

熊本市西区池亀町 土地

【人気の上熊本エリアに建築条件なし誕生！】

好評販売中！

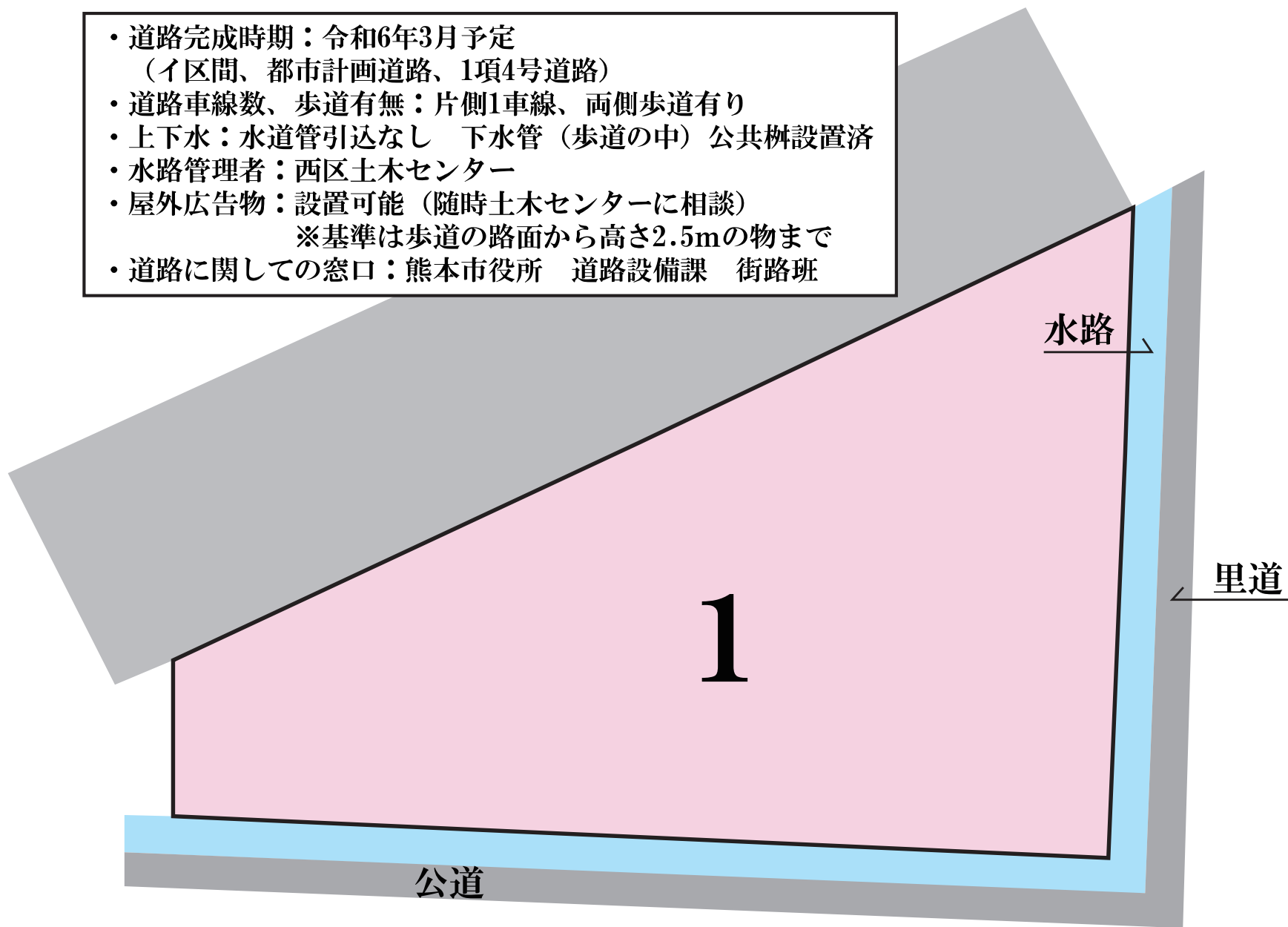
建築条件なし

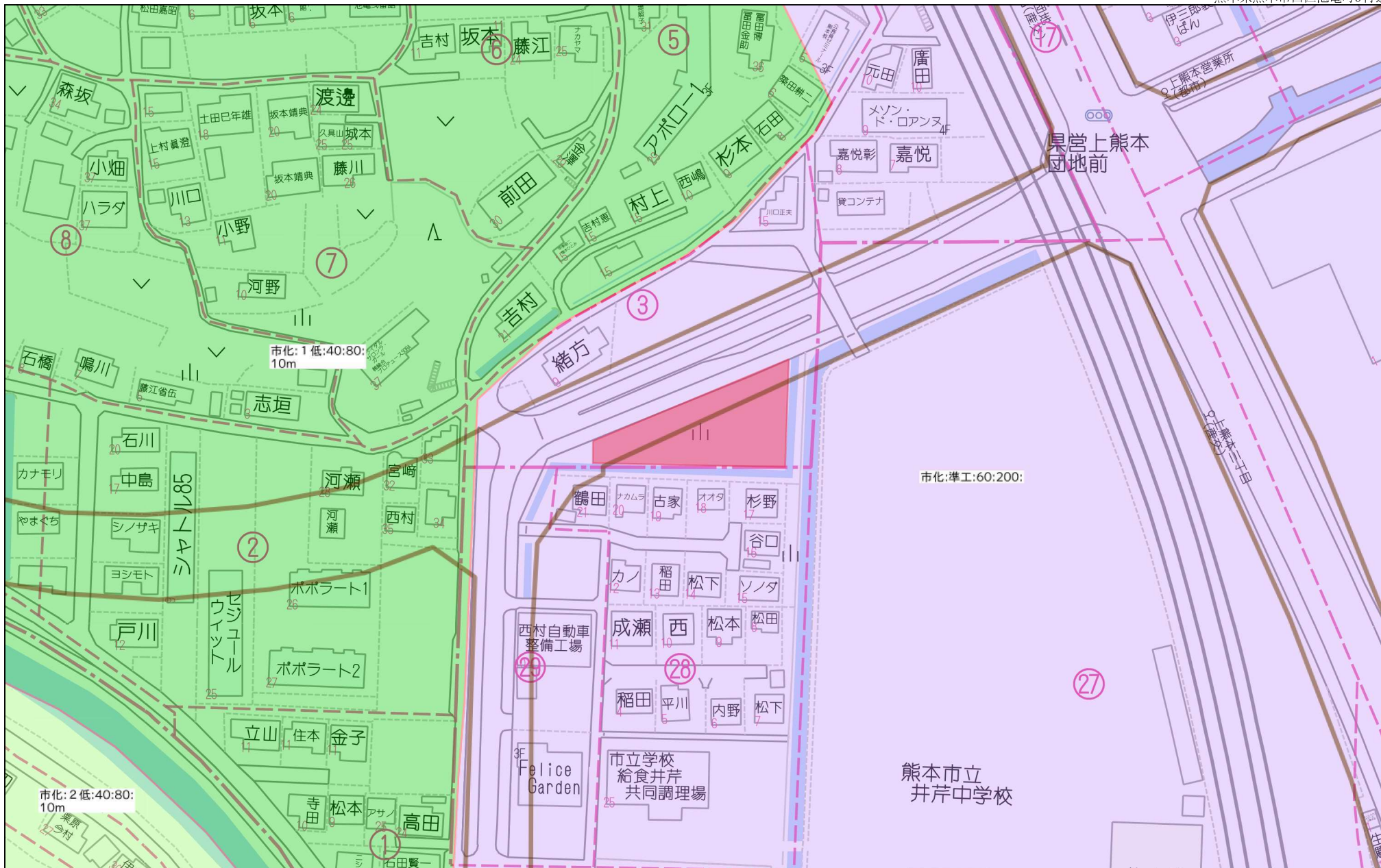
所在地	熊本市西区池亀町700-1付近【ナビ検索】			売買代金	¥65,340,000
区域区分	市街化区域			土地面積	242.3坪(801㎡)
用途地域	準工業地域			仲介手数料	売買代金×3%+6万円×1.1(税)
接道	令和6年3月道路完成予定・都市計画道路(1項4号道路)			備考	※必要経費:仲介手数料・水道加入金・受益者負担金 ※水道:上下水道は引込工事が必要 ※司法書士は売主指定
交通	【バス】県営団地入口 停(産交)徒歩9分				
建ぺい率	60%	容積率	200%	熊本市知事(1)第5535号 株式会社 MR不動産 〒862-0951 熊本市中央区上水前寺1丁目1-31 ↑ホームページ分譲地情報検索♪Instagram→【mr_fudousan】 TEL:096-284-1286 FAX:096-284-1285 ☆MRhill'sシリーズは、弊社が土地の仕入れ→造成→マーケティング→ 価格設定→売買契約決済まで一貫してワンストップでコンサルティングを行ってます 売買物件募集中！スピーディーに売却致します。 査定無料！また、ほしい土地を買い付けに行きます。ご相談下さい。 当社から得た情報をもとに、当該物件の売主または関係者へ接触することを厳禁とします。 ※「権利移譲」した場合、その内容次第で損害賠償請求等の法的手段を講じます。	
地目	田	引渡時期	相談		
上水	前面	下水	前面		
小学校	池田小	中学校	井芹中		
広告有効期	令和5年12月31日	取引形態	専任		
担当(後藤) 携帯:080-3377-7116					





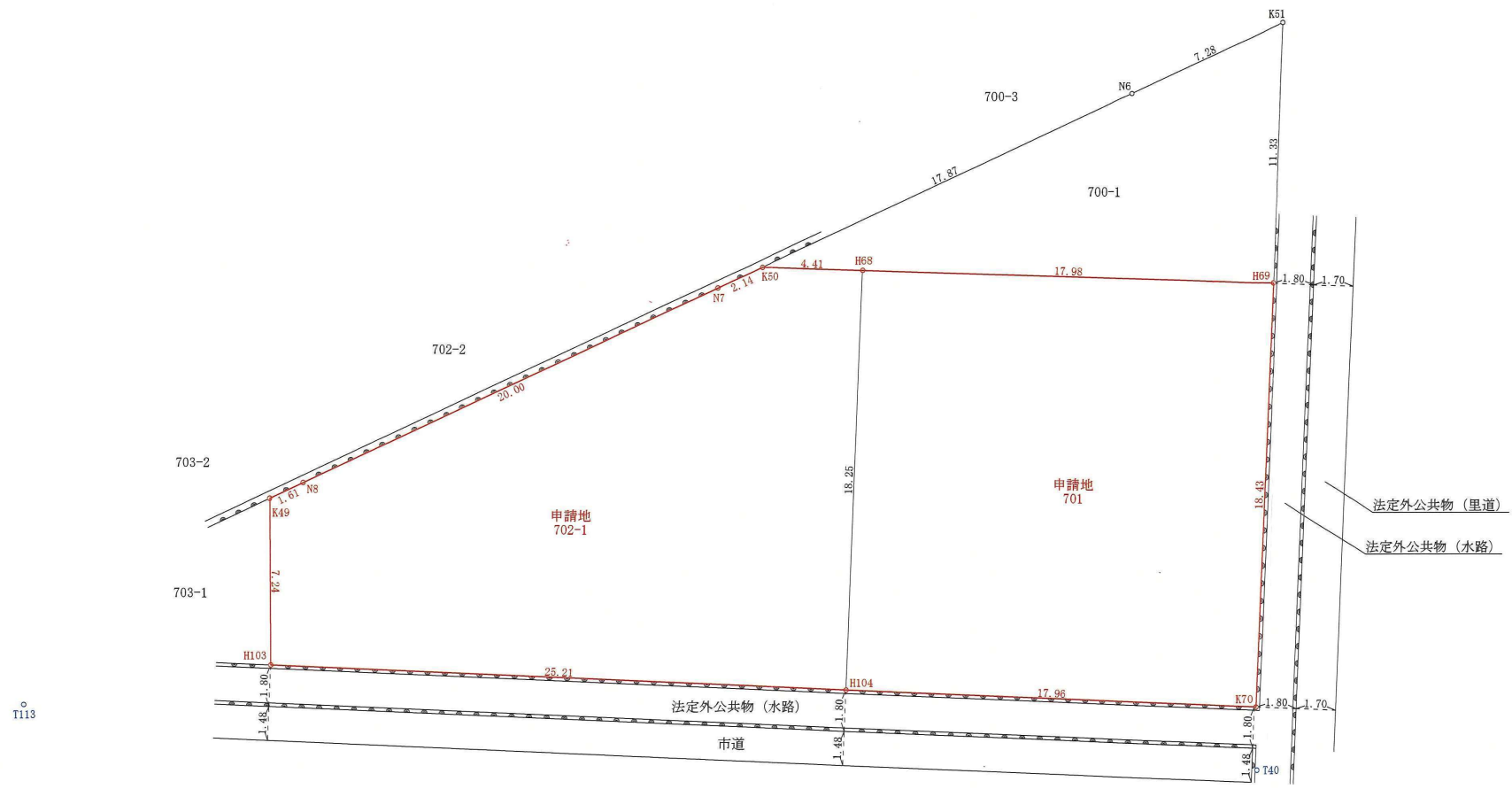
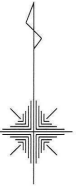
- 道路完成時期：令和6年3月予定
(イ区間、都市計画道路、1項4号道路)
- 道路車線数、歩道有無：片側1車線、両側歩道有り
- 上下水：水道管引込なし 下水管（歩道の中）公共柵設置済
- 水路管理者：西区土木センター
- 屋外広告物：設置可能（随時土木センターに相談）
※基準は歩道の路面から高さ2.5mの物まで
- 道路についての窓口：熊本市役所 道路設備課 街路班





60m

1:1500



基準点座標一覧表 (世界測地II系)

測点名	X 座標	Y 座標
T40	-19669.052	-28266.978
T113	-19666.175	-28320.975

※道路台帳基準点

地番 701			
測点	Xn	Yn	(Xn+1 - Xn-1) Yn
H69	-19647.888	-28266.278	-536324.358772
H68	-19647.331	-28284.253	499980.740281
H104	-19665.565	-28284.965	536678.925910
K70	-19666.305	-28267.017	-499676.059509
	倍面積	659.247910	
	面積	329.6239550	
	地積	329.62 m ²	
	坪数	99.71	

地番 702-1			
測点	Xn	Yn	(Xn+1 - Xn-1) Yn
K49	-19657.225	-28310.186	224188.362934
H103	-19664.464	-28310.146	236106.617640
H104	-19665.565	-28284.965	-484606.305345
H68	-19647.331	-28284.253	-519610.011863
K50	-19647.194	-28288.664	21640.827960
N7	-19648.096	-28290.599	264545.391249
N8	-19656.545	-28308.727	258430.368783
	倍面積	695.251358	
	面積	347.6256790	
	地積	347.62 m ²	
	坪数	105.15	

地番 700-1			
測点	Xn	Yn	(Xn+1 - Xn-1) Yn
K50	-19647.194	-28288.664	217370.094176
H68	-19647.331	-28284.253	19629.271582
H69	-19647.888	-28266.278	-304173.417558
K51	-19636.570	-28265.871	-232939.042911
N6	-19639.647	-28272.471	300366.731904
	倍面積	253.637193	
	面積	126.8185965	
	地積	126.81 m ²	
	坪数	38.36	
	合計	804.0682305	