

中央区出水7丁目 土地

【人気の中央区エリアに建築条件なし誕生！】

好評販売中！

建築条件なし

所在地	熊本市中央区出水7丁目71-8【ナビ検索】	売買代金	¥24,500,000
区域区分	市街化区域	土地面積	209.84㎡ (63.47坪)
用途地域	第1種低層住居専用地域	仲介手数料	売買代金×3%+6万円×1.1(税)
接道	東側市道 幅員約6m 南側市道 幅員約7m	備考	※必要経費：仲介手数料、水道加入金、受益者負担金 ※絶対高さ制限10m
交通	【バス】長溝入口 徒歩約4分		
建ぺい率	40%	容積率	80%
地目	宅地	引渡時期	相談
上水	宅内	下水	前面
小学校	出水南小	中学校	出水南中
広告有効期	令和5年5月31日	取引形態	一般

担当(前田) 携帯:080-2759-4383

熊本県知事(1)第5535号

株式会社 MR不動産 〒862-0951 熊本市中央区上水前寺1丁目1-31
↑ホームページ分譲地情報検索♪Instagram→[mr_fudousan]

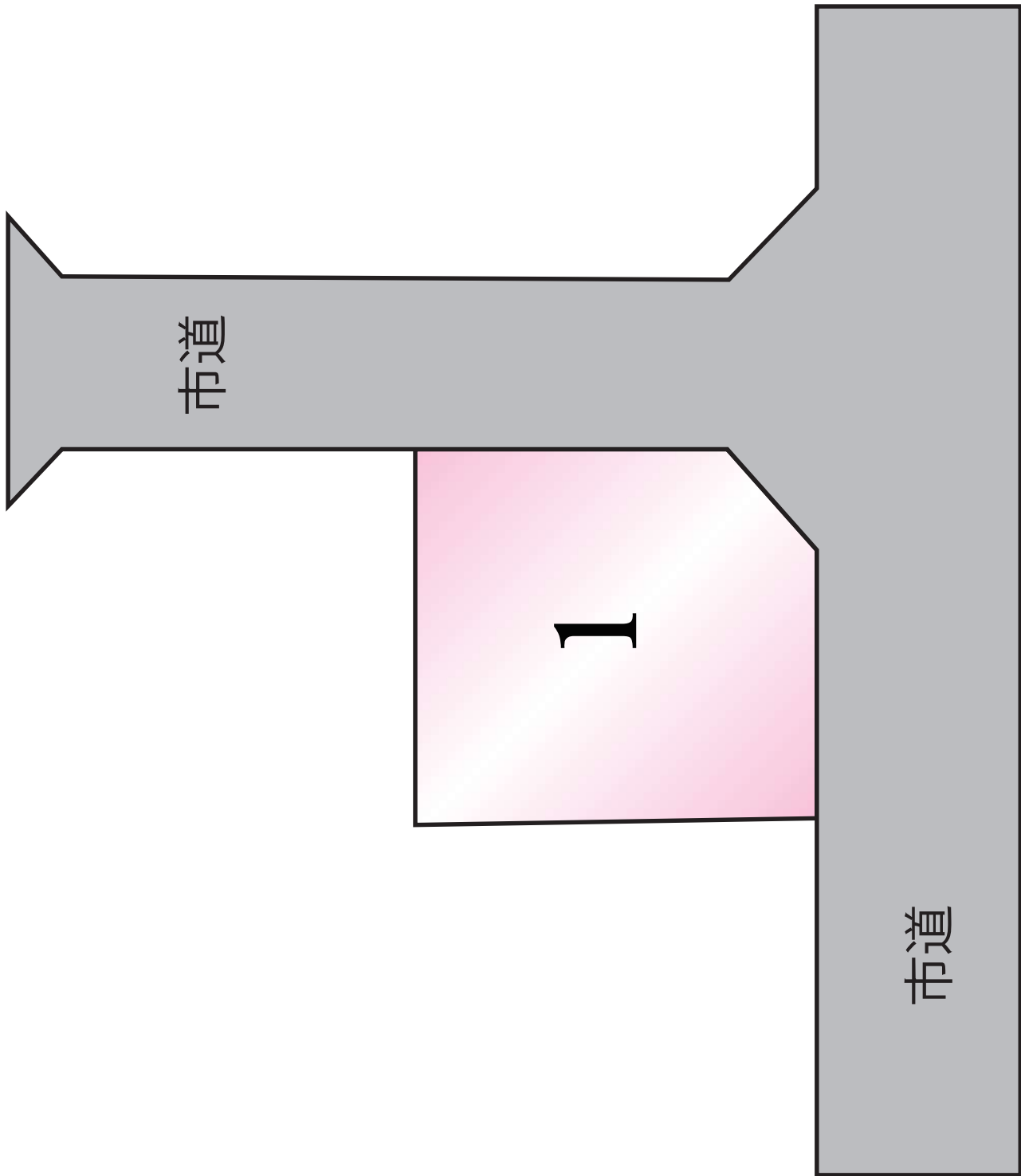
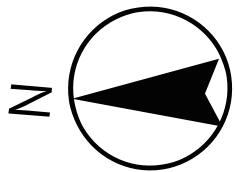
TEL:096-284-1286 FAX:096-284-1285

☆MRhill'sシリーズは、弊社が土地の仕入れ→造成→マーケティング→価格設定→売買契約決済まで一貫してワンストップでコンサルティングを行っております

売買物件募集中！スピーディーに売却致します。
査定無料！また、ほしい土地を買い付けに行きます。ご相談下さい。
当社から得た情報をもとに、当該物件の売主または関係者へ接触することを厳禁とします。
なお、接触を確認した場合、その内容次第で損害賠償請求等の法的手段を講じます。



MR

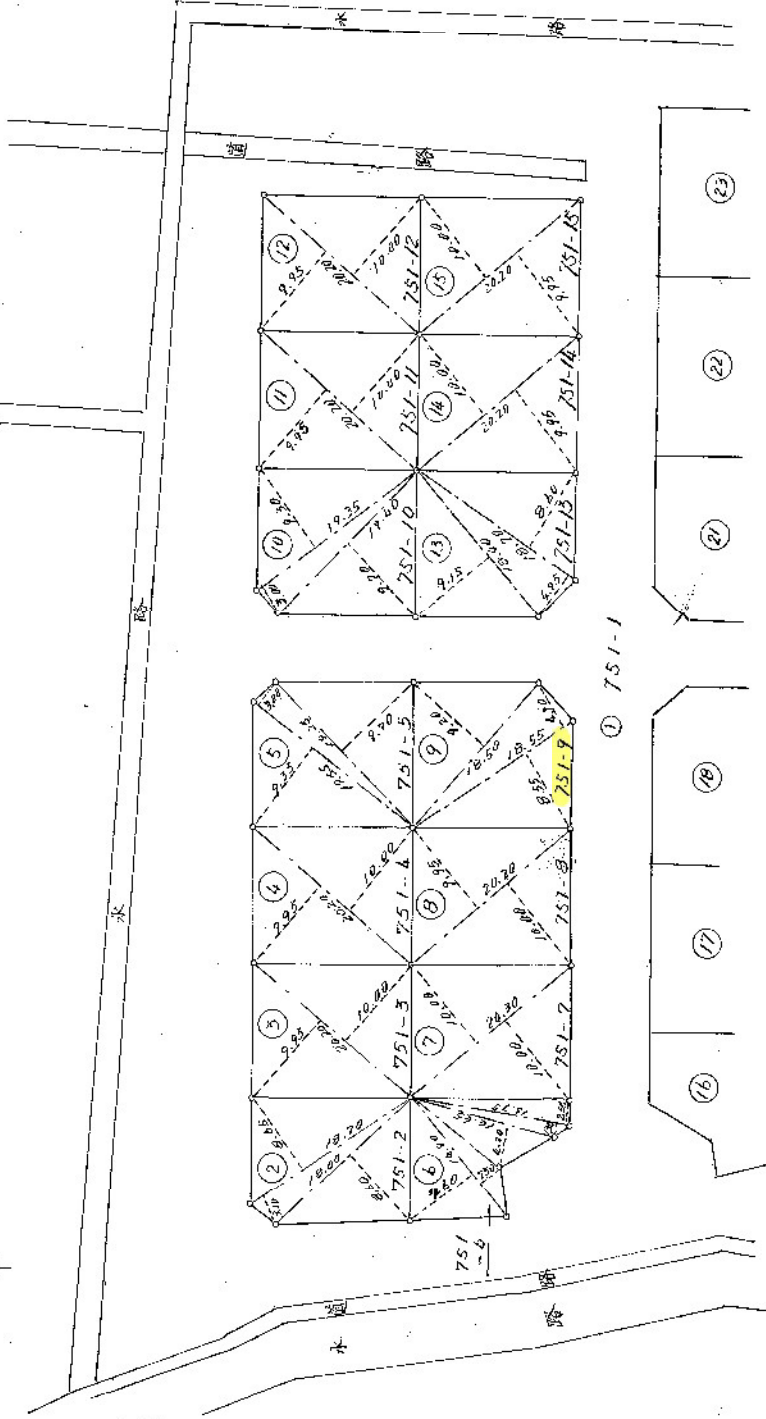
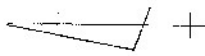


図面に図面記載の變更内容を小す。

昭和49年5月27日登記
平成

6271 地積測量図

地番 751-2 ~ 751-15
 751
 751-1
 所在地 熊本市出水7丁目



① 751-1

縮尺 1/500 (巻後・A4用)

(全国土地家屋調査士会連合会用紙)