

MRhill's合志市御代志 全24区画

【合志市御代志にMRシリーズ誕生!!好評分譲中】

価格別紙参照

建築条件なし

所 在 地	合志市御代志1472-3付近【ナビ検索】			水 道 加 入 金	一律 91,000円
区域区分	市街化調整区域			受益者負担金	m ² ×330円
用途地域	無指定			仲 介 手 数 料	売買代金×3%+6万円×1.1(税)
接 道	北西側公道 幅員約6～約8.5m			電柱設置箇所	② ④ ⑦ ⑩ ⑫ ⑬ ⑰ ⑱ ㉔
交 通	大池農業公園入口(電鉄)(乗合)			備 考	※司法書士は売主指定
建 ぺ い 率	70%	容 積 率	200%	<div>熊本県知事(1)第5535号</div> <div>株式会社 MR不動産 〒862-0951 熊本市中央区上水前寺1-1-31</div> <div>↑ホームページ分譲地情報検索♪Instagram→【mr_fudousan】</div> <div>TEL:096-284-1286 FAX:096-284-1285</div> <div>☆MRhill'sシリーズは、弊社が土地の仕入れ→造成→マーケティング→価格設定→売買契約決済まで一貫してワンストップでコンサルティングを行ってます</div> <div>売買物件募集中！スピーディーに売却致します。</div> <div>査定無料！また、ほしい土地を買い付けに行きます。ご相談下さい。</div> <div>当社から得た情報をもとに、当該物件の売主または関係者へ接触することを厳禁とします。</div> <div><div><div>HP</div></div><div><div>Instagram</div></div><div><div>LINE</div></div><div></div></div>	
地 目	宅地	引渡時期	R6年2月末		
上 水	宅内	下 水	宅内		
小 学 校	西合志中央	中 学 校	西合志中		
広 告 有 効 期	令和5年9月22日	取引形態	専任		
担当(宮永) 携帯:080-8350-1602					



☆MRhill's御代志 全24区画☆価格表

区画	面積	坪数	坪単価	土地価格
1	218.04㎡	65.95坪	18.19万円	12,000,000円
2	213.13㎡	64.47坪	20.39万円	13,150,000円
3	202.32㎡	61.20坪	19.28万円	11,800,000円
4	213.44㎡	64.56坪	20.36万円	13,150,000円
5	209.89㎡	63.49坪	20.39万円	12,950,000円
6	210.65㎡	63.72坪	20.32万円	12,950,000円
7	205.05㎡	62.02坪	21.20万円	13,150,000円
8	203.05㎡	61.42坪	21.40万円	13,150,000円
9	201.24㎡	60.87坪	21.84万円	13,300,000円
10	202.15㎡	61.15坪	16.02万円	9,800,000円
11	207.13㎡	62.65坪	21.06万円	13,200,000円
12	226.86㎡	68.62坪	19.81万円	13,600,000円
13	207.09㎡	62.64坪	21.23万円	13,300,000円
14	210.71㎡	63.73坪	19.61万円	12,500,000円
15	205.71㎡	62.22坪	20.41万円	12,700,000円
16	205.20㎡	62.07坪	20.46万円	12,700,000円
17	203.87㎡	61.67坪	20.59万円	12,700,000円
18	205.59㎡	62.19坪	20.42万円	12,700,000円
19	224.48㎡	67.90坪	18.70万円	12,700,000円
20	204.69㎡	61.91坪	20.19万円	12,500,000円
21	213.04㎡	64.44坪	20.40万円	13,150,000円
22	202.85㎡	61.36坪	19.55万円	12,000,000円
23	202.64㎡	61.29坪	20.72万円	12,700,000円
24	207.73㎡	62.83坪	20.92万円	13,150,000円

株式会社MR不動産

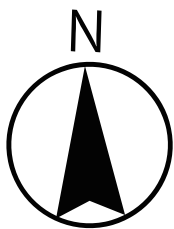
空き状況確認→

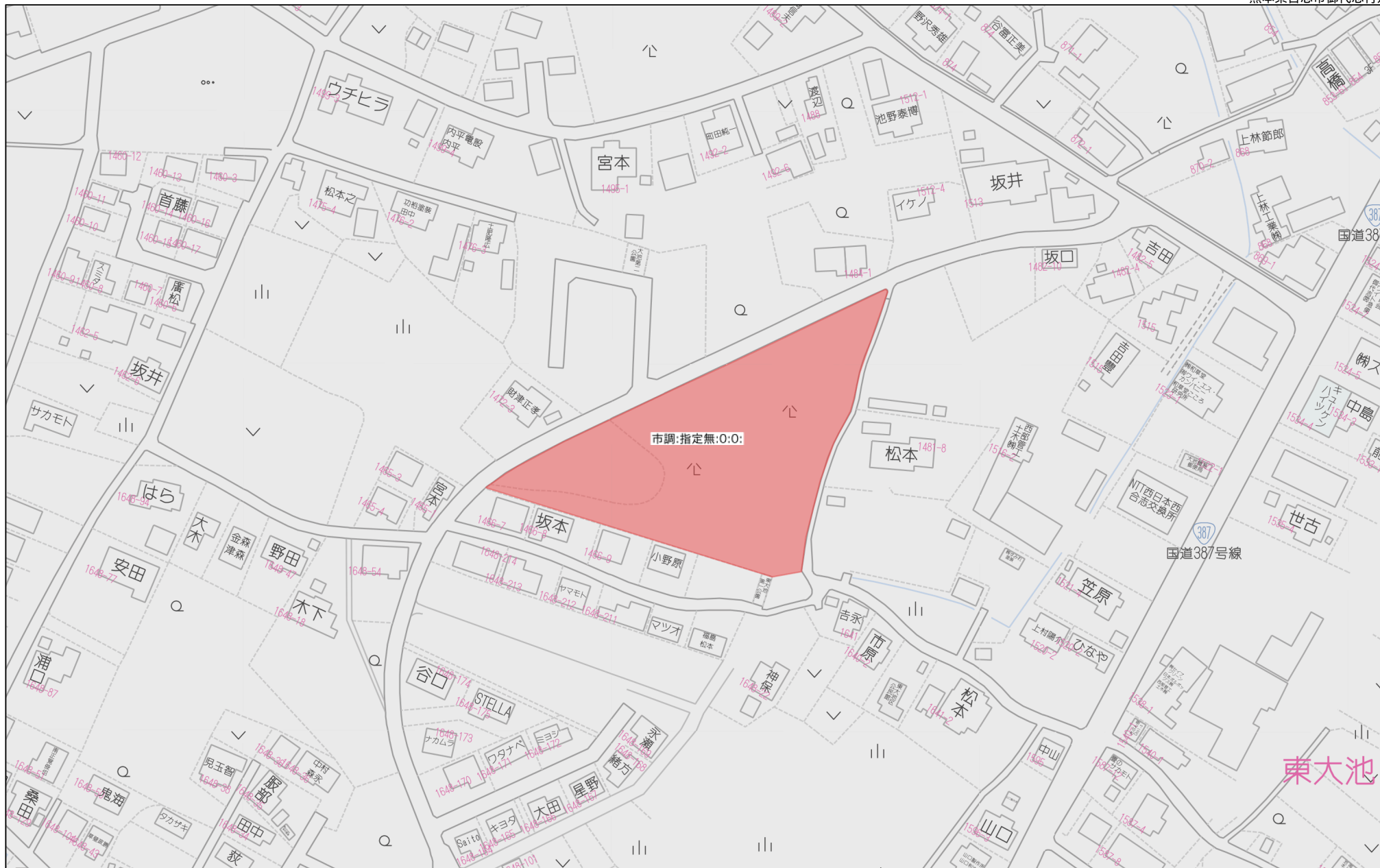
TEL : 096 - 284 - 1286

買付発信→

FAX : 096 - 284 - 1285

※完成前分譲地の場合は、記載㎡が若干誤差が生じる場合があります。実測清算なし

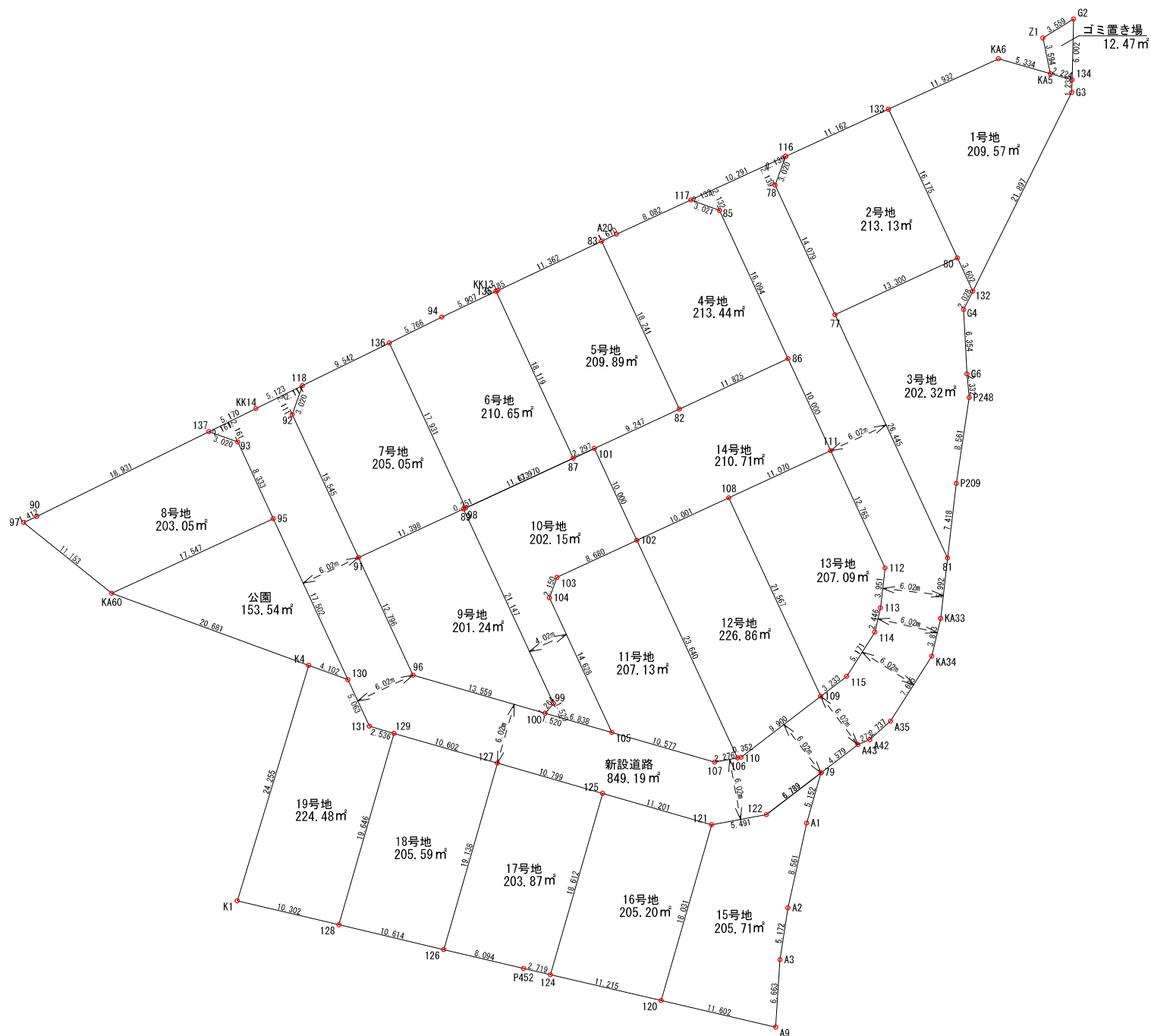




80m

1:1809

東大池



宅地面積一覧表

地番名	面積
1号地	209.57 m ²
2号地	213.13 m ²
3号地	202.32 m ²
4号地	213.44 m ²
5号地	209.89 m ²
6号地	210.65 m ²
7号地	205.05 m ²
8号地	203.05 m ²
9号地	201.24 m ²
10号地	202.15 m ²
11号地	207.13 m ²
12号地	226.86 m ²
13号地	207.09 m ²
14号地	210.71 m ²
15号地	205.71 m ²
16号地	205.20 m ²
17号地	203.87 m ²
18号地	205.59 m ²
19号地	224.48 m ²
計	3967.13 m ²

その他用地面積一覧表

地番名	面積
新設道路	849.19 m ²
公園	153.54 m ²
ゴミ置き場	12.47 m ²
計	1015.20 m ²

総面積 4982.33 m²

座 標 求 積 表

地 番		1号地			
No.	標識	Xn	Yn	辺 長	点間No
132		-11919.210	-23076.897	3.602	80
80		-11915.941	-23078.410	16.175	133
133		-11901.262	-23085.204	11.932	KA6
KA6		-11896.285	-23074.360	5.334	KA5
KA5		-11897.762	-23069.235	2.224	134
134		-11898.378	-23067.098	1.233	G3
G3		-11899.611	-23067.131	21.897	132
		倍 面 積		-419.158445	
		面 積		209.5792225	
		地 積		209.57	m ²

地 番		2号地			
No.	標識	Xn	Yn	辺 長	点間No
77		-11921.528	-23090.480	14.079	78
78		-11908.751	-23096.394	3.020	116
116		-11905.918	-23095.349	0.000	74
74		-11905.918	-23095.349	11.162	133
133		-11901.262	-23085.204	16.175	80
80		-11915.941	-23078.410	13.300	77
		倍 面 積		-426.273449	
		面 積		213.1367245	
		地 積		213.13	m ²

地 番		3号地			
No.	標識	Xn	Yn	辺 長	点間No
81		-11945.527	-23079.371	26.445	77
77		-11921.528	-23090.480	13.300	80
80		-11915.941	-23078.410	3.602	132
132		-11919.210	-23076.897	2.028	G4
G4		-11921.025	-23077.801	6.354	G6
G6		-11927.370	-23077.470	2.332	P248
P248		-11929.692	-23077.250	8.561	P209
P209		-11938.158	-23078.521	7.418	81
		倍 面 積		-404.649357	
		面 積		202.3246785	
		地 積		202.32	m ²

地 番		4号地			
No.	標識	Xn	Yn	辺 長	点間No
82		-11930.828	-23105.839	18.241	83
83		-11914.274	-23113.501	1.610	A20
A20		-11913.582	-23112.047	8.082	117
117		-11910.211	-23104.702	3.021	85
85		-11911.256	-23101.868	16.094	86
86		-11925.861	-23095.108	11.825	82
		倍 面 積		-426.890576	
		面 積		213.4452880	
		地 積		213.44	m ²

地 番		5号地			
No.	標識	Xn	Yn	辺 長	点間No
87		-11935.677	-23116.316	18.119	135
135		-11919.234	-23123.928	0.185	KK13
KK13		-11919.155	-23123.761	11.362	83
83		-11914.274	-23113.501	18.241	82
82		-11930.828	-23105.839	9.247	101
101		-11934.712	-23114.231	2.297	87
		倍 面 積		-419.791250	
		面 積		209.8956250	
		地 積		209.89	m ²

地 番		6号地			
No.	標識	Xn	Yn	辺 長	点間No
89		-11940.580	-23126.909	17.931	136
136		-11924.308	-23134.441	5.766	94
94		-11921.762	-23129.267	5.907	135
135		-11919.234	-23123.928	18.119	87
87		-11935.677	-23116.316	11.673	89
		倍 面 積		-421.300461	
		面 積		210.6502305	
		地 積		210.65	m ²

地 番		7号地			
No.	標識	Xn	Yn	辺 長	点間No
91		-11945.474	-23137.480	15.545	92
92		-11931.367	-23144.010	3.020	118
118		-11928.520	-23143.003	9.542	136
136		-11924.308	-23134.441	17.931	89
89		-11940.580	-23126.909	0.251	98
98		-11940.686	-23127.136	11.398	91
		倍 面 積		-410.102191	
		面 積		205.0510955	
		地 積		205.05	m ²

地 番		8号地			
No.	標識	Xn	Yn	辺 長	点間No
KA60		-11949.005	-23161.815	11.153	97
97		-11942.016	-23170.507	1.412	90
90		-11941.422	-23169.226	18.931	137
137		-11933.065	-23152.239	3.020	93
93		-11934.072	-23149.392	8.333	95
95		-11941.634	-23145.891	17.547	KA60
		倍 面 積		-406.109476	
		面 積		203.0547380	
		地 積		203.05	m ²

地 番		9号地			
No.	標識	Xn	Yn	辺 長	点間No
96		-11957.086	-23132.105	12.796	91
91		-11945.474	-23137.480	11.398	98
98		-11940.686	-23127.136	21.147	99
99		-11959.876	-23118.252	1.264	100
100		-11960.835	-23119.075	13.559	96
		倍 面 積		-402.483935	
		面 積		201.2419675	
		地 積		201.24	m ²

地 番		10号地			
No.	標識	Xn	Yn	辺 長	点間No
100		-11960.835	-23119.075	1.264	99
99		-11959.876	-23118.252	21.147	98
98		-11940.686	-23127.136	0.251	89
89		-11940.580	-23126.909	13.970	101
101		-11934.712	-23114.231	10.000	102
102		-11943.787	-23110.030	8.680	103
103		-11947.433	-23117.907	2.150	104
104		-11949.451	-23118.648	14.628	105
105		-11962.726	-23112.504	6.838	100
		倍 面 積		-404.308825	
		面 積		202.1544125	
		地 積		202.15	m ²

地 番		11号地			
No.	標識	Xn	Yn	辺 長	点間No
105		-11962.726	-23112.504	14.628	104
104		-11949.451	-23118.648	2.150	103
103		-11947.433	-23117.907	8.680	102
102		-11943.787	-23110.030	23.640	106
106		-11965.240	-23100.100	2.276	107
107		-11965.651	-23102.339	10.577	105
		倍 面 積		-414.263548	
		面 積		207.1317740	
		地 積		207.13	m ²

地 番		12号地			
No.	標識	Xn	Yn	辺 長	点間No
106		-11965.240	-23100.100	23.640	102
102		-11943.787	-23110.030	10.001	108
108		-11939.586	-23100.954	21.567	109
109		-11959.158	-23091.894	9.900	110
110		-11965.177	-23099.754	0.352	106
		倍 面 積		-453.721504	
		面 積		226.8607520	
		地 積		226.86	m ²

地 番		13号地			
No.	標識	Xn	Yn	辺 長	点間No
109		-11959.158	-23091.894	21.567	108
108		-11939.586	-23100.954	11.070	111
111		-11934.936	-23090.908	12.765	112
112		-11946.520	-23085.546	3.951	113
113		-11950.445	-23085.999	2.446	114
114		-11952.827	-23086.556	5.171	115
115		-11957.193	-23089.327	3.233	109
				倍 面 積	-414.191642
				面 積	207.0958210
				地 積	207.09 m ²

地 番		14号地			
No.	標識	Xn	Yn	辺 長	点間No
102		-11943.787	-23110.030	10.000	101
101		-11934.712	-23114.231	9.247	82
82		-11930.828	-23105.839	11.825	86
86		-11925.861	-23095.108	10.000	111
111		-11934.936	-23090.908	11.070	108
108		-11939.586	-23100.954	10.001	102
			倍 面 積	-421.426920	
			面 積	210.7134600	
			地 積	210.71	m ²

地 番		15号地			
No.	標識	Xn	Yn	辺 長	点間No
120		-11989.155	-23107.631	18.031	121
121		-11971.827	-23102.645	5.491	122
122		-11970.837	-23097.244	6.789	79
79		-11966.710	-23091.854	5.152	A1
A1		-11971.661	-23093.280	8.561	A2
A2		-11980.021	-23095.122	5.172	A3
A3		-11985.133	-23095.905	6.663	A9
A9		-11991.782	-23096.330	11.602	120
		倍 面 積			-411.425938
		面 積			205.7129690
		地 積			205.71 m ²

地 番		16号地			
No.	標識	Xn	Yn	辺 長	点間No
124		-11986.616	-23118.555	18.612	125
125		-11968.730	-23113.409	11.201	121
121		-11971.827	-23102.645	18.031	120
120		-11989.155	-23107.631	11.215	124
			倍 面 積	-410.412592	
			面 積	205.2062960	
			地 積	205.20 m ²	

地 番		17号地			
No.	標識	Xn	Yn	辺 長	点間No
126		-11984.136	-23129.079	19.138	127
127		-11965.744	-23123.787	10.799	125
125		-11968.730	-23113.409	18.612	124
124		-11986.616	-23118.555	2.719	P452
P452		-11986.000	-23121.203	8.094	126
			倍 面 積	-407.752688	
			面 積	203.8763440	
			地 積	203.87 m ²	

地 番		18号地			
No.	標識	Xn	Yn	辺 長	点間No
128		-11981.692	-23139.408	19.646	129
129		-11962.812	-23133.976	10.602	127
127		-11965.744	-23123.787	19.138	126
126		-11984.136	-23129.079	10.614	128
			倍 面 積	-411.199560	
			面 積	205.5997800	
			地 積	205.59 m ²	

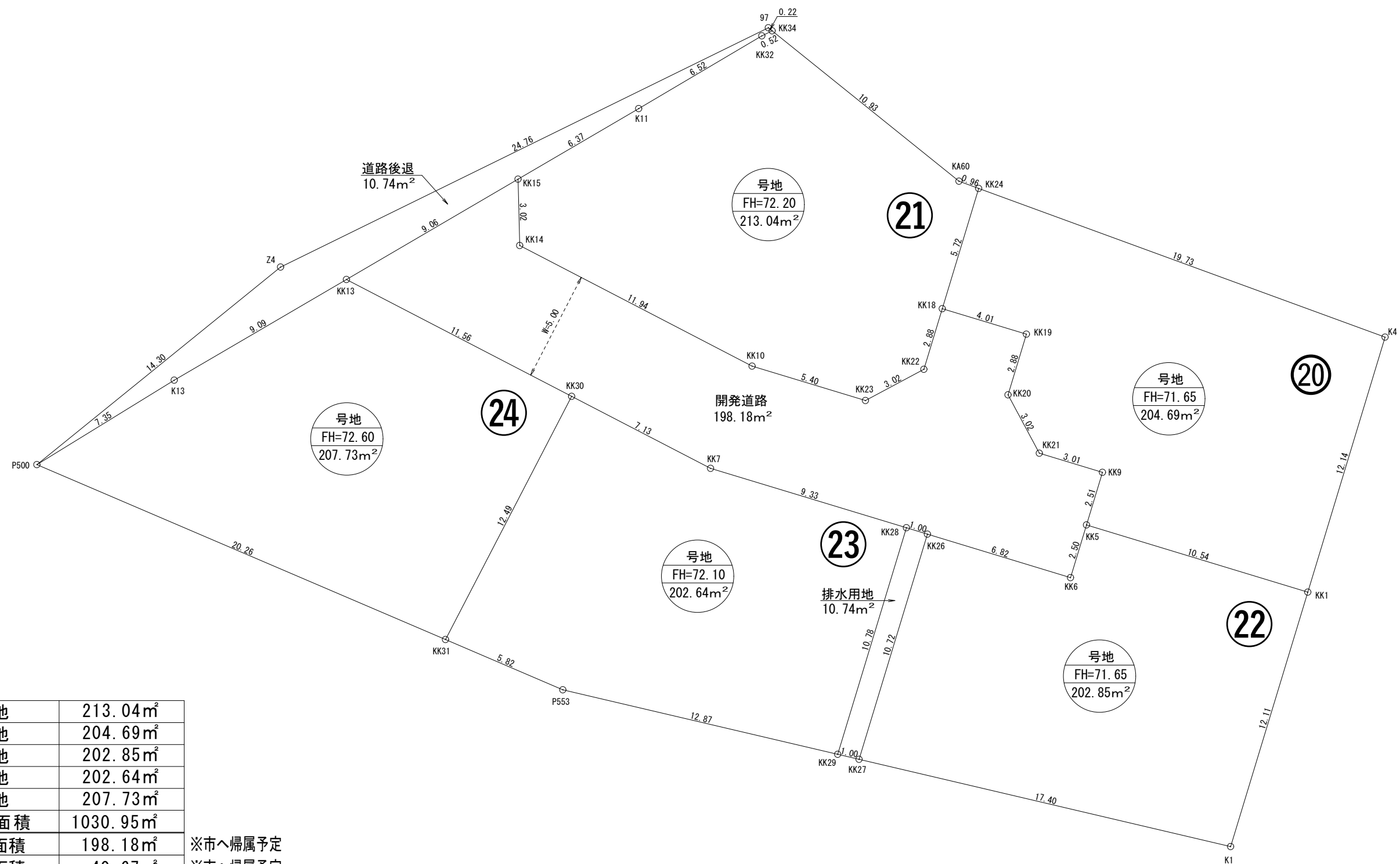
地 番		19号地			
No.	標識	Xn	Yn	辺 長	点間No
K1		-11979.319	-23149.433	24.255	K4
K4		-11956.108	-23142.392	4.102	130
130		-11957.517	-23138.540	5.063	131
131		-11962.111	-23136.413	2.536	129
129		-11962.812	-23133.976	19.646	128
128		-11981.692	-23139.408	10.302	K1
		倍 面 積			-448.969889
		面 積			224.4849445
		地 積			224.48 m ²

地 番		新設道路			
No.	標識	Xn	Yn	辺 長	点間No
KK14		-11930.782	-23147.600	5.123	118
118		-11928.520	-23143.003	3.020	92
92		-11931.367	-23144.010	15.545	91
91		-11945.474	-23137.480	12.796	96
96		-11957.086	-23132.105	13.559	100
100		-11960.835	-23119.075	6.838	105
105		-11962.726	-23112.504	10.577	107
107		-11965.651	-23102.339	2.276	106
106		-11965.240	-23100.100	0.352	110
110		-11965.177	-23099.754	9.900	109
109		-11959.158	-23091.894	3.233	115
115		-11957.193	-23089.327	5.171	114
114		-11952.827	-23086.556	2.446	113
113		-11950.445	-23085.999	3.951	112
112		-11946.520	-23085.546	12.765	111
111		-11934.936	-23090.908	10.000	86
86		-11925.861	-23095.108	16.094	85
85		-11911.256	-23101.868	3.021	117
117		-11910.211	-23104.702	10.291	116
116		-11905.918	-23095.349	3.020	78
78		-11908.751	-23096.394	14.079	77
77		-11921.528	-23090.480	26.445	81
81		-11945.527	-23079.371	5.992	KA33
KA33		-11951.479	-23080.058	3.813	KA34
KA34		-11955.192	-23080.927	7.605	A35
A35		-11961.613	-23085.003	2.737	A42
A42		-11963.436	-23087.044	1.273	A43
A43		-11963.926	-23088.219	4.579	123
123		-11966.710	-23091.854	6.789	122
122		-11970.837	-23097.244	5.491	121
121		-11971.827	-23102.645	11.201	125
125		-11968.730	-23113.409	10.799	127
127		-11965.744	-23123.787	10.602	129
129		-11962.812	-23133.976	2.536	131
131		-11962.111	-23136.413	5.063	130
130		-11957.517	-23138.540	17.502	95
95		-11941.634	-23145.891	8.333	93
93		-11934.072	-23149.392	3.020	137
137		-11933.065	-23152.239	5.170	KK14
			倍 面 積	-1698.395677	
			面 積	849.1978385	
			地 積	849.19 m ²	

地 番		ゴミ置き場			
No.	標識	Xn	Yn	辺 長	点間No
KA5		-11897.762	-23069.235	3.594	Z1
Z1		-11894.244	-23069.971	3.559	G2
G2		-11892.378	-23066.940	6.002	134
134		-11898.378	-23067.098	2.224	KA5
			倍 面 積	-24.955762	
			面 積	12.4778810	
			地 積	12.47 m	

地 番		公園			
No.	標識	Xn	Yn	辺 長	点間No
KA60		-11949.005	-23161.815	17.547	95
95		-11941.634	-23145.891	17.502	130
130		-11957.517	-23138.540	4.102	K4
K4		-11956.108	-23142.392	20.681	KA60
			倍 面 積	-307.098862	
			面 積	153.5494310	
			地 積	153.54 m ²	

求 積 図



②④	号地	213.04m ²
②①	号地	204.69m ²
②②	号地	202.85m ²
②③	号地	202.64m ²
②④	号地	207.73m ²
宅地合計面積		1030.95m ²
開発道路面積		198.18m ²
道路後退面積		40.67m ²
排水用地面積		10.74m ²
開発区域全体面積		1280.54m ²

※市へ帰属予定
※市へ帰属予定
※市へ帰属予定

最低宅地面積	
200m ² ≤ 202.64m ²	
調整区域 集落内開発 (70・200)	

座 標 求 積 表

地 番		1号地			
No.	標識	Xn	Yn	辺 長	点間No
KK34		-11942.155	-23170.335	0.52	KK32
KK32		-11942.383	-23170.804	6.52	K11
K11		-11945.698	-23176.418	6.37	KK15
KK15		-11948.912	-23181.921	3.02	KK14
KK14		-11951.931	-23181.845	11.94	KK10
KK10		-11957.427	-23171.246	5.40	KK23
KK23		-11958.994	-23166.080	3.02	KK22
KK22		-11957.570	-23163.417	2.88	KK18
KK18		-11954.810	-23162.579	5.72	KK24
KK24		-11949.333	-23160.918	0.96	KA60
KA60		-11949.005	-23161.815	10.93	KK34
			倍 面 積	426.080019	
			面 積	213.0400095	
			地 積	213.04 m ²	

地 番		2号地			
No.	標識	Xn	Yn	辺 長	点間No
KK24		-11949.333	-23160.918	5.72	KK18
KK18		-11954.810	-23162.579	4.01	KK19
KK19		-11955.974	-23158.742	2.88	KK20
KK20		-11958.734	-23159.579	3.02	KK21
KK21		-11961.398	-23158.156	3.01	KK9
KK9		-11962.271	-23155.276	2.51	KK5
KK5		-11964.669	-23156.003	10.54	KK1
KK1		-11967.728	-23145.917	12.14	K4
K4		-11956.108	-23142.392	19.73	KK24
			倍 面 積	409.393341	
			面 積	204.6966705	
			地 積	204.69 m ²	

地 番		3号地			
No.	標識	Xn	Yn	辺 長	点間No
KK26		-11965.086	-23163.257	10.72	KK27
KK27		-11975.345	-23166.369	17.40	K1
K1		-11979.319	-23149.433	12.11	KK1
KK1		-11967.728	-23145.917	10.54	KK5
KK5		-11964.669	-23156.003	2.50	KK6
KK6		-11967.066	-23156.730	6.82	KK26
			倍 面 積	405.701893	
			面 積	202.8509465	
			地 積	202.85 m ²	

地 番		4号地			
No.	標識	Xn	Yn	辺 長	点間No
KK30		-11958.803	-23179.477	12.49	KK31
KK31		-11969.887	-23185.224	5.82	P553
P553		-11972.175	-23179.877	12.87	KK29
KK29		-11975.116	-23167.344	10.78	KK28
KK28		-11964.796	-23164.214	9.33	KK7
KK7		-11962.087	-23173.143	7.13	KK30
			倍 面 積	405.291180	
			面 積	202.6455900	
			地 積	202.64 m ²	

地 番		5号地			
No.	標識	Xn	Yn	辺 長	点間No
KK13		-11953.481	-23189.740	9.09	K13
K13		-11958.068	-23197.592	7.35	P500
P500		-11961.919	-23203.851	20.26	KK31
KK31		-11969.887	-23185.224	12.49	KK30
KK30		-11958.803	-23179.477	11.56	KK13
			倍 面 積	415.479719	
			面 積	207.7398595	
			地 積	207.73 m ²	

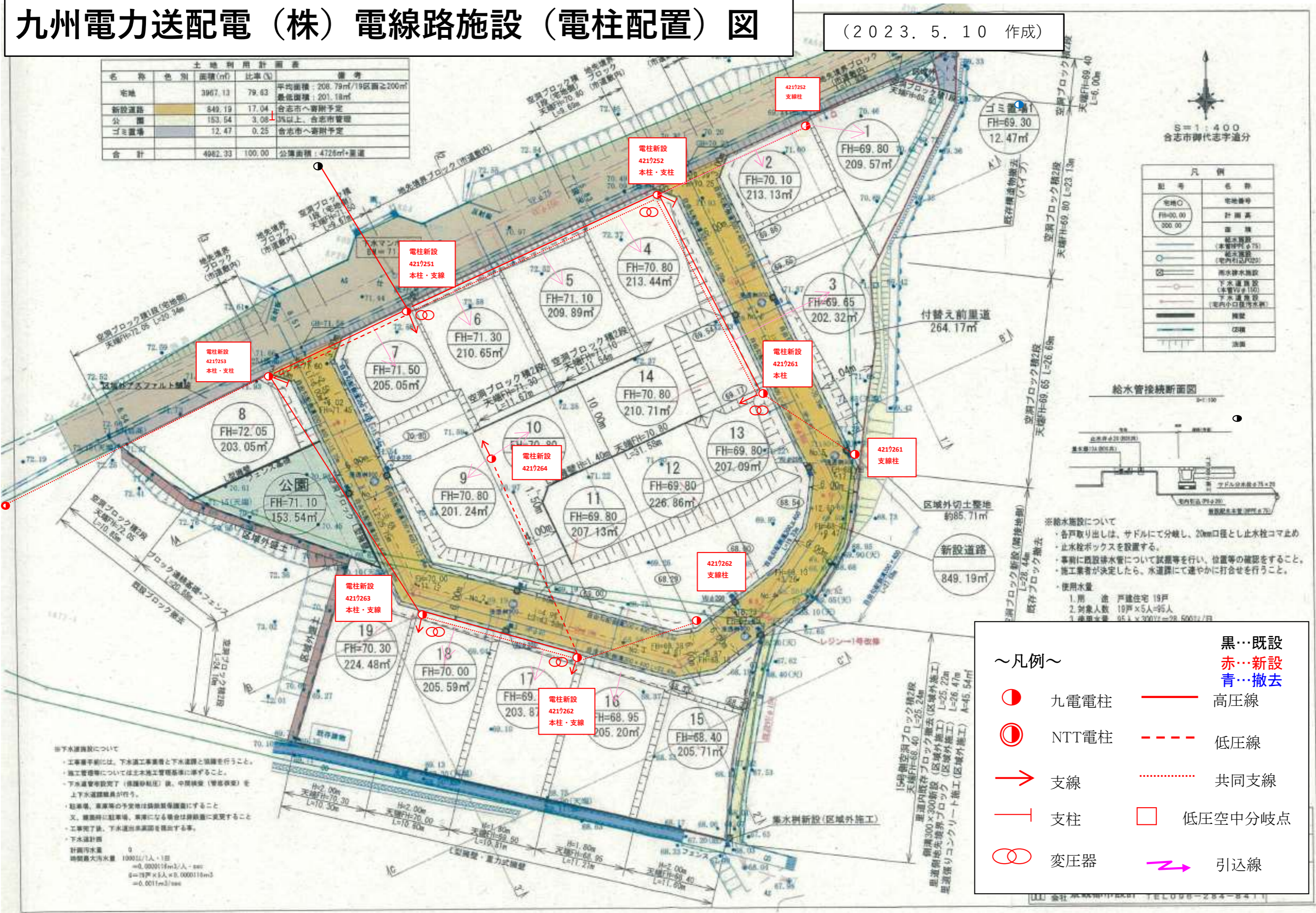
地 番		新設開発道路			
No.	標識	Xn	Yn	辺 長	点間No
KK15		-11948.912	-23181.921	9.06	KK13
KK13		-11953.481	-23189.740	11.56	KK30
KK30		-11958.803	-23179.477	7.13	KK7
KK7		-11962.087	-23173.143	9.33	KK28
KK28		-11964.796	-23164.214	1.00	KK26
KK26		-11965.086	-23163.257	6.82	KK6
KK6		-11967.066	-23156.730	2.50	KK5
KK5		-11964.669	-23156.003	2.51	KK9
KK9		-11962.271	-23155.276	3.01	KK21
KK21		-11961.398	-23158.156	3.02	KK20
KK20		-11958.734	-23159.579	2.88	KK19
KK19		-11955.974	-23158.742	4.01	KK18
KK18		-11954.810	-23162.579	2.88	KK22
KK22		-11957.570	-23163.417	3.02	KK23
KK23		-11958.994	-23166.080	5.40	KK10
KK10		-11957.427	-23171.246	11.94	KK14
KK14		-11951.931	-23181.845	3.02	KK15
			倍 面 積	396.378359	
			面 積	198.1891795	
			地 積	198.18	m ²

地 番		道路後退			
No.	標識	Xn	Yn	辺 長	点間No
P500		-11961.919	-23203.851	7.35	K13
K13		-11958.068	-23197.592	9.09	KK13
KK13		-11953.481	-23189.740	9.06	KK15
KK15		-11948.912	-23181.921	6.37	K11
K11		-11945.698	-23176.418	6.52	KK32
KK32		-11942.383	-23170.804	0.52	KK34
KK34		-11942.155	-23170.335	0.22	97
97		-11942.016	-23170.507	24.76	Z4
Z4		-11952.915	-23192.744	14.30	P500
			倍 面 積	81.346837	
			面 積	40.6734185	
			地 積	40.67 m ²	

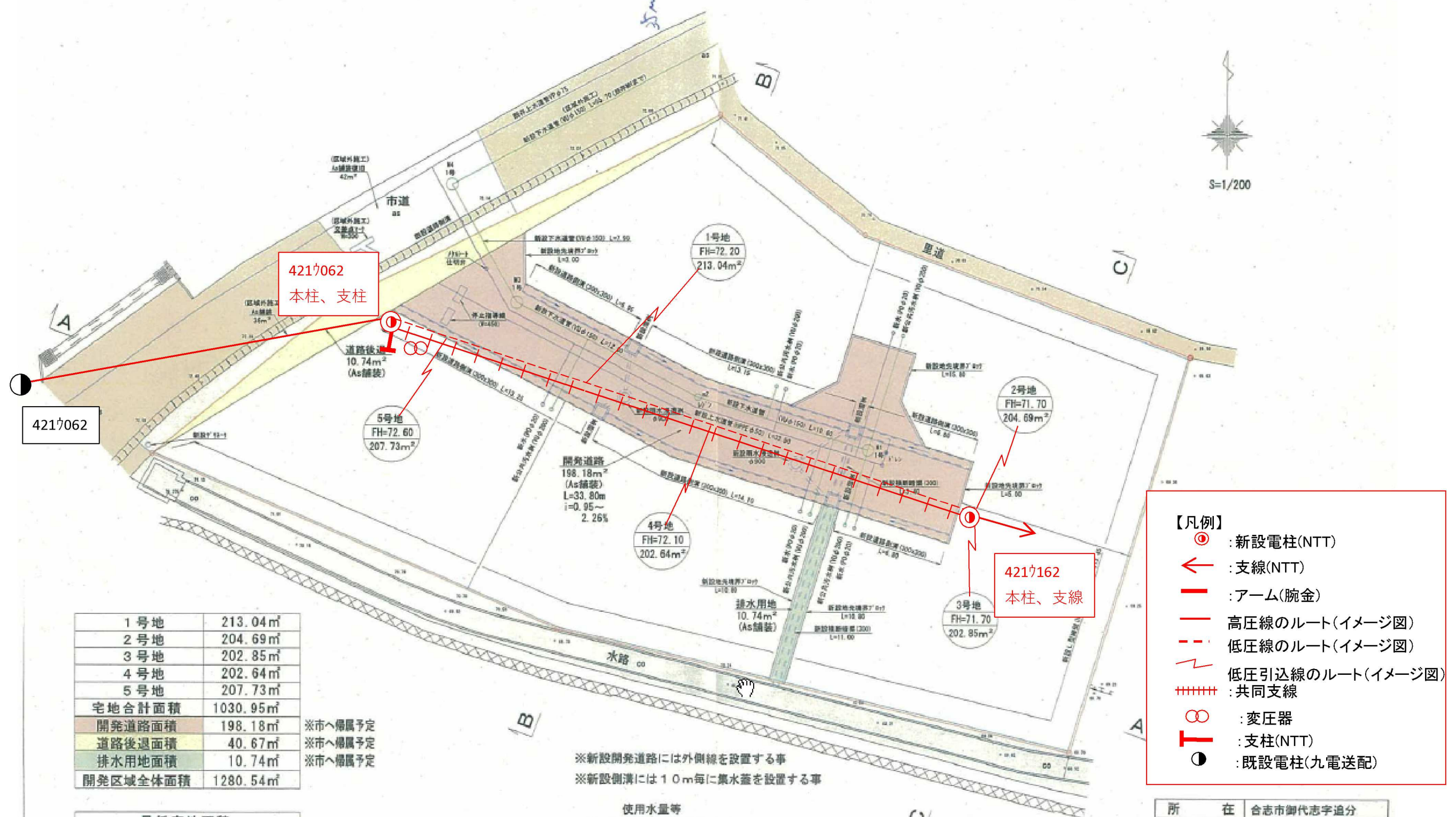
地 番		排水用地			
No.	標識	Xn	Yn	辺 長	点間No
KK28		-11964.796	-23164.214	10.78	KK29
KK29		-11975.116	-23167.344	1.00	KK27
KK27		-11975.345	-23166.369	10.72	KK26
KK26		-11965.086	-23163.257	1.00	KK28
			倍 面 積	21.499113	
			面 積	10.7495565	
			地 積	10.74 m ²	

九州電力送配電（株）電線路施設（電柱配置）図

(2023. 5. 10 作成)



土地利用計画図



所	在	合志市御代志字追分
図	名	図 示
縮	尺	図 示 図 番
作	製年月日	令和5年2月1日
製	者	金子重雄所