

◆麻生専門学校グループ presents

TGC KUMAMOTO 2024

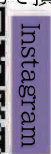
by TOKYO GIRLS COLLECTION

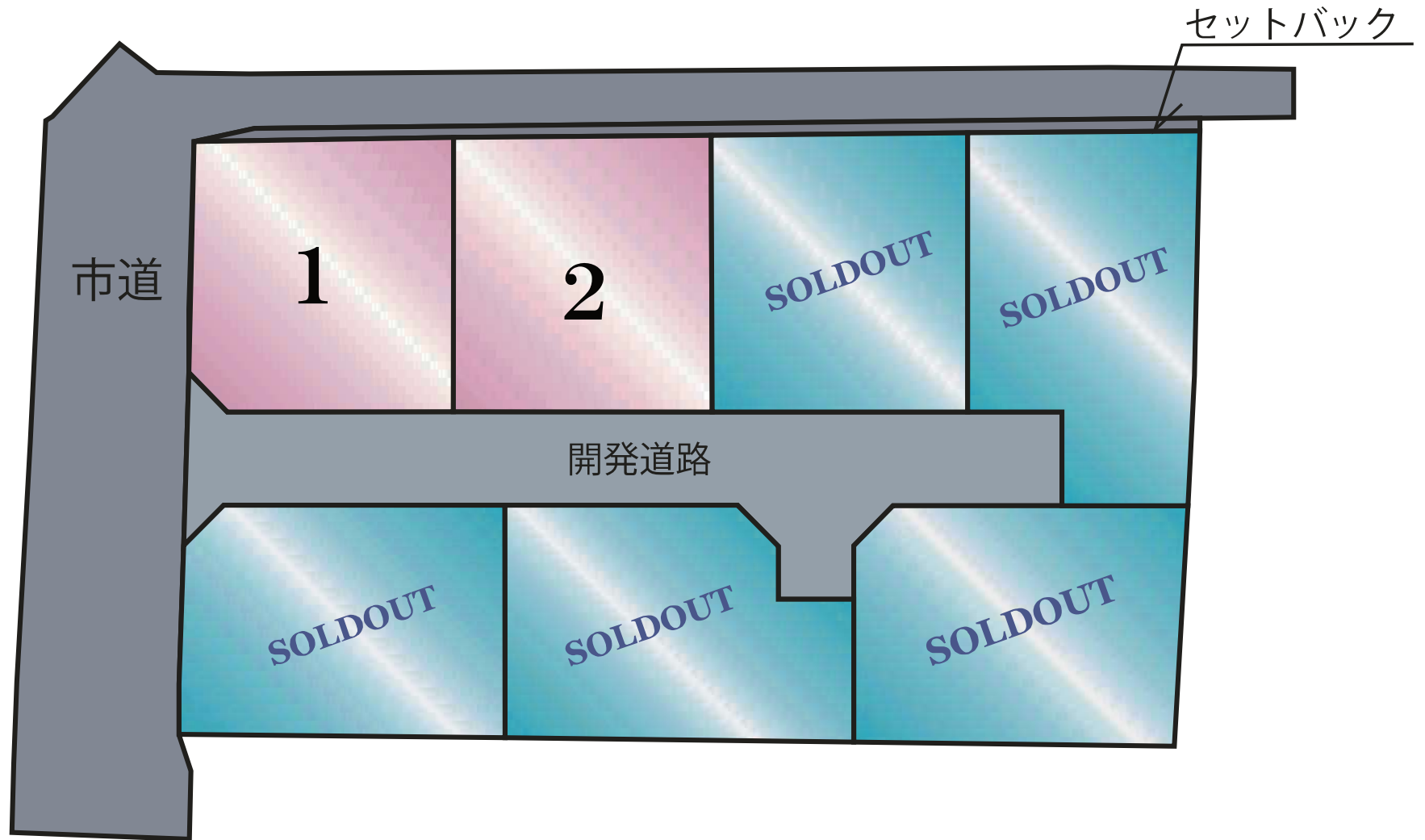
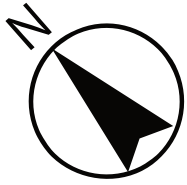
弊社はパートナーとして協賛しています

MRhill's 植木町一木 7区画

【人気の北区エリアに建築条件なし物件登場!!】

| | | | | | |
|------------------------|------------------------|------|-----|--|---|
| 所在地 | 熊本市北区植木町一木12-6付近【ナビ検索】 | | | 水道加入金 | 一律 69,500円 |
| 区域区分 | 市街化調整区域 | | | 受益者負担金 | 無し |
| 用途地域 | 無指定 | | | 仲介手数料 | 売買代金×3%+6万円×1.1(税) |
| 接道 | 西側市道 幅員約8m 分譲地内道路 約5m | | | 電柱設置箇所 | ①③⑤⑥ |
| 交通 | 【バス】平田機工 徒歩10分 | | | 備考 | ※必要経費:仲介手数料、水道加入金 ※浄化槽の設置が必要 ※司法書士は売主指定 ※埋蔵文化財包蔵地(前畑遺跡)工事着工60日前迄に届出が必要 |
| 建ぺい率 | 40% | 容積率 | 80% | 熊本県知事(1)第5535号 | |
| 地目 | 宅地 | 引渡時期 | 即時 | 株式会社 MR不動産 〒862-0951 熊本市中央区上水前寺1丁目1-31 ↑ホームページ分譲地情報検索♪Instagram→【mr_fudousan】 | |
| 上水 | 宅内 | 下水 | 浄化槽 | TEL:096-284-1286 FAX:096-284-1285 | |
| 小学校 | 植木小 | 中学校 | 五霊中 | ☆MRhill'sシリーズは、弊社が土地の仕入れ→造成→マーケティング→ 価格設定→売買契約決済まで一貫してワンストップでコンサルティングを行ってます | |
| 広告有効期限 | 令和6年11月末 | 取引形態 | 専任 | 売買物件募集中！スピーディーに売却致します。 査定無料！また、ほしい土地を買い付けに行きます。ご相談下さい。 当社から得た情報をもとに、当該物件の売主または関係者へ接触することを厳禁とします。 なお、接触を確認した場合、その内容次第で損害賠償請求等の法的手段を講じます。 | |
| 担当(前田)携帯:080-2759-4383 | | | | | |





☆MRhill's植木町一木7区画☆価格表

| 区画 | 面積 | 坪数 | 坪単価 | 土地価格 |
|-----------------|---------|--------|---------|------------|
| 1 | 201.12㎡ | 60.83坪 | 10.68万円 | 6,500,000円 |
| 2 | 202.22㎡ | 61.17坪 | 11.28万円 | 6,900,000円 |
| ご成約ありがとうございました。 | | | | |
| ご成約ありがとうございました。 | | | | |
| ご成約ありがとうございました。 | | | | |
| ご成約ありがとうございました。 | | | | |
| ご成約ありがとうございました。 | | | | |
| | | | | |

株式会社MR不動産

空き状況確認→

TEL：096 - 284 - 1286

買付発信→

FAX：096 - 284 - 1285

※完成前分譲地の場合は、記載㎡が若干誤差が生じる場合があります。実測清算なし



60m

1:1500

| | |
|-------|-------------------|
| 地番 | 18番1、18番3ないし18番10 |
| 土地の所在 | 熊本市北区植木町一木字前畑 |

地積測量図

1/3

座標面積一覧表

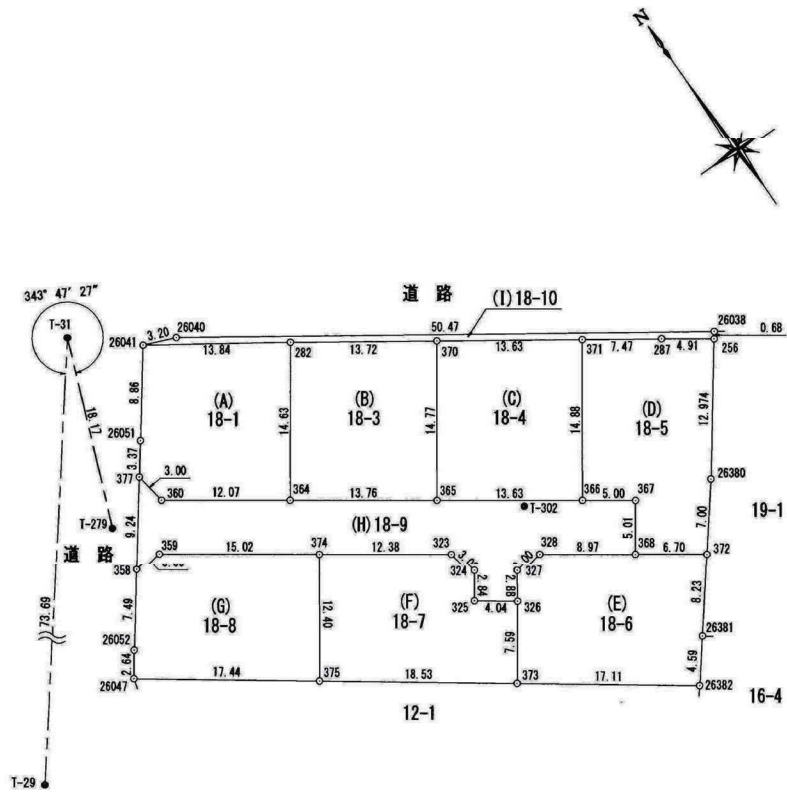
| 地番 | 座標面積 | 地積 | 坪数 |
|-----------|-----------------------------|------------------------|----------|
| (A) 18-1 | 201.2196480 | 201.21 | 60.8689 |
| (B) 18-3 | 202.1760620 | 202.17 | 61.1582 |
| (C) 18-4 | 202.2156640 | 202.21 | 61.1702 |
| (D) 18-5 | 216.5504675 | 216.55 | 65.5065 |
| (E) 18-6 | 219.5560975 | 219.55 | 66.4157 |
| (F) 18-7 | 209.6387740 | 209.63 | 63.4157 |
| (G) 18-8 | 210.7726965 | 210.77 | 63.7587 |
| (H) 18-9 | 263.5376790 | 263.53 | 79.7201 |
| (I) 18-10 | 31.0298545 | 31.02 | 9.3865 |
| 合計 | 1756.6969430 m ² | 1756.64 m ² | 531.4005 |

恒久的地物一覧表(任意座標)

| NO | 標識 | X | Y | 種別 |
|-------|---------|-----------|------------|-----|
| T-29 | 既設普通金属標 | -9881.033 | -29139.204 | 引標点 |
| T-279 | 新設普通金属標 | -9839.751 | -29100.658 | 引標点 |

座標取得方式：(GNSS)ネットワーク型RTK
取得年月日：令和4年2月15日

| | |
|-------|-----------|
| 測量年月日 | 令和5年1月20日 |
| 任意座標 | |



境界標略号 プラ杭・・・プラスチック杭 コン杭・・・コンクリート杭

| 地番 (A) 18-1 | | | | | | |
|-------------|--------------------------------------|------------|--------|---------|-------|-------------|
| 筆界点 | X座標 (Xn) | Y座標 (Yn) | 点間距離 | 境界標種別 | 座標値種別 | 備考 |
| 26041 | -9827.490 | -29088.540 | 8.860 | 新設普通金属標 | 実測値 | |
| 26051 | -9834.597 | -29093.830 | 3.375 | 新設金属標 | 実測値 | |
| 377 | -9837.296 | -29095.857 | 3.001 | 新設金属標 | 実測値 | |
| 360 | -9840.259 | -29095.380 | 12.075 | 新設金属標 | 実測値 | |
| 364 | -9847.182 | -29085.487 | 14.636 | 新設金属標 | 実測値 | |
| 282 | -9835.217 | -29077.057 | 13.841 | 新設普通金属標 | 実測値 | |
| 26041 | -9827.490 | -29088.540 | | 新設普通金属標 | 実測値 | |
| 計算方法 | $2F = \sum [X_n(Y_{n+1} - Y_{n-1})]$ | | | | | |
| 倍面積 | | | | | | 402.439296 |
| 面積 (㎡) | | | | | | 201.2196480 |
| 地積 | | | | | | 201.21 ㎡ |

| 地番 (B) 18-3 | | | | | | |
|-------------|--------------------------------------|------------|--------|---------|-------|-------------|
| 筆界点 | X座標 (Xn) | Y座標 (Yn) | 点間距離 | 境界標種別 | 座標値種別 | 備考 |
| 282 | -9835.217 | -29077.057 | 14.636 | 新設普通金属標 | 実測値 | |
| 364 | -9847.182 | -29085.487 | 13.769 | 新設金属標 | 実測値 | |
| 365 | -9855.083 | -29074.211 | 14.776 | 新設金属標 | 実測値 | |
| 370 | -9842.980 | -29065.735 | 13.728 | 新設普通金属標 | 実測値 | |
| 282 | -9835.217 | -29077.057 | | 新設普通金属標 | 実測値 | |
| 計算方法 | $2F = \sum [X_n(Y_{n+1} - Y_{n-1})]$ | | | | | |
| 倍面積 | | | | | | 404.352124 |
| 面積 (㎡) | | | | | | 202.1760620 |
| 地積 | | | | | | 202.17 ㎡ |

| 地番 (C) 18-4 | | | | | | |
|-------------|--------------------------------------|------------|--------|---------|-------|-------------|
| 筆界点 | X座標 (Xn) | Y座標 (Yn) | 点間距離 | 境界標種別 | 座標値種別 | 備考 |
| 370 | -9842.980 | -29065.735 | 14.776 | 新設普通金属標 | 実測値 | |
| 365 | -9855.083 | -29074.211 | 13.635 | 新設金属標 | 実測値 | |
| 366 | -9862.895 | -29063.036 | 14.887 | 新設金属標 | 実測値 | |
| 371 | -9850.701 | -29054.497 | 13.635 | 新設普通金属標 | 実測値 | |
| 370 | -9842.980 | -29065.735 | | 新設普通金属標 | 実測値 | |
| 計算方法 | $2F = \sum [X_n(Y_{n+1} - Y_{n-1})]$ | | | | | |
| 倍面積 | | | | | | 404.431328 |
| 面積 (㎡) | | | | | | 202.2156640 |
| 地積 | | | | | | 202.21 ㎡ |

| 地番 (D) 18-5 | | | | | | |
|-------------|--------------------------------------|------------|--------|---------|-------|-------------|
| 筆界点 | X座標 (Xn) | Y座標 (Yn) | 点間距離 | 境界標種別 | 座標値種別 | 備考 |
| 371 | -9850.701 | -29054.497 | 14.887 | 新設普通金属標 | 実測値 | |
| 366 | -9862.895 | -29063.036 | 5.006 | 新設金属標 | 実測値 | |
| 367 | -9865.771 | -29058.939 | 5.013 | 新設普通金属標 | 実測値 | |
| 368 | -9869.871 | -29061.823 | 6.701 | 新設普通金属標 | 実測値 | |
| 372 | -9873.714 | -29056.333 | 7.008 | 新設プラ杭 | 実測値 | |
| 26380 | -9868.198 | -29052.010 | 12.974 | 新設金属標 | 実測値 | |
| 256 | -9857.754 | -29044.313 | 4.915 | 新設普通金属標 | 実測値 | |
| 287 | -9854.927 | -29048.334 | 7.473 | 新設金属標 | 実測値 | |
| 371 | -9850.701 | -29054.497 | | 新設普通金属標 | 実測値 | |
| 計算方法 | $2F = \sum [X_n(Y_{n+1} - Y_{n-1})]$ | | | | | |
| 倍面積 | | | | | | 433.100935 |
| 面積 (㎡) | | | | | | 216.5504675 |
| 地積 | | | | | | 216.55 ㎡ |

境界標種別 プラ杭・・・プラスチック杭 コン杭・・・コンクリート杭

| | | |
|-------|-------------------|-------|
| 地番 | 18番1、18番3ないし18番10 | 地積測量図 |
| 土地の所在 | 熊本市北区植木町一木字前畑 | |

(2/3)

| 地番 (E) 18-6 | | | | | | |
|-------------|--------------------------------------|------------|--------|---------|-------|-------------|
| 筆界点 | X座標 (Xn) | Y座標 (Yn) | 点間距離 | 境界標種別 | 座標値種別 | 備考 |
| 328 | -9864.727 | -29069.176 | 3.008 | 新設金属標 | 実測値 | |
| 327 | -9865.265 | -29072.136 | 2.889 | 新設普通金属標 | 実測値 | |
| 326 | -9867.646 | -29073.772 | 7.591 | 新設普通金属標 | 実測値 | |
| 373 | -9873.844 | -29078.155 | 17.110 | 新設普通金属標 | 実測値 | |
| 26382 | -9883.817 | -29064.252 | 4.599 | 新設プラ杭 | 実測値 | |
| 26381 | -9880.198 | -29061.414 | 8.238 | 新設プラ杭 | 実測値 | |
| 372 | -9873.714 | -29056.333 | 6.701 | 新設プラ杭 | 実測値 | |
| 368 | -9869.871 | -29061.823 | 8.974 | 新設普通金属標 | 実測値 | |
| 328 | -9864.727 | -29069.176 | | 新設金属標 | 実測値 | |
| 計算方法 | $2F = \sum [X_n(Y_{n+1} - Y_{n-1})]$ | | | | | |
| 倍面積 | | | | | | 439.112195 |
| 面積 (㎡) | | | | | | 219.5560975 |
| 地積 | | | | | | 219.55 ㎡ |

| 地番 (F) 18-7 | | | | | | |
|-------------|--------------------------------------|------------|--------|---------|-------|-------------|
| 筆界点 | X座標 (Xn) | Y座標 (Yn) | 点間距離 | 境界標種別 | 座標値種別 | 備考 |
| 374 | -9852.877 | -29086.111 | 12.401 | 新設金属標 | 実測値 | |
| 375 | -9863.041 | -29093.215 | 18.534 | 新設普通金属標 | 実測値 | |
| 373 | -9873.844 | -29078.155 | 7.591 | 新設普通金属標 | 実測値 | |
| 326 | -9867.646 | -29073.772 | 4.049 | 新設普通金属標 | 実測値 | |
| 325 | -9865.288 | -29077.063 | 2.849 | 新設普通金属標 | 実測値 | |
| 324 | -9862.953 | -29075.431 | 3.020 | 新設普通金属標 | 実測値 | |
| 323 | -9859.980 | -29075.964 | 12.386 | 新設金属標 | 実測値 | |
| 374 | -9852.877 | -29086.111 | | 新設普通金属標 | 実測値 | |
| 計算方法 | $2F = \sum [X_n(Y_{n+1} - Y_{n-1})]$ | | | | | |
| 倍面積 | | | | | | 419.277548 |
| 面積 (㎡) | | | | | | 209.6387740 |
| 地積 | | | | | | 209.63 ㎡ |

| 地番 (G) 18-8 | | | | | | |
|-------------|--------------------------------------|------------|--------|---------|-------|-------------|
| 筆界点 | X座標 (Xn) | Y座標 (Yn) | 点間距離 | 境界標種別 | 座標値種別 | 備考 |
| 359 | -9844.251 | -29098.411 | 3.001 | 新設金属標 | 実測値 | |
| 358 | -9844.719 | -29101.375 | 7.491 | 新設金属標 | 実測値 | |
| 26052 | -9850.725 | -29105.852 | 2.643 | 新設金属標 | 実測値 | |
| 26047 | -9852.876 | -29107.387 | 17.441 | 新設普通金属標 | 実測値 | |
| 375 | -9863.041 | -29093.215 | 12.401 | 新設普通金属標 | 実測値 | |
| 374 | -9852.877 | -29086.111 | 15.023 | 新設金属標 | 実測値 | |
| 359 | -9844.251 | -29098.411 | | 新設金属標 | 実測値 | |
| 計算方法 | $2F = \sum [X_n(Y_{n+1} - Y_{n-1})]$ | | | | | |
| 倍面積 | | | | | | 421.545393 |
| 面積 (㎡) | | | | | | 210.7726965 |
| 地積 | | | | | | 210.77 ㎡ |

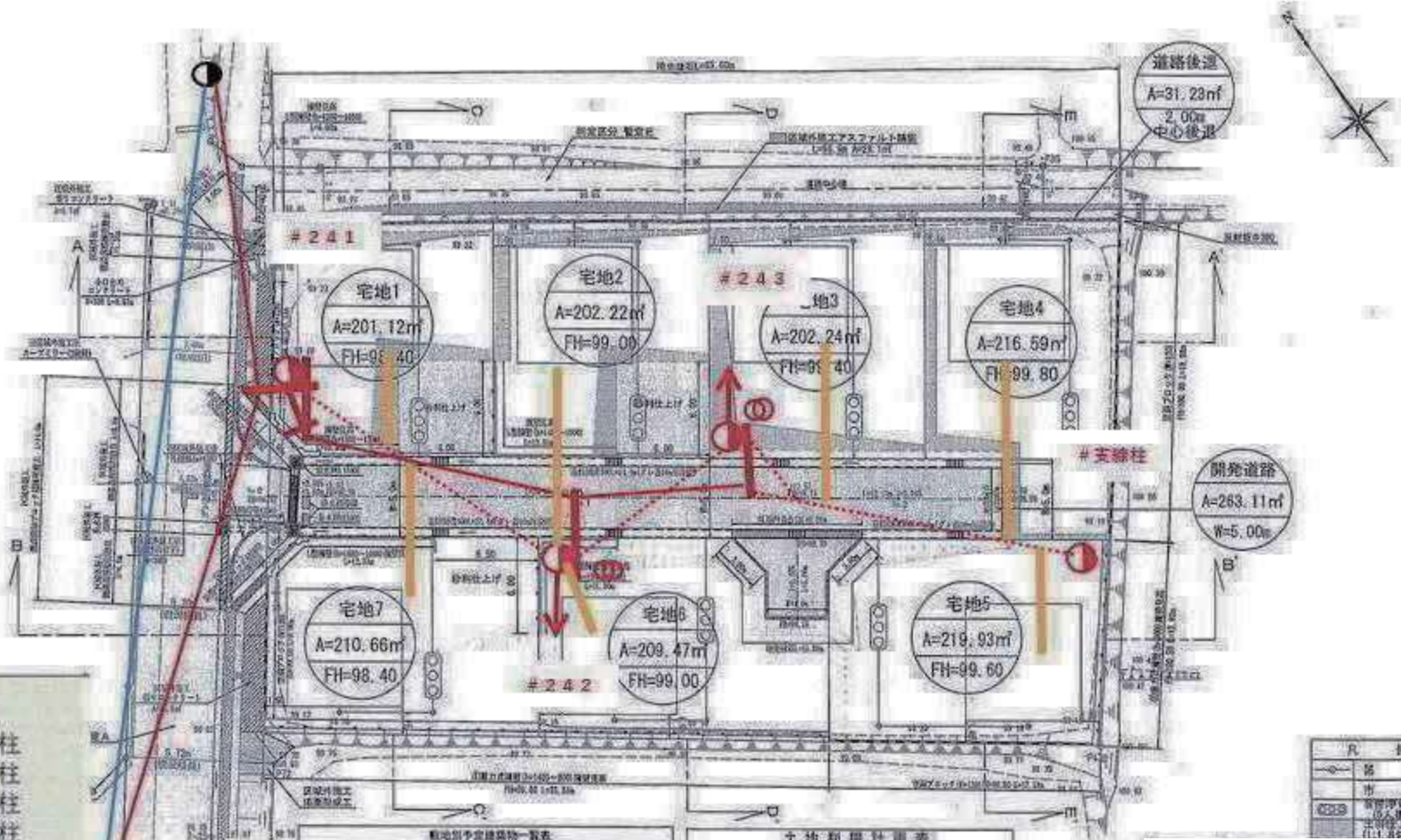
| | | |
|-------|-------------------|-------|
| 地番 | 18番1、18番3ないし18番10 | 地積測量図 |
| 土地の所在 | 熊本市北区植木町一木字前畑 | |

3/3

| 地番 | (H)18-9 | | 点間距離 | 境界線種別 | 座標値種別 | 備考 |
|--------|-----------|------------|--------|---------|-------|--------------------------------------|
| 境界点 | X座標 (Xn) | Y座標 (Yn) | | | | |
| 377 | -9837.296 | -29095.857 | 9.240 | 新設金属標 | 実測値 | |
| 358 | -9844.719 | -29101.375 | 3.001 | 新設金属標 | 実測値 | |
| 359 | -9844.251 | -29098.411 | 15.023 | 新設金属標 | 実測値 | |
| 374 | -9852.877 | -29086.111 | 12.386 | 新設金属標 | 実測値 | |
| 323 | -9859.980 | -29075.964 | 3.020 | 新設金属標 | 実測値 | |
| 324 | -9862.953 | -29075.431 | 2.849 | 新設普通金属標 | 実測値 | |
| 325 | -9865.288 | -29077.063 | 4.049 | 新設普通金属標 | 実測値 | |
| 326 | -9867.646 | -29073.772 | 2.889 | 新設普通金属標 | 実測値 | |
| 327 | -9865.265 | -29072.136 | 3.008 | 新設普通金属標 | 実測値 | |
| 328 | -9864.727 | -29069.176 | 8.974 | 新設金属標 | 実測値 | |
| 368 | -9869.871 | -29061.823 | 5.013 | 新設普通金属標 | 実測値 | |
| 367 | -9865.771 | -29058.939 | 5.006 | 新設普通金属標 | 実測値 | |
| 366 | -9862.895 | -29063.036 | 13.635 | 新設金属標 | 実測値 | |
| 365 | -9855.083 | -29074.211 | 13.789 | 新設普通金属標 | 実測値 | |
| 364 | -9847.182 | -29085.487 | 12.075 | 新設金属標 | 実測値 | |
| 360 | -9840.259 | -29095.380 | 3.001 | 新設金属標 | 実測値 | |
| 377 | -9837.296 | -29095.857 | | 新設金属標 | 実測値 | |
| 計算法 | | | | | | $2F = \sum [X_n(Y_{n+1} - Y_{n-1})]$ |
| 倍面積 | | | | | | 527.075358 |
| 面積 (㎡) | | | | | | 263.5376790 |
| 地積 | | | | | | 263.53 ㎡ |

| 地番 | (I)18-10 | | 点間距離 | 境界線種別 | 座標値種別 | 備考 |
|--------|-----------|------------|--------|---------|-------|--------------------------------------|
| 境界点 | X座標 (Xn) | Y座標 (Yn) | | | | |
| 26041 | -9827.490 | -29088.540 | 13.841 | 新設普通金属標 | 実測値 | |
| 282 | -9835.217 | -29077.057 | 13.728 | 新設普通金属標 | 実測値 | |
| 370 | -9842.980 | -29065.735 | 13.635 | 新設普通金属標 | 実測値 | |
| 371 | -9850.701 | -29054.497 | 7.473 | 新設普通金属標 | 実測値 | |
| 287 | -9854.927 | -29048.334 | 4.915 | 新設金属標 | 実測値 | |
| 256 | -9857.754 | -29044.313 | 0.684 | 新設普通金属標 | 実測値 | |
| 26038 | -9857.203 | -29043.908 | 50.476 | 新設普通金属標 | 実測値 | |
| 26040 | -9828.717 | -29085.578 | 3.206 | 新設普通金属標 | 実測値 | |
| 26041 | -9827.490 | -29088.540 | | 新設普通金属標 | 実測値 | |
| 計算法 | | | | | | $2F = \sum [X_n(Y_{n+1} - Y_{n-1})]$ |
| 倍面積 | | | | | | 62.059709 |
| 面積 (㎡) | | | | | | 31.0298545 |
| 地積 | | | | | | 31.02 ㎡ |

境界線略図 プラ標... プラスチック標 コシ標... コシクワ...



1. 表示区分

-コンクリート柱
-木柱
-複合柱
-鋼板柱
-鋼管柱
-支線柱
- └.....支線柱
- └.....共同支線柱
- └.....引込線
- └.....引込線
- 赤.....取付
- 青.....撤去
- 黒.....既設
-変圧器

敷地別予定建築条件一覧表

| 項目 | 宅地1 | 宅地2 | 宅地3 | 宅地4 | 宅地5 | 宅地6 | 宅地7 |
|------|---------|---------|---------|---------|---------|---------|---------|
| 建築面積 | 8.93㎡ | 8.93㎡ | 8.93㎡ | 6.93㎡ | 8.93㎡ | 6.93㎡ | 6.93㎡ |
| 敷地面積 | 201.12㎡ | 202.22㎡ | 202.24㎡ | 216.59㎡ | 209.47㎡ | 210.66㎡ | 219.93㎡ |
| 建築密度 | 4.44% | 4.41% | 4.41% | 3.19% | 4.26% | 3.24% | 3.13% |
| 延べ面積 | 28.82㎡ | 27.87㎡ | 27.89㎡ | 21.27㎡ | 28.67㎡ | 24.90㎡ | 28.29㎡ |
| 建築高 | 98.50m | 99.00m | 99.00m | 98.80m | 98.50m | 98.50m | 98.50m |
| 容積率 | 44.39% | 44.32% | 44.32% | 41.41% | 44.39% | 41.03% | 41.77% |

土地利用計画表

| 名称 | 面積 | 比率 | 法定管理種 |
|-------|----------|---------|-------|
| 宅地 | 1462.23㎡ | 93.24% | 7区画 |
| 開発道路 | 263.11㎡ | 14.98% | |
| 道路後退 | 31.23㎡ | 1.78% | 簡米市 |
| 開発総面積 | 1756.57㎡ | 100.00% | |

※ 開発区域の上層は引込線すべて1:1とする
 ※ 各宅地において開発条件を超過し、開発許可を行う事
 ※ 各宅地において建築時に各条件を超過しないよう、治水・防排水を要する
 ※ 各宅地において雨水等が道路に流れないように排水工事の取組を行う
 ※ 各宅地の掘り入れは0.5mとする
 ※ 各宅地の掘り入れにより隣地等に被害が生じた場合は、隣地と連合した掘削を要する
 ※ 掘削工事の掘削深度については、各宅地開発計画書に詳細が示され、掘削工事の掘削深度は、掘削工事の掘削深度と一致する

凡 例
 ○.....既設
 ○.....新設
 ○.....共同支線柱
 ○.....支線柱
 ○.....引込線
 ○.....共同支線柱