

MRhill's植木町一木 全7区画



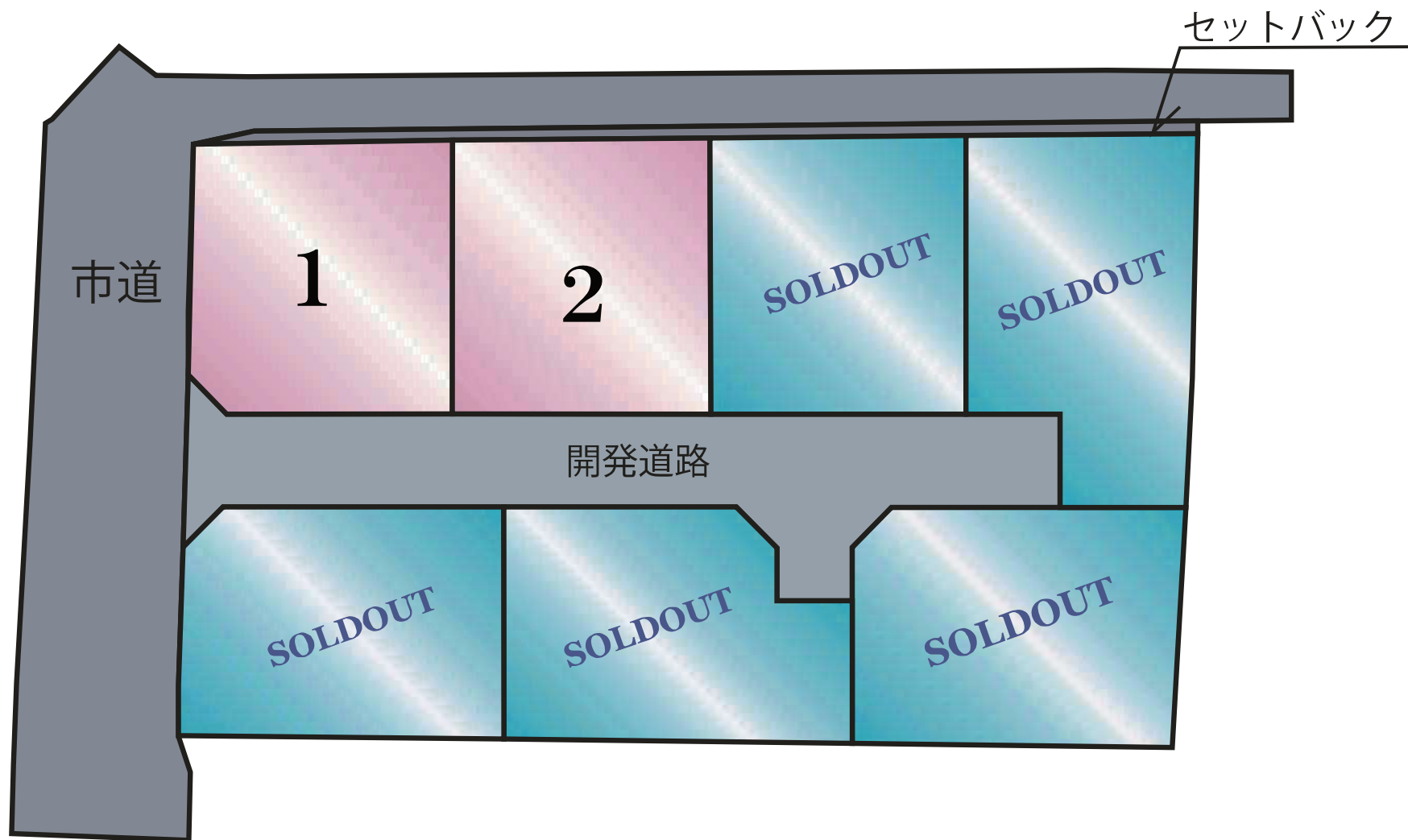
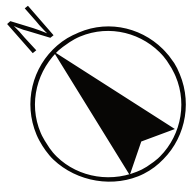
所在地	熊本市北区植木町一木12-6 付近【ナビ検索】			区域区分	市街化調整区域
売買代金	※下記参照			用途地域	無指定
土地面積	※下記参照			電柱	①③⑤⑥
接道	西側 市道 約 8m 、分譲地内道路 約 5m				
交通	【バス】平田機工 徒歩約 10分				
建ぺい	40%	容積	80%		
地目	宅地	引渡時期	即時		
上水	宅内	下水	浄化槽		
小学校	植木小学校	中学校	御霊中学校		
備考	・必要経費: 仲介手数料、水道加入金				
	・建築条件なし お好きなハウスメーカーで建築ができます				
	・浄化槽の設置が必要				
	・司法書士は売主指定				
	・埋蔵文化財包蔵地(前畑遺跡) 工事着工60日前までに届出が必要				
価格	①	201.12㎡	60.83坪	6,500,000円	
	②	202.22㎡	61.17坪	6,900,000円	
		SOLD OUT			
		SOLD OUT			
		SOLD OUT			
		SOLD OUT			
		SOLD OUT			
有効期限	令和7年3月31日			取引形態: 一般	



熊本県知事(1)第5535号

株式会社 MR不動産

〒862-0951 熊本市中央区上水前寺1丁目12-25 EDEN SUIZENJI 2F
 TEL:096-284-1286 FAX:096-284-1285 営業時間9時～18時定休日:水曜日





市調:指定無:0:0:

市化:工業:60:200:

60m

1:1500

地番	18番1、18番3ないし18番10
土地の所在	熊本市北区植木町一木字前畑

地積測量図

1/3

座標面積一覧表

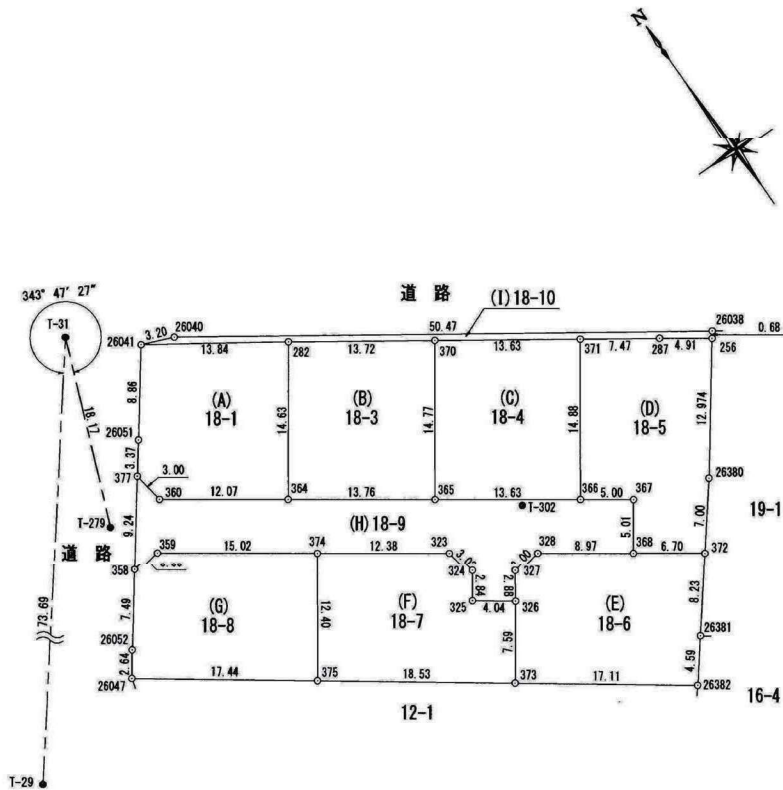
地番	座標面積	地積	坪数
(A) 18-1	201.2196480	201.21	60.8689
(B) 18-3	202.1760620	202.17	61.1582
(C) 18-4	202.2156640	202.21	61.1702
(D) 18-5	216.5504675	216.55	65.5065
(E) 18-6	219.5560975	219.55	66.4157
(F) 18-7	209.6387740	209.63	63.4157
(G) 18-8	210.7726965	210.77	63.7587
(H) 18-9	263.5376790	263.53	79.7201
(I) 18-10	31.0298545	31.02	9.3865
合計	1756.6969430 m ²	1756.64 m ²	531.4005

恒久的地物一覧表(任意座標)

NO	標識	X	Y	種別
T-29	既設普通金属標	-9881.033	-29139.204	引張点
T-279	新設普通金属標	-9839.751	-29100.658	引張点

座標取得方式：(GNSS)ネットワーク型RTK
取得年月日：令和4年2月15日

測量年月日	令和5年1月20日
任意座標	



境界標略号 プラ杭・・・プラスチック杭 コン杭・・・コンクリート杭

地番 (A) 18-1							
筆界点	X座標 (Xn)	Y座標 (Yn)	点間距離	境界標種別	座標値種別	備考	
26041	-9827.490	-29088.540	8.860	新設普通金属標	実測値		
26051	-9834.597	-29093.830	3.375	新設金属標	実測値		
377	-9837.296	-29095.857	3.001	新設金属標	実測値		
360	-9840.259	-29095.380	12.075	新設金属標	実測値		
364	-9847.182	-29085.487	14.636	新設金属標	実測値		
282	-9835.217	-29077.057	13.841	新設普通金属標	実測値		
26041	-9827.490	-29088.540		新設普通金属標	実測値		
計算方法	$2F = \sum [X_n(Y_{n+1} - Y_n - 1)]$						
倍面積	402.439296						
面積 (㎡)	201.2196480						
地積	201.21 ㎡						

地番 (B) 18-3							
筆界点	X座標 (Xn)	Y座標 (Yn)	点間距離	境界標種別	座標値種別	備考	
282	-9835.217	-29077.057	14.636	新設普通金属標	実測値		
364	-9847.182	-29085.487	13.769	新設金属標	実測値		
365	-9855.083	-29074.211	14.776	新設金属標	実測値		
370	-9842.980	-29065.735	13.728	新設普通金属標	実測値		
282	-9835.217	-29077.057		新設普通金属標	実測値		
計算方法	$2F = \sum [X_n(Y_{n+1} - Y_n - 1)]$						
倍面積	404.352124						
面積 (㎡)	202.1760620						
地積	202.17 ㎡						

地番 (C) 18-4							
筆界点	X座標 (Xn)	Y座標 (Yn)	点間距離	境界標種別	座標値種別	備考	
370	-9842.980	-29065.735	14.776	新設普通金属標	実測値		
365	-9855.083	-29074.211	13.635	新設金属標	実測値		
366	-9862.895	-29063.036	14.887	新設金属標	実測値		
371	-9850.701	-29054.497	13.635	新設普通金属標	実測値		
370	-9842.980	-29065.735		新設普通金属標	実測値		
計算方法	$2F = \sum [X_n(Y_{n+1} - Y_n - 1)]$						
倍面積	404.431328						
面積 (㎡)	202.2156640						
地積	202.21 ㎡						

地番 (D) 18-5							
筆界点	X座標 (Xn)	Y座標 (Yn)	点間距離	境界標種別	座標値種別	備考	
371	-9850.701	-29054.497	14.887	新設普通金属標	実測値		
366	-9862.895	-29063.036	5.006	新設金属標	実測値		
367	-9865.771	-29058.939	5.013	新設普通金属標	実測値		
368	-9869.871	-29061.823	6.701	新設普通金属標	実測値		
372	-9873.714	-29056.333	7.008	新設プラ杭	実測値		
26380	-9868.198	-29052.010	12.974	新設金属標	実測値		
256	-9857.754	-29044.313	4.915	新設普通金属標	実測値		
287	-9854.927	-29048.334	7.473	新設金属標	実測値		
371	-9850.701	-29054.497		新設普通金属標	実測値		
計算方法	$2F = \sum [X_n(Y_{n+1} - Y_n - 1)]$						
倍面積	433.100935						
面積 (㎡)	216.5504675						
地積	216.55 ㎡						

境界標種別 プラ杭・プラスチック杭 コンクリート杭

地番	18番1、18番3ないし18番10	地積測量図
土地の所在	熊本市北区植木町一木字前畑	

(2/3)

地番 (E) 18-6							
筆界点	X座標 (Xn)	Y座標 (Yn)	点間距離	境界標種別	座標値種別	備考	
328	-9864.727	-29069.176	3.008	新設金属標	実測値		
327	-9865.265	-29072.136	2.889	新設普通金属標	実測値		
326	-9867.646	-29073.772	7.591	新設普通金属標	実測値		
373	-9873.844	-29078.155	17.110	新設普通金属標	実測値		
26382	-9883.817	-29064.252	4.599	新設プラ杭	実測値		
26381	-9880.198	-29061.414	8.238	新設プラ杭	実測値		
372	-9873.714	-29056.333	6.701	新設プラ杭	実測値		
368	-9869.871	-29061.823	8.974	新設普通金属標	実測値		
328	-9864.727	-29069.176		新設金属標	実測値		
計算方法	$2F = \sum [X_n(Y_{n+1} - Y_n - 1)]$						
倍面積	439.112195						
面積 (㎡)	219.5560975						
地積	219.55 ㎡						

地番 (F) 18-7							
筆界点	X座標 (Xn)	Y座標 (Yn)	点間距離	境界標種別	座標値種別	備考	
374	-9852.877	-29086.111	12.401	新設金属標	実測値		
375	-9863.041	-29093.215	18.534	新設普通金属標	実測値		
373	-9873.844	-29078.155	7.591	新設普通金属標	実測値		
326	-9867.646	-29073.772	4.049	新設普通金属標	実測値		
325	-9865.288	-29077.063	2.849	新設普通金属標	実測値		
324	-9862.953	-29075.431	3.020	新設普通金属標	実測値		
323	-9859.980	-29075.964	12.386	新設金属標	実測値		
374	-9852.877	-29086.111		新設普通金属標	実測値		
計算方法	$2F = \sum [X_n(Y_{n+1} - Y_n - 1)]$						
倍面積	419.277548						
面積 (㎡)	209.6387740						
地積	209.63 ㎡						

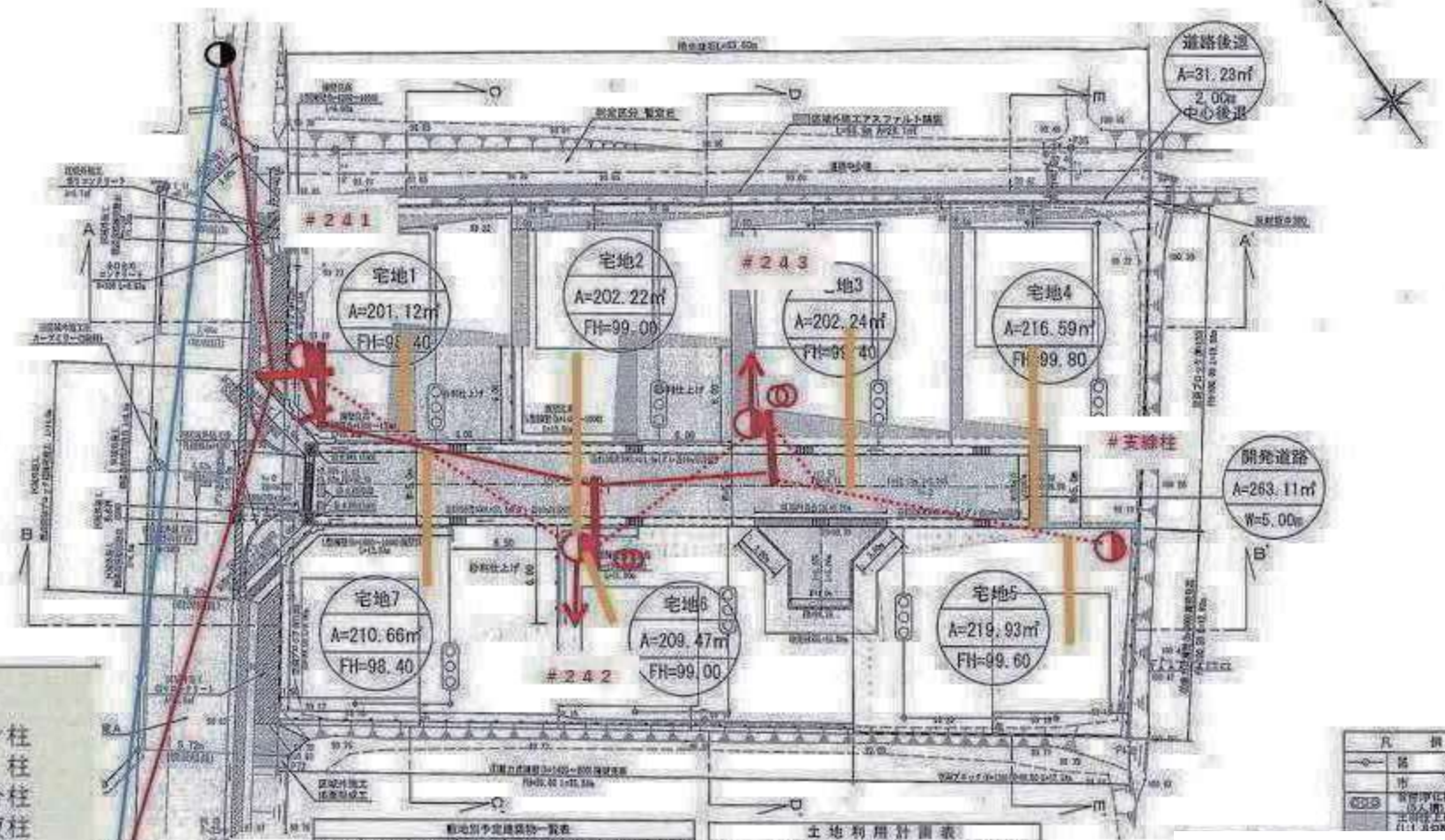
地番 (G) 18-8							
筆界点	X座標 (Xn)	Y座標 (Yn)	点間距離	境界標種別	座標値種別	備考	
359	-9844.251	-29098.411	3.001	新設金属標	実測値		
358	-9844.719	-29101.375	7.491	新設金属標	実測値		
26052	-9850.725	-29105.852	2.643	新設金属標	実測値		
26047	-9852.876	-29107.387	17.441	新設普通金属標	実測値		
375	-9863.041	-29093.215	12.401	新設普通金属標	実測値		
374	-9852.877	-29086.111	15.023	新設金属標	実測値		
359	-9844.251	-29098.411		新設金属標	実測値		
計算方法	$2F = \sum [X_n(Y_{n+1} - Y_n - 1)]$						
倍面積	421.545393						
面積 (㎡)	210.7726965						
地積	210.77 ㎡						

地 番	18番1、18番3ないし18番10	地積測量図
土地の所在	熊本市北区植木町一木字前畑	3/3

表示年月日：2023/02/24

地 番	(H)18-9						
界 点	X座標 (Xn)	Y座標 (Yn)	点間距離	境界標種別	座標値種別	備 考	
377	-9837.296	-29095.857	9.249	新設金属標	実測値		
358	-9844.719	-29101.375	3.001	新設金属標	実測値		
359	-9844.251	-29098.411	15.023	新設金属標	実測値		
374	-9852.877	-29086.111	12.386	新設金属標	実測値		
323	-9859.980	-29075.964	3.020	新設金属標	実測値		
324	-9862.953	-29075.431	2.849	新設普通金属標	実測値		
325	-9865.288	-29077.063	4.049	新設普通金属標	実測値		
326	-9867.646	-29073.772	2.889	新設普通金属標	実測値		
327	-9865.265	-29072.136	3.008	新設普通金属標	実測値		
328	-9864.727	-29069.176	8.974	新設金属標	実測値		
368	-9869.871	-29061.823	5.013	新設普通金属標	実測値		
367	-9865.771	-29058.939	5.006	新設普通金属標	実測値		
366	-9862.895	-29063.036	13.635	新設金属標	実測値		
365	-9855.083	-29074.211	13.789	新設金属標	実測値		
364	-9847.182	-29085.487	12.075	新設金属標	実測値		
360	-9840.259	-29095.380	3.001	新設金属標	実測値		
377	-9837.296	-29095.857		新設金属標	実測値		
計 算 方 法							$2F = \sum \{X_n(Y_{n+1} - Y_{n-1})\}$
倍 面 積							527.075358
面 積 (㎡)							263.5376790
地 積							263.53 ㎡

地 番	(I)18-10						
界 点	X座標 (Xn)	Y座標 (Yn)	点間距離	境界標種別	座標値種別	備 考	
26041	-9827.490	-29088.540	13.841	新設普通金属標	実測値		
282	-9835.217	-29077.057	13.728	新設普通金属標	実測値		
370	-9842.980	-29065.735	13.635	新設普通金属標	実測値		
371	-9850.701	-29054.497	7.473	新設普通金属標	実測値		
287	-9854.927	-29048.334	4.915	新設金属標	実測値		
256	-9857.754	-29044.313	0.684	新設普通金属標	実測値		
26038	-9857.203	-29043.908	50.476	新設普通金属標	実測値		
26040	-9828.717	-29085.578	3.206	新設普通金属標	実測値		
26041	-9827.490	-29088.540		新設普通金属標	実測値		
計 算 方 法							$2F = \sum \{X_n(Y_{n+1} - Y_{n-1})\}$
倍 面 積							62.059709
面 積 (㎡)							31.0298545
地 積							31.02 ㎡



1. 表示区分

-コンクリート柱
-木柱
-複合柱
-鋼板柱
-鋼管柱
-支線
- └.....支柱
- └.....共同支線
- └.....引込線
- 赤.....取付
- 青.....撤去
- 黒.....既設
- ⊙.....変圧器

敷地別予定建築条件一覧表

項目	宅地1	宅地2	宅地3	宅地4	宅地5	宅地6	宅地7
建築面積	6,937	6,937	6,937	6,937	6,937	6,937	6,937
敷地面積	201,12	202,22	202,24	216,59	209,47	210,66	219,93
建築密度	3.4%	3.4%	3.4%	3.2%	3.3%	3.2%	3.1%
延べ面積	28,024	27,874	27,894	31,274	28,674	28,204	30,204
建築高	98.50	98.50	98.50	98.50	98.50	98.50	98.50
容積率	46.99%	46.72%	46.72%	44.41%	44.89%	44.02%	45.77%

土地利用計画表

名称	面積	率	令定管理種
宅地	1,462.23㎡	93.24%	7区画
開発道路	263.11㎡	14.98%	
道路後退	31.23㎡	1.78%	簡米市
開発総面積	1,756.57㎡	100.00%	

※1 特種区域向上用地上に敷設して1:1.5とする
 ※2 各宅地において開発条件を超過し、開発許可を行う事
 ※3 各宅地において建築条件を超過し、地味・後継者を認める事
 ※4 各宅地において開発条件を超過しないよう、水溝工事の設置を行う事
 ※5 開発面積の換り入れはA㎡とする
 ※6 開発面積の換り入れはB㎡とする
 ※7 開発面積の換り入れはC㎡とする
 ※8 開発面積の換り入れはD㎡とする
 ※9 開発面積の換り入れはE㎡とする
 ※10 開発面積の換り入れはF㎡とする

凡 例
 ○.....柱
 ○.....支線
 ○.....支柱
 ○.....共同支線
 ○.....引込線
 ○.....取付
 ○.....撤去
 ○.....既設
 ○.....変圧器