

◆麻生専門学校グループ presents

TGC KUMAMOTO 2024

by TOKYO GIRLS COLLECTION

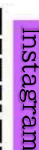
弊社はパートナーとして協賛しています

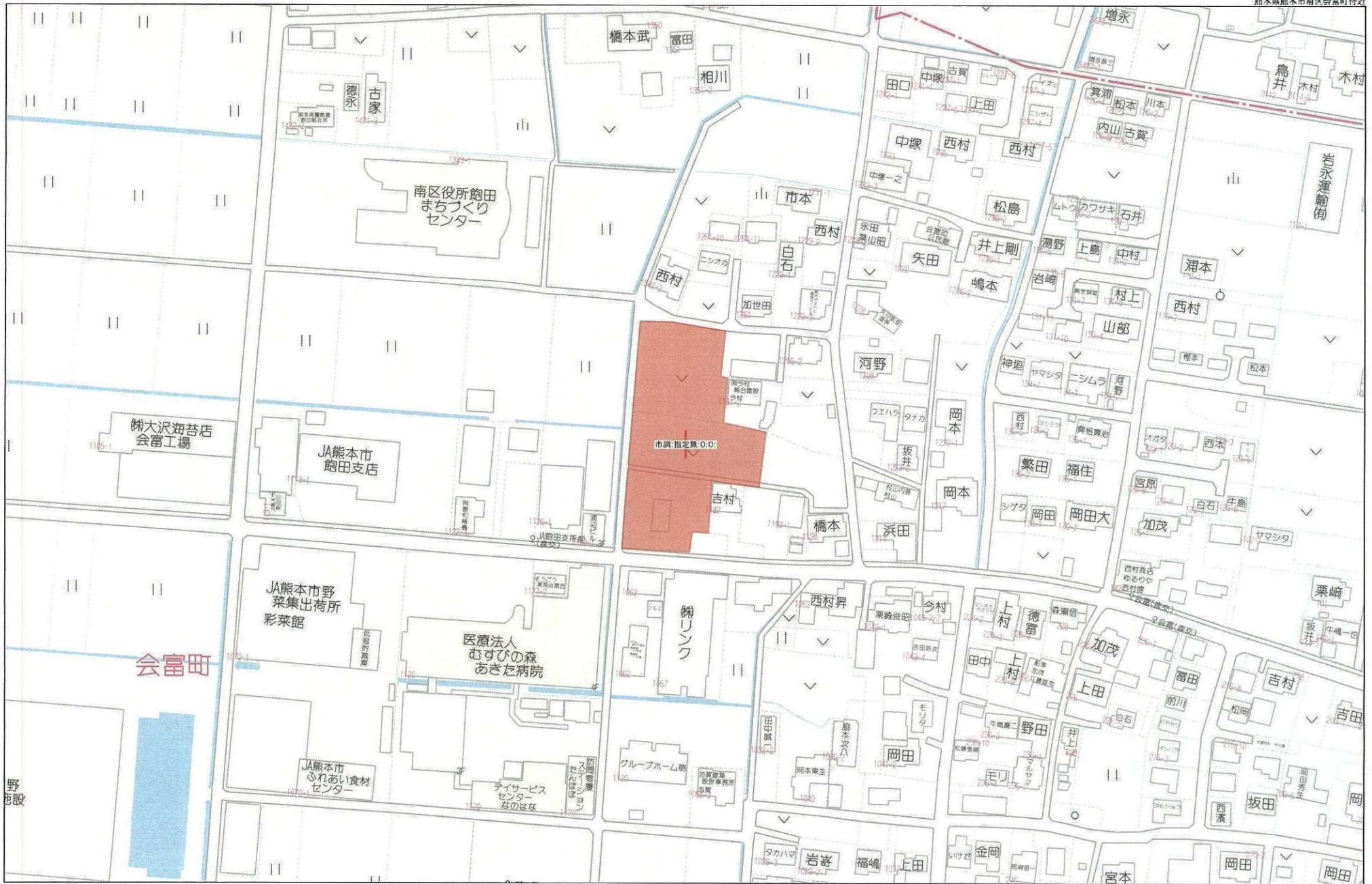
MRhill's 会富町 全15区画

【南区会富町にMRシリーズ誕生!!好評分譲中】

所在地	熊本市南区会富町1129-1付近【ナビ検索】			水道加入金	一律 69,500円
区域区分	市街化調整区域			受益者負担金	m ² ×200円
用途地域	無指定			仲介手数料	売買代金×3%+6万円×1.1(税)
接道	西側・北側 開発道路 幅員約5m(道路後退後) 南側県道 幅員約8m 分譲地内開発道路 幅員5m			電柱設置箇所	① ④ ⑥ ⑧ ⑪ ⑫ ⑭
交通	【産交】JA飽田支所前 70m 徒歩1分			備考	集落内開発制度指定区域 司法書士は売主指定 水路維持管理費 ¥20,000(1回のみ納付)
建ぺい率	40%	容積率	80%	熊本県知事(1)第5535号 株式会社 MR不動産 〒862-0951 熊本市中央区上水前寺1-1-31 ↑ホームページ分譲地情報検索♪Instagram→【mr_fudousan】 TEL:096-284-1286 FAX:096-284-1285 ☆MRhill'sシリーズは、弊社が土地の仕入れ→造成→マーケティング→ 価格設定→売買契約決済まで一貫してワンストップでコンサルティングを行ってます 売買物件募集中！スピーディーに売却致します。 査定無料！また、ほしい土地を買い付けに行きます。ご相談下さい。 当社から得た情報をもとに、当該物件の売主または関係者へ接触することを厳禁とします。	
地目	宅地	引渡時期	R6年5月末		
上水	宅内	下水	宅内		
小学校	飽田南小	中学校	飽田中		
広告有効期	令和6年11月30日	取引形態	専任		

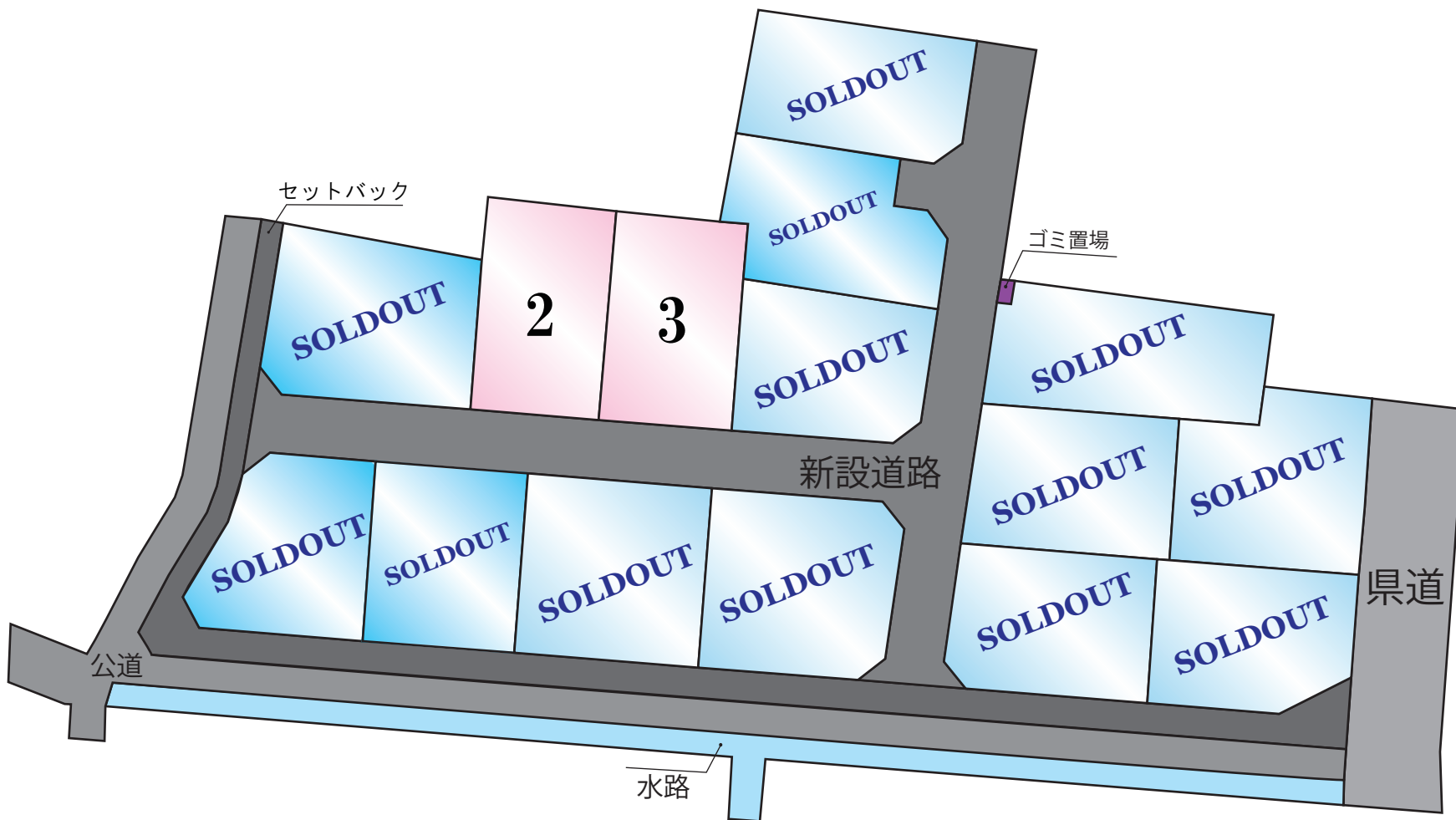
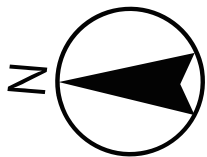
担当(池松) 携帯:090-8419-2719





60m
Copyright(C)2023 ZENRIN CO., LTD.

1:1500



~MRhill'sシリーズ~

☆MRhill's会富町 全15区画☆価格表

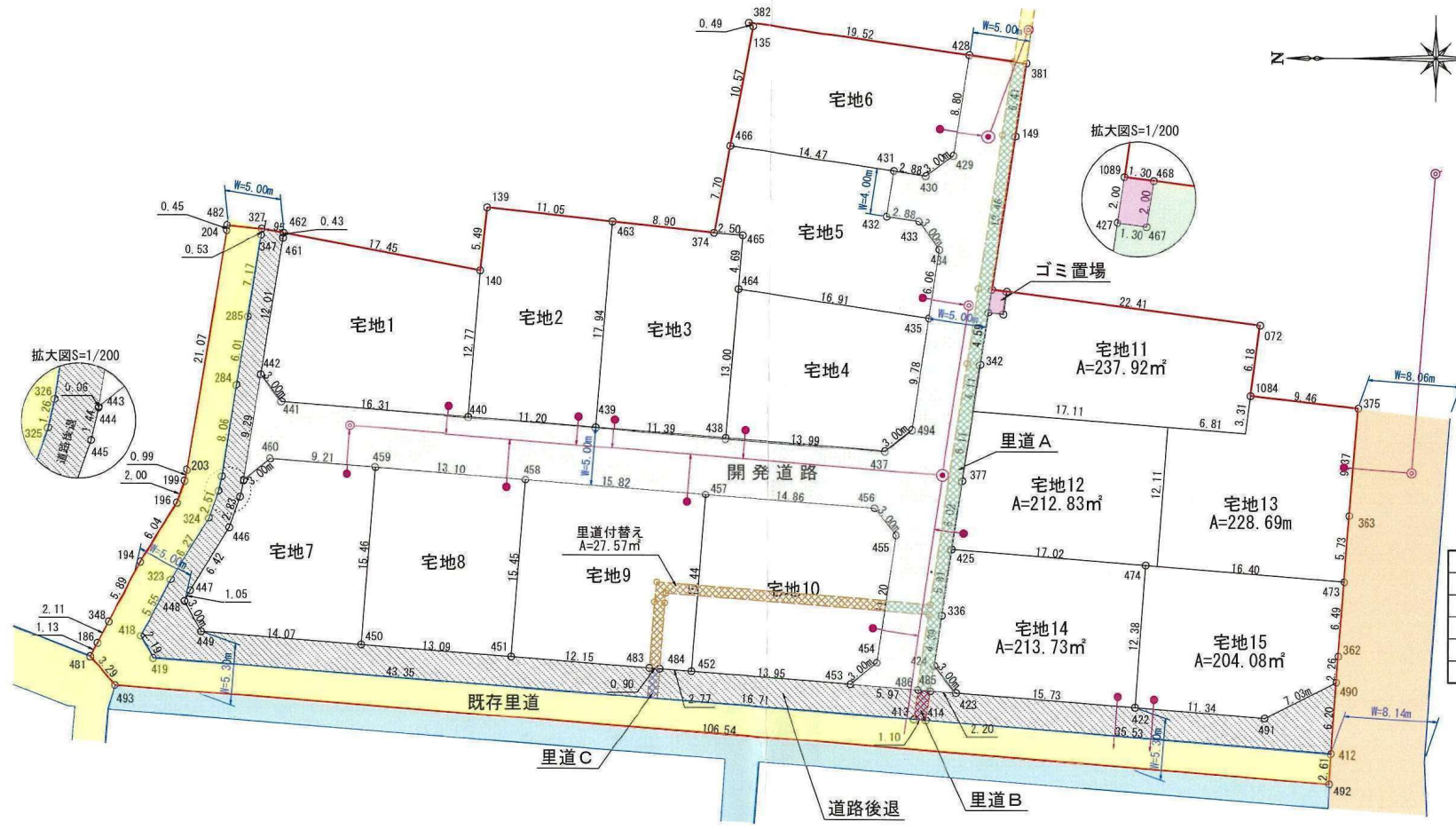
区画	面積	坪数	坪単価	土地価格		ブロック・フェンス	箇所
ご成約ありがとうございました。							
2	202.40㎡	61.22坪	14.70万円	9,000,000円	+	414,000円	南
3	202.83㎡	61.35坪	14.50万円	8,900,000円	+	435,923円	南
ご成約ありがとうございました。							
ご成約ありがとうございました。							
ご成約ありがとうございました。							
ご成約ありがとうございました。							
ご成約ありがとうございました。							
ご成約ありがとうございました。							
ご成約ありがとうございました。							
ご成約ありがとうございました。							
ご成約ありがとうございました。							
ご成約ありがとうございました。							
ご成約ありがとうございました。							
ご成約ありがとうございました。							
ご成約ありがとうございました。							

株式会社MR不動産 担当：池松

空き状況確認→ TEL：096 - 284 - 1286

買付発信→ FAX：096 - 284 - 1285

※完成前分譲地の場合は、記載㎡が若干誤差が生じる場合があります。実測清算なし

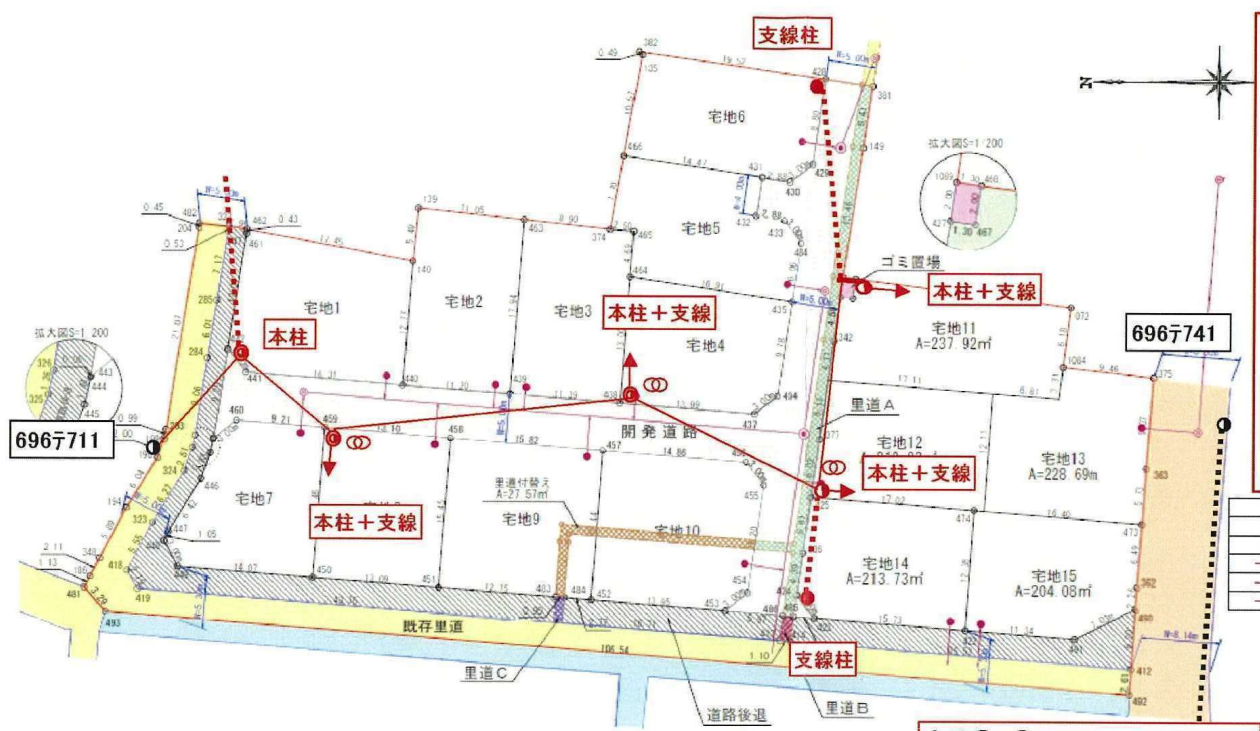


汚水施設凡例	
	1号人孔 (新設) (φ900)
	レジンM (新設) (φ300)
	新設小口径樹 (φ200)
	取り付け管 (VUφ150)
	新設管渠 (RPPφ200)

凡例	
	開発区域
	県道
	里道
	水路

工事名称	
場所	熊本市南区会富町字海老手
図面内容	求積図兼公共施設新旧対照図
縮尺	1/400
図面番号	
作成日	令和5年5月25日
申請者	株式会社熊本不動産ネット
作成者	熊本市中央区新屋敷三丁目10番17号 土地家屋調査士法人ミタス測量登記サポート Tel. 096-372-0990 fax096-372-0869

電柱位置図



凡例

- 本柱(コンクリート柱)
- 支線柱(コンクリート柱)
- NTT柱
- 支線
- 支線
- 変圧器
- 電線(高圧・低圧)
- 共同支線

方丈縮尺例

	1階分、計
	2階分
	3階分
	4階分
	5階分
	6階分
	7階分
	8階分
	9階分
	10階分

凡例

	閉巻区域
	供巻区域
	水路

記入色の説明
 黒色……既設の設備
 赤色……新設する設備
 青色……撤去する設備

電柱施工箇所は境界より1m程度
 ガス、水道等の埋設不可

宅地⑬、⑮は6967741より引込

工事名称			
場所	熊本市南区会富町字海老手		
図面内容	求積図兼公共施設新旧対照図		
縮尺	1/400	図面番号	
作成日	令和5年5月25日		
申請者	株式会社熊本不動産ネット		
作成者	熊本市中央区新屋敷三丁目10番17号 土地家屋調査士法人ミタス測量登記サポート 電話 096-372-0900 Fax 096-372-0969		