

城南町下宮地 全15区画

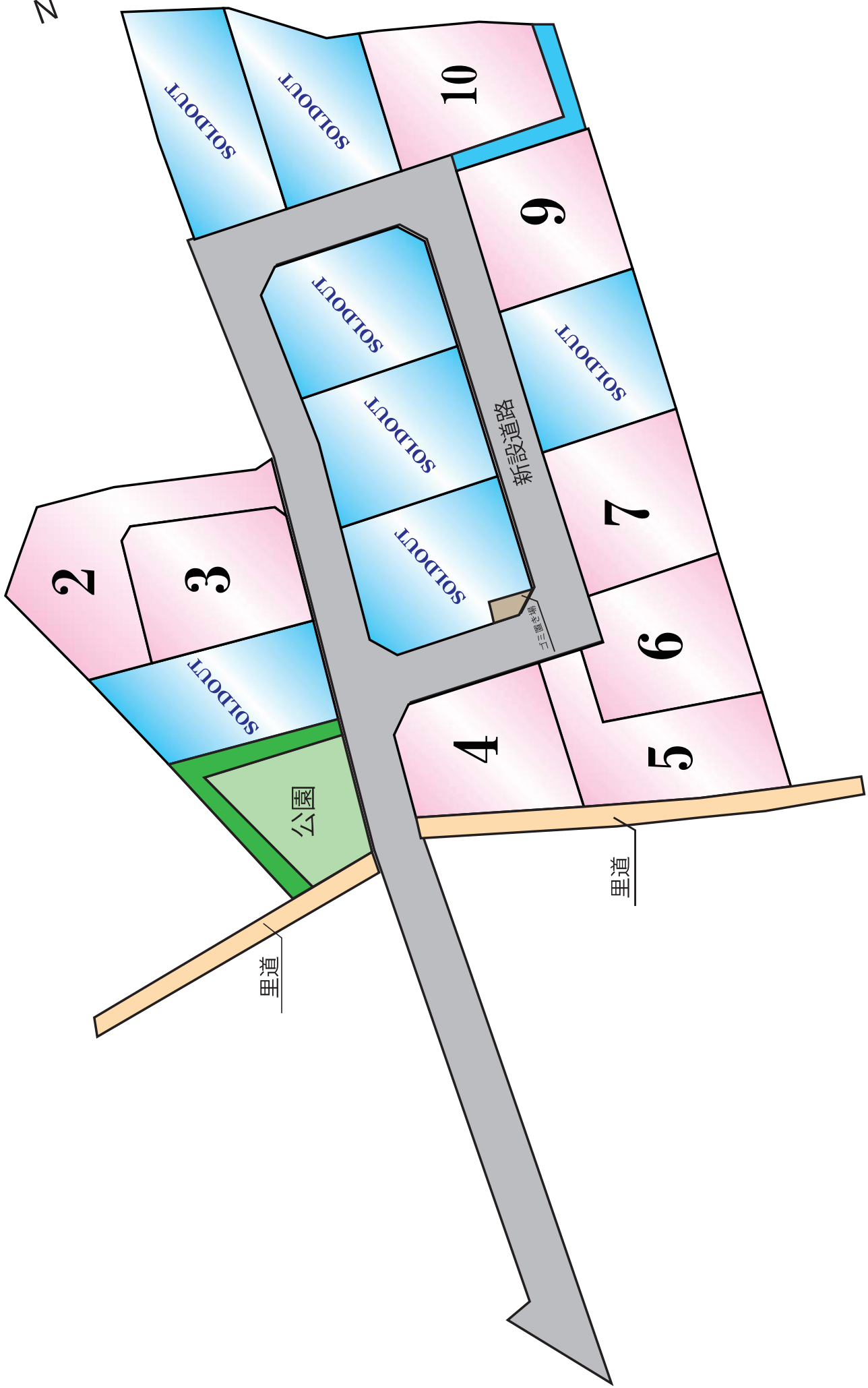


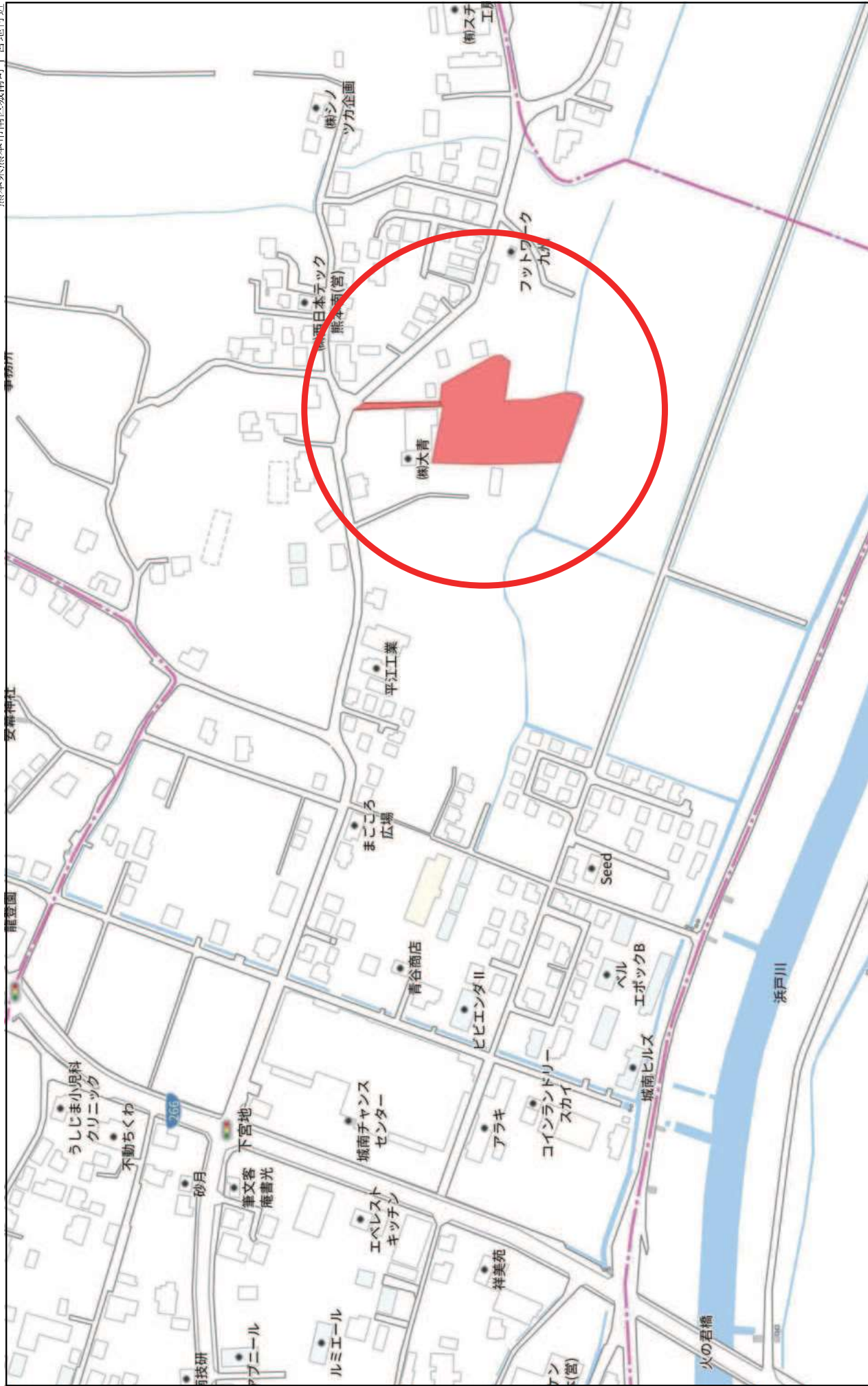
所在地	熊本市南区城南町下宮地187-1 付近【ナビ検索】			区域区分	市街化調整区域			
売買代金	※下記参照			用途地域	無指定 集落内開発地域			
土地面積	※下記参照			電柱	電柱計画あり			
接道	新設道路 幅員 約5.0m (公道予定)			 				
交通	【熊バス】舞原入口 1.0km 徒歩約 13分							
建ぺい	40%	容積	80%					
地目	宅地	引渡時期	即時					
上水	宅内	下水	合併浄化槽					
小学校	限庄小学校	中学校	城南中学校					
備考	<ul style="list-style-type: none"> ・必要経費: 仲介手数料、水道加入金(買主負担) ・特定建築条件付き売買予定地 ➡ 提携の建築会社(70社以上)で建築いただくことが条件。 未提携の場合、提携契約を結んでいただきます。その際、建築業法3条1項の許可証の提出が必要になります。 ・高さ制限 10m、外壁後退 1m 以上 							
価格	①	SOLD OUT		⑨	200.63㎡	60.69坪	6,280,000円	
	②	235.77㎡	71.32坪	4,980,000円	⑩	202.33㎡	61.20坪	5,980,000円
	③	202.66㎡	61.30坪	6,280,000円	⑪	SOLD OUT		
	④	202.39㎡	61.22坪	6,880,000円	⑫	SOLD OUT		
	⑤	206.47㎡	62.46坪	4,880,000円	⑬	SOLD OUT		
	⑥	200.60㎡	60.68坪	5,780,000円	⑭	SOLD OUT		
	⑦	200.48㎡	60.65坪	5,880,000円	⑮	SOLD OUT		
	⑧	SOLD OUT						
広告 有効期限	令和7年7月31日			取引形態: 一般				

熊本県知事(1)第5535号

株式会社 MR不動産

〒862-0951 熊本市中央区上水前寺1丁目12-25 EDEN SUIZENJI 2F
TEL:096-284-1286 FAX:096-284-1285 営業時間9時~18時定休日:水曜日





凡例



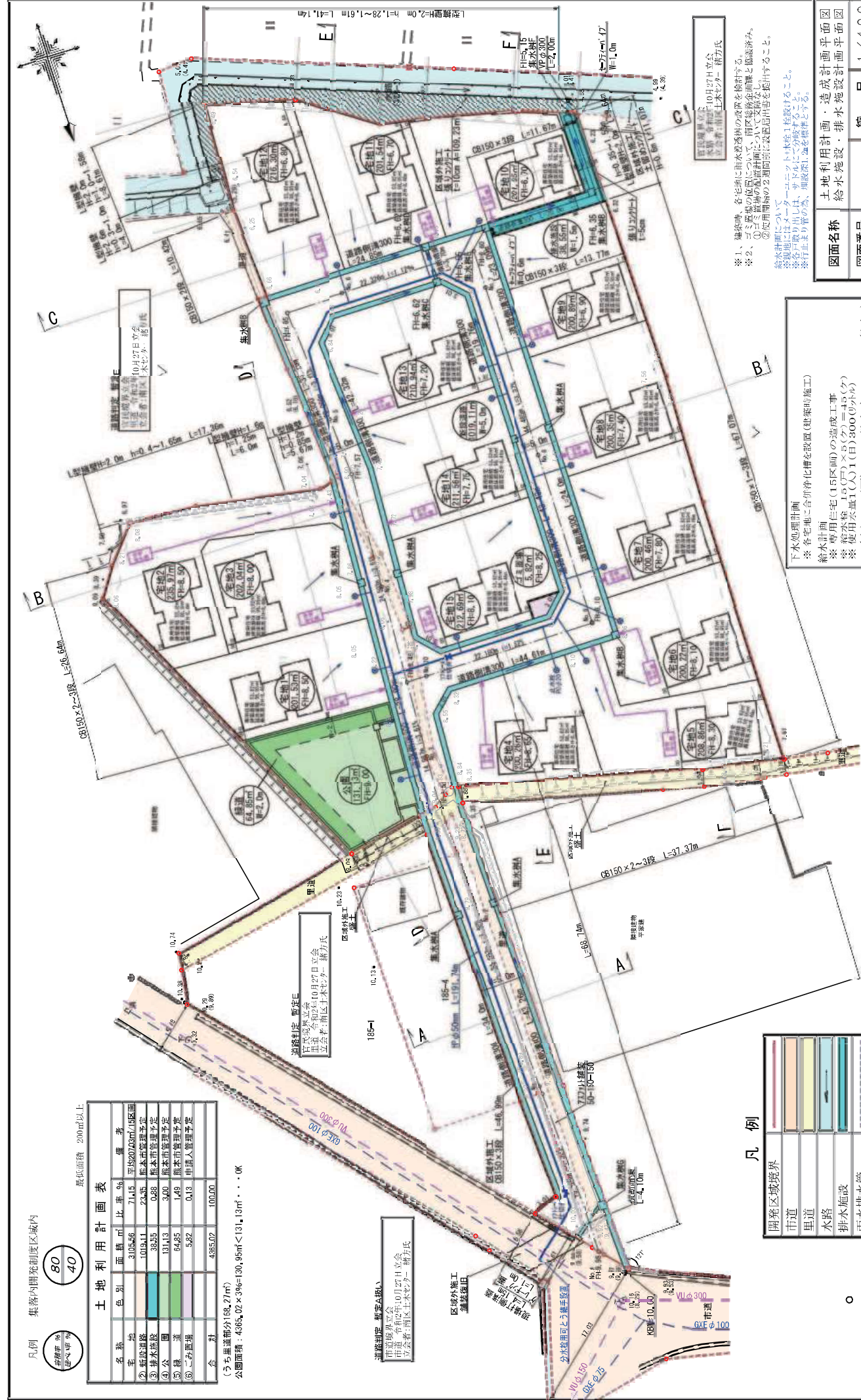
最低面積 200㎡以上

土地利用計画表

名称	色別	面積㎡	比率%	備考
宅地	緑	3105.56	71.15	平均207.09㎡/15区画
① 新設道路	黄	1094.11	24.83	熊本県立立会 市道 令和2年10月27日立会 立会者:南区内土木セカ一様方式
② 新設水路	青	36.55	0.83	熊本県立立会 市道 令和2年10月27日立会 立会者:南区内土木セカ一様方式
③ 公園	紫	131.13	3.00	熊本県立立会 市道 令和2年10月27日立会 立会者:南区内土木セカ一様方式
④ 緑	赤	64.85	1.49	熊本県立立会 市道 令和2年10月27日立会 立会者:南区内土木セカ一様方式
⑤ その他環境	白	5.82	0.13	熊本県立立会 市道 令和2年10月27日立会 立会者:南区内土木セカ一様方式
合 計		4365.02	100.00	

うち車道部分162.27㎡

公園面積: 4365.02×3% = 130.95㎡ < 131.13㎡ . . . OK



凡例

開港区域境界	赤線
市道	黄線
里道	青線
水路	青線
排水施設	青線
雨水排水管	青線
流水方向	青線
既設下水道管	青線
既設上水道管	青線
新設下水道管	青線
新設上水道管	青線

下水処理計画
 ※ 各宅地ご集合浄化槽を設置(建築時施工)
 縮水計画
 ※ 専用住宅(15区画)の造成工事
 ※ 縮小率 1.5(ク) × 5(ケ) = 4.5(ク)
 ※ 費用対称1(人)1(円)300(円)以下
 4(人) × 1.5(ク) × 300(円) = 18,000(円)以下
 ※ 各戸取り出しは、サドルにて分岐し雨水検ヨリめとする。
 ※ 仕切弁は、熊本市上下水道局使用と同様とする。
 ※ 実施設計にあたっては、熊本市上下水道局と十分打ち合わせを行い、給水施設計画承認書の承認を得ること。
 ※ 上水道引き込み管について
 宅内上水道引き込み管は、φ20とし雨水検ヨリめとする。

道路制度 暫定E
 熊本県立立会
 市道 令和2年10月27日立会
 立会者:南区内土木セカ一様方式

道路制度 暫定E
 熊本県立立会
 市道 令和2年10月27日立会
 立会者:南区内土木セカ一様方式

※1. 縮小率、各宅地に雨水検ヨリの設置を検討する。
 ※2. この近隣の近況を踏まえ、南区経済産業課と協議済み。
 ※3. 計画開始の各宅地間に設置計画を提出すること。
 ※4. 縮小率については、サドルにて分岐すること。
 ※5. 各戸取り出しは、サドルにて分岐すること。
 ※6. 上水道引き込み管は、φ20とし雨水検ヨリめとする。

図面名称	土地利用計画・造成計画平面図 給水施設・排水施設計画平面図		
図番番号	縮 尺	1/400	
場 所	熊本市区城南町下宮地字三ツ石		
作成年月日	令和 4年 3月	4日	
合同会社	株式会社 芦口		
TEL	096-201-4793 FAX 096-201-4794		



地番 276-1, 276-3~276-6

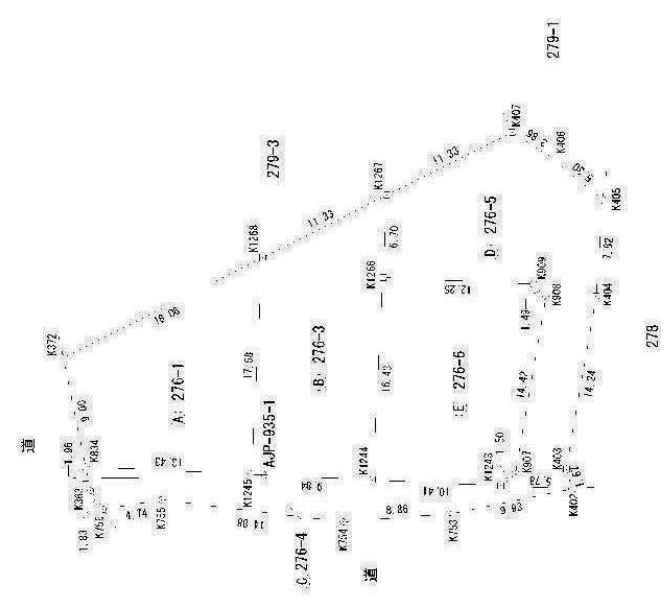
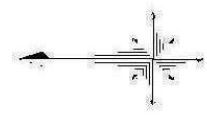
土地の所在 熊本市南区城南町下宮地字三ツ石

求積表

測点名	境界標種	点: 276-1		Y 座標	X _{n+1} -X _{n-1}	Y (X _{n+1} -X _{n-1})
		X 座標	X _{n+1}			
K634	(新) 普通金属標	-32990.865	-24666.474	15.237	-375843.064338	
K372	(旧) 金属標	-32979.053	-24667.680	-14.322	353146.977976	
K1268	(新) 普通金属標	-32995.187	-24649.524	-15.237	375584.797183	
K1245	(新) 普通金属標	32994.290	24667.066	14.322	353292.066592	
倍面積						
-393.294966						
面積						
196.6474830						
地積						
196 m ²						

測点名	境界標種	点: 276-3		Y 座標	X _{n+1} -X _{n-1}	Y (X _{n+1} -X _{n-1})
		X 座標	X _{n+1}			
K1268	(新) 普通金属標	-32996.187	-24649.524	11.020	-271637.754490	
K1245	(新) 普通金属標	-32994.290	-24667.066	-8.943	226297.760098	
K1244	(新) 普通金属標	-33004.130	-24667.520	-10.678	263399.874662	
K1266	(新) 普通金属標	-33004.968	-24651.116	-1.180	29098.316890	
K1267	(新) 普通金属標	33005.310	24644.419	9.781	241047.062239	
倍面積						
401.124921						
面積						
200.5624605						
地積						
200 m ²						

測点名	境界標種	点: 276-4		Y 座標	X _{n+1} -X _{n-1}	Y (X _{n+1} -X _{n-1})
		X 座標	X _{n+1}			
K756	(旧) 金属標	-32992.200	-24669.920	5.713	-40909.252960	
K953	(旧) 金属標	32981.261	24668.402	1.425	35152.472950	
K634	(新) 普通金属標	-32990.865	-24666.474	-13.029	323379.459746	
K1245	(新) 普通金属標	-32994.290	-24667.066	-23.266	573979.755790	
K1244	(新) 普通金属標	-33004.130	-24667.520	-20.244	499359.457076	
K1243	(新) 普通金属標	-33014.534	-24667.998	-16.188	399325.551624	
K402	(旧) 金属標	-33020.318	-24668.250	3.948	-97390.292584	
K753	(旧) 金属標	-33010.696	-24670.259	18.570	-459126.709530	
K754	(旧) 金属標	-33001.748	-24670.944	23.612	-582530.329728	
K755	(旧) 金属標	-32996.974	-24669.147	19.459	-480012.262226	
倍面積						
187.055942						
面積						
98.5279210						
地積						
98 m ²						



境界線の種別		測点マツ
コンクリート杭	山	山
プラスチック杭	田	田
金属標	標	標
金属標	標	標
良家の他	の	の

製作者 熊本市南区長町五丁目20番32号 隆盛 地家測量士 (令和5年2月20日作成)

縮尺 1

縮尺 500

地番 276-1, 276-3~276-6

土地の所在 熊本市南区城南町下宮地字三ツ石

測点名	境界標種		X座標		Y座標		X _{n+1} -X _{n-1}		Y (X _{n+1} -X _{n-1})	
	地番	境界標種	X座標	Y座標	X _{n+1} -X _{n-1}	Y座標	X _{n+1} -X _{n-1}	Y (X _{n+1} -X _{n-1})		
K1207	(新)普	金属標	-33005.310	-24644.419	10.465	-25790.3	844835			
K1206	(新)普	金属標	-33004.968	-24651.116	-11.899	202208	970166			
K908	(新)普	ノ5杭	-33017.208	-24651.686	-13.181	324933	649089			
K908	(新)普	ノ5杭	33018.149	24652.837	1.504	37077	866948			
K907	(新)普	ノ5杭	-33015.704	-24667.056	3.615	-89171	407440			
K1243	(既)金属標		-33014.534	-24667.998	-4.614	113818	142772			
K402	(既)金属標		-33020.318	-24668.258	-6.303	130815	727174			
K403	(既)金属標		-33019.837	-24666.852	-1.933	47680	638316			
K404	(既)金属標		-33022.251	-24652.613	-2.920	71985	629960			
K405	(既)金属標		-33022.757	-24644.808	3.584	-88326	991872			
K406	(既)金属標		-33018.867	-24641.429	7.324	-18473	825995			
K407	(既)金属標		-33015.433	-24639.315	13.357	-329107	330455			
倍面積							471,540,033			
面積							235,771,505			
地積							225		m ²	

測点名	境界標種		X座標		Y座標		X _{n+1} -X _{n-1}		Y (X _{n+1} -X _{n-1})	
	地番	境界標種	X座標	Y座標	X _{n+1} -X _{n-1}	Y座標	X _{n+1} -X _{n-1}	Y (X _{n+1} -X _{n-1})		
K1266	(新)普	金属標	-33004.968	-24651.116	13.078	-322387	289048			
K1244	(新)普	金属標	-33004.130	-24667.529	-9.566	259689	582414			
K1243	(新)普	金属標	-33014.534	-24667.998	-11.574	285507	408852			
K907	(新)普	ノ5杭	-33015.704	-24667.056	-3.615	89171	407440			
K908	(新)普	ノ5杭	-33018.149	-24652.837	-1.504	37077	866948			
K908	(新)普	ノ5杭	33017.208	24651.689	13.181	324933	649089			
倍面積							405,321,417			
面積							202,600,685			
地積							202		m ²	

総合計面積		934,170,085	m ²
面積			
A: 276-1		196,647,4830	m ²
B: 276-3		200,562,4695	m ²
C: 276-4		98,527,8210	m ²
D: 276-5		235,771,5185	m ²
E: 276-6		202,660,7085	m ²

測量年月日 令和5年 2月20日
 座標系 任意

本測量に使用した与点一覧

基準点コード	種別	基準点名	X座標	Y座標	標高	測高	測下高
4830-65-5103	電子基準点	下丁	-50242.790	-33295.501	7.42	32.86	
4930-05-5901	電子基準点	城市	-32214.823	-23589.998	36.58	32.74	
4930-26-1102	電子基準点	熊本	-17484.829	-22017.093	59.43	32.64	

引照点一覧表

引照点	設置状況	X座標	Y座標
A/P-935	道路測量大端	-32929.928	-24668.442
A/P-935-1	道路測量大端	-32935.145	-24667.157

座標取得方式	取得年月日
[GPS] VRS-RTK	令和1年 8月19日

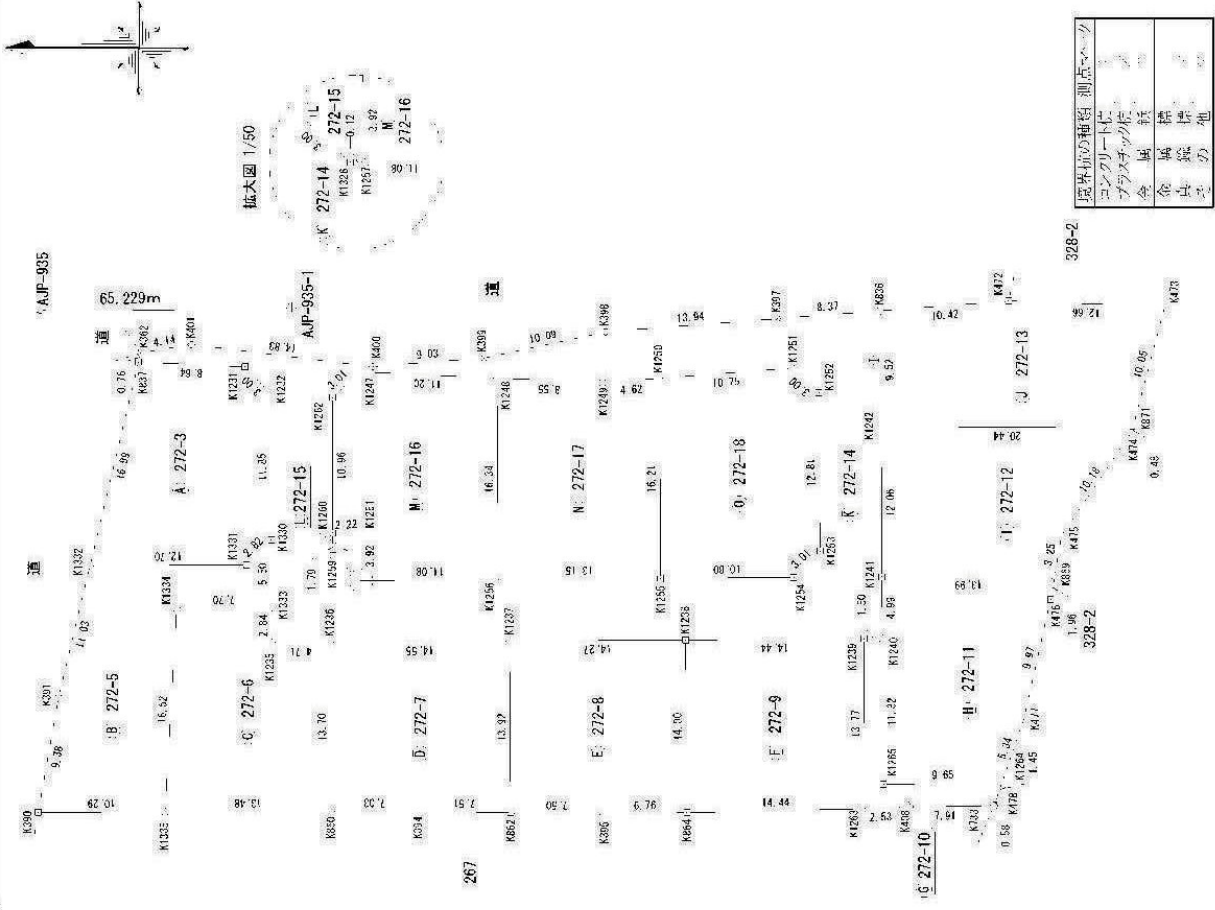
製作者 熊本市南区長町五丁目20番32号
 土地家屋調査士 岸 口 隆 盛
 (令和5年2月20日作成)

縮尺 1

縮尺 1

地番 272-3, 272-5~272-18

土地の所在 熊本市南区城南町下宮地字三ツ石



境界線の種類 測点への注
 コンクリート
 プラスチック
 金網
 積
 土
 の
 地

縮尺 1/500

求積表

測点名	境界線種		X座標		Y座標		X _{n+1} -X _{n-1}		Y (X _{n+1} -X _{n-1})	
	(新)普	金	(新)普	金	(新)普	金				
K1330			-32993.492		-24686.013		1.917			-47323.069921
K1331			-32991.504		-24688.027		14.606			-362015.244792
K1332			-32978.796		-24698.115		8.773			-216998.802985
K837			32992.731		24671.581		12.570			310721.773170
K1231			-32991.566		-24671.966		-10.650			263743.337920
K1232			-32993.421		-24674.158		-2.126			52457.259968
	倍面積									-404.783810
	面積									202.3988560
	地積									202

測点名	境界線種		X座標		Y座標		X _{n+1} -X _{n-1}		Y (X _{n+1} -X _{n-1})	
	(新)普	金	(新)普	金	(新)普	金				
K1333			-32993.524		-24691.514		7.673			-189457.968922
K1334			-32995.819		-24691.566		8.651			-213606.754763
K1335			32994.873		24708.069		11.237			277644.571353
K390			-32974.592		-24703.097		8.632			-213280.293354
K391			-32976.241		-24693.855		-4.214			104090.974970
K1332			-32978.796		-24688.115		-15.253			376814.639245
K1331			-32981.504		-24698.027		-14.696			362815.244792
K1330			-32993.492		-24686.013		-2.020			49865.746260
	倍面積									-412.941080
	面積									206.4705400
	地積									206

測点名	境界線種		X座標		Y座標		X _{n+1} -X _{n-1}		Y (X _{n+1} -X _{n-1})	
	(新)普	金	(新)普	金	(新)普	金				
K1334			-32995.819		-24691.568		-8.651			213606.754763
K1333			-32993.524		-24691.514		-7.722			190667.871108
K1235			-32993.541		-24694.380		-4.736			116952.468960
K1236			-32998.260		-24694.328		-4.816			118927.833543
K860			-32998.357		-24708.034		13.387			-330766.451150
K1335			32994.873		24708.069		12.538			309789.769122
	倍面積									-401.221796
	面積									200.6108960
	地積									200

測点名	境界線種		X座標		Y座標		X _{n+1} -X _{n-1}		Y (X _{n+1} -X _{n-1})	
	(新)普	金	(新)普	金	(新)普	金				
K1236			-32998.260		-24694.328		-14.453			356807.122584
K1237			-33012.810		-24694.225		-14.648			361721.007800
K862			-33012.966		-24708.152		7.414			-133186.238928
K394			-33005.396		-24708.015		14.551			-359526.240265
K860			-32998.357		-24708.034		7.136			-176316.530624
	倍面積									400.965433
	面積									200.4827165
	地積									200

縮尺 1

地番 272-3, 272-5~272-18

土地の所在 熊本市南区城南町下宮地字三ツ石

測点名	境界標種	X座標	Y座標	X _{n+1} -X _{n-1}	Y(X _{n+1} -X _{n-1})
K1237	(新)普金屋標	-33012.810	-24694.225	-14.172	349966.566700
K1238	(新)普金屋標	-33027.080	-24684.124	-14.369	354829.867756
K364	(新)普金屋標	-33027.179	-24708.131	6.669	-154778.525639
K395	(新)普金屋標	33020.411	24708.289	14.271	352611.992319
K362	(新)普金屋標	-33012.908	-24708.152	7.601	-137806.633352
倍面積					-400.756654
地面積					200.3794270
地積					200

測点名	境界標種	X座標	Y座標	X _{n+1} -X _{n-1}	Y(X _{n+1} -X _{n-1})
K1239	(新)普金屋標	-33041.526	-24694.124	-14.347	354286.597028
K1263	(新)普金屋標	-33041.620	-24707.795	14.347	-354482.734865
K364	(新)普金屋標	33027.179	24708.131	14.540	359256.224740
倍面積					-401.268157
地面積					200.6340785
地積					200

測点名	境界標種	X座標	Y座標	X _{n+1} -X _{n-1}	Y(X _{n+1} -X _{n-1})
K1239	(新)普金屋標	-33041.526	-24694.023	1.409	-34783.876407
K1263	(新)普金屋標	33041.620	24707.795	2.631	65006.208645
K733	(新)普金屋標	-33052.066	-24707.561	-8.125	200986.008735
K478	(新)普金屋標	-33052.292	-24707.019	-0.697	17220.792243
K1264	(新)普金屋標	-33052.763	-24705.840	9.179	-226773.069560
K1265	(新)普金屋標	-33043.113	-24705.840	9.784	-240486.646560
K1240	(新)普金屋標	-33043.029	-24694.012	1.587	-39189.397044
倍面積					71.028308
地面積					38.5141540
地積					38

測点名	境界標種	X座標	Y座標	X _{n+1} -X _{n-1}	Y(X _{n+1} -X _{n-1})
K1240	(新)普金屋標	-33043.029	-24694.012	0.116	-2864.505392
K1241	(新)普金屋標	-33042.997	-24689.013	-13.964	344757.377532
K365	(新)普金屋標	-33056.993	-24688.914	-13.670	337497.454380
K476	(新)普金屋標	-33056.657	-24690.847	2.561	-81751.808347
K477	(新)普金屋標	-33054.492	-24700.381	3.904	-96431.068224
K1264	(新)普金屋標	-33052.763	-24705.640	11.379	-281125.477560
K1265	(新)普金屋標	-33043.113	-24705.840	9.734	-240486.646560
倍面積					-404.674171
地面積					202.3378855
地積					202

測点名	境界標種	X座標	Y座標	X _{n+1} -X _{n-1}	Y(X _{n+1} -X _{n-1})
K1241	(新)普金屋標	-33042.997	-24689.013	14.074	-347473.168662
K1242	(新)普金屋標	-33042.919	-24676.849	-20.367	502595.420283
K371	(新)普金屋標	-33063.364	-24676.804	-20.322	501485.010988
K474	(新)普金屋標	33063.241	24677.275	5.830	143688.513250
K475	(新)普金屋標	-33067.534	-24685.707	6.248	-154235.297336
K369	(新)普金屋標	-33056.993	-24688.914	14.537	-358802.742818
倍面積					-403.291195
地面積					201.6455975
地積					201

測点名	境界標種	X座標	Y座標	X _{n+1} -X _{n-1}	Y(X _{n+1} -X _{n-1})
K1242	(新)普金屋標	-33042.919	-24676.849	20.307	-506090.193143
K376	(新)普金屋標	-33042.857	-24667.427	-10.336	254962.525472
K472	(新)普金屋標	33053.255	24666.635	23.057	588738.603195
K473	(新)普金屋標	-33065.914	-24667.060	-10.109	249559.511720
K371	(新)普金屋標	-33063.364	-24676.804	22.095	-567443.107990
倍面積					-432.660736
地面積					216.3306890
地積					216

製作者 熊本市南区長町五丁目20番32号
 土地家屋調査士 岸 口 隆 盛
 (令和5年2月20日作成)

縮尺

縮尺

地番 272-3, 272-5~272-18

土地の所在 熊本市南区城南町下宮地字三ツ石

測点名	境界標種	N. 272-14		Y 座標	X _{n+1} -X _{n-1}	Y (X _{n+1} -X _{n-1})
		X 座標	Y 座標			
K1302	(新)普:金属標	-32982.909	-24670.832	15.711	-0.049	-397603.441562
K1307	(新)普:金属標	-32982.731	-24671.951	-8.467	208647.560517	
K1231	(新)普:金属標	-32991.366	-24671.968	-10.690	263743.337920	
K1222	(新)普:金属標	32993.421	24674.158	2.126	524557.259903	
K1330	(新)普:金属標	-32993.492	-24686.913	-0.103	2542.693939	
K1333	(新)普:金属標	-32993.524	-24681.514	-0.049	1209.894186	
K1235	(新)普:金属標	-32993.541	-24684.380	-4.736	119952.489960	
K1236	(新)普:金属標	-32998.260	-24684.328	-19.269	475835.068232	
K1237	(新)普:金属標	-33012.810	-24694.225	-28.820	711687.564500	
K1238	(新)普:金属標	-33027.080	-24694.124	-28.716	709116.464784	
K1239	(新)普:金属標	-33041.526	-24694.023	-15.949	393844.972827	
K1240	(新)普:金属標	-33043.029	-24694.012	-1.471	36324.891652	
K1241	(新)普:金属標	-33042.997	-24689.013	0.110	-2715.791430	
K1242	(新)普:金属標	-33042.919	-24676.949	0.140	-3454.729860	
K1306	(新)普:金属標	-33042.857	-24667.427	8.415	-207576.398205	
K1397	(新)普:金属標	33034.504	24668.064	22.258	549061.768512	
K1398	(新)普:金属標	-33020.599	-24669.140	23.774	-586084.134960	
K1399	(新)普:金属標	-33010.730	-24671.262	18.873	-485620.530996	
K400	(新)普:金属標	-33001.726	-24671.950	23.735	-595898.733250	
K401	(新)普:金属標	-32986.995	-24670.158	18.817	-464218.363086	
K392	(新)普:金属標	-32992.909	-24670.832	-11.447	282407.013904	
K1202	(新)普:金属標	-32998.442	-24674.494	-17.687	436471.774378	
K1247	(新)普:金属標	-33000.596	-24672.384	-13.348	320236.981632	
K1248	(新)普:金属標	-33011.790	-24672.889	-19.741	487667.501749	
K1249	(新)普:金属標	33020.337	24673.274	13.154	324652.246196	
K1250	(新)普:金属標	-33024.944	-24672.916	-15.323	378186.456448	
K1251	(新)普:金属標	-33035.665	-24672.083	-12.942	319306.098186	
K1252	(新)普:金属標	-33037.886	-24674.102	-2.317	57189.894334	
K1253	(新)普:金属標	-33037.982	-24696.918	2.025	-49991.008950	
K1254	(新)普:金属標	-33035.851	-24689.050	12.923	-319056.696534	
K1255	(新)普:金属標	-33025.059	-24689.135	23.956	-59452.918060	
K1256	(新)普:金属標	-33011.905	-24689.229	24.241	-598491.600169	
K1257	(新)普:金属標	-33000.810	-24689.306	11.207	-276693.074756	
K1326	(新)普:金属標	33000.698	24689.309	2.317	57205.128953	
K1259	(新)普:金属標	-32998.501	-24687.253	2.206	-54460.080118	
K1260	(新)普:金属標	-32998.492	-24685.461	0.059	-1456.402199	
K1262	(新)普:金属標	-32998.442	-24674.494	15.583	-394502.640002	
背面積						1162.526640
面積						581.263320
地積						581.263320

測点名	境界標種	N. 272-15		Y 座標	X _{n+1} -X _{n-1}	Y (X _{n+1} -X _{n-1})
		X 座標	Y 座標			
K1261	(新)普:金属標	-33000.714	-24685.385	2.326	-57418.205510	
K1260	(新)普:金属標	-32998.492	-24685.461	2.213	-54628.925192	
K1259	(新)普:金属標	-32998.501	-24687.253	-2.206	54460.080118	
K1326	(新)普:金属標	33000.698	24689.309	2.317	57205.128953	
K1257	(新)普:金属標	-33000.810	-24689.306	-0.016	395.028923	
背面積						13.107296
面積						6.553480
地積						6.55

測点名	境界標種	N. 272-16		Y 座標	X _{n+1} -X _{n-1}	Y (X _{n+1} -X _{n-1})
		X 座標	Y 座標			
K1256	(新)普:金属標	-33011.905	-24689.229	10.972	-270890.220688	
K1257	(新)普:金属標	-33000.810	-24689.308	11.191	-276299.048928	
K1261	(新)普:金属標	-33000.714	-24685.385	2.326	-57418.205510	
K1260	(新)普:金属標	32998.492	24685.461	2.272	56085.367392	
K1262	(新)普:金属標	-32998.442	-24674.494	-2.104	51915.133376	
K1247	(新)普:金属標	-33000.596	-24672.384	-13.348	329226.931632	
K1248	(新)普:金属標	-33011.790	-24672.889	-11.309	279025.701701	
背面積						-424.020908
面積						212.0103046
地積						212

測点名	境界標種	N. 272-17		Y 座標	X _{n+1} -X _{n-1}	Y (X _{n+1} -X _{n-1})
		X 座標	Y 座標			
K1255	(新)普:金属標	-33025.059	-24689.135	13.039	-321921.631265	
K1256	(新)普:金属標	-33011.905	-24689.229	13.269	-327601.379601	
K1248	(新)普:金属標	-33011.790	-24672.889	-8.432	208041.800048	
K1249	(新)普:金属標	-33020.337	-24673.274	-13.154	324552.246196	
K1250	(新)普:金属標	-33024.944	-24672.916	-4.722	116505.499452	
背面積						-423.455270
面積						211.7276580
地積						211

測点名	境界標種	0. 272-18		Y 座標	X _{n+1} -X _{n-1}	Y (X _{n+1} -X _{n-1})
		X 座標	Y 座標			
K1254	(新)普:金属標	-33035.861	-24689.058	12.923	-319056.696534	
K1255	(新)普:金属標	-33025.059	-24689.135	10.917	-269653.286795	
K1250	(新)普:金属標	-33024.944	-24672.916	-10.606	261860.947096	
K1251	(新)普:金属標	-33035.665	-24672.083	-12.942	319306.098186	
K1252	(新)普:金属標	-33037.886	-24674.102	-2.317	57189.894334	
K1253	(新)普:金属標	-33037.982	-24686.918	2.025	-49991.008950	
背面積						-422.052663
面積						211.0263315
地積						211

熊本市南区長町五丁目20番32号
 土地家屋調査士 岸 口 隆 盛
 (令和5年2月20日作成)

縮尺

地番 272-3, 272-5~272-18

土地の所在 熊本市南区城南町下宮地字三ツ石

合計面積 3092.3819090 m²

地番	面積
A: 272-3	202.3968050 m ²
B: 272-5	206.4705400 m ²
C: 272-6	200.6108980 m ²
D: 272-7	200.4827165 m ²
E: 272-8	200.3784270 m ²
F: 272-9	200.6340785 m ²
G: 272-10	38.5141540 m ²
H: 272-11	202.3379855 m ²
J: 272-12	201.6458975 m ²
J: 272-13	216.3300680 m ²
K: 272-14	581.2633200 m ²
L: 272-15	6.5536480 m ²
M: 272-16	212.0103045 m ²
N: 272-17	211.7276350 m ²
O: 272-18	211.0263315 m ²

測量年月日 令和5年 2月21日
 座標系 任意

本測量に使用した与点一覧

基準点コード	種別	基準点名	X座標	Y座標	標高	ジオレチ
4930-65-5103	電子基準点	干丁	-50242.790	-32295.501	7.42	32.86
4930-05-5901	電子基準点	城南	-32214.823	-23589.998	36.58	32.74
4930-26-1102	電子基準点	熊本	-17484.829	-22017.093	59.43	32.64

引照点一覧表

引照点	設置状況	X座標	Y座標
A/P-935	道路測端人端	-32929.928	-24668.442
A/P-935-1	道路測端人端	-32985.145	-24667.157

座標取得方式 取得年月日
 [GPS] VRS-R7K 令和 1年 8月19日

製作者 熊本市南区良町五丁目20番32号

〔地家屋調査〕 岸 口 隆 盛

(令和5年2月20日作成)

縮尺 1

縮尺 1