

◆麻生専門学校グループ presents

# TGC KUMAMOTO 2024

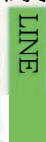
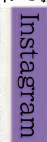
by TOKYO GIRLS COLLECTION

弊社はパートナーとして協賛しています

## MRhill's 南区城南町舞原 17区画

【南区城南町にMRシリーズ誕生!!好評分譲中・建築条件なし】

所在地	熊本市南区城南町舞原字西278【ナビ検索】			水道加入金	一律 69,500円
区域区分	市街化調整区域			受益者負担金	m <sup>2</sup> ×200円
用途地域	無指定			仲介手数料	売買代金×3%+6万円×1.1(税)
接道	分譲地内道路幅員6m(公道) 東側市道幅員7m			電柱設置箇所	確定済み
交通	【バス】グラウンド入口 徒歩2分			備考	・必要経費:仲介手数料、水道加入金、受益者負担金
建ぺい率	40%	容積率	80%	<p>熊本県知事(1)第5535号</p> <p>株式会社 MR不動産 〒862-0951 熊本市中央区上水前寺1丁目1-31 ↑ホームページ分譲地情報検索♪Instagram→【<a href="#">mr_fudousan</a>】</p> <p>TEL:096-284-1286 FAX:096-284-1285</p> <p>☆MRhill'sシリーズは、弊社が土地の仕入れ→造成→マーケティング→価格設定→売買契約決済まで一貫してワンストップでコンサルティングを行ってます</p> <p>売買物件募集中!スピーディーに売却致します。 査定無料!また、ほしい土地を買い付けに行きます。ご相談下さい。 当社から得た情報をもとに、当該物件の売主または関係者へ接触することを厳禁とします。 なお、接触を確認した場合、その内容次第で損害賠償請求等の法的手段を講じます。</p>	
地目	宅地	引渡時期	即時		
上水	宅内	下水	宅内		
小学校	隈庄小	中学校	下益城城南中		
広告有効期	令和6年6月30日	取引形態	一般媒介		
担当(池松) 携帯:090-8419-2719					



## ☆熊本市南区城南町舞原17区画☆価格表

区画	面積	坪数	坪単価	土地価格
1				ご成約ありがとうございます。
2				ご成約ありがとうございます。
3				ご成約ありがとうございます。
4				ご成約ありがとうございます。
5				ご成約ありがとうございます。
6				ご成約ありがとうございます。
7				ご成約ありがとうございます。
8	223.39㎡	67.57坪	13.02万円	8,800,000円
9				ご成約ありがとうございます。
10				ご成約ありがとうございます。
11				ご成約ありがとうございます。
12				ご成約ありがとうございます。
13				ご成約ありがとうございます。
14				ご成約ありがとうございます。
15				ご成約ありがとうございます。
16				ご成約ありがとうございます。
17				ご成約ありがとうございます。

株式会社MR不動産

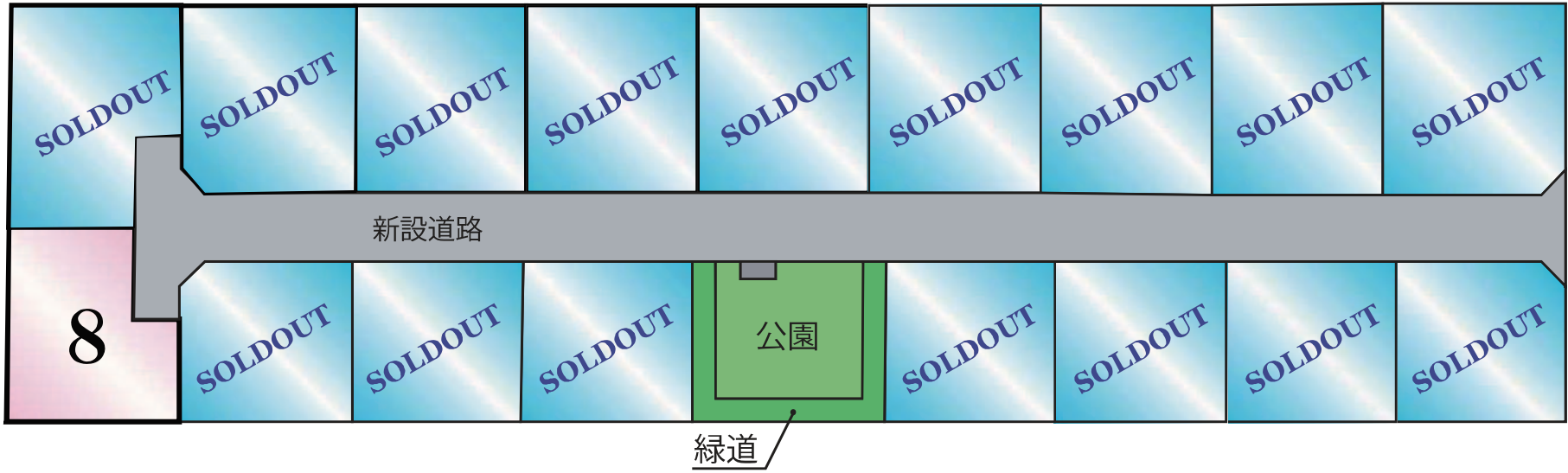
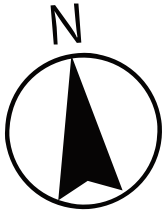
空き状況確認→

TEL：096 - 284 - 1286

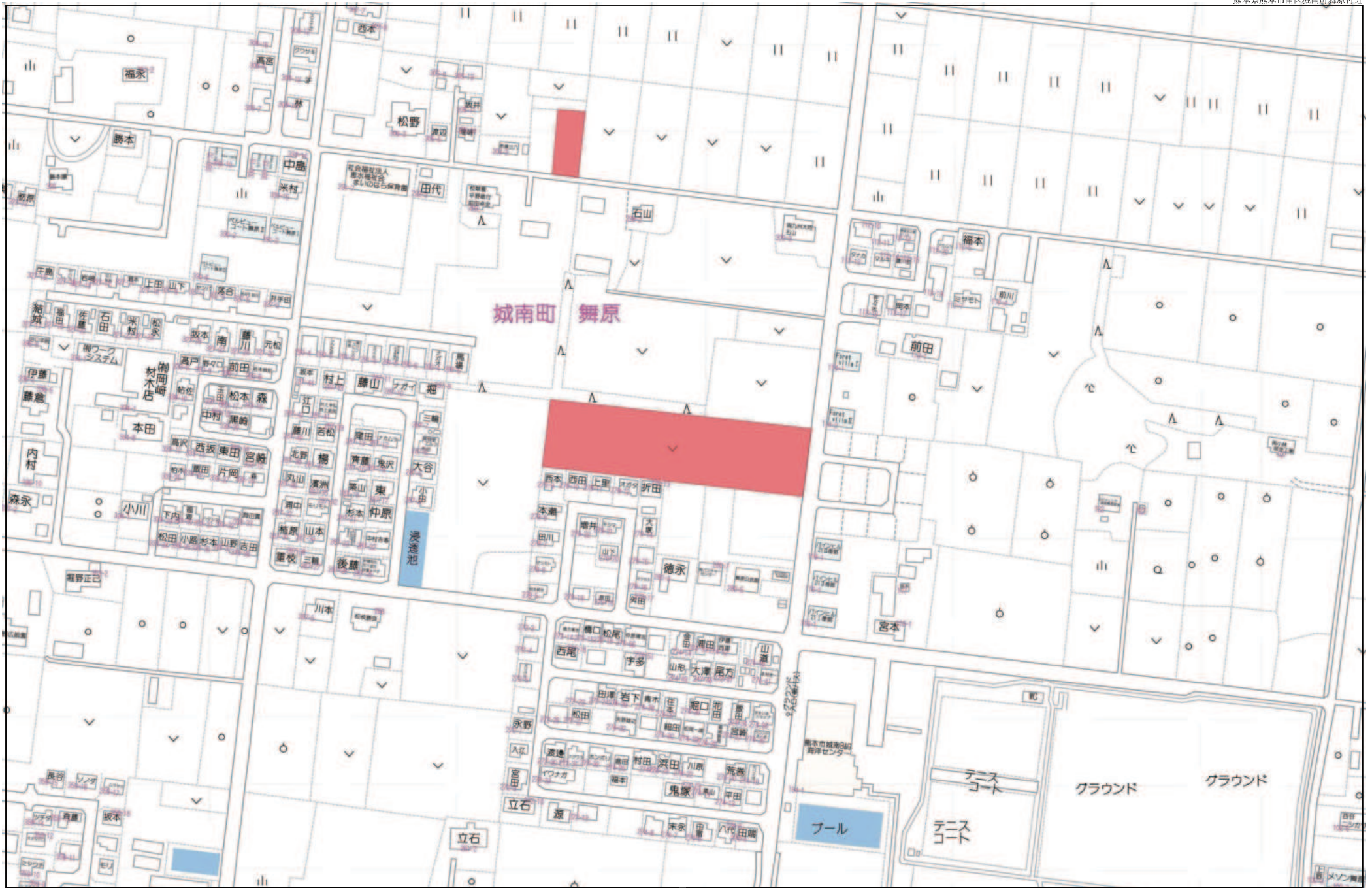
買付発信→

FAX：096 - 284 - 1285

※完成前分譲地の場合は、記載㎡が若干誤差が生じる場合があります。実測清算なし







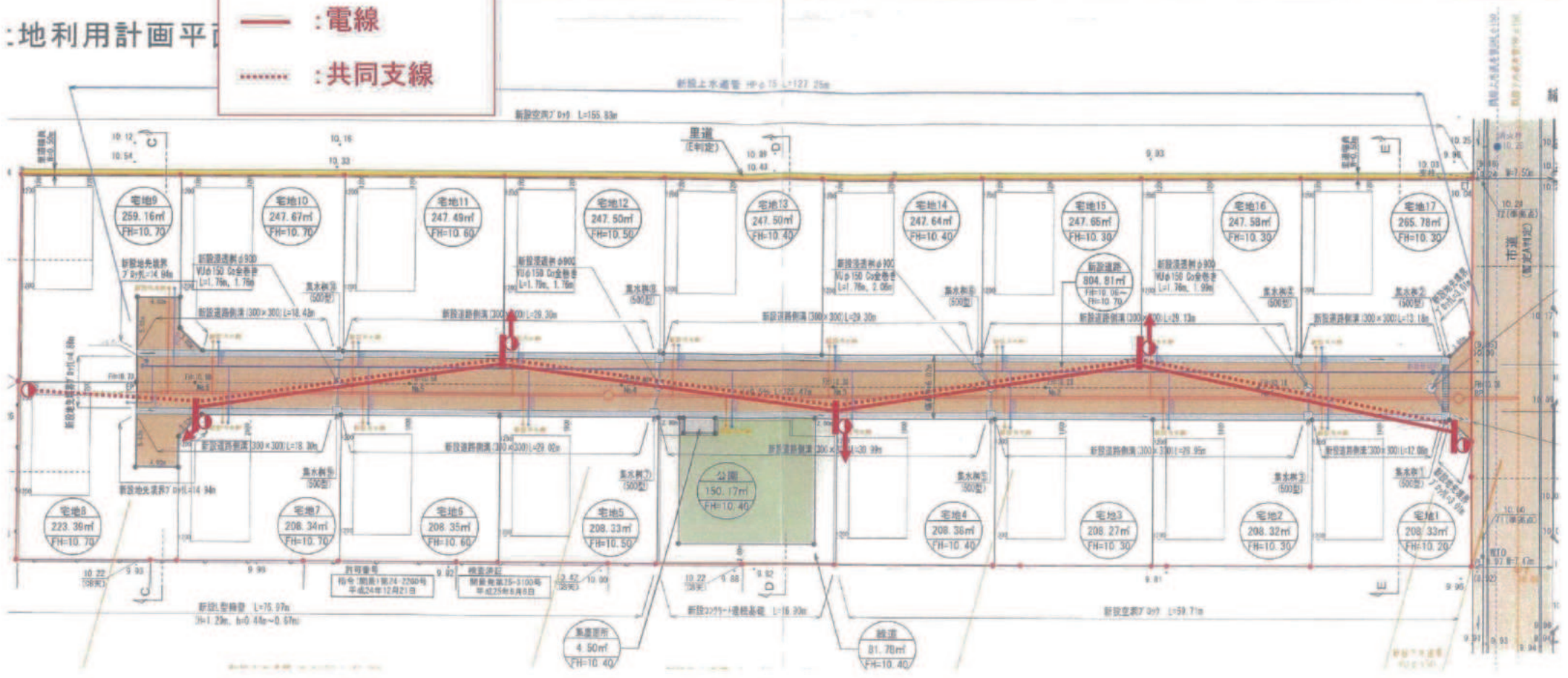
80m

1:1817

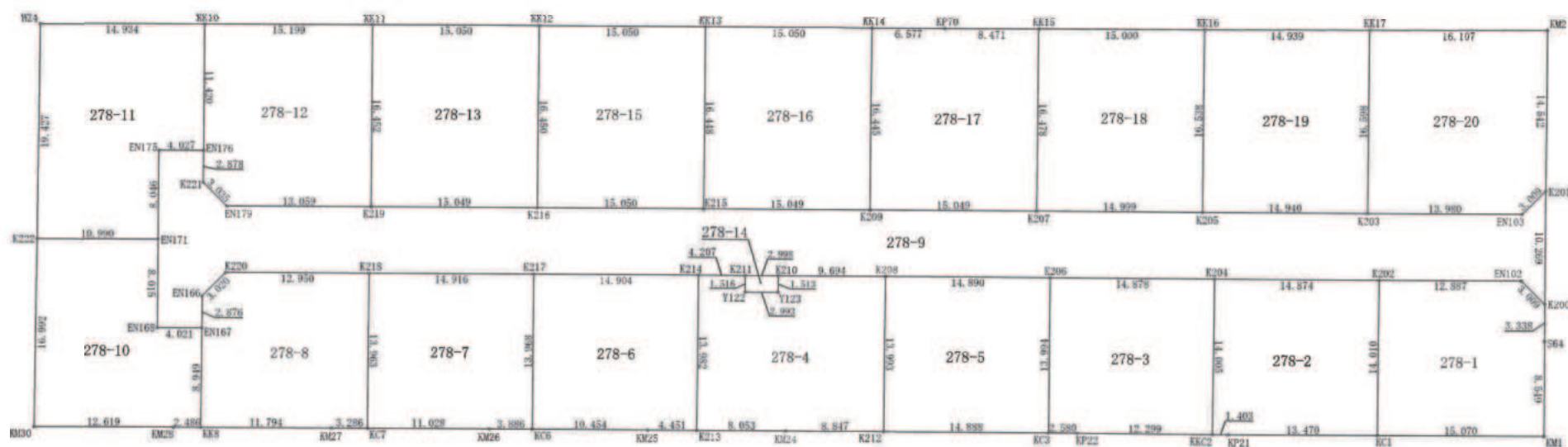
# 電柱設置位置図(案)

-  : 電柱
-  : 支線
-  : 電線
-  : 共同支線

土地利用計画平







図面名称	区画図案	
図面番号		縮尺 1:400
場所	熊本市南区城南町舞原字西278番	
作成年月日	令和4年 9月 27日	
熊本市中央区大江四丁目13番28号 土地家屋調査士法人アシスト調査測量 土地家屋調査士 北岡 忠 勇 TEL 096-362-2301 FAX 096-371-2269		



地番 278-1(宅地1)				
測点	Xn	Yn	(Xn+1 - Xn-1)Yn	距離
KM1	-32120.526	-23674.782	157484.649864	15.070
KC1	-32118.686	-23689.740	-373018.646040	14.010
K202	-32104.780	-23688.033	-292215.575088	12.887
EN102	-32106.350	-23675.241	93280.449540	3.009
K200	-32108.720	-23673.387	134559.531708	3.338
S64	-32112.034	-23673.792	279492.788352	8.549
			倍面積	-416.801664
			面積	208.4008320
			地積	208.40 m <sup>2</sup>
			坪数	63.04

地番 278-2(宅地2)				
測点	Xn	Yn	(Xn+1 - Xn-1)Yn	距離
KC1	-32118.686	-23689.740	290483.591880	13.470
KP21	-32117.042	-23703.110	-43044.847760	1.403
KK2	-32116.870	-23704.503	-333593.470719	14.005
K204	-32102.969	-23702.797	-286566.815730	14.874
K202	-32104.780	-23688.033	372304.814661	14.010
			倍面積	-416.727668
			面積	208.3638340
			地積	208.36 m <sup>2</sup>
			坪数	63.03

地番 278-3(宅地3)				
測点	Xn	Yn	(Xn+1 - Xn-1)Yn	距離
KK2	-32116.870	-23704.503	293746.201176	12.299
KP22	-32115.361	-23716.710	-43235.562330	2.580
KC3	-32115.047	-23719.271	-336908.525284	13.994
K206	-32101.157	-23717.565	-286460.750070	14.878
K204	-32102.969	-23702.797	372442.049261	14.005
			倍面積	-416.587247
			面積	208.2936235
			地積	208.29 m <sup>2</sup>
			坪数	63.00

地番 278-5(宅地4)				
測点	Xn	Yn	(Xn+1 - Xn-1)Yn	距離
KC3	-32115.047	-23719.271	286410.197325	14.888
K212	-32113.232	-23734.048	-372719.489792	13.993
K208	-32099.343	-23732.345	-286568.065875	14.890
K206	-32101.157	-23717.565	372460.640760	13.994
			倍面積	-416.717582
			面積	208.3587910
			地積	208.35 m <sup>2</sup>
			坪数	63.02

地番 278-6(宅地5)				
測点	Xn	Yn	(Xn+1 - Xn-1)Yn	距離
K213	-32111.163	-23750.822	316598.457260	4.451
KM25	-32110.615	-23755.240	-43448.333960	10.454
KC6	-32109.334	-23765.616	-359930.254320	13.968
K217	-32095.470	-23763.913	-286331.387737	14.904
K214	-32097.285	-23749.119	372694.924467	13.982
			倍面積	-416.594290
			面積	208.2971450
			地積	208.29 m <sup>2</sup>
			坪数	63.00

地番 278-7(宅地6)				
測点	Xn	Yn	(Xn+1 - Xn-1)Yn	距離
KC6	-32109.334	-23765.616	318174.067008	3.886
KM26	-32108.858	-23769.473	-43284.210333	11.028
KC7	-32107.513	-23780.419	-361581.270895	13.963
K218	-32093.653	-23778.718	-286367.100874	14.916
K217	-32095.470	-23763.913	372641.919753	13.968
			倍面積	-416.595341
			面積	208.2976705
			地積	208.29 m <sup>2</sup>
			坪数	63.01

地番 278-8(宅地7)				
測点	Xn	Yn	(Xn+1 - Xn-1)Yn	距離
KC7	-32107.513	-23780.419	320060.659321	3.286
KM27	-32107.112	-23783.681	-43785.756721	11.794
KK8	-32105.672	-23795.387	-245615.984614	8.949
EN167	-32096.790	-23794.293	-279297.411234	2.876
EN166	-32093.934	-23793.954	-112164.699156	3.020
K220	-32092.076	-23791.572	-6685.431732	12.950
K218	-32093.653	-23778.718	367072.069766	13.963
			倍面積	-416.554370
			面積	208.2771850
			地積	208.27 m <sup>2</sup>
			坪数	63.00

地番 278-10(宅地8)				
測点	Xn	Yn	(Xn+1 - Xn-1)Yn	距離
KK8	-32105.672	-23795.387	204116.829686	2.486
KM28	-32105.368	-23797.855	-44073.627460	12.619
KM30	-32103.820	-23810.379	-438206.215116	16.992
K222	-32086.964	-23808.229	-368194.261485	10.990
EN171	-32088.355	-23797.327	222481.210123	8.015
EN168	-32096.313	-23798.286	200738.542410	4.021
EN167	-32096.790	-23794.293	222690.788187	8.949
			倍面積	-446.733655
			面積	223.3668275
			地積	223.36 m <sup>2</sup>
			坪数	67.56

地番 278-11(宅地9)				
測点	Xn	Yn	(Xn+1 - Xn-1)Yn	距離
K222	-32086.964	-23808.229	-491925.627598	19.427
HZ4	-32067.693	-23805.770	-415434.492270	14.934
KK10	-32069.513	-23790.947	312969.907785	11.420
EN176	-32080.848	-23792.339	258313.424523	4.027
EN175	-32080.370	-23796.338	178639.109366	8.046
EN171	-32088.355	-23797.327	156919.574238	10.990
			倍面積	-518.103956
			面積	259.0519780
			地積	259.05 m <sup>2</sup>
			坪数	78.36

地番 278-12(宅地10)				
測点	Xn	Yn	(Xn+1 - Xn-1)Yn	距離
KK10	-32069.513	-23790.947	-225585.759454	15.199
KK11	-32071.366	-23775.861	432316.480563	16.452
K219	-32087.696	-23777.866	350485.744840	13.059
EN179	-32086.106	-23790.828	-94925.403720	3.035
K221	-32083.706	-23792.686	-125101.942988	2.878
EN176	-32080.848	-23792.339	-337684.667427	11.420
			倍面積	-495.548186
			面積	247.7740930
			地積	247.77 m <sup>2</sup>
			坪数	74.95

地番 278-13(宅地11)				
測点	Xn	Yn	(Xn+1 - Xn-1)Yn	距離
KK11	-32071.366	-23775.861	-344654.881056	15.050
KK12	-32073.200	-23760.923	431545.883526	16.450
K216	-32089.528	-23762.928	344467.404288	15.049
K219	-32087.696	-23777.866	-431853.602292	16.452
			倍面積	-495.195534
			面積	247.5977670
			地積	247.59 m <sup>2</sup>
			坪数	74.89

地番 278-15(宅地12)				
測点	Xn	Yn	(Xn+1 - Xn-1)Yn	距離
KK12	-32073.200	-23760.923	-344390.817962	15.050
KK13	-32075.034	-23745.985	431227.087600	16.448
K215	-32091.360	-23747.989	344203.352566	15.050
K216	-32089.528	-23762.928	-431534.772480	16.450
			倍面積	-495.150276
			面積	247.5751380
			地積	247.57 m <sup>2</sup>
			坪数	74.89

地番 278-16(宅地13)				
測点	Xn	Yn	(Xn+1 - Xn-1)Yn	距離
KK13	-32075.034	-23745.985	-344103.068635	15.050
KK14	-32076.869	-23731.047	430908.351426	16.445
K209	-32093.192	-23733.051	343915.642041	15.049
K215	-32091.360	-23747.989	-431215.984262	16.448
			倍面積	-495.059430
			面積	247.5297150
			地積	247.52 m <sup>2</sup>
			坪数	74.87

地番 278-17(宅地14)				
測点	Xn	Yn	(Xn+1 - Xn-1)Yn	距離
KK14	-32076.869	-23731.047	-368353.311534	6.577
KP70	-32077.670	-23724.518	42680.407882	8.471
KK15	-32078.668	-23716.105	411569.286170	16.478
K207	-32095.024	-23718.113	344481.873212	15.049
K209	-32093.192	-23733.051	-430873.540905	16.445
			倍面積	-495.285175
			面積	247.6425875
			地積	247.64 m <sup>2</sup>
			坪数	74.91

図面名称		求積表	
図面番号		箱尺	
場所	熊本市中央区城南町舞原宇西278番		
作成年月日	令和4年9月27日		
熊本市中央区大江四丁目13番28号 土地家屋調査士法人アシスト調査測量 土地家屋調査士 北岡 忠勇			
TEL 096-362-2301 FAX 096-371-2269			



地番 278-18(宅地15)				
測点	Xn	Yn	(Xn+1 - Xn-1)Yn	距離
KK15	-32078.668	-23716.105	-345994.255845	15.000
KK16	-32080.435	-23701.209	430935.382038	16.538
K205	-32096.850	-23703.225	345806.349525	14.999
K207	-32095.024	-23718.113	-431242.730566	16.478
		倍面積	-495.254848	
		面積	247.6274240	
		地積	247.62	m <sup>2</sup>
		坪数	74.90	

地番 278-19(宅地16)				
測点	Xn	Yn	(Xn+1 - Xn-1)Yn	距離
KK16	-32080.435	-23701.209	-347364.919104	14.939
KK17	-32082.194	-23686.373	431897.325282	16.598
K203	-32098.669	-23688.396	347177.131776	14.940
K205	-32096.850	-23703.225	-432204.604650	16.538
		倍面積	-495.066696	
		面積	247.5333480	
		地積	247.53	m <sup>2</sup>
		坪数	74.87	

地番 278-20(宅地17)				
測点	Xn	Yn	(Xn+1 - Xn-1)Yn	距離
KK17	-32082.194	-23686.373	-345299.945594	16.107
KM2	-32084.091	-23670.378	386584.613496	14.542
K201	-32098.526	-23672.142	385382.471760	3.009
EN103	-32100.371	-23674.519	3385.456217	13.980
K203	-32098.669	-23688.396	-430583.974092	16.598
		倍面積	-531.378213	
		面積	265.6891065	
		地積	265.68	m <sup>2</sup>
		坪数	80.37	

地番 278-9(新設道路)				
測点	Xn	Yn	(Xn+1 - Xn-1)Yn	距離
K200	-32108.720	-23673.387	185220.579888	3.009
EN102	-32106.350	-23675.241	-93280.449540	12.887
K202	-32104.780	-23688.033	-80089.239573	14.874
K204	-32102.969	-23702.797	-85875.233531	14.878
K206	-32101.157	-23717.565	-85999.890690	14.890
K208	-32099.343	-23732.345	-71054.640930	9.694
K210	-32098.163	-23741.967	-36681.339015	2.998
K211	-32097.798	-23744.943	-20848.059954	4.207
K214	-32097.285	-23749.119	-55287.949032	14.904
K217	-32095.470	-23763.913	-86310.532016	14.916
K218	-32093.653	-23778.718	-80704.968892	12.950
K220	-32092.076	-23791.572	6685.431732	3.020
EN166	-32093.934	-23793.954	112164.699156	2.876
EN167	-32096.790	-23794.293	56606.623047	4.021
EN168	-32096.313	-23798.286	-200738.542410	8.015
EN171	-32088.355	-23797.327	-379400.784361	8.046
EN175	-32080.370	-23796.338	-178639.109366	4.027
EN176	-32080.848	-23792.339	79371.242904	2.878
K221	-32083.706	-23792.686	125101.942988	3.035
EN179	-32086.106	-23790.828	94925.403720	13.059
K219	-32087.696	-23777.866	81367.857452	15.049
K216	-32089.528	-23762.928	87067.368192	15.050
K215	-32091.360	-23747.989	87012.631696	15.049
K209	-32093.192	-23733.051	86957.898864	15.049
K207	-32095.024	-23718.113	86760.857354	14.999
K205	-32096.850	-23703.225	86398.255125	14.940
K203	-32098.669	-23688.396	83406.842316	13.980
EN103	-32100.371	-23674.519	-3385.456217	3.009
K201	-32098.526	-23672.142	197638.713558	10.269
		倍面積	-1609.847535	
		面積	804.9237675	
		地積	804.92	m <sup>2</sup>
		坪数	243.48	

地番 278-4(公園+緑道)				
測点	Xn	Yn	(Xn+1 - Xn-1)Yn	距離
K212	-32113.232	-23734.048	304056.888928	8.847
KM24	-32112.154	-23742.830	-49123.915270	8.053
K213	-32111.163	-23750.822	-353150.972318	13.982
K214	-32097.285	-23749.119	-317406.975435	4.207
K211	-32097.798	-23744.943	47917.294974	1.516
Y122	-32099.303	-23745.129	44332.155843	2.993
Y123	-32099.665	-23742.157	-27066.058980	1.513
K210	-32098.163	-23741.967	-7644.913374	9.694
K208	-32099.343	-23732.345	357622.706805	13.993
		倍面積	-463.788827	
		面積	231.8944135	
		地積	231.89	m <sup>2</sup>
		坪数	70.14	

地番 278-14(集塵箇所)				
測点	Xn	Yn	(Xn+1 - Xn-1)Yn	距離
K210	-32098.163	-23741.967	44326.252389	1.513
Y123	-32099.665	-23742.157	27066.058980	2.993
Y122	-32099.303	-23745.129	-44332.155843	1.516
K211	-32097.798	-23744.943	-27069.235020	2.998
		倍面積	-9.079494	
		面積	4.5397470	
		地積	4.53	m <sup>2</sup>
		坪数	1.37	

図面名称		求積表	
図面番号		縮尺	
場所	熊本市南区城南町舞原字西278番		
作成年月日	令和4年9月27日		
熊本市中央区大江四丁目13番28号 土地家屋調査士法人アシスト調査測量 土地家屋調査士 北岡 忠 勇			
TEL 096-362-2301 FAX 096-371-2269			