

MRhill's城南町舞原南 全20区画



| | | | | | | |
|------------|--------------------------|----------|--------|------------|---------------------------|---------------------------|
| 所在地 | 熊本市南区城南町下宮地1-15 付近【ナビ検索】 | | | 区域区分 | 市街化調整区域 | |
| 売買代金 | ※下記参照 | | | 用途地域 | 無指定 | |
| 土地面積 | ※下記参照 | | | 電柱 | ⑨ ⑭ ⑰ | |
| 接道 | 北側・南側公道 幅員 約7.0m | | | | | |
| 交通 | 【熊バス】舞原団地前 徒歩約 5分 | | | | | |
| 建ぺい | 40% | 容積 | 80% | | | |
| 地目 | 宅地 | 引渡時期 | 即時 | | | |
| 上水 | 宅内 | 下水 | 宅内 | | | |
| 小学校 | 隈庄小学校 | 中学校 | 城南中学校 | | | |
| 備考 | ・必要経費:仲介手数料、水道加入金、受益者負担金 | | | | | |
| | ・建築条件なし | | | | | |
| | ・司法書士は売主指定 | | | | | |
| | | | | | | |
| | | | | | | |
| 価格 | ① | SOLD OUT | | ⑪ | 200.46㎡ 60.64坪 7,900,000円 | |
| | ② | SOLD OUT | | ⑫ | SOLD OUT | |
| | ③ | SOLD OUT | | ⑬ | SOLD OUT | |
| | ④ | SOLD OUT | | ⑭ | SOLD OUT | |
| | ⑤ | SOLD OUT | | ⑮ | SOLD OUT | |
| | ⑥ | SOLD OUT | | ⑯ | SOLD OUT | |
| | ⑦ | SOLD OUT | | ⑰ | SOLD OUT | |
| | ⑧ | 200.33㎡ | 60.60坪 | 8,800,000円 | ⑱ | SOLD OUT |
| | ⑨ | 200.62㎡ | 60.69坪 | 8,800,000円 | ⑲ | 201.35㎡ 60.91坪 7,800,000円 |
| | ⑩ | 200.32㎡ | 60.60坪 | 7,900,000円 | ⑳ | SOLD OUT |
| 広告 有効期限 | 令和8年7月31日 | | | 取引形態:専任 | | |



タレントのスザンヌさんの妹
マーガリンさん
(弊社専属モデル)

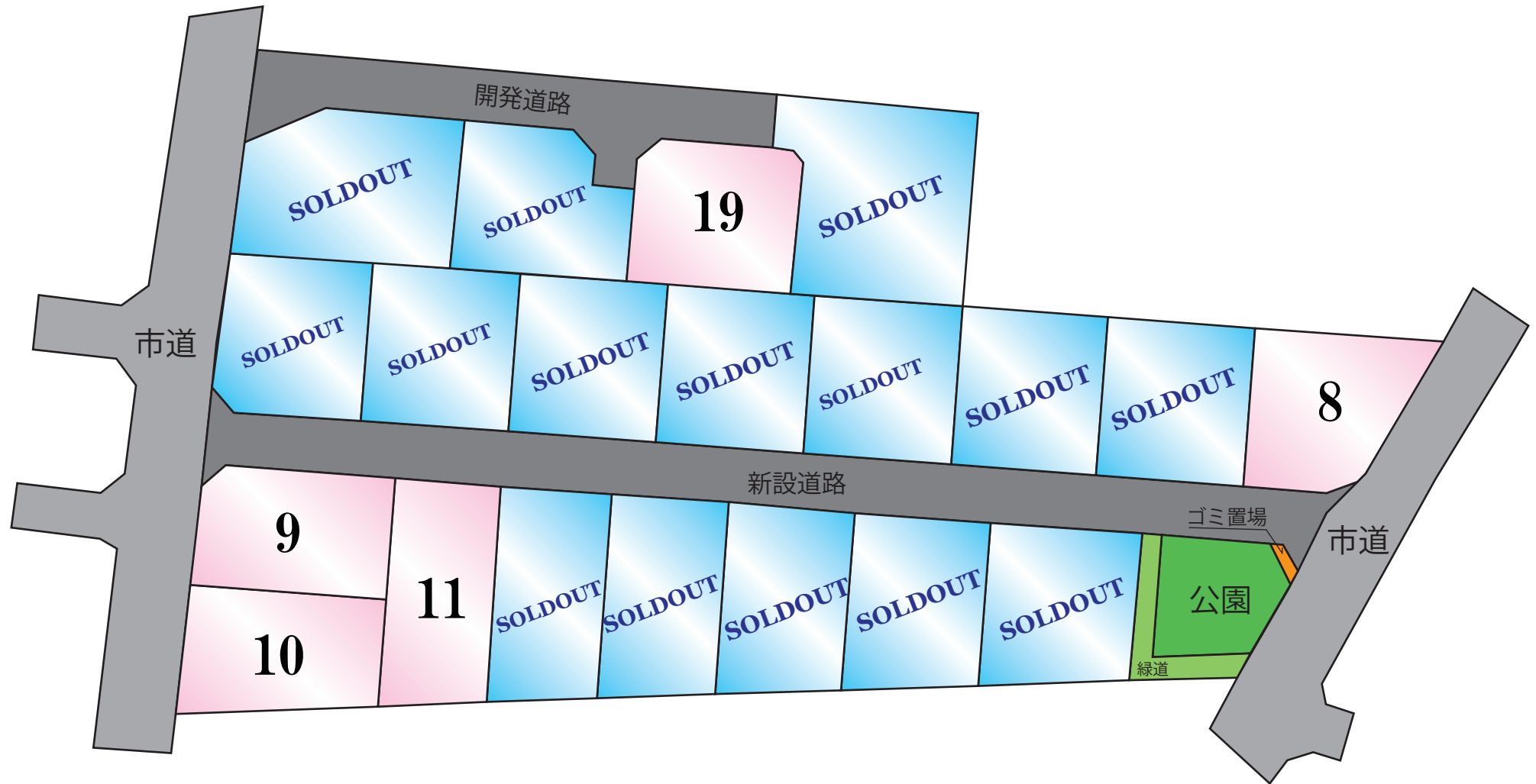
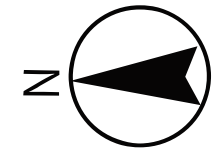


Instagram

熊本県知事(1)第5535号

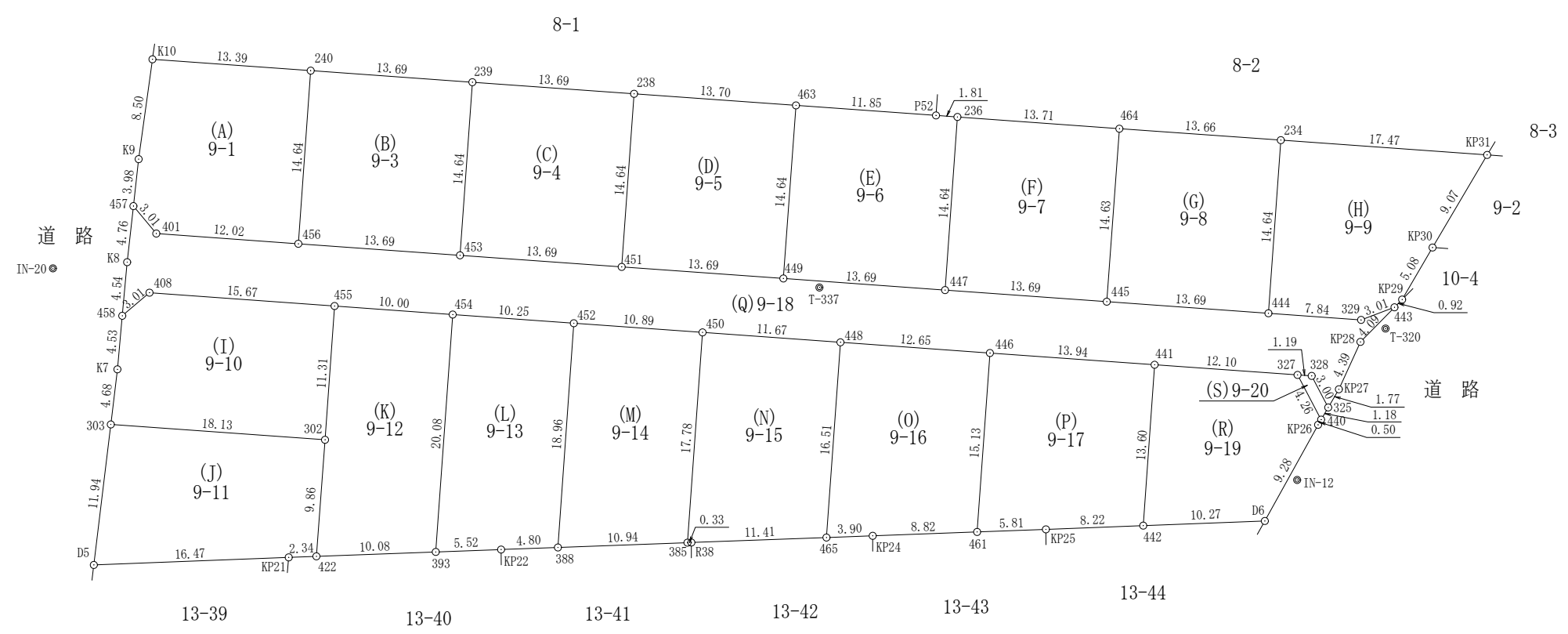
株式会社 MR不動産

〒862-0951 熊本市中央区上水前寺1丁目12-25 EDEN SUIZENJI 2F
TEL:096-284-1286 FAX:096-284-1285 営業時間9時~18時定休日:水曜日



| | |
|-------|----------------|
| 地番 | 9番1、9番3ないし9番20 |
| 土地の所在 | 熊本市南区城南町下宮地字沢水 |

地積測量図



| | |
|-------|----------|
| 測量年月日 | 令和5年9月8日 |
| 任意座標 | |

| NO | 標識 | X | Y | 種別 |
|-------|---------|------------|------------|-----|
| IN-10 | 既設金属錶 | -32668.256 | -24157.301 | 引照点 |
| IN-12 | 既設金属錶 | -32697.927 | -24105.145 | 引照点 |
| T-320 | 新設普通金属錶 | -32705.391 | -24092.368 | 引照点 |
| T-337 | 新設普通金属錶 | -32657.580 | -24088.905 | 引照点 |
| T-394 | 既設金属錶 | -32592.851 | -24087.277 | 引照点 |

座標取得方式：(GNSS)ネットワーク型RTK
取得年月日：令和4年8月3日

筆界標略号 プラ杭・・・プラスチック杭 コン杭・・・コンクリート杭

| | | | | | | | |
|-----|--|----|-------|-----|--|----|-------|
| 作成者 | 熊本市中央区新屋敷三丁目10番17号 土地家屋調査士法人 ミタス測量登記サポート 社員 土地家屋調査士 盛岡 将吾 (令和5年9月11日作成) | 縮尺 | 1/500 | 申請人 | | 縮尺 | 1/500 |
|-----|--|----|-------|-----|--|----|-------|

| 地番 | (A)9-1 | | | | | |
|--------|--|------------|--------|---------|-------|----|
| 筆界点 | X座標 (Xn) | Y座標 (Yn) | 点間距離 | 境界標種別 | 座標値種別 | 備考 |
| 457 | -32599.644 | -24082.037 | 3.015 | 新設金属標 | 実測値 | |
| 401 | -32601.577 | -24084.351 | 12.025 | 新設金属標 | 実測値 | |
| 456 | -32613.571 | -24085.215 | 14.645 | 新設金属標 | 実測値 | |
| 240 | -32614.616 | -24070.607 | 13.399 | 新設普通金属標 | 実測値 | |
| K10 | -32601.251 | -24069.650 | 8.506 | 新設普通金属標 | 実測値 | |
| K9 | -32600.086 | -24078.076 | 3.986 | 新設普通金属標 | 実測値 | |
| 457 | -32599.644 | -24082.037 | | 新設金属標 | 実測値 | |
| 計算方法 | $2F = \sum \{X_n(Y_{n+1} - Y_{n-1})\}$ | | | | | |
| 倍面積 | 400.831057 | | | | | |
| 面積 (㎡) | 200.4155285 | | | | | |
| 地積 | 200.41 ㎡ | | | | | |
| 地番 | (B)9-3 | | | | | |
| 筆界点 | X座標 (Xn) | Y座標 (Yn) | 点間距離 | 境界標種別 | 座標値種別 | 備考 |
| 456 | -32613.571 | -24085.215 | 13.690 | 新設金属標 | 実測値 | |
| 453 | -32627.226 | -24086.189 | 14.642 | 新設金属標 | 実測値 | |
| 239 | -32628.271 | -24071.584 | 13.690 | 新設普通金属標 | 実測値 | |
| 240 | -32614.616 | -24070.607 | 14.645 | 新設普通金属標 | 実測値 | |
| 456 | -32613.571 | -24085.215 | | 新設金属標 | 実測値 | |
| 計算方法 | $2F = \sum \{X_n(Y_{n+1} - Y_{n-1})\}$ | | | | | |
| 倍面積 | 400.942310 | | | | | |
| 面積 (㎡) | 200.4711550 | | | | | |
| 地積 | 200.47 ㎡ | | | | | |
| 地番 | (C)9-4 | | | | | |
| 筆界点 | X座標 (Xn) | Y座標 (Yn) | 点間距離 | 境界標種別 | 座標値種別 | 備考 |
| 453 | -32627.226 | -24086.189 | 13.690 | 新設金属標 | 実測値 | |
| 451 | -32640.881 | -24087.168 | 14.643 | 新設金属標 | 実測値 | |
| 238 | -32641.927 | -24072.562 | 13.691 | 新設普通金属標 | 実測値 | |
| 239 | -32628.271 | -24071.584 | 14.642 | 新設普通金属標 | 実測値 | |
| 453 | -32627.226 | -24086.189 | | 新設金属標 | 実測値 | |
| 計算方法 | $2F = \sum \{X_n(Y_{n+1} - Y_{n-1})\}$ | | | | | |
| 倍面積 | 400.936854 | | | | | |
| 面積 (㎡) | 200.4684270 | | | | | |
| 地積 | 200.46 ㎡ | | | | | |
| 地番 | (D)9-5 | | | | | |
| 筆界点 | X座標 (Xn) | Y座標 (Yn) | 点間距離 | 境界標種別 | 座標値種別 | 備考 |
| 451 | -32640.881 | -24087.168 | 13.690 | 新設金属標 | 実測値 | |
| 449 | -32654.536 | -24088.143 | 14.642 | 新設金属標 | 実測値 | |
| 463 | -32655.600 | -24073.540 | 13.708 | 新設普通金属標 | 実測値 | |
| 238 | -32641.927 | -24072.562 | 14.643 | 新設普通金属標 | 実測値 | |
| 451 | -32640.881 | -24087.168 | | 新設金属標 | 実測値 | |
| 計算方法 | $2F = \sum \{X_n(Y_{n+1} - Y_{n-1})\}$ | | | | | |
| 倍面積 | 401.172191 | | | | | |
| 面積 (㎡) | 200.5860955 | | | | | |
| 地積 | 200.58 ㎡ | | | | | |

筆界標略号 プラ杭・・・プラスチック杭 コン杭・・・コンクリート杭

| | | | |
|-----|--|----|----|
| 作成者 | 熊本市中央区新屋敷三丁目10番17号 土地家屋調査士法人 ミタス測量登記サポート 社員 土地家屋調査士 盛岡 将吾 (令和5年9月11日作成) | 縮尺 | 1/ |
|-----|--|----|----|

| | | |
|-------|----------------|-------|
| 地番 | 9番1、9番3ないし9番20 | 地積測量図 |
| 土地の所在 | 熊本市南区城南町下宮地字沢水 | |

2/4

| 地番 | (E)9-6 | | | | | |
|--------|--|------------|--------|---------|-------|----|
| 筆界点 | X座標 (Xn) | Y座標 (Yn) | 点間距離 | 境界標種別 | 座標値種別 | 備考 |
| 449 | -32654.536 | -24088.143 | 13.690 | 新設金属標 | 実測値 | |
| 447 | -32668.191 | -24089.124 | 14.644 | 新設金属標 | 実測値 | |
| 236 | -32669.237 | -24074.517 | 1.816 | 新設普通金属標 | 実測値 | |
| P52 | -32667.426 | -24074.387 | 11.856 | 新設普通金属標 | 実測値 | |
| 463 | -32655.600 | -24073.540 | 14.642 | 新設普通金属標 | 実測値 | |
| 449 | -32654.536 | -24088.143 | | 新設金属標 | 実測値 | |
| 計算方法 | $2F = \sum \{X_n(Y_{n+1} - Y_{n-1})\}$ | | | | | |
| 倍面積 | 400.668813 | | | | | |
| 面積 (㎡) | 200.3344065 | | | | | |
| 地積 | 200.33 ㎡ | | | | | |

| 地番 | (F)9-7 | | | | | |
|--------|--|------------|--------|---------|-------|----|
| 筆界点 | X座標 (Xn) | Y座標 (Yn) | 点間距離 | 境界標種別 | 座標値種別 | 備考 |
| 447 | -32668.191 | -24089.124 | 13.690 | 新設金属標 | 実測値 | |
| 445 | -32681.846 | -24090.102 | 14.634 | 新設金属標 | 実測値 | |
| 464 | -32682.913 | -24075.507 | 13.712 | 新設普通金属標 | 実測値 | |
| 236 | -32669.237 | -24074.517 | 14.644 | 新設普通金属標 | 実測値 | |
| 447 | -32668.191 | -24089.124 | | 新設金属標 | 実測値 | |
| 計算方法 | $2F = \sum \{X_n(Y_{n+1} - Y_{n-1})\}$ | | | | | |
| 倍面積 | 401.139123 | | | | | |
| 面積 (㎡) | 200.5695615 | | | | | |
| 地積 | 200.56 ㎡ | | | | | |

| 地番 | (G)9-8 | | | | | |
|--------|--|------------|--------|---------|-------|----|
| 筆界点 | X座標 (Xn) | Y座標 (Yn) | 点間距離 | 境界標種別 | 座標値種別 | 備考 |
| 445 | -32681.846 | -24090.102 | 13.690 | 新設金属標 | 実測値 | |
| 444 | -32695.501 | -24091.081 | 14.646 | 新設金属標 | 実測値 | |
| 234 | -32696.547 | -24076.472 | 13.668 | 新設普通金属標 | 実測値 | |
| 464 | -32682.913 | -24075.507 | 14.634 | 新設普通金属標 | 実測値 | |
| 445 | -32681.846 | -24090.102 | | 新設金属標 | 実測値 | |
| 計算方法 | $2F = \sum \{X_n(Y_{n+1} - Y_{n-1})\}$ | | | | | |
| 倍面積 | 400.527814 | | | | | |
| 面積 (㎡) | 200.2639070 | | | | | |
| 地積 | 200.26 ㎡ | | | | | |

| 地番 | (H)9-9 | | | | | |
|--------|--|------------|--------|---------|-------|----|
| 筆界点 | X座標 (Xn) | Y座標 (Yn) | 点間距離 | 境界標種別 | 座標値種別 | 備考 |
| 444 | -32695.501 | -24091.081 | 7.844 | 新設金属標 | 実測値 | |
| 329 | -32703.325 | -24091.640 | 3.014 | 新設金属標 | 実測値 | |
| 443 | -32706.146 | -24090.578 | 0.921 | 新設金属標 | 実測値 | |
| KP29 | -32706.793 | -24089.922 | 5.085 | 既設金属標 | 実測値 | |
| KP30 | -32709.359 | -24085.532 | 9.073 | 既設金属標 | 実測値 | |
| KP31 | -32713.972 | -24077.719 | 17.470 | 既設金属標 | 実測値 | |
| 234 | -32696.547 | -24076.472 | 14.646 | 新設普通金属標 | 実測値 | |
| 444 | -32695.501 | -24091.081 | | 新設金属標 | 実測値 | |
| 計算方法 | $2F = \sum \{X_n(Y_{n+1} - Y_{n-1})\}$ | | | | | |
| 倍面積 | 401.682796 | | | | | |
| 面積 (㎡) | 200.8413980 | | | | | |
| 地積 | 200.84 ㎡ | | | | | |

| | | | |
|-----|--|----|----|
| 申請人 | | 縮尺 | 1/ |
|-----|--|----|----|

| 地番 | (I)9-10 | | | | | |
|--------|------------------------|------------|--------|-------|-------|----|
| 筆界点 | X座標 (Xn) | Y座標 (Yn) | 点間距離 | 境界標種別 | 座標値種別 | 備考 |
| 303 | -32597.735 | -24100.460 | 18.136 | 新設金属標 | 実測値 | |
| 302 | -32615.825 | -24101.755 | 11.316 | 新設プラ杭 | 実測値 | |
| 455 | -32616.633 | -24090.468 | 15.671 | 新設金属標 | 実測値 | |
| 408 | -32601.002 | -24089.343 | 3.014 | 新設金属標 | 実測値 | |
| 458 | -32598.703 | -24091.292 | 4.538 | 新設金属標 | 実測値 | |
| K7 | -32598.292 | -24095.811 | 4.682 | 新設金属標 | 実測値 | |
| 303 | -32597.735 | -24100.460 | | 新設金属標 | 実測値 | |
| 計算方法 | 2F=Σ {Xn(Yn+1 - Yn-1)} | | | | | |
| 倍面積 | 401.257648 | | | | | |
| 面積 (㎡) | 200.6288240 | | | | | |
| 地積 | 200.62 ㎡ | | | | | |

| 地番 | (J)9-11 | | | | | |
|--------|------------------------|------------|--------|---------|-------|----|
| 筆界点 | X座標 (Xn) | Y座標 (Yn) | 点間距離 | 境界標種別 | 座標値種別 | 備考 |
| D5 | -32596.300 | -24112.316 | 16.472 | 既設金属標 | 実測値 | |
| KP21 | -32612.760 | -24111.678 | 2.340 | 新設普通金属標 | 実測値 | |
| 422 | -32615.098 | -24111.590 | 9.862 | 新設普通金属標 | 実測値 | |
| 302 | -32615.825 | -24101.755 | 18.136 | 新設プラ杭 | 実測値 | |
| 303 | -32597.735 | -24100.460 | 11.943 | 新設金属標 | 実測値 | |
| D5 | -32596.300 | -24112.316 | | 既設金属標 | 実測値 | |
| 計算方法 | 2F=Σ {Xn(Yn+1 - Yn-1)} | | | | | |
| 倍面積 | 400.640729 | | | | | |
| 面積 (㎡) | 200.3203645 | | | | | |
| 地積 | 200.32 ㎡ | | | | | |

| 地番 | (K)9-12 | | | | | |
|--------|------------------------|------------|--------|---------|-------|----|
| 筆界点 | X座標 (Xn) | Y座標 (Yn) | 点間距離 | 境界標種別 | 座標値種別 | 備考 |
| 422 | -32615.098 | -24111.590 | 10.087 | 新設普通金属標 | 実測値 | |
| 393 | -32625.178 | -24111.218 | 20.081 | 新設普通金属標 | 実測値 | |
| 454 | -32626.609 | -24091.188 | 10.002 | 新設金属標 | 実測値 | |
| 455 | -32616.633 | -24090.468 | 11.316 | 新設金属標 | 実測値 | |
| 302 | -32615.825 | -24101.755 | 9.862 | 新設プラ杭 | 実測値 | |
| 422 | -32615.098 | -24111.590 | | 新設普通金属標 | 実測値 | |
| 計算方法 | 2F=Σ {Xn(Yn+1 - Yn-1)} | | | | | |
| 倍面積 | 412.929371 | | | | | |
| 面積 (㎡) | 206.4646855 | | | | | |
| 地積 | 206.46 ㎡ | | | | | |

| 地番 | (L)9-13 | | | | | |
|--------|------------------------|------------|--------|---------|-------|----|
| 筆界点 | X座標 (Xn) | Y座標 (Yn) | 点間距離 | 境界標種別 | 座標値種別 | 備考 |
| 393 | -32625.178 | -24111.218 | 5.522 | 新設普通金属標 | 実測値 | |
| KP22 | -32630.696 | -24111.016 | 4.804 | 新設普通金属標 | 実測値 | |
| 388 | -32635.497 | -24110.841 | 18.966 | 新設普通金属標 | 実測値 | |
| 452 | -32636.837 | -24091.922 | 10.254 | 新設金属標 | 実測値 | |
| 454 | -32626.609 | -24091.188 | 20.081 | 新設金属標 | 実測値 | |
| 393 | -32625.178 | -24111.218 | | 新設普通金属標 | 実測値 | |
| 計算方法 | 2F=Σ {Xn(Yn+1 - Yn-1)} | | | | | |
| 倍面積 | 400.633023 | | | | | |
| 面積 (㎡) | 200.3165115 | | | | | |
| 地積 | 200.31 ㎡ | | | | | |

筆界標略号 プラ杭・・・プラスチック杭 コン杭・・・コンクリート杭

| | | | |
|-----|--|----|----|
| 作成者 | 熊本市中央区新屋敷三丁目10番17号 土地家屋調査士法人 ミタス測量登記サポート 社員 土地家屋調査士 盛岡 将吾 (令和5年9月11日作成) | 縮尺 | 1/ |
|-----|--|----|----|

| | | |
|-------|----------------|-------|
| 地番 | 9番1、9番3ないし9番20 | 地積測量図 |
| 土地の所在 | 熊本市南区城南町下宮地字沢水 | |

3/4

| 地番 | (M)9-14 | | | | | |
|--------|------------------------|------------|--------|---------|-------|----|
| 筆界点 | X座標 (Xn) | Y座標 (Yn) | 点間距離 | 境界標種別 | 座標値種別 | 備考 |
| 388 | -32635.497 | -24110.841 | 10.947 | 新設普通金属標 | 実測値 | |
| 385 | -32646.436 | -24110.435 | 17.786 | 新設普通金属標 | 実測値 | |
| 450 | -32647.708 | -24092.695 | 10.898 | 新設金属標 | 実測値 | |
| 452 | -32636.837 | -24091.922 | 18.966 | 新設金属標 | 実測値 | |
| 388 | -32635.497 | -24110.841 | | 新設普通金属標 | 実測値 | |
| 計算方法 | 2F=Σ {Xn(Yn+1 - Yn-1)} | | | | | |
| 倍面積 | 400.245697 | | | | | |
| 面積 (㎡) | 200.1228485 | | | | | |
| 地積 | 200.12 ㎡ | | | | | |

| 地番 | (N)9-15 | | | | | |
|--------|------------------------|------------|--------|---------|-------|----|
| 筆界点 | X座標 (Xn) | Y座標 (Yn) | 点間距離 | 境界標種別 | 座標値種別 | 備考 |
| 385 | -32646.436 | -24110.435 | 0.330 | 新設普通金属標 | 実測値 | |
| R38 | -32646.766 | -24110.423 | 11.417 | 既設金属標 | 実測値 | |
| 465 | -32658.175 | -24110.002 | 16.514 | 新設普通金属標 | 実測値 | |
| 448 | -32659.356 | -24093.530 | 11.678 | 新設金属標 | 実測値 | |
| 450 | -32647.708 | -24092.695 | 17.786 | 新設金属標 | 実測値 | |
| 385 | -32646.436 | -24110.435 | | 新設普通金属標 | 実測値 | |
| 計算方法 | 2F=Σ {Xn(Yn+1 - Yn-1)} | | | | | |
| 倍面積 | 400.553097 | | | | | |
| 面積 (㎡) | 200.2765485 | | | | | |
| 地積 | 200.27 ㎡ | | | | | |

| 地番 | (O)9-16 | | | | | |
|--------|------------------------|------------|--------|---------|-------|----|
| 筆界点 | X座標 (Xn) | Y座標 (Yn) | 点間距離 | 境界標種別 | 座標値種別 | 備考 |
| 465 | -32658.175 | -24110.002 | 3.908 | 新設普通金属標 | 実測値 | |
| KP24 | -32662.080 | -24109.857 | 8.825 | 既設金属標 | 実測値 | |
| 461 | -32670.899 | -24109.531 | 15.137 | 新設普通金属標 | 実測値 | |
| 446 | -32671.980 | -24094.433 | 12.656 | 新設金属標 | 実測値 | |
| 448 | -32659.356 | -24093.530 | 16.514 | 新設金属標 | 実測値 | |
| 465 | -32658.175 | -24110.002 | | 新設普通金属標 | 実測値 | |
| 計算方法 | 2F=Σ {Xn(Yn+1 - Yn-1)} | | | | | |
| 倍面積 | 400.601047 | | | | | |
| 面積 (㎡) | 200.3005235 | | | | | |
| 地積 | 200.30 ㎡ | | | | | |

| 地番 | (P)9-17 | | | | | |
|--------|------------------------|------------|--------|---------|-------|----|
| 筆界点 | X座標 (Xn) | Y座標 (Yn) | 点間距離 | 境界標種別 | 座標値種別 | 備考 |
| 461 | -32670.899 | -24109.531 | 5.813 | 新設普通金属標 | 実測値 | |
| KP25 | -32676.708 | -24109.314 | 8.226 | 新設普通金属標 | 実測値 | |
| 442 | -32684.928 | -24108.998 | 13.608 | 新設普通金属標 | 実測値 | |
| 441 | -32685.888 | -24095.424 | 13.943 | 新設金属標 | 実測値 | |
| 446 | -32671.980 | -24094.433 | 15.137 | 新設金属標 | 実測値 | |
| 461 | -32670.899 | -24109.531 | | 新設普通金属標 | 実測値 | |
| 計算方法 | 2F=Σ {Xn(Yn+1 - Yn-1)} | | | | | |
| 倍面積 | 401.024125 | | | | | |
| 面積 (㎡) | 200.5120625 | | | | | |
| 地積 | 200.51 ㎡ | | | | | |

| | | | |
|-----|--|----|----|
| 申請人 | | 縮尺 | 1/ |
|-----|--|----|----|

| | |
|-------|----------------|
| 地番 | 9番1、9番3ないし9番20 |
| 土地の所在 | 熊本市南区城南町下宮地字沢水 |

地積測量図

| 地番 (Q)9-18 | | | | | | |
|------------|------------------------|------------|--------|---------|-------|----|
| 筆界点 | X座標 (Xn) | Y座標 (Yn) | 点間距離 | 境界標種別 | 座標値種別 | 備考 |
| 458 | -32598.703 | -24091.292 | 3.014 | 新設金属標 | 実測値 | |
| 408 | -32601.002 | -24089.343 | 15.671 | 新設金属標 | 実測値 | |
| 455 | -32616.633 | -24090.468 | 10.002 | 新設金属標 | 実測値 | |
| 454 | -32626.609 | -24091.188 | 10.254 | 新設金属標 | 実測値 | |
| 452 | -32636.837 | -24091.922 | 10.898 | 新設金属標 | 実測値 | |
| 450 | -32647.708 | -24092.695 | 11.678 | 新設金属標 | 実測値 | |
| 448 | -32659.356 | -24093.530 | 12.656 | 新設金属標 | 実測値 | |
| 446 | -32671.980 | -24094.433 | 13.943 | 新設金属標 | 実測値 | |
| 441 | -32685.888 | -24095.424 | 12.102 | 新設金属標 | 実測値 | |
| 327 | -32697.960 | -24096.282 | 1.196 | 新設金属標 | 実測値 | |
| 328 | -32699.153 | -24096.365 | 3.008 | 新設金属標 | 実測値 | |
| 325 | -32700.551 | -24099.028 | 1.779 | 新設金属標 | 実測値 | |
| KP27 | -32701.450 | -24097.493 | 4.395 | 既設金属標 | 実測値 | |
| KP28 | -32703.273 | -24093.494 | 4.094 | 新設普通金属標 | 実測値 | |
| 443 | -32706.146 | -24090.578 | 3.014 | 新設金属標 | 実測値 | |
| 329 | -32703.325 | -24091.640 | 7.844 | 新設金属標 | 実測値 | |
| 444 | -32695.501 | -24091.081 | 13.690 | 新設金属標 | 実測値 | |
| 445 | -32681.846 | -24090.102 | 13.690 | 新設金属標 | 実測値 | |
| 447 | -32668.191 | -24089.124 | 13.690 | 新設金属標 | 実測値 | |
| 449 | -32654.536 | -24088.143 | 13.690 | 新設金属標 | 実測値 | |
| 451 | -32640.881 | -24087.168 | 13.690 | 新設金属標 | 実測値 | |
| 453 | -32627.226 | -24086.189 | 13.690 | 新設金属標 | 実測値 | |
| 456 | -32613.571 | -24085.215 | 12.025 | 新設金属標 | 実測値 | |
| 401 | -32601.577 | -24084.351 | 3.015 | 新設金属標 | 実測値 | |
| 457 | -32599.644 | -24082.037 | 4.761 | 新設金属標 | 実測値 | |
| K8 | -32599.115 | -24086.769 | 4.542 | 新設普通金属標 | 実測値 | |
| 458 | -32598.703 | -24091.292 | | 新設金属標 | 実測値 | |
| 計算法 | 2F=Σ {Xn(Yn+1 - Yn-1)} | | | | | |
| 倍面積 | 1066.136734 | | | | | |
| 面積 (㎡) | 533.0683670 | | | | | |
| 地積 | 533.06 ㎡ | | | | | |

| 地番 (R)9-19 | | | | | | |
|------------|------------------------|------------|--------|---------|-------|----|
| 筆界点 | X座標 (Xn) | Y座標 (Yn) | 点間距離 | 境界標種別 | 座標値種別 | 備考 |
| 442 | -32684.928 | -24108.998 | 10.276 | 新設普通金属標 | 実測値 | |
| D6 | -32695.197 | -24108.607 | 9.282 | 新設金属標 | 実測値 | |
| KP26 | -32699.696 | -24100.488 | 0.504 | 新設金属標 | 実測値 | |
| 440 | -32699.951 | -24100.053 | 4.264 | 新設金属標 | 実測値 | |
| 327 | -32697.960 | -24096.282 | 12.102 | 新設金属標 | 実測値 | |
| 441 | -32685.888 | -24095.424 | 13.608 | 新設金属標 | 実測値 | |
| 442 | -32684.928 | -24108.998 | | 新設普通金属標 | 実測値 | |
| 計算法 | 2F=Σ {Xn(Yn+1 - Yn-1)} | | | | | |
| 倍面積 | 325.019168 | | | | | |
| 面積 (㎡) | 162.5095840 | | | | | |
| 地積 | 162.50 ㎡ | | | | | |

筆界標略号 プラ杭・・・プラスチック杭 コン杭・・・コンクリート杭

| | | | |
|-----|--|----|----|
| 作成者 | 熊本市中央区新屋敷三丁目10番17号 土地家屋調査士法人 ミタス測量登記サポート 社員 土地家屋調査士 盛岡 将吾 (令和5年9月11日作成) | 縮尺 | 1/ |
|-----|--|----|----|

| 地番 (S)9-20 | | | | | | |
|------------|------------------------|------------|-------|-------|-------|----|
| 筆界点 | X座標 (Xn) | Y座標 (Yn) | 点間距離 | 境界標種別 | 座標値種別 | 備考 |
| 327 | -32697.960 | -24096.282 | 4.264 | 新設金属標 | 実測値 | |
| 440 | -32699.951 | -24100.053 | 1.188 | 新設金属標 | 実測値 | |
| 325 | -32700.551 | -24099.028 | 3.008 | 新設金属標 | 実測値 | |
| 328 | -32699.153 | -24096.365 | 1.196 | 新設金属標 | 実測値 | |
| 327 | -32697.960 | -24096.282 | | 新設金属標 | 実測値 | |
| 計算法 | 2F=Σ {Xn(Yn+1 - Yn-1)} | | | | | |
| 倍面積 | 7.364300 | | | | | |
| 面積 (㎡) | 3.6821500 | | | | | |
| 地積 | 3.68 ㎡ | | | | | |

座標面積一覧表

| 地番 | 座標面積 | 地積 | 坪数 |
|---------|----------------|-----------|-----------|
| (A)9-1 | 200.4155285 | 200.41 | 60.6256 |
| (B)9-3 | 200.4711550 | 200.47 | 60.6425 |
| (C)9-4 | 200.4684270 | 200.46 | 60.6416 |
| (D)9-5 | 200.5860955 | 200.58 | 60.6772 |
| (E)9-6 | 200.3344065 | 200.33 | 60.6011 |
| (F)9-7 | 200.5695615 | 200.56 | 60.6722 |
| (G)9-8 | 200.2639070 | 200.26 | 60.5798 |
| (H)9-9 | 200.8413980 | 200.84 | 60.7545 |
| (I)9-10 | 200.6288240 | 200.62 | 60.6902 |
| (J)9-11 | 200.3203645 | 200.32 | 60.5969 |
| (K)9-12 | 206.4646855 | 206.46 | 62.4555 |
| (L)9-13 | 200.3165115 | 200.31 | 60.5957 |
| (M)9-14 | 200.1228485 | 200.12 | 60.5371 |
| (N)9-15 | 200.2765485 | 200.27 | 60.5836 |
| (O)9-16 | 200.3005235 | 200.30 | 60.5909 |
| (P)9-17 | 200.5120625 | 200.51 | 60.6548 |
| (Q)9-18 | 533.0683670 | 533.06 | 161.2531 |
| (R)9-19 | 162.5095840 | 162.50 | 49.1591 |
| (S)9-20 | 3.6821500 | 3.68 | 1.1138 |
| 合計 | 3912.1529485 ㎡ | 3912.06 ㎡ | 1183.4252 |

| | | | |
|-----|--|----|----|
| 申請人 | | 縮尺 | 1/ |
|-----|--|----|----|

| | | |
|-------|----------------|-------|
| 地番 | 7番1、7番4ないし7番7 | 地積測量図 |
| 土地の所在 | 熊本市南区城南町下宮地字沢水 | |

2/2

| 地番 (A)7-1 | | | | | | |
|-----------|--------------------------------------|------------|--------|---------|-------|----|
| 筆界点 | X座標 (Xn) | Y座標 (Yn) | 点間距離 | 境界標種別 | 座標値種別 | 備考 |
| K10 | -32601.251 | -24069.650 | 13.399 | 既設金属標 | 実測値 | |
| 240 | -32614.616 | -24070.607 | 6.121 | 既設金属標 | 実測値 | |
| 319 | -32620.721 | -24071.044 | 14.085 | 新設普通金属標 | 実測値 | |
| 507 | -32622.016 | -24057.019 | 12.821 | 新設普通金属標 | 実測値 | |
| 473 | -32609.249 | -24055.841 | 7.632 | 新設金属標 | 実測値 | |
| 506 | -32602.301 | -24058.998 | 0.252 | 新設金属標 | 実測値 | |
| P1 | -32602.276 | -24059.249 | 10.451 | 新設金属標 | 実測値 | |
| K10 | -32601.251 | -24069.650 | | 既設金属標 | 実測値 | |
| 計算方法 | $2F = \sum [X_n(Y_{n+1} - Y_{n-1})]$ | | | | | |
| 倍面積 | 531.293103 | | | | | |
| 面積 (㎡) | 265.6465515 | | | | | |
| 地積 | 265.64 ㎡ | | | | | |

| 地番 (B)7-4 | | | | | | |
|-----------|--------------------------------------|------------|--------|---------|-------|----|
| 筆界点 | X座標 (Xn) | Y座標 (Yn) | 点間距離 | 境界標種別 | 座標値種別 | 備考 |
| 506 | -32602.301 | -24058.998 | 7.632 | 新設金属標 | 実測値 | |
| 473 | -32609.249 | -24055.841 | 12.821 | 新設金属標 | 実測値 | |
| 507 | -32622.016 | -24057.019 | 9.955 | 新設普通金属標 | 実測値 | |
| 481 | -32631.929 | -24057.928 | 3.018 | 新設金属標 | 実測値 | |
| 482 | -32633.857 | -24060.250 | 2.882 | 新設金属標 | 実測値 | |
| 508 | -32633.582 | -24063.119 | 4.018 | 新設普通金属標 | 実測値 | |
| 487 | -32637.583 | -24063.484 | 2.882 | 新設普通金属標 | 実測値 | |
| 510 | -32637.859 | -24060.615 | 3.005 | 新設普通金属標 | 実測値 | |
| 489 | -32640.165 | -24058.688 | 10.031 | 新設金属標 | 実測値 | |
| 511 | -32650.154 | -24059.604 | 5.012 | 新設普通金属標 | 実測値 | |
| 509 | -32650.604 | -24054.612 | 16.822 | 新設普通金属標 | 実測値 | |
| A17 | -32633.853 | -24053.072 | 30.819 | 既設金属標 | 実測値 | |
| K92 | -32603.164 | -24050.239 | 8.801 | 新設普通金属標 | 実測値 | |
| 506 | -32602.301 | -24058.998 | | 新設金属標 | 実測値 | |
| 計算方法 | $2F = \sum [X_n(Y_{n+1} - Y_{n-1})]$ | | | | | |
| 倍面積 | 552.496451 | | | | | |
| 面積 (㎡) | 276.2482255 | | | | | |
| 地積 | 276.24 ㎡ | | | | | |

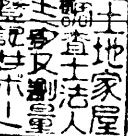
| 地番 (C)7-5 | | | | | | |
|-----------|--------------------------------------|------------|--------|---------|-------|----|
| 筆界点 | X座標 (Xn) | Y座標 (Yn) | 点間距離 | 境界標種別 | 座標値種別 | 備考 |
| 319 | -32620.721 | -24071.044 | 7.569 | 新設普通金属標 | 実測値 | |
| 239 | -32628.271 | -24071.584 | 8.535 | 既設金属標 | 実測値 | |
| 318 | -32636.784 | -24072.194 | 8.747 | 新設普通金属標 | 実測値 | |
| 487 | -32637.583 | -24063.484 | 4.018 | 新設普通金属標 | 実測値 | |
| 508 | -32633.582 | -24063.119 | 2.882 | 新設普通金属標 | 実測値 | |
| 482 | -32633.857 | -24060.250 | 3.018 | 新設金属標 | 実測値 | |
| 481 | -32631.929 | -24057.928 | 9.955 | 新設金属標 | 実測値 | |
| 507 | -32622.016 | -24057.019 | 14.085 | 新設普通金属標 | 実測値 | |
| 319 | -32620.721 | -24071.044 | | 新設普通金属標 | 実測値 | |
| 計算方法 | $2F = \sum [X_n(Y_{n+1} - Y_{n-1})]$ | | | | | |
| 倍面積 | 403.459728 | | | | | |
| 面積 (㎡) | 201.7298640 | | | | | |
| 地積 | 201.72 ㎡ | | | | | |

| 地番 (D)7-6 | | | | | | |
|-----------|--------------------------------------|------------|--------|---------|-------|----|
| 筆界点 | X座標 (Xn) | Y座標 (Yn) | 点間距離 | 境界標種別 | 座標値種別 | 備考 |
| 318 | -32636.784 | -24072.194 | 5.156 | 新設普通金属標 | 実測値 | |
| 238 | -32641.927 | -24072.562 | 9.847 | 既設金属標 | 実測値 | |
| 317 | -32651.749 | -24073.265 | 12.445 | 新設普通金属標 | 実測値 | |
| 316 | -32652.893 | -24060.873 | 1.420 | 新設プラ杭 | 実測値 | |
| 315 | -32651.985 | -24059.781 | 1.840 | 新設プラ杭 | 実測値 | |
| 511 | -32650.154 | -24059.604 | 10.031 | 新設普通金属標 | 実測値 | |
| 489 | -32640.165 | -24058.688 | 3.005 | 新設金属標 | 実測値 | |
| 510 | -32637.859 | -24060.615 | 2.882 | 新設普通金属標 | 実測値 | |
| 487 | -32637.583 | -24063.484 | 8.747 | 新設普通金属標 | 実測値 | |
| 318 | -32636.784 | -24072.194 | | 新設普通金属標 | 実測値 | |
| 計算方法 | $2F = \sum [X_n(Y_{n+1} - Y_{n-1})]$ | | | | | |
| 倍面積 | 402.709455 | | | | | |
| 面積 (㎡) | 201.3547275 | | | | | |
| 地積 | 201.35 ㎡ | | | | | |

| 地番 (E)7-7 | | | | | | |
|-----------|--------------------------------------|------------|--------|---------|-------|----|
| 筆界点 | X座標 (Xn) | Y座標 (Yn) | 点間距離 | 境界標種別 | 座標値種別 | 備考 |
| 511 | -32650.154 | -24059.604 | 1.840 | 新設普通金属標 | 実測値 | |
| 315 | -32651.985 | -24059.781 | 1.420 | 新設プラ杭 | 実測値 | |
| 316 | -32652.893 | -24060.873 | 12.445 | 新設プラ杭 | 実測値 | |
| 317 | -32651.749 | -24073.265 | 3.861 | 新設普通金属標 | 実測値 | |
| 463 | -32655.600 | -24073.540 | 11.856 | 既設金属標 | 実測値 | |
| P52 | -32667.426 | -24074.387 | 10.399 | 既設金属標 | 実測値 | |
| P51 | -32668.155 | -24064.014 | 7.754 | 新設普通金属標 | 実測値 | |
| NK26 | -32668.726 | -24056.281 | 1.131 | 既設金属標 | 実測値 | |
| N25 | -32667.600 | -24056.179 | 13.849 | 既設金属標 | 実測値 | |
| A78 | -32653.810 | -24054.907 | 3.220 | 既設金属標 | 実測値 | |
| 509 | -32650.604 | -24054.612 | 5.012 | 新設普通金属標 | 実測値 | |
| 511 | -32650.154 | -24059.604 | | 新設普通金属標 | 実測値 | |
| 計算方法 | $2F = \sum [X_n(Y_{n+1} - Y_{n-1})]$ | | | | | |
| 倍面積 | 597.986412 | | | | | |
| 面積 (㎡) | 298.9932060 | | | | | |
| 地積 | 298.99 ㎡ | | | | | |

筆界標略号 プラ杭・・・プラスチック杭 コン杭・・・コンク

作成者 熊本市中央区新屋敷三丁目10番地
 土地家屋調査士法人 ミタス測量登記サ
 社 員 土地家屋調査士 盛岡 伸
 (令和5年12月19日作成)



縮尺 1/

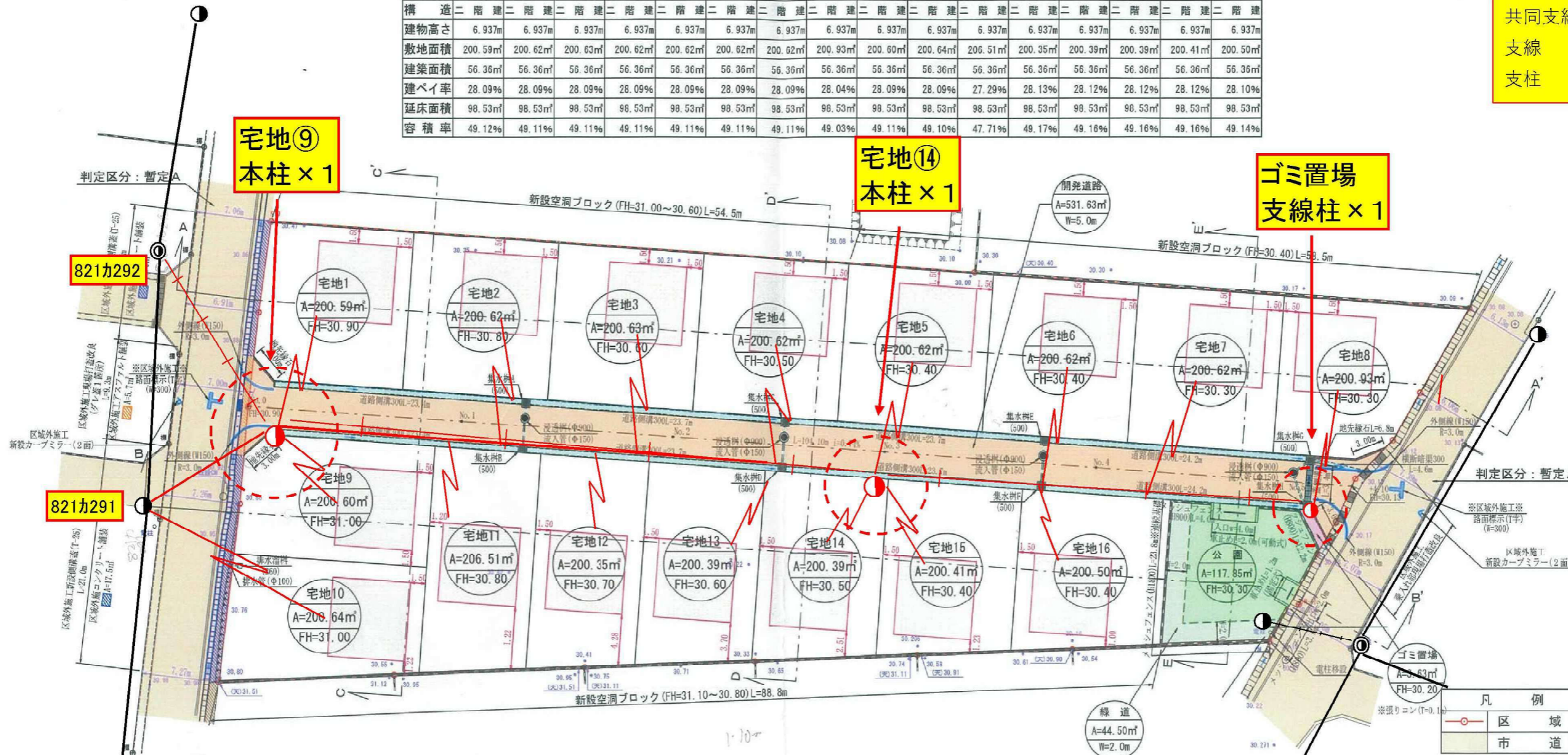
申請人

縮尺 1/

城南町下宮地 分譲地 電柱位置図(修正案)

新設電柱 ●
 既設電柱 ○
 新設電線 —
 共同支線 ≡
 支線 —
 支柱 T

| 項目 | 宅地1 | 宅地2 | 宅地3 | 宅地4 | 宅地5 | 宅地6 | 宅地7 | 宅地8 | 宅地9 | 宅地10 | 宅地11 | 宅地12 | 宅地13 | 宅地14 | 宅地15 | 宅地16 |
|------|---------|---------|---------|---------|---------|---------|---------|---------|---------|---------|---------|---------|---------|---------|---------|---------|
| 構造 | 二階建 | 二階建 | 二階建 | 二階建 | 二階建 | 二階建 | 二階建 | 二階建 | 二階建 | 二階建 | 二階建 | 二階建 | 二階建 | 二階建 | 二階建 | 二階建 |
| 建物高さ | 6.937m | 6.937m | 6.937m | 6.937m | 6.937m | 6.937m | 6.937m | 6.937m | 6.937m | 6.937m | 6.937m | 6.937m | 6.937m | 6.937m | 6.937m | 6.937m |
| 敷地面積 | 200.59㎡ | 200.62㎡ | 200.63㎡ | 200.62㎡ | 200.62㎡ | 200.62㎡ | 200.62㎡ | 200.93㎡ | 200.60㎡ | 200.64㎡ | 206.51㎡ | 200.35㎡ | 200.39㎡ | 200.39㎡ | 200.41㎡ | 200.50㎡ |
| 建築面積 | 56.36㎡ | 56.36㎡ | 56.36㎡ | 56.36㎡ | 56.36㎡ | 56.36㎡ | 56.36㎡ | 56.36㎡ | 56.36㎡ | 56.36㎡ | 56.36㎡ | 56.36㎡ | 56.36㎡ | 56.36㎡ | 56.36㎡ | 56.36㎡ |
| 建ぺい率 | 28.09% | 28.09% | 28.09% | 28.09% | 28.09% | 28.09% | 28.09% | 28.04% | 28.09% | 28.09% | 27.29% | 28.13% | 28.12% | 28.12% | 28.12% | 28.10% |
| 延床面積 | 98.53㎡ | 98.53㎡ | 98.53㎡ | 98.53㎡ | 98.53㎡ | 98.53㎡ | 98.53㎡ | 98.53㎡ | 98.53㎡ | 98.53㎡ | 98.53㎡ | 98.53㎡ | 98.53㎡ | 98.53㎡ | 98.53㎡ | 98.53㎡ |
| 容積率 | 49.12% | 49.11% | 49.11% | 49.11% | 49.11% | 49.11% | 49.11% | 49.03% | 49.11% | 49.11% | 47.71% | 49.17% | 49.16% | 49.16% | 49.16% | 49.14% |



| 名称 | 面積 | 比率 | 予定管理者 |
|--------|----------|---------|-------|
| 宅地面積 | 3215.04㎡ | 82.17% | 16区画 |
| ゴミ置場面積 | 3.63㎡ | 0.09% | 共有持ち分 |
| 開発道路面積 | 531.63㎡ | 13.59% | 熊本市 |
| 公園面積 | 117.85㎡ | 3.01% | |
| 緑道面積 | 44.50㎡ | 1.14% | |
| 開発総面積 | 3912.65㎡ | 100.00% | |

※「開発区域内土羽仕上勾配はすべて1:1.8とする」
 ※「各宅地において雨水浸透槽を設置の検討をし、雨水抑制を行う事」
 ※「各宅地において雨水等が道路に流失しないよう水溝工等の設置を行う」
 ※「各宅地の乗り入れ口は4mまでとする」
 ※「今後埋め戻し等により擁壁設置が必要な高低差が発生した場合は基準に適合した擁壁を設置する」

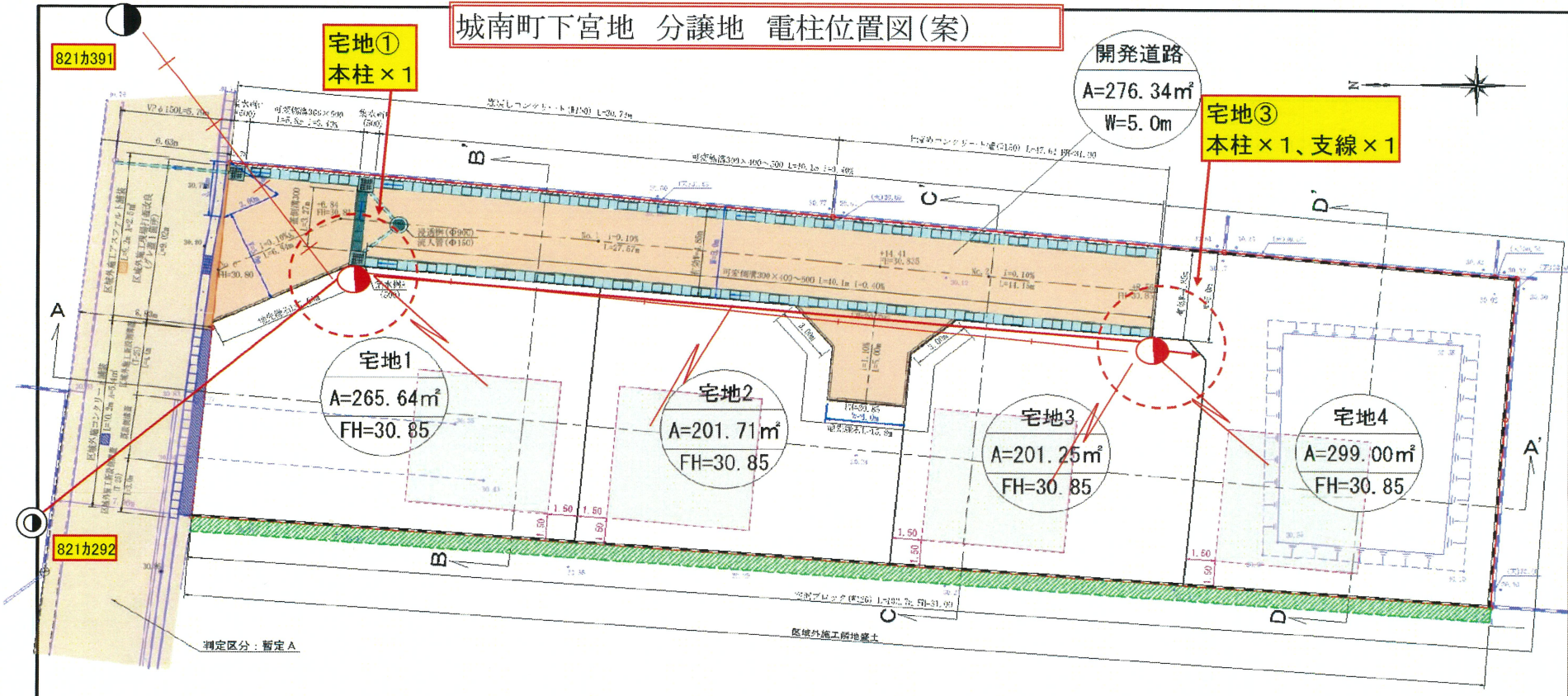
~境界について~
 市道界…熊本市南区土木センター松本氏と立会確認済。
 民民界…隣接利害関係者と立会確認済

| 工事名称 | 場所 |
|------|--|
| 場 所 | 熊本市南区城南町下宮地字沢水地内 |
| 図面内容 | 土地利用・造成・排水計画平面図 |
| 縮 尺 | 1/400 図面番号 |
| 作成日 | 令和5年5月1日 |
| 申請者 | |
| 作成者 | 熊本市中央区新屋敷三丁目10番17号 土地家屋調査士法人ミタス測量登記サポート Tel. 096-372-0990 Fax 096-372-0969 |

6/7(22)日

9/7 供給

城南町下宮地 分譲地 電柱位置図(案)



| 名称 | 面積 | 比率 | 予定管理者 |
|--------|-----------------------|---------|-------|
| 宅地面積 | 967.60m ² | 77.79% | 4区画 |
| 開発道路面積 | 276.34m ² | 22.21% | 申請人管理 |
| 開発総面積 | 1243.94m ² | 100.00% | |

※「開発区域内土羽仕上勾配はすべて1:1.8とする」
 ※「宅地において雨水浸透機能を設けず、雨水抑制を行う事」
 ※「宅地において排水等が道路に流失しないよう水溝工等の設置を行う」
 ※「宅地の入り口は4mまでとする」
 ※「今後地盤沈下等により擁壁設置が必要な高低差が発生した場合は基準に適合した擁壁を設置する」
 ※「ゴミ置場については、既存ゴミ置場を利用する旨南区総務企画課環境班幹事と協議済」

| 項目 | 宅地1 | 宅地2 | 宅地3 | 宅地4 |
|------|----------------------|----------------------|----------------------|----------------------|
| 構造 | 二階建 | 二階建 | 二階建 | 二階建 |
| 建物高さ | 8.937m | 8.937m | 8.937m | 8.937m |
| 敷地面積 | 265.64m ² | 201.71m ² | 201.25m ² | 299.00m ² |
| 建築面積 | 56.36m ² | 56.36m ² | 56.36m ² | 66.36m ² |
| 建ぺい率 | 21.21% | 27.94% | 28.00% | 18.64% |
| 延床面積 | 98.53m ² | 98.53m ² | 98.53m ² | 98.53m ² |
| 容積率 | 37.09% | 48.84% | 48.96% | 32.95% |



～境界について～(立会日:令和5年11月29日)
 市道界-熊本南市区土木センター松本氏と立会確認済。
 民民界-隣接利害関係者と立会確認済

| | | | |
|------|--|------|--|
| 工事名称 | | | |
| 場所 | 熊本市南市区城南町下宮地沢水地内 | | |
| 図面内容 | 土地利用・造成・排水計画平面図 | | |
| 縮尺 | 1/200 | 図面番号 | |
| 作成日 | 令和5年7月25日 | | |
| 申請者 | | | |
| 作成者 | 熊本市南市区大字原水1173番地13 有限会社社又子・コンサルタント TEL 090-1925-4047 FAX096-372-0969 | | |