

◆麻生専門学校グループ presents

TGC KUMAMOTO 2024

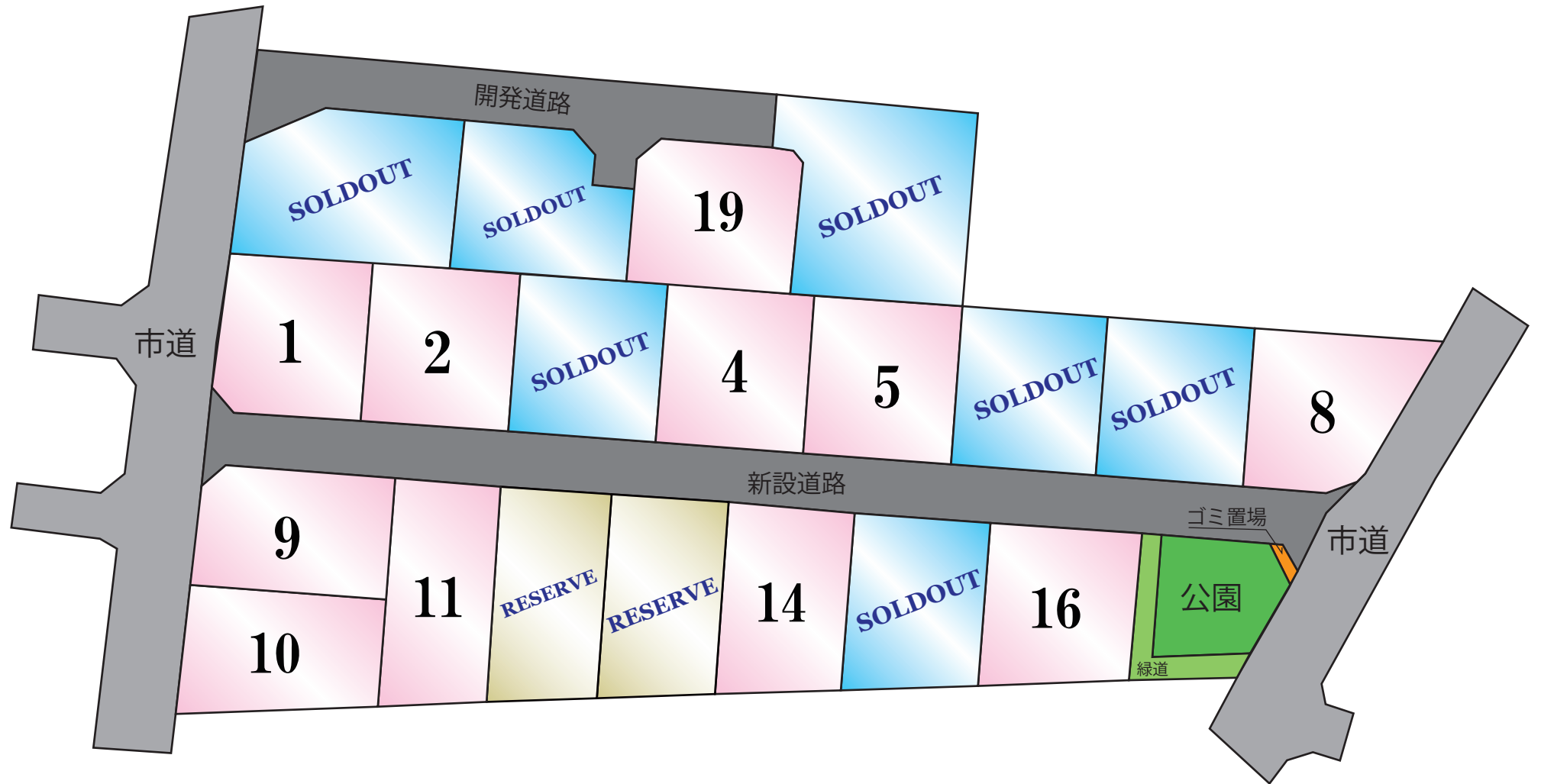
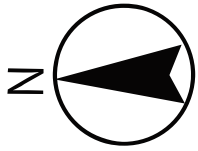
by TOKYO GIRLS COLLECTION

弊社はパートナーとして協賛しています

MRhill's 城南町舞原南全20区画

【人気地区城南町下宮地にMRシリーズ誕生!!好評分譲中】

所在地	熊本市南区城南町下宮地1-15付近【ナビ検索】			水道加入金	一律 68,500円		
区域区分	市街化調整区域			受益者負担金	m ² ×200円		
用途地域	無指定			仲介手数料	売買代金×3%+6万円×1.1(税)		
接道	北側南側公道 幅員約7m			電柱設置個所	9・14・19号地		
交通	【バス】舞原団地前(熊バス) 徒歩約5分			備考	建築条件なし・司法書士は売主指定		
建ぺい率	40%	容積率	80%	<p>熊本県知事(1)第5535号</p> <p>株式会社 MR不動産 〒862-0951 熊本市中央区上水前寺1丁目1-31 ↑ホームページ分譲地情報検索♪Instagram→【mr_fudousan】</p> <p>TEL:096-284-1286 FAX:096-284-1285</p> <p>☆MRhill'sシリーズは、弊社が土地の仕入れ→造成→マーケティング→価格設定→売買契約決済まで一貫してワンストップでコンサルティングを行ってます</p> <p>売買物件募集中!スピーディーに売却致します。 査定無料!また、ほしい土地を買い付けに行きます。ご相談下さい。 当社から得た情報をもとに、当該物件の売主または関係者へ接触することを厳禁とします。 なお、接触を確認した場合、その内容次第で損害賠償請求等の法的手段を講じます。</p>    			
地目	宅地	引渡時期	即時				
上水	宅内	下水	宅内				
小学校	隈庄小	中学校	下益城城南中				
広告有効期限	令和6年11月30日	取引形態	専任				
担当(前田)携帯:080-2759-4383							



~MRhill'sシリーズ~

☆MRhill's城南町舞原南全20区画☆価格表

区画	面積	坪数	坪単価	土地価格
1	200.59㎡	60.67坪	15.16万円	9,200,000円
2	200.62㎡	60.68坪	12.85万円	7,800,000円
ご成約ありがとうございました。				
4	200.62㎡	60.68坪	12.85万円	7,800,000円
5	200.62㎡	60.68坪	12.85万円	7,800,000円
ご成約ありがとうございました。				
ご成約ありがとうございました。				
8	200.93㎡	60.78坪	16.12万円	9,800,000円
9	200.60㎡	60.68坪	15.16万円	9,200,000円
10	200.64㎡	60.69坪	13.01万円	7,900,000円
11	206.51㎡	62.46坪	12.64万円	7,900,000円
RESERVE				
RESERVE				
14	200.39㎡	60.61坪	13.03万円	7,900,000円
ご成約ありがとうございました。				
16	200.50㎡	60.65坪	15.82万円	9,600,000円
ご成約ありがとうございました。				
ご成約ありがとうございました。				
19	202.72㎡	61.32坪	12.72万円	7,800,000円
ご成約ありがとうございました。				

株式会社MR不動産

空き状況確認→

TEL：096 - 284 - 1286

買付発信→

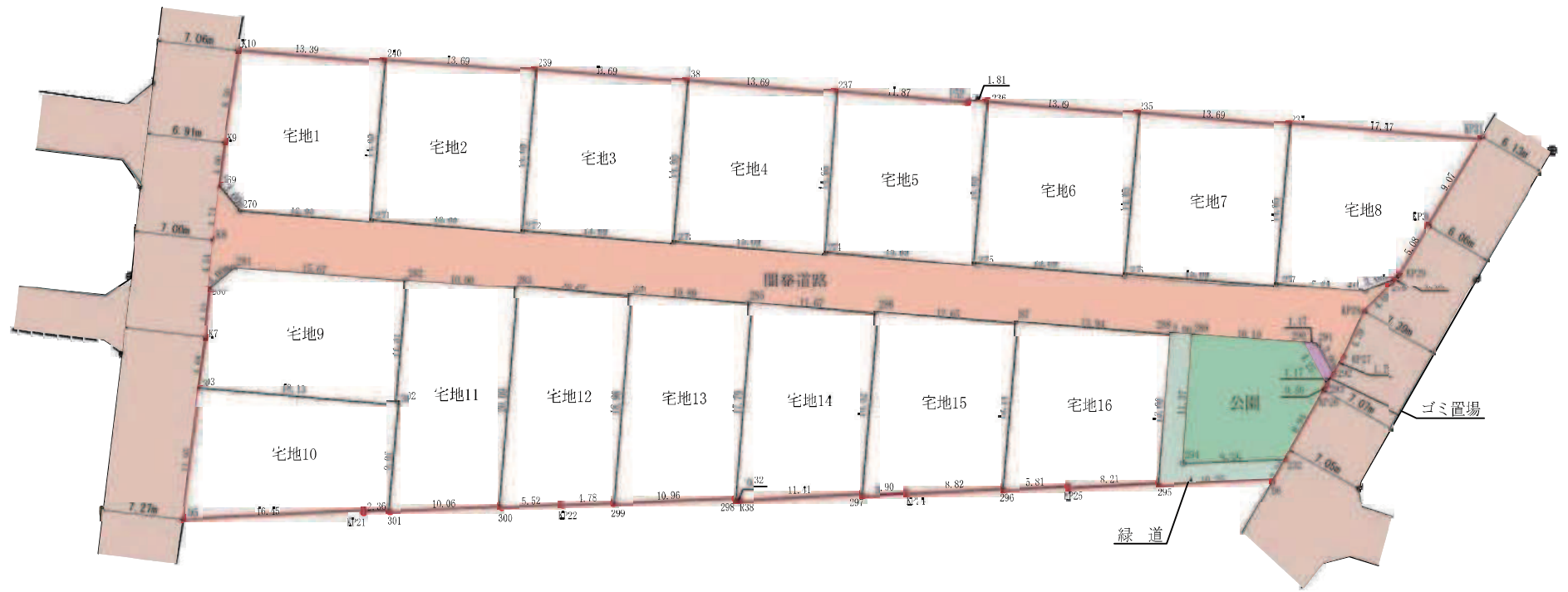
FAX：096 - 284 - 1285

※完成前分譲地の場合は、記載㎡が若干誤差が生じる場合があります。実測清算なし



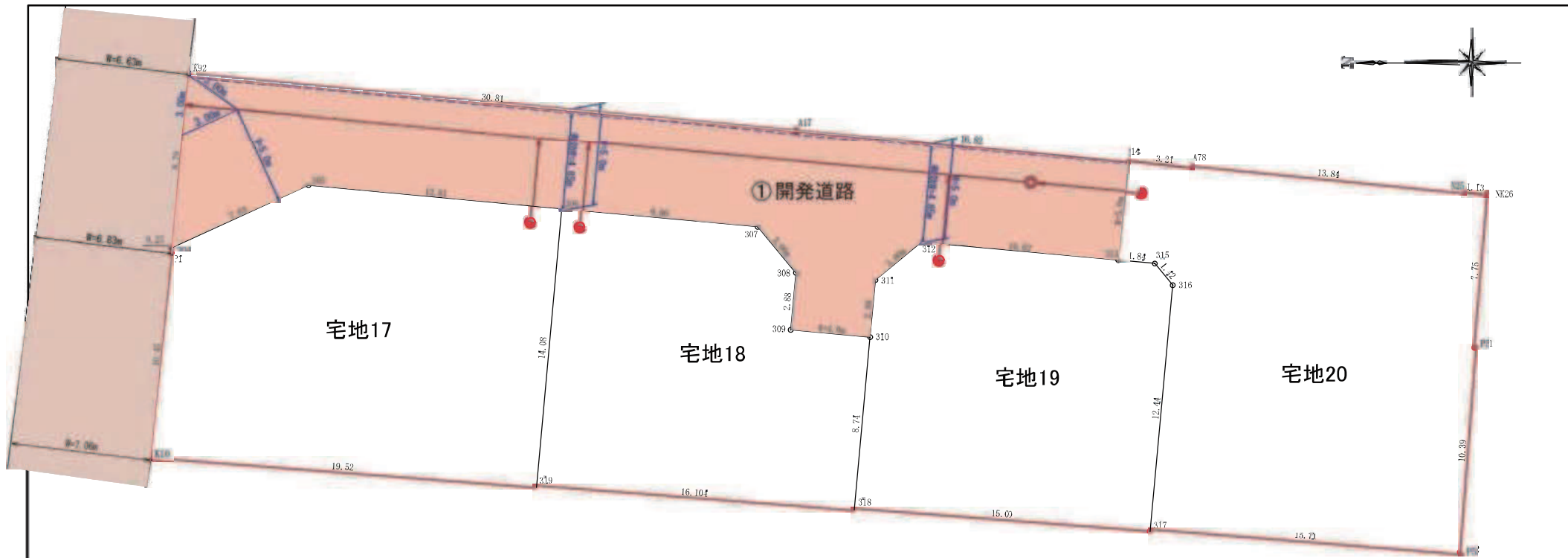
80m

1:1899



地番 宅地1 地目				地番 宅地7 地目				地番 宅地13 地目				地番 ゴミ置場 地目												
所有者				所有者				所有者				所有者												
N	O	X	Y	辺	長	N	O	X	Y	辺	長	N	O	X	Y	辺	長							
269		-32599.642	-24082.051	3.010		276		-32681.845	-24090.112	13.690		284		-32636.838	-24091.913	18.981		290		-32697.968	-24096.289	4.251		
270		-32601.567	-24084.365	12.031		277		-32695.500	-24091.089	14.651		299		-32635.482	-24110.846	10.962		293		-32699.951	-24100.053	1.178		
271		-32613.570	-24085.224	14.654		284		-32696.547	-24076.472	13.690		298		-32646.437	-24110.441	17.795		292		-32700.546	-24099.036	3.010		
240		-32614.616	-24070.607	13.399		235		-32682.892	-24075.494	14.655		285		-32647.708	-24092.691	10.898		291		-32699.147	-24096.373	1.179		
150		-32601.251	-24069.650	8.606		面積				200.6254060		面積				200.3966866		面積				3.6351065		
159		-32600.086	-24078.076	4.000		地積				200.62 m ²		地積				200.39 m ²		地積				3.63 m ²		
面積					200.5974050	地番 宅地8 地目						地番 宅地14 地目						地番 開発道路 地目						
地積					200.59 m ²	所有者						所有者						所有者						
地番 宅地2 地目						N O X Y 辺長						N O X Y 辺長						N O X Y 辺長						
所有者						277		-32695.500	-24091.089	7.841		285		-32647.708	-24092.691	17.795		280		-32598.703	-24091.296	3.010		
N O X Y 辺長						278		-32703.321	-24091.649	3.011		298		-32646.437	-24110.441	0.328		281		-32600.997	-24089.347	15.676		
271		-32613.570	-24085.224	13.690		279		-32706.138	-24090.587	0.933		R38		-32646.765	-24110.429	11.119		282		-32616.633	-24090.466	10.003		
272		-32627.225	-24086.202	14.655		RP29		-32706.793	-24089.922	5.085		297		-32658.176	-24110.008	16.525		283		-32626.610	-24091.181	10.254		
239		-32628.271	-24071.584	13.690		RP30		-32709.359	-24085.532	9.073		286		-32659.356	-24093.525	11.678		284		-32636.838	-24091.913	10.898		
240		-32614.616	-24070.607	14.654		RP31		-32713.972	-24077.719	17.470		面積				200.3980835		285		-32647.708	-24092.691	11.678		
面積					200.6244275	234		-32696.547	-24076.472	14.654		地積				200.39 m ²		286		-32659.356	-24093.525	12.656		
地積					200.62 m ²	面積				200.9316950		地番 宅地15 地目						287		-32671.980	-24094.428	13.945		
地番 宅地3 地目						地積				200.93 m ²		所有者						288		-32685.889	-24095.424	2.001		
所有者						地番 宅地9 地目						N O X Y 辺長						289		-32687.885	-24095.567	10.109		
N O X Y 辺長						所有者						286		-32659.356	-24093.525	16.525		290		-32697.968	-24096.289	1.179		
272		-32627.225	-24086.202	13.690		N O X Y 辺長						297		-32658.176	-24110.008	3.903		291		-32699.147	-24096.373	3.010		
273		-32640.880	-24087.179	14.654		303		-32597.735	-24100.460	18.136		RP24		-32662.076	-24109.864	8.829		292		-32700.546	-24099.036	1.788		
238		-32641.927	-24072.562	13.691		302		-32615.825	-24101.755	11.318		296		-32670.899	-24109.533	15.144		RP27		-32701.450	-24097.493	4.395		
239		-32628.271	-24071.584	14.655		282		-32616.633	-24090.466	15.676		287		-32671.980	-24094.428	12.656		RP28		-32703.273	-24093.494	4.082		
面積					200.6322250	281		-32600.997	-24089.347	3.010		面積				200.4173800		279		-32706.138	-24090.587	3.011		
地積					200.63 m ²	280		-32598.703	-24091.296	4.534		地積				200.41 m ²		278		-32703.321	-24091.649	7.841		
地番 宅地4 地目						157		-32598.292	-24095.811	4.682		地番 宅地16 地目							277		-32695.500	-24091.089	13.690	
所有者						面積				200.6044420		所有者						276		-32681.845	-24090.112	13.690		
N O X Y 辺長						地積				200.60 m ²		N O X Y 辺長						275		-32668.190	-24089.134	13.690		
273		-32640.880	-24087.179	13.690		地番 宅地10 地目						287		-32671.980	-24094.428	15.141		274		-32654.535	-24088.157	13.690		
274		-32654.535	-24088.157	14.655		所有者						296		-32670.899	-24109.533	5.818		273		-32610.880	-24087.179	13.690		
237		-32655.582	-24073.539	13.690		N O X Y 辺長						RP25		-32676.713	-24109.315	8.211		272		-32627.225	-24086.202	13.690		
238		-32641.927	-24072.562	14.654		105		-32596.312	-24112.332	16.455		295		-32681.918	-24108.998	13.609		271		-32613.570	-24085.224	12.034		
面積					200.6254050	RP21		-32612.755	-24111.693	2.367		288		-32685.889	-24095.424	13.945		270		-32601.567	-24084.365	3.010		
地積					200.62 m ²	301		-32615.120	-24111.605	9.875		面積				200.5004450		269		-32599.642	-24082.051	4.747		
地番 宅地5 地目						302		-32615.825	-24101.755	18.136		地積				200.50 m ²		158		-32599.115	-24086.769	4.546		
所有者						303		-32597.735	-24100.460	11.957		地番 公園 地目							面積				531.6357965	
N O X Y 辺長						面積				200.6446395		所有者						地積				531.63 m ²		
274		-32654.535	-24088.157	13.690		地積				200.64 m ²		N O X Y 辺長						宅地面積		3215.04m ²		82.17%	16区画	
275		-32668.190	-24089.134	14.654		地番 宅地11 地目						289		-32687.885	-24095.567	11.374		ゴミ置場面積		3.63m ²		0.09%	共有持ち分	
236		-32669.237	-24074.517	1.816		所有者						294		-32687.073	-24106.912	9.241		開発道路面積		531.63m ²		13.59%		
152		-32667.426	-24074.387	11.874		N O X Y 辺長						232		-32696.307	-24106.555	6.949		公園面積		117.85m ²	公園全体	3.01%	熊本市	
237		-32655.582	-24073.539	14.655		282		-32616.633	-24090.466	11.318		RP26		-32699.696	-24100.488	0.504		緑道面積		44.50m ²	162.35m ²	1.14%		
面積					200.6274010	302		-32615.825	-24101.755	9.875		293		-32699.951	-24100.053	4.251		開発総面積		3912.65m ²		100.00%		
地積					200.62 m ²	301		-32615.120	-24111.605	10.062		290		-32697.968	-24096.289	10.109								
地番 宅地6 地目						300		-32625.175	-24111.229	20.099		面積				117.8588890								
所有者						283		-32626.610	-24091.181	10.003		地積				117.85 m ²								
N O X Y 辺長						面積				206.5143665		地番 緑道 地目												
275		-32668.190	-24089.134	13.690		地積				206.51 m ²		所有者												
276		-32681.845	-24090.112	14.655		地番 宅地12 地目						N O X Y 辺長												
235		-32682.892	-24075.494	13.690		所有者						288		-32685.889	-24095.424	13.609								
236		-32669.237	-24074.517	14.654		N O X Y 辺長						295		-32681.918	-24108.998	10.253								
面積					200.6254050	283		-32626.610	-24091.181	20.099		D6		-32695.163	-24108.603	2.346								
地積					200.62 m ²	300		-32625.175	-24111.229	5.528		232		-32696.307	-24106.555	9.241								
						RP22		-32630.699	-24111.023	4.786		294		-32687.073	-24106.912	11.374								
						299		-32635.482	-24110.846	18.981		289		-32687.885	-24095.567	2.001								
						284		-32636.838	-24091.913	10.254		面積				44.5049345								
						面積				200.3584485		地積				44.50 m ²								
						地積				200.35 m ²														

名称	面積	比率	予定管理者
宅地面積	3215.04m ²	82.17%	16区画
ゴミ置場面積	3.63m ²	0.09%	共有持ち分
開発道路面積	531.63m ²	13.59%	
公園面積	117.85m ²	公園全体	3.01%
緑道面積	44.50m ²	162.35m ²	1.14%
開発総面積	3912.65m ²	100.00%	



地番 宅地17					地目				
所有者									
N O	X	Y	辺長						
K10	-32601,251	-24069,650	19,520						
319	-32620,721	-24071,044	14,083						
306	-32622,016	-24057,021	12,817						
305	-32609,253	-24055,842	7,632						
304	-32602,301	-24058,992	0,258						
P1	-32602,276	-24059,249	10,451						
面積			265.6412090						
地積			265.64 m ²						

地番 宅地18					地目				
所有者									
N O	X	Y	辺長						
319	-32620,721	-24071,044	16,104						
318	-32636,784	-24072,194	8,743						
310	-32637,587	-24063,488	4,010						
309	-32633,594	-24063,121	2,882						
308	-32633,859	-24060,251	3,010						
307	-32631,935	-24057,936	9,961						
306	-32622,016	-24057,021	14,083						
面積			201.7170185						
地積			201.71 m ²						

地番 宅地19					地目				
所有者									
N O	X	Y	辺長						
318	-32636,784	-24072,194	15,003						
317	-32651,749	-24073,265	12,445						
316	-32652,893	-24060,873	1,420						
315	-32651,985	-24059,781	1,846						
313	-32650,147	-24059,611	10,022						
312	-32640,167	-24058,694	3,010						
311	-32637,852	-24060,618	2,882						
310	-32637,587	-24063,488	8,743						
面積			201.2597815						
地積			201.25 m ²						

地番 宅地20					地目				
所有者									
N O	X	Y	辺長						
313	-32650,147	-24059,611	1,846						
315	-32651,985	-24059,781	1,420						
316	-32652,893	-24060,873	12,445						
317	-32651,749	-24073,265	15,717						
P52	-32667,426	-24074,387	10,399						
P51	-32668,155	-24064,014	7,754						
NK26	-32668,726	-24056,281	1,131						
N25	-32667,600	-24056,179	13,849						
A78	-32653,810	-24054,907	3,215						
314	-32650,608	-24054,613	5,019						
面積			299.0097150						
地積			299.00 m ²						

地番 開発道路					地目				
所有者									
N O	X	Y	辺長						
304	-32602,301	-24058,992	7,632						
305	-32609,253	-24055,842	12,817						
306	-32622,016	-24057,021	9,961						
307	-32631,935	-24057,936	3,010						
308	-32633,859	-24060,251	2,882						
309	-32633,594	-24063,121	4,010						
310	-32637,587	-24063,488	2,882						
311	-32637,852	-24060,618	3,010						
312	-32640,167	-24058,694	10,022						
313	-32650,147	-24059,611	5,019						
314	-32650,608	-24054,613	16,826						
A17	-32633,853	-24053,072	30,819						
K92	-32603,164	-24050,239	8,795						
面積			276.3497960						
地積			276.34 m ²						

名称	面積	比率	予定管理者
宅地面積	967.60m ²	77.79%	4区画
開発道路面積	276.34m ²	22.21%	申請人管理
開発総面積	1243.94m ²	100.00%	

下水施設積換申請予定
熊本市掃部町一丁目
・汚水本管(VUφ150)L=44.0m
・マンホール1基
・新設公共樹(4箇所)

	レジンM(新設) (φ300)
	新設小口径井 (φ200)
	取り付付管 (VUφ150)
	新設管渠 (VUφ150)

	区域
	市道

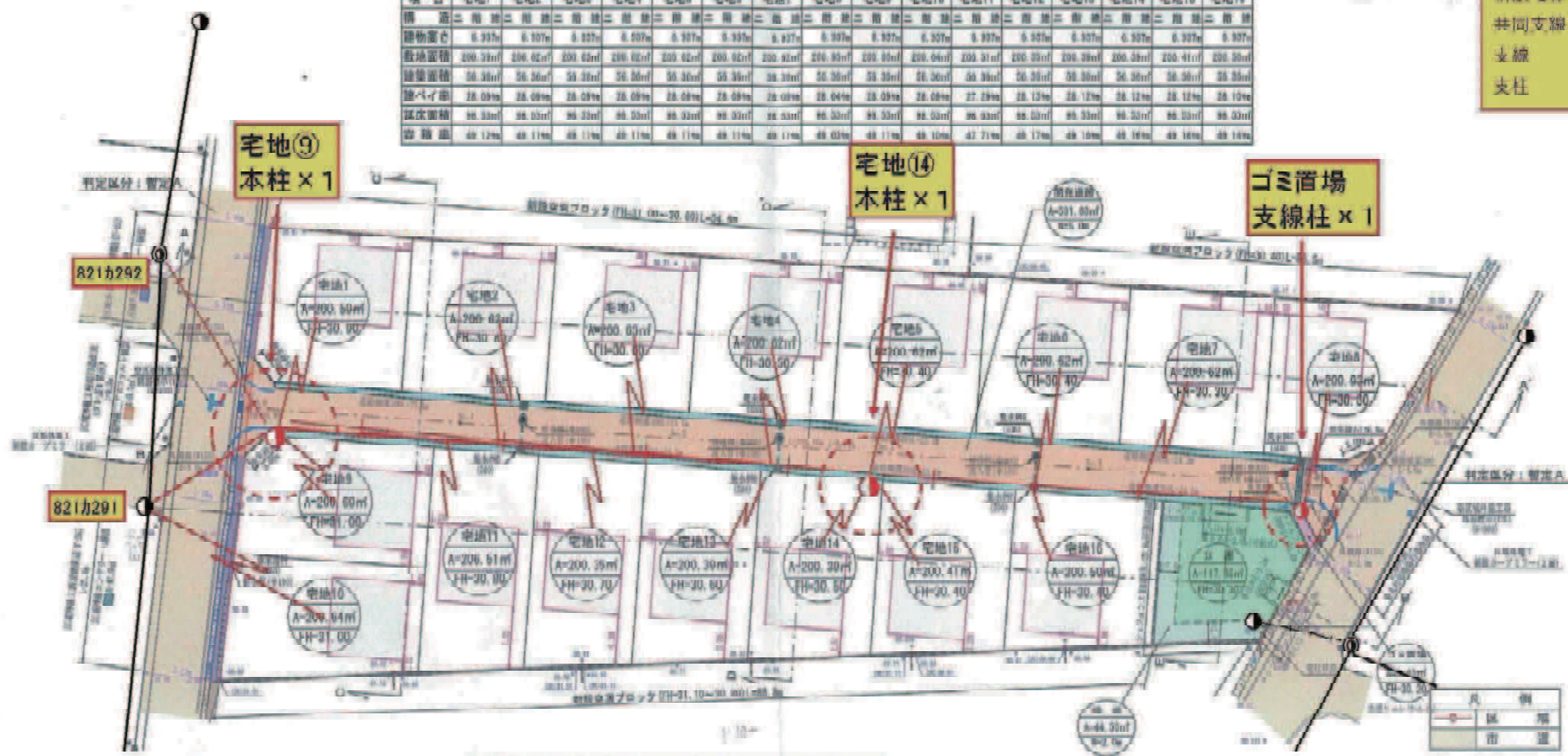
~境界について~
市道界…熊本市南区土木センター松本氏と立会確認済。
民民界…隣接利害関係者と立会確認済

工事名称	
場所	熊本市南区城南町下宮地字沢水地内
図面内容	公共施設新旧対照図兼求積図
縮尺	1/200 図面番号
作成日	令和5年8月21日
申請者	
作成者	菊池郡菊陽町大字原水1173番地13 有限会社エヌティエムコンサルタント Tel. 090-1925-4047 fax096-372-0969

城南町下宮地 分譲地 電柱位置図(修正案)

- 新設電柱
- 既設電柱
- 新設電線
- 共同支線
- 支線
- 支柱

項目	宅地1	宅地2	宅地3	宅地4	宅地5	宅地6	宅地7	宅地8	宅地9	宅地10	宅地11	宅地12	宅地13	宅地14	宅地15	宅地16	宅地17
構造	二階建	二階建	二階建	二階建	二階建	二階建	二階建	二階建	二階建	二階建	二階建	二階建	二階建	二階建	二階建	二階建	二階建
建物面積	6.93㎡	6.93㎡	6.93㎡	6.93㎡	6.93㎡	6.93㎡	6.93㎡	6.93㎡	6.93㎡	6.93㎡	6.93㎡	6.93㎡	6.93㎡	6.93㎡	6.93㎡	6.93㎡	6.93㎡
敷地面積	200.35㎡	200.62㎡	200.62㎡	200.62㎡	200.62㎡	200.62㎡	200.62㎡	200.62㎡	200.62㎡	200.62㎡	200.62㎡	200.62㎡	200.62㎡	200.62㎡	200.62㎡	200.62㎡	200.62㎡
建築面積	36.36㎡	36.36㎡	36.36㎡	36.36㎡	36.36㎡	36.36㎡	36.36㎡	36.36㎡	36.36㎡	36.36㎡	36.36㎡	36.36㎡	36.36㎡	36.36㎡	36.36㎡	36.36㎡	36.36㎡
延べ面積	28.09㎡	28.09㎡	28.09㎡	28.09㎡	28.09㎡	28.09㎡	28.09㎡	28.09㎡	28.09㎡	28.09㎡	28.09㎡	28.09㎡	28.09㎡	28.09㎡	28.09㎡	28.09㎡	28.09㎡
延床面積	36.36㎡	36.36㎡	36.36㎡	36.36㎡	36.36㎡	36.36㎡	36.36㎡	36.36㎡	36.36㎡	36.36㎡	36.36㎡	36.36㎡	36.36㎡	36.36㎡	36.36㎡	36.36㎡	36.36㎡
容積率	49.17%	49.17%	49.17%	49.17%	49.17%	49.17%	49.17%	49.17%	49.17%	49.17%	49.17%	49.17%	49.17%	49.17%	49.17%	49.17%	49.17%



名称	面積	比率	予定管理者
宅地面積	3216.04㎡	82.17%	16區画
ゴミ溜場面積	3.63㎡	0.09%	共有持分
開通道路面積	531.63㎡	13.56%	
公園面積	117.85㎡	3.01%	農水省
緑道面積	44.60㎡	1.14%	
開発留面積	3912.69㎡	100.00%	

※「開発留」は、国土利用計画法に基づき、1.0以下とする。
 ※「公園」は、国土利用計画法に基づき、1.0以下とする。
 ※「緑道」は、国土利用計画法に基づき、1.0以下とする。
 ※「開発留」は、国土利用計画法に基づき、1.0以下とする。