

合志市 豊岡 事業用地

クリニックなどに最適！

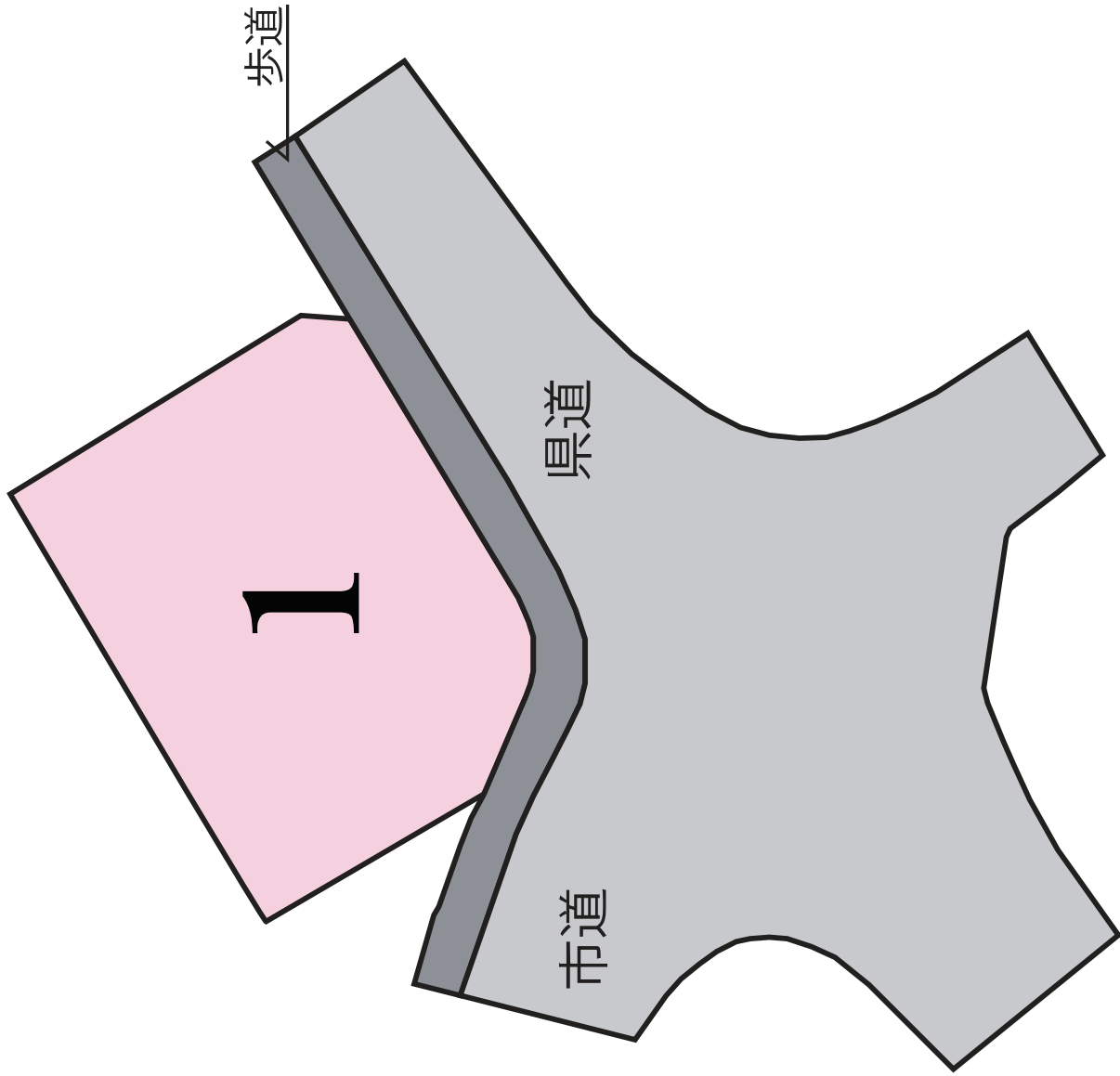
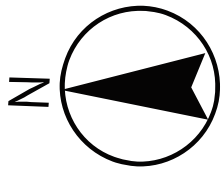


所在地	合志市豊岡2224-2付近【ナビ検索】			区域区分	市街化調整区域
売買代金	¥57,997,500			用途地域	無指定
土地面積	766.94 m ² 232.00坪			電柱	-
接道	南側県道 幅員20.7m ² ・ 西側市道 幅員19.2m			<div><div>HP</div><div>Instagram</div></div>	
交通	【バス】群 徒歩約 3分				
建ぺい	70%	容積	200%		
地目	宅地	引渡時期	相談		
上水	前面	下水	前面		
小学校	合志南小学校	中学校	合志中学校		
備考	・必要経費:仲介手数料、水道加入金、受益者負担金				
	・開発費用(市街化調整区域の為、開発許可、開発費用、外壁の施工が必要)				
	・水道加入金(口径数により変動あり)				
	・建築条件なし				
価格					
広告有効期限	令和8年3月31日			取引形態:専任	

熊本県知事(1)第5535号

株式会社 MR不動産

〒862-0951 熊本市中央区上水前寺1丁目12-25 EDEN SUIZENJI 2F
TEL:096-284-1286 FAX:096-284-1285 営業時間9時～18時定休日：水曜日



水道加入金について

水道加入金は新しく水道を引き込む場合などに、そのメーターの口径に応じて支払っていただくものであります。

水道局では、日常生活に必要な水をお客さまに安定して供給するため、常に水道施設の整備・更新・設備拡充などを行なっています。これは、現在水を使用している皆様をはじめ、将来利用される皆様のためでもあります。そこでこの水道施設の整備などにかかる費用を、新しく水道を利用される方々に一部負担していただくのが加入金となります。

メーターの口径毎の加入金の額は下表のとおりです。

※消費税法改正により令和元年(2019年)10月1日より右の額に変更となります。

メーターの口径	2019年9月30日までの加入金の額(消費税込)	2019年10月1以降の加入金の額(消費税込)
13mm	86,400円	88,000円
20mm	151,200円	154,000円
25mm	237,600円	242,000円
30mm	324,000円	330,000円
40mm	648,000円	660,000円
50mm	1,296,000円	1,320,000円
75mm	3,240,000円	3,300,000円
100mm	6,480,000円	6,600,000円

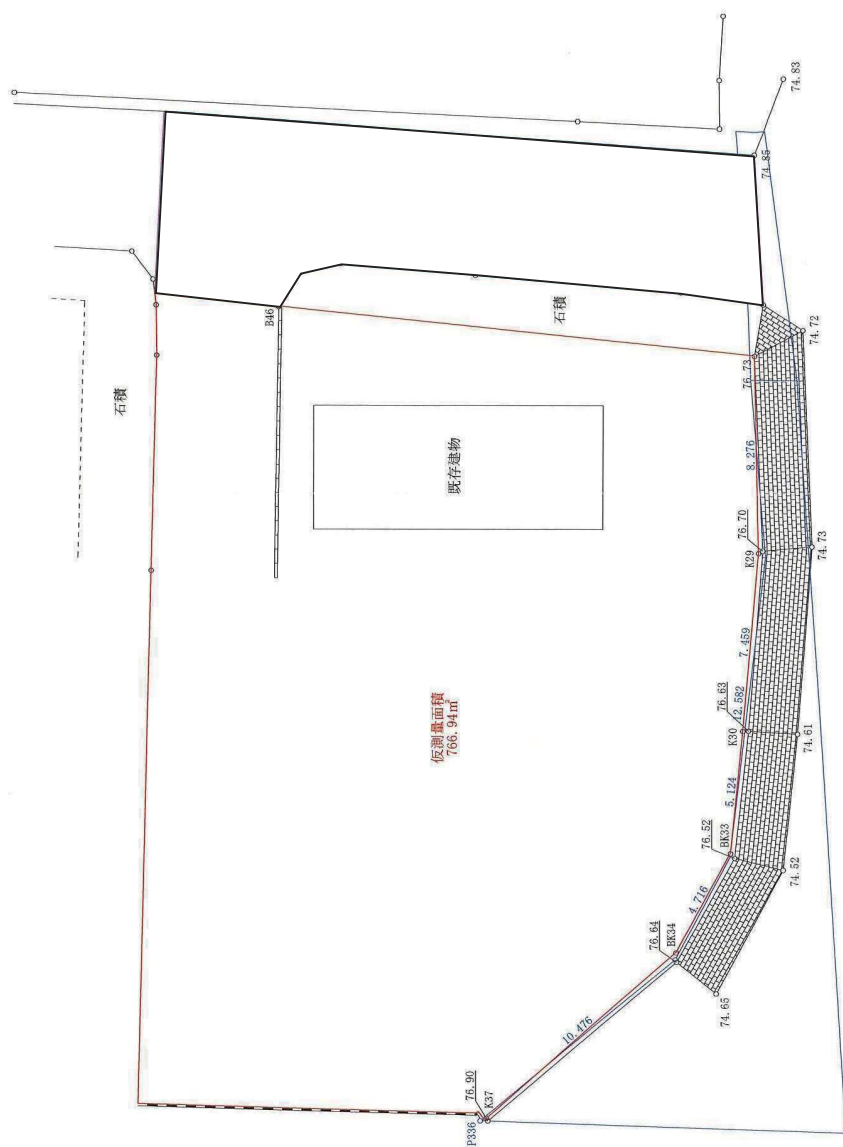
設計審査・しゅん工検査手数料について

設計審査手数料
指定給水装置工事業者から提出された申請書類の設計などについて審査を行います。この設計審査にかかる手数料です。

しゅん工検査手数料
工事完了後、水道局では提出された申請書類の設計どおりに工事が施工されているかなどの検査を行います。この検査にかかる手数料です。

手数料の額 ※手数料には消費税はかかりません。

設計審査手数料	1,000円
しゅん工検査手数料	2,000円



※境界立会は未済です。
立会の結果、境界・面積等が変更になる
場合がありますので、ご了承ください。

0.79m