

MRhill's合志野々島 全16区画

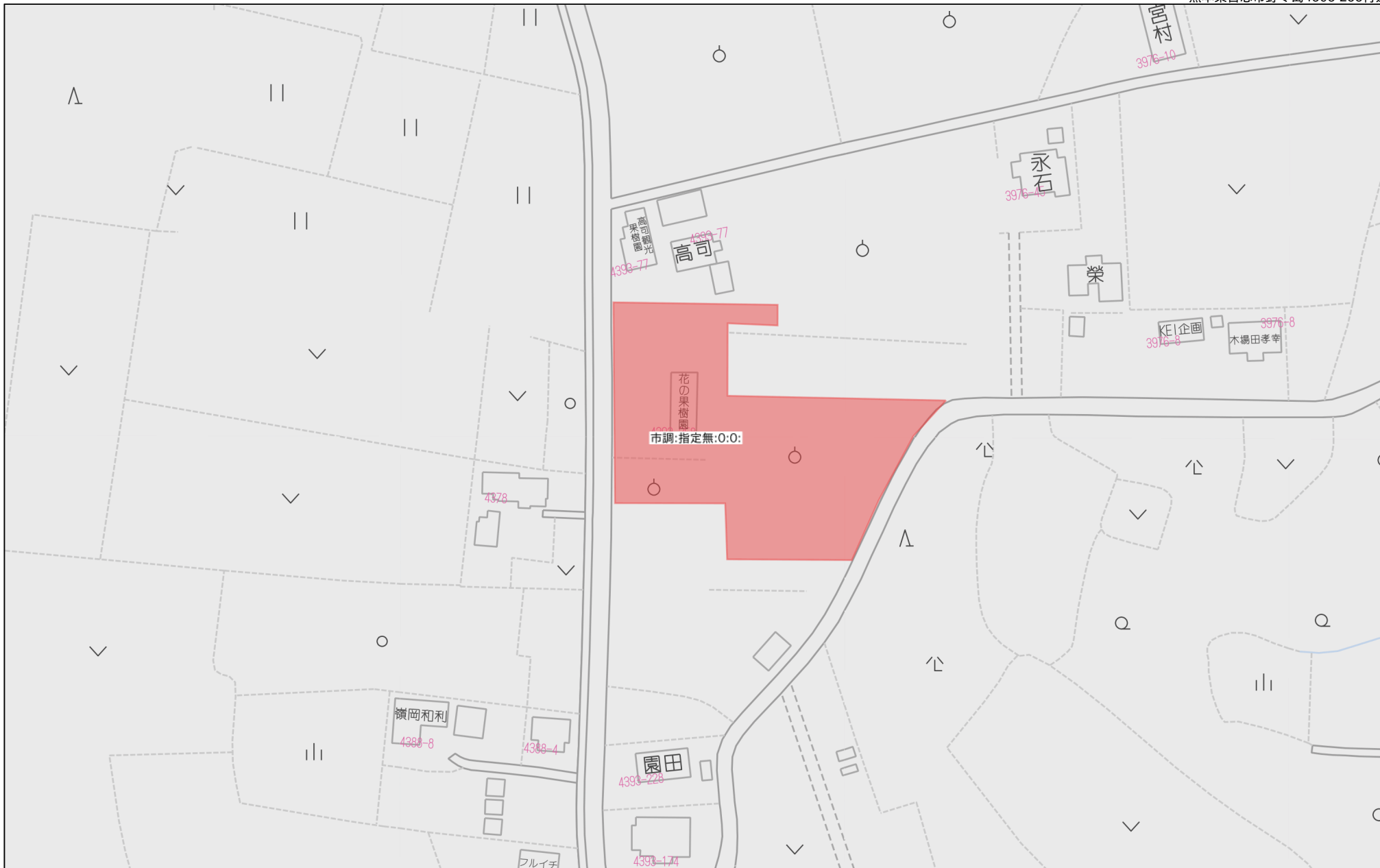


所在地	合志市野々島4393-258付近【ナビ検索】			区域区分	市街化調整区域
売買代金	※価格表参照			用途地域	無指定
土地面積	※価格表参照			電柱	①④⑤⑧⑫⑭⑯
接道	分譲地内道路 幅員6m			 	
交通	「西合志中央小学校前」バス停 徒歩約15分				
建ぺい	70%	容積	200%		
地目	宅地	引渡時期	即時		
上水	宅内	下水	宅内		
小学校	西合志中央小	中学校	西合志中		
備考	※必要経費: 仲介手数料、水道加入金、受益者負担金 ※司法書士は売主指定 ※建築条件なし				
金額	SOLD OUT		SOLD OUT		
	SOLD OUT		SOLD OUT		
	SOLD OUT		SOLD OUT		
	SOLD OUT		SOLD OUT		
	SOLD OUT		SOLD OUT		
	SOLD OUT		SOLD OUT		
	⑦213.73㎡	64.65坪	11,900,000円		
	SOLD OUT				
	SOLD OUT				
	SOLD OUT				
有効期限	令和8年7月31日			取引形態	専任

熊本県知事(1)第5535号

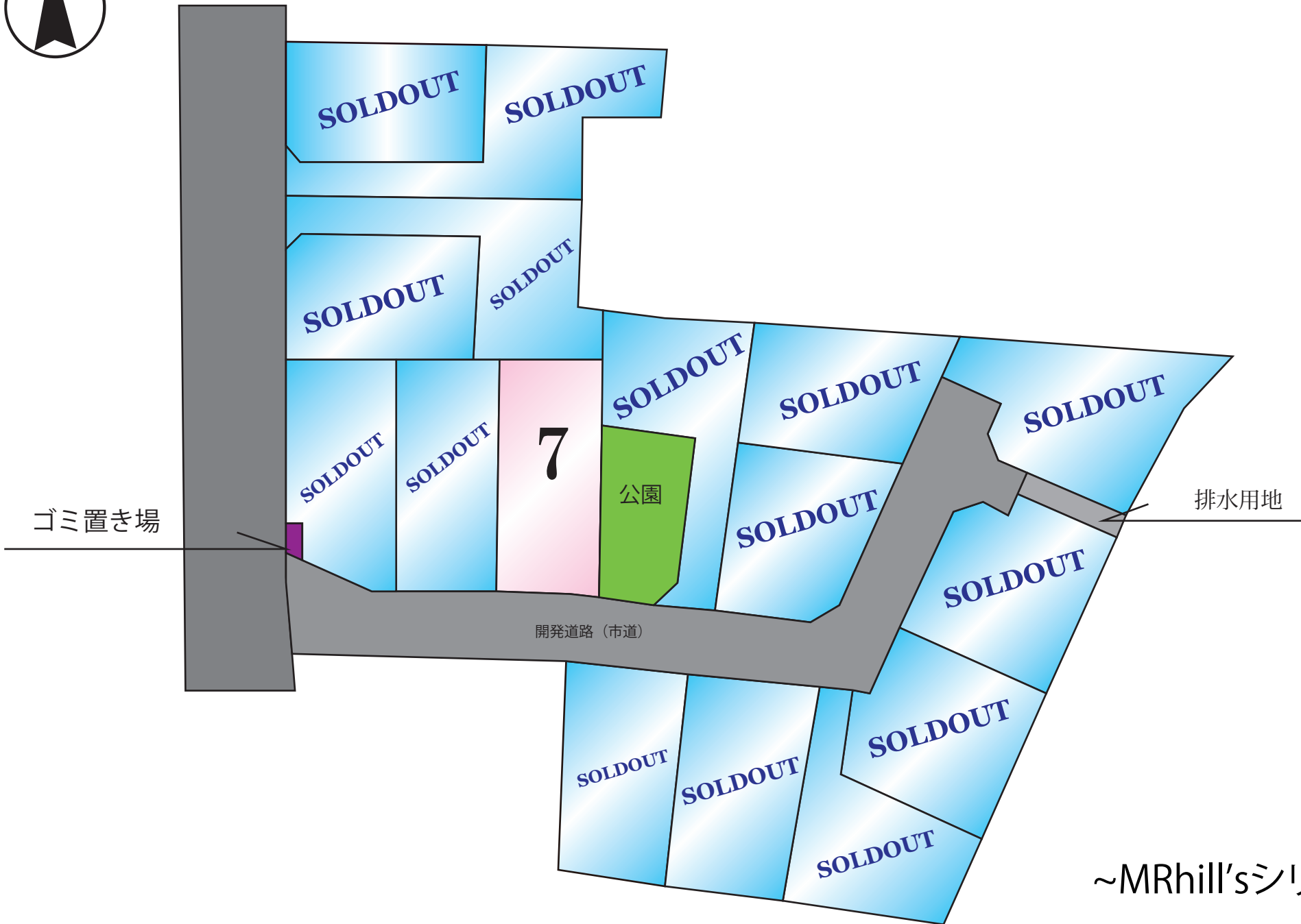
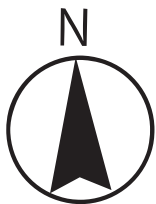
株式会社 MR不動産

〒862-0951 熊本市中央区上水前寺1丁目12-25 EDEN SUIZENJI 2F
 TEL:096-284-1286 FAX:096-284-1285



60m

1:1500

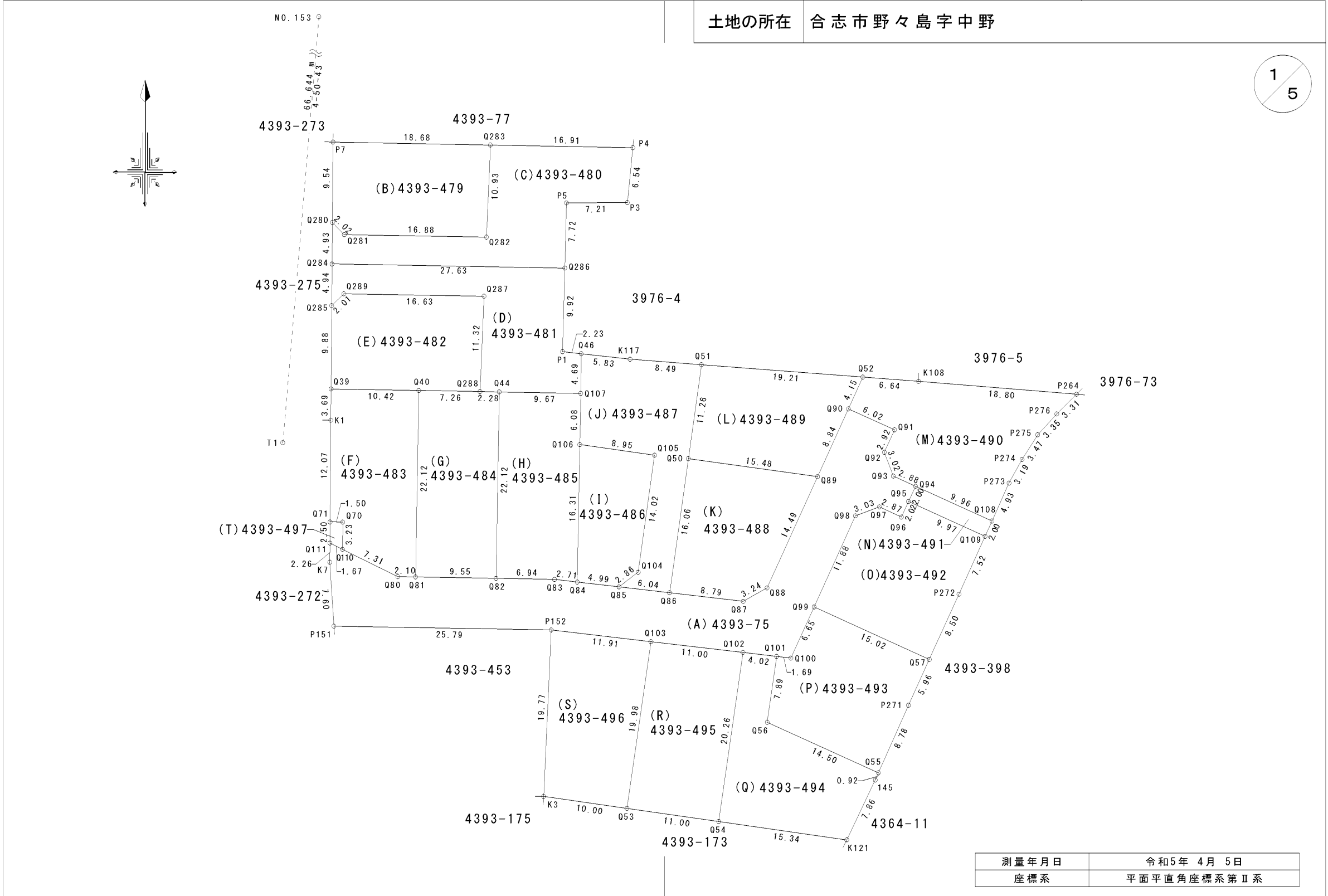


~MRhill'sシリーズ~

地番	4393-75, 4393-479乃至4393-497
土地の所在	合志市野々島字中野

土地所在図
地積測量図

1/5



作成者	熊本市中央区帯山二丁目14番3号 土地家屋調査士 三角健太 (令和5年4月5日作成)	縮尺		申請人		縮尺	1/500
-----	--	----	--	-----	--	----	-------

地番	4393-75, 4393-479乃至4393-497	土地所在図 地積測量図
土地の所在	合志市野々島字中野	

2
5

求積表

地番	(A)4393-75				
測点	標識	X座標	Y座標	$(X_{n+1}-X_{n-1}) \cdot Y_n$	
P151	(新普)金属標	-10787.592	-23742.491	-283562.643312	
P152	(新普)金属標	-10788.042	-23716.696	-405889.292208	
Q103	(新普)金属標	-10789.430	-23704.867	-245545.847940	
Q102	(新普)金属標	-10790.713	-23693.938	-161019.019386	
Q101	(新普)金属標	-10791.181	-23689.945	-61283.116899	
Q100	(新普)金属標	-10791.379	-23688.259	-47913.722760	
Q99	(新普)金属標	-10785.322	-23685.505	-82744.990384	
Q98	(新普)金属標	-10774.502	-23680.587	-83567.037512	
Q97	(新普)金属標	-10773.440	-23677.749	-58736.794880	
Q96	(新普)金属標	-10774.646	-23675.135	-37226.401930	
Q95	(新普)金属標	-10772.804	-23674.294	-18012.128288	
Q94	(新普)金属標	-10770.984	-23673.463	19366.229232	
Q93	(新普)金属標	-10769.790	-23676.092	39783.604260	
Q92	(新普)金属標	-10766.959	-23677.157	-1582.742973	
Q91	(新普)金属標	-10764.293	-23675.945	46006.588282	
Q90	(新普)金属標	-10761.811	-23681.431	98395.237973	
Q89	(新普)金属標	-10769.860	-23685.088	103972.228440	
Q88	(新普)金属標	-10783.059	-23691.085	95128.146498	
Q87	(新普)金属標	-10784.651	-23693.910	124724.488815	
Q86	(新普)金属標	-10783.634	-23702.650	158950.765160	
Q85	(新普)金属標	-10782.936	-23708.650	118159.412688	
Q84	(新普)金属標	-10782.360	-23713.608	82528.183440	
Q83	(新普)金属標	-10782.046	-23716.304	103938.923440	
Q82	(新普)金属標	-10781.922	-23723.248	177826.239546	
Q81	(新普)金属標	-10781.752	-23732.797	125682.883064	
Q80	(新普)金属標	-10781.714	-23734.905	93445.115238	
Q110	(新普)金属標	-10778.475	-23741.464	86885.286975	
Q111	(新普)金属標	-10777.733	-23742.966	16360.598694	
K7	(新普)金属標	-10780.001	-23742.982	-5120.500475	
				倍面積	-1050.307202
				面積	525.1536010
				地積	525.15 m ²

地番	(B)4393-479				
測点	標識	X座標	Y座標	$(X_{n+1}-X_{n-1}) \cdot Y_n$	
P7	(新普)金属標	-10730.145	-23742.603	201222.409185	
Q280	(新普)プラスチック杭	-10739.685	-23742.678	-14337.479475	
Q281	(新普)プラスチック杭	-10741.132	-23741.268	-196509.009940	
Q282	(新普)プラスチック杭	-10741.426	-23724.383	-186288.551118	
Q283	(新普)金属標	-10730.501	-23723.925	195509.728220	
				倍面積	-402.903128
				面積	201.4515640
				地積	201.45 m ²

地番	(C)4393-480				
測点	標識	X座標	Y座標	$(X_{n+1}-X_{n-1}) \cdot Y_n$	
P5	(新普)金属標	-10737.373	-23714.886	-79703.519779	
P3	(新普)プラスチック杭	-10737.327	-23707.668	-84567.187452	
P4	(新普)金属釘	-10730.820	-23707.010	174450.940740	
Q283	(新普)金属標	-10730.501	-23723.925	186420.993873	
Q282	(新普)プラスチック杭	-10741.426	-23724.383	186288.551118	
Q281	(新普)プラスチック杭	-10741.132	-23741.268	196509.009940	
Q280	(新普)プラスチック杭	-10739.685	-23742.678	15561.803565	
Q284	(新普)プラスチック杭	-10744.617	-23742.717	-296411.749179	
Q286	(新普)プラスチック杭	-10745.099	-23715.091	-299046.850269	
				倍面積	-498.007443
				面積	249.0037215
				地積	249.00 m ²

地番	(D)4393-481				
測点	標識	X座標	Y座標	$(X_{n+1}-X_{n-1}) \cdot Y_n$	
P1	(新普)金属標	-10755.017	-23715.354	21069.078303	
Q286	(新普)プラスチック杭	-10745.099	-23715.091	294018.143937	
Q284	(新普)プラスチック杭	-10744.617	-23742.717	297239.084688	
Q285	(新普)プラスチック杭	-10749.562	-23742.755	-15135.383296	
Q289	(新普)プラスチック杭	-10748.152	-23741.309	-194315.840008	
Q287	(新普)プラスチック杭	-10748.442	-23724.676	-173684.074278	
Q288	(新普)プラスチック杭	-10759.760	-23725.150	-19507.444880	
Q44	(新普)プラスチック杭	-10759.798	-23722.863	-128644.144888	
Q107	(新普)金属標	-10759.966	-23713.194	-104705.229146	
Q46	(新普)プラスチック杭	-10755.267	-23713.132	23231.376720	
				倍面積	-434.432848
				面積	217.2164240
				地積	217.21 m ²

地番	(E)4393-482				
測点	標識	X座標	Y座標	$(X_{n+1}-X_{n-1}) \cdot Y_n$	
Q39	(新普)金属標	-10759.449	-23742.833	-111295.740456	
Q40	(新普)プラスチック杭	-10759.631	-23732.411	-190262.554973	
Q288	(新普)プラスチック杭	-10759.760	-23725.150	-83226.743600	
Q287	(新普)プラスチック杭	-10748.442	-23724.676	173684.074278	
Q289	(新普)プラスチック杭	-10748.152	-23741.309	194315.840008	
Q285	(新普)プラスチック杭	-10749.562	-23742.755	16382.332488	
				倍面積	-402.792255
				面積	201.3961275
				地積	201.39 m ²

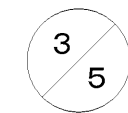
作成者 熊本市中央区帯山二丁目14番3号
 土地家屋調査士 三角健太
 (令和5年4月5日作成)

縮尺

申請人

縮尺

地番	4393-75, 4393-479乃至4393-497	土地所在図 地積測量図
土地の所在	合志市野々島字中野	



地番	(F)4393-483				
測点	標識	X座標	Y座標	(X _{n+1} -X _{n-1})・Y _n	
Q110	(新普)金属標	-10778.475	-23741.464	-70523.561925	
Q80	(新普)金属標	-10781.714	-23734.905	-93445.115238	
Q81	(新普)金属標	-10781.752	-23732.797	-26889.689488	
Q40	(新普)プラスチック杭	-10759.631	-23732.411	107983.656716	
Q39	(新普)金属標	-10759.449	-23742.833	112447.001499	
K1	(新普)金属標	-10763.147	-23742.862	1237.761905	
Q71	(新普)金属標	-10775.225	-23742.948	-15236.168150	
Q70	(新普)金属標	-10775.236	-23741.448	-15990.450224	
				倍面積	-416.564905
				面積	208.2824525
				地積	208.28 m ²

地番	(G)4393-484				
測点	標識	X座標	Y座標	(X _{n+1} -X _{n-1})・Y _n	
Q81	(新普)金属標	-10781.752	-23732.797	-98793.193576	
Q82	(新普)金属標	-10781.922	-23723.248	-107107.613148	
Q44	(新普)プラスチック杭	-10759.798	-23722.863	20465.135796	
Q288	(新普)プラスチック杭	-10759.760	-23725.150	102734.188480	
Q40	(新普)プラスチック杭	-10759.631	-23732.411	82278.898257	
				倍面積	-422.584191
				面積	211.2920955
				地積	211.29 m ²

地番	(H)4393-485				
測点	標識	X座標	Y座標	(X _{n+1} -X _{n-1})・Y _n	
Q82	(新普)金属標	-10781.922	-23723.248	-70718.626398	
Q83	(新普)金属標	-10782.046	-23716.304	-103938.923440	
Q84	(新普)金属標	-10782.360	-23713.608	-32325.515280	
Q106	(新普)金属標	-10766.049	-23713.306	-4457.144286	
Q107	(新普)金属標	-10759.966	-23713.194	102832.995062	
Q44	(新普)プラスチック杭	-10759.798	-23722.863	108179.009092	
				倍面積	-428.205250
				面積	214.1026250
				地積	214.10 m ²

地番	(I)4393-486				
測点	標識	X座標	Y座標	(X _{n+1} -X _{n-1})・Y _n	
Q84	(新普)金属標	-10782.360	-23713.608	-50202.668160	
Q85	(新普)金属標	-10782.936	-23708.650	-77992.976088	
Q104	(新普)金属標	-10781.194	-23706.375	-45442.732710	
Q105	(新普)金属標	-10767.300	-23704.435	74628.156300	
Q106	(新普)金属標	-10766.049	-23713.306	98756.967477	
				倍面積	-253.253181
				面積	126.6265905
				地積	126.62 m ²

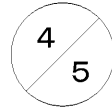
地番	(J)4393-487				
測点	標識	X座標	Y座標	(X _{n+1} -X _{n-1})・Y _n	
Q85	(新普)金属標	-10782.936	-23708.650	-40166.436600	
Q86	(新普)金属標	-10783.634	-23702.650	-88663.038748	
Q50	(新普)金属標	-10767.719	-23700.428	-40691.210101	
Q51	(新普)プラスチック杭	-10756.566	-23698.871	74327.871060	
K117	(新普)プラスチック杭	-10755.918	-23707.338	153390.146598	
Q46	(新普)プラスチック杭	-10755.267	-23713.132	62982.843552	
Q107	(新普)金属標	-10759.966	-23713.194	1872.234084	
Q106	(新普)金属標	-10766.049	-23713.306	-94299.823191	
Q105	(新普)金属標	-10767.300	-23704.435	-74628.156300	
Q104	(新普)金属標	-10781.194	-23706.375	45442.732710	
				倍面積	-432.836936
				面積	216.4184680
				地積	216.41 m ²

地番	(K)4393-488				
測点	標識	X座標	Y座標	(X _{n+1} -X _{n-1})・Y _n	
Q86	(新普)金属標	-10783.634	-23702.650	-70287.726412	
Q87	(新普)金属標	-10784.651	-23693.910	-124724.488815	
Q88	(新普)金属標	-10783.059	-23691.085	-95128.146498	
Q89	(新普)金属標	-10769.860	-23685.088	100622.801980	
Q50	(新普)金属標	-10767.719	-23700.428	189102.681078	
				倍面積	-414.878667
				面積	207.4393335
				地積	207.43 m ²

作成者	熊本市中央区帯山二丁目14番3号 土地家屋調査士 三角健太 (令和5年4月5日作成)	縮尺
-----	--	----

申請人		縮尺
-----	--	----

地番	4393-75, 4393-479乃至4393-497	土地所在図 地積測量図
土地の所在	合志市野々島字中野	



地番	(L)4393-489			
測点	標識	X座標	Y座標	(X _{n+1} -X _{n-1})・Y _n
Q89	(新普)金属標	-10769.860	-23685.088	-204595.030420
Q90	(新普)金属標	-10761.811	-23681.431	-57866.257747
Q52	(新普)プラスチック杭	-10758.032	-23679.711	187620.078080
Q51	(新普)プラスチック杭	-10756.566	-23698.871	222843.777822
Q50	(新普)金属標	-10767.719	-23700.428	-148411.470977
		倍面積	-408.903242	
		面積	204.4516210	
		地積	204.45 m ²	

地番	(O)4393-492			
測点	標識	X座標	Y座標	(X _{n+1} -X _{n-1})・Y _n
Q95	(新普)金属標	-10772.804	-23674.294	106898.534092
Q96	(新普)金属標	-10774.646	-23675.135	37226.401930
Q97	(新普)金属標	-10773.440	-23677.749	58736.794880
Q98	(新普)金属標	-10774.502	-23680.587	83567.037512
Q99	(新普)金属標	-10785.322	-23685.505	-94500.991364
Q57	(新普)金属標	-10791.545	-23671.825	-185646.948635
P272	(新普)金属標	-10783.800	-23668.302	-71313.269400
Q109	(新普)金属標	-10776.938	-23665.212	64575.412496
		倍面積	-457.028489	
		面積	228.5142445	
		地積	228.51 m ²	

地番	(M)4393-490			
測点	標識	X座標	Y座標	(X _{n+1} -X _{n-1})・Y _n
Q90	(新普)金属標	-10761.811	-23681.431	-40528.980226
Q91	(新普)金属標	-10764.293	-23675.945	-46006.588282
Q92	(新普)金属標	-10766.959	-23677.157	1582.742973
Q93	(新普)金属標	-10769.790	-23676.092	-39783.604260
Q94	(新普)金属標	-10770.984	-23673.463	-126042.054768
Q108	(新普)金属標	-10775.114	-23664.390	-119592.990286
P273	(新普)金属標	-10770.615	-23662.364	-38375.701245
P274	(新普)金属標	-10767.818	-23660.827	-36675.188108
P275	(新普)金属標	-10764.884	-23658.958	-44426.676268
P276	(新普)金属標	-10762.408	-23656.700	-49646.988104
P264	(新普)プラスチック杭	-10760.070	-23654.345	176325.267090
K108	(新普)プラスチック杭	-10758.539	-23673.087	272901.100274
Q52	(新普)プラスチック杭	-10758.032	-23679.711	89765.019008
		倍面積	-504.642202	
		面積	252.3211010	
		地積	252.32 m ²	

地番	(P)4393-493			
測点	標識	X座標	Y座標	(X _{n+1} -X _{n-1})・Y _n
Q101	(新普)金属標	-10791.181	-23689.945	30269.262705
Q56	(新普)プラスチック杭	-10798.993	-23691.064	-130495.031412
Q55	(新普)金属標	-10804.999	-23677.861	-181199.833230
P271	(新普)金属標	-10796.972	-23674.294	-65170.522992
Q57	(新普)金属標	-10791.545	-23671.825	120984.010995
Q99	(新普)金属標	-10785.322	-23685.505	177245.981748
Q100	(新普)金属標	-10791.379	-23688.259	47913.722760
		倍面積	-452.409426	
		面積	226.2047130	
		地積	226.20 m ²	

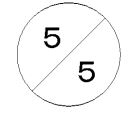
地番	(N)4393-491			
測点	標識	X座標	Y座標	(X _{n+1} -X _{n-1})・Y _n
Q95	(新普)金属標	-10772.804	-23674.294	-88886.405804
Q109	(新普)金属標	-10776.938	-23665.212	-106734.793952
Q108	(新普)金属標	-10775.114	-23664.390	88905.465614
Q94	(新普)金属標	-10770.984	-23673.463	106675.825536
		倍面積	-39.908606	
		面積	19.9543030	
		地積	19.95 m ²	

地番	(Q)4393-494			
測点	標識	X座標	Y座標	(X _{n+1} -X _{n-1})・Y _n
Q101	(新普)金属標	-10791.181	-23689.945	31013.854194
Q102	(新普)金属標	-10790.713	-23693.938	74110.616884
Q54	(新普)金属標	-10810.773	-23696.813	-133134.669495
K121	(新普)金属標	-10812.950	-23681.623	-200850.546250
145	(新普)金属標	-10805.847	-23678.238	-40651.596414
Q55	(新普)金属標	-10804.999	-23677.861	138584.917174
Q56	(新普)プラスチック杭	-10798.993	-23691.064	130495.031412
		倍面積	-432.392495	
		面積	216.1962475	
		地積	216.19 m ²	

作成者	熊本市中央区帯山二丁目14番3号 土地家屋調査士 三角健太 (令和5年4月5日作成)	縮尺
-----	--	----

申請人		縮尺
-----	--	----

地番	4393-75, 4393-479乃至4393-497	土地所在図 地積測量図
土地の所在	合志市野々島字中野	



地番	(R)4393-495			
測点	標識	X座標	Y座標	$(X_{n+1}-X_{n-1}) \cdot Y_n$
Q102	(新普) 金属標	-10790.713	-23693.938	86908.402502
Q103	(新普) 金属標	-10789.430	-23704.867	148505.714520
Q53	(新普) 金属標	-10809.213	-23707.702	-87057.401502
Q54	(新普) 金属標	-10810.773	-23696.813	-148799.479572
			倍面積	-442.764052
			面積	221.3820260
			地積	221.38 m ²

地番	(S)4393-496			
測点	標識	X座標	Y座標	$(X_{n+1}-X_{n-1}) \cdot Y_n$
Q53	(新普) 金属標	-10809.213	-23707.702	-137644.518342
Q103	(新普) 金属標	-10789.430	-23704.867	97040.133420
P152	(新普) 金属標	-10788.042	-23716.696	137374.926828
K3	(新普) 金属標	-10807.794	-23717.601	-97205.299236
			倍面積	-434.757330
			面積	217.3786650
			地積	217.37 m ²

地番	(T)4393-497			
測点	標識	X座標	Y座標	$(X_{n+1}-X_{n-1}) \cdot Y_n$
Q111	(新普) 金属標	-10777.733	-23742.966	-15994.155772
Q110	(新普) 金属標	-10778.475	-23741.464	-16361.725050
Q70	(新普) 金属標	-10775.236	-23741.448	15990.450224
Q71	(新普) 金属標	-10775.225	-23742.948	16356.791550
			倍面積	-8.639048
			面積	4.3195240
			地積	4.31 m ²

総合計面積	4169.1054480 m ²
-------	-----------------------------

本測量に使用した与点一覧

種別	基準点名	X座標	Y座標	備考
合志市公共基準点	NO.152	-10889.398	-23751.251	金属鋲(真鍮)
合志市公共基準点	NO.153	-10699.427	-23742.934	金属鋲(真鍮)

(管理者によりパラメータ変換されたもの)

恒久的地物等一覧表(世界測地系)

図示記号	名称	標識	X座標	Y座標
T1	登記引照点	金属釘	-10765.833	-23748.563
NO.153	合志市公共基準点	金属鋲	-10699.427	-23742.934

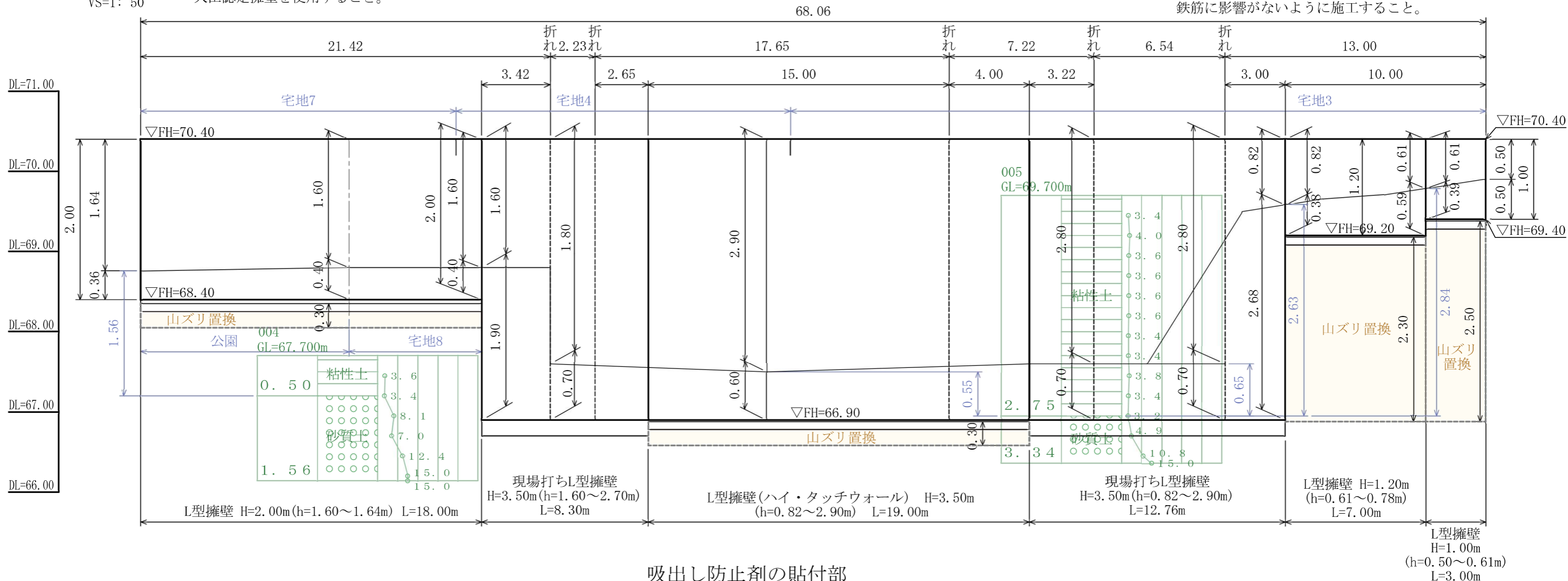
作成者	熊本市中央区帯山二丁目14番3号 土地家屋調査士 三角健太 (令和5年4月5日作成)	縮尺		申請人		縮尺	
-----	--	----	--	-----	--	----	--

擁壁工③展開図

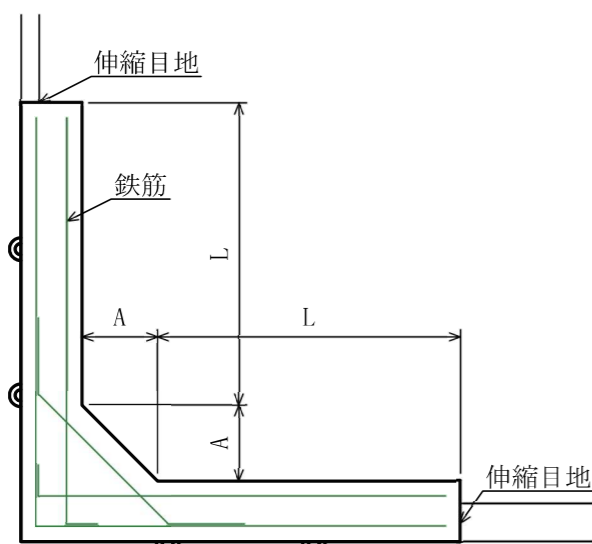
HS=1:200
VS=1:50

※二次製品L型擁壁について
宅地造成等規制法施行令第14条の規定に基づく
大臣認定擁壁を使用すること。

※水抜き穴は3mに1箇所以上設けること。
また、地盤面より上に設けること。
尚、削孔等により水抜き穴を設ける場合には
鉄筋に影響がないように施工すること。



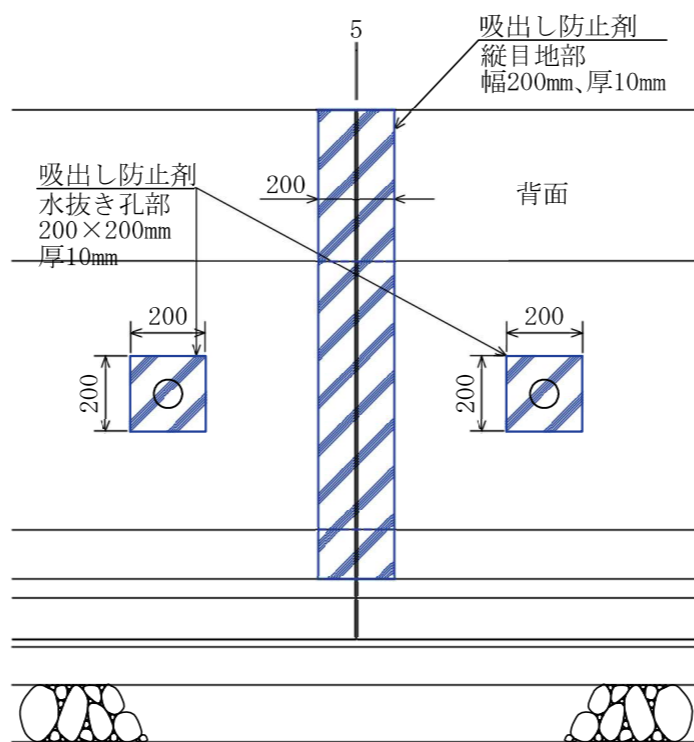
隅角部(補強)標準詳細図



- ・擁壁の高さが3.0m以下のとき A=50cm
- ・擁壁の高さが3.0mを超えるとき A=60cm
- ・Lは2.0mを超えかつ擁壁の高さ程度とする。

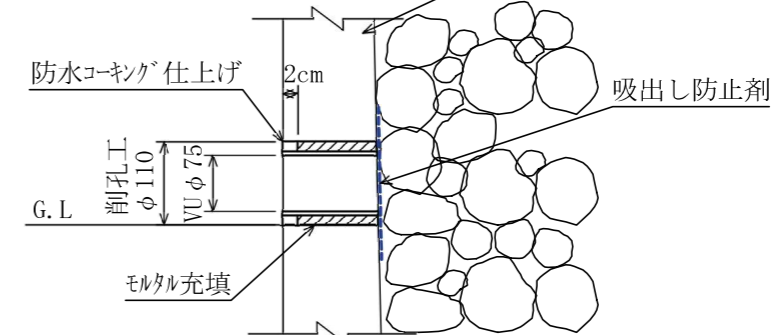
吸出し防止剤の貼付部

※L型擁壁(二次製品)接合部 S=1:20



水抜き孔φ75

S=1:10 L型擁壁

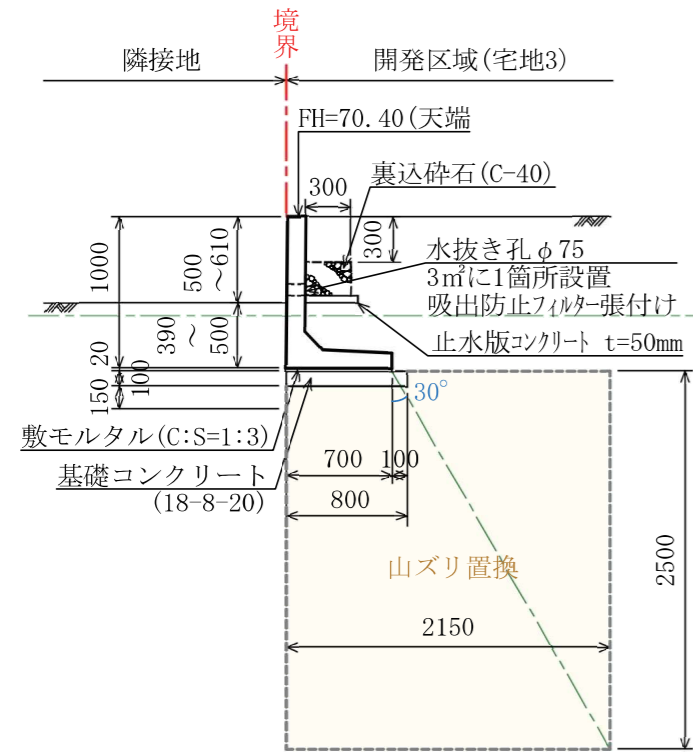


※削孔により水抜き穴を施工する場合には
内部鉄筋に影響がないように施工すること。

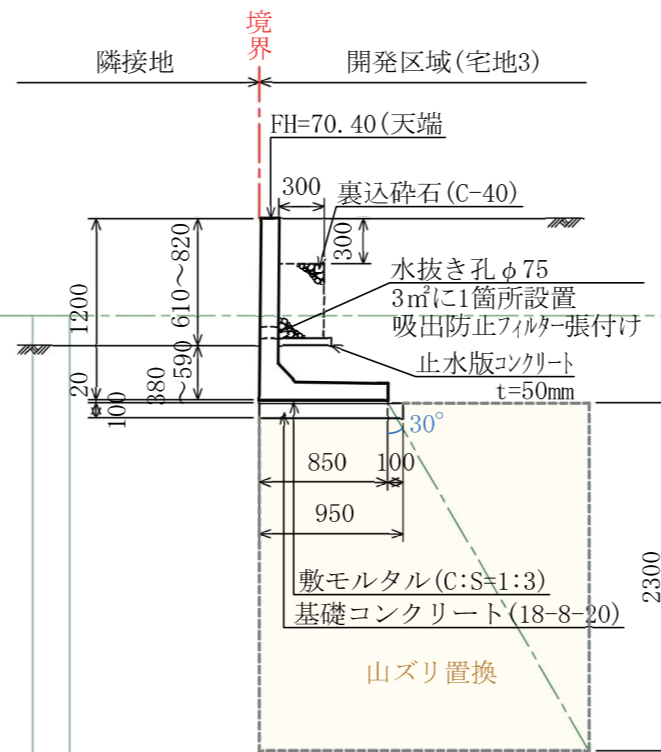
変更後

工事名	合志市野々島 宅地造成工事				
図面名	擁壁工③展開図・構造図				
縮尺	図示	作成年月日	令和4年3月 日		
		設計	製図	写図	照査
図面番号	09-3-1				
事業者名					
会社名	URBAN STYLE TEL: 096-295-8195 E-mail: urbanstyle@jcom.zaq.ne.jp				

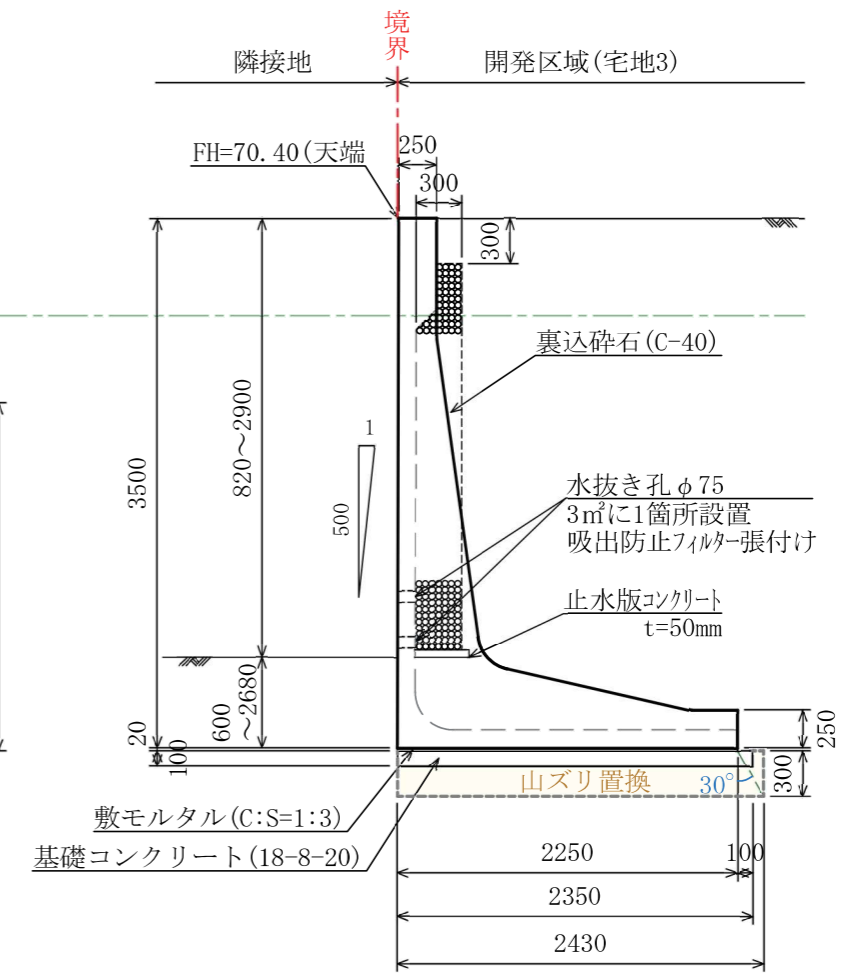
L型擁壁 H=1.00m
 ※宅造認定品(同等品) S=1:50
 ※必要地耐力: 61kN/m²



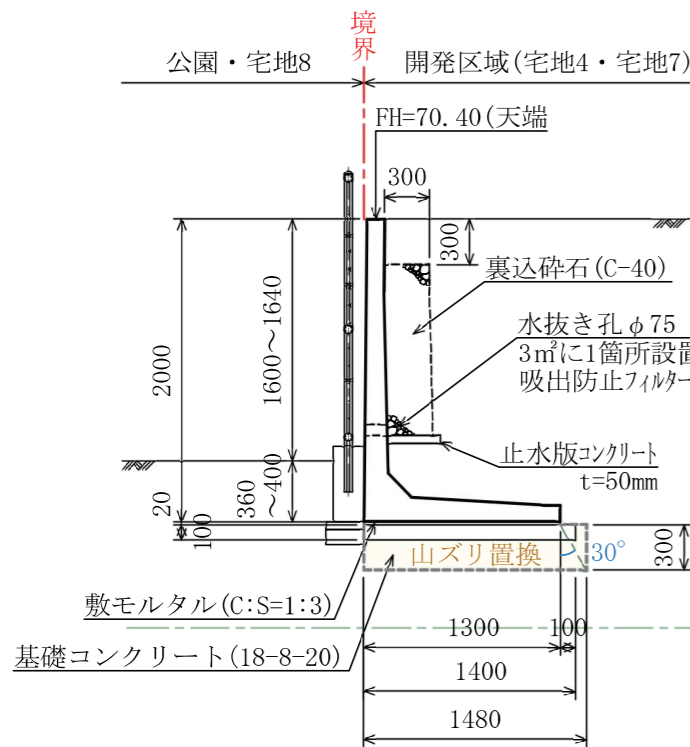
L型擁壁 H=1.20m
 ※宅造認定品(同等品) S=1:50
 ※必要地耐力: 68kN/m²



L型擁壁 H=3.50m
 ※宅造認定品(同等品) S=1:50
 ※必要地耐力: 157kN/m²



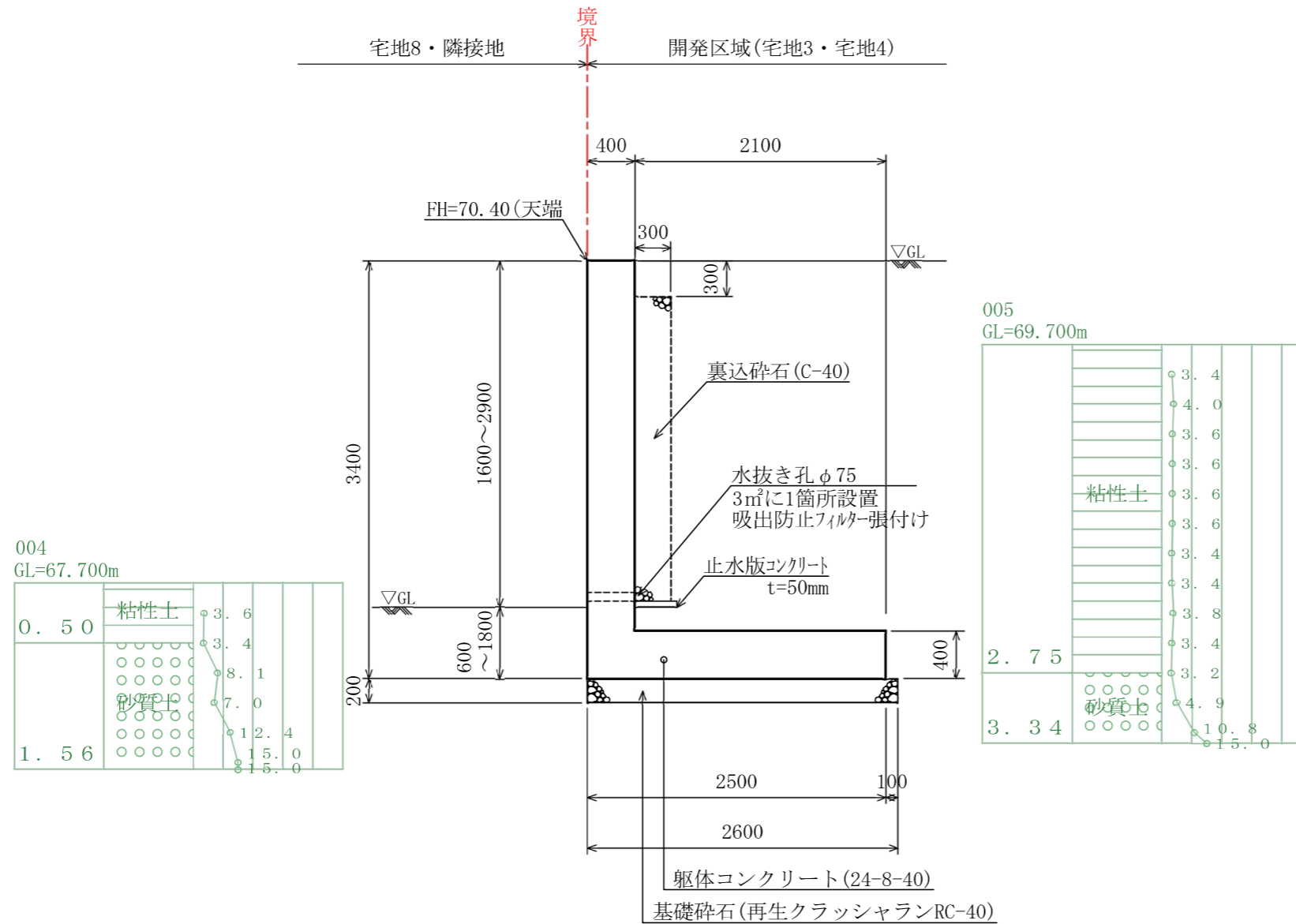
L型擁壁 H=2.00m
 ※宅造認定品(同等品) S=1:50
 ※必要地耐力: 105kN/m²



変更後

工事名	合志市野々島 宅地造成工事			
図面名	擁壁工③構造図(1)			
縮尺	1:50	作成年月日	令和4年3月 日	
		設計	製図	写図 照査
図面番号	09-3-2			
事業者名				
会社名	 URBAN STYLE TEL: 096-295-8195 E-mail: urbanstyle@jcom.zaq.ne.jp			

現場打ちL型擁壁 H=3.40m
 ※国交省標準設計 S=1:50
 ※必要地耐力: 132kN/m²



変更後

工事名	合志市野々島 宅地造成工事				
図面名	擁壁工③構造図(2)				
縮尺	1:50	作成年月日	令和4年3月 日		
図面番号	09-3-3	設計	製図	写図	照査
事業者名					
会社名	URBAN STYLE TEL: 096-295-8195 E-mail: urbanstyle@jcom.zaq.nc.jp				

