


MRhill's植木町一木 全7区画

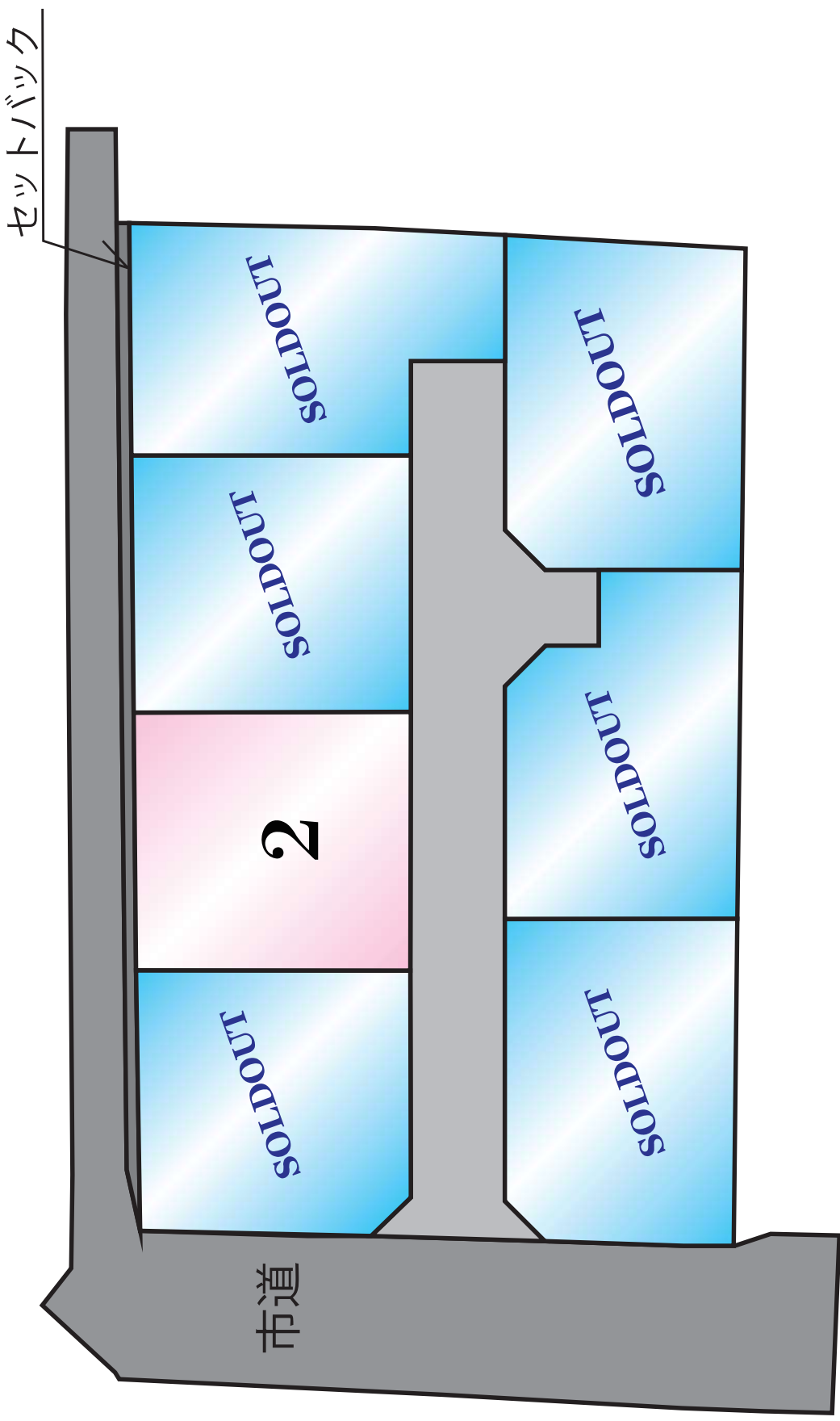
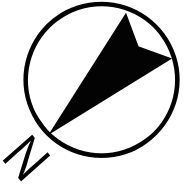


所在地	熊本市北区植木町一木12-6 付近【ナビ検索】			区域区分	市街化調整区域
売買代金	※下記参照			用途地域	無指定
土地面積	※下記参照			電柱	①③⑤⑥
接道	西側 市道 約 8m 、分譲地内道路 約 5m			 	
交通	【バス】平田機工 徒歩約 10分				
建ぺい	40%	容積	80%		
地目	宅地	引渡時期	即時		
上水	宅内	下水	浄化槽		
小学校	植木小学校	中学校	御霊中学校		
備考	<ul style="list-style-type: none"> ・必要経費: 仲介手数料、水道加入金 ・建築条件なし お好きなハウスメーカーで建築ができます ・浄化槽の設置が必要 ・司法書士は売主指定 ・埋蔵文化財包蔵地(前畑遺跡) 工事着工60日前までに届出が必要 				
価格	SOLD OUT				
	② 202.22㎡	61.17坪	6,900,000円		
	SOLD OUT				
	SOLD OUT				
	SOLD OUT				
	SOLD OUT				
	SOLD OUT				
広告有効期限	令和7年7月31日			取引形態: 専任	

熊本県知事(1)第5535号

株式会社 MR不動産

〒862-0951 熊本市中央区上水前寺1丁目12-25 EDEN SUIZENJI 2F
 TEL:096-284-1286 FAX:096-284-1285 営業時間9時～18時定休日:水曜日



地積測量図

地番 18番1、18番3ないし18番10
土地の所在 熊本市北区植木町一木字前畑

1/3

座標面積一覧表

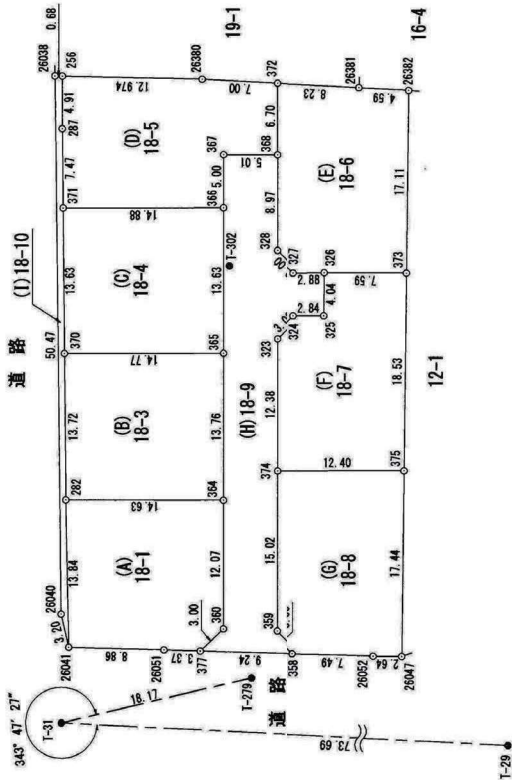
地番	座標面積	地積	坪数
(A)18-1	201.2196480	201.21	60.8689
(B)18-3	202.1760620	202.17	61.1582
(C)18-4	202.2156640	202.21	61.1702
(D)18-5	216.5504675	216.55	65.5065
(E)18-6	219.5560975	219.55	66.4157
(F)18-7	209.6387740	209.63	63.4157
(G)18-8	210.7726965	210.77	63.7587
(H)18-9	263.5376790	263.53	79.7201
(I)18-10	31.0298545	31.02	9.3865
合計	1756.6969430 m ²	1756.64 m ²	531.4005

恒久的地物一覧表(任意座標)

NO	座標	X	Y	種別
T-29	既設普通地積	-9881.033	-29139.204	引張点
T-279	新設普通地積	-9839.751	-29100.658	引張点

座標取得方式: (GNSS) ネットワーク型RTK
取得年月日: 令和4年2月15日

測量年月日	令和5年1月20日
任意座標	



筆界線跡号 プラ植...プラスチック植 コン植 ...コンクリート製基礎

地積測量図

2/3

18番1、18番3ないし18番10

熊本市北区榑木町一木字前畑

地番

土地の所在

地番	界点	X座標 (Xn)	Y座標 (Yn)	点間距離	境界線種別	座標値種別	備考
26041	377	-9827.490	-29088.540	8.860	新設普通金属欄	実測値	
		-9834.597	-29093.830	3.375	新設金属欄	実測値	
		-9837.296	-29095.857	3.001	新設金属欄	実測値	
		-9840.259	-29095.380	12.075	新設普通金属欄	実測値	
		-9847.182	-29085.487	14.636	新設普通金属欄	実測値	
282	373	-9835.217	-29077.057	13.841	新設普通金属欄	実測値	
		-9827.490	-29088.540		新設普通金属欄	実測値	
計算方法				402.432926	2F=Σ [Xn(Yn+1) - Yn(Yn+1)]		
倍面積				201.2196480			
面積				201.21			

地番	界点	X座標 (Xn)	Y座標 (Yn)	点間距離	境界線種別	座標値種別	備考
282	364	-9835.217	-29077.057	14.636	新設普通金属欄	実測値	
		-9847.182	-29085.487	13.769	新設普通金属欄	実測値	
		-9855.083	-29074.211	14.776	新設普通金属欄	実測値	
		-9842.980	-29065.735	13.728	新設普通金属欄	実測値	
計算方法				404.352124	2F=Σ [Xn(Yn+1) - Yn(Yn+1)]		
倍面積				202.1760820			
面積				202.17			

地番	界点	X座標 (Xn)	Y座標 (Yn)	点間距離	境界線種別	座標値種別	備考
370	366	-9842.980	-29065.735	14.776	新設普通金属欄	実測値	
		-9855.083	-29074.211	13.635	新設普通金属欄	実測値	
		-9862.935	-29063.036	14.867	新設普通金属欄	実測値	
		-9850.701	-29054.487	13.635	新設普通金属欄	実測値	
370	371	-9842.980	-29065.735		新設普通金属欄	実測値	
					新設普通金属欄	実測値	
計算方法				404.431328	2F=Σ [Xn(Yn+1) - Yn(Yn+1)]		
倍面積				202.2196640			
面積				202.21			

地番	界点	X座標 (Xn)	Y座標 (Yn)	点間距離	境界線種別	座標値種別	備考
371	366	-9850.701	-29054.497	14.867	新設普通金属欄	実測値	
		-9862.935	-29063.036	5.006	新設普通金属欄	実測値	
		-9865.771	-29058.939	5.013	新設普通金属欄	実測値	
		-9869.871	-29061.823	6.701	新設普通金属欄	実測値	
		-9873.714	-29056.333	7.008	新設普通金属欄	実測値	
26380	256	-9868.198	-29052.010	12.974	新設プラ杭	実測値	
		-9857.754	-29044.313	4.915	新設普通金属欄	実測値	
287	371	-9854.927	-29049.334	7.473	新設普通金属欄	実測値	
		-9850.701	-29054.497		新設普通金属欄	実測値	
計算方法				433.100935	2F=Σ [Xn(Yn+1) - Yn(Yn+1)]		
倍面積				216.5504675			
面積				216.55			

測量員 榑木町一木字前畑 コシ 榑木町一木字前畑 測量員

地番	界点	X座標 (Xn)	Y座標 (Yn)	点間距離	境界線種別	座標値種別	備考
328	327	-9864.727	-29069.176	3.008	新設普通金属欄	実測値	
		-9865.265	-29072.135	2.889	新設普通金属欄	実測値	
		-9867.646	-29073.772	7.591	新設普通金属欄	実測値	
		-9873.844	-29078.155	17.110	新設普通金属欄	実測値	
		-9880.198	-29064.252	4.599	新設プラ杭	実測値	
26381	372	-9873.714	-29056.333	6.701	新設プラ杭	実測値	
		-9869.871	-29061.823	8.974	新設普通金属欄	実測値	
328	323	-9864.727	-29069.176		新設普通金属欄	実測値	
					新設普通金属欄	実測値	
計算方法				439.112195	2F=Σ [Xn(Yn+1) - Yn(Yn+1)]		
倍面積				219.5660975			
面積				219.55			

地番	界点	X座標 (Xn)	Y座標 (Yn)	点間距離	境界線種別	座標値種別	備考
374	375	-9852.877	-29086.111	12.401	新設普通金属欄	実測値	
		-9863.041	-29093.215	18.534	新設普通金属欄	実測値	
		-9873.844	-29078.155	7.591	新設普通金属欄	実測値	
		-9867.646	-29073.772	4.049	新設普通金属欄	実測値	
		-9865.288	-29077.063	2.849	新設普通金属欄	実測値	
324	323	-9862.953	-29075.431	3.020	新設普通金属欄	実測値	
		-9859.980	-29075.984	12.386	新設普通金属欄	実測値	
374	374	-9852.877	-29086.111		新設普通金属欄	実測値	
					新設普通金属欄	実測値	
計算方法				419.277548	2F=Σ [Xn(Yn+1) - Yn(Yn+1)]		
倍面積				209.6387740			
面積				209.63			

地番	界点	X座標 (Xn)	Y座標 (Yn)	点間距離	境界線種別	座標値種別	備考
359	26052	-9844.251	-29098.411	3.001	新設普通金属欄	実測値	
		-9844.719	-29101.375	7.491	新設普通金属欄	実測値	
		-9850.725	-29105.882	2.643	新設普通金属欄	実測値	
		-9852.876	-29107.387	17.441	新設普通金属欄	実測値	
		-9863.041	-29093.215	12.401	新設普通金属欄	実測値	
374	369	-9852.877	-29086.111	15.023	新設普通金属欄	実測値	
		-9844.251	-29098.411		新設普通金属欄	実測値	
計算方法				421.545393	2F=Σ [Xn(Yn+1) - Yn(Yn+1)]		
倍面積				210.7726965			
面積				210.77			

地積測量図

3/3

18番1、18番3ないし18番10

熊本市北区榎木町一木字前畑

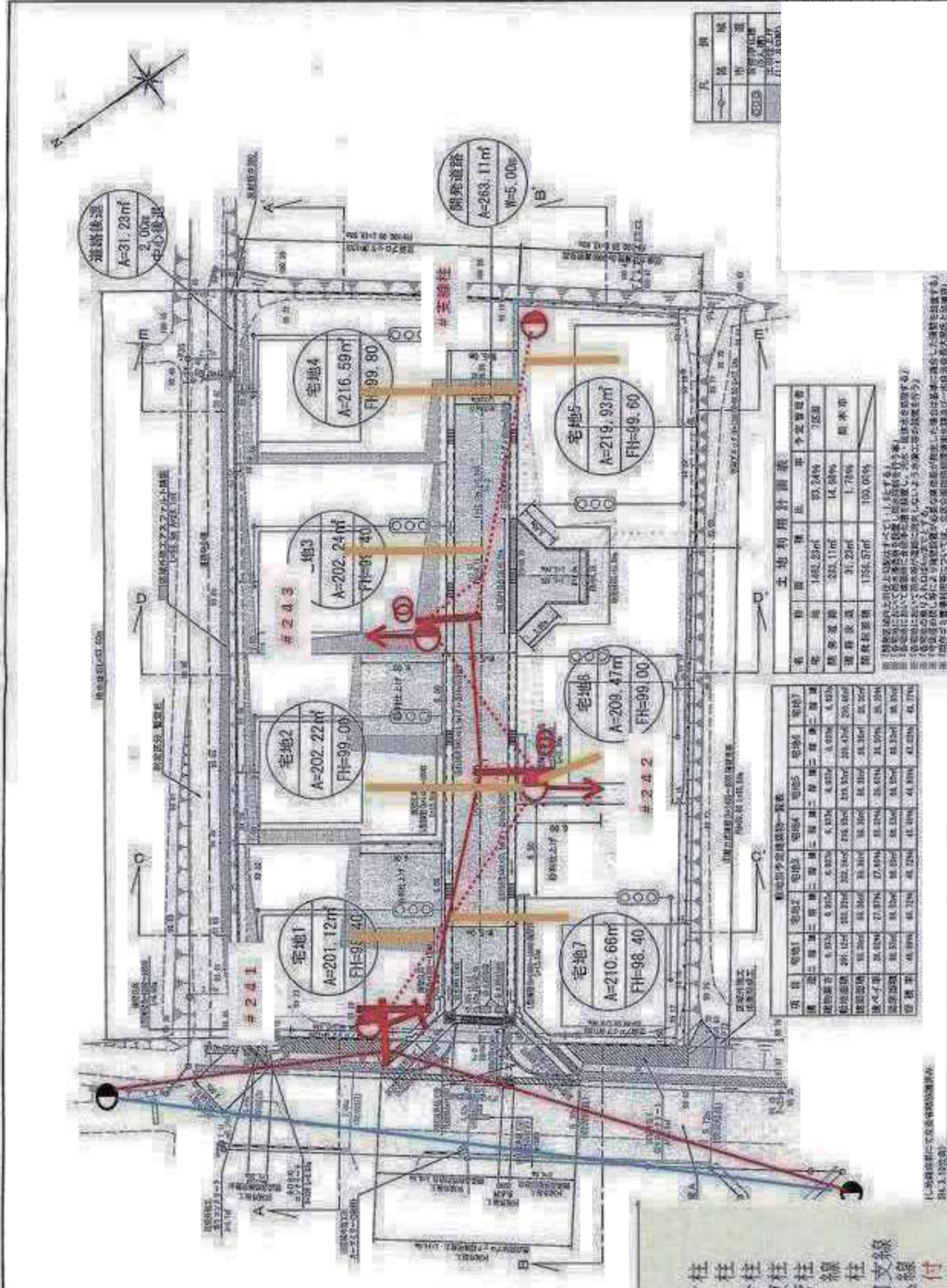
地番

土地の所在

地番	境界点	(B)18-9 X座標 (Xm)	Y座標 (Ym)	点間距離	境界線種別	建ぺい率種別	備考
377		-9837.296	-29095.857	9.249	新設金属標	実測値	
358		-9844.719	-29101.375	3.001	新設金属標	実測値	
359		-9844.251	-29098.411	15.023	新設金属標	実測値	
374		-9852.877	-29086.111	12.386	新設金属標	実測値	
323		-9859.980	-29075.964	3.020	新設金属標	実測値	
324		-9865.953	-29077.053	4.049	新設普通金属標	実測値	
325		-9865.288	-29075.431	2.849	新設普通金属標	実測値	
326		-9867.646	-29073.772	2.899	新設普通金属標	実測値	
327		-9865.285	-29072.136	3.008	新設普通金属標	実測値	
328		-9864.727	-29069.176	8.974	新設金属標	実測値	
368		-9869.871	-29061.823	5.013	新設普通金属標	実測値	
367		-9865.771	-29058.939	5.008	新設普通金属標	実測値	
366		-9862.895	-29063.036	13.635	新設金属標	実測値	
365		-9855.083	-29074.211	13.769	新設金属標	実測値	
364		-9847.182	-29085.487	12.075	新設金属標	実測値	
360		-9840.259	-29095.380	3.001	新設金属標	実測値	
377		-9837.296	-29095.857		新設金属標	実測値	
計算方法							$2F = \sum [X_n(Y_{n+1} - Y_{n-1})]$
積面積 (㎡)							527.075358
地積							263.5376790
地積							263.53 ㎡

地番	境界点	(D)18-10 X座標 (Xm)	Y座標 (Ym)	点間距離	境界線種別	建ぺい率種別	備考
26041		-9827.490	-29088.540	13.841	新設普通金属標	実測値	
282		-9835.217	-29077.957	13.728	新設普通金属標	実測値	
370		-9842.980	-29065.735	13.635	新設普通金属標	実測値	
371		-9850.701	-29054.497	7.473	新設普通金属標	実測値	
287		-9854.927	-29048.334	4.915	新設金属標	実測値	
256		-9857.754	-29044.313	0.684	新設普通金属標	実測値	
26038		-9857.203	-29043.908	50.476	新設普通金属標	実測値	
26040		-9828.717	-29085.578	3.206	新設普通金属標	実測値	
26041		-9827.490	-29088.540		新設普通金属標	実測値	
計算方法							$2F = \sum [X_n(Y_{n+1} - Y_{n-1})]$
積面積 (㎡)							62.059709
地積							31.0298545
地積							31.02 ㎡

測量員 榎木町一木字前畑 18番1、18番3ないし18番10



尺 寸 換 算	
1cm	1m
1mm	1m
1cm	1m
1mm	1m
1cm	1m
1mm	1m

土地利用計画表

名	積	積	率	率	率
宅	1,402.29㎡	93.24%			
道	333.11㎡	14.89%			
溝	31.23㎡	1.74%			
計	1,766.63㎡	100.00%			

敷地別寸法計算表

項目	宅地1		宅地2		宅地3		宅地4		宅地5		宅地6		宅地7	
	面積	割合	面積	割合	面積	割合	面積	割合	面積	割合	面積	割合	面積	割合
敷地面積	4,970㎡	6.97%	4,970㎡	6.97%	4,970㎡	6.97%	4,970㎡	6.97%	4,970㎡	6.97%	4,970㎡	6.97%	4,970㎡	6.97%
道路面積	297.12㎡	0.42%	297.12㎡	0.42%	297.12㎡	0.42%	297.12㎡	0.42%	297.12㎡	0.42%	297.12㎡	0.42%	297.12㎡	0.42%
溝面積	31.23㎡	0.04%	31.23㎡	0.04%	31.23㎡	0.04%	31.23㎡	0.04%	31.23㎡	0.04%	31.23㎡	0.04%	31.23㎡	0.04%
計面積	5,300.00㎡	7.43%	5,300.00㎡	7.43%	5,300.00㎡	7.43%	5,300.00㎡	7.43%	5,300.00㎡	7.43%	5,300.00㎡	7.43%	5,300.00㎡	7.43%
敷地面積	48.99%		48.99%		48.99%		48.99%		48.99%		48.99%		48.99%	
道路面積	0.42%		0.42%		0.42%		0.42%		0.42%		0.42%		0.42%	
溝面積	0.04%		0.04%		0.04%		0.04%		0.04%		0.04%		0.04%	

1. 表示区分
 ○ コンクリ柱
 ● 複合木柱
 ⊙ 鋼板柱
 ⊚ 鋼管柱
 ⊗ 支線
 ⊛ 共同支線
 ⊜ 引込線
 ⊝ 取付
 ⊞ 撤去
 ⊠ 既設
 ⊡ 変圧器

1. 表示区分
- コンクリ柱
 - 複合木柱
 - ⊙ 鋼板柱
 - ⊚ 鋼管柱
 - ⊗ 支線
 - ⊛ 共同支線
 - ⊜ 引込線
 - ⊝ 取付
 - ⊞ 撤去
 - ⊠ 既設
 - ⊡ 変圧器

1:1000