

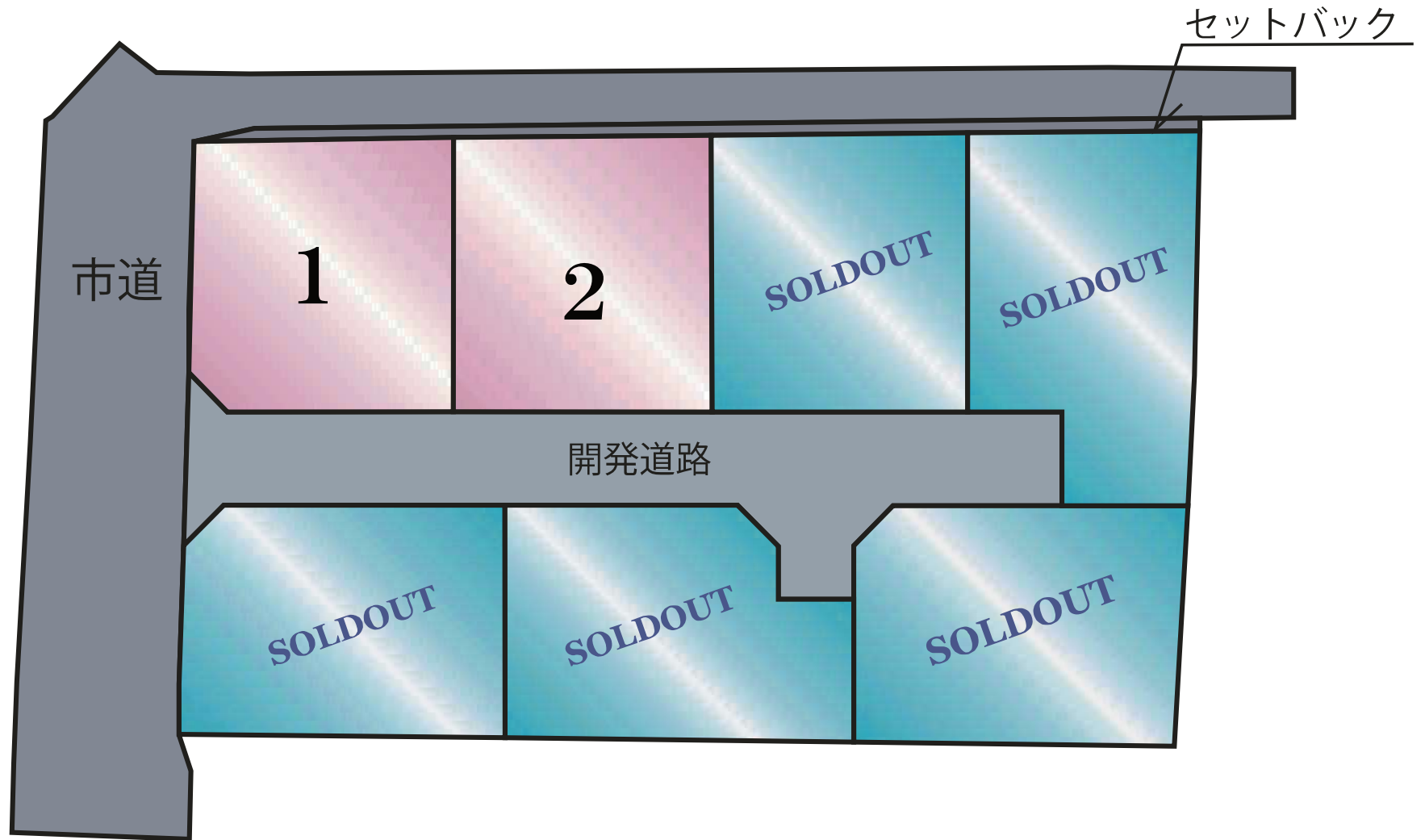
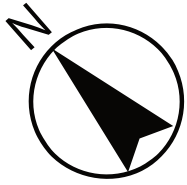
MRhill's 植木町一木 7区画

【人気の北区エリアに建築条件なし誕生！】

価格別紙参照

建築条件なし

所在地	熊本市北区植木町一木12-6付近【ナビ検索】			水道加入金	一律 69,500円
区域区分	市街化調整区域			受益者負担金	無し
用途地域	無指定			仲介手数料	売買代金×3%+6万円×1.1(税)
接道	西側市道 幅員約8m 分譲地内道路 約5m			電柱設置箇所	①③⑤⑥
交通	【バス】平田機工 徒歩約10分			備考	※必要経費: 仲介手数料、水道加入金 ※浄化槽の設置が必要 ※司法書士は売主指定 ※埋蔵文化財包蔵地(前畑遺跡) 工事着工60日前迄に届出が必要
建ぺい率	40%	容積率	80%	熊本県知事(1)第5535号	
地目	宅地	引渡時期	即時	株式会社 MR不動産 〒862-0951 熊本市中央区上水前寺1丁目1-31 ↑ホームページ分譲地情報検索♪Instagram→【mr_fudousan】	
上水	宅内	下水	浄化槽	TEL:096-284-1286 FAX:096-284-1285	
小学校	植木小	中学校	五霊中	☆MRhill'sシリーズは、弊社が土地の仕入れ→造成→マーケティング→ 価格設定→売買契約決済まで一貫してワンストップでコンサルティングを行ってます	
広告有効期	令和7年1月31日	取引形態	専任	売買物件募集中！スピーディーに売却致します。 査定無料！また、ほしい土地を買い付けに行きます。ご相談下さい。 当社から得た情報をもとに、当該物件の売主または関係者へ接触することを厳禁とします。 なお、接触を確認した場合、その内容次第で損害賠償請求等の法的手段を講じ;	
担当(片岡) 携帯:080-1776-4531				   	



☆MRhill's植木町一木7区画☆価格表

区画	面積	坪数	坪単価	土地価格
1	201.12㎡	60.83坪	10.68万円	6,500,000円
2	202.22㎡	61.17坪	11.28万円	6,900,000円
ご成約ありがとうございました。				
ご成約ありがとうございました。				
ご成約ありがとうございました。				
ご成約ありがとうございました。				
ご成約ありがとうございました。				

株式会社MR不動産

空き状況確認→

TEL：096 - 284 - 1286

買付発信→

FAX：096 - 284 - 1285

※完成前分譲地の場合は、記載㎡が若干誤差が生じる場合があります。実測清算なし



60m

1:1500

地番	18番1、18番3ないし18番10	地積測量図
土地の所在	熊本市北区植木町一木字前畑	

1/3

座標面積一覧表

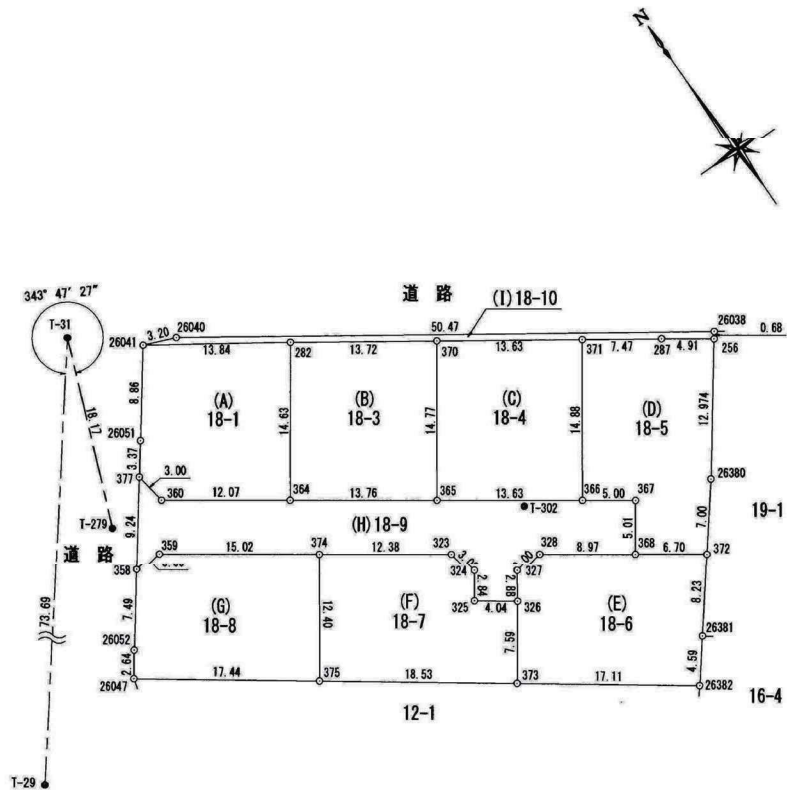
地番	座標面積	地積	坪数
(A) 18-1	201.2196480	201.21	60.8689
(B) 18-3	202.1760620	202.17	61.1582
(C) 18-4	202.2156640	202.21	61.1702
(D) 18-5	216.5504675	216.55	65.5065
(E) 18-6	219.5560975	219.55	66.4157
(F) 18-7	209.6387740	209.63	63.4157
(G) 18-8	210.7726965	210.77	63.7587
(H) 18-9	263.5376790	263.53	79.7201
(I) 18-10	31.0298545	31.02	9.3865
合計	1756.6969430 m ²	1756.64 m ²	531.4005

恒久的地物一覧表(任意座標)

NO	標識	X	Y	種別
T-29	既設普通金属標	-9881.033	-29139.204	引標点
T-279	新設普通金属標	-9839.751	-29100.658	引標点

座標取得方式：(GNSS)ネットワーク型RTK
取得年月日：令和4年2月15日

測量年月日	令和5年1月20日
任意座標	



境界標略号 プラ杭・・・プラスチック杭 コン杭・・・コンクリート杭

地番 (A) 18-1						
筆界点	X座標 (Xn)	Y座標 (Yn)	点間距離	境界標種別	座標値種別	備考
26041	-9827.490	-29088.540	8.860	新設普通金属標	実測値	
26051	-9834.597	-29093.830	3.375	新設金属標	実測値	
377	-9837.296	-29095.857	3.001	新設金属標	実測値	
360	-9840.259	-29095.380	12.075	新設金属標	実測値	
364	-9847.182	-29085.487	14.636	新設金属標	実測値	
282	-9835.217	-29077.057	13.841	新設普通金属標	実測値	
26041	-9827.490	-29088.540		新設普通金属標	実測値	
計算方法	$2F = \sum [X_n(Y_{n+1} - Y_{n-1})]$					
倍面積						402.439296
面積 (㎡)						201.2196480
地積						201.21 ㎡

地番 (B) 18-3						
筆界点	X座標 (Xn)	Y座標 (Yn)	点間距離	境界標種別	座標値種別	備考
282	-9835.217	-29077.057	14.636	新設普通金属標	実測値	
364	-9847.182	-29085.487	13.769	新設金属標	実測値	
365	-9855.083	-29074.211	14.776	新設金属標	実測値	
370	-9842.980	-29065.735	13.728	新設普通金属標	実測値	
282	-9835.217	-29077.057		新設普通金属標	実測値	
計算方法	$2F = \sum [X_n(Y_{n+1} - Y_{n-1})]$					
倍面積						404.352124
面積 (㎡)						202.1760620
地積						202.17 ㎡

地番 (C) 18-4						
筆界点	X座標 (Xn)	Y座標 (Yn)	点間距離	境界標種別	座標値種別	備考
370	-9842.980	-29065.735	14.776	新設普通金属標	実測値	
365	-9855.083	-29074.211	13.635	新設金属標	実測値	
366	-9862.895	-29063.036	14.887	新設金属標	実測値	
371	-9850.701	-29054.497	13.635	新設普通金属標	実測値	
370	-9842.980	-29065.735		新設普通金属標	実測値	
計算方法	$2F = \sum [X_n(Y_{n+1} - Y_{n-1})]$					
倍面積						404.431328
面積 (㎡)						202.2156640
地積						202.21 ㎡

地番 (D) 18-5						
筆界点	X座標 (Xn)	Y座標 (Yn)	点間距離	境界標種別	座標値種別	備考
371	-9850.701	-29054.497	14.887	新設普通金属標	実測値	
366	-9862.895	-29063.036	5.006	新設金属標	実測値	
367	-9865.771	-29058.939	5.013	新設普通金属標	実測値	
368	-9869.871	-29061.823	6.701	新設普通金属標	実測値	
372	-9873.714	-29056.333	7.008	新設プラ杭	実測値	
26380	-9868.198	-29052.010	12.974	新設金属標	実測値	
256	-9857.754	-29044.313	4.915	新設普通金属標	実測値	
287	-9854.927	-29048.334	7.473	新設金属標	実測値	
371	-9850.701	-29054.497		新設普通金属標	実測値	
計算方法	$2F = \sum [X_n(Y_{n+1} - Y_{n-1})]$					
倍面積						433.100935
面積 (㎡)						216.5504675
地積						216.55 ㎡

境界標種別 プラ杭・・・プラスチック杭 コン杭・・・コンクリート杭

地番	18番1、18番3ないし18番10	地積測量図
土地の所在	熊本市北区植木町一木字前畑	

(2/3)

地番 (E) 18-6						
筆界点	X座標 (Xn)	Y座標 (Yn)	点間距離	境界標種別	座標値種別	備考
328	-9864.727	-29069.176	3.008	新設金属標	実測値	
327	-9865.265	-29072.136	2.889	新設普通金属標	実測値	
326	-9867.646	-29073.772	7.591	新設普通金属標	実測値	
373	-9873.844	-29078.155	17.110	新設普通金属標	実測値	
26382	-9883.817	-29064.252	4.599	新設プラ杭	実測値	
26381	-9880.198	-29061.414	8.238	新設プラ杭	実測値	
372	-9873.714	-29056.333	6.701	新設プラ杭	実測値	
368	-9869.871	-29061.823	8.974	新設普通金属標	実測値	
328	-9864.727	-29069.176		新設金属標	実測値	
計算方法	$2F = \sum [X_n(Y_{n+1} - Y_{n-1})]$					
倍面積						439.112195
面積 (㎡)						219.5560975
地積						219.55 ㎡

地番 (F) 18-7						
筆界点	X座標 (Xn)	Y座標 (Yn)	点間距離	境界標種別	座標値種別	備考
374	-9852.877	-29086.111	12.401	新設金属標	実測値	
375	-9863.041	-29093.215	18.534	新設普通金属標	実測値	
373	-9873.844	-29078.155	7.591	新設普通金属標	実測値	
326	-9867.646	-29073.772	4.049	新設普通金属標	実測値	
325	-9865.288	-29077.063	2.849	新設普通金属標	実測値	
324	-9862.953	-29075.431	3.020	新設普通金属標	実測値	
323	-9859.980	-29075.964	12.386	新設金属標	実測値	
374	-9852.877	-29086.111		新設普通金属標	実測値	
計算方法	$2F = \sum [X_n(Y_{n+1} - Y_{n-1})]$					
倍面積						419.277548
面積 (㎡)						209.6387740
地積						209.63 ㎡

地番 (G) 18-8						
筆界点	X座標 (Xn)	Y座標 (Yn)	点間距離	境界標種別	座標値種別	備考
359	-9844.251	-29098.411	3.001	新設金属標	実測値	
358	-9844.719	-29101.375	7.491	新設金属標	実測値	
26052	-9850.725	-29105.852	2.643	新設金属標	実測値	
26047	-9852.876	-29107.387	17.441	新設普通金属標	実測値	
375	-9863.041	-29093.215	12.401	新設普通金属標	実測値	
374	-9852.877	-29086.111	15.023	新設金属標	実測値	
359	-9844.251	-29098.411		新設金属標	実測値	
計算方法	$2F = \sum [X_n(Y_{n+1} - Y_{n-1})]$					
倍面積						421.545393
面積 (㎡)						210.7726965
地積						210.77 ㎡

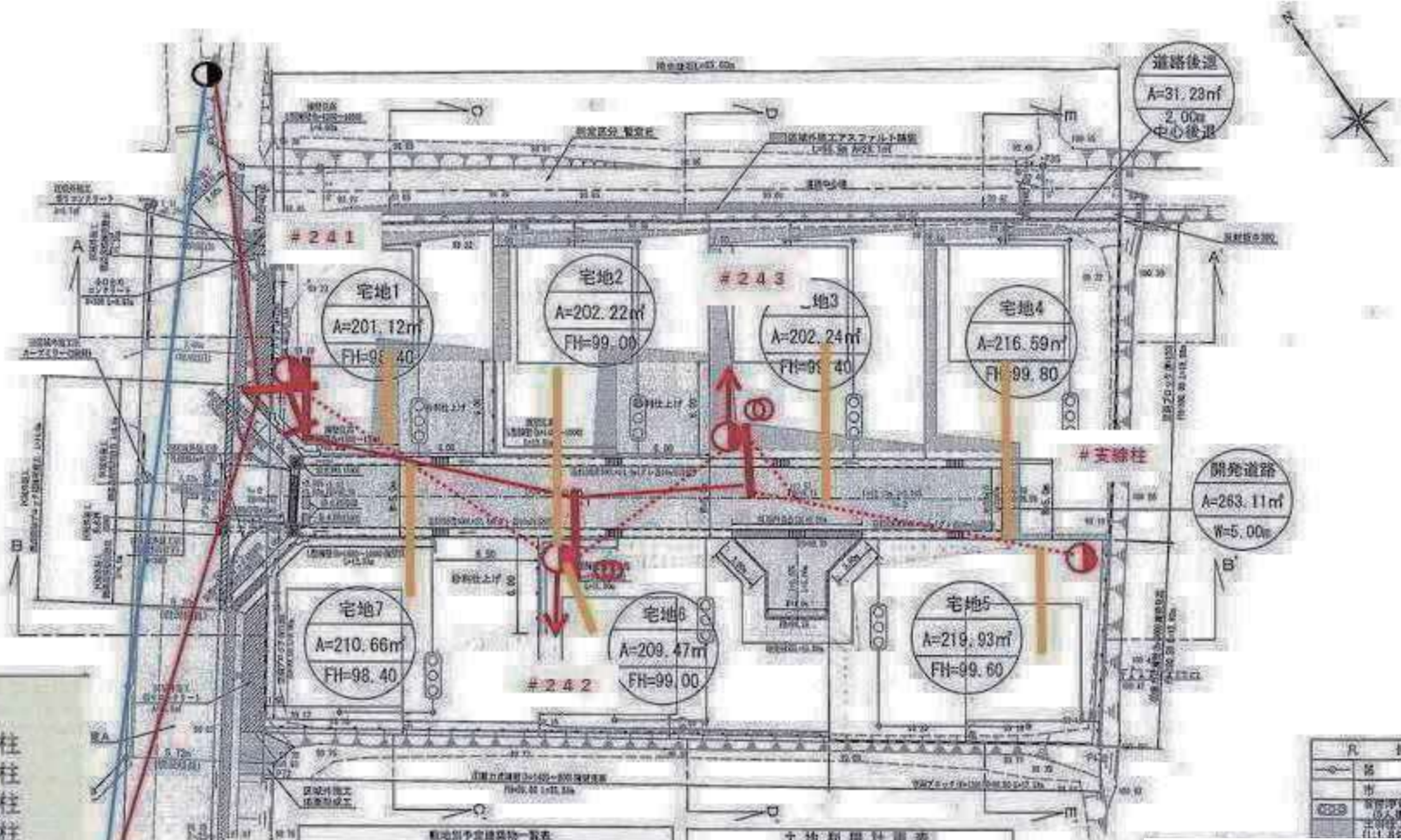
地番	18番1、18番3ないし18番10	地積測量図
土地の所在	熊本市北区植木町一木字前畑	

3/3

地番	(H)18-9		点間距離	境界線種別	座標値種別	備考
境界点	X座標 (Xn)	Y座標 (Yn)				
377	-9837.296	-29095.857	9.240	新設金属標	実測値	
358	-9844.719	-29101.375	3.001	新設金属標	実測値	
359	-9844.251	-29098.411	15.023	新設金属標	実測値	
374	-9852.877	-29086.111	12.386	新設金属標	実測値	
323	-9859.980	-29075.964	3.020	新設金属標	実測値	
324	-9862.953	-29075.431	2.849	新設普通金属標	実測値	
325	-9865.288	-29077.063	4.049	新設普通金属標	実測値	
326	-9867.646	-29073.772	2.889	新設普通金属標	実測値	
327	-9865.265	-29072.136	3.008	新設普通金属標	実測値	
328	-9864.727	-29069.176	8.974	新設金属標	実測値	
368	-9869.871	-29061.823	5.013	新設普通金属標	実測値	
367	-9865.771	-29058.939	5.006	新設普通金属標	実測値	
366	-9862.895	-29063.036	13.635	新設金属標	実測値	
365	-9855.083	-29074.211	13.789	新設普通金属標	実測値	
364	-9847.182	-29085.487	12.075	新設金属標	実測値	
360	-9840.259	-29095.380	3.001	新設金属標	実測値	
377	-9837.296	-29095.857		新設金属標	実測値	
計算法						$2F = \sum [X_n(Y_{n+1} - Y_{n-1})]$
倍面積						527.075358
面積 (㎡)						263.5376790
地積						263.53 ㎡

地番	(I)18-10		点間距離	境界線種別	座標値種別	備考
境界点	X座標 (Xn)	Y座標 (Yn)				
26041	-9827.490	-29088.540	13.841	新設普通金属標	実測値	
282	-9835.217	-29077.057	13.728	新設普通金属標	実測値	
370	-9842.980	-29065.735	13.635	新設普通金属標	実測値	
371	-9850.701	-29054.497	7.473	新設普通金属標	実測値	
287	-9854.927	-29048.334	4.915	新設金属標	実測値	
256	-9857.754	-29044.313	0.684	新設普通金属標	実測値	
26038	-9857.203	-29043.908	50.476	新設普通金属標	実測値	
26040	-9828.717	-29085.578	3.206	新設普通金属標	実測値	
26041	-9827.490	-29088.540		新設普通金属標	実測値	
計算法						$2F = \sum [X_n(Y_{n+1} - Y_{n-1})]$
倍面積						62.059709
面積 (㎡)						31.0298545
地積						31.02 ㎡

境界線略図 プラ標... プラスチック標 コン標... コンケル...



1. 表示区分

-コンクリート柱
-木柱
-複合柱
-鋼板柱
-鋼管柱
-支線柱
- └.....支線柱
- └.....共同支線柱
- └.....引込線
- 赤.....取付
- 青.....撤去
- 黒.....既設
- ⊙.....変圧器

敷地別予定建築条件一覧表

項目	宅地1	宅地2	宅地3	宅地4	宅地5	宅地6	宅地7
建築面積	8.93㎡	8.93㎡	8.93㎡	6.93㎡	8.93㎡	6.93㎡	6.93㎡
敷地面積	201.12㎡	202.22㎡	202.24㎡	216.59㎡	209.47㎡	210.66㎡	219.93㎡
建築密度	4.44%	4.41%	4.41%	3.20%	4.26%	3.24%	3.13%
延べ面積	28.82㎡	27.87㎡	27.89㎡	21.27㎡	28.67㎡	21.29㎡	28.29㎡
建築高	98.50m	99.00m	99.00m	99.00m	99.00m	98.40m	99.60m
容積率	44.39%	44.32%	44.32%	44.41%	44.39%	44.03%	44.37%

土地利用計画表

名	積算	積算率	予定容積率
宅地	1462.23㎡	93.24%	75%
開発道路	263.11㎡	14.98%	
道路後退	31.23㎡	1.78%	開発市
開発総面積	1756.57㎡	100.00%	

※ 1. 敷地面積は、建築基準法第11条第1項の規定に基づき、建築敷地面積を算出する。
 ※ 2. 敷地面積は、建築基準法第11条第2項の規定に基づき、敷地面積を算出する。
 ※ 3. 敷地面積は、建築基準法第11条第3項の規定に基づき、敷地面積を算出する。
 ※ 4. 敷地面積は、建築基準法第11条第4項の規定に基づき、敷地面積を算出する。
 ※ 5. 敷地面積は、建築基準法第11条第5項の規定に基づき、敷地面積を算出する。
 ※ 6. 敷地面積は、建築基準法第11条第6項の規定に基づき、敷地面積を算出する。
 ※ 7. 敷地面積は、建築基準法第11条第7項の規定に基づき、敷地面積を算出する。
 ※ 8. 敷地面積は、建築基準法第11条第8項の規定に基づき、敷地面積を算出する。
 ※ 9. 敷地面積は、建築基準法第11条第9項の規定に基づき、敷地面積を算出する。
 ※ 10. 敷地面積は、建築基準法第11条第10項の規定に基づき、敷地面積を算出する。

凡 例

○	柱
○	支線
○	支線柱
○	共同支線柱
○	引込線
○	取付
○	撤去
○	既設
○	変圧器