

◆麻生専門学校グループ presents

TGC KUMAMOTO 2024

by TOKYO GIRLS COLLECTION

弊社はパートナーとして協賛しています

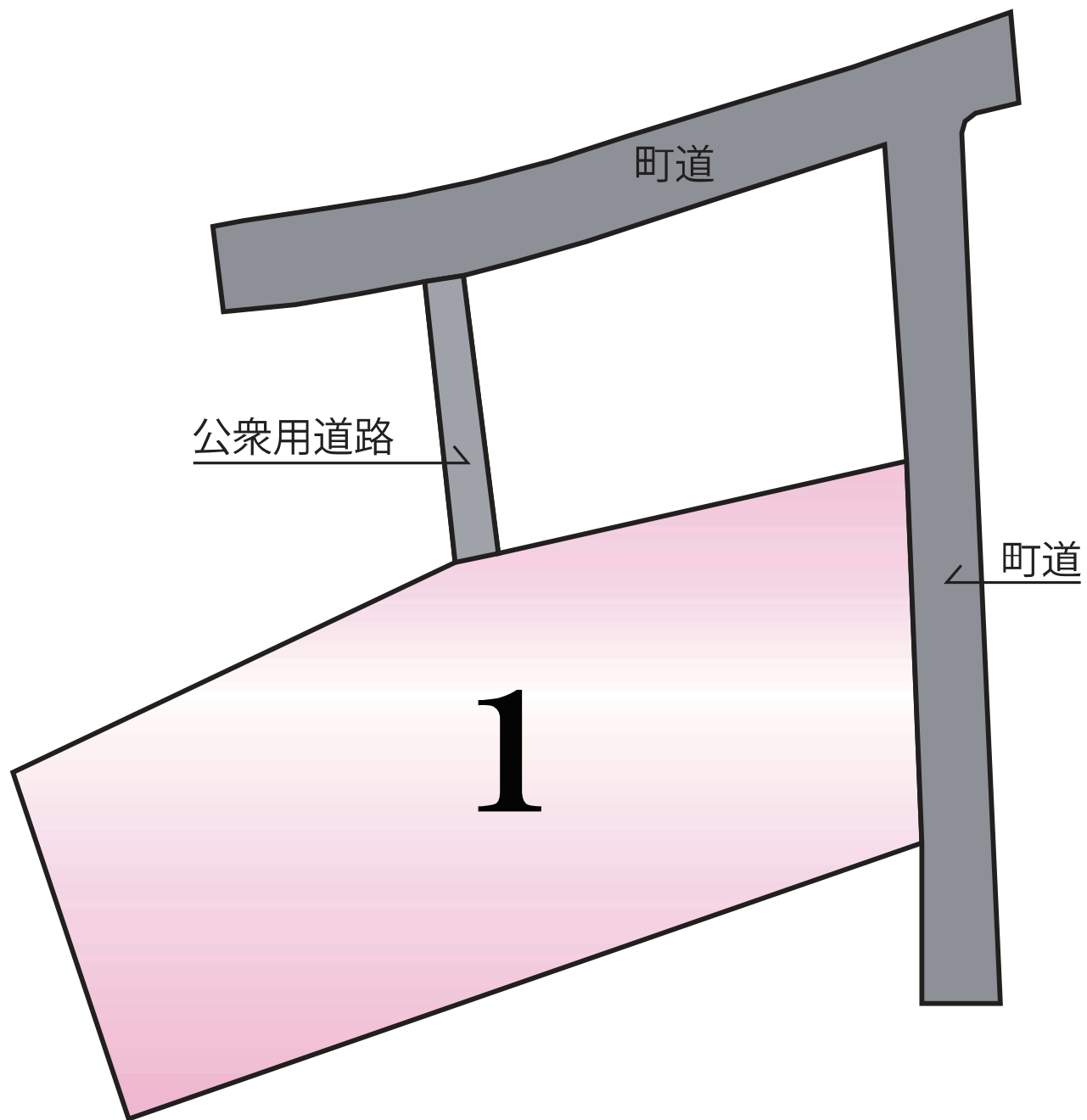
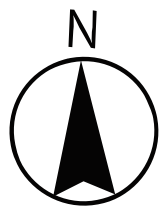
上益城郡益城町宮園

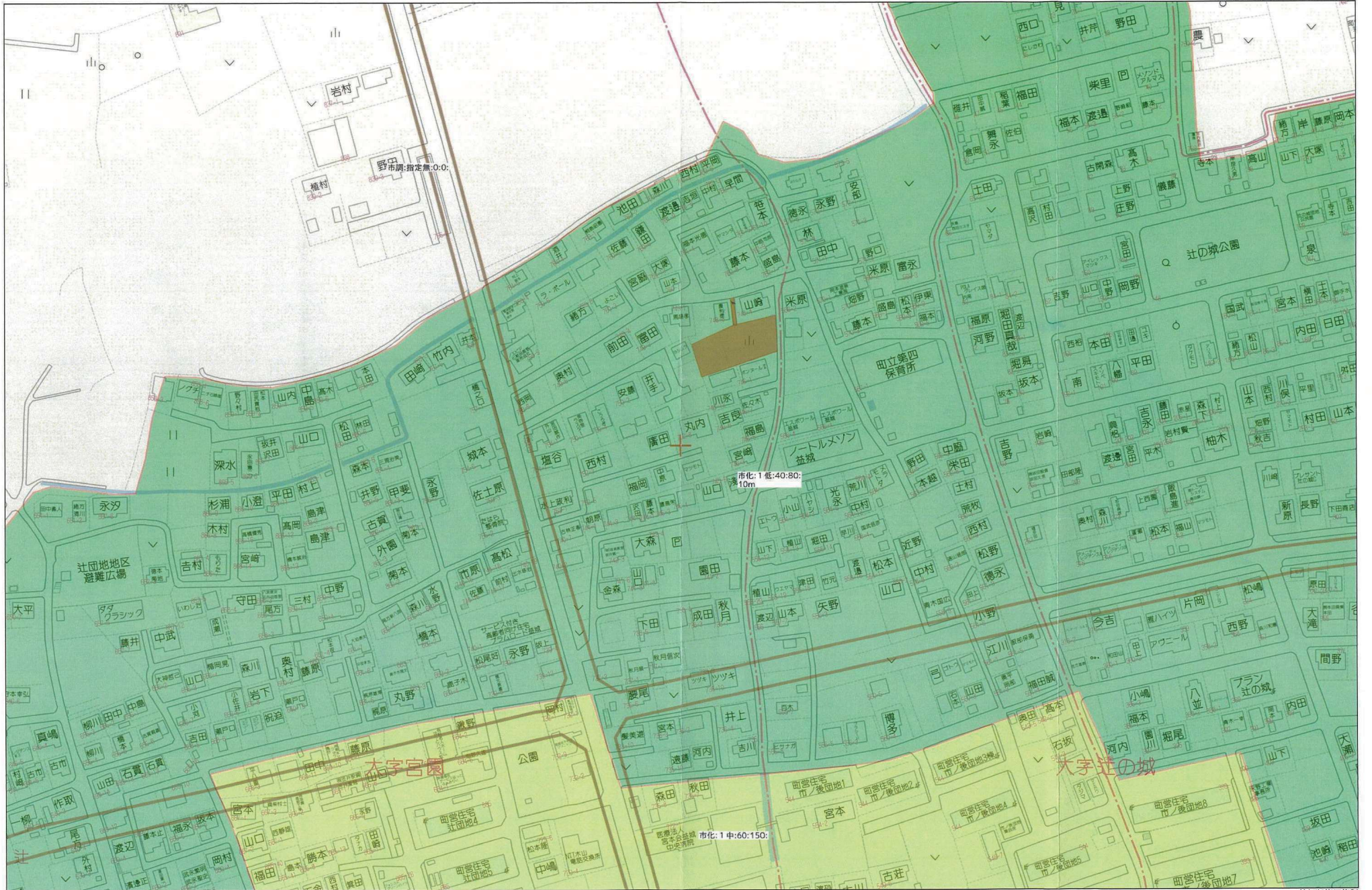
【建築条件なし】

所在地	上益城郡益城町宮園748-4付近【ナビ検索】			価格	6,020万円 (坪単価 約21.31万円)
交通	【バス】 木山農協前 徒歩約7分			土地面積	933.51㎡ (282.38坪)
接道	東側町道 幅員約3.2m 間口約19.5m			仲介手数料	売買代金×3%+6万円×1.1(税)
区域区分	市街化区域	用途地域	一種低層	備考	※確定測量後の現況渡し。 ※益城中央小学校校区になります。 ※木山中校区になります。 ※受益者負担金が370円/㎡ ※水道加入金66,000円
建ぺい率	40%	容積率	80%		
地目	畑	引渡時期	相談	熊本県知事(1)第5535号 株式会社 MR不動産 〒862-0951 熊本市中央区上水前寺1丁目1-31 ↑ホームページ分譲地情報検索♪Instagram→【mr_fudousan】 TEL:096-284-1286 FAX:096-284-1285 ☆MRhill'sシリーズは、弊社が土地の仕入れ→造成→マーケティング→ 価格設定→売買契約決済まで一貫してワンストップでコンサルティングを行ってます 売買物件募集中！スピーディーに売却致します。 査定無料！また、ほしい土地を買い付けに行きます。ご相談下さい。 当社から得た情報をもとに、当該物件の売主または関係者へ接触することを厳禁とします。	
最適用地	AP用地	土地権利	所有権		
上水	前面	下水	前面		
電気	九州電力	ガス	プロパンガス		
広告有効期	R6.11月末	取引形態	一般		

担当(池松) 携帯:090-8419-2719







55. 3. 25

4014315

748-5 → 748-5. -10

地番 748-10

地積測量図

土地の所在 上益城郡益城町大字宮園字一の迫

会員専用

求積

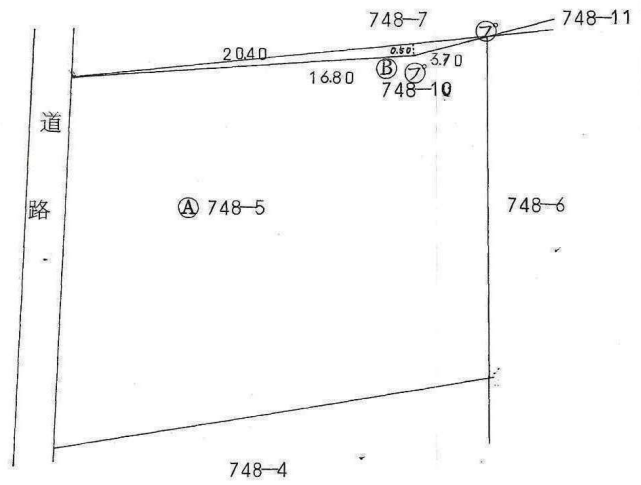
$2.040 \times 0.50 \div 2 = 5.10$

地積

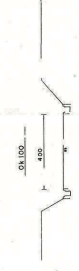
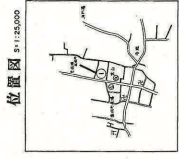
- 748-5.....341 m²
- Ⓐ 748-5...336 m²
- Ⓑ 748-10...5 m² 10

筆界.境界標の種類

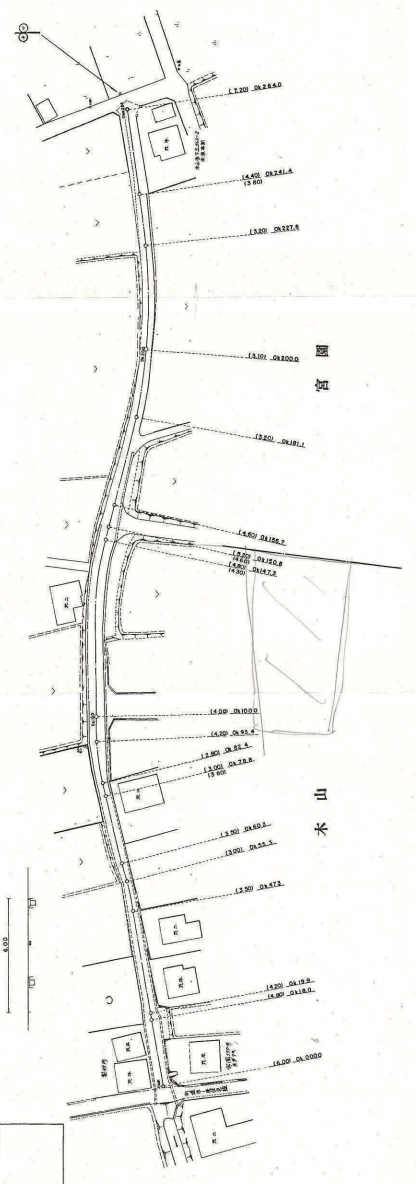
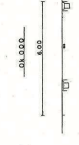
Ⓒ プラスチック製杭



町漁赤ノ後下比線
 平面圖
 總長五拾壹丈一



管 圖

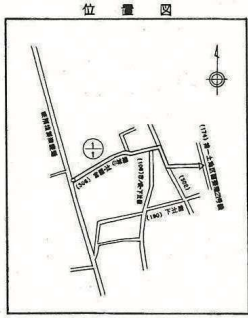


管 圖

水 山

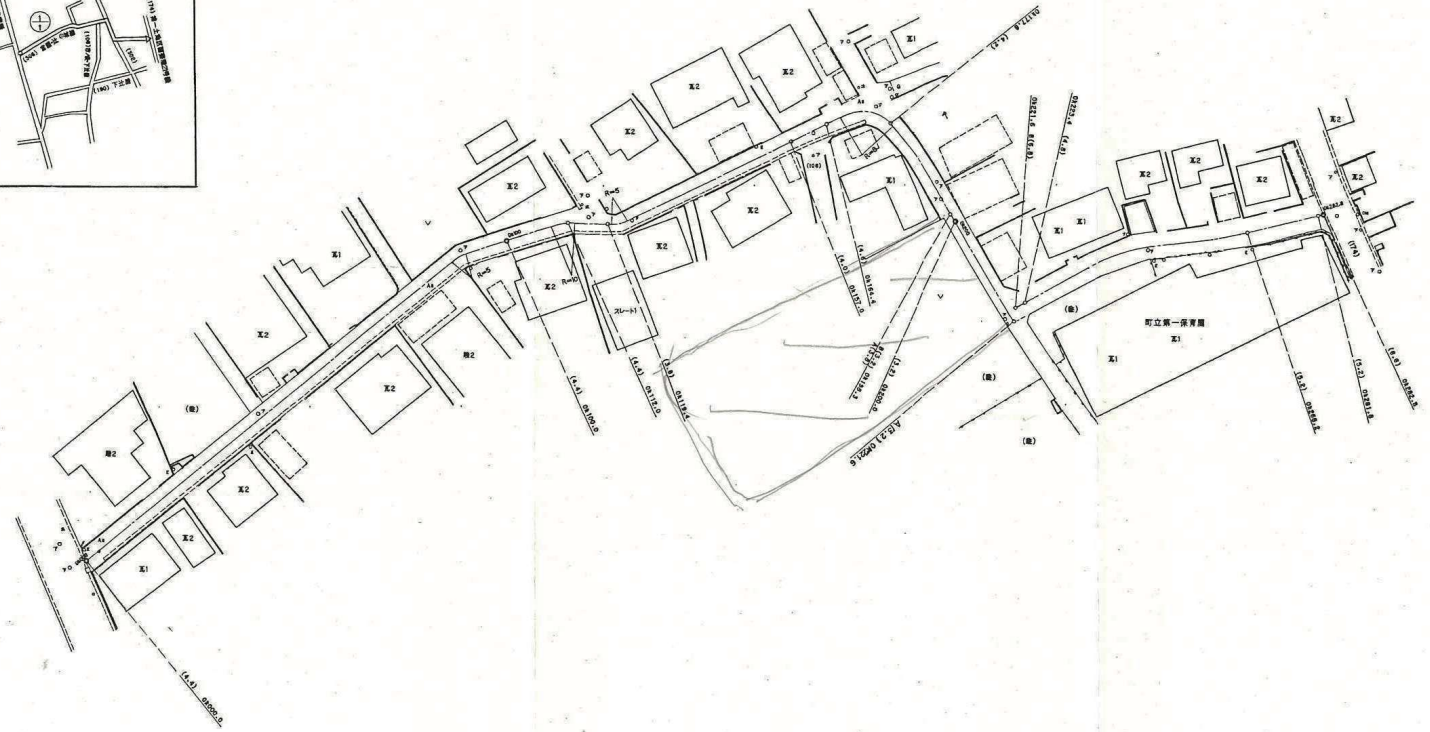
北側

1/1



町道宮園・辻の城線
平面図

縮尺 五百分之一



十
三
三
の
出
・
願
和
(300)

