

# MRhill's御代志駅北 全11区画



一すべての人に不動産をー  
株式会社 MR不動産

所在地	合志市御代志1418-1付近【ナビ検索】			区域区分	市街化調整区域
売買代金	※価格表参照			用途地域	無指定
土地面積	※価格表参照			電柱	③⑤⑧⑨⑩
接道	西側市道 幅員約6m 分譲地内道路 幅員約6m				
交通	乗合バス「大池神社前」 徒歩約4分				
建ぺい	70%	容積	200%		
地目	宅地	引渡時期	即時		
上水	宅内	下水	宅内		
小学校	西合志中央小学校	中学校	西合志中学校		

## 備考

・必要経費: 仲介手数料、水道加入金、受益者負担金

※建築条件なし

※司法書士は売主指定

## 価格

SOLD OUT

SOLD OUT

SOLD OUT

SOLD OUT

SOLD OUT

⑪217.89㎡ 65.91坪 12,200,000円

SOLD OUT

⑤200.13㎡ 60.54坪 12,100,000円

SOLD OUT

SOLD OUT

SOLD OUT

広告  
有効期限

令和8年3月31日

取引形態: 専任

熊本県知事(1)第5535号

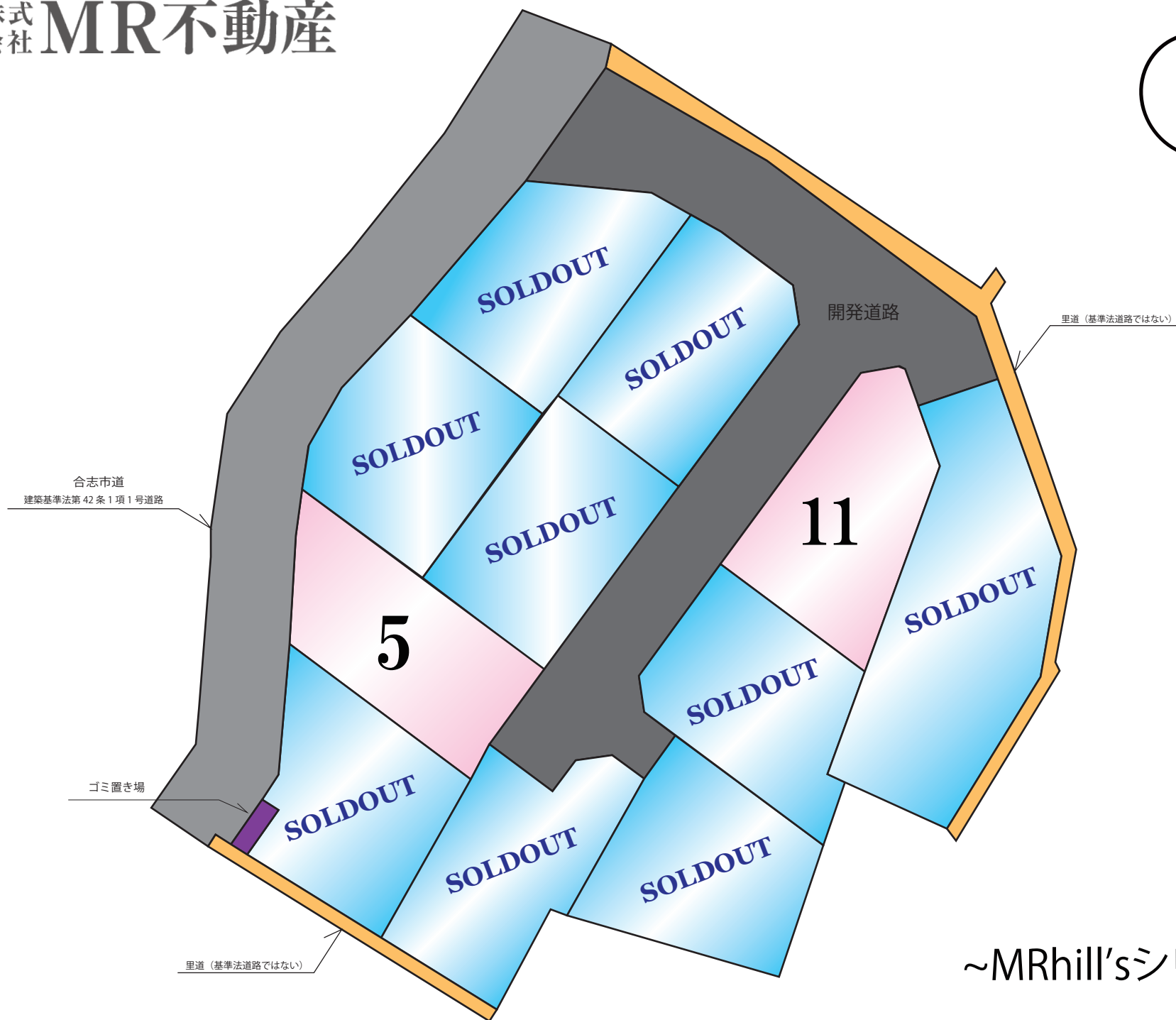
株式会社 MR不動産

〒862-0951 熊本市中央区上水前寺一丁目12-25 EDEN SUIZENJI 2F

TEL:096-284-1286 FAX:096-284-1285



ーすべての人に不動産をー  
株式  
会社 **MR不動産**



~MRhill'sシリーズ~

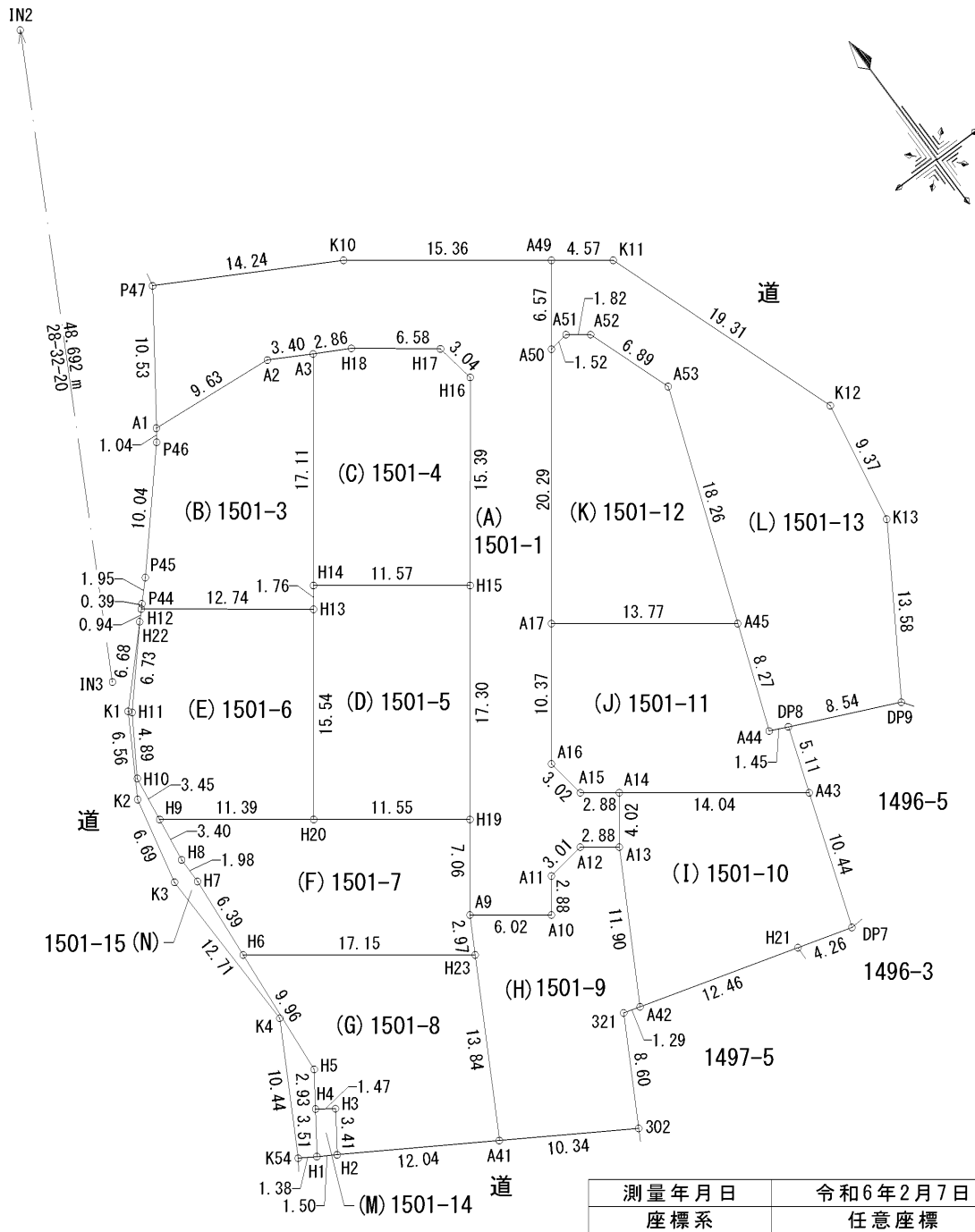


地 番	1501-1、1501-3乃至1501-15	土地所在図 地積測量図
土地の所在	合志市御代志字追分	

求積表

地 番	(A) 1501-1			
測 点	標 識	X 座 標	Y 座 標	$(X_{n+1}-X_{n-1}) \cdot Y_n$
P47	(新普) プラスチック杭	-11729.743	-23216.038	217223.110617
A1	(新普) 金属標	-11738.359	-23222.094	-41612.482655
A2	(新普) 金属標	-11739.216	-23212.493	-147702.815712
A3	(新普) 金属標	-11740.868	-23209.512	-64574.774000
H18	(新普) 金属標	-11742.223	-23206.993	-91389.721609
H17	(新普) 金属標	-11746.178	-23201.729	-67822.431772
H16	(新普) 金属標	-11749.176	-23201.219	101841.857568
H15	(新普) 金属標	-11761.533	-23210.397	229326.370434
H19	(新普) 金属標	-11775.424	-23220.717	171096.910720
A9	(新普) 金属標	-11781.096	-23224.927	-7351.403904
A10	(新普) 金属標	-11784.684	-23220.093	-77225.034252
A11	(新普) 金属標	-11782.368	-23218.374	-55447.823808
A12	(新普) 金属標	-11781.926	-23215.387	-62491.335504
A13	(新普) 金属標	-11783.646	-23213.070	-55536.323598
A14	(新普) 金属標	-11780.418	-23210.674	-942.433440
A15	(新普) 金属標	-11778.699	-23212.990	32485.651842
A16	(新普) 金属標	-11775.711	-23213.432	-67627.908273
A17	(新普) 金属標	-11767.378	-23207.247	-215095.902462
A50	(新普) 金属標	-11751.085	-23195.153	-188170.124105
A49	(新普) 金属標	-11745.807	-23191.234	98923.186554
K10	(新普) 金属標	-11736.646	-23203.575	291115.767384
		倍 面 積	-977.659975	
		面 積	488.8299875	
		地 積	488.82 m <sup>2</sup>	

地 番	(B) 1501-3			
測 点	標 識	X 座 標	Y 座 標	$(X_{n+1}-X_{n-1}) \cdot Y_n$
H12	(新普) 金属標	-11748.438	-23230.961	116873.461224
P44	(新普) 金属標	-11748.154	-23230.688	-19161.239174
P45	(新普) 金属標	-11746.748	-23229.330	-93915.250260
P46	(新普) 金属標	-11739.211	-23222.693	-84944.930796
A1	(新普) 金属標	-11738.359	-23222.094	-119731.261800
A2	(新普) 金属標	-11739.216	-23212.493	-147702.815712
A3	(新普) 金属標	-11740.868	-23209.512	84545.990468
H14	(新普) 金属標	-11754.631	-23219.694	131980.996868
H13	(新普) 金属標	-11756.051	-23220.740	132455.426617
		倍 面 積	400.377435	
		面 積	200.1887175	
		地 積	200.18 m <sup>2</sup>	



測量年月日	令和6年2月7日
座標系	任意座標

作成者	熊本市中央区帯山二丁目14番3号 土地家屋調査士 三角健太 (令和6年2月9日作成)	縮尺		申請人		縮尺	1/500
-----	--------------------------------------------------	----	--	-----	--	----	-------

地番

1501-1、1501-3乃至1501-15

土地の所在

合志市御代志字追分

土地積測量図

2

4

地番	(C) 1501-4			
測点	標識	X座標	Y座標	(X <sub>n+1</sub> -X <sub>n-1</sub> )・Y <sub>n</sub>
H14	(新普) 金属標	-11754.631	-23219.694	-10402.848435
A3	(新普) 金属標	-11740.868	-23209.512	-149120.764468
H18	(新普) 金属標	-11742.223	-23206.993	-91389.721609
H17	(新普) 金属標	-11746.178	-23201.729	-67822.431772
H16	(新普) 金属標	-11749.176	-23201.219	101841.857568
H15	(新普) 金属標	-11761.533	-23210.397	217294.322175
		倍面積	400.413459	
		面積	200.2067295	
		地積	200.20	m <sup>2</sup>

地番	(D) 1501-5			
測点	標識	X座標	Y座標	(X <sub>n+1</sub> -X <sub>n-1</sub> )・Y <sub>n</sub>
H19	(新普) 金属標	-11775.424	-23220.717	230762.984128
H20	(新普) プラスチック杭	-11768.537	-23229.994	270.676351
H13	(新普) 金属標	-11756.051	-23220.740	-121087.325300
H14	(新普) 金属標	-11754.631	-23219.694	-121578.148433
H15	(新普) 金属標	-11761.533	-23210.397	12032.048259
		倍面積	400.235005	
		面積	200.1175025	
		地積	200.11	m <sup>2</sup>

地番	(E) 1501-6			
測点	標識	X座標	Y座標	(X <sub>n+1</sub> -X <sub>n-1</sub> )・Y <sub>n</sub>
H9	(新普) 金属標	-11761.745	-23239.143	101939.043915
H10	(新普) 金属標	-11758.321	-23238.661	-36286.178606
H11	(新普) 金属標	-11754.181	-23236.057	-82808.205145
H22	(新普) 金属標	-11749.118	-23231.616	-59873.505328
H12	(新普) 金属標	-11748.438	-23230.961	-127776.011688
H13	(新普) 金属標	-11756.051	-23220.740	-11368.101317
H20	(新普) プラスチック杭	-11768.537	-23229.994	216576.386411
		倍面積	403.428242	
		面積	201.7141210	
		地積	201.71	m <sup>2</sup>

地番	(F) 1501-7			
測点	標識	X座標	Y座標	(X <sub>n+1</sub> -X <sub>n-1</sub> )・Y <sub>n</sub>
H23	(新普) プラスチック杭	-11783.697	-23226.380	179465.705310
H6	(新普) 金属標	-11773.470	-23240.157	155974.930560
H7	(新普) 金属標	-11767.093	-23239.628	-6342.463127
H8	(新普) 金属標	-11765.113	-23239.618	-5706.079805
H9	(新普) 金属標	-11761.745	-23239.143	-113195.033880
H20	(新普) プラスチック杭	-11768.537	-23229.994	-216847.062762
H19	(新普) 金属標	-11775.424	-23220.717	-59666.073408
A9	(新普) 金属標	-11781.096	-23224.927	66716.346648
		倍面積	400.269536	
		面積	200.1347680	
		地積	200.13	m <sup>2</sup>

地番	(G) 1501-8			
測点	標識	X座標	Y座標	(X <sub>n+1</sub> -X <sub>n-1</sub> )・Y <sub>n</sub>
H23	(新普) プラスチック杭	-11783.697	-23226.380	-82815.822516
A41	(新普) プラスチック杭	-11795.784	-23233.129	200634.490056
H2	(新普) 金属標	-11789.479	-23243.389	98135.623196
H3	(新普) 金属標	-11786.671	-23241.453	-8698.563198
H4	(新普) 金属標	-11785.810	-23242.651	-5562.902320
H5	(新普) 金属標	-11783.398	-23240.981	-29387.794612
H6	(新普) 金属標	-11773.470	-23240.157	-171904.435470
		倍面積	400.595136	
		面積	200.2975680	
		地積	200.29	m <sup>2</sup>

地番	(H) 1501-9			
測点	標識	X座標	Y座標	(X <sub>n+1</sub> -X <sub>n-1</sub> )・Y <sub>n</sub>
302	(既普) 金属標	-11801.200	-23224.319	153486.407200
A41	(新普) プラスチック杭	-11795.784	-23233.129	24311.110824
H23	(新普) プラスチック杭	-11783.697	-23226.380	-96649.882794
A9	(新普) 金属標	-11781.096	-23224.927	-74067.750552
A10	(新普) 金属標	-11784.684	-23220.093	-77225.034252
A11	(新普) 金属標	-11782.368	-23218.374	-55447.823808
A12	(新普) 金属標	-11781.926	-23215.387	-62491.335504
A13	(新普) 金属標	-11783.646	-23213.070	41124.924540
A42	(新普) 金属標	-11794.044	-23218.877	83183.392332
321	(新普) 金属標	-11793.686	-23220.123	64181.239212
		倍面積	405.247198	
		面積	202.6235990	
		地積	202.62	m <sup>2</sup>

作成者

熊本市中央区帯山二丁目14番3号  
土地家屋調査士 三角健太  
(令和6年2月9日作成)

縮尺

申請人

縮尺



地番		1501-1、1501-3乃至1501-15		<div>土地所在図</div> <div>地積測量図</div>																																																																																																					
土地の所在		合志市御代志字追分																																																																																																							
		<div>4</div> <div>4</div>																																																																																																							
<table><tr><td>地番</td><td colspan="4">(N)1501-15</td></tr><tr><td>測点</td><td>標識</td><td>X座標</td><td>Y座標</td><td><math>(X_{n+1}-X_{n-1}) \cdot Y_n</math></td></tr><tr><td>H22</td><td>(新普)金属標</td><td>-11749.118</td><td>-23231.616</td><td>2255.830656</td></tr><tr><td>K1</td><td>(新普)金属釘</td><td>-11753.933</td><td>-23236.249</td><td>93467.275216</td></tr><tr><td>K2</td><td>(新普)金属釘</td><td>-11759.595</td><td>-23239.568</td><td>56116.787340</td></tr><tr><td>K3</td><td>(新普)金属釘</td><td>-11766.130</td><td>-23241.021</td><td>14166.420520</td></tr><tr><td>K4</td><td>(新普)金属釘</td><td>-11778.840</td><td>-23240.772</td><td>56844.681840</td></tr><tr><td>K54</td><td>(新普)金属釘</td><td>-11787.969</td><td>-23245.847</td><td>45914.139255</td></tr><tr><td>H1</td><td>(新普)金属標</td><td>-11788.693</td><td>-23244.667</td><td>-37676.662828</td></tr><tr><td>H4</td><td>(新普)金属標</td><td>-11785.810</td><td>-23242.651</td><td>-43442.495660</td></tr><tr><td>H5</td><td>(新普)金属標</td><td>-11783.398</td><td>-23240.981</td><td>-29387.794612</td></tr><tr><td>H6</td><td>(新普)金属標</td><td>-11773.470</td><td>-23240.157</td><td>-15929.504910</td></tr><tr><td>H7</td><td>(新普)金属標</td><td>-11767.093</td><td>-23239.628</td><td>-6342.463127</td></tr><tr><td>H8</td><td>(新普)金属標</td><td>-11765.113</td><td>-23239.618</td><td>-5706.079805</td></tr><tr><td>H9</td><td>(新普)金属標</td><td>-11761.745</td><td>-23239.143</td><td>-11255.989965</td></tr><tr><td>H10</td><td>(新普)金属標</td><td>-11758.321</td><td>-23238.661</td><td>-36286.178606</td></tr><tr><td>H11</td><td>(新普)金属標</td><td>-11754.181</td><td>-23236.057</td><td>-82808.205145</td></tr><tr><td colspan="3"></td><td>倍面積</td><td>-70.239831</td></tr><tr><td colspan="3"></td><td>面積</td><td>35.1199155</td></tr><tr><td colspan="3"></td><td>地積</td><td>35.11 m<sup>2</sup></td></tr></table> <div>総合計面積2931.3464875 m<sup>2</sup></div>						地番	(N)1501-15				測点	標識	X座標	Y座標	$(X_{n+1}-X_{n-1}) \cdot Y_n$	H22	(新普)金属標	-11749.118	-23231.616	2255.830656	K1	(新普)金属釘	-11753.933	-23236.249	93467.275216	K2	(新普)金属釘	-11759.595	-23239.568	56116.787340	K3	(新普)金属釘	-11766.130	-23241.021	14166.420520	K4	(新普)金属釘	-11778.840	-23240.772	56844.681840	K54	(新普)金属釘	-11787.969	-23245.847	45914.139255	H1	(新普)金属標	-11788.693	-23244.667	-37676.662828	H4	(新普)金属標	-11785.810	-23242.651	-43442.495660	H5	(新普)金属標	-11783.398	-23240.981	-29387.794612	H6	(新普)金属標	-11773.470	-23240.157	-15929.504910	H7	(新普)金属標	-11767.093	-23239.628	-6342.463127	H8	(新普)金属標	-11765.113	-23239.618	-5706.079805	H9	(新普)金属標	-11761.745	-23239.143	-11255.989965	H10	(新普)金属標	-11758.321	-23238.661	-36286.178606	H11	(新普)金属標	-11754.181	-23236.057	-82808.205145				倍面積	-70.239831				面積	35.1199155				地積	35.11 m <sup>2</sup>
地番	(N)1501-15																																																																																																								
測点	標識	X座標	Y座標	$(X_{n+1}-X_{n-1}) \cdot Y_n$																																																																																																					
H22	(新普)金属標	-11749.118	-23231.616	2255.830656																																																																																																					
K1	(新普)金属釘	-11753.933	-23236.249	93467.275216																																																																																																					
K2	(新普)金属釘	-11759.595	-23239.568	56116.787340																																																																																																					
K3	(新普)金属釘	-11766.130	-23241.021	14166.420520																																																																																																					
K4	(新普)金属釘	-11778.840	-23240.772	56844.681840																																																																																																					
K54	(新普)金属釘	-11787.969	-23245.847	45914.139255																																																																																																					
H1	(新普)金属標	-11788.693	-23244.667	-37676.662828																																																																																																					
H4	(新普)金属標	-11785.810	-23242.651	-43442.495660																																																																																																					
H5	(新普)金属標	-11783.398	-23240.981	-29387.794612																																																																																																					
H6	(新普)金属標	-11773.470	-23240.157	-15929.504910																																																																																																					
H7	(新普)金属標	-11767.093	-23239.628	-6342.463127																																																																																																					
H8	(新普)金属標	-11765.113	-23239.618	-5706.079805																																																																																																					
H9	(新普)金属標	-11761.745	-23239.143	-11255.989965																																																																																																					
H10	(新普)金属標	-11758.321	-23238.661	-36286.178606																																																																																																					
H11	(新普)金属標	-11754.181	-23236.057	-82808.205145																																																																																																					
			倍面積	-70.239831																																																																																																					
			面積	35.1199155																																																																																																					
			地積	35.11 m <sup>2</sup>																																																																																																					
<table><tr><td colspan="3">恒久的地物</td></tr><tr><td>符号</td><td colspan="2">I N 2</td></tr><tr><td>地物の名称</td><td colspan="2">登記引照点</td></tr><tr><td rowspan="3">成果</td><td>測地系</td><td>任意座標</td></tr><tr><td>X座標</td><td>-11708.725</td></tr><tr><td>Y座標</td><td>-23212.628</td></tr><tr><td>備考</td><td colspan="2">既存永久金属鈹</td></tr><tr><td colspan="3">概略図</td></tr><tr><td rowspan="2">地物の状況</td><td colspan="2"></td></tr><tr><td colspan="2"></td></tr></table> <div>座標取得方式：(GNSS)ネットワーク型RTK 取得年月日：令和4年7月6日</div>						恒久的地物			符号	I N 2		地物の名称	登記引照点		成果	測地系	任意座標	X座標	-11708.725	Y座標	-23212.628	備考	既存永久金属鈹		概略図			地物の状況																																																																													
恒久的地物																																																																																																									
符号	I N 2																																																																																																								
地物の名称	登記引照点																																																																																																								
成果	測地系	任意座標																																																																																																							
	X座標	-11708.725																																																																																																							
	Y座標	-23212.628																																																																																																							
備考	既存永久金属鈹																																																																																																								
概略図																																																																																																									
地物の状況																																																																																																									
<table><tr><td rowspan="2">作成者</td><td colspan="2">熊本市中央区帯山二丁目14番3号</td><td rowspan="2">縮尺</td><td rowspan="2"></td><td rowspan="2">申請人</td><td rowspan="2"></td><td rowspan="2">縮尺</td><td rowspan="2"></td></tr><tr><td colspan="2">土地家屋調査士 三角健太 (令和6年2月9日作成)</td></tr></table>						作成者	熊本市中央区帯山二丁目14番3号		縮尺		申請人		縮尺		土地家屋調査士 三角健太 (令和6年2月9日作成)																																																																																										
作成者	熊本市中央区帯山二丁目14番3号		縮尺		申請人			縮尺																																																																																																	
	土地家屋調査士 三角健太 (令和6年2月9日作成)																																																																																																								



