

MRhill's御代志駅北 全11区画



—すべての人に不動産を—
株式会社 MR不動産

所在地	合志市御代志1418-1付近【ナビ検索】			区域区分	市街化調整区域
売買代金	※価格表参照			用途地域	無指定
土地面積	※価格表参照			電柱	③⑤⑧⑨⑩
接道	西側市道 幅員約6m 分譲地内道路 幅員約6m				
交通	乗合バス「大池神社前」 徒歩約4分				
建ぺい	70%	容積	200%		
地目	宅地	引渡時期	即時		
上水	宅内	下水	宅内		
小学校	西合志中央小学校	中学校	西合志中学校		



備考	・必要経費: 仲介手数料、水道加入金、受益者負担金				
	※建築条件なし				
	※司法書士は売主指定				

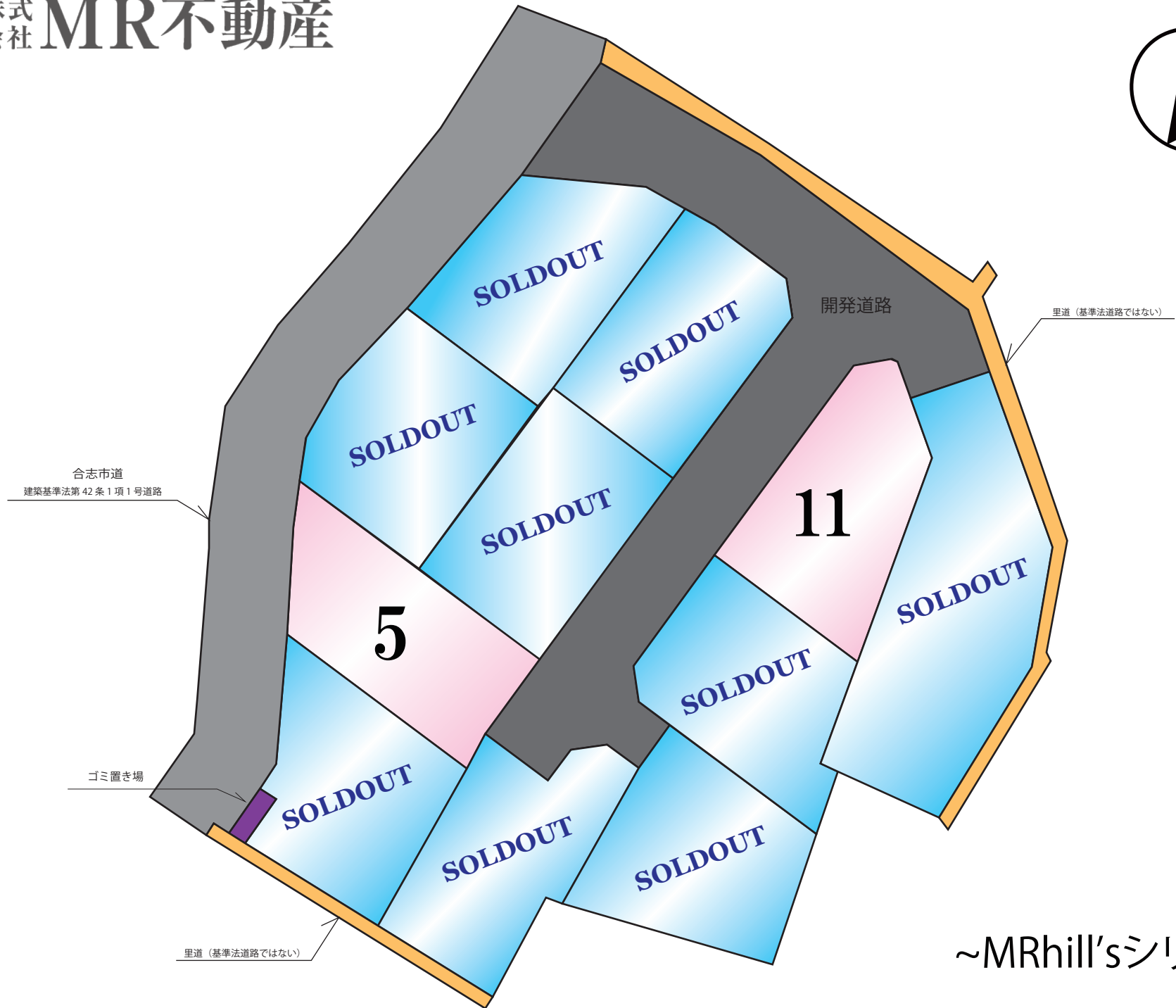
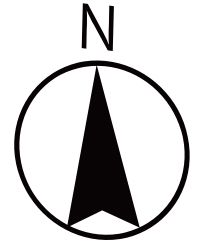
価格	SOLD OUT		SOLD OUT		
	SOLD OUT		SOLD OUT		
	SOLD OUT		⑩217.89㎡	65.91坪	11,800,000
	SOLD OUT				
	⑤200.13㎡	60.54坪	11,800,000		
	SOLD OUT				
	SOLD OUT				
	SOLD OUT				

広告有効期限
令和8年7月31日
取引形態: 専任

熊本県知事(1)第5535号
 株式会社 MR不動産
 〒862-0951 熊本市中央区上水前寺一丁目12-25 EDEN SUIZENJI 2F
 TEL:096-284-1286 FAX:096-284-1285



—すべての人に不動産を—
株式会社 **MR不動産**



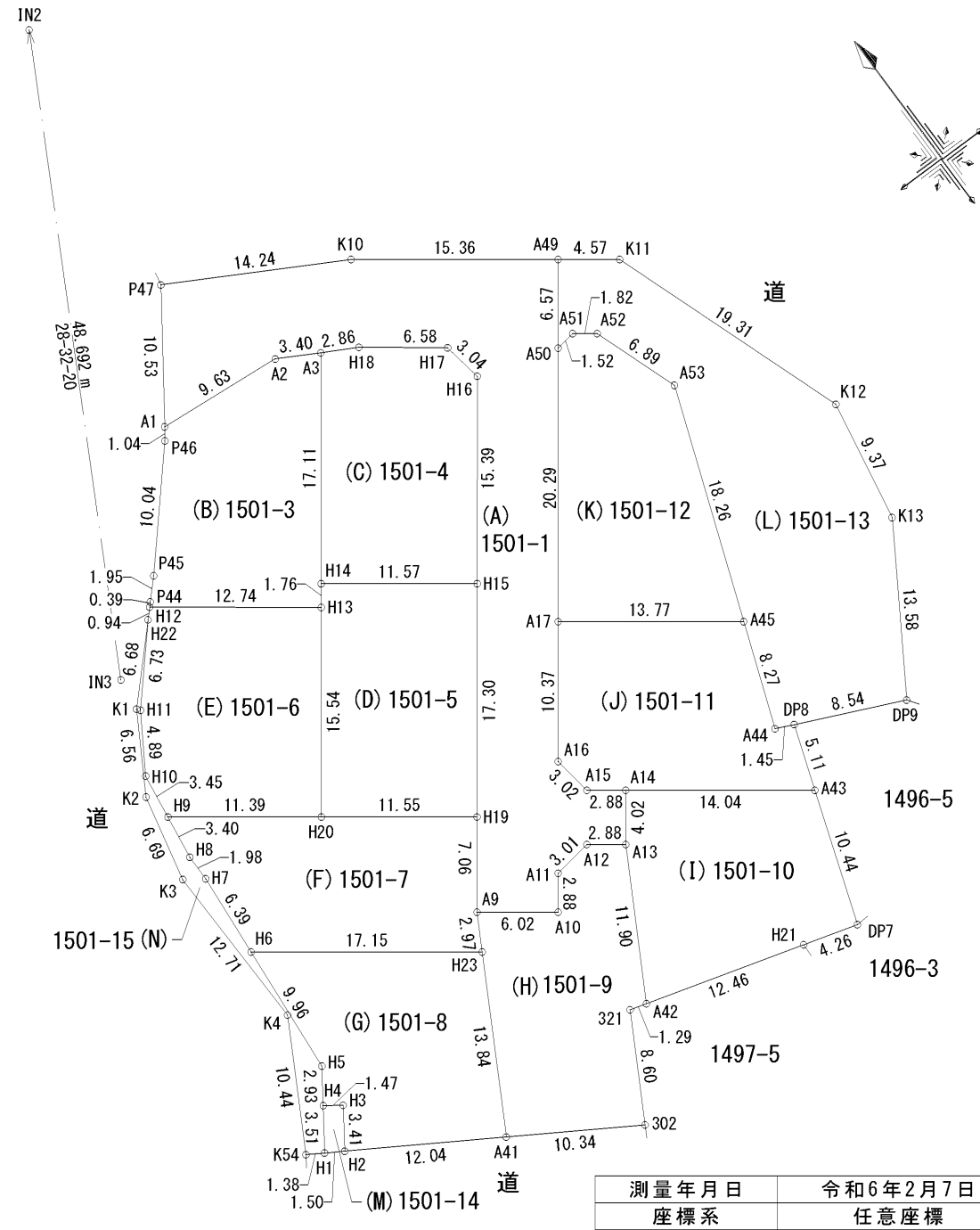
~MRhill'sシリーズ~

地番	1501-1、1501-3乃至1501-15	土地所在図 地積測量図
土地の所在	合志市御代志字追分	

求積表

地番	(A) 1501-1			
測点	標識	X座標	Y座標	(X _{n+1} -X _n)・Y _n
P47	(新普)プラスチック杭	-11729.743	-23216.038	217223.110617
A1	(新普)金属標	-11738.359	-23222.094	-41612.482655
A2	(新普)金属標	-11739.216	-23212.493	-147702.815712
A3	(新普)金属標	-11740.868	-23209.512	-64574.774000
H18	(新普)金属標	-11742.223	-23206.993	-91389.721609
H17	(新普)金属標	-11746.178	-23201.729	-67822.431772
H16	(新普)金属標	-11749.176	-23201.219	101841.857568
H15	(新普)金属標	-11761.533	-23210.397	229326.370434
H19	(新普)金属標	-11775.424	-23220.717	171096.910720
A9	(新普)金属標	-11781.096	-23224.927	-7351.403904
A10	(新普)金属標	-11784.684	-23220.093	-77225.034252
A11	(新普)金属標	-11782.368	-23218.374	-55447.823808
A12	(新普)金属標	-11781.926	-23215.387	-62491.335504
A13	(新普)金属標	-11783.646	-23213.070	-55536.323598
A14	(新普)金属標	-11780.418	-23210.674	-942.433440
A15	(新普)金属標	-11778.699	-23212.990	32485.651842
A16	(新普)金属標	-11775.711	-23213.432	-67627.908273
A17	(新普)金属標	-11767.378	-23207.247	-215095.902462
A50	(新普)金属標	-11751.085	-23195.153	-188170.124105
A49	(新普)金属標	-11745.807	-23191.234	98923.186554
K10	(新普)金属標	-11736.646	-23203.575	291115.767384
		倍面積		-977.659975
		面積		488.8299875
		地積		488.82 m ²

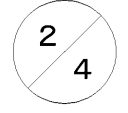
地番	(B) 1501-3			
測点	標識	X座標	Y座標	(X _{n+1} -X _n)・Y _n
H12	(新普)金属標	-11748.438	-23230.961	116873.461224
P44	(新普)金属標	-11748.154	-23230.688	-19161.239174
P45	(新普)金属標	-11746.748	-23229.330	-93915.250260
P46	(新普)金属標	-11739.211	-23222.693	-84944.930796
A1	(新普)金属標	-11738.359	-23222.094	-119731.261800
A2	(新普)金属標	-11739.216	-23212.493	-147702.815712
A3	(新普)金属標	-11740.868	-23209.512	84545.990468
H14	(新普)金属標	-11754.631	-23219.694	131980.996868
H13	(新普)金属標	-11756.051	-23220.740	132455.426617
		倍面積		400.377435
		面積		200.1887175
		地積		200.18 m ²



測量年月日	令和6年2月7日
座標系	任意座標

作成者	熊本市中央区帯山二丁目14番3号 土地家屋調査士 三角健太 (令和6年2月9日作成)	縮尺		申請人		縮尺	1/500
-----	--	----	--	-----	--	----	-------

地番	1501-1、1501-3乃至1501-15	土地所在図 地積測量図
土地の所在	合志市御代志字追分	



地番	(C) 1501-4			
測点	標識	X座標	Y座標	$(X_{n+1}-X_{n-1}) \cdot Y_n$
H14	(新普) 金属標	-11754.631	-23219.694	-10402.848435
A3	(新普) 金属標	-11740.868	-23209.512	-149120.764468
H18	(新普) 金属標	-11742.223	-23206.993	-91389.721609
H17	(新普) 金属標	-11746.178	-23201.729	-67822.431772
H16	(新普) 金属標	-11749.176	-23201.219	101841.857568
H15	(新普) 金属標	-11761.533	-23210.397	217294.322175
		倍面積	400.413459	
		面積	200.2067295	
		地積	200.20 m ²	

地番	(D) 1501-5			
測点	標識	X座標	Y座標	$(X_{n+1}-X_{n-1}) \cdot Y_n$
H19	(新普) 金属標	-11775.424	-23220.717	230762.984128
H20	(新普) プラスチック杭	-11768.537	-23229.994	270.676351
H13	(新普) 金属標	-11756.051	-23220.740	-121087.325300
H14	(新普) 金属標	-11754.631	-23219.694	-121578.148433
H15	(新普) 金属標	-11761.533	-23210.397	12032.048259
		倍面積	400.235005	
		面積	200.1175025	
		地積	200.11 m ²	

地番	(E) 1501-6			
測点	標識	X座標	Y座標	$(X_{n+1}-X_{n-1}) \cdot Y_n$
H9	(新普) 金属標	-11761.745	-23239.143	101939.043915
H10	(新普) 金属標	-11758.321	-23238.661	-36286.178606
H11	(新普) 金属標	-11754.181	-23236.057	-82808.205145
H22	(新普) 金属標	-11749.118	-23231.616	-59873.505328
H12	(新普) 金属標	-11748.438	-23230.961	-127776.011688
H13	(新普) 金属標	-11756.051	-23220.740	-11368.101317
H20	(新普) プラスチック杭	-11768.537	-23229.994	216576.386411
		倍面積	403.428242	
		面積	201.7141210	
		地積	201.71 m ²	

地番	(F) 1501-7			
測点	標識	X座標	Y座標	$(X_{n+1}-X_{n-1}) \cdot Y_n$
H23	(新普) プラスチック杭	-11783.697	-23226.380	179465.705310
H6	(新普) 金属標	-11773.470	-23240.157	155974.930560
H7	(新普) 金属標	-11767.093	-23239.628	-6342.463127
H8	(新普) 金属標	-11765.113	-23239.618	-5706.079805
H9	(新普) 金属標	-11761.745	-23239.143	-113195.033880
H20	(新普) プラスチック杭	-11768.537	-23229.994	-216847.062762
H19	(新普) 金属標	-11775.424	-23220.717	-59666.073408
A9	(新普) 金属標	-11781.096	-23224.927	66716.346648
		倍面積	400.269536	
		面積	200.1347680	
		地積	200.13 m ²	

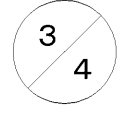
地番	(G) 1501-8			
測点	標識	X座標	Y座標	$(X_{n+1}-X_{n-1}) \cdot Y_n$
H23	(新普) プラスチック杭	-11783.697	-23226.380	-82815.822516
A41	(新普) プラスチック杭	-11795.784	-23233.129	200634.490056
H2	(新普) 金属標	-11789.479	-23243.389	98135.623196
H3	(新普) 金属標	-11786.671	-23241.453	-8698.563198
H4	(新普) 金属標	-11785.810	-23242.651	-5562.902320
H5	(新普) 金属標	-11783.398	-23240.981	-29387.794612
H6	(新普) 金属標	-11773.470	-23240.157	-171904.435470
		倍面積	400.595136	
		面積	200.2975680	
		地積	200.29 m ²	

地番	(H) 1501-9			
測点	標識	X座標	Y座標	$(X_{n+1}-X_{n-1}) \cdot Y_n$
302	(既普) 金属標	-11801.200	-23224.319	153486.407200
A41	(新普) プラスチック杭	-11795.784	-23233.129	24311.110824
H23	(新普) プラスチック杭	-11783.697	-23226.380	-96649.882794
A9	(新普) 金属標	-11781.096	-23224.927	-74067.750552
A10	(新普) 金属標	-11784.684	-23220.093	-77225.034252
A11	(新普) 金属標	-11782.368	-23218.374	-55447.823808
A12	(新普) 金属標	-11781.926	-23215.387	-62491.335504
A13	(新普) 金属標	-11783.646	-23213.070	41124.924540
A42	(新普) 金属標	-11794.044	-23218.877	83183.392332
321	(新普) 金属標	-11793.686	-23220.123	64181.239212
		倍面積	405.247198	
		面積	202.6235990	
		地積	202.62 m ²	

作成者	熊本市中央区帯山二丁目14番3号 土地家屋調査士 三角健太 (令和6年2月9日作成)	縮尺	
-----	--	----	--

申請人		縮尺	
-----	--	----	--

地番	1501-1、1501-3乃至1501-15	土地所在図 地積測量図
土地の所在	合志市御代志字追分	



地番	(I) 1501-10			
測点	標識	X座標	Y座標	(X _{n+1} -X _{n-1})・Y _n
A42	(新普) 金属標	-11794.044	-23218.877	72804.633612
A13	(新普) 金属標	-11783.646	-23213.070	-96661.248138
A14	(新普) 金属標	-11780.418	-23210.674	-161085.435732
A43	(新普) 金属標	-11788.790	-23199.396	-92801.354880
DP7	(既普) 金属標	-11798.665	-23202.802	88501.786165
H21	(新普) 金属標	-11797.487	-23206.897	189644.603525
		倍面積	402.984552	
		面積	201.4922760	
		地積	201.49 m ²	

地番	(J) 1501-11			
測点	標識	X座標	Y座標	(X _{n+1} -X _{n-1})・Y _n
A43	(新普) 金属標	-11788.790	-23199.396	152617.675340
A14	(新普) 金属標	-11780.418	-23210.674	160143.002292
A15	(新普) 金属標	-11778.699	-23212.990	32485.651842
A16	(新普) 金属標	-11775.711	-23213.432	-67627.908273
A17	(新普) 金属標	-11767.378	-23207.247	-202916.666232
A45	(新普) 金属標	-11775.587	-23196.188	-96489.159878
A44	(新普) 金属標	-11783.355	-23199.053	18146.366700
DP8	(既普) 金属標	-11783.954	-23197.728	4041.896222
		倍面積	400.858013	
		面積	200.4290065	
		地積	200.42 m ²	

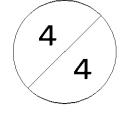
地番	(K) 1501-12			
測点	標識	X座標	Y座標	(X _{n+1} -X _{n-1})・Y _n
A17	(新普) 金属標	-11767.378	-23207.247	-12179.236230
A50	(新普) 金属標	-11751.085	-23195.153	-159791.253830
A51	(新普) プラスチック杭	-11750.863	-23193.649	-34900.063110
A52	(新普) プラスチック杭	-11751.951	-23192.183	-44422.374780
A53	(新普) プラスチック杭	-11758.446	-23189.869	47092.576230
A45	(新普) 金属標	-11775.587	-23196.188	204636.150886
		倍面積	435.799166	
		面積	217.8995830	
		地積	217.89 m ²	

地番	(L) 1501-13			
測点	標識	X座標	Y座標	(X _{n+1} -X _{n-1})・Y _n
DP8	(既普) 金属標	-11783.954	-23197.728	107398.956756
A44	(新普) 金属標	-11783.355	-23199.053	-18146.366700
A45	(新普) 金属標	-11775.587	-23196.188	-108146.991008
A53	(新普) プラスチック杭	-11758.446	-23189.869	-47092.576230
A52	(新普) プラスチック杭	-11751.951	-23192.183	44422.374780
A51	(新普) プラスチック杭	-11750.863	-23193.649	34900.063110
A50	(新普) 金属標	-11751.085	-23195.153	-28378.870275
A49	(新普) 金属標	-11745.807	-23191.234	-89138.929323
K11	(新普) 金属標	-11748.531	-23187.564	-119306.332305
K12	(新普) プラスチック杭	-11766.727	-23181.079	-56797.991229
K13	(新普) 金属標	-11775.956	-23182.737	104334.970160
DP9	(既普) 金属標	-11787.471	-23189.939	176705.977761
		倍面積	754.285497	
		面積	377.1427485	
		地積	377.14 m ²	

地番	(M) 1501-14			
測点	標識	X座標	Y座標	(X _{n+1} -X _{n-1})・Y _n
H2	(新普) 金属標	-11789.479	-23243.389	37891.385506
H1	(新普) 金属標	-11788.693	-23244.667	-8700.055434
H4	(新普) 金属標	-11785.810	-23242.651	-37879.593340
H3	(新普) 金属標	-11786.671	-23241.453	8698.563198
		倍面積	10.299930	
		面積	5.1499650	
		地積	5.14 m ²	

作成者	熊本市中央区帯山二丁目14番3号 土地家屋調査士 三角健太 (令和6年2月9日作成)	縮尺	申請人	縮尺
-----	--	----	-----	----

地番	1501-1、1501-3乃至1501-15	土地所在図 地積測量図
土地の所在	合志市御代志字追分	



地番	(N)1501-15			
測点	標識	X座標	Y座標	(X _{n+1} -X _{n-1})・Y _n
H22	(新普)金属標	-11749.118	-23231.616	2255.830656
K1	(新普)金属釘	-11753.933	-23236.249	93467.275216
K2	(新普)金属釘	-11759.595	-23239.568	56116.787340
K3	(新普)金属釘	-11766.130	-23241.021	14166.420520
K4	(新普)金属釘	-11778.840	-23240.772	56844.681840
K54	(新普)金属釘	-11787.969	-23245.847	45914.139255
H1	(新普)金属標	-11788.693	-23244.667	-37676.662828
H4	(新普)金属標	-11785.810	-23242.651	-43442.495660
H5	(新普)金属標	-11783.398	-23240.981	-29387.794612
H6	(新普)金属標	-11773.470	-23240.157	-15929.504910
H7	(新普)金属標	-11767.093	-23239.628	-6342.463127
H8	(新普)金属標	-11765.113	-23239.618	-5706.079805
H9	(新普)金属標	-11761.745	-23239.143	-11255.989965
H10	(新普)金属標	-11758.321	-23238.661	-36286.178606
H11	(新普)金属標	-11754.181	-23236.057	-82808.205145
		倍面積		-70.239831
		面積		35.1199155
		地積		35.11 m ²

総合計面積	2931.3464875 m ²
-------	-----------------------------

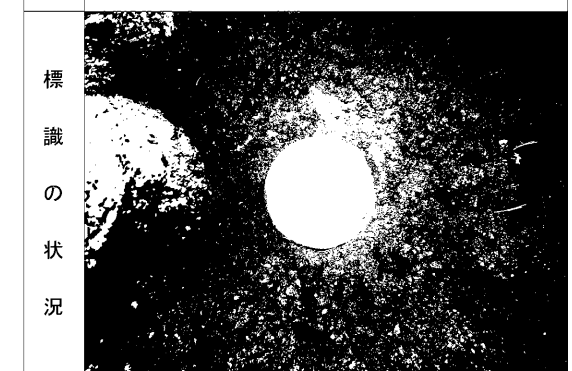
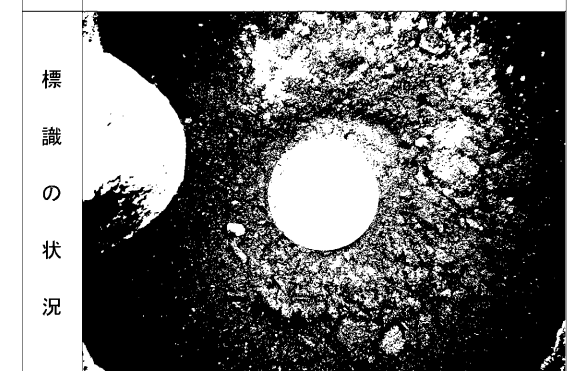
恒久的地物		
符号	I N 2	
地物の名称	登記引照点	
成果	測地系	任意座標
	X座標	-11708.725
	Y座標	-23212.628
備考	既存永久金属鈹	

恒久的地物		
符号	I N 3	
地物の名称	登記引照点	
成果	測地系	任意座標
	X座標	-11751.501
	Y座標	-23235.891
備考	既存永久金属鈹	

概略図



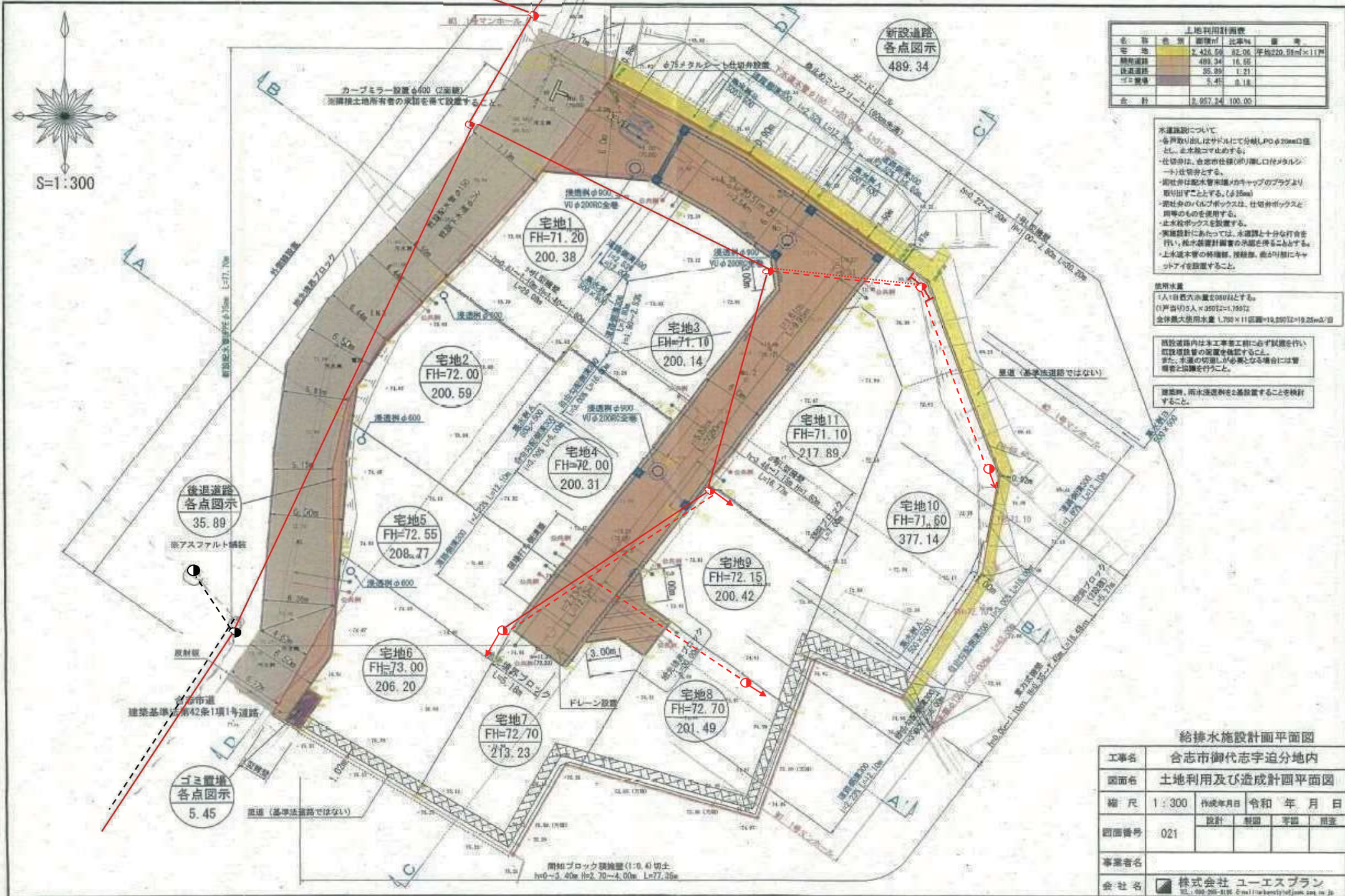
概略図



座標取得方式：(GNSS)ネットワーク型RTK
 取得年月日：令和4年7月6日

作成者	熊本市中央区帯山二丁目14番3号 土地家屋調査士 三角健太 (令和6年2月9日作成)	縮尺	
-----	--	----	--

申請人		縮尺	
-----	--	----	--



名称	面積	比率%	備考
宅地	2,426.50	82.06	平均220.18㎡×11戸
間接道路	489.34	16.58	
後退道路	35.89	1.21	
ゴミ置場	5.45	0.18	
合計	2,957.24	100.00	

水運路について

- 各戸取り出しはサドルにて分離し、POφ20mm口徑とし、止水栓を止める。
- 仕掛は、自治体仕様(折り曲げ口付メタルシート)仕掛とする。
- 前仕掛は配水管末端(キャップ)のプラグより取り出すこととする。(φ38mm)
- 若社会の(レボボックスは、仕掛ボックスと同等のものを使用する。
- 止水栓ボックスを設置する。
- 実施設計にあたっては、水運路と十分な行先を行い、排水設備計画の承認を受けることとする。
- 上水運水管の経路、接続、直ぐりにキャットアイを設置すること。

使用水量

1人1日概算水量200ℓとする。
 (1戸当り5人×0.50ℓ=1,500ℓ)
 全棟最大使用水量 1,700×11戸=18,700ℓ=19.25m³/日

道路内には本工事工程にあらず試掘を行い、既設設備の位置を確認すること。
 また、水運の切通しが必要となる場合には管理業者と協議を行うこと。

建築時、雨水排水管と基礎工事とを同時施工することを確認すること。

給排水施設計画平面図

工事名	合志市御代志字追分地区内			
図面名	土地利用及び造成計画平面図			
縮尺	1:300	作成年月日	令和 年 月 日	
図面番号	021	設計	製図	承認
事業者名				
会社名	株式会社 ユーエスプラン			