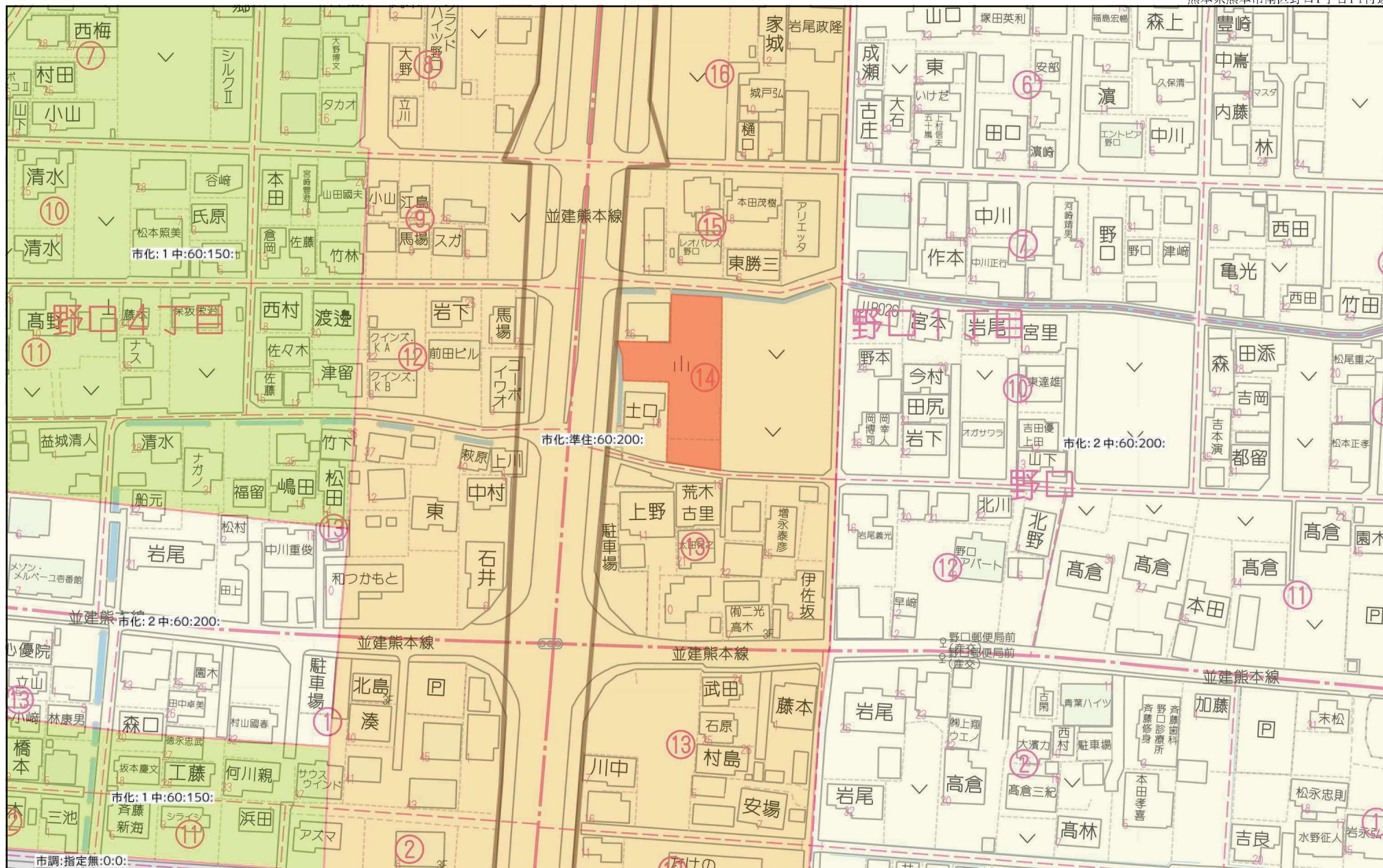


~MRhill'sシリーズ~



1:1619

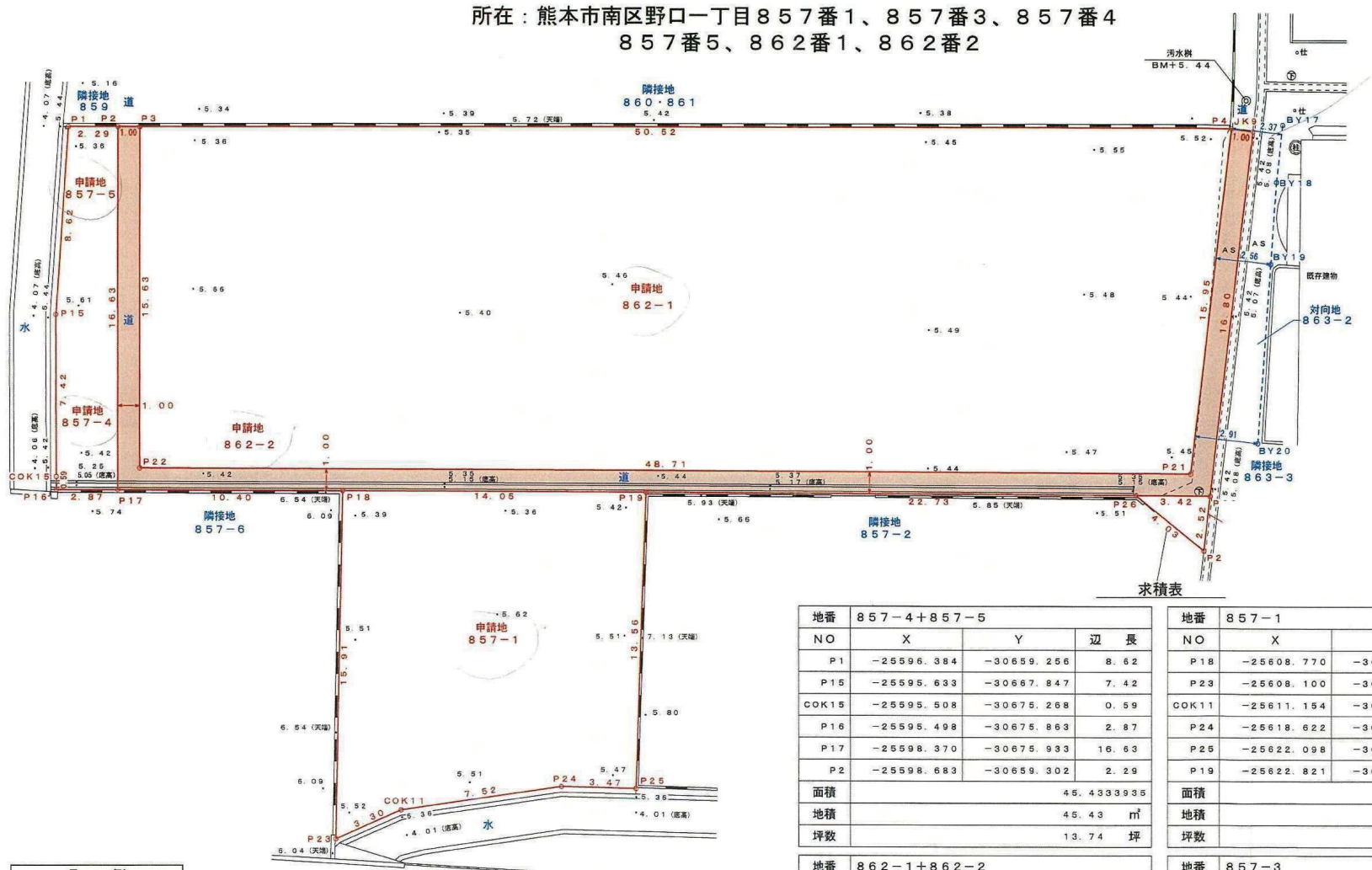
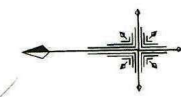
禁無断複写複製

株式会社MR 不動産

Z21149925-20231219093657

確定測量図 S=1/200

所在：熊本市南区野口一丁目857番1、857番3、857番4
857番5、862番1、862番2



| 凡例 | |
|----------|--------|
| ブロック塀 | —— |
| コンクリート擁壁 | —— |
| ブロック積擁壁 | —— |
| 法面 | ▽▽▽▽▽▽ |
| 石積 | —— |
| 下水マンホール | ⊕ |
| 仕切弁 | ⊕ |
| 消火栓 | ⊕ |
| 電柱 | ⊕ |

使用電子基準点一覧表(国土地理院基準点成果)

| 基準点コード | 種別 | 基準点名 | X座標 | Y座標 | 標高 |
|---------------|-------|------|------------|------------|--------|
| EL04930055901 | 電子基準点 | 城南 | -32214.823 | -23589.998 | 36.554 |
| EL04930261102 | 電子基準点 | 熊本 | -17484.829 | -22017.093 | 59.419 |
| EL04930342301 | 電子基準点 | 玉名 | -7283.835 | -42294.480 | 18.821 |

VRS-RTK方式により 2021.12.28 座標取得

| 点名 | X座標 | Y座標 | 標識 | 備考 |
|---------|------------|------------|-------|----------------|
| 17-1329 | -25654.668 | -30623.090 | 既設金属釘 | 熊本市道路台帳基準点(特外) |
| 17-1328 | -25592.698 | -30621.071 | 既設金属釘 | 熊本市道路台帳基準点(特外) |

| 地番 857-4+857-5 | | | | | 地番 857-1 | | | | |
|----------------|----------------------|------------|-------|--|----------|-----------------------|------------|-------|--|
| NO | X | Y | 辺長 | | NO | X | Y | 辺長 | |
| P1 | -25596.384 | -30659.256 | 8.62 | | P18 | -25608.770 | -30676.188 | 15.91 | |
| P15 | -25595.633 | -30667.847 | 7.42 | | P23 | -25608.100 | -30692.093 | 3.30 | |
| COK15 | -25595.508 | -30675.268 | 0.59 | | COK11 | -25611.154 | -30690.839 | 7.52 | |
| P16 | -25595.498 | -30675.863 | 2.87 | | P24 | -25618.622 | -30689.919 | 3.47 | |
| P17 | -25598.370 | -30675.933 | 16.63 | | P25 | -25622.098 | -30690.083 | 13.56 | |
| P2 | -25598.683 | -30659.302 | 2.29 | | P19 | -25622.821 | -30676.533 | 14.05 | |
| 面積 | | | | | 面積 | 198.0471755 | | | |
| 地積 | 45.43 m ² | | | | 地積 | 198.04 m ² | | | |
| 坪数 | 13.74 坪 | | | | 坪数 | 59.90 坪 | | | |

| 地番 862-1+862-2 | | | | | 地番 857-3 | | | | |
|----------------|-----------------------|------------|-------|--|----------|-----------------------------|------------|------|--|
| NO | X | Y | 辺長 | | NO | X | Y | 辺長 | |
| P3 | -25599.692 | -30659.322 | 15.63 | | P26 | -25645.550 | -30677.090 | 3.42 | |
| P22 | -25599.398 | -30674.953 | 48.71 | | P20 | -25648.973 | -30677.174 | 2.52 | |
| P21 | -25648.096 | -30676.147 | 15.95 | | P27 | -25648.638 | -30679.681 | 4.03 | |
| P4 | -25650.208 | -30660.334 | 50.52 | | 面積 | 4.3048005 | | | |
| 面積 | 781.2481630 | | | | 地積 | 4.30 m ² | | | |
| 地積 | 781.24 m ² | | | | 坪数 | 1.30 坪 | | | |
| 坪数 | 236.32 坪 | | | | 総合計面積 | 1029.0335325 m ² | | | |

※対向地863番2の境界については、現地にある金属釘を境界と想定したもので確定されたものではありません。
令和4年3月7日作成

| | |
|-------|------------|
| 地番 | 862-3 |
| 土地の所在 | 熊本市南区野口一丁目 |

土地所在図
地積測量図

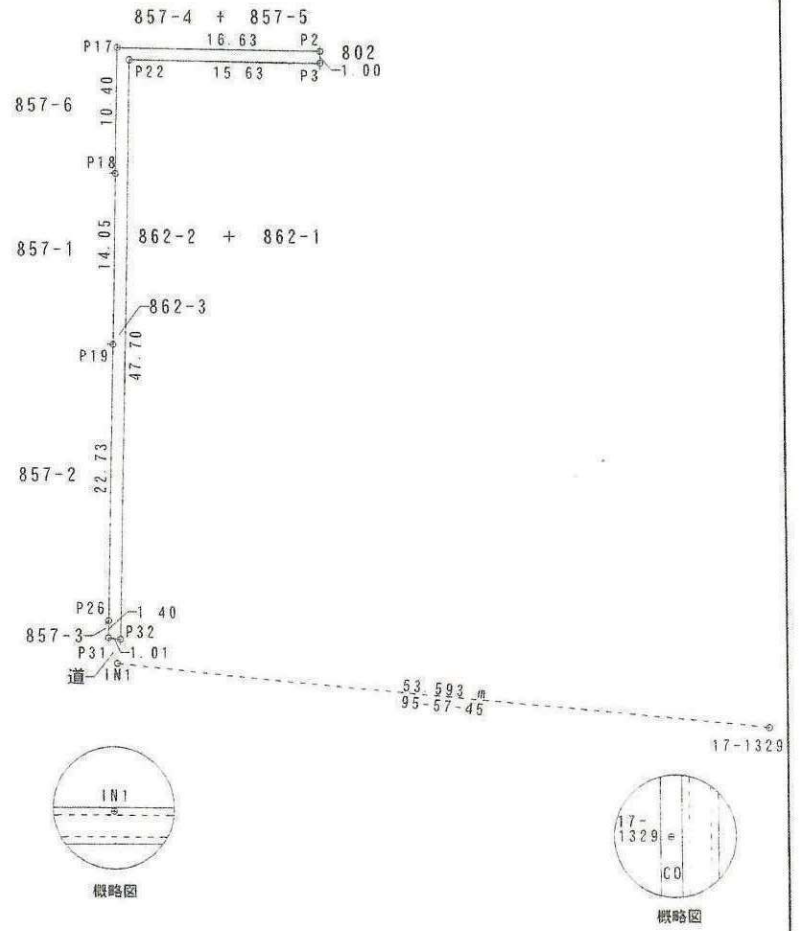
求積表

| 測点 | 標識 | X座標 | Y座標 | (X _{n+1} -X _n)・Y _n | |
|-----|--------------|------------|------------|--|----------------------|
| P2 | (既普) 金属標 | -25598.683 | -30659.302 | -425219.723313 | |
| P3 | (既普) 金属標 | -25599.692 | -30659.322 | 400660.779492 | |
| P22 | (新普) プラスチック杭 | -25599.398 | -30674.953 | 430095.485798 | |
| P32 | (新普) 金属釘 | -25647.091 | -30676.123 | 55705.481652 | |
| P31 | (新普) 金属釘 | -25646.957 | -30677.125 | 24800.607419 | |
| P26 | (新普) 金属標 | -25645.550 | -30677.090 | -15182.165600 | |
| P19 | (新普) 金属標 | -25622.821 | -30676.533 | -23111.784542 | |
| P18 | (新普) 金属標 | -25608.770 | -30676.188 | -15365.262000 | |
| P17 | (新普) 金属標 | -25598.370 | -30675.933 | -432254.075820 | |
| | | | | 倍面積 | 129.343086 |
| | | | | 面積 | 64.6715430 |
| | | | | 地積 | 64.67 m ² |

恒久的地物等一覧表 (任意座標)

| 図示記号 | 名称 | 標識 | X座標 | Y座標 |
|---------|---------|----------|------------|------------|
| IN1 | 登記引照点 | 金属釘 | -25649.101 | -30676.393 |
| 17-1329 | 道路台帳基準点 | 金属鋸 (真鍮) | -25654.668 | -30623.090 |

座標取得方式：(GNSS) ネットワーク型RTK
取得年月日：令和3年12月28日



| | |
|-------|-----------|
| 測量年月日 | 令和5年2月10日 |
| 座標系 | 任意座標 |

作成者 熊本市中央区帯山二丁目14番3号
土地家屋調査士 三角健太 (令和5年2月10日作成)



申請人 熊本市長 大西一史
縮尺 1/500