

◆麻生専門学校グループ presents

TGC KUMAMOTO 2024

by TOKYO GIRLS COLLECTION

弊社はパートナーとして協賛しています

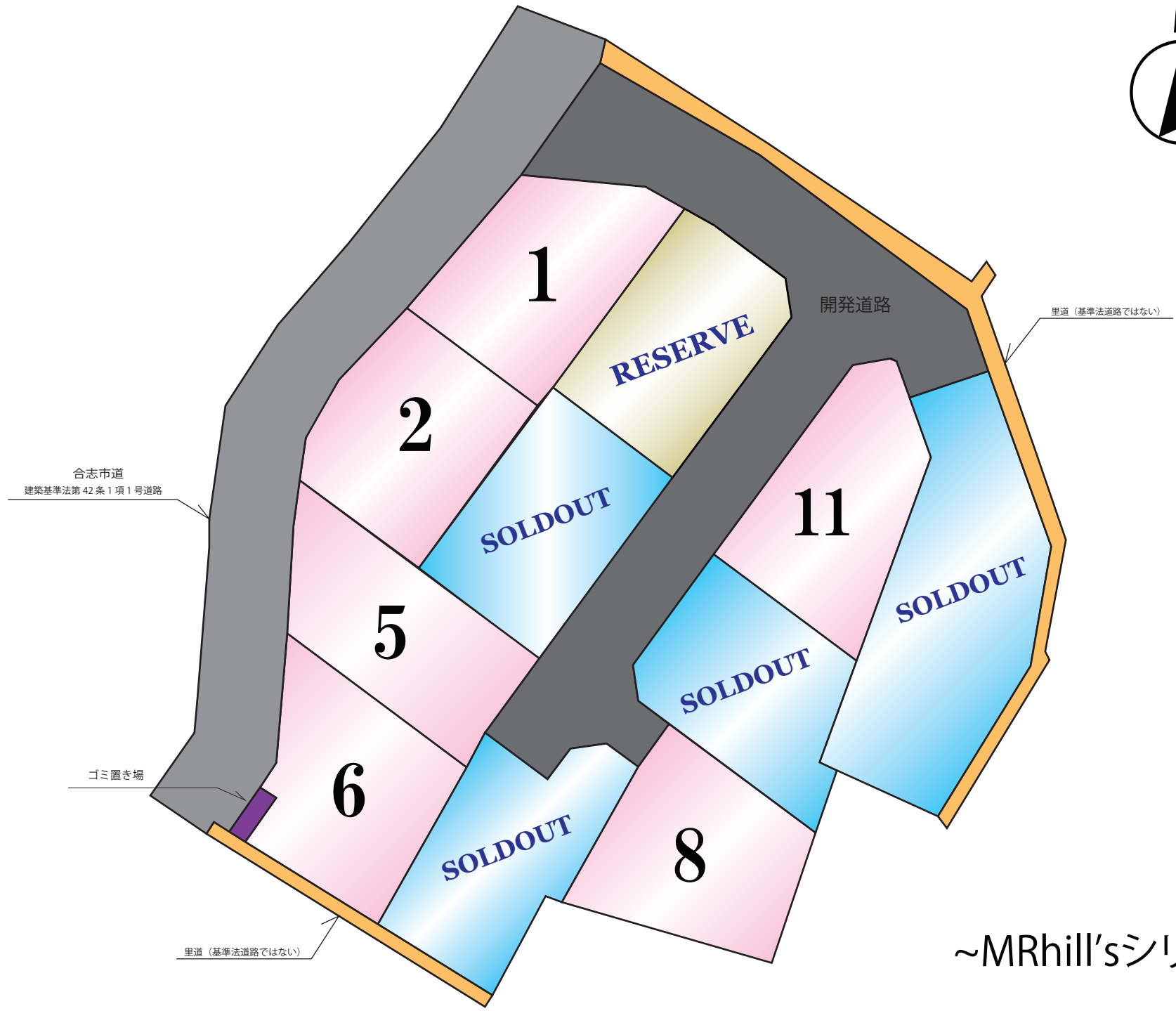
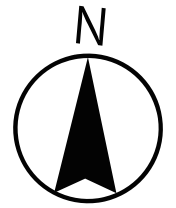
MRhill's 御代志駅北 全11区画

【人気地区御代志にMRシリーズ誕生!!好評分譲中】

所在地	合志市御代志1418-1【ナビ検索】			水道加入金	一律 91,000円
区域区分	市街化調整区域			受益者負担金	m ² ×330円
用途地域	指定なし			仲介手数料	売買代金×3%+6万円×1.1(税)
接道	西側市道 約6m 分譲地内開発道路 6m			電柱設置箇所	③ ⑤ ⑧ ⑨ ⑩
交通	【バス】大池神社前 徒歩約4分			備考	必要経費:仲介手数料、水道加入金、受益負担金 ※司法書士は売主 ※建築条件なし
建ぺい率	70%	容積率	200%	熊本県知事(1)第5535号	
地目	宅地	引渡時期	R6年3月末	株式会社 MR不動産 〒862-0951 熊本市中央区上水前寺1丁目1-31 ↑ホームページ分譲地情報検索♪Instagram→【mr_fudousan】	
上水	宅内	下水	宅内	TEL:096-284-1286 FAX:096-284-1285	
小学校	西合志中央小	中学校	西合志中	☆MRhill'sシリーズは、弊社が土地の仕入れ→造成→マーケティング→ 価格設定→売買契約決済まで一貫してワンストップでコンサルティングを行ってます	
広告有効期	令和6年11月30日	取引形態	専任	売買物件募集中!スピーディーに売却致します。 査定無料!また、ほしい土地を買い付けに行きます。ご相談下さい。 当社から得た情報をもとに、当該物件の売主または関係者へ接触することを厳禁とします。 なお、接触を確認した場合、その内容次第で損害賠償請求等の法的手段を講じます。	

担当(池松) 携帯: 090-8419-2719





~MRhill'sシリーズ~

☆MRhill's御代志駅北 全11区画☆価格表

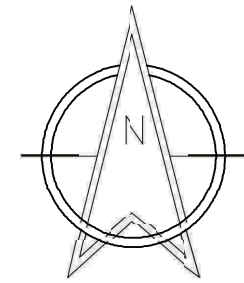
区画	面積	坪数	坪単価	土地価格
1	201.04㎡	60.81坪	19.56万円	11,900,000円
2	200.59㎡	60.67坪	19.61万円	11,900,000円
RESERVE				
ご成約ありがとうございました。				
5	200.22㎡	60.56坪	19.98万円	12,100,000円
6	203.20㎡	61.46坪	17.57万円	10,800,000円
ご成約ありがとうございました。				
8	201.44㎡	60.93坪	14.93万円	9,100,000円
ご成約ありがとうございました。				
ご成約ありがとうございました。				
11	205.87㎡	62.27坪	19.59万円	12,200,000円

株式会社MR不動産 担当 池松

空き状況確認→ TEL : 096 - 284 - 1286

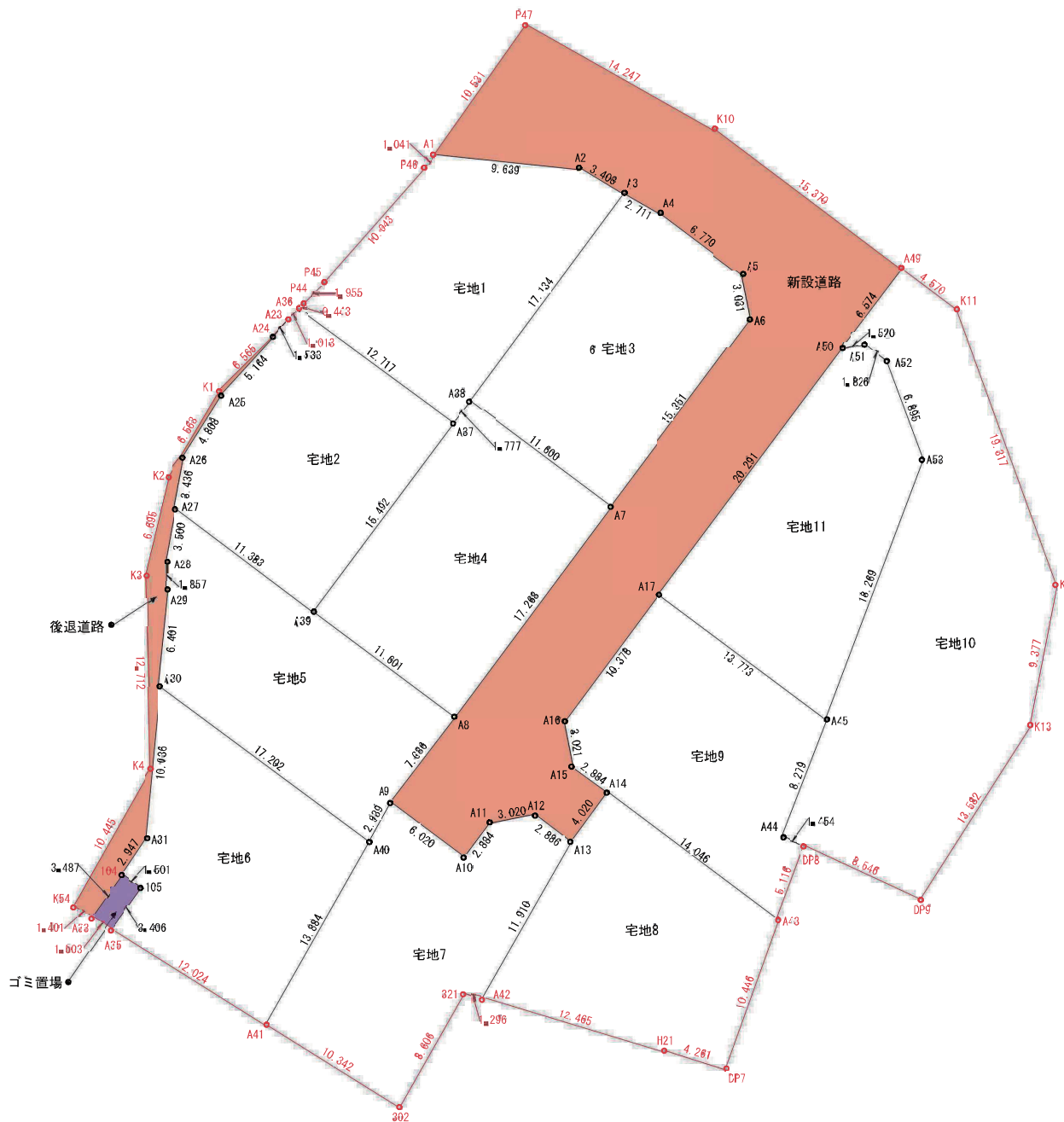
買付発信→ FAX : 096 - 284 - 1285

※完成前分譲地の場合は、記載㎡が若干誤差が生じる場合があります。実測清算なし



S=1:300

地番	面積
1 新設道路	489.34 m ²
2 後退道路	34.47 m ²
3 ゴミ置場	5.17 m ²
4 宅地1	200.38 m ²
5 宅地2	200.59 m ²
6 宅地3	200.14 m ²
7 宅地4	200.31 m ²
8 宅地5	200.24 m ²
9 宅地6	201.08 m ²
10 宅地7	202.62 m ²
11 宅地8	201.49 m ²
12 宅地9	200.42 m ²
13 宅地10	277.14 m ²
14 宅地11	217.89 m ²
合計	2,981.28 m ²



公共施設新旧対照図

工事名	合志市御代志字追分地内			
図面名	新公共施設及び宅地求積図			
縮尺	各図示	作成年月日	令和 年 月 日	
図面番号	091	設計	製図	写図 照査
事業者名				
会社名	株式会社 ユーエスプラン			

求積表

Table with 5 columns: 地番, 1 新設道路, Xn, Yn, Xn (Yn) (m), 距離. Rows include P47, A1, A2, A3, A4, A5, A6, A7, A8, A9, A10, A11, A12, A13, A14, A15, A16, A17, A60, A49, K10, and summary rows for 合計面積 and 地積.

Table with 5 columns: 地番, 2 後退道路, Xn, Yn, Xn (Yn) (m), 距離. Rows include A20, K1, K2, K3, K4, K64, A33, 104, A81, A80, A29, A28, A27, A26, A25, A24, and summary rows for 合計面積 and 地積.

Table with 5 columns: 地番, 3 ゴミ面場, Xn, Yn, Xn (Yn) (m), 距離. Rows include A33, 104, 105, A35, and summary rows for 合計面積 and 地積.

Table with 5 columns: 地番, 4 宅地1, Xn, Yn, Xn (Yn) (m), 距離. Rows include A36, P44, P45, P46, A1, A2, A3, A38, A37, and summary rows for 合計面積 and 地積.

Table with 5 columns: 地番, 5 宅地2, Xn, Yn, Xn (Yn) (m), 距離. Rows include A27, A26, A25, A24, A23, A22, A21, A20, A19, and summary rows for 合計面積 and 地積.

Table with 5 columns: 地番, 6 宅地3, Xn, Yn, Xn (Yn) (m), 距離. Rows include A38, A3, A4, A7, A6, A5, A7, and summary rows for 合計面積 and 地積.

Table with 5 columns: 地番, 7 宅地4, Xn, Yn, Xn (Yn) (m), 距離. Rows include A8, A39, A37, A38, A7, and summary rows for 合計面積 and 地積.

Table with 5 columns: 地番, 8 宅地5, Xn, Yn, Xn (Yn) (m), 距離. Rows include A40, A30, A29, A28, A27, A39, A8, A9, and summary rows for 合計面積 and 地積.

Table with 5 columns: 地番, 9 宅地6, Xn, Yn, Xn (Yn) (m), 距離. Rows include A40, A41, A35, 105, 104, A31, A30, and summary rows for 合計面積 and 地積.

Table with 5 columns: 地番, 10 宅地7, Xn, Yn, Xn (Yn) (m), 距離. Rows include 302, A40, A49, A9, A10, A11, A12, A13, A42, A21, and summary rows for 合計面積 and 地積.

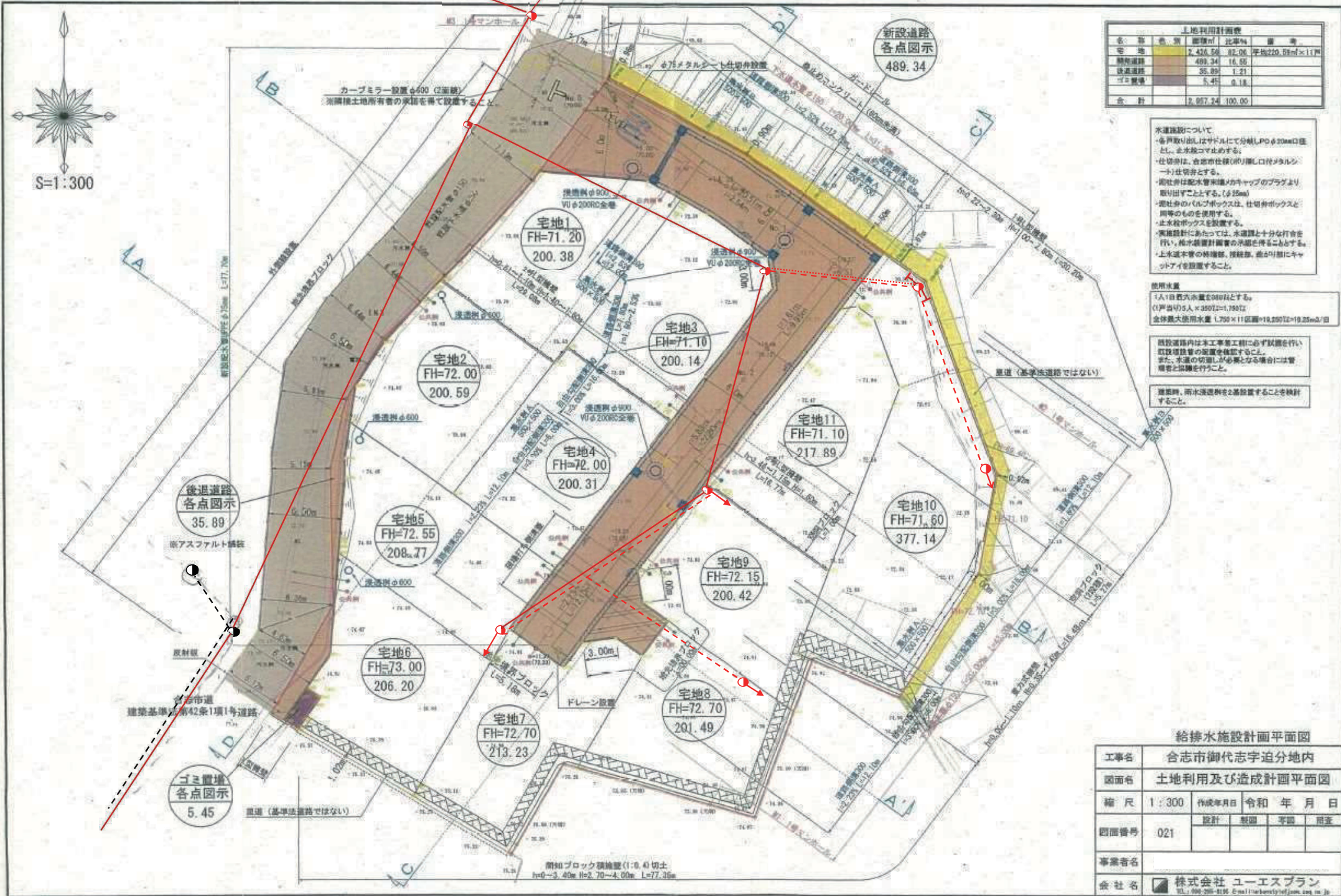
Table with 5 columns: 地番, 11 宅地8, Xn, Yn, Xn (Yn) (m), 距離. Rows include A42, A13, A14, A43, D07, H21, and summary rows for 合計面積 and 地積.

Table with 5 columns: 地番, 12 宅地9, Xn, Yn, Xn (Yn) (m), 距離. Rows include A43, A14, A15, A16, A17, A46, A44, D08, and summary rows for 合計面積 and 地積.

Table with 5 columns: 地番, 13 宅地10, Xn, Yn, Xn (Yn) (m), 距離. Rows include D08, A44, A45, A68, A62, A61, A50, A49, K11, K12, K13, D09, and summary rows for 合計面積 and 地積.

Table with 5 columns: 地番, 14 宅地11, Xn, Yn, Xn (Yn) (m), 距離. Rows include A17, A50, A51, A62, A63, A45, and summary rows for 合計面積 and 地積.

Project information form including: 工事名 (志志市御代志字追分地内), 図面名 (新公共施設及び宅地求積表), 縮尺 (各図示), 作成年月日 (令和 年 月 日), 図面番号 (092), 事業者名 (株式会社 ユーエスプラン), 会社名 (株式会社 ユーエスプラン).



名称	面積	比率%	備考
宅地	2,426.50	87.06	宅地220.00㎡×11戸
新設道路	489.34	16.95	
後退道路	35.89	1.21	
ゴミ置場	5.45	0.18	
合計	2,957.24	100.00	

水運施設について
 ・各戸取り出しはサドルにて分岐し、PDφ30mm口徑とし、止水栓コマ止める。
 ・仕切弁は、合志市仕様(閉り閉し口付メッシュ)仕切弁とする。
 ・前仕弁は配水管末端のキャップのプラグより取り出すこととする。(φ25mm)
 ・若仕弁のバルブボックスは、仕切弁ボックスと同等のものを使用する。
 ・止水栓ボックスを設置する。
 ・実施設計にあたっては、水運課と十分な打合せを行い、排水装置計画書の承認を得ることとする。
 ・上水道本管の特種管、接続部、直径4寸部にキャットアイを設置すること。

使用水量
 1人1日最大消費水量0.04tとする。
 (1戸当り5人×0.002t=1,000L)
 全棟最大使用水量 1,700×11区画=18,700L=18.70m³/日

既設道路内は本工事着手前必ず試験を行い既設施設の設置を確認すること。
 また、水運の切通しが必要となる場合には管理費と協議を行うこと。

測量時、雨水流道と併設2基設置することを検討すること。

給排水施設計画平面図

工事名	合志市御代志宇迫分地内		
図面名	土地利用及び造成計画平面図		
縮尺	1:300	作成年月日	令和 年 月 日
図面番号	021	設計	製図
		承認	用印
事業者名	株式会社 ユーエスプラン		
会社名	株式会社 ユーエスプラン TEL: 998-285-8196 E-mail: info@yusplan.co.jp		