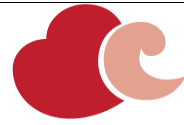


MRhill's御代志駅北 全11区画



—すべての人に不動産を—
株式会社 MR不動産

所在地	合志市御代志1418-1付近【ナビ検索】		区域区分	市街化調整区域
売買代金	※価格表参照		用途地域	無指定
土地面積	※価格表参照		電柱	③⑤⑧⑨⑩
接道	西側市道 幅員約6m 分譲地内道路 幅員約6m			
交通	乗合バス「大池神社前」 徒歩約4分			
建ぺい	70%	容積	200%	
地目	宅地	引渡時期	即時	
上水	宅内	下水	宅内	
小学校	西合志中央小学校	中学校	西合志中学校	

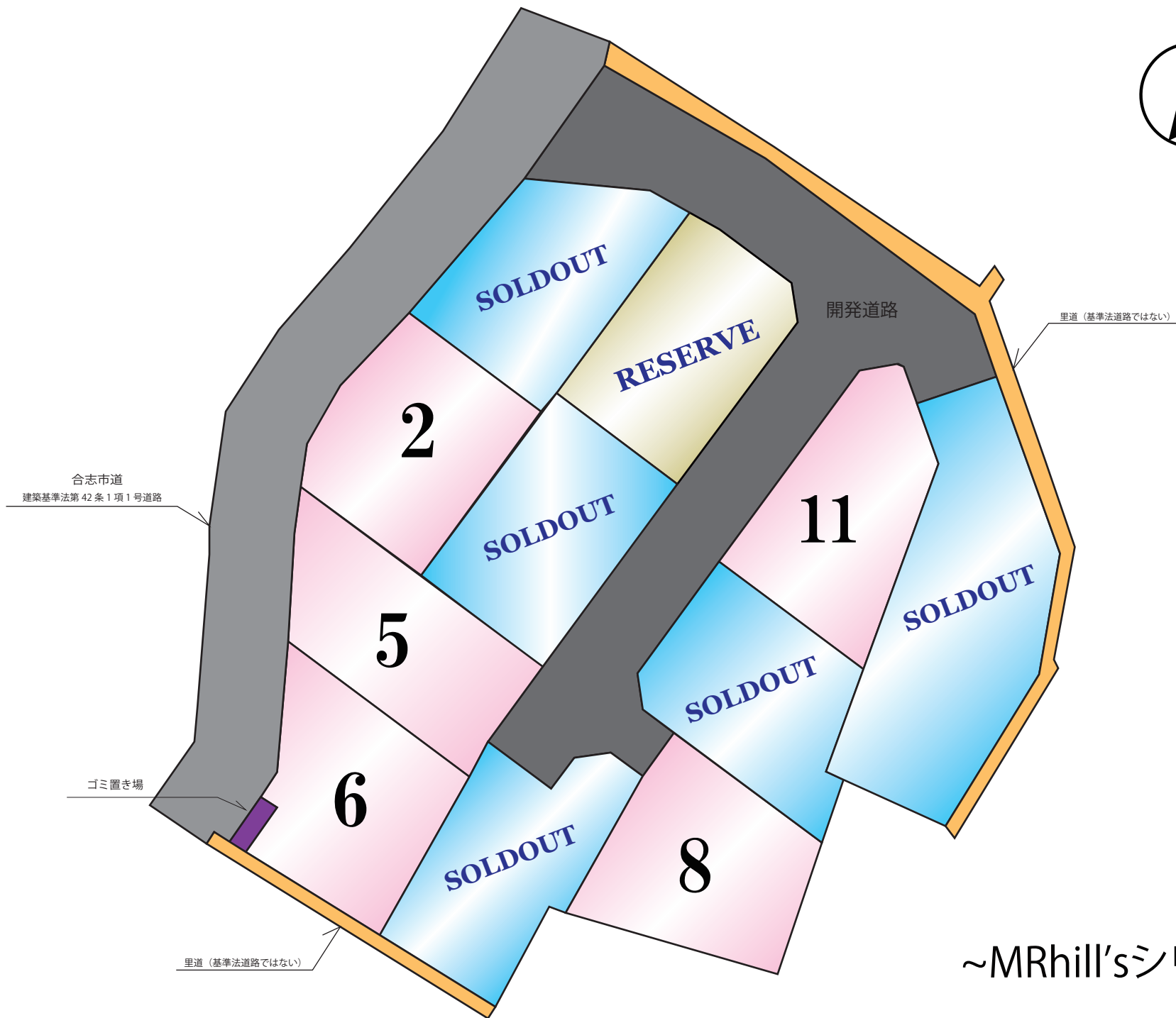


備考	・必要経費: 仲介手数料、水道加入金、受益者負担金		
	※建築条件なし		
	※司法書士は売主指定		

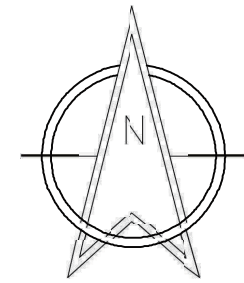
価格	SOLD OUT		SOLD OUT		
	②200.59㎡	60.67坪	11,900,000円	SOLD OUT	
	SOLD OUT		⑩205.87㎡	62.27坪	12,200,000円
	SOLD OUT				
	⑤200.22㎡	60.56坪	12,100,000円		
	⑥203.20㎡	61.46坪	10,800,001円		
	SOLD OUT				
	⑧201.44㎡	60.93坪	9,100,001円		

広 告 有 効 期 限
 令和7年1月31日
 取引形態: 専任

熊本県知事(1)第5535号
 株式会社 MR不動産
 〒862-0951 熊本市中央区上水前寺一丁目1-31
 TEL:096-284-1286 FAX:096-284-1285

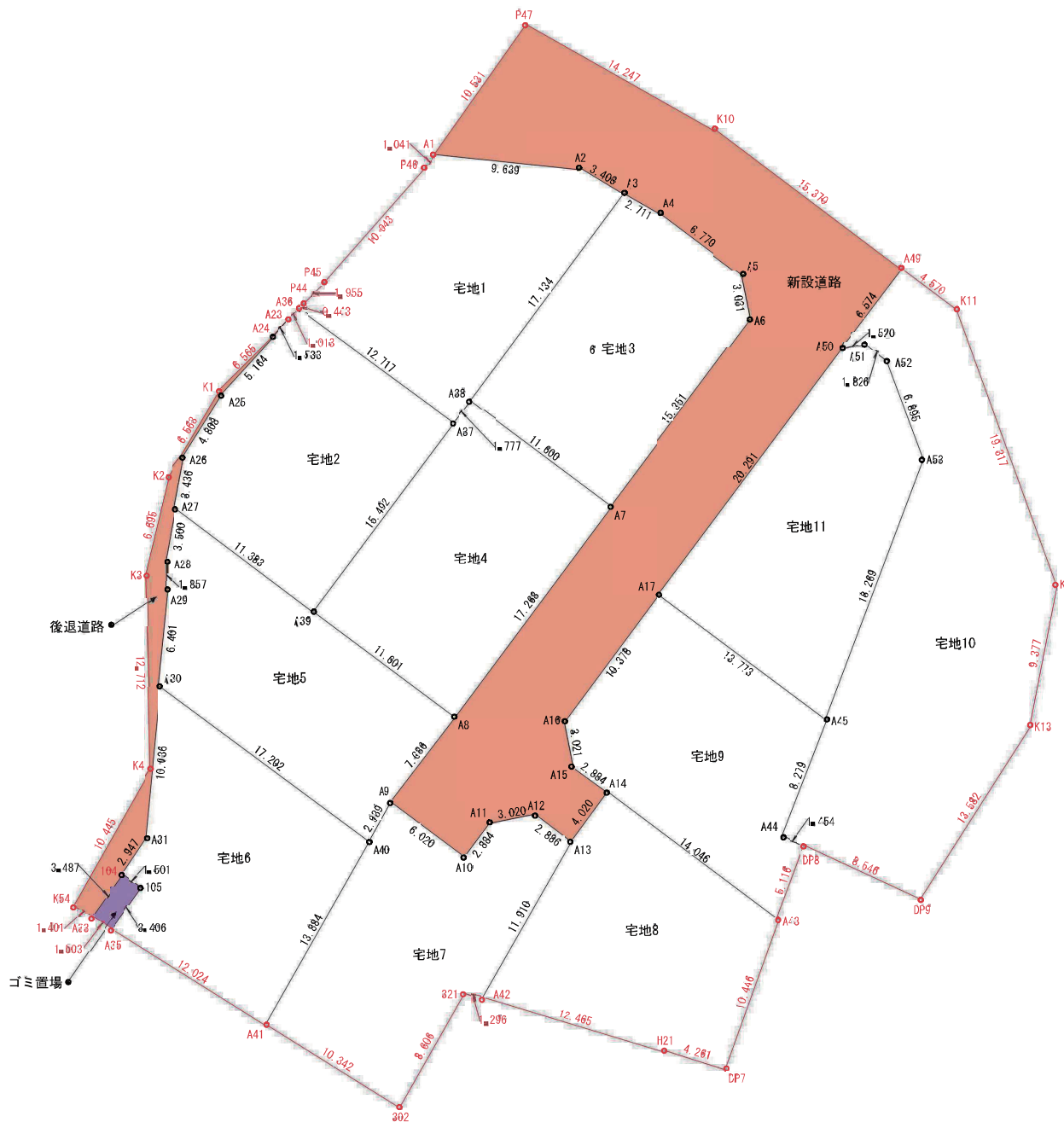


~MRhill'sシリーズ~



S=1:300

地番	面積
1 新設道路	489.34 m ²
2 後退道路	34.47 m ²
3 ゴミ置場	5.17 m ²
4 宅地1	200.38 m ²
5 宅地2	200.59 m ²
6 宅地3	200.14 m ²
7 宅地4	200.31 m ²
8 宅地5	200.24 m ²
9 宅地6	201.08 m ²
10 宅地7	202.62 m ²
11 宅地8	201.49 m ²
12 宅地9	200.42 m ²
13 宅地10	277.14 m ²
14 宅地11	217.89 m ²
合計	2,981.28 m ²



公共施設新旧対照図

工事名	合志市御代志字追分地内			
図面名	新公共施設及び宅地求積図			
縮尺	各図示	作成年月日	令和 年 月 日	
図面番号	091	設計	製図	写図 照査
事業者名				
会社名	株式会社 ユーエスプラン TEL (0949)8195 FAX (0949)8196			

求積表

1 新設道路				
地番	Xn	Yn	Xn (Yn) (m)	距離
N0				
P47	11728,748	32216,089	217228,110617	10,481
A1	11738,556	32222,064	11812,482655	6,838
A2	11738,216	32212,453	47702,815712	3,408
A3	11746,868	3209,512	56848,86604	2,711
A4	11742,181	3207,140	51852,949248	5,770
A6	11748,216	3201,704	69065,083864	3,431
A8	11748,214	3201,261	10230,108298	15,351
A7	11781,540	3210,411	22867,86080	1,288
A8	11775,408	3220,703	17081,753496	7,086
A9	11781,096	3224,927	1189,164560	5,020
A10	11784,894	3220,063	7225,034262	2,884
A11	11782,388	3218,374	58447,923808	3,029
A12	11781,926	3215,387	62491,331504	2,866
A13	11782,648	3212,070	55534,321598	4,029
A14	11780,418	3210,674	492,433440	2,884
A15	11778,899	3212,990	32485,661842	3,021
A16	11775,711	3213,432	67827,908273	10,378
A17	11787,378	3207,247	215085,902482	26,291
A60	11761,086	3219,153	88170,124105	6,574
A49	11745,807	32191,234	98923,188554	15,379
K10	11796,846	3203,576	291115,78384	14,247
合計			478,695014	
合計面積			489,345070	
地積			489,34	m

2 後退道路				
地番	Xn	Yn	Xn (Yn) (m)	距離
N0				
A23	11748,208	3231,897	41590,429417	6,666
K1	11784,564	3236,249	92515,208643	6,663
K2	11785,555	3239,568	56116,78340	6,686
K3	11786,180	3241,021	14186,424620	12,712
K4	11778,340	3240,772	68844,881820	10,446
K64	11787,989	3245,847	45749,107869	1,491
A33	11788,702	3244,653	37476,283658	3,487
104	11785,655	3242,688	33165,727770	2,947
A81	11783,412	3240,991	69411,391352	18,036
A80	11778,409	3240,172	61788,141469	6,401
A29	11767,029	3239,690	61074,089051	1,657
A28	11765,172	3239,653	5788,464624	3,509
A27	11761,707	3239,158	1538,234567	3,436
A26	11768,306	3238,672	35703,975322	4,808
A25	11754,230	3236,121	70078,719260	5,164
A24	11760,353	3232,710	51953,561672	1,533
合計			68,969296	
合計面積			34,4796480	
地積			34,47	m

3 ゴミ面場				
地番	Xn	Yn	Xn (Yn) (m)	距離
N0				
A33	11788,702	3244,653	5311,034910	3,487
104	11785,655	3242,688	37938,902885	1,591
105	11784,899	3241,434	8309,915745	3,406
A35	11789,499	3243,373	37950,385091	1,593
合計			10,345061	
合計面積			5,1715395	
地積			5,17	m

4 宅地1				
地番	Xn	Yn	Xn (Yn) (m)	距離
N0				
A86	11748,478	3230,955	116565,871682	0,443
P44	11748,164	3230,688	5808,676410	1,656
P45	11746,748	3229,630	39915,250200	10,943
P46	11789,211	3222,659	64944,820796	1,041
A1	11728,269	3222,094	119781,261880	5,889
A2	11738,216	3212,453	47702,815712	3,408
A3	11746,868	3209,512	84903,96376	17,34
A38	11758,628	3215,625	132498,144272	1,772
A37	11766,883	3220,784	132498,711310	12,717
合計			408,764572	
合計面積			209,3802860	
地積			209,38	m

5 宅地2				
地番	Xn	Yn	Xn (Yn) (m)	距離
N0				
A27	11781,707	3228,159	101,65,813378	3,498
A26	11758,906	3233,672	35709,97322	4,808
A25	11764,280	3238,121	70078,719260	5,184
A24	11760,353	3232,710	51953,561672	1,533
A23	11748,208	3231,897	41590,429248	1,04
A36	11748,478	3230,955	28211,065849	12,717
A37	11766,883	3220,784	145,813781	5,492
A39	11789,492	3240,018	216324,272008	11,353
合計			40,187557	
合計面積			209,59,6765	
地積			209,59	m

6 宅地3				
地番	Xn	Yn	Xn (Yn) (m)	距離
N0				
A38	11784,899	3219,725	61,67,408774	17,34
A3	11746,868	3209,512	47758,833730	2,711
A4	11742,181	3207,140	51682,949248	6,770
A5	11746,210	3201,704	69066,604664	3,431
A6	11749,214	3201,261	10230,108298	15,379
A7	11781,540	3210,411	2171,07,0760	11,600
合計			400,285192	
合計面積			209,145960	
地積			209,14	m

7 宅地4				
地番	Xn	Yn	Xn (Yn) (m)	距離
N0				
A8	11775,408	3220,703	28160,566442	11,001
A39	11789,492	3230,018	68,24762	5,492
A37	11766,883	3220,784	21606,66529	11,772
A38	11760,353	3215,725	21606,66498	11,000
A7	11781,540	3210,411	1509,786120	11,288
合計			400,696767	
合計面積			209,315155	
地積			209,31	m

8 宅地5				
地番	Xn	Yn	Xn (Yn) (m)	距離
N0				
A40	11783,892	3226,360	17964,927150	17,202
A30	11773,408	3240,172	156488,005610	6,401
A29	11767,029	3239,650	61074,089051	1,557
A28	11765,172	3239,653	5,88,464624	3,509
A27	11761,707	3239,158	1538,234567	11,353
A39	11789,492	3230,018	21718,07,519160	11,601
A8	11775,408	3220,703	51948,581946	7,088
A9	11781,096	3224,927	6665,160072	2,939
合計			400,481446	
合計面積			209,2107730	
地積			209,24	m

9 宅地6				
地番	Xn	Yn	Xn (Yn) (m)	距離
N0				
A40	11789,682	3226,360	62992,581666	13,884
A41	11795,784	3233,129	20968,673192	12,024
A85	11789,489	3242,378	9191,706156	3,495
105	11786,889	3241,434	8009,616746	1,501
104	11785,655	3242,688	522,124955	2,947
A81	11783,412	3240,991	69411,391682	10,616
A30	11773,408	3240,172	72256,747019	11,202
合計			400,163750	
合計面積			209,081860	
地積			209,08	m

10 宅地7				
地番	Xn	Yn	Xn (Yn) (m)	距離
N0				
302	11801,200	3224,219	153486,407220	10,342
A41	11785,784	3233,129	24075,165144	13,884
A40	11789,682	3226,360	36848,665724	2,939
A9	11781,096	3224,927	3832,128432	6,020
A10	11784,894	3220,093	7225,034762	2,884
A11	11782,388	3215,374	5544,833868	3,020
A12	11781,926	3215,387	6249,331504	3,886
A13	11782,648	3212,070	41124,92619	11,910
A42	11794,844	3218,877	8318,38732	1,296
321	11792,686	3220,123	6418,79212	5,616
合計			465,246588	
合計面積			209,820540	
地積			209,82	m

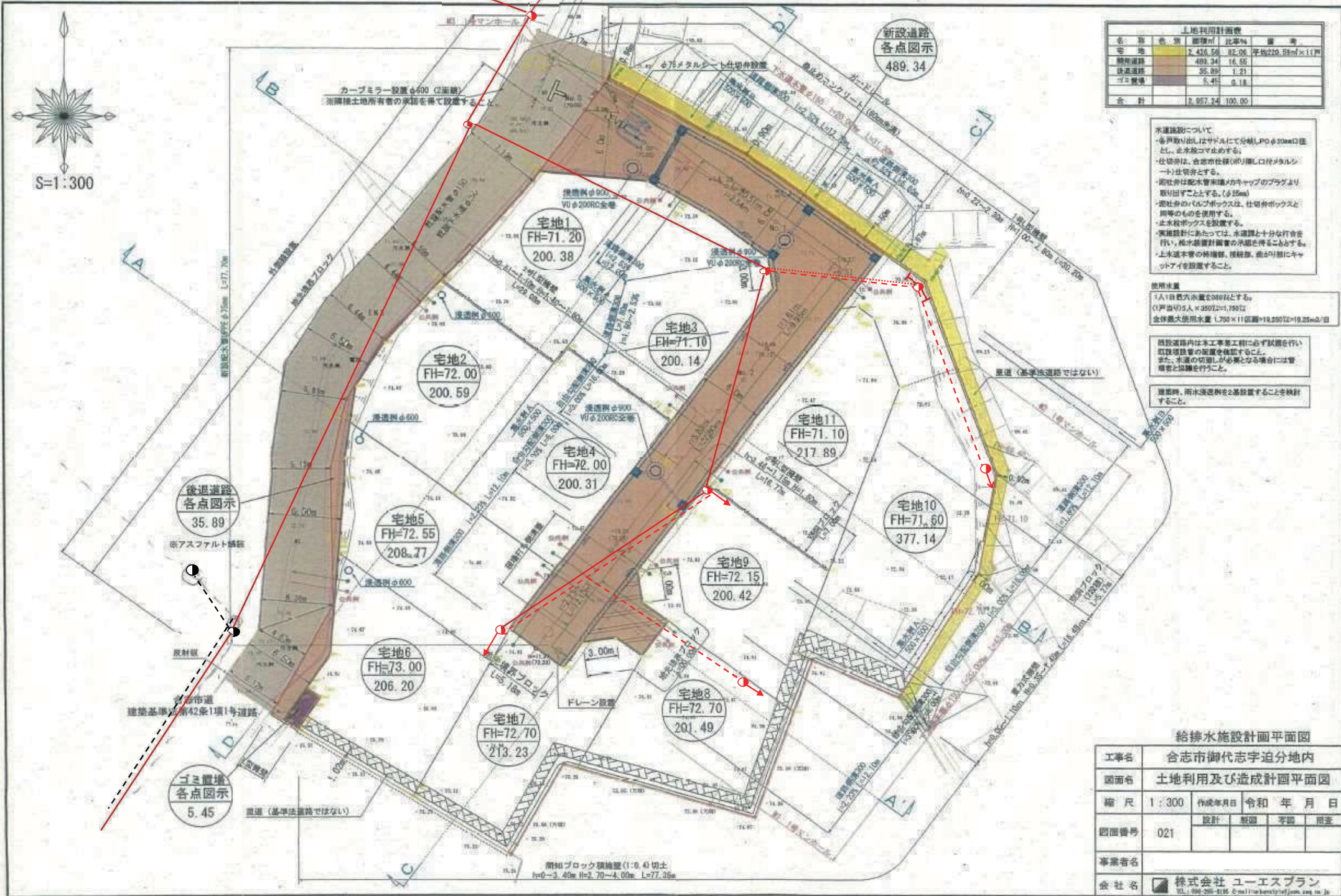
11 宅地8				
地番	Xn	Yn	Xn (Yn) (m)	距離
N0				
A42	11794,044	32218,877	7804,669612	11,910
A13	11783,648	32213,070	3666,24838	4,020
A14	11780,418	32210,674	61065,66332	14,06
A43	11789,790	32199,389	28201,554830	10,446
DP7	11788,856	32202,807	8101,786166	4,281
H21	11797,487	32206,897	181644,36556	12,466
合計			400,98452	
合計面積			209,292760	
地積			209,49	m

12 宅地9				
地番	Xn	Yn	Xn (Yn) (m)	距離
N0				
A43	11786,790	32198,396	5261,675310	14,046
A14	11780,418	32210,674	13013,022292	2,184
A15	11778,899	32212,990	3246,65842	3,021
A16	11775,711	32213,432	67827,908273	10,378
A17	11787,378	3207,247	215085,902482	26,291
A44	11776,587	32196,188	58489,51878	5,279
A45	11783,355	32199,953	18146,388709	1,544
DP8	11783,954	32197,728	404,898222	5,116
合計			400,558073	
合計面積			209,420065	
地積			209,42	m

13 宅地10				
地番	Xn	Yn	Xn (Yn) (m)	距離
N0				
DP9	11783,954	32197,728	10389,56856	1,544
A44	11783,355	32199,953	18146,388709	5,279
A45	11783,587	32196,188	10814,991008	18,289
A88	11783,448	32189,809	4099,676330	6,816
A62	11781,861	32182,182	44424,374780	1,876
A61	11780,868	32189,849	34804,068110	1,520
A50	11781,085	32195,153	21378,87025	6,574
A49	11745,807	32191,234	8938,92333	4,579
K11	11743,581	32187,564	11506,63285	15,317
K12	11768,727	32181,075	6678,991229	5,377
K13	11775,966	32182,737	10804,970190	13,682
DP9	11787,471	32186,939	176705,977761	5,546
合計			764,285497	
合計面積			377,1427485	
地積			377,14	m

14 宅地11				
地番	Xn	Yn	Xn (Yn) (m)	距離
N0				
A17	11767,378	3207,247	21507,936330	20,291
A50	11781,085	32195,153	58781,251030	1,520
A51	11780,863	32193,849	34804,063110	1,828
A62	11781,861	32182,182	44424,374780	6,816
A63	11783,448	32189,809	4099,676330	13,289
A45	11783,587	32196,188	10814,991008	13,773
合計			400,799166	
合計面積			211,8958390	
地積			211,89	m

工事名	合志市御代志字追分地内			
図面名	新公共施設及び宅地求積表			
縮尺	各図示	作成年月日	令和 年 月 日	
		設計	製図	写図
図面番号	092			
事業者名				
会社名	株式会社 ユーエスプラン TEL: 0945			



名称	面積	比率%	備考
宅地	2,426.50	87.06	平地220.58㎡×11戸
新設道路	489.34	16.95	
後退道路	35.89	1.21	
ゴミ置場	5.45	0.18	
合計	2,957.24	100.00	

水運施設について
 ・各戸取り出しはサドルにて分岐し、PDφ30mm口徑とし、止水栓コマ止める。
 ・仕切弁は、合志市仕様(閉り閉し口付メッシュ)仕切弁とする。
 ・配水弁は配水管末端のキャップのプラグより取り出すこととする。(φ25mm)
 ・若社会のバルブボックスは、仕切弁ボックスと同等のものを使用する。
 ・止水栓ボックスを設置する。
 ・実施設計にあたっては、水運課と十分な打合せを行い、排水装置計画書の承認を得ることとする。
 ・上水道本管の特種管、接続管、直径40mmにキャットアイを設置すること。

使用水量
 1人1日約6.0m³とする。
 (1戸当り5人×350日=1,750日)
 全棟最大使用水量 1,700×11区画=18,700L=18.7m³/日

既設道路内は本工事着手前必ず試験を行い既設設備の設置を確認すること。
 また、水運の切通しが必要となる場合には管埋設と協議を行うこと。

埋設時、雨水流道と併設2基設置することを検討すること。

給排水施設計画平面図

工事名	合志市御代志宇迫分地内			
図面名	土地利用及び造成計画平面図			
縮尺	1:300	作成年月日	令和	年月日
図面番号	021	設計	製図	承認
				用印
事業者名				
会社名	株式会社 ユーエスプラン TEL: 998-285-8196 E-mail: info@yusplan.co.jp			