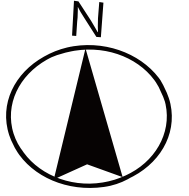
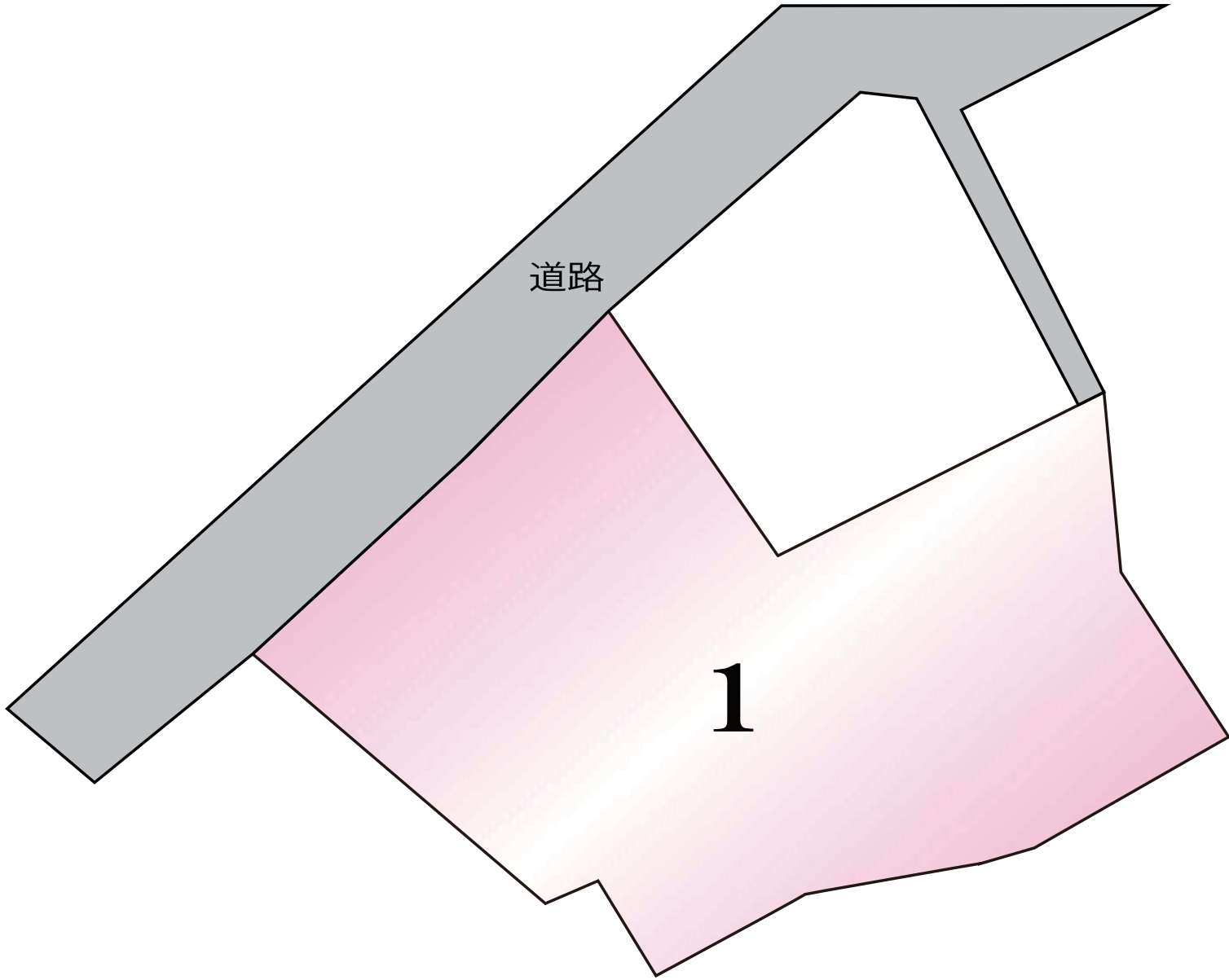


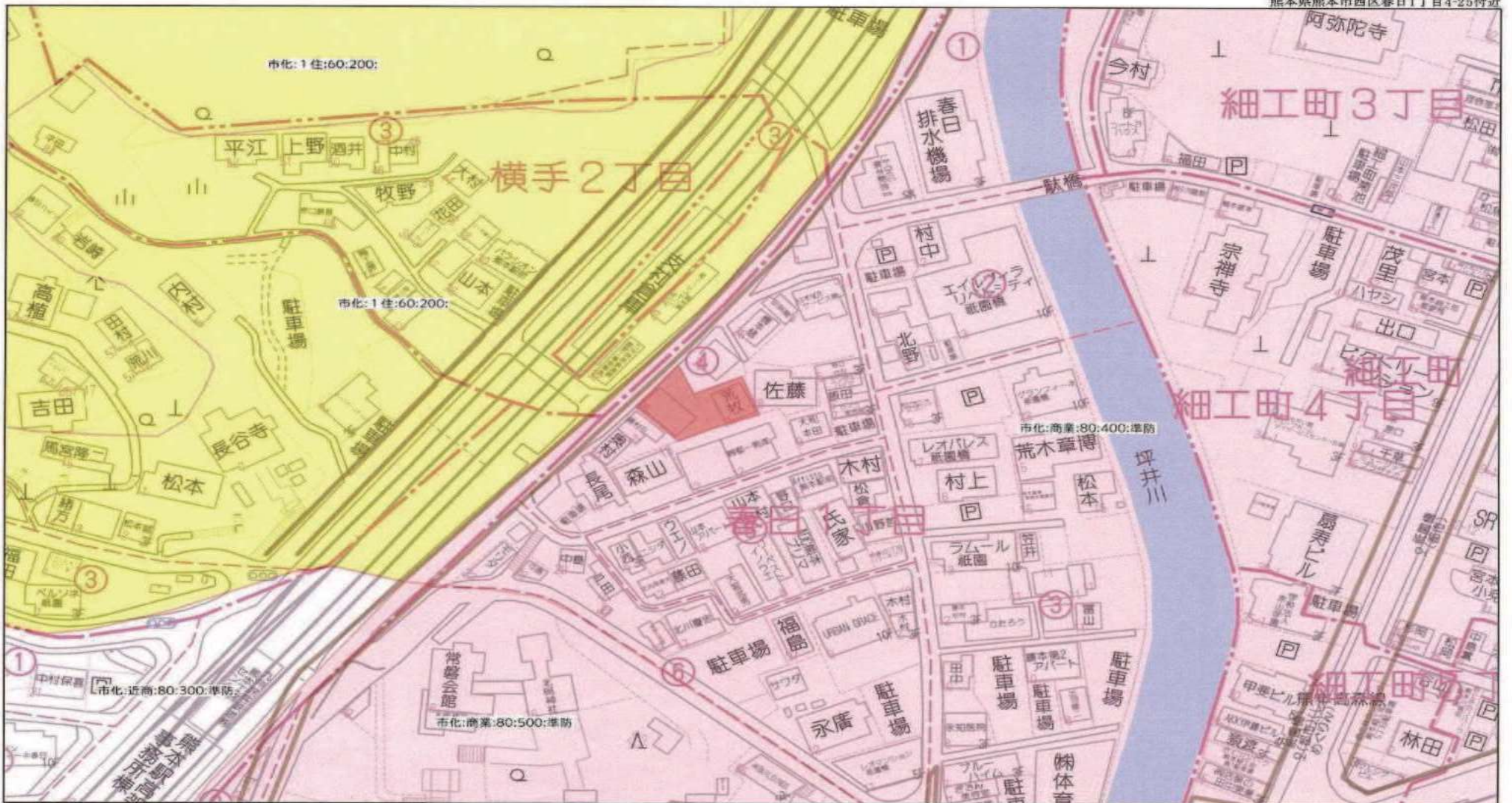
西区 春日1丁目

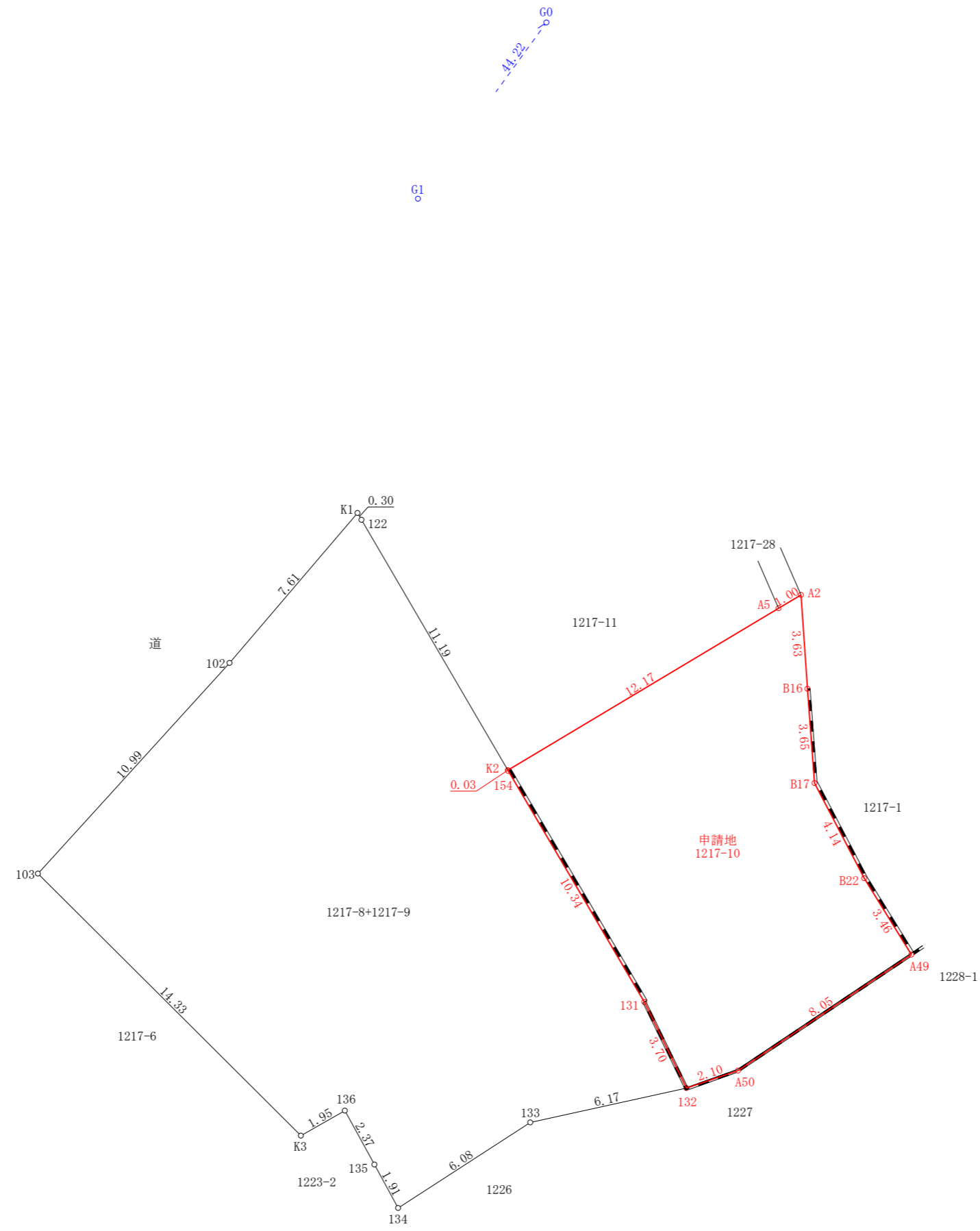
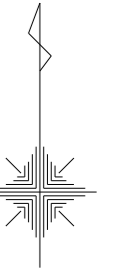


所在地	熊本市西区春日1丁目4-25付近【ナビ検索】			区域区分	市街化区域
売買代金	108,000,000円			用途地域	商業地域
土地面積	477.51㎡(144.44坪)			電柱	—
接道	北側公道			 instagram  HP	
交通	【バス】 春日1丁目 徒歩約4分				
建ぺい	80%	容積	400%		
地目	宅地	引渡時期	相談		
上水	前面	下水	前面		
小学校	春日小学校	中学校	花陵中学校		
備考	・現況有姿売買となります				
	・建築条件なし				
	・司法書士は売主指定				
	・上下水道の引込は買主負担				
広告 効 期 限				取引形態:専任媒介	

熊本県知事(1)第5535号
株式会社 MR不動産
〒862-0951 熊本市中央区上水前寺1丁目12-25 EDEN SUIZENJI 2F
TEL:096-284-1286 FAX:096-284-1285







地番	1217-10		
測点	X _n	Y _n	(X _{n+1} - X _{n-1})Y _n
A2	-22800.068	-28799.680	-89480.605760
A5	-22800.585	-28800.546	194893.294782
K2	-22806.835	-28810.999	180961.884719
154	-22806.866	-28810.981	257829.468969
131	-22815.784	-28805.729	352668.540147
132	-22819.109	-28804.103	76302.068847
A50	-22818.433	-28802.110	-148417.272830
A49	-22813.956	-28795.415	-213863.547205
B22	-22811.006	-28797.239	-190724.113897
B17	-22807.333	-28799.158	-210637.041612
B16	-22803.692	-28799.430	-209227.858950
		倍面積	304.817210
		面積	152.4086050
		地積	152.40 m ²
		坪数	46.10

基準点座標一覧表 (世界測地系 II 系)

測点名	X 座標	Y 座標
G1	-22784.775	-28814.469
G0	-22749.026	-28788.430

VRS-RTK方式により、2022年11月15日座標取得 配信業者：ジェノバ

※立会年月日
令和5年8月4日

図面名称	確定測量図		
図面番号	1	縮尺	1:200
所在	熊本市西区春日一丁目		
作成年月日	令和5年8月10日		
熊本市東区保田窪四丁目14番68号 TEL 096-285-1120 土地家屋調査士事務所エントラスト 福田晃大 FAX 096-285-1121			

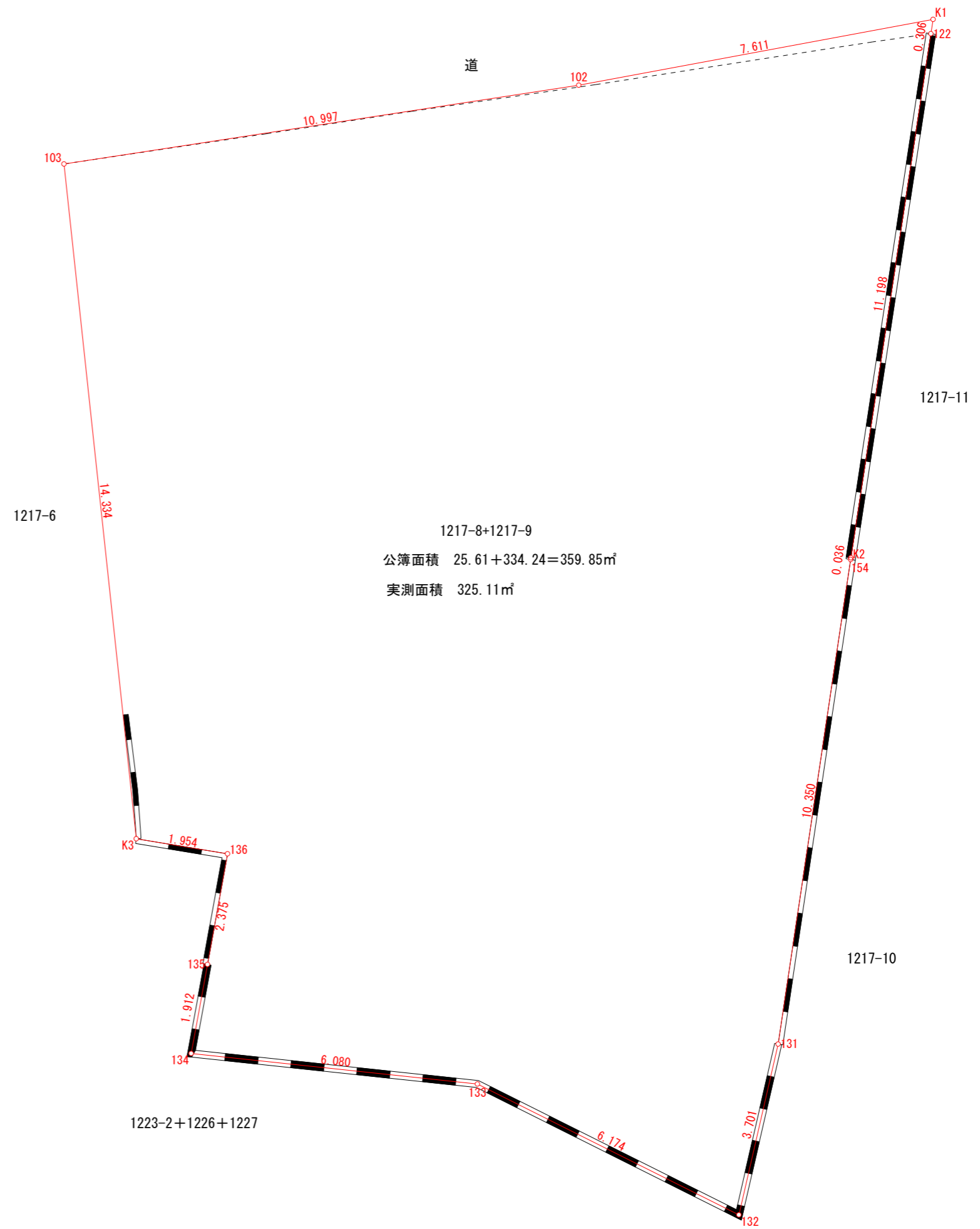
所在 熊本市西区春日一丁目

【求積図】

S=1:100

座 標 求 積 表

地 番	① 2			
測 点	標 識	X _n	Y _n	(X _{n+1} - X _{n-1}) Y _n
K1		-22796.905	-28816.806	-159212.853150
122		-22797.169	-28816.652	286149.354360
K2		-22806.835	-28810.999	279380.257303
154		-22806.866	-28810.981	257829.468969
131		-22815.784	-28805.729	352668.540147
132		-22819.109	-28804.103	133967.883053
133		-22820.435	-28810.133	133390.915790
134		-22823.739	-28815.237	46824.760125
135		-22822.060	-28816.152	-108377.547672
136		-22819.978	-28817.294	-32160.100104
K3		-22820.944	-28818.992	-263693.776800
103		-22810.828	-28829.148	-526131.951000
102		-22802.694	-28821.747	-401285.183481
		倍 面 積		-650.232460
		面 積		325.1162300
		地 積		325.11 m ²



※隣接と確認した境界を観測したもので、構造物の傾き又は越境等は一切関知しません。