

MRhill's 西区沖新町 全2区画

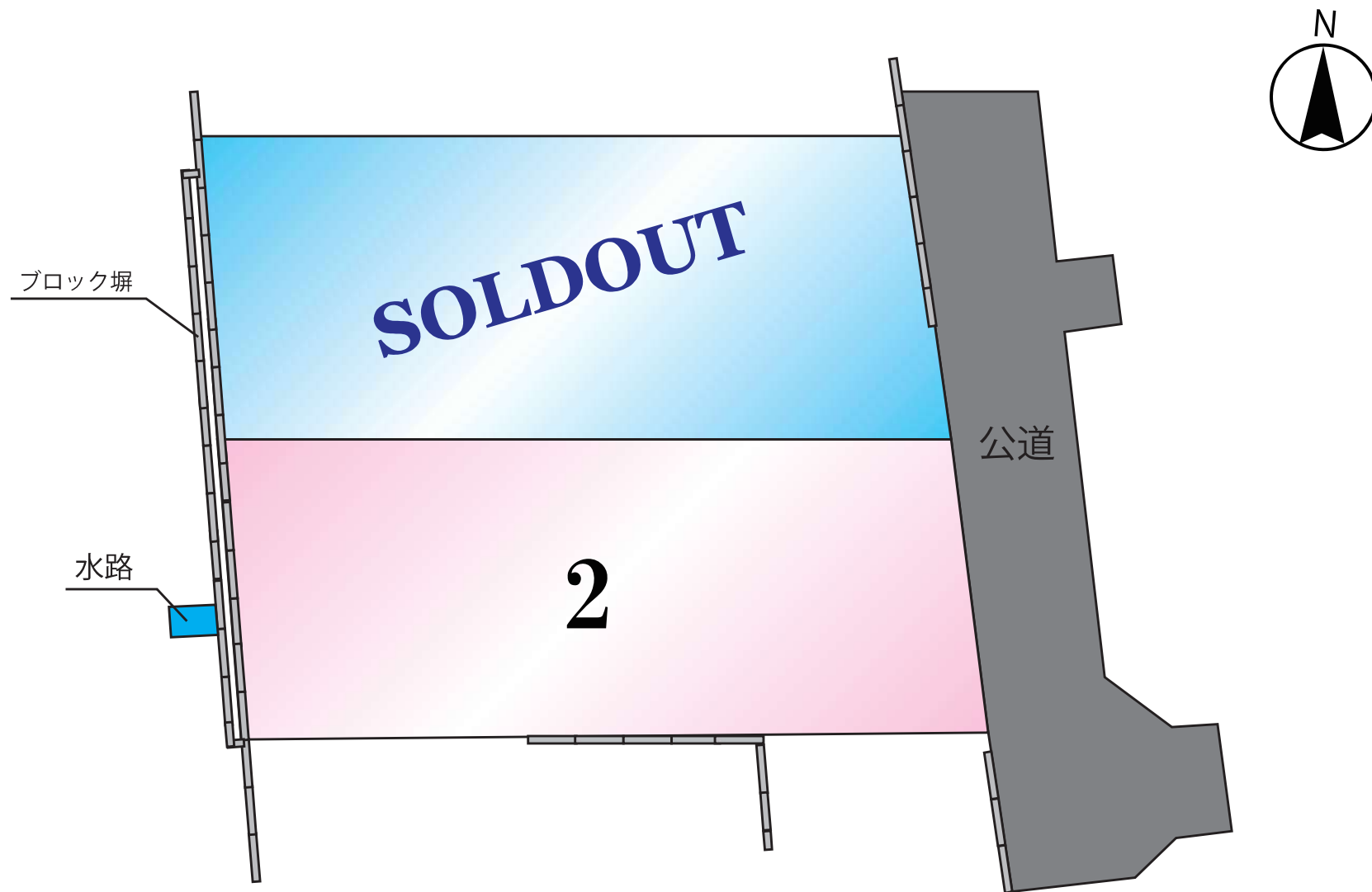


所在地	熊本市西区沖新町637-1付近【ナビ検索】			区域区分	市街化調整区域
売買代金	※価格表参照			用途地域	無指定
土地面積	※価格表参照			電柱	①前面道路側
接道	東側市道 1項1号道路			<div></div>	
交通	【産交バス】 沖新甲南バス停 徒歩約4分				
建ぺい	40%	容積	80%		
地目	宅地	引渡時期	即時		
上水	前面	下水	前面		
小学校	中島小学校	中学校	城西中学校		
備考	・集落内開発が必要です(買主負担)				
	・上下水道引込(買主負担)				
	・確定測量後の現況有姿渡しです				
	・前面道路謄本上個人名義ですが熊本市道認定済の為、公道扱いです。				
	SOLD OUT				
	②302.44㎡ 91.48坪			5,900,000円	
広告有効期限	令和8年3月31日			取引形態:専任媒介	

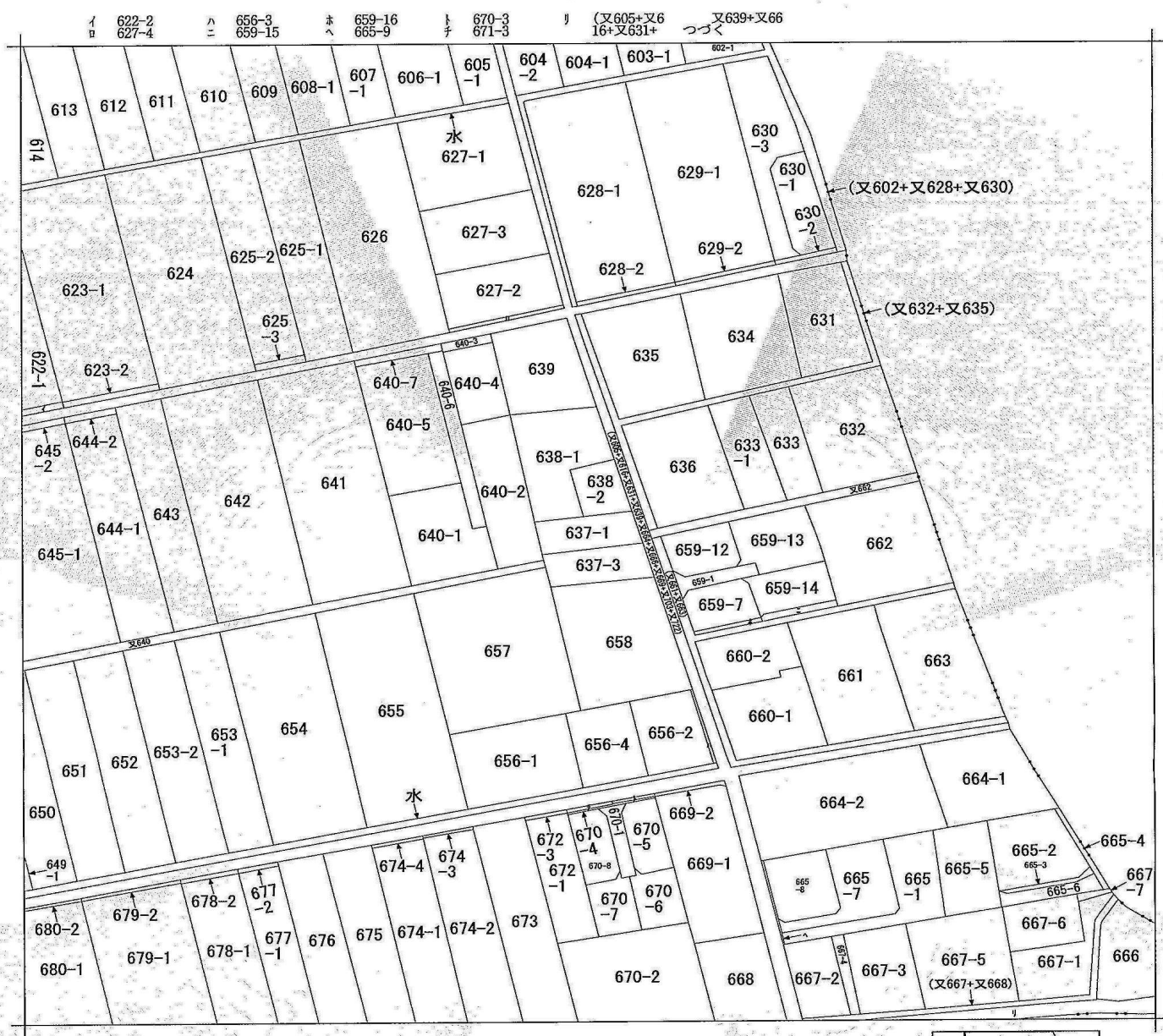
熊本県知事(1)第5535号

株式会社 MR不動産

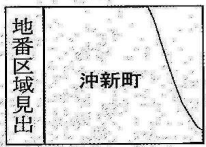
〒862-0951 熊本市中央区上水前寺1丁目12-25 EDEN SUIZENJI 2F
TEL:096-284-1286 FAX:096-284-1285



~MRhill'sシリーズ~



(注) 地図に準ずる図面は、土地の区画を明確にした不動産登記法所定の地図が備え付けられるまでの間、これに代わるものとして備え付けられている図面で、土地の位置及び形状の概略を記載した図面です。



請求部	所在	熊本市西区沖新町字今新開割				地番	637番1			
出力縮	縮尺不明	精度区分		座標系番号又は記号		分類	地図に準ずる図面		種類	旧土地台帳附属地図
作成年月日					備付年月日(原図)			補記事項	方位不明	

これは地図に準ずる図面に記録されている内容を証明した書面である。

令和5年12月28日
熊本地方法務局
地図整理番号：M47700
登記官

坂口豊一



地番	637-1、637-3
土地の所在	熊本市西区沖新町字今新開割

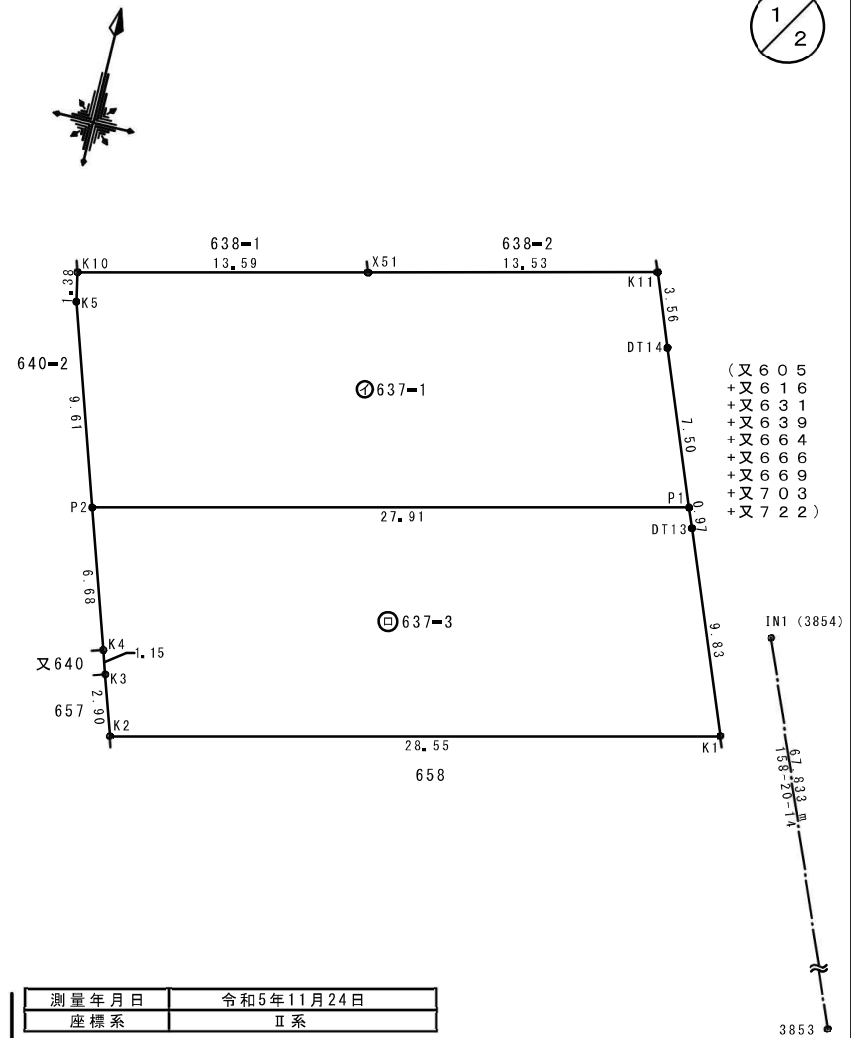
土地所在図
地積測量図

求積表

地番	637-1				
測点	標識	X座標	Y座標	$(X_{n+1}-X_n) \cdot Y_n$	
P1	(新普)金属釘	-26089.484	-35251.038	-637079.109796	
DT14	(既永)コンクリ杭	-26082.489	-35253.760	104121.296088	
K11	(既普)金属標	-26079.159	-35255.030	376244.026893	
X51	(既普)金属標	-26082.338	-35268.187	688025.994102	
K10	(既普)金属標	-26085.501	-35281.409	337989.836457	
K5	(新普)金属標	-26086.859	-35281.144	-84260.554570	
P2	(新普)金属釘	-26096.007	-35278.179	-785646.386742	
			倍面積	-604.897568	
			面積	302.4487840	
			地積	302.44 m ²	

地 番	㊦637-3				
測 点	標 識	X 座 標	Y 座 標	(X _{n+1} -X _n)・Y _n	
P2	(新普) 金属釘	-26096.007	-35278.179	654513.951567	
K4	(新普) 金属釘	-26102.363	-35276.119	-63089.411371	
K3	(新普) 金属釘	-26103.462	-35275.762	-32707.637886	
K2	(新普) 金属釘	-26106.228	-35274.866	-748204.494480	
K1	(新普) 金属釘	-26099.555	-35247.102	-631165.538565	
DT13	(既永) コンクリ杭	-26090.395	-35250.683	102691.794720	
P1	(新普) 金属釘	-26089.484	-35251.038	717356.452064	
			倍 面 積	-604.883951	
			面 積	302.4419756	
			地 積	302.44 m ²	

総合計面積	604.8907595 m ²
-------	----------------------------



(又605
+又616
+又631
+又639
+又664
+又666
+又669
+又703
+又722)

測量年月日	令和5年11月24日
座標系	Ⅱ系

作成者	熊本市中央区帯山二丁目14番3号 土地家屋調査士 三角健太 (令和5年12月4日作成)	縮尺	申請人	有限会社ゆうき不動産 代表取締役 上村研吾	縮尺	1/250
-----	---	----	-----	--------------------------	----	-------

地番	637-1、637-3
土地の所在	熊本市西区沖新町字今新開割



土地所在図
地積測量図


2/2

本測量に使用した与点一覧

種別	基準点名	X座標	Y座標	備考
道路台帳基準点	3853	26157.565	35220.818	金属板（真鍮）
道路台帳基準点	3633	26015.771	35275.966	金属板（真鍮）

旧日本測地系
地震前の基本三角点等の成果に基づき測量

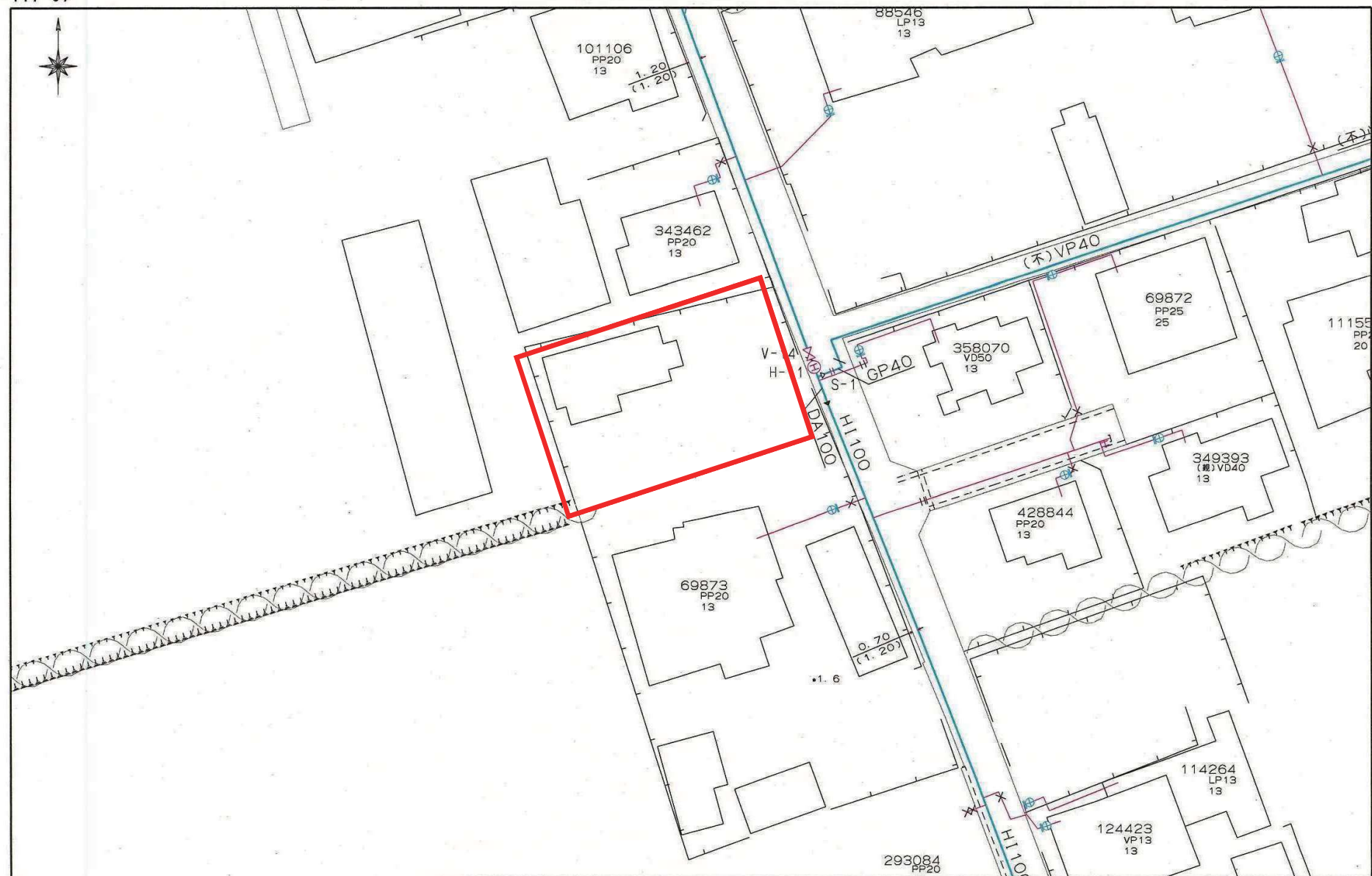
恒久的地物	
符号	IN1(3854)
地物の名称	道路台帳基準点
成果	測地系 旧日本測地系
	X座標 26094.523
	Y座標 35245.858
備考	既存永久金属板
概略図	
地物の状況	
標識の状況	

恒久的地物	
符号	3853
地物の名称	道路台帳基準点
成果	測地系 旧日本測地系
	X座標 26157.565
	Y座標 35220.818
備考	既存永久金属板
概略図	
地物の状況	
標識の状況	

作成者	熊本市中央区帯山二丁目14番3号 土地家屋調査士 三角 健太 (令和5年12月4日作成)	縮尺		申請人	有限会社ゆき不動産 代表取締役 上村 研吾	縮尺	
-----	--	----	--	-----	--------------------------	----	--



上下水道施設管理図



上下水道施設管理図

