

MRhill's 西区沖新町 全2区画

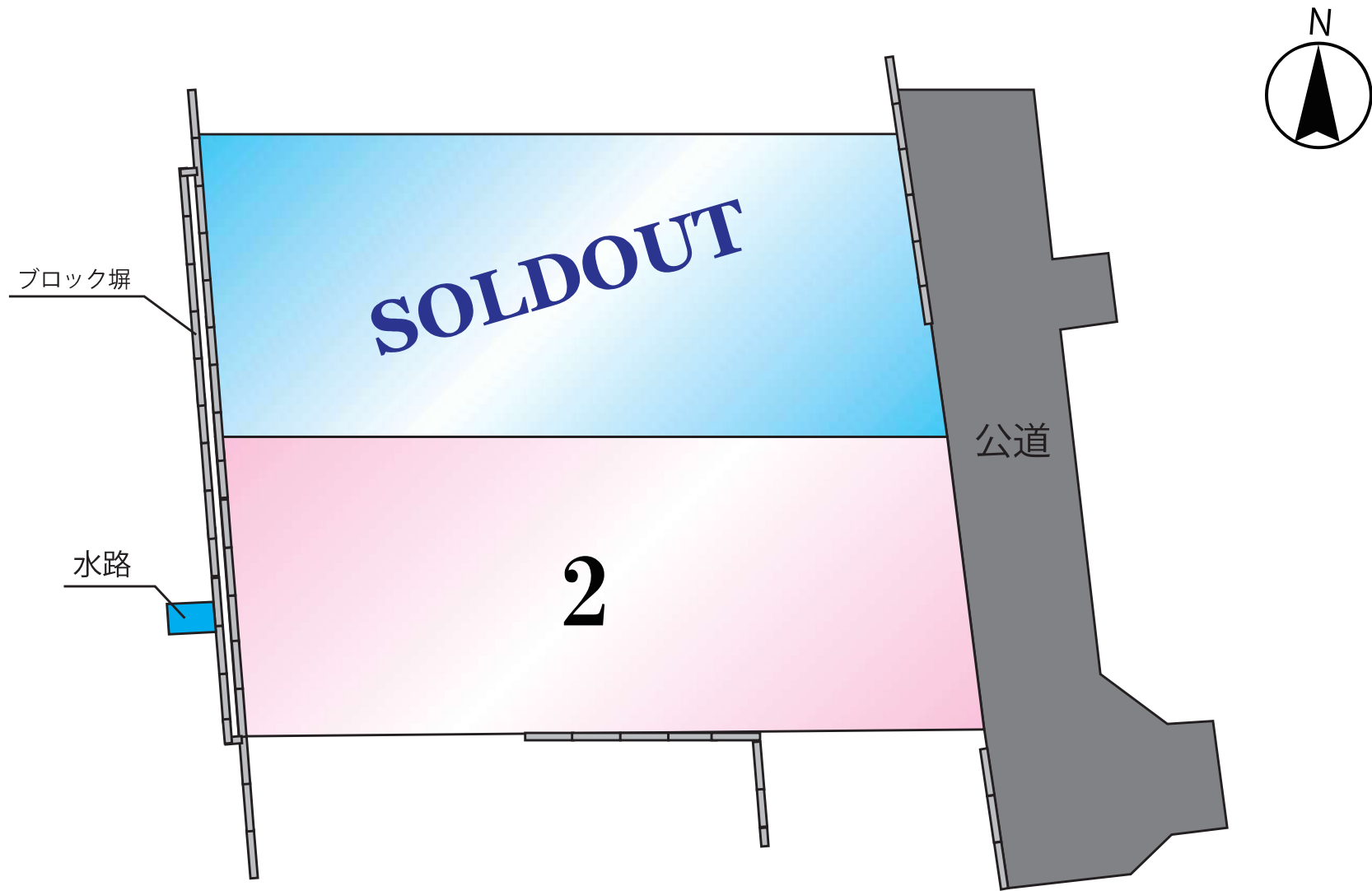


所在地	熊本市西区沖新町637-1付近【ナビ検索】			区域区分	市街化調整区域
売買代金	※価格表参照			用途地域	無指定
土地面積	※価格表参照			電柱	①前面道路側
接道	東側市道 1項1号道路			 	
交通	【産交バス】 沖新甲南バス停 徒歩約4分				
建ぺい	40%	容積	80%		
地目	宅地	引渡時期	即時		
上水	前面	下水	前面		
小学校	中島小学校	中学校	城西中学校		
備考	<ul style="list-style-type: none"> ・集落内開発が必要です(買主負担) ・上下水道引込(買主負担) ・確定測量後の現況有姿渡しです ・前面道路謄本上個人名義ですが熊本市道認定済の為、公道扱いです。 				
	SOLD OUT				
	②302.44㎡	91.48坪	5,900,000円		
有効期限	令和8年7月31日			取引形態:専任媒介	

熊本県知事(1)第5535号

株式会社 MR不動産

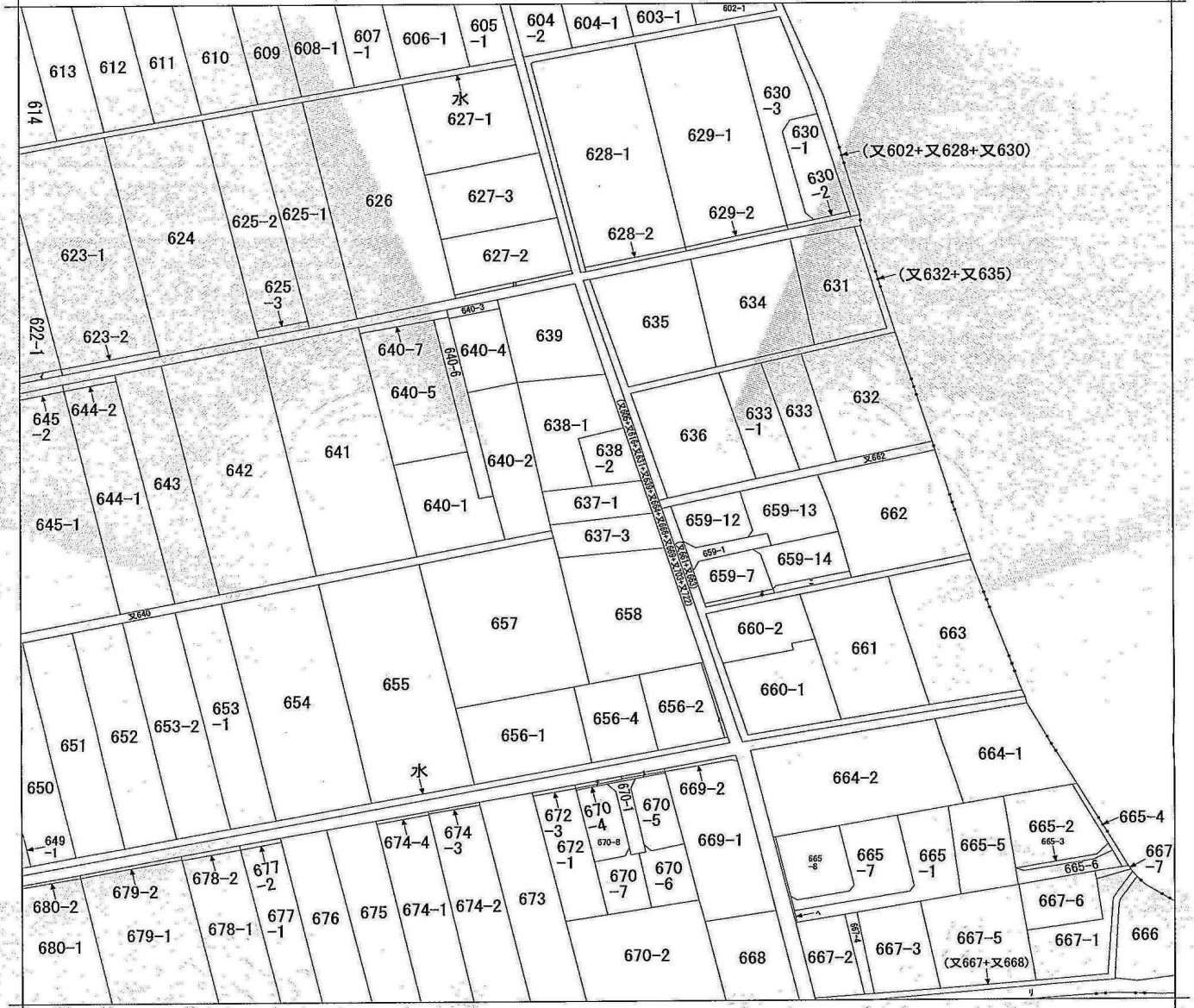
〒862-0951 熊本市中央区上水前寺1丁目12-25 EDEN SUIZENJI 2F
 TEL:096-284-1286 FAX:096-284-1285



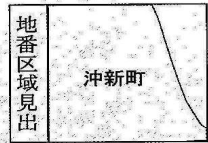
~MRhill'sシリーズ~



イ 622-2 ハ 656-3 ホ 659-16 ト 670-3 リ (又605+又6 又639+又66
 627-4 659-15 665-9 671-3 16+又631+ つづく



(注) 地図に準ずる図面は、土地の区画を明確にした不動産登記法所定の地図が備え付けられるまでの間、これに代わるものとして備え付けられている図面で、土地の位置及び形状の概略を記載した図面です。



請求部	所在		熊本市西区沖新町字今新開割	地番	637番1		
出力縮	縮尺不明	精度区分	座標系又は記号	分類	地図に準ずる図面	種類	旧土地台帳附属地図
作成年月日	備付年月日(原図)			補記事項	方位不明		

これは地図に準ずる図面に記録されている内容を証明した書面である。

令和5年12月28日
 熊本地方法務局

地図整理番号：M47700
 (1/2)

登記官

坂口豊一



地番	637-1、637-3
土地の所在	熊本市西区沖新町字今新開割

土地所在図
地積測量図

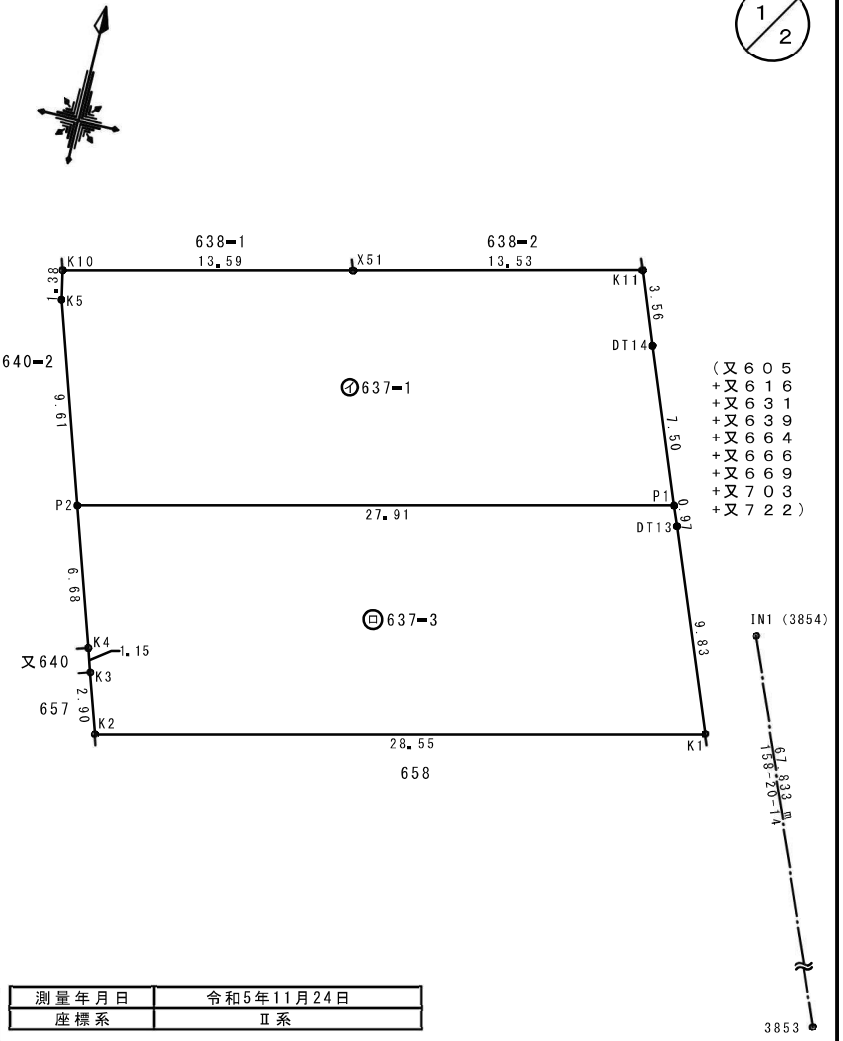


求積表

測点	標識	X座標	Y座標	(X _{n+1} -X _n)・Y _n	
P1	(新普) 金属釘	-26089.484	-35251.038	-637079.109796	
DT14	(既永) コンクリート杭	-26082.489	-35253.760	104121.296088	
K11	(既普) 金属標	-26079.159	-35255.030	376244.026893	
X51	(既普) 金属標	-26082.338	-35268.187	688025.994102	
K10	(既普) 金属標	-26085.501	-35281.409	337989.836457	
K5	(新普) 金属標	-26086.859	-35281.144	-84260.554570	
P2	(新普) 金属釘	-26096.007	-35278.179	-785646.386742	
				倍面積	-604.897568
				面積	302.4487840
				地積	302.44 m ²

測点	標識	X座標	Y座標	(X _{n+1} -X _n)・Y _n	
P2	(新普) 金属釘	-26096.007	-35278.179	654513.951567	
K4	(新普) 金属釘	-26102.363	-35276.119	-63089.411371	
K3	(新普) 金属釘	-26103.462	-35275.762	-32707.637886	
K2	(新普) 金属釘	-26106.228	-35274.866	-748204.494480	
K1	(新普) 金属釘	-26099.555	-35247.102	-631165.538565	
DT13	(既永) コンクリート杭	-26090.395	-35250.683	102691.794720	
P1	(新普) 金属釘	-26089.484	-35251.038	717356.452064	
				倍面積	-604.883951
				面積	302.4419755
				地積	302.44 m ²

総合計面積	604.8907595 m ²
-------	----------------------------



測量年月日	令和5年11月24日
座標系	II系

作成者 熊本市中央区帯山二丁目14番3号
土地家屋調査士 三角 健太
(令和5年12月4日作成)

縮尺

縮尺

1/250

地番 637-1、637-3

~~土地所在図~~
地積測量図

土地の所在 熊本市西区沖新町字今新開割

2/2

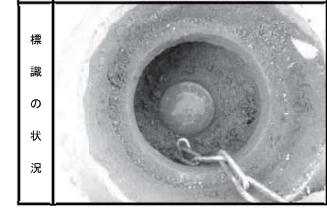
本測量に使用した与点一覧

種別	基準点名	X座標	Y座標	備考
道路台帳基準点	3853	≒26157.565	≒35220.818	金属紙(真鍮)
道路台帳基準点	3633	≒26015.771	≒35275.966	金属紙(真鍮)

旧日本測地系
地震前の基本三角点等の成果に基づき測量

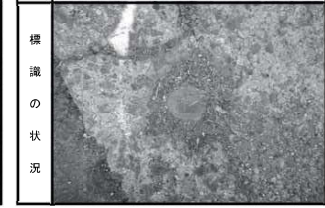
恒久的地物	
符号	IN1(3854)
地物の名称	道路台帳基準点
成果	測地系 旧日本測地系
	X座標 ≒26094.523
	Y座標 ≒35245.858
備考	既存永久金属紙

概略図



恒久的地物	
符号	3853
地物の名称	道路台帳基準点
成果	測地系 旧日本測地系
	X座標 ≒26157.565
	Y座標 ≒35220.818
備考	既存永久金属紙

概略図

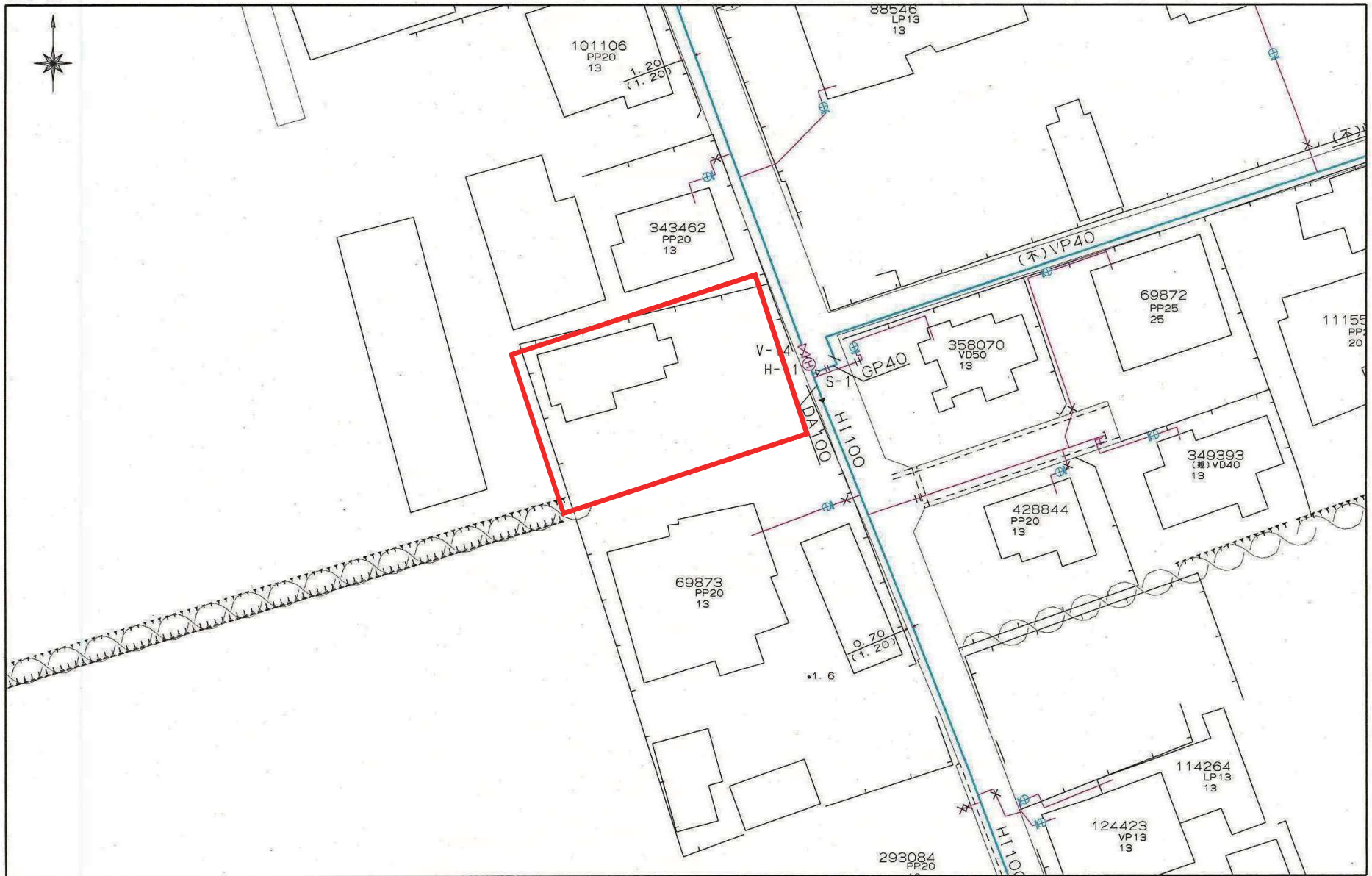


作成者 熊本市中央区帯山二丁目14番3号
土地家屋調査士 三角 健太
(令和5年12月4日作成)

縮尺

縮尺

上下水道施設管理図



上下水道施設管理図

