


# 南区野口1丁目 土地



所在地	熊本市南区野口1丁目14付近【ナビ検索】			区域区分	市街化区域
売買代金	58,000,000円			用途地域	準住居地域
土地面積	1093.68㎡(330.83坪)			電柱	—
接道	北側公道			  HP Instagram	
交通	野口郵便局前(産交バス) 徒歩約3分				
建ぺい	60%	容積	200%		
地目	山林・畑	引渡時期	相談		
上水	前面	下水	前面		
小学校	力合西小	中学校	力合中		

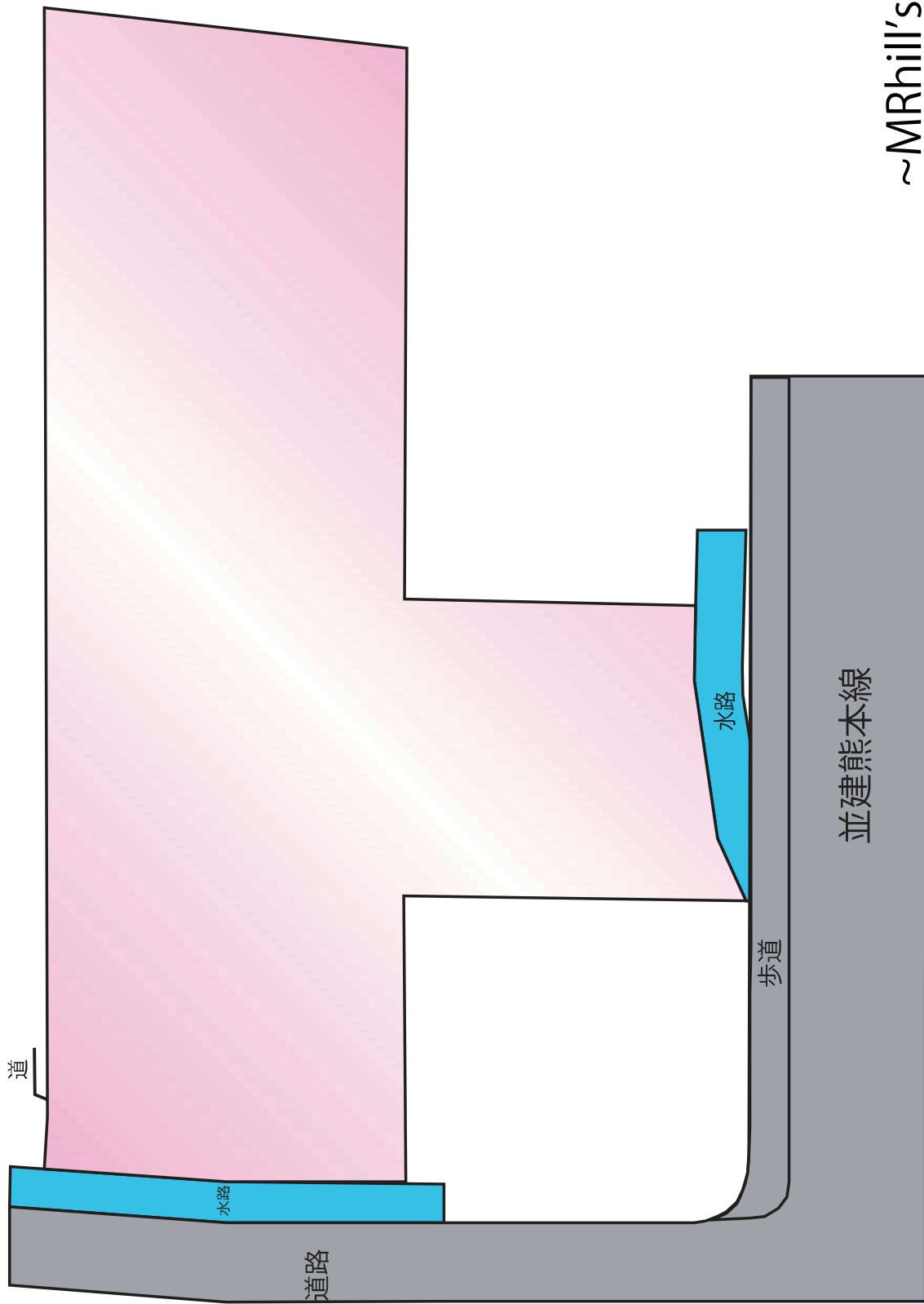
備考	・現状有姿売買となります。
	・上下水道の引込みは買主負担。
	・司法書士は売主指定。

有効期限	令和7年7月31日	取引形態: 一般
------	-----------	----------

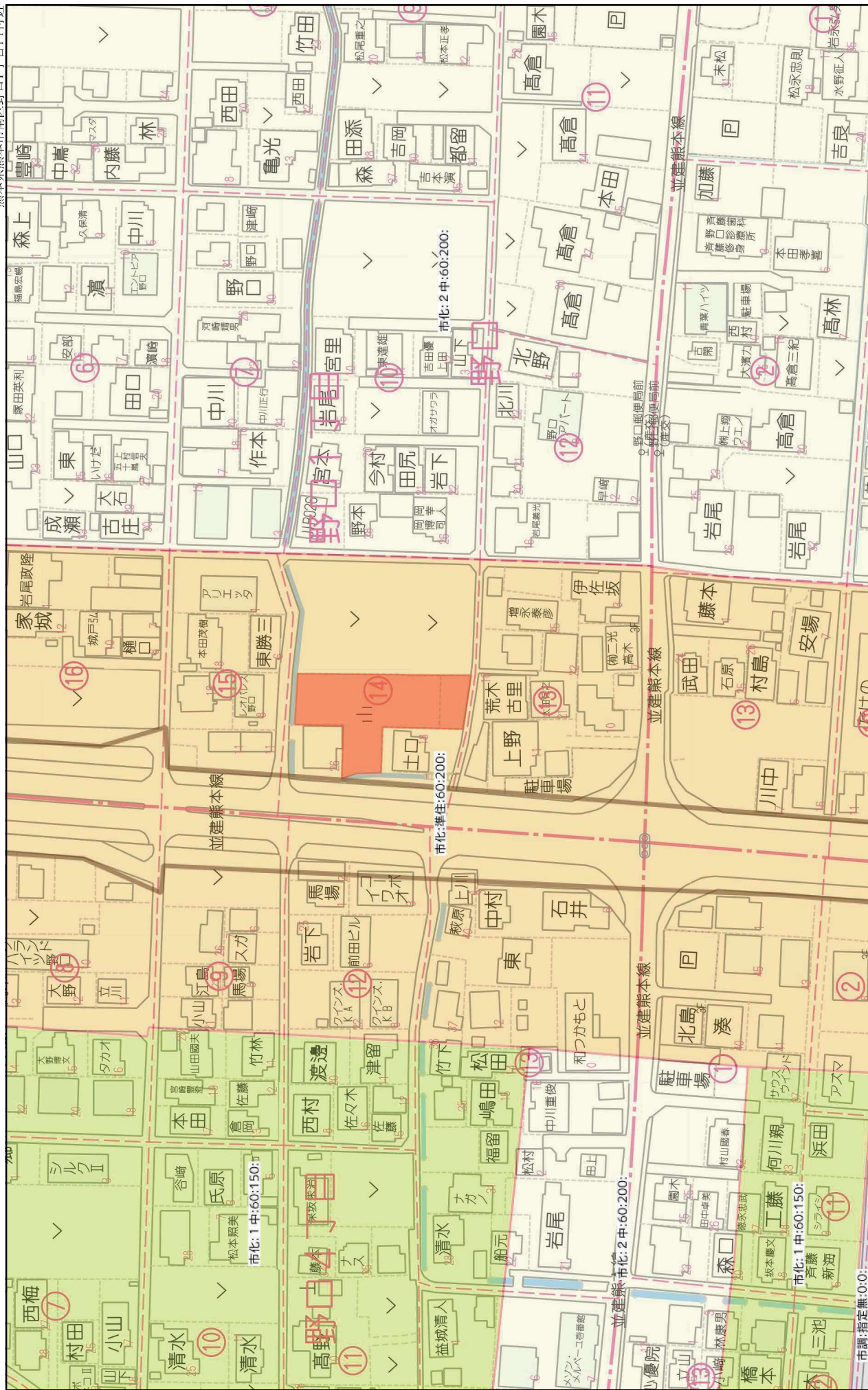
熊本県知事(1)第5535号

株式会社 MR不動産

〒862-0951 熊本市中央区上水前寺1丁目12-25 EDEN SUIZENJI 2F  
TEL:096-284-1286 FAX:096-284-1285



~MRhill'sシリーズ~

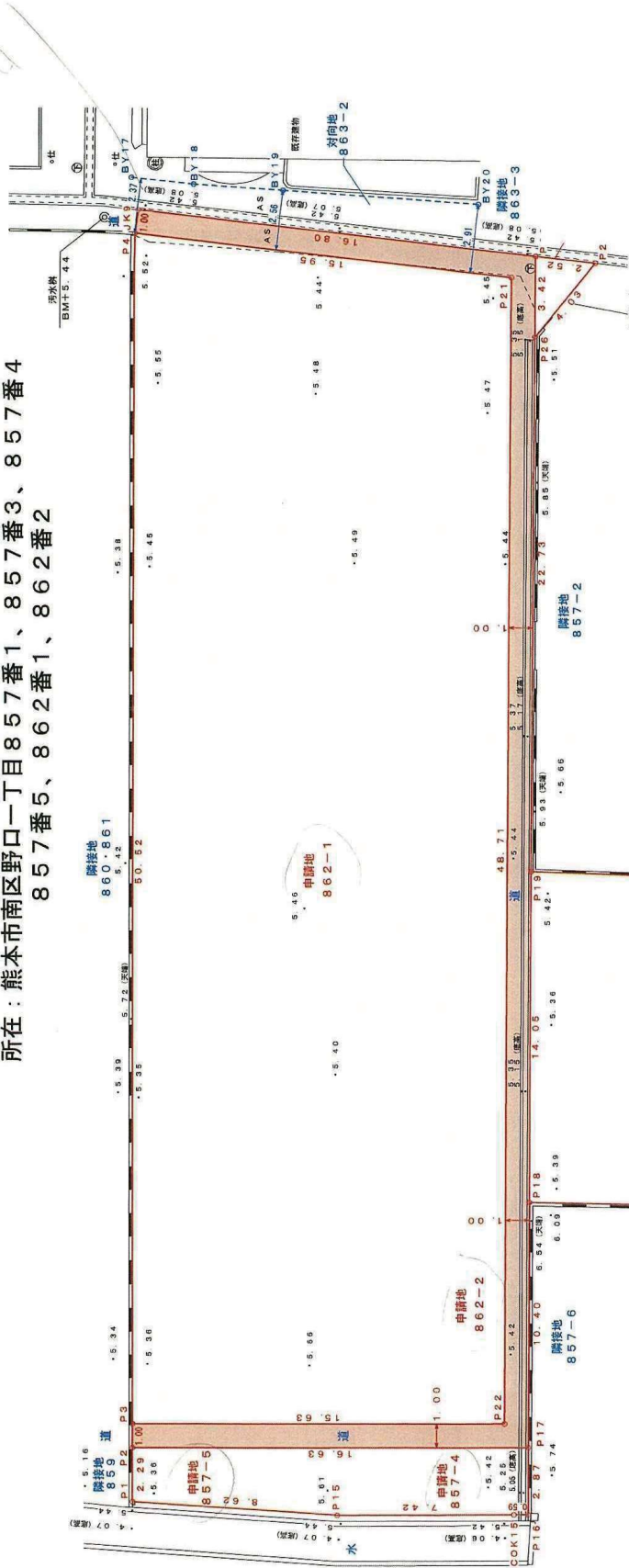


1:1619

80m

# 確定測量図 S=1/200

所在：熊本市南区野口一丁目857番1、857番3、857番4  
857番5、862番1、862番2



求積表

地番 857-4+857-5				地番 857-1			
NO	X	Y	辺長	NO	X	Y	辺長
P1	-25596.384	-30659.256	8.62	P18	-25608.770	-30676.188	15.91
P15	-25595.633	-30687.847	7.42	P23	-25608.100	-30692.093	3.90
COK15	-25595.508	-30675.268	0.59	COK11	-25611.154	-30690.839	7.92
P16	-25595.498	-30675.863	2.87	P24	-25618.622	-30689.919	3.47
P17	-25598.370	-30675.933	16.63	P25	-25622.098	-30690.053	13.96
P2	-25598.683	-30659.302	2.29	P19	-25622.821	-30676.533	14.05
面積	45.4333935			面積	198.0471755		
地積	45.43			地積	198.04		
坪数	13.74			坪数	59.90		

地番 862-1+862-2				地番 857-3			
NO	X	Y	辺長	NO	X	Y	辺長
P3	-25599.692	-30659.322	15.63	P20	-25645.550	-30677.090	3.42
P22	-25599.398	-30674.953	48.71	P26	-25648.973	-30677.174	2.92
P21	-25648.096	-30676.147	15.95	P27	-25648.638	-30679.661	4.03
P4	-25650.208	-30660.334	50.52	面積	4.3048005		
面積	781.2481630			地積	4.30		
地積	781.24			坪数	1.30		
坪数	236.92			合計面積	1029.0335325		

凡例	
ブロック塀	———
コンクリート擁壁	———
ブロック擁壁	XXXX
法面	▽▽▽▽
石積	XXXXXX
下水マンホール	⊕
仕切井	⊕
消火栓	⊕
電柱	⊕

使用電子基準点一覧表(国土院設置基準点系)

基準点コード	種別	基準点名	X座標	Y座標	標高
EL04830055901	電子基準点	福岡	-32214.823	-23589.998	36.554
EL04830261102	電子基準点	熊本	-17494.829	-22017.093	59.419
EL04830342301	電子基準点	玉名	-7283.835	-42294.480	16.821

点名	X座標	Y座標	標高	備考
17-1329	-25654.668	-30623.090	既設金庫跡	熊本市道沿合巻基準点(特外)
17-1328	-25592.698	-30621.071	既設金庫跡	熊本市道沿合巻基準点(特外)

※対向地863番2の境界については、現地にある金属釘を境界と想定したもので確定されたものではありません。  
令和4年3月7日作成

土地積測量図

地番 862-3

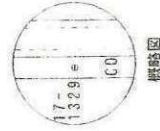
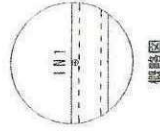
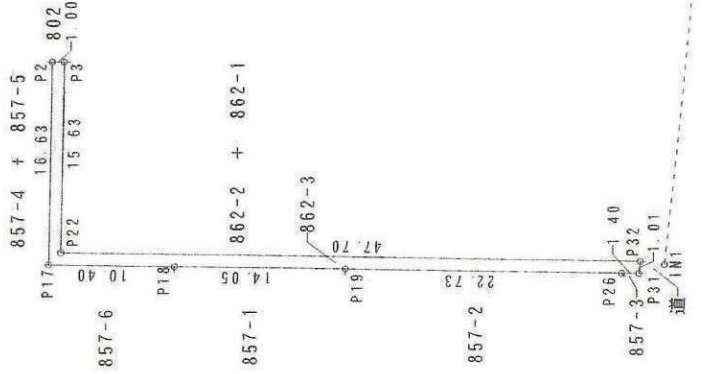
土地の所在 熊本市南区野口一丁目

求積表

地番	測点	標識	X座標	Y座標	(X <sub>n+1</sub> -X <sub>n</sub> )・Y <sub>n</sub>
862-3	P2	(既普) 金属標	-25598.683	-30659.302	-425219.723313
	P3	(既普) 金属標	-25599.692	-30659.322	400660.779492
	P22	(新普) 三角杭	-25599.398	-30674.953	430095.485798
	P32	(新普) 金属釘	-25647.091	-30676.123	55705.481652
	P31	(新普) 金属釘	-25646.957	-30677.125	24800.607419
	P26	(新普) 金属標	-25645.550	-30677.090	-15182.165600
	P19	(新普) 金属標	-25622.821	-30676.533	-23111.784542
	P18	(新普) 金属標	-25608.770	-30676.188	-15365.262000
	P17	(新普) 金属標	-25598.370	-30675.933	-432254.075820
	倍面積				
面積					64.6715430
地積					64.67 m

恒久的地物等一覧表 (任意座標)				
図示記号	名称	標識	X座標	Y座標
INI	登記引照点	金属釘	-25649.101	-30676.393
17-1329	道路台帳基準点	金属錐 (真鍮)	-25654.668	-30623.090

座標取得方式: (GNSS) ネットワーク型RTK  
 取得年月日: 令和3年12月28日



測量年月日 令和5年2月10日  
 座標系 任意座標



熊本市中央区帯山二丁目14番3号  
 土地家屋調査士 三角健太  
 (令和5年2月10日作成)

作成者

縮尺

申請人

熊本市長 大西一史

縮尺

1/500