

# 南区 元三町2丁目 全9区画



所在地	熊本市南区元三町2丁目2 付近【ナビ検索】			区域区分	市街化調整区域
売買代金	※価格表参照			用途地域	無指定
土地面積	※価格表参照			電柱	②③⑤⑦⑨
接道	北側市道 幅員 約6m 分譲地内道路 幅員約6m				 
交通	産交バス「元三町」バス停 徒歩約9分				
建ぺい	40%	容積	80%		
地目	宅地	引渡時期	令和6年5月末		
上水	宅内	下水	宅内		
小学校	川尻小学校	中学校	城南中学校		

備考	・必要経費: 仲介手数料、水道加入金、受益者負担金		
	・司法書士: 売主指定		

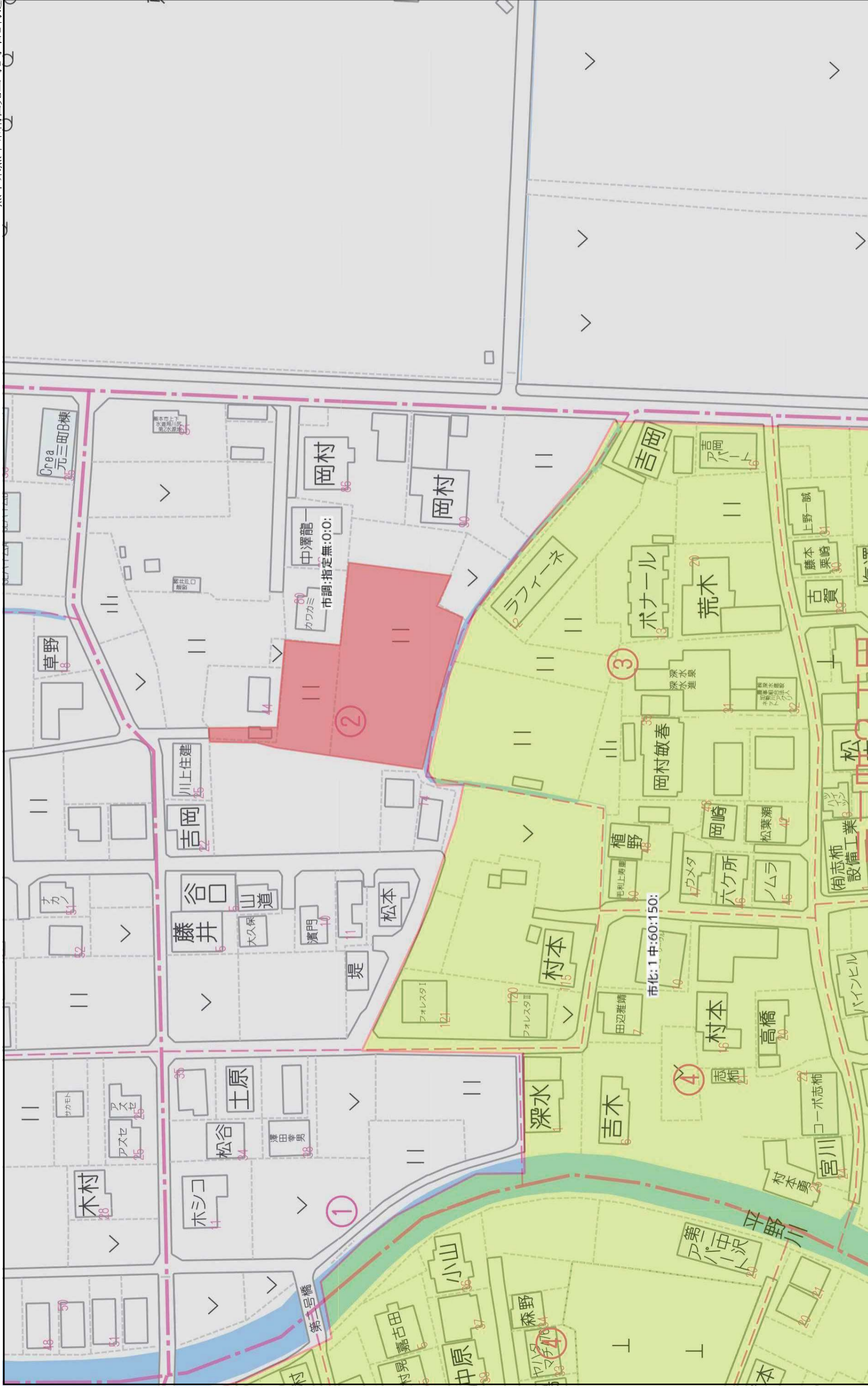
価格	<b>価格表 + ブロックフェンス費用</b>	
	SOLD OUT	
	②200.30㎡ 60.59坪 (北・東) 12,900,000円 + 780,602円	
	SOLD OUT	
	SOLD OUT	
	SOLD OUT	
	SOLD OUT	
	SOLD OUT	
	SOLD OUT	

有効期限	令和7年7月31日	取引形態: 専任
------	-----------	----------

熊本県知事(1)第5535号

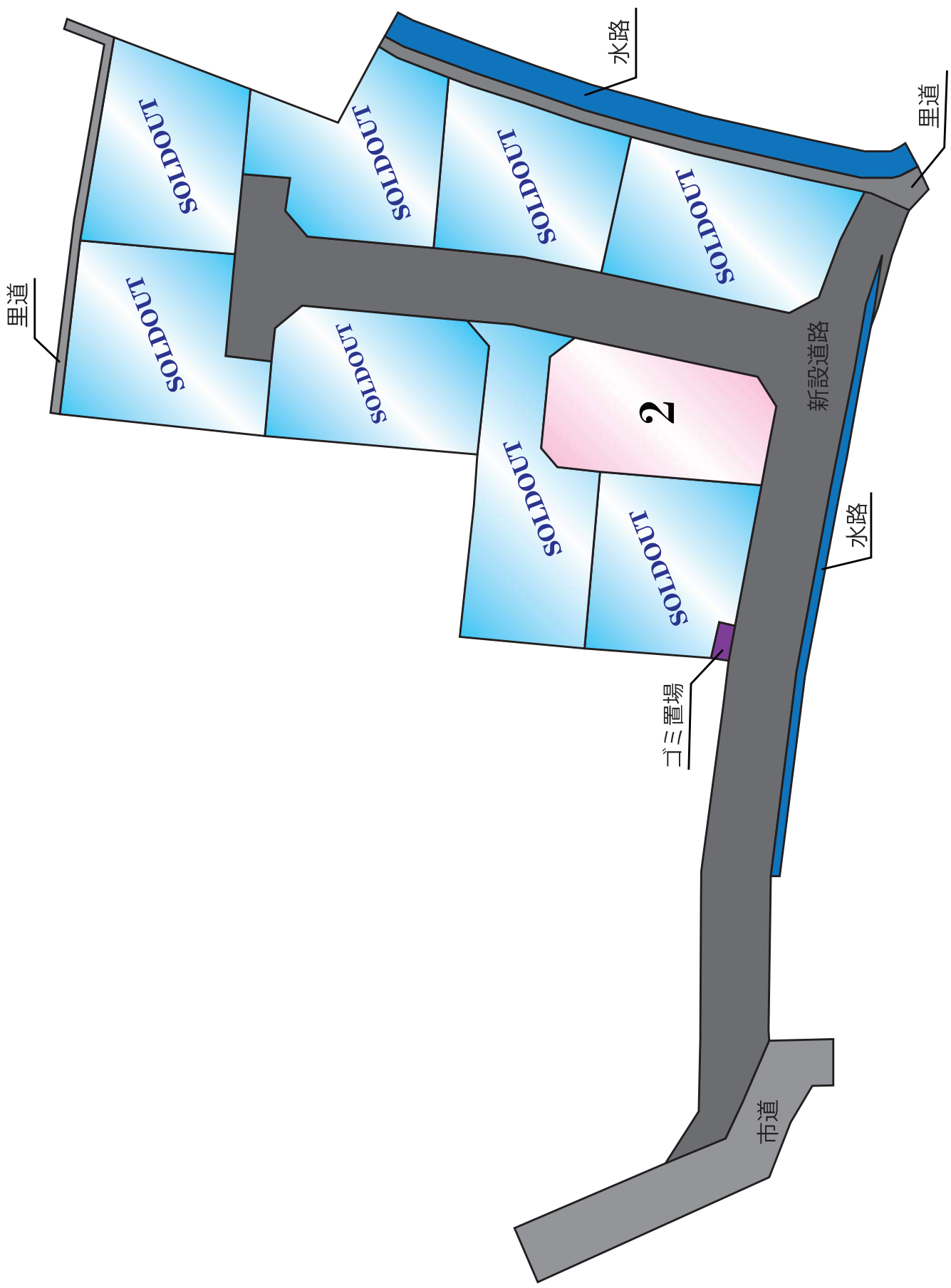
株式会社 MR不動産

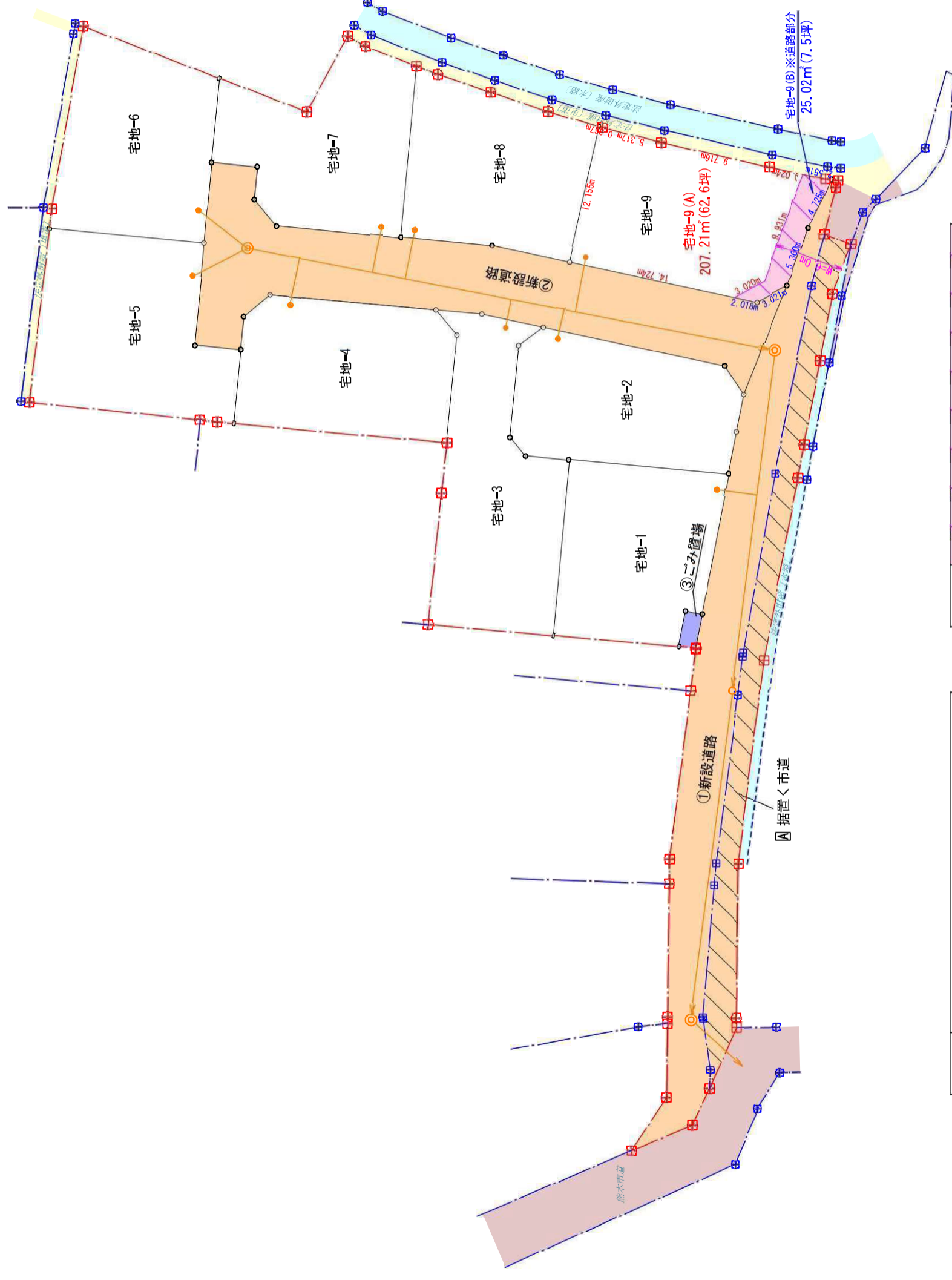
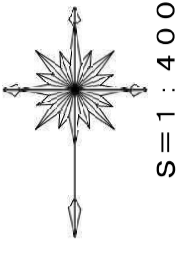
〒862-0951 熊本市中央区上水前寺一丁目1-31  
 TEL:096-284-1286 FAX:096-284-1285



1:1500

60m





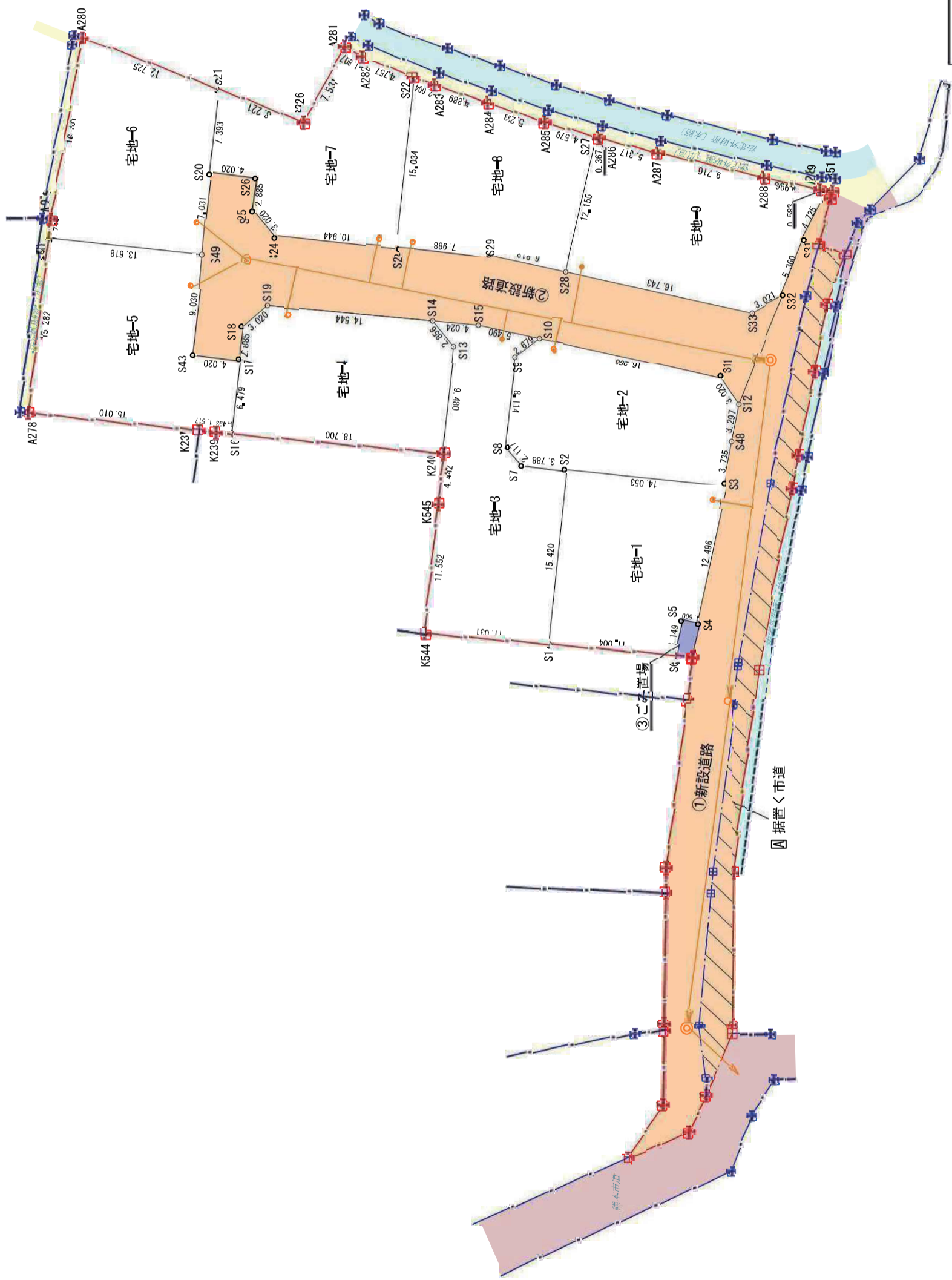
凡 例	
	開発区域
	熊本市道
	法定外財産〔里道〕
	法定外財産〔水路〕
	新設する公共施設
	①・②新設道路
	その他の用地
	③ごみ置場
	従前の公共施設
	据置く市道

下水道凡例	
	新設下水道管 (PRPφ150) L=112.5m
	各戸取付管 (φ200-φ150) 9基
	1号人孔φ900 3基
	マンホールφ300 1基

宅地-9(A)			
地番	Xn	Yn	Xn・(Yn+1)-Yn・(Xn+1)
S27	-25568.915	-28845.064	82849.853500
A286	-25568.813	-28845.417	157185.609126
A287	-25567.487	-28860.566	417795.497375
A288	-25565.342	-28860.042	355238.593112
h1	-25564.716	-28863.002	-13739.628396
h2	-25555.400	-28859.561	-173845.275200
h3	-25553.944	-28856.914	-186673.421536
S28	-25557.030	-28842.517	-338400.805600
合計面積			414.422481
合計面積			207.2112405
地積			207.21
			m

宅地-9(B)※道路部分			
地番	Xn	Yn	Xn・(Yn+1)-Yn・(Xn+1)
h2	-28555.400	-28859.561	173845.275200
h1	-28564.716	-28863.002	15278.260566
A289	-28564.295	-28864.971	71524.994680
S51	-28564.230	-28865.506	-43817.528820
S31	-28560.004	-28863.393	-13411.775884
S32	-28554.976	-28861.535	-128640.168860
S33	-28553.944	-28858.888	-131945.820541
h3	-28553.944	-28856.914	19216.804312
合計面積			50.048123
合計面積			25.0240615
地積			25.02
			m

工事名	仮称『元三町第9分譲地』造成工事		
図面名	将来分筆案		
縮尺	1:400	作成年月日	令和5年11月6日
申請者	インデックス		
作成者	株式会社 アースプラン 熊本 Earth Plan Kumamoto		
許可番号	備考	印	



凡 例	
	開発区域
	熊本市道
	法定外財産〔里道〕
	法定外財産〔水路〕
新設する公共施設	
	① 新設道路
	その他の用地
	③ ごみ置場
	従前の公共施設
	据置く市道

下水道凡例	
	新設下水道管 (PRPφ150) L=112.5m
	各戸取付管 (φ200→φ150)
	1号人孔φ900
	レゾナホールφ300

工事名	仮称『元三町第9分譲地』造成工事		
図面名	各宅地求積図	図面番号	16-1
縮尺	1:400	作成年月日	令和5年7月27日
申請者			
作成者	株式会社 アースプラン熊本 Earth Plan Kumamoto		
許可番号	令和5年9月12日 指令(開指)第2023-2141号	備考	33



地番	宅地-1	Xn	Yn	Xn・(Yn+1)-(Yn-1)	距離
N0					
S2		-28539.746	-28842.463	437542.845926	14.053
S3		-28538.532	-28856.463	333558.362016	12.496
S4		-28526.252	-28854.151	-109000.390072	1.500
S5		-28526.529	-28852.677	-58650.543624	3.149
S6		-28523.434	-28852.095	-329303.045530	11.004
S1		-28524.384	-28841.132	-274746.866688	15.420
	合計			400.362028	
	合計面積			200.1810140	
	面積			200.18	m

地番	宅地-2	Xn	Yn	Xn・(Yn+1)-(Yn-1)	距離
N0					
S7		-28540.073	-28838.689	-146524.734782	2.117
S8		-28541.696	-28837.329	-17952.726784	8.114
S9		-28549.777	-28838.060	82451.755976	2.679
S10		-28551.366	-28840.217	515466.361764	16.258
S11		-28547.959	-28856.114	501387.803917	3.020
S12		-28545.440	-28857.780	29687.257600	3.297
S48		-28542.203	-28857.154	-37590.081351	3.735
S3		-28538.532	-28856.463	-419259.573612	14.053
S2		-28539.746	-28842.463	-607265.445404	3.788
	合計			400.617324	
	合計面積			200.308620	
	面積			200.30	m

地番	宅地-3	Xn	Yn	Xn・(Yn+1)-(Yn-1)	距離
N0					
K544		-28525.337	-28830.142	-279291.574567	11.552
K545		-28536.827	-28831.341	47827.722052	4.442
K240		-28541.243	-28831.818	37959.853190	9.480
S13		-28550.685	-28832.671	-27894.019245	2.856
S14		-28552.878	-28830.841	62188.168284	4.024
S15		-28552.516	-28834.849	267708.390016	5.490
S10		-28551.366	-28840.217	91678.436226	2.679
S9		-28549.777	-28838.060	-82451.755976	8.114
S8		-28541.696	-28837.329	17952.726784	2.117
S7		-28540.073	-28838.689	146524.734782	3.788
S2		-28539.746	-28842.463	69722.599478	15.420
S1		-28524.384	-28841.132	-351448.932684	11.031
	合計			476.345760	
	合計面積			238.1728800	
	面積			238.17	m

地番	宅地-4	Xn	Yn	Xn・(Yn+1)-(Yn-1)	距離
N0					
S16		-28542.927	-28813.194	-614942.946007	6.479
S17		-28549.380	-28813.777	24067.127340	2.885
S18		-28552.253	-28814.037	73636.260487	3.020
S19		-28554.187	-28816.356	479824.553348	14.544
S14		-28552.878	-28830.841	465840.204570	2.856
S13		-28550.685	-28832.671	27894.019245	9.480
K240		-28541.243	-28831.818	-555897.789911	18.700
	合計			421.434072	
	合計面積			210.7170360	
	面積			210.71	m

地番	宅地-5	Xn	Yn	Xn・(Yn+1)-(Yn-1)	距離
N0					
K27		-28543.253	-28810.202	-469165.449561	15.010
K28		-28544.780	-28795.270	-376191.655620	15.282
S50		-28559.961	-28797.023	437424.362676	13.618
S49		-28558.735	-28810.586	364123.871250	9.030
S43		-28549.742	-28809.173	91102.226722	4.020
S17		-28549.380	-28813.777	97667.428980	6.479
S16		-28542.927	-28813.194	-59083.858890	1.493
K29		-28543.061	-28811.707	-85400.838512	1.517
	合計			476.087045	
	合計面積			238.0435225	
	面積			238.04	m

地番	宅地-6	Xn	Yn	Xn・(Yn+1)-(Yn-1)	距離
N0					
K29		-28561.696	-28797.223	84913.922208	16.181
K280		-28577.638	-28799.996	418976.750718	12.725
S21		-28573.100	-28811.884	320675.901300	7.393
S20		-28565.737	-28811.219	-37078.326626	7.031
S49		-28558.735	-28810.586	-405419.802060	13.618
S50		-28559.961	-28797.023	-381046.758843	1.746
	合計			421.686697	
	合計面積			210.8433485	
	面積			210.84	m

地番	宅地-7	Xn	Yn	Xn・(Yn+1)-(Yn-1)	距離
N0					
K26		-28570.169	-28819.565	321871.523954	7.531
K281		-28576.792	-28823.150	147170.478800	1.807
K282		-28575.888	-28824.715	171483.903888	4.757
S22		-28574.171	-28829.151	88094.169193	15.034
S23		-28559.198	-28827.798	-346935.853094	10.944
S24		-28560.183	-28816.898	-366566.948805	3.020
S25		-28562.502	-28814.963	-47842.190850	2.885
S26		-28565.375	-28815.223	-106948.764000	4.020
S20		-28565.737	-28811.219	-95380.995843	7.393
S21		-28573.100	-28811.884	238471.092600	8.221
	合計			413.415843	
	合計面積			206.7079215	
	面積			206.70	m

地番	宅地-8	Xn	Yn	Xn・(Yn+1)-(Yn-1)	距離
N0					
K283		-28573.448	-28831.020	185755.985448	4.889
K284		-28571.885	-28835.652	275575.830825	5.293
K285		-28570.185	-28840.665	268902.581220	4.579
S27		-28568.915	-28845.064	52909.630580	12.155
S28		-28557.030	-28842.517	-265866.949300	6.916
S29		-28558.479	-28835.754	-420352.252401	7.988
S23		-28559.198	-28827.798	-188576.384394	15.034
S22		-28574.171	-28829.151	92065.978962	2.004
	合計			415.420940	
	合計面積			207.7104700	
	面積			207.71	m

地番	宅地-9	Xn	Yn	Xn・(Yn+1)-(Yn-1)	距離
N0					
A286		-28568.813	-28845.417	157185.609126	5.317
A287		-28567.487	-28850.566	417799.497375	9.716
A288		-28565.342	-28860.042	410226.876462	4.996
A289		-28564.295	-28864.927	156075.307880	0.583
S51		-28564.230	-28865.506	-13817.528820	4.725
S31		-28560.004	-28863.393	-113411.775884	5.360
S32		-28554.976	-28861.535	-128640.166880	3.021
S33		-28553.521	-28858.888	-543030.862378	16.743
S28		-28557.030	-28842.517	-394772.382720	12.155
S27		-28568.915	-28845.064	82849.853500	0.367
	合計			464.427661	
	合計面積			232.2138305	
	面積			232.21	m

宅地合計面積 A=1,944.86㎡

開発区域面積

新公共施設面積 800.46㎡ + 4.61㎡ + 1,944.86㎡ = 2,749.93㎡  
その他の用地面積

工事名	仮称『元三町第9分譲地』造成工事		
図面番	各宅地求積表		16-2
縮尺	No Scale	作成年月日	令和5年7月27日
申請者	株式会社 アースプラン熊本		
作成者	Earth Plan Kumamoto		印
許可番号	令和5年9月12日		備考
	指令(開指)第2023-2141号		

### 計画平面図

所在：熊本市南区元三町二丁目 地内

※熊本市道の一部は道路台帳整備済  
 ※水路・道路立会 令和4年7月26日  
 南区土木センター 総務課管理財産班 永目氏  
 ごみ置場について  
 川尻校区9町内自治会長 西島洋祐様にご  
 確認を行い区界内に1ヶ所設置して欲し  
 いと協議済。  
 南区土木センター 総務企画課と協議済。

種別	面積 (㎡)	合計 (㎡)	比率 (%)	管理予定者
宅 地	1,944.85	1,944.85	70.72	全9区画 M:000.10㎡
①新設道路	298.56			熊本市
②新設道路	349.56	800.46	29.11	熊本市
③新設くま川 河原敷くま川	152.34			熊本市
④ごみ置場	4.61	4.61	0.17	申請人
合 計	2,749.93	2,749.93	100.00	

宅地番号	面積 (㎡)	敷地面積 (㎡)	建築面積 (㎡)	敷地面積率 (%)	建築面積率 (%)
宅地1	200.15㎡	52.17㎡	28.07㎡	26.07%	14.03%
宅地2	200.54㎡	52.17㎡	28.07㎡	26.07%	14.03%
宅地3	200.15㎡	52.17㎡	28.07㎡	26.07%	14.03%
宅地4	200.15㎡	52.17㎡	28.07㎡	26.07%	14.03%
宅地5	200.15㎡	52.17㎡	28.07㎡	26.07%	14.03%
宅地6	200.15㎡	52.17㎡	28.07㎡	26.07%	14.03%
宅地7	200.15㎡	52.17㎡	28.07㎡	26.07%	14.03%
宅地8	200.15㎡	52.17㎡	28.07㎡	26.07%	14.03%
宅地9	200.15㎡	52.17㎡	28.07㎡	26.07%	14.03%

**凡例**

赤 新設  
青 撤去  
黒 既設

電柱 (赤丸)

支線 (赤矢印)

電線 (黒線)

ワイヤー (赤点線)

引込線 (赤折線)

腕金 (緑線)



電柱	電線	ワイヤー	引込線	腕金
電柱-1 Φ43.50 200.15	電線-1 Φ43.50 200.15	ワイヤー-1 Φ43.50 200.15	引込線-1 Φ43.50 200.15	腕金-1 Φ43.50 200.15

計画所在	用途地	用途区分	用途別	用途率 (%)
熊本市南区	住宅	住宅	住宅	80%
熊本市南区	住宅	住宅	住宅	40%

縮大図1/100



工事名	仮称「元三町9分譲地」造成工事
図面名	土地利用計画平面図・造成計画平面図
縮尺	1:400
作成年月日	令和5年7月27日
申請者	株式会社 アースプラン熊本 Earth Plan Kumamoto
作成者	令和5年9月12日 印
許可番号	熊谷 熊谷 熊谷 2023-2141号

**宅地5  
本柱・支線**

**宅地8  
本柱・支線**

**宅地9  
本柱・支線**

**宅地2  
本柱・支線**

**宅地3  
支線柱**

**電柱移設**

・建築時に各宅地に雨水透水路の設置を検討する。  
 ・新築地との境界において、今後埋戻し等により  
 高さ差が生じた場合、基準に  
 適合した機壁を設置する。

点 名	3D座標 (Easting)	3D座標 (Northing)	3D座標 (Elevation)
T1008	-204855.814	-28011.658	3.280
T1001	-204777.849	-28054.170	-
T807	-204805.972	-28726.037	-