

◆麻生専門学校グループ presents

TGC KUMAMOTO 2024

by TOKYO GIRLS COLLECTION

弊社はパートナーシップとして協賛しています

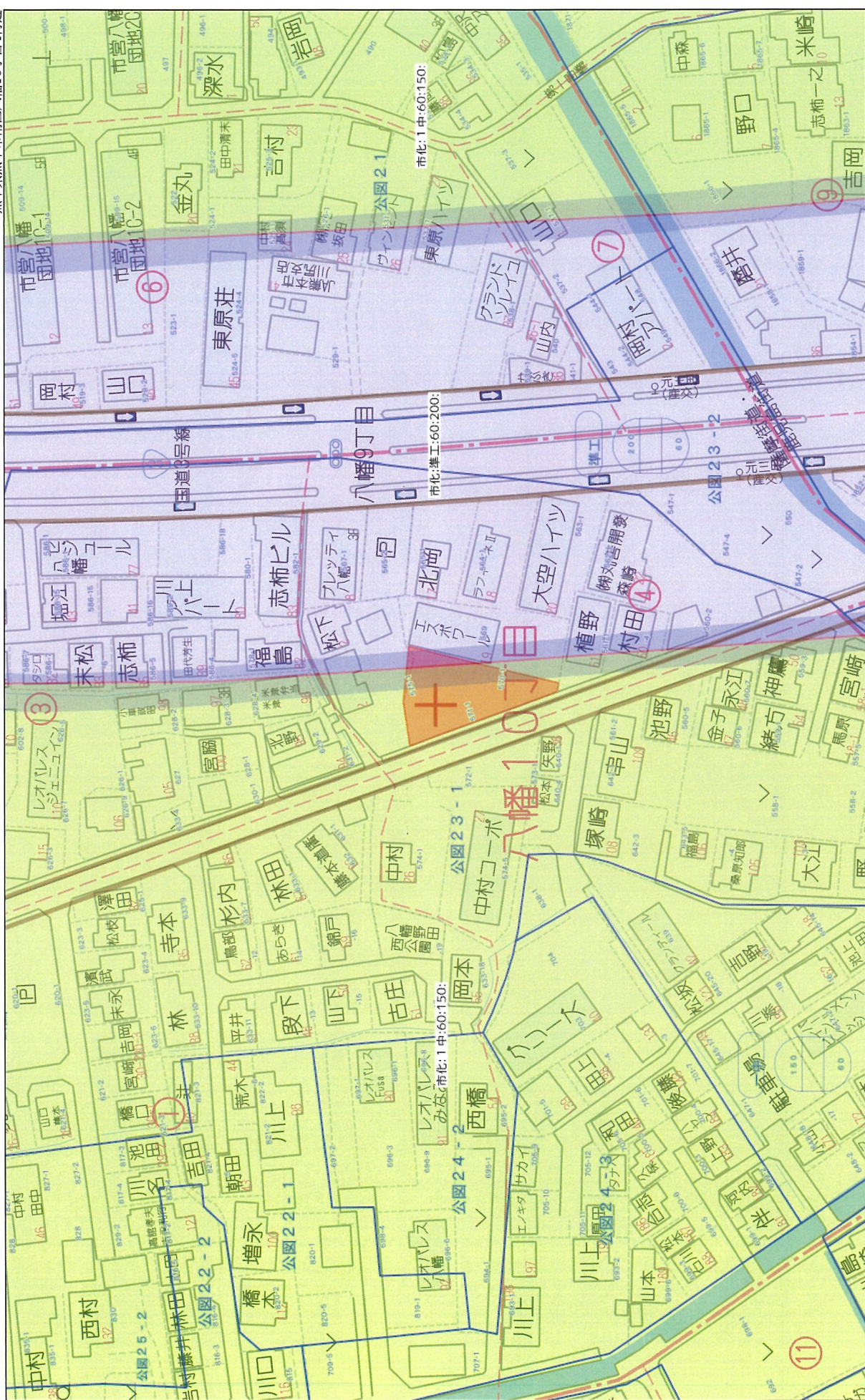
南区 八幡10丁目

【熊本市中心部国道3号線沿いの物件です】

所在地	熊本市南区八幡10丁目4-19付近【ナビ検索】			売買代金	3,280 万円		
区域区分	市街化区域			土地面積	568㎡ (171.82坪)		
用途地域	第1種中高 ※東側一部準工(60:200)			仲介手数料	売買代金×3%+6万円×1.1(税)		
接道	南西側公道:幅員約9.0m~10m			備考	○上下水道引込(買主負担) ○農地転用許可(買主負担) ○北東側一部用途地域混合:準工 ○建築条件なし		
交通	【バス】元三町バス停 徒歩約5分						
建ぺい率	60%	容積率	150%	熊本県知事(1)第5535号 株式会社 MR不動産 〒862-0951 熊本市中央区上水前寺1丁目1-31 ↑ホームページ分譲地情報検索♪Instagram→【mr_fudousan】 TEL:096-284-1286 FAX:096-284-1285 ☆MRhill'sシリーズは、弊社が土地の仕入れ→造成→マーケティング→ 価格設定→売買契約決済まで一貫してワンストップでコンサルティングを行っております 売買物件募集中!スピーディーに売却致します。 査定無料!また、ほしい土地を買い付けに行きます。ご相談下さい。 当社から得た情報をもとに、当該物件の売主または関係者へ接触することを厳禁とします。 ただし、接触を確証した場合は、その内容次第で損害賠償請求等の法的手段を講じます。			
地目	畑	引渡時期	相談				
上水	前面	下水	前面				
小学校	川尻小	中学校	城南中				
広告有効期限	R7.1月末	取引形態	専任				

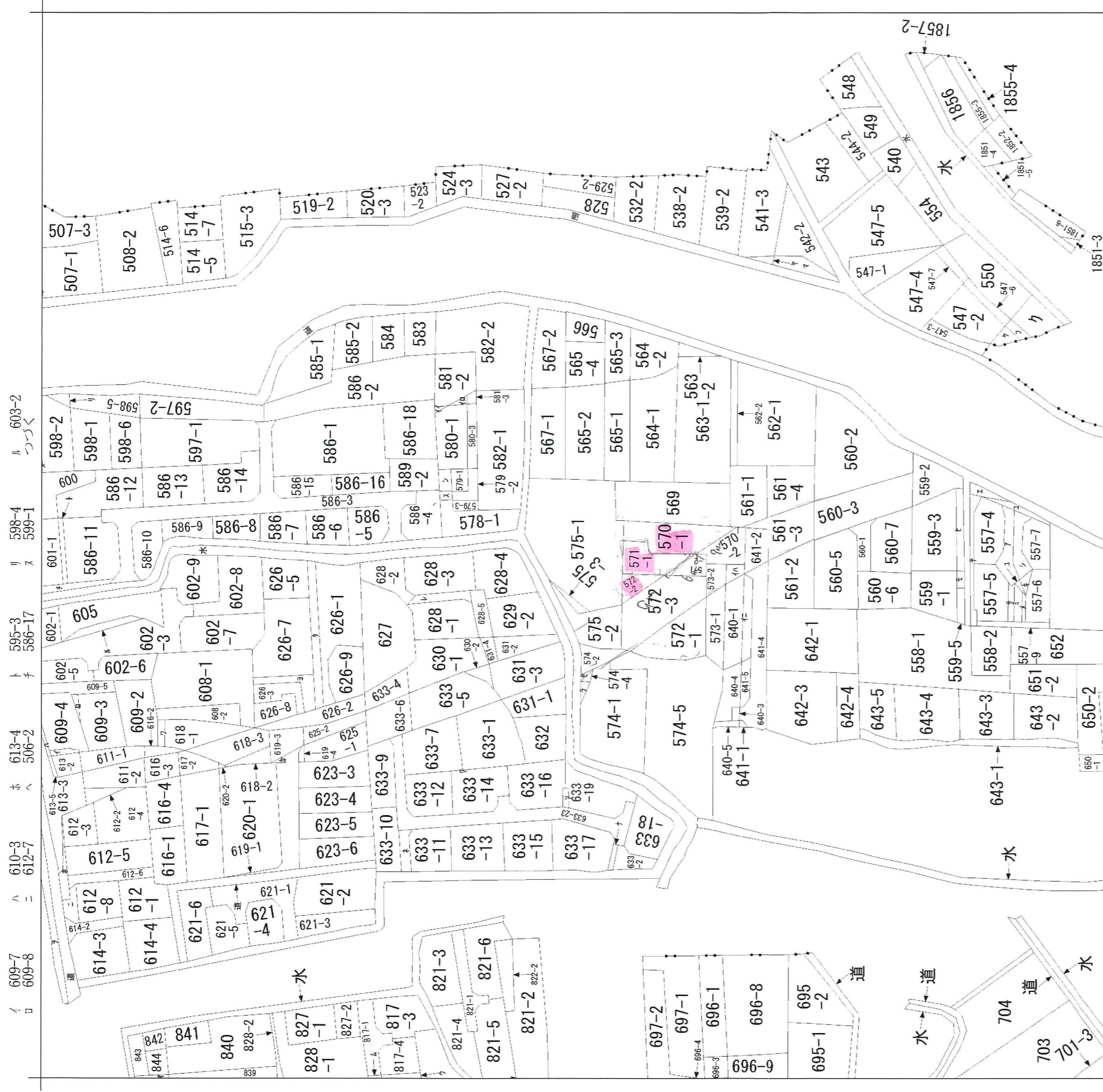
担当(前田) 携帯:080-2759-4383





60m

1:1433

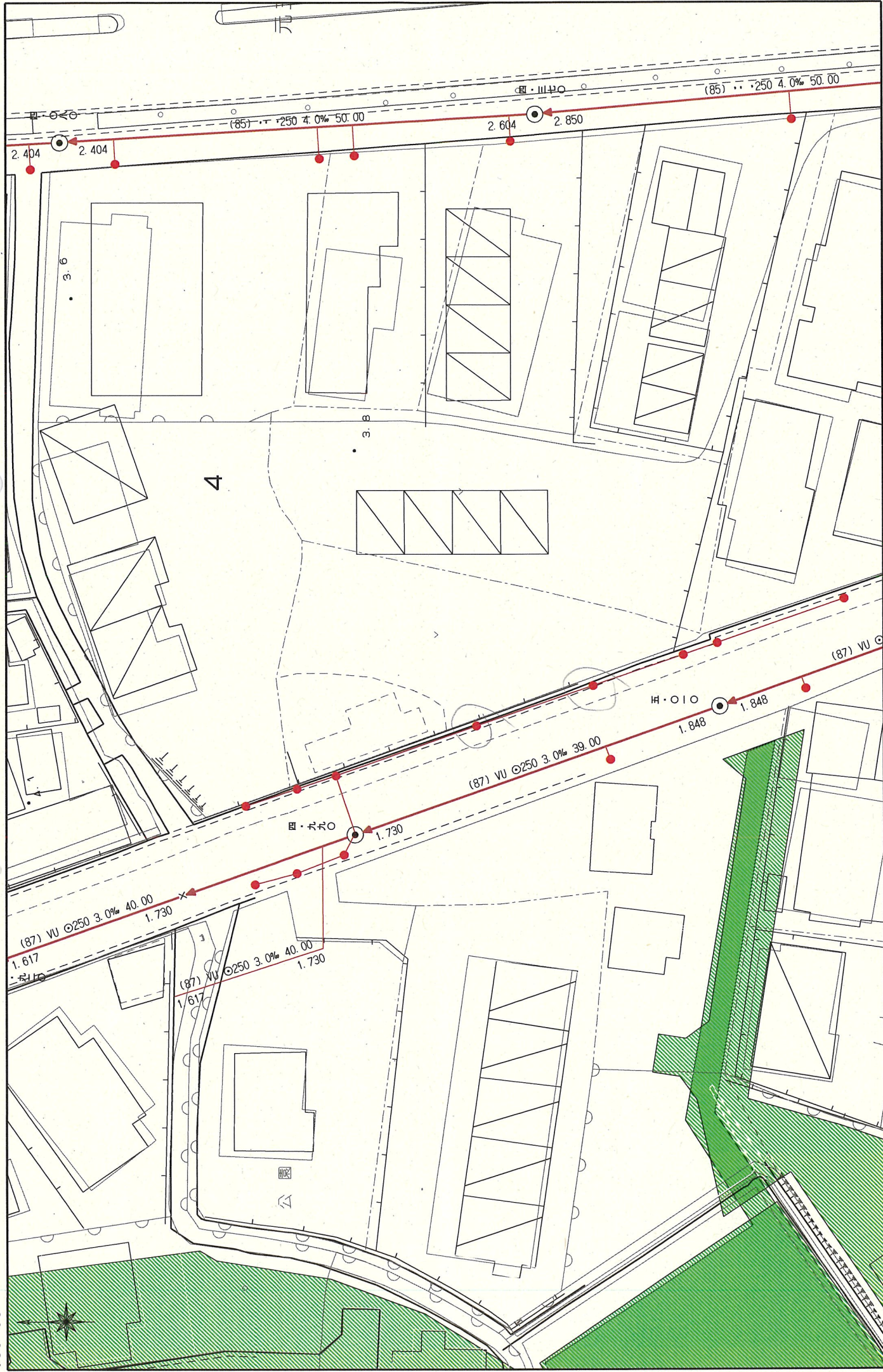


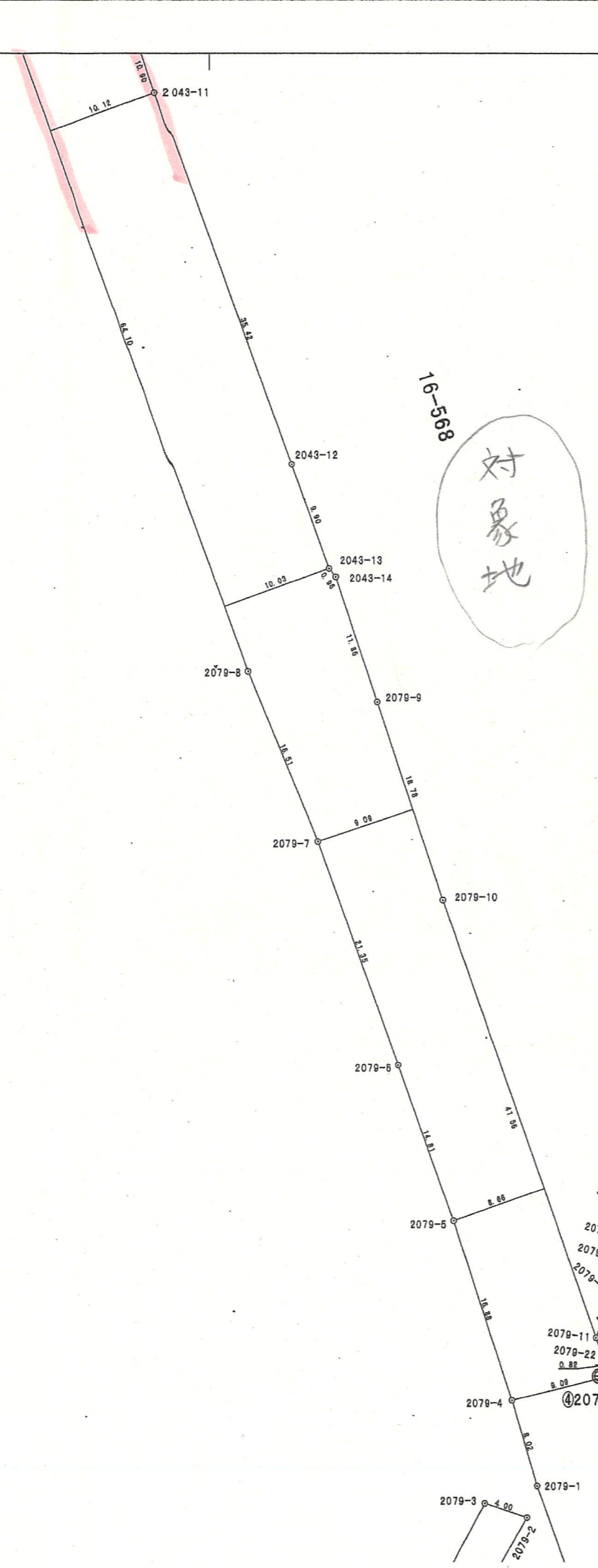
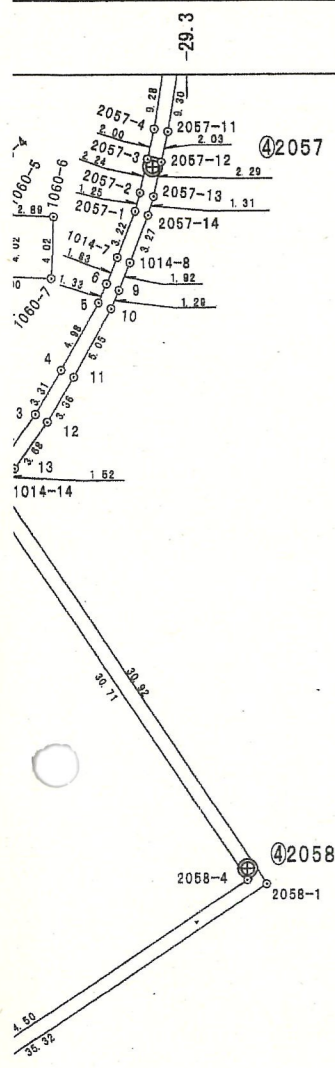
請求部分	所在	熊本市南区八幡十丁目	地番	575番1	種類	旧土地台帳附属地図
出力縮	縮尺不明	精度区	分類	地図に準ずる図面	座標系 番号又は 記号	
作成年月日	付年月日 (原図)	平成7年12月8日	補記事項	方位不明		

E 八幡10丁
目

水	609-1
ワ	619-2
カ	626-4
ヨ	626-6
タ	628-6
レ	633-20
ソ	633-21
ツ	633-22
ネ	633-24
ナ	637-2
ラ	829-5
ム	829-2
ウ	821-7
ノ	845
オ	545・546・
ク	550・553・
	554台併8
ヤ	541-2
マ	542-1
ケ	551-1
フ	551-3
コ	557-1
エ	557-2
チ	557-3
ア	557-8
サ	557-10
キ	557-11
ユ	557-12
メ	557-13
シ	557-14
ヒ	557-15
モ	559-4
セ	559-6
ス	574-3
ン	578-2
イ	578-3
イ	580-2
ハ	581-1
ハ	640-2
イ	641-3

上下水道施設管理図

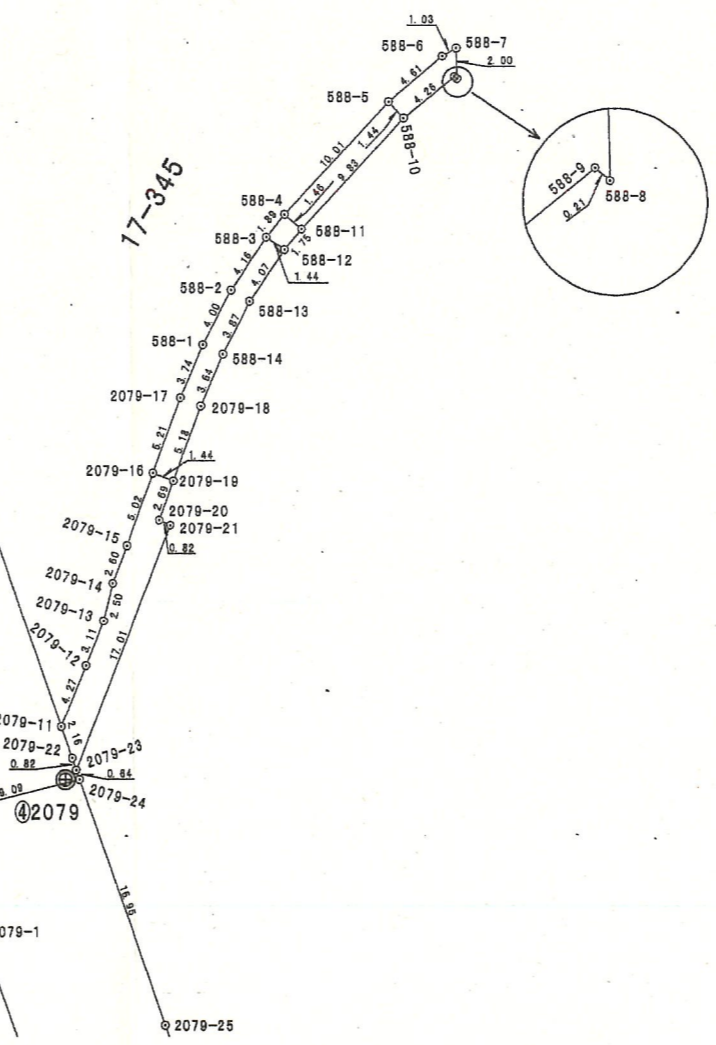




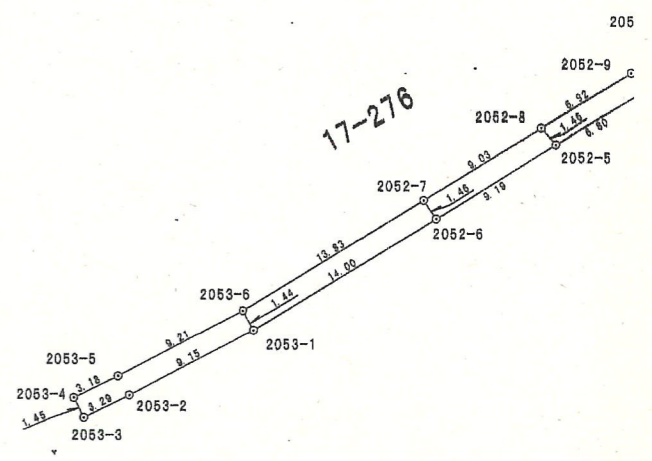
16-568

对象地

17-345

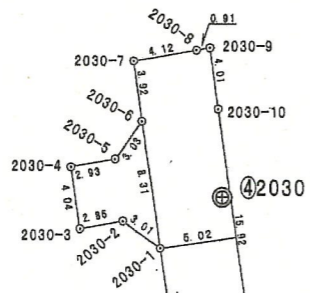
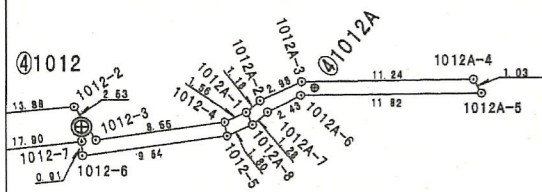


2053

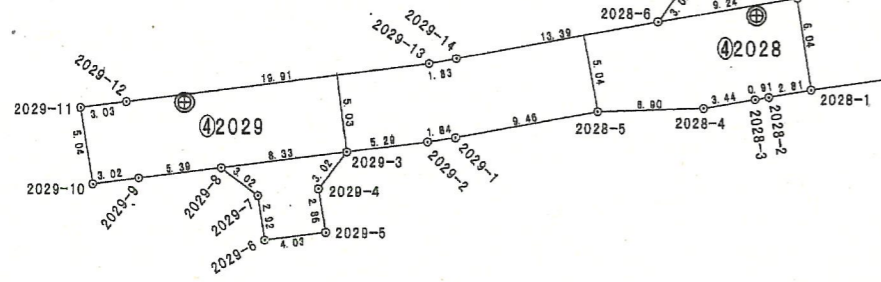


17-276

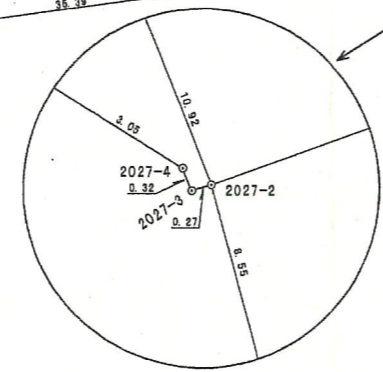
17-268



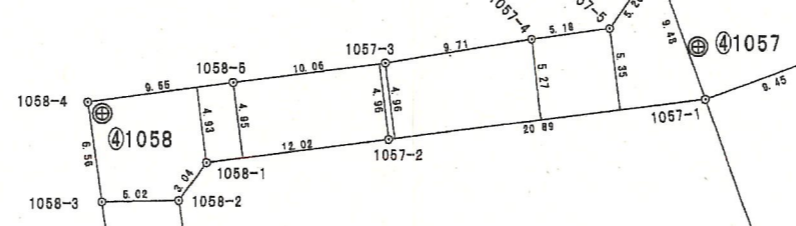
17-465



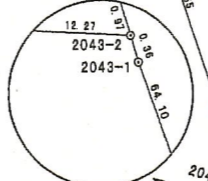
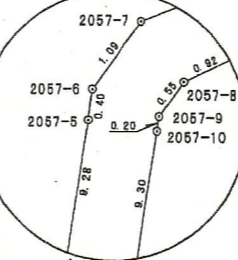
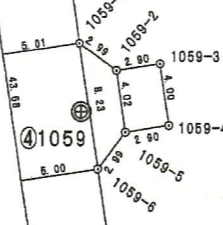
17-464



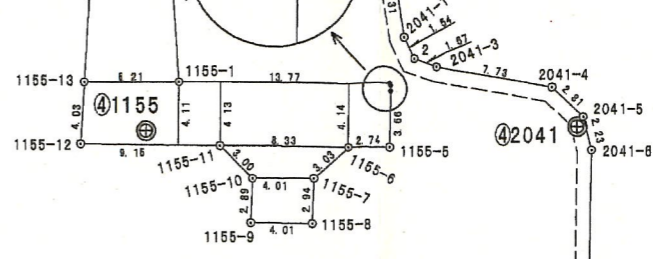
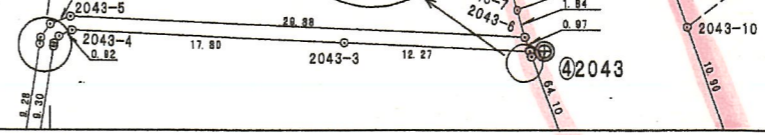
17-353



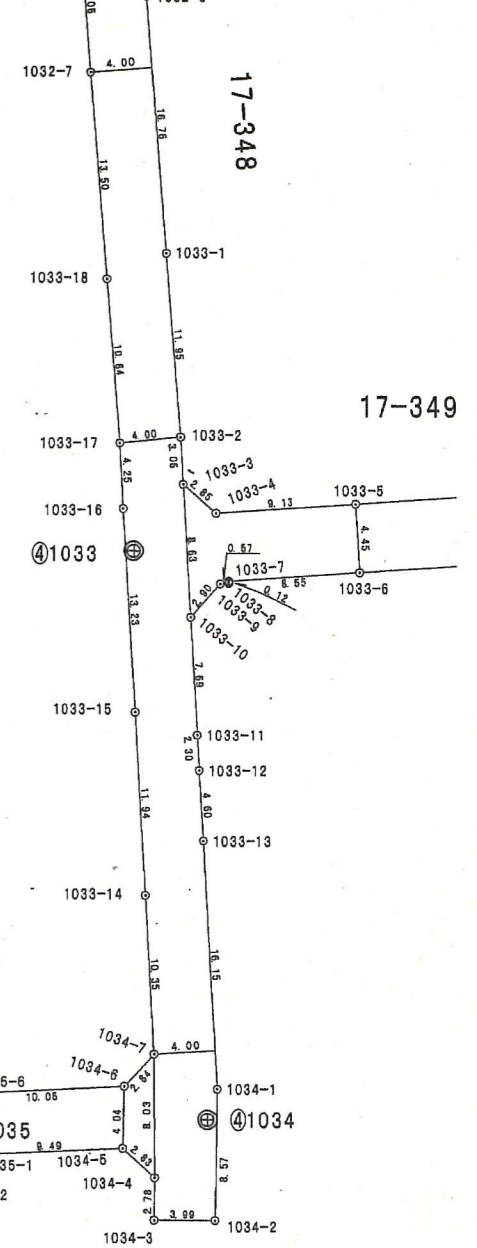
1059



17-269

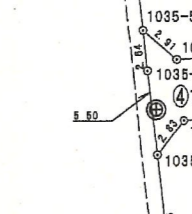


17-348



17-349

2042



1034

1874



1

-28.6

-28.7

-29.4

-29.3

2

ガス導管埋設状況調査 依頼票 (FAX送信票)

R5年10月10日

対象地に印(蛍光ペン不可)を付けた住宅地図を併せて

お問合せください。

ガス導管埋設状況を調査目的以外に使用しないようにお願いします。

受付時間 平日10:00~17:00

※回答は翌営業日以降になります

※太枠内をご記入ください

会社名	担当者
株式会社MR不動産	古屋鋪 様
電話番号	(096) 284 - 1286
FAX番号	(096) 284 - 1285

お問合せ先	
西部ガス熊本株式会社	
FAX	096-370-8692
TEL	096-370-8612

調査場所	物件名	住所
	①	2
②		
③		
④		
⑤		
住所は住居表示での記載をお願いします。(造成地など住居表示がない場合を除く) 正確な場所特定のために、調査場所ごとの住宅地図を必ず添付ください。		
調査目的	新築 / 建替・リフォーム / 土地売買 / 中古住宅売買 不動産鑑定 / その他 ()	
建物用途	戸建住宅 / 建築工事 / 店舗 / 集合住宅 / その他 ()	
現状敷地情報	未開発地 / 更地 / 空地 / 既設建物あり / 駐車場 / その他 ()	

(注)

- ・当調査依頼はメールでは受け付けておりません。ご了承ください。
- ・「ガス導管埋設状況調査 依頼票 (FAX送信票)」は、インターネットの検索「西部ガス熊本 ガス埋設状況」にて「電話でのお問い合わせ」→「不動産調査等、掘削を伴わない配管状況のお問い合わせ」からダウンロードできます。

返 信

株式会社 MR不動産

古屋鋪 様

いつもお世話になっております。

お問い合わせの件、下記の通りとなります。よろしくお願いたします。

(本状含め: 3 枚)

調査場所	供給エリア	前面道路 埋設管	敷地への供給管	配管図
	①	内・外	有・無 (mm)	有・無 (mm)
②	内・外	有・無 (mm)	有・無 (mm)	有・無
③	内・外	有・無 (mm)	有・無 (mm)	有・無
④	内・外	有・無 (mm)	有・無 (mm)	有・無
⑤	内・外	有・無 (mm)	有・無 (mm)	有・無
備考	① 榎木町 ② 八幡宮			

(報告者名: 吉武)

FAX送信票

令和5年10月10日



熊本市文化財課

〒860-8601 熊本市中央区手取本町1-1

TEL 096-328-2740

FAX 096-324-4002

E-mail bunkazai@city.kumamoto.lg.jp

担当 : 吉野

宛先 (FAX 096-284-1285)

株式会社MR不動産 御担当 古屋舗 様

件名:埋蔵文化財包蔵地の範囲につきまして

日ごろより、熊本市の文化財保護行政にご理解、ご協力をいただき、まことにありがとうございます。

FAXにてお問い合わせのありました

「熊本市南区八幡十丁目570-1、571-1」
(別紙地図の位置)

は、周知の埋蔵文化財包蔵地(いわゆる遺跡)の範囲外です。
埋蔵文化財に関する届出は必要ありません。

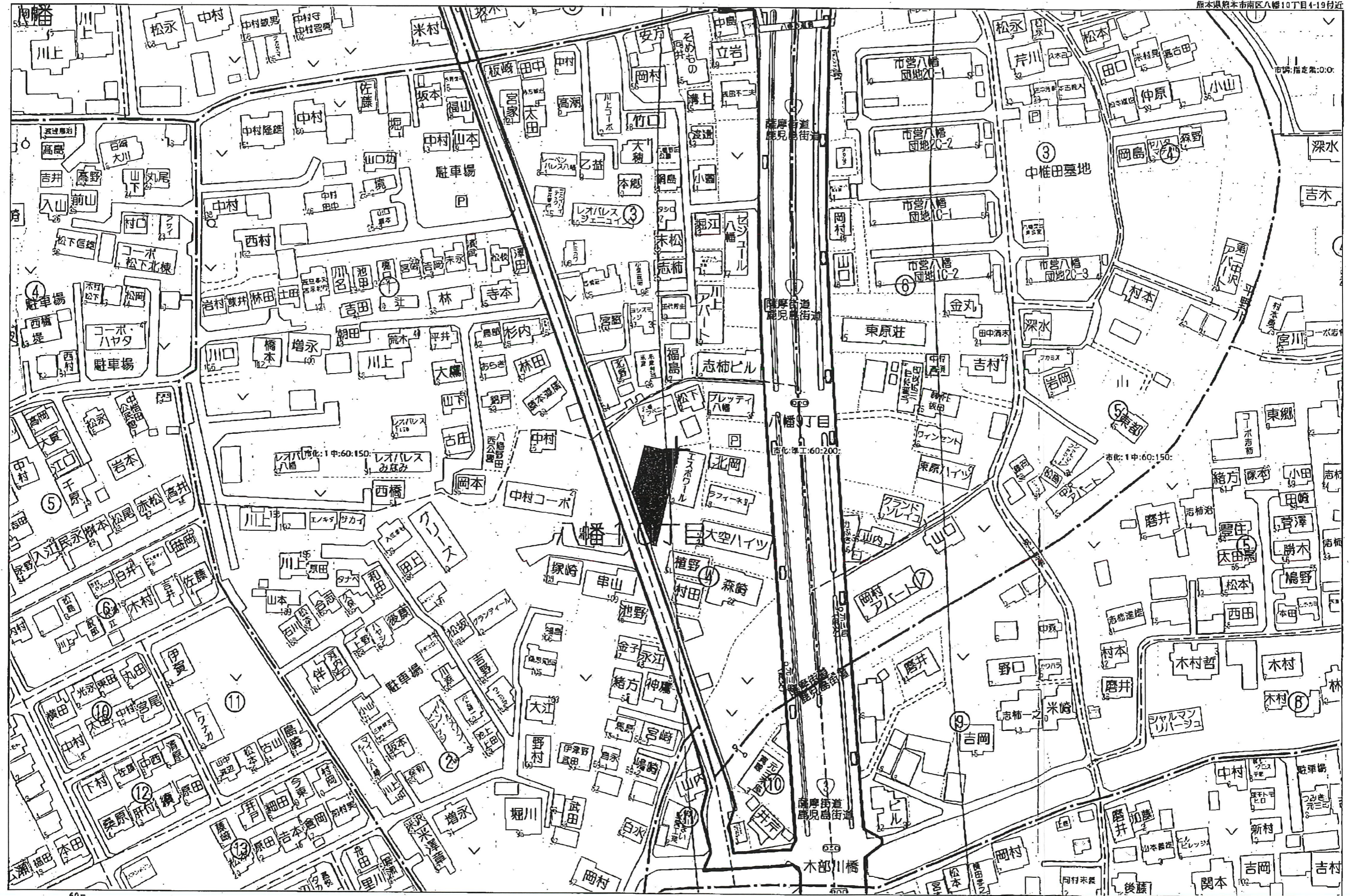
現在ファックスでのお問い合わせについては、最大で半日程度お時間をいただいております。お急ぎの場合にはその旨ご連絡いただければ、できるだけ対応いたします。また、午後5時以降のファックスについては、翌日以降の対応となることもございますので、あらかじめご了承ください。

なお、周知の埋蔵文化財包蔵地の範囲につきましては、熊本市ホームページトップ画面にある

「電子行政サービス」→「熊本市地図情報サービス」→「埋蔵文化財(包蔵地)」
でご覧いただくこともできます。なにとぞよろしくお願いいたします。

送信枚数

この送信票を含み、全部で 2枚です。



P.0004/0004
902041700

(FAX) 096-241-1700

2023/10/10 11:08 文化財課

2023/10/10 11:08 文化財課

60m

1:1500



