

南区 八幡10丁目 土地

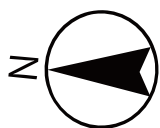
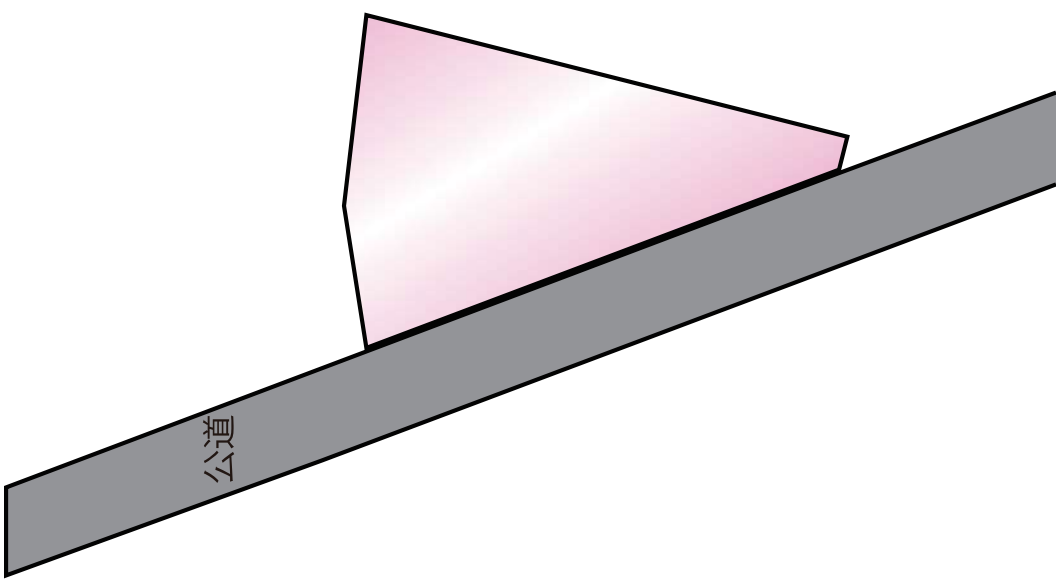


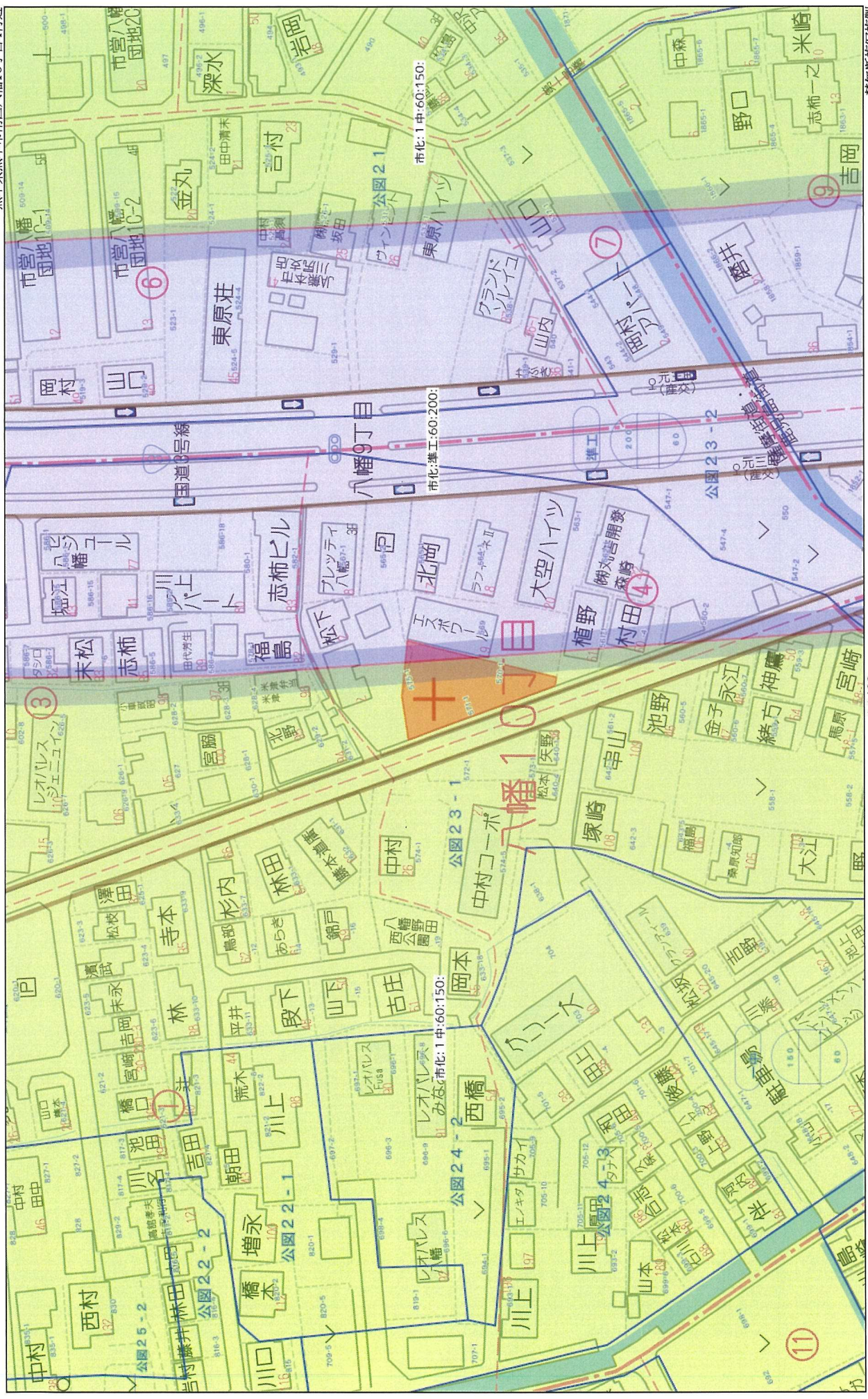
所在地	熊本市南区八幡10丁目4-19付近【ナビ検索】			区域区分	市街化区域
売買代金	32,800,000円			用途地域	第1種中高層 ※東側一部準工 (60:200)
土地面積	568㎡(171.82坪)			電柱	
接道	南西側公道 幅員約9m~10m				
交通	「元三町」バス停 徒歩約5分				
建ぺい	60%	容積	150%		
地目	畑	引渡時期	相談		
上水	前面	下水	前面		
小学校	川尻小	中学校	城南中		
備考	・上下水道引込(買主負担)				
	・農地転用届出(買主負担)				
	・北東側一部用途地域混合:準工				
	・建築条件なし				



広 効 告 限 期 令和7年7月31日 取引形態:専任

熊本県知事(1)第5535号
株式会社 MR不動産
〒862-0951 熊本市中央区上水前寺1丁目12-25 EDEN SUIZENJI 2F
TEL:096-284-1286 FAX:096-284-1285

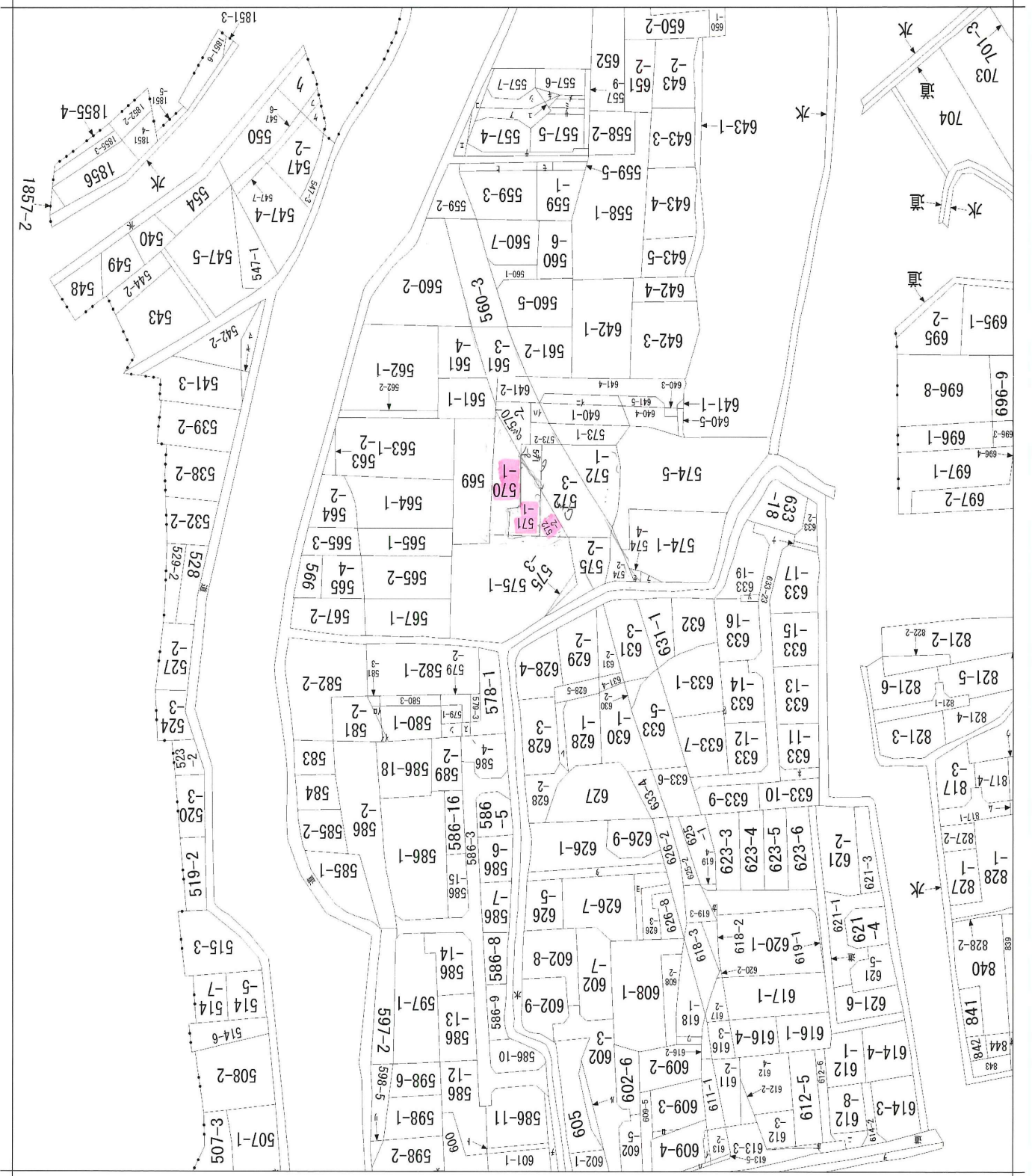
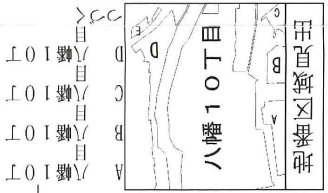




1:1433

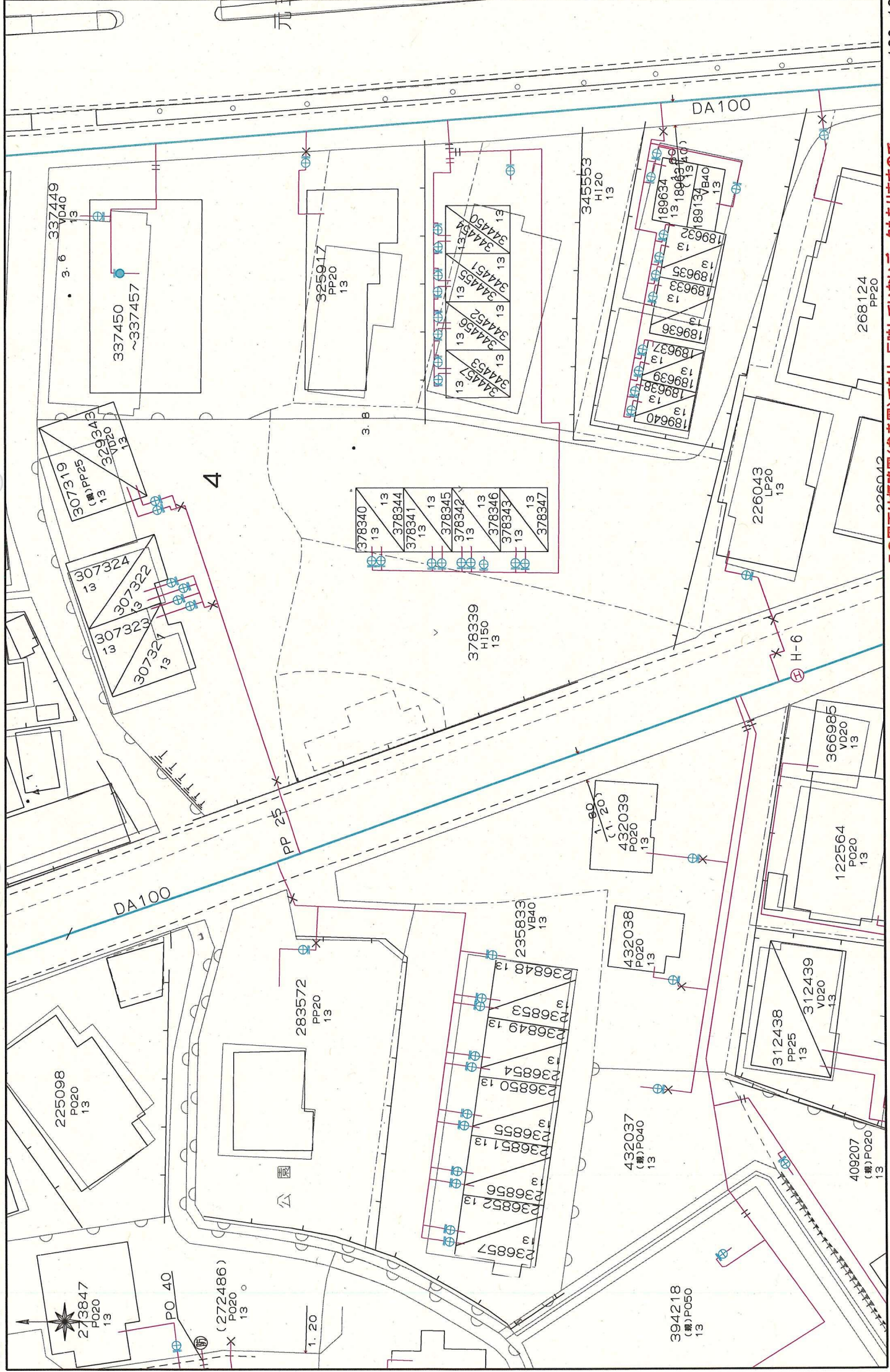
60m

請求部分 所在 熊本市南区八幡十丁目 地番 575番1	出力縮尺不明	精度 区分	座標系 番号 記号	備付年月日 (原因)	補記事項 方位不明	種類	旧土地台帳附属地図
						分類	地図に準ずる図面



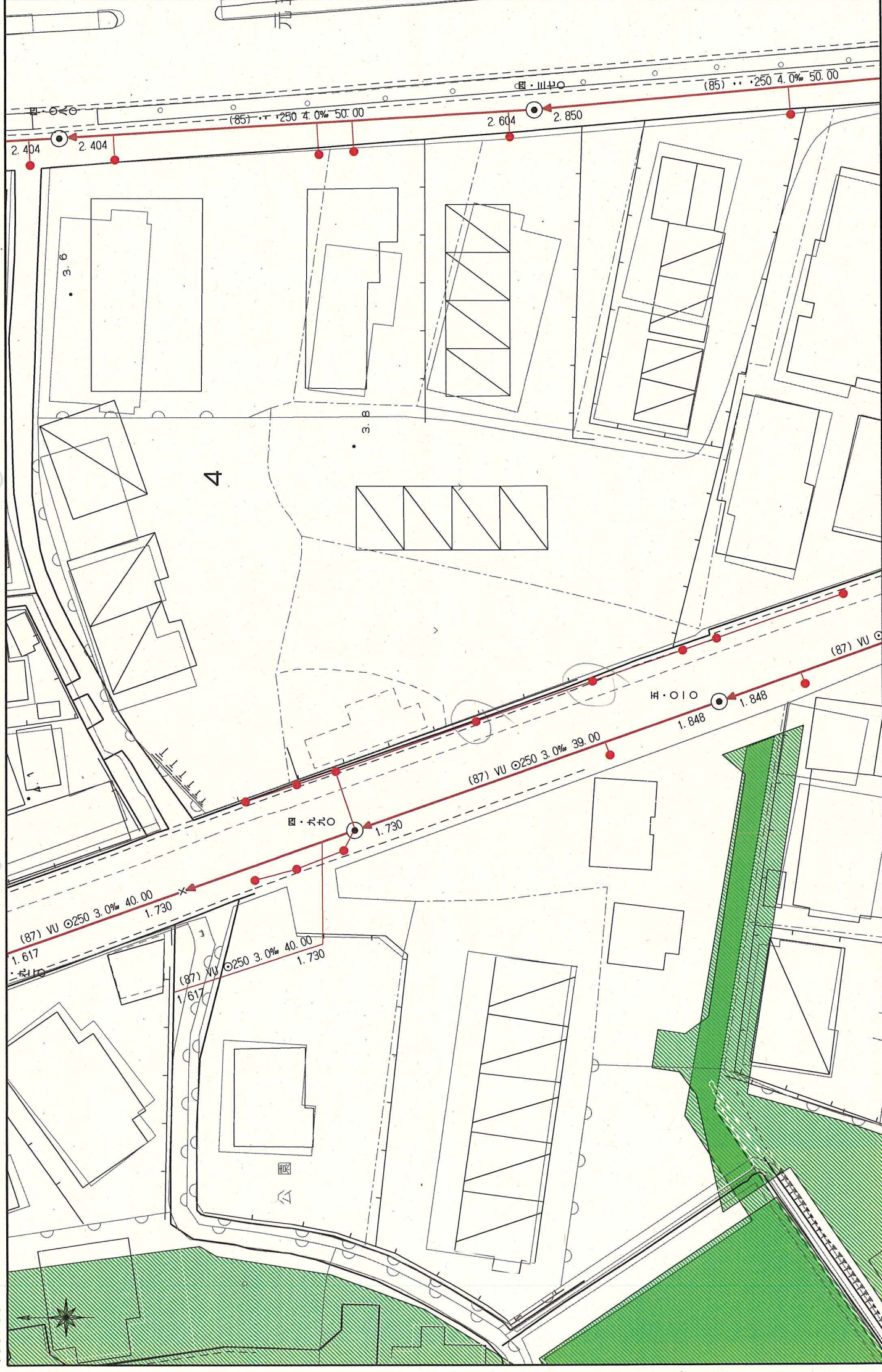
水	609-1
カ	609-2
カ	609-4
カ	626-6
カ	628-6
カ	633-20
カ	633-21
カ	633-22
カ	633-24
カ	637-2
カ	637-2
カ	829-5
カ	829-2
カ	821-7
カ	845
カ	545・546
カ	550・553
カ	554(併048)
カ	541-2
カ	542-1
カ	551-1
カ	551-3
カ	557-1
カ	557-2
カ	557-3
カ	557-8
カ	557-10
カ	557-11
カ	557-12
カ	557-13
カ	557-14
カ	557-15
カ	559-4
カ	559-6
カ	574-3
カ	578-2
カ	578-3
カ	580-2
カ	581-1
カ	640-2
カ	641-3

上下水道施設管理図



この図面は概略図(参考図)であり、反映していないデータもありますので、
現地と違う場合は現地の状況を優先してください。

上下水道施設管理図

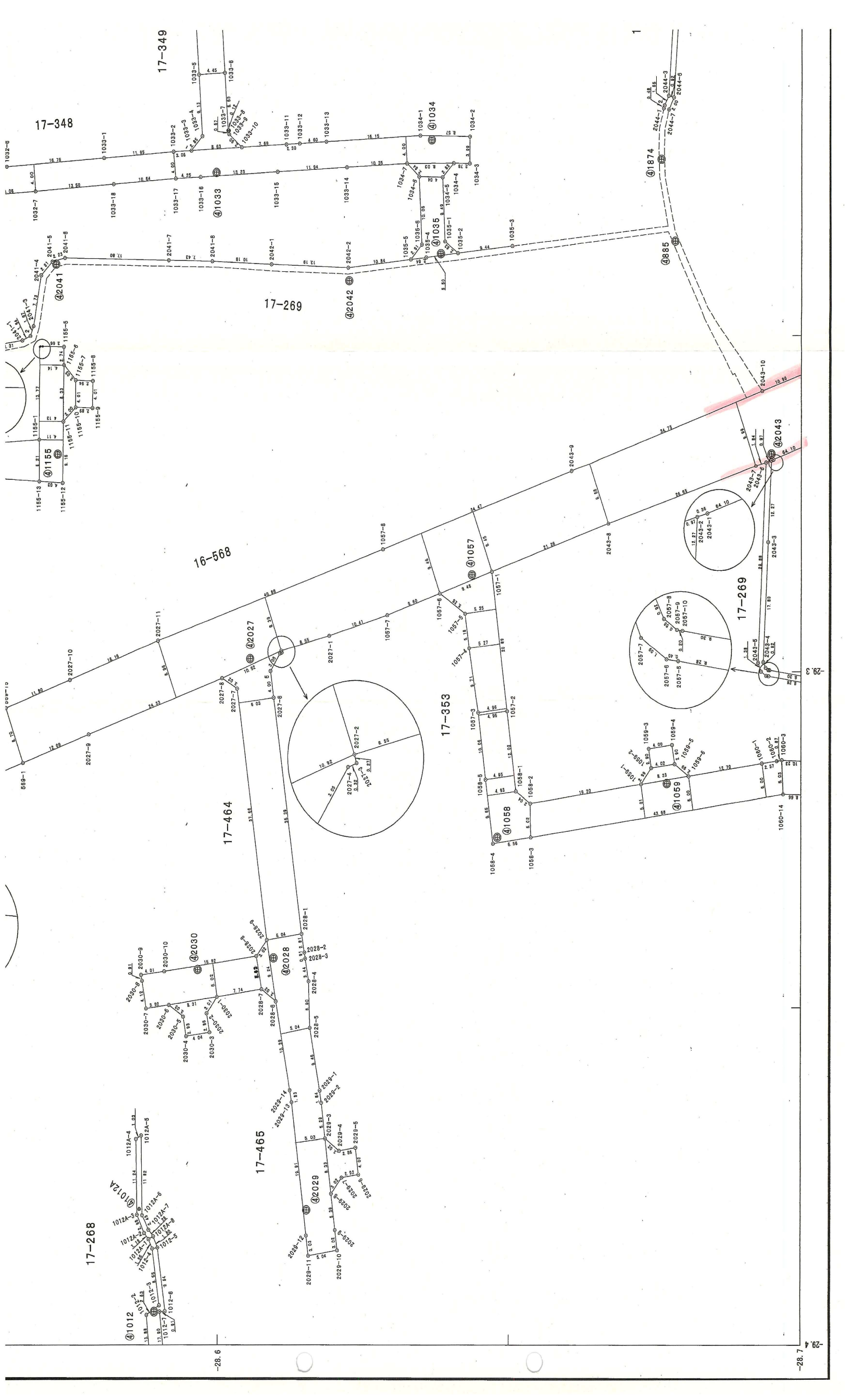


この図面は概略図(参考図)であり、反映していないデータもありませんので、
現地と違つ場合は現場の状況を優先してください。

50m

縮尺 1/500

熊本市上下水道局



17-348

17-349

17-269

16-568

17-353

17-269

17-464

17-465

17-268

④1012

④1012A

-28.6

-28.7

3 62

1

2

ガス導管埋設状況調査 依頼票 (FAX送信票)

R5年10月10日

対象地に印(蛍光ペン不可)を付けた住宅地図を併せて

お問合せください。

ガス導管埋設状況を調査目的以外に使用しないようにお願いします。

受付時間 平日10:00~17:00

※回答は翌営業日以降になります

※本枠内をご記入ください

会社名	担当者
株式会社MR不動産	古屋鋪 様
電話番号	(096) 284 - 1286
FAX番号	(096) 284 - 1285

お問合せ先	
西部ガス熊本株式会社	
FAX	096-370-8692
TEL	096-370-8612

調査場所	物件名	住所
	①	2
②		
③		
④		
⑤		
住所は住居表示での記載をお願いします。(造成地など住居表示がない場合を除く) 正確な場所特定のために、調査場所ごとの住宅地図を必ず添付ください。		
調査目的	新築 / 建替・リフォーム / 土地売買 / 中古住宅売買 不動産鑑定 / その他 ()	
建物用途	戸建住宅 / 建築工事 / 店舗 / 集合住宅 / その他 ()	
現状敷地情報	未開発地 / 更地 / 空地 / 既設建物あり / 駐車場 / その他 ()	

(注)

- ・当調査依頼はメールでは受け付けておりません。ご了承ください。
- ・「ガス導管埋設状況調査 依頼票 (FAX送信票)」は、インターネットの検索「西部ガス熊本 ガス埋設状況」にて「電話でのお問い合わせ」→「不動産調査等、掘削を伴わない配管状況のお問い合わせ」からダウンロードできます。

返 信

株式会社 MR不動産

古屋 鋪 様

いつもお世話になっております。

お問い合わせの件、下記の通りとなります。よろしくお願いたします。

(本状含め: 3 枚)

調査場所	供給エリア	前面道路 埋設管	敷地への供給管	配管図
	①	内・外	有・無 (mm)	有・無 (mm)
②	内・外	有・無 (mm)	有・無 (mm)	有・無
③	内・外	有・無 (mm)	有・無 (mm)	有・無
④	内・外	有・無 (mm)	有・無 (mm)	有・無
⑤	内・外	有・無 (mm)	有・無 (mm)	有・無
備考	① 榎木町 ② 八中管			

(報告者名: 吉武)

FAX送信票

令和5年10月10日



熊本市文化財課

〒860-8601 熊本市中央区手取本町1-1

TEL 096-328-2740

FAX 096-324-4002

E-mail bunkazai@city.kumamoto.lg.jp

担当 : 吉野

宛先 (FAX 096-284-1285)

株式会社MR不動産 御担当 古屋舗 様

件名:埋蔵文化財包蔵地の範囲につきまして

日ごろより、熊本市の文化財保護行政にご理解、ご協力をいただき、まことにありがとうございます。

FAXにてお問い合わせのありました

「熊本市南区八幡十丁目570-1、571-1」
(別紙地図の位置)

は、周知の埋蔵文化財包蔵地(いわゆる遺跡)の範囲外です。
埋蔵文化財に関する届出は必要ありません。

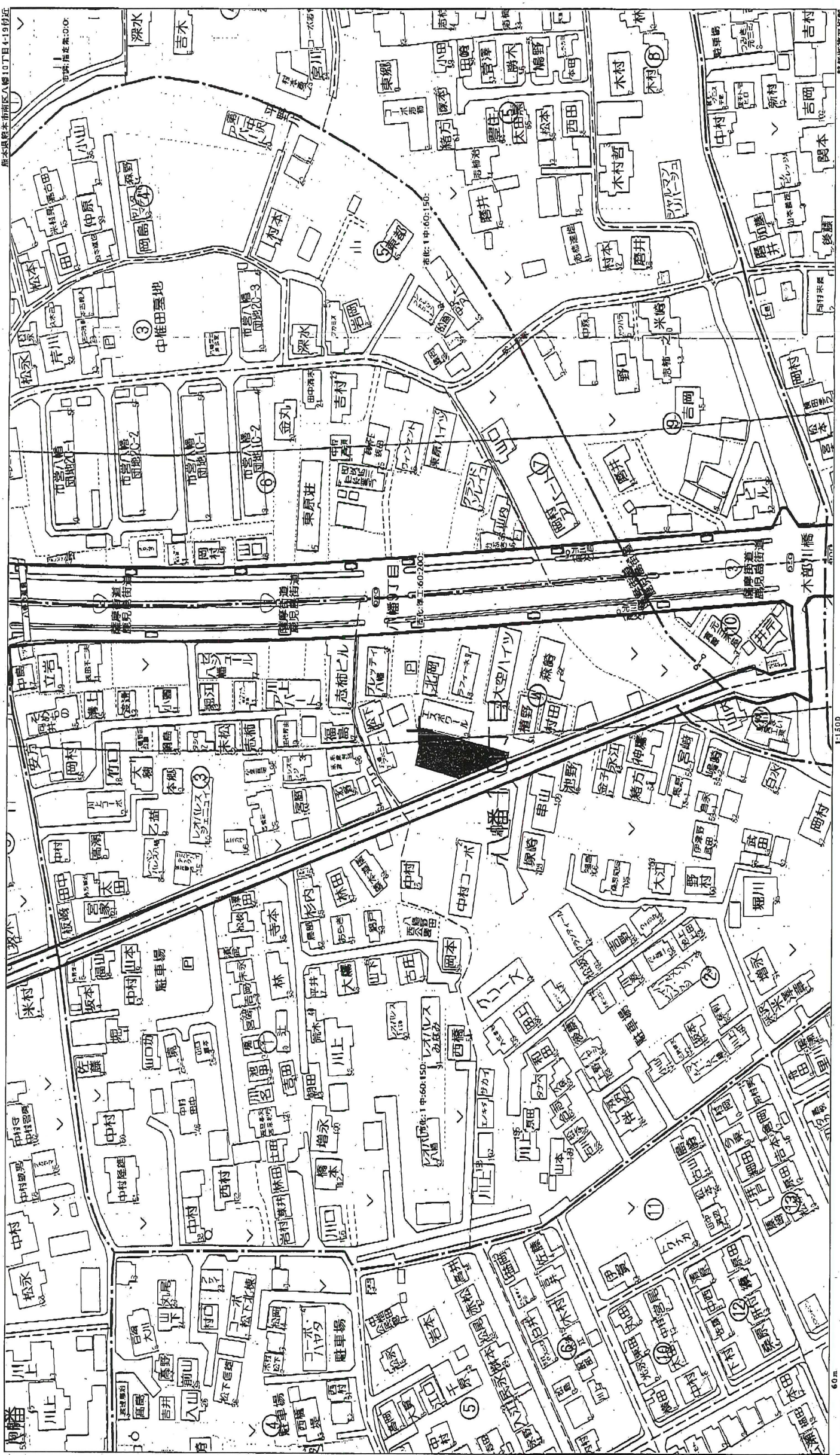
現在ファックスでのお問い合わせについては、最大で半日程度お時間をいただいております。お急ぎの場合にはその旨ご連絡いただければ、できるだけ対応いたします。また、午後5時以降のファックスについては、翌日以降の対応となることもございますので、あらかじめご了承ください。

なお、周知の埋蔵文化財包蔵地の範囲につきましては、熊本市ホームページトップ画面にある

「電子行政サービス」→「熊本市地図情報サービス」→「埋蔵文化財(包蔵地)」
でご覧いただくこともできます。なにとぞよろしく願いいたします。

送信枚数

この送信票を含み、全部で 2枚です。



橋下町本町南區八幡10丁目4-19付近

株式会社ZENRIN
Z21149925-20231005183005

1:1,800

60m
Copyright(C)2023 ZENRIN CO., LTD.

