

南区 八幡10丁目 土地



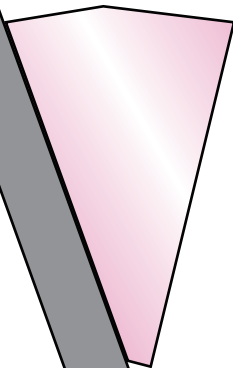
所在地	熊本市南区八幡10丁目4-19付近【ナビ検索】			区域区分	市街化区域
売買代金	32,800,000円			用途地域	第1種中高層 ※東側一部準工 (60:200)
土地面積	568㎡(171.82坪)			電柱	
接道	南西側公道 幅員約9m~10m			 	
交通	「元三町」バス停 徒歩約5分				
建ぺい	60%	容積	150%		
地目	畑	引渡時期	相談		
上水	前面	下水	前面		
小学校	川尻小	中学校	城南中		
備考	・上下水道引込(買主負担) ・農地転用届出(買主負担) ・北東側一部用途地域混合:準工 ・建築条件なし				

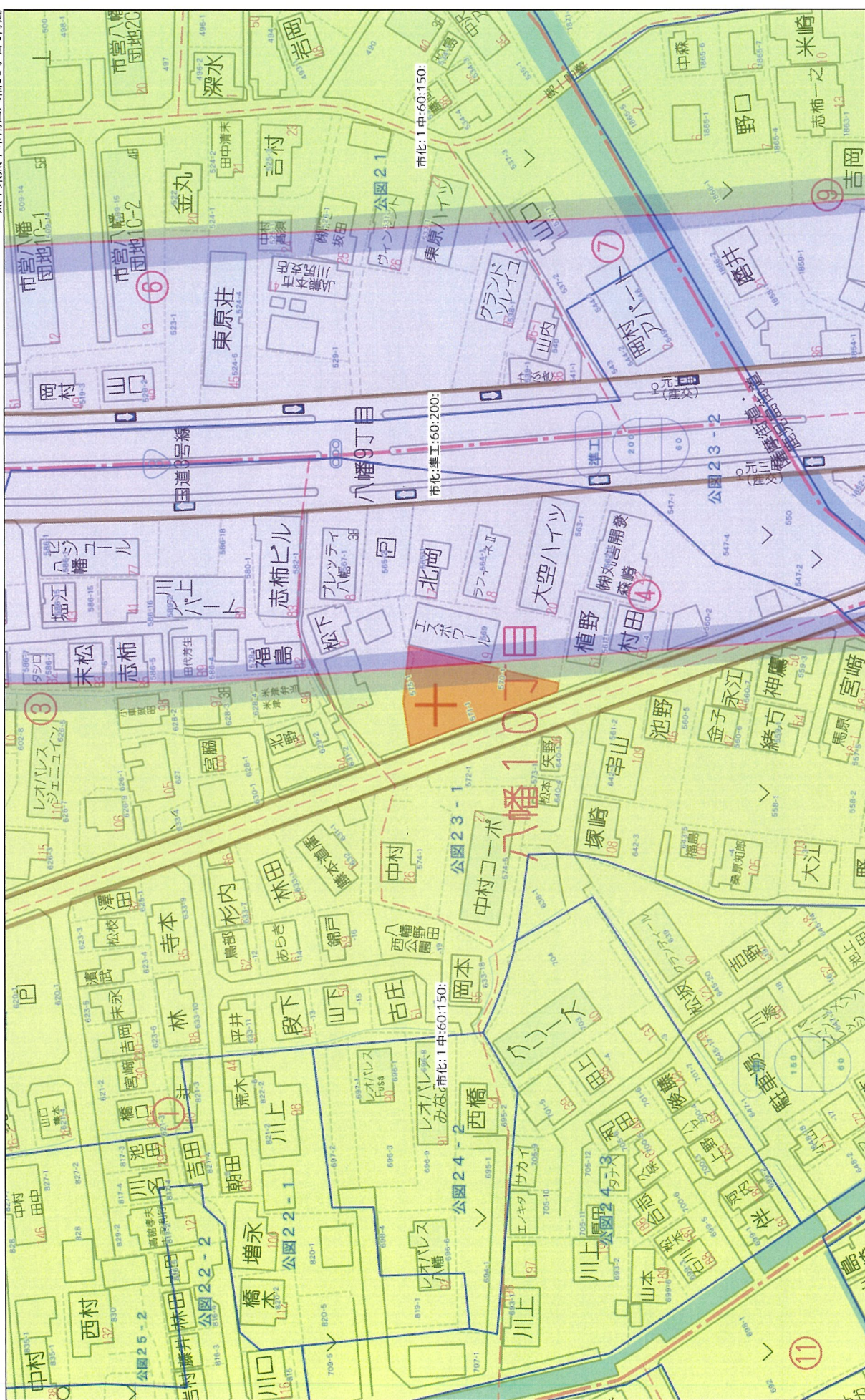
広告効期限 令和7年3月31日 取引形態:専任

熊本県知事(1)第5535号
株式会社 MR不動産
〒862-0951 熊本市中央区上水前寺1丁目12-25 EDEN SUIZENJI 2F
TEL:096-284-1286 FAX:096-284-1285



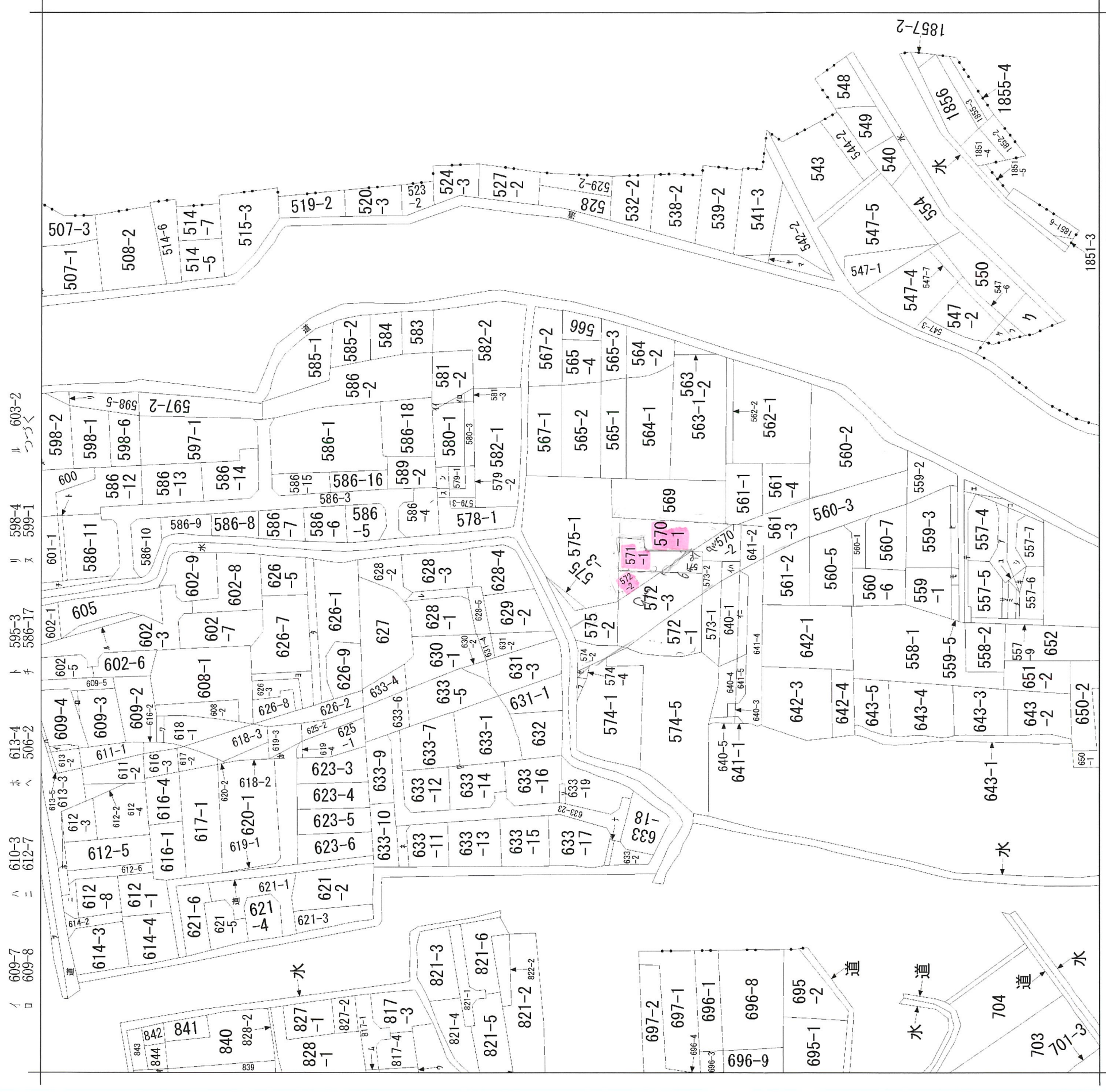
公道





60m

1:1433

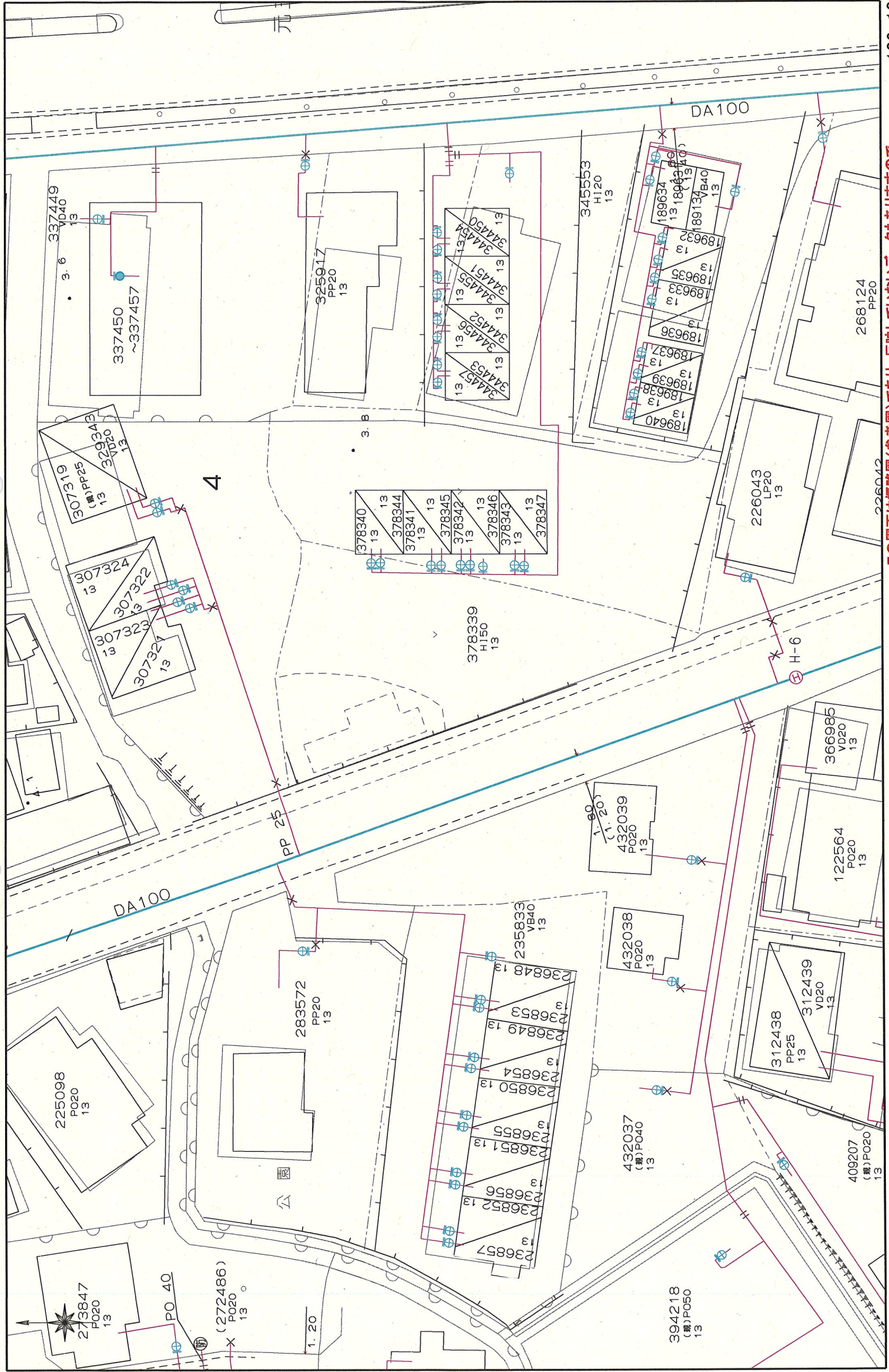


請求部分	所在	熊本市南区八幡十丁目	地番	575番1		
出力縮	縮尺不明	精度分	分類	地図に準ずる図面	種類	旧土地台帳附属地図
作成年月日	備年月日 (原図)		付年月日 (原図)	平成7年12月8日	補記事項	方位不明

E 八幡10丁
目

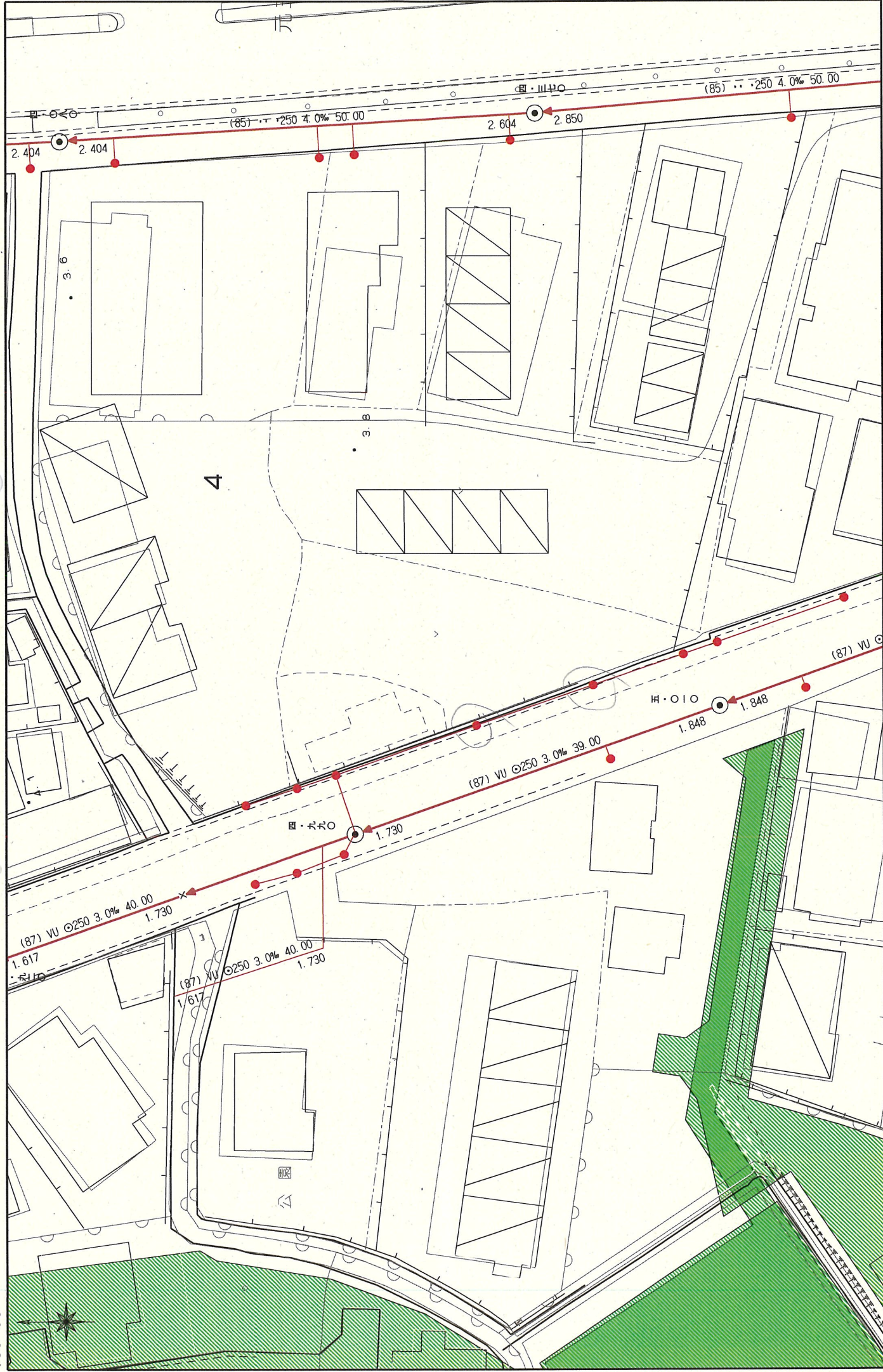
水	609-1
ワ	619-2
カ	626-4
ヨ	626-6
タ	628-6
レ	633-20
ソ	633-21
ツ	633-22
ネ	633-24
ナ	637-2
ラ	829-5
ム	829-2
ウ	821-7
ノ	845
オ	545・546・
ク	550・553・
	554台併8
ヤ	541-2
マ	542-1
ケ	551-1
フ	551-3
コ	557-1
エ	557-2
ラ	557-3
ア	557-8
サ	557-10
キ	557-11
ユ	557-12
メ	557-13
シ	557-14
ヒ	557-15
モ	559-4
セ	559-6
ス	574-3
ン	578-2
イ	578-3
イ	580-2
ハ	581-1
ハ	640-2
イ	641-3

上下水道施設管理図

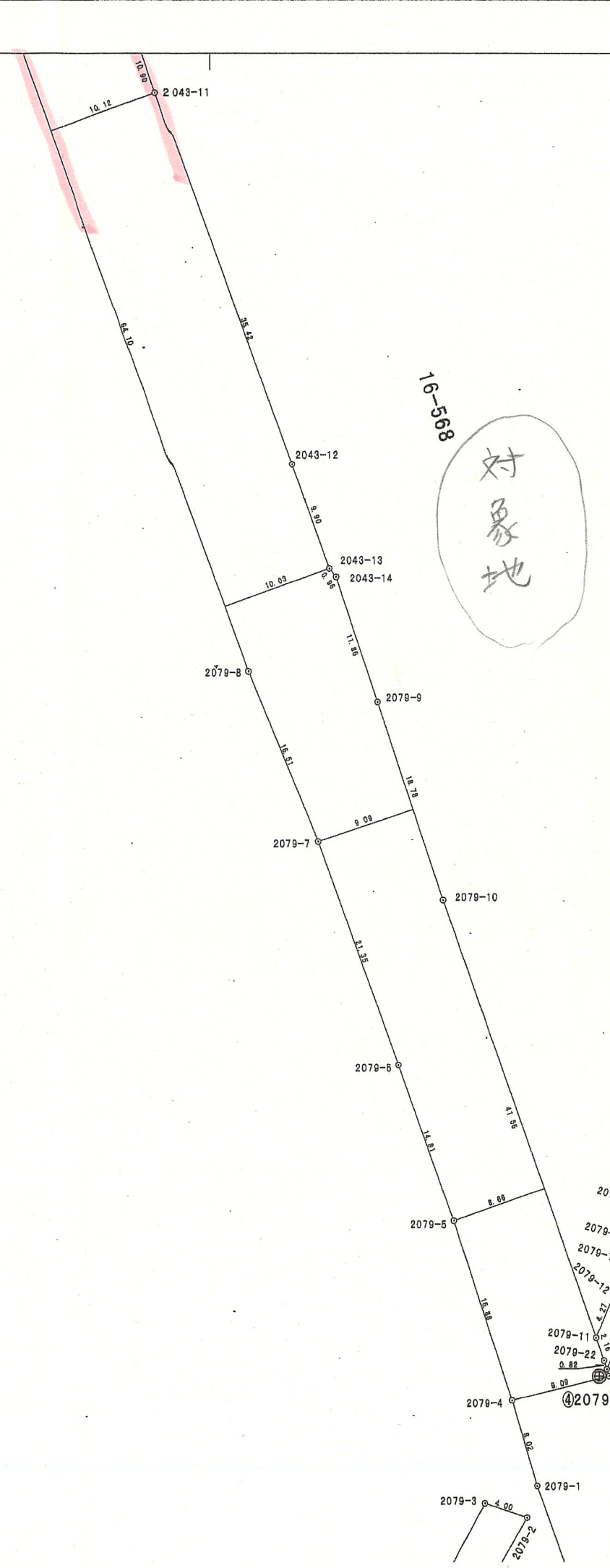
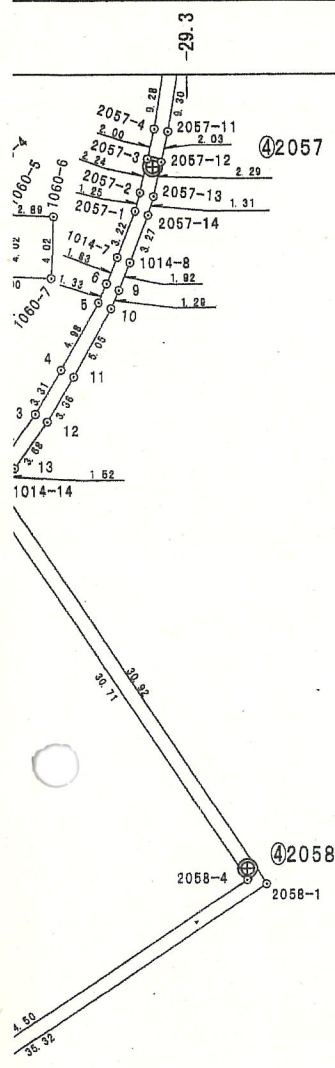


この図面は概略図(参考図)であり、反映していないデータもあり、現地の状況を確認してください。

上下水道施設管理図



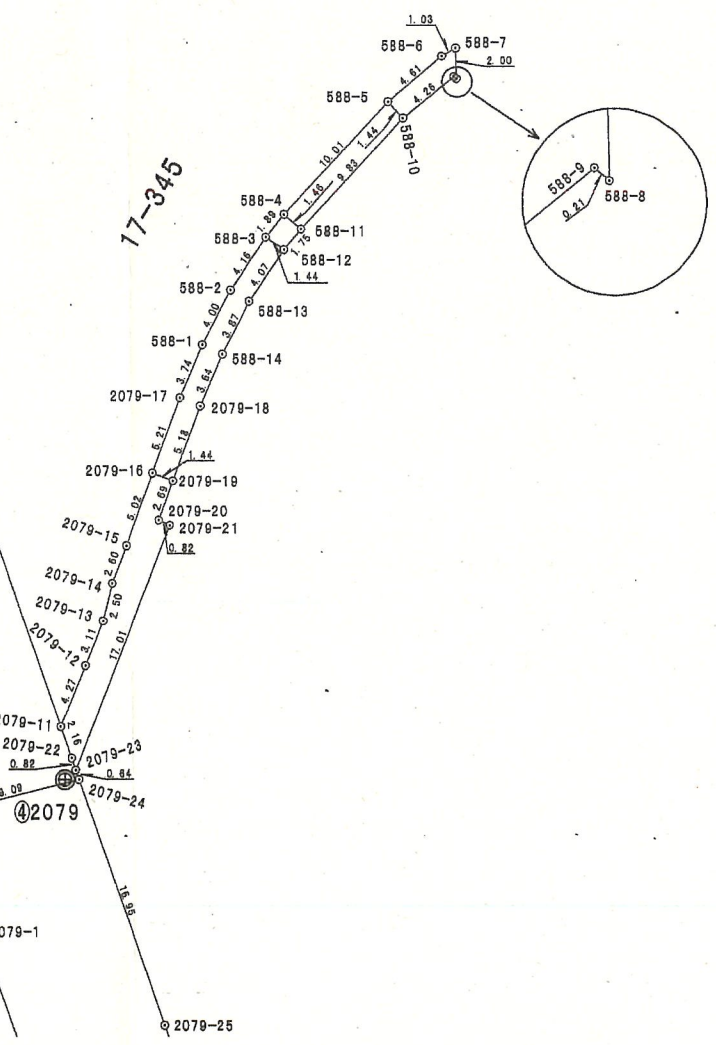
この図面は概略図(参考図)であり、反映していないデータもありますので、現地と違う場合は現地の状況を優先してください。



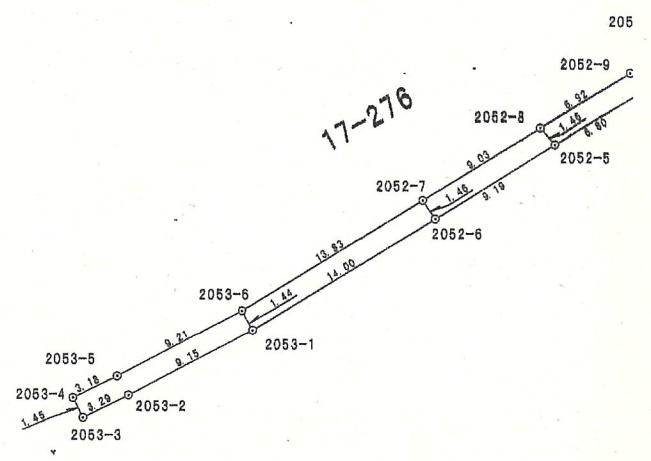
16-568

对象地

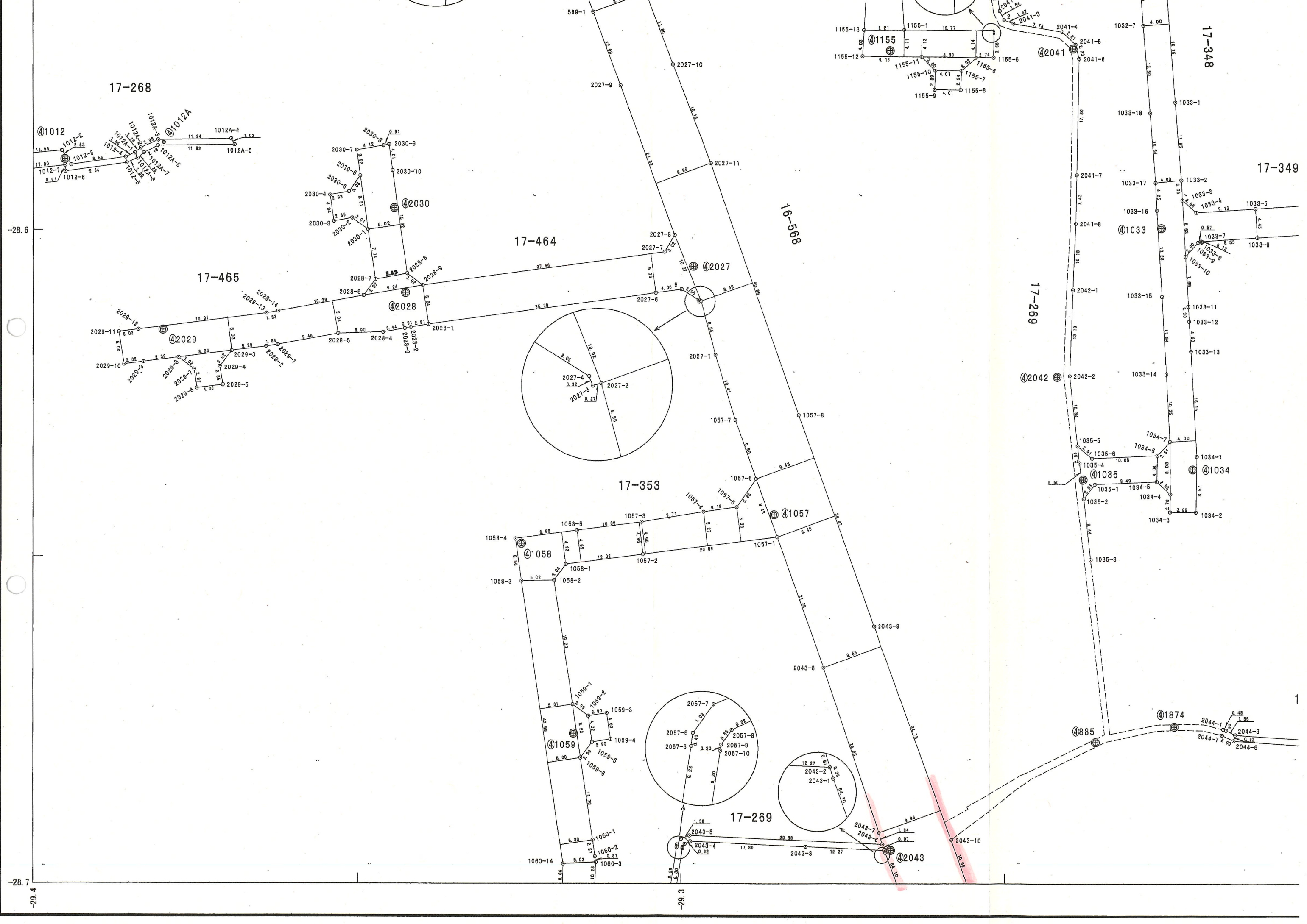
17-345



2053



17-276



17-268

17-348

17-349

-28.6

-28.7

41012

17-465

17-464

19-568

17-269

17-353

17-269

41874

41059

41058

41057

42028

42030

42027

42042

41033

41034

41155

42041

42043

4885

-29.4

-29.3

1

2

ガス導管埋設状況調査 依頼票 (FAX送信票)

R5年10月10日

対象地に印(蛍光ペン不可)を付けた住宅地図を併せて

お問合せください。

ガス導管埋設状況を調査目的以外に使用しないようにお願いします。

受付時間 平日10:00~17:00

※回答は翌営業日以降になります

※太枠内をご記入ください

会社名	株式会社MR不動産	担当者	古屋鋪 様
電話番号	(096) 284 - 1286		
FAX番号	(096) 284 - 1285		

お問合せ先	
西部ガス熊本株式会社	
FAX	096-370-8692
TEL	096-370-8612

調査場所	物件名	住所
	①	2
②		
③		
④		
⑤		
住所は住居表示での記載をお願いします。(造成地など住居表示がない場合を除く) 正確な場所特定のために、調査場所ごとの住宅地図を必ず添付ください。		
調査目的	新築 / 建替・リフォーム / 土地売買 / 中古住宅売買 不動産鑑定 / その他 ()	
建物用途	戸建住宅 / 建築工事 / 店舗 / 集合住宅 / その他 ()	
現状敷地情報	未開発地 / 更地 / 空地 / 既設建物あり / 駐車場 / その他 ()	

(注)

- ・当調査依頼はメールでは受け付けておりません。ご了承ください。
- ・「ガス導管埋設状況調査 依頼票 (FAX送信票)」は、インターネットの検索「西部ガス熊本 ガス埋設状況」にて「電話でのお問い合わせ」→「不動産調査等、掘削を伴わない配管状況のお問い合わせ」からダウンロードできます。

返 信

株式会社 MR不動産

古屋鋪 様

いつもお世話になっております。

お問い合わせの件、下記の通りとなります。よろしくお願いたします。

(本状含め: 3 枚)

調査場所	供給エリア	前面道路 埋設管	敷地への供給管	配管図
	①	内・外	有・無 (mm)	有・無 (mm)
②	内・外	有・無 (mm)	有・無 (mm)	有・無
③	内・外	有・無 (mm)	有・無 (mm)	有・無
④	内・外	有・無 (mm)	有・無 (mm)	有・無
⑤	内・外	有・無 (mm)	有・無 (mm)	有・無
備考	① 榎木町 ② 八幡宮			

(報告者名: 吉武)

FAX送信票

令和5年10月10日



熊本市文化財課

〒860-8601 熊本市中央区手取本町1-1

TEL 096-328-2740

FAX 096-324-4002

E-mail bunkazai@city.kumamoto.lg.jp

担当 : 吉野

宛先 (FAX 096-284-1285)

株式会社MR不動産 御担当 古屋舗 様

件名:埋蔵文化財包蔵地の範囲につきまして

日ごろより、熊本市の文化財保護行政にご理解、ご協力をいただき、まことにありがとうございます。

FAXにてお問い合わせのありました

「熊本市南区八幡十丁目570-1、571-1」
(別紙地図の位置)

は、周知の埋蔵文化財包蔵地(いわゆる遺跡)の範囲外です。
埋蔵文化財に関する届出は必要ありません。

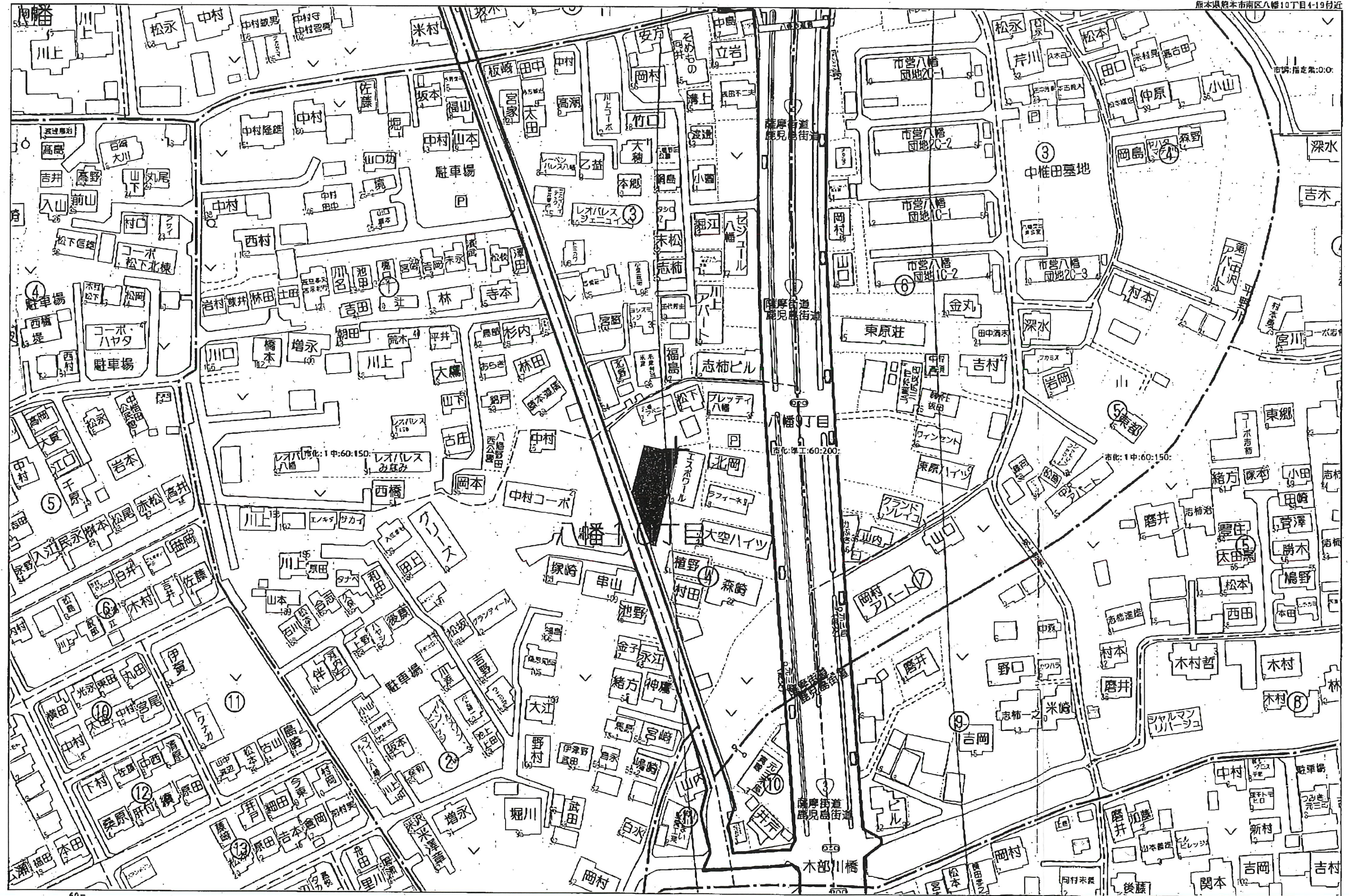
現在ファックスでのお問い合わせについては、最大で半日程度お時間をいただいております。お急ぎの場合にはその旨ご連絡いただければ、できるだけ対応いたします。また、午後5時以降のファックスについては、翌日以降の対応となることもございますので、あらかじめご了承ください。

なお、周知の埋蔵文化財包蔵地の範囲につきましては、熊本市ホームページトップ画面にある

「電子行政サービス」→「熊本市地図情報サービス」→「埋蔵文化財(包蔵地)」
でご覧いただくこともできます。なにとぞよろしくお願いいたします。

送信枚数

この送信票を含み、全部で 2枚です。



P.0004/0004
902041700

(FAX) 096-233-1111

2023/10/10 11:08 文化財課

Copyright(C)2023 ZENRIN CO., LTD.

60m

1:1500

禁無断複製

株式会社MR不動産

Z21149925-20231005183005



