

◆麻生専門学校グループ presents

TGC KUMAMOTO 2024

by TOKYO GIRLS COLLECTION

弊社はパートナーとして協賛しています

南区 城南町六田 全4区画

| | | | | | |
|-------|--|------|--------|--|---|
| 所在地 | 熊本市南区城南町六田字能無327-3付近【ナビ検索】 | | | 水道加入金 | 一律 69,500円 |
| 区域区分 | 市街化調整区域 | | | 受益者負担金 | m ² ×200円 |
| 用途地域 | 無指定(集落内) | | | 仲介手数料 | 売買代金×3%+6万円×1.1(税) |
| 接道 | 東側(開発道路・私道) 幅員 約4.1m 各宅地 223.45m ² のうち持分4分の1 南側 幅員 約5.1m~5.4m | | | 備考 | ・高さ制限10m以下、外壁後退1m以上 ・六田自治会管理のごみ置場が利用可能です。 六田自治会に加入が必要です。(自治会費・年額1万円) ・雨水排水・水路使用料(各区画年間 約1000円) 水路管理・熊本平野南部土地改良区 ※建築条件なし |
| 交通 | JR鹿児島本線・富合駅 約5000m 「城南まちづくりセンター入口」バス停より徒歩16分 | | | | |
| 建ぺい率 | 40% | 容積率 | 80% | 熊本県知事(1)第5535号 | |
| 地目 | 宅地 | 引渡時期 | 即時 | 株式会社 MR不動産 〒862-0951 熊本市中央区上水前寺1丁目1-31 ↑ホームページ分譲地情報検索♪Instagram→【mr_fudousan】 | |
| 上水 | 前面 | 下水 | 前面 | TEL:096-284-1286 FAX:096-284-1285 | |
| 小学校 | 隈庄小 | 中学校 | 下益城城南中 | ☆MRhill'sシリーズは、弊社が土地の仕入れ→造成→マーケティング→ 価格設定→売買契約決済まで一貫してワンストップでコンサルティングを行ってます | |
| 広告有効期 | 令和6年11月末 | 取引形態 | 媒介 | 売買物件募集中!スピーディーに売却致します。 査定無料!また、ほしい土地を買い付けに行きます。ご相談下さい。 当社から得た情報をもとに、当該物件の売主または関係者へ接触することを厳禁とします。 なお、接触を確認した場合、その内容次第で損害賠償請求等の法的手段を講じます。 | |

担当(池松)携帯:090-8419-2719



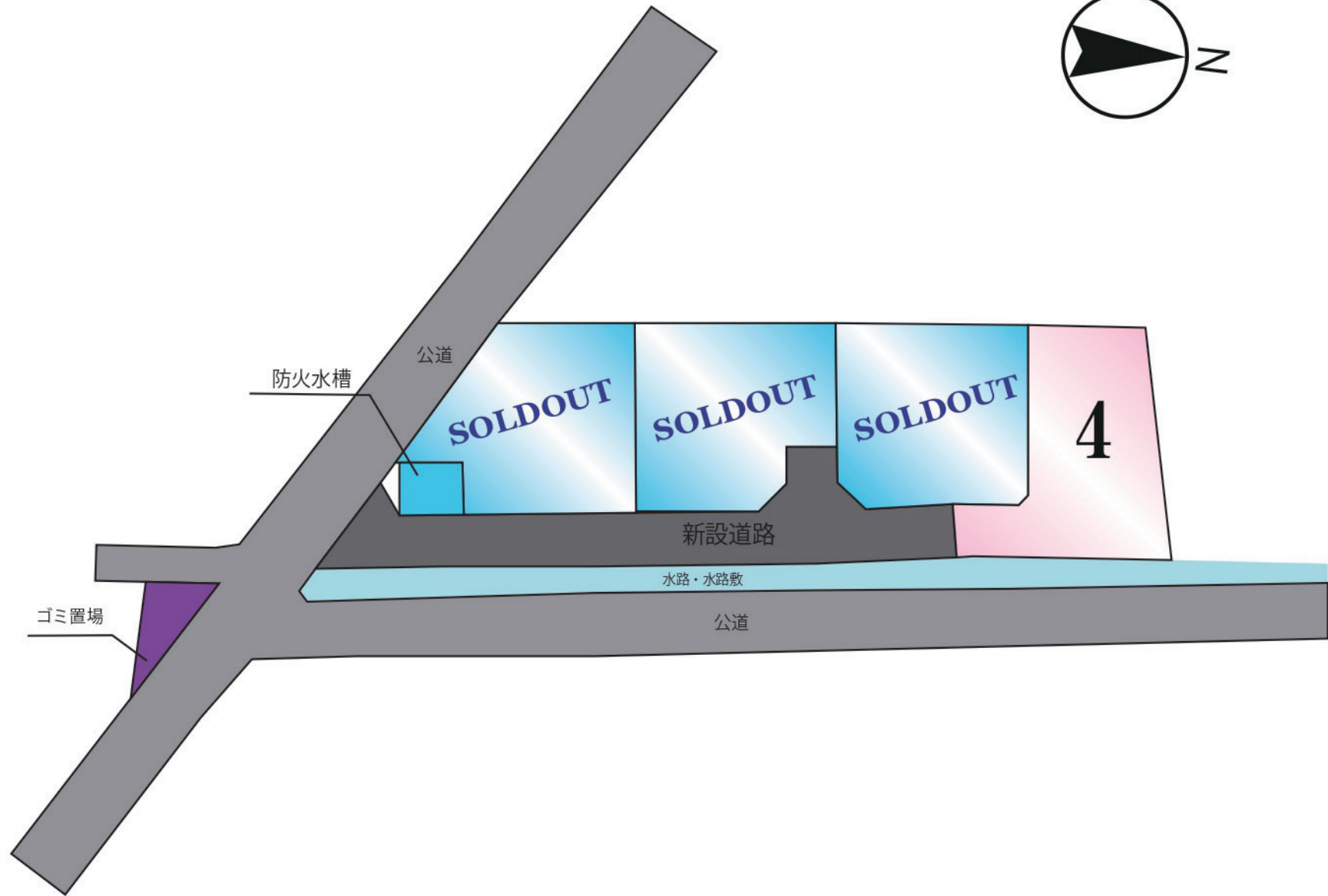
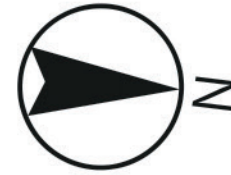
☆南区城南町六田 4区画☆ 価格表

| 区画 | 面積 | 坪数 | 坪単価 | 土地価格 |
|-----------------|---------|--------|---------|------------|
| ご成約ありがとうございました。 | | | | |
| ご成約ありがとうございました。 | | | | |
| ご成約ありがとうございました。 | | | | |
| 4 | 202.40㎡ | 61.22坪 | 10.12万円 | 6,200,000円 |
| | | | | |

株式会社MR不動産

空き状況確認→ TEL：096 - 284 - 1286

買付発信→ FAX：096 - 284 - 1285





ごみ置場・自治会管理

宅地1

宅地2

宅地3

宅地4



60m

1:1500

| | |
|-------|--------------------|
| 地番 | 328番1、328番3乃至328番7 |
| 土地の所在 | 熊本市南区城南町六田字能無 |

地積測量図

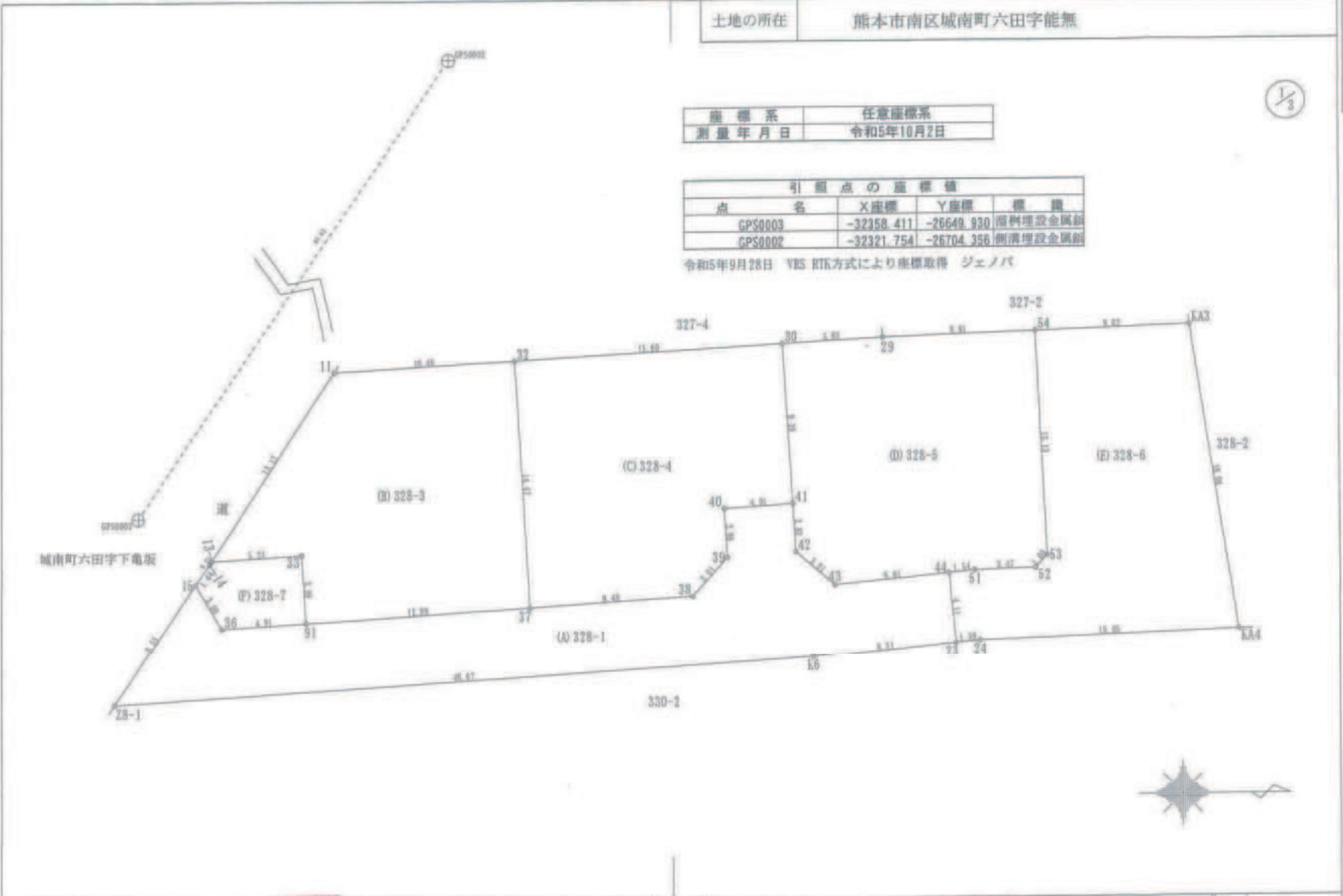
会員専用

| | |
|-------|-----------|
| 座標系 | 任意座標系 |
| 測量年月日 | 令和5年10月2日 |



| 引照点の座標値 | | | |
|---------|------------|------------|---------|
| 点名 | X座標 | Y座標 | 標識 |
| GPS0003 | -32358.411 | -26649.930 | 高樹埋設金属錐 |
| GPS0002 | -32321.754 | -26704.356 | 側溝埋設金属錐 |

令和5年9月28日 VRS-RTS方式により座標取得 ジェノバ



作製者 熊本市中央区国府一丁目33番1号
土地家屋調査士 金光 一博
令和 5 年 10 月 6 日作成



申請人

縮尺 1/250

| | | |
|-------|---------------------|-------|
| 地番 | 328番1, 328番3乃至328番7 | 地積測量図 |
| 土地の所在 | 熊本市南区城南町六田字能無 | |

会員専用

2/3

座標求積表

| 地番 | (A) 328-1 | | | |
|------|-----------|-----------------------|----------------|--|
| 測点 | 標識 | X _n | Y _n | (X _{n+1} -X _{n-1}) Y _n |
| Z8-1 | 新設・普通・金属標 | -32359.799 | -26638.973 | -954820.709239 |
| K6 | 新設・普通・金属標 | -32319.211 | -26641.581 | -1301494.615012 |
| 23 | 新設・普通・金属標 | -32310.947 | -26642.414 | -208530.174378 |
| 44 | 新設・普通・金属標 | -32311.384 | -26646.502 | 186871.918526 |
| 43 | 新設・普通・金属標 | -32317.060 | -26645.841 | 236348.609670 |
| 42 | 新設・普通・金属標 | -32320.254 | -26647.793 | 65580.218573 |
| 41 | 新設・普通・金属標 | -32320.421 | -26650.613 | 111026.453758 |
| 40 | 新設・普通・金属標 | -32324.420 | -26650.363 | 101724.435571 |
| 39 | 新設・普通・金属標 | -32324.238 | -26647.507 | 48178.692656 |
| 38 | 新設・普通・金属標 | -32326.228 | -26645.247 | 305168.013891 |
| 37 | 新設・普通・金属標 | -32335.691 | -26644.638 | 597399.428598 |
| 91 | 新設・普通・金属標 | -32348.649 | -26643.799 | 475884.893939 |
| 36 | 新設・普通・金属標 | -32353.552 | -26643.489 | 170651.547045 |
| 15 | 新設・普通・金属標 | -32355.054 | -26646.086 | 166458.099242 |
| | 倍面積 | 446.912840 | | |
| | 面積 | 223.4564200 | | |
| | 地積 | 223.45 m ² | | |

| 地番 | (B) 328-3 | | | |
|----|-----------|-----------------------|----------------|--|
| 測点 | 標識 | X _n | Y _n | (X _{n+1} -X _{n-1}) Y _n |
| 13 | 新設・普通・金属標 | -32354.138 | -26647.459 | 50683.467018 |
| 33 | 新設・普通・金属標 | -32348.913 | -26647.783 | -146269.680887 |
| 91 | 新設・普通・金属標 | -32348.649 | -26643.799 | -352284.310378 |
| 37 | 新設・普通・金属標 | -32335.691 | -26644.638 | -321760.648488 |
| 32 | 新設・普通・金属標 | -32336.573 | -26659.077 | 301780.751640 |
| 11 | 既設・普通・プラ杭 | -32347.011 | -26658.476 | 468256.130940 |
| | 倍面積 | 405.709845 | | |
| | 面積 | 202.8549225 | | |
| | 地積 | 202.85 m ² | | |

| 地番 | (C) 328-4 | | | |
|----|-----------|-----------------------|----------------|--|
| 測点 | 標識 | X _n | Y _n | (X _{n+1} -X _{n-1}) Y _n |
| 30 | 新設・普通・金属標 | -32321.004 | -26659.980 | -430611.996960 |
| 41 | 新設・普通・金属標 | -32320.421 | -26650.613 | 91038.494008 |
| 40 | 新設・普通・金属標 | -32324.420 | -26650.363 | 101724.435571 |
| 39 | 新設・普通・金属標 | -32324.238 | -26647.507 | 48178.692656 |
| 38 | 新設・普通・金属標 | -32326.228 | -26645.247 | 305168.013891 |
| 37 | 新設・普通・金属標 | -32335.691 | -26644.638 | 275638.780110 |
| 32 | 新設・普通・金属標 | -32336.573 | -26659.077 | -391541.863899 |
| | 倍面積 | -405.444623 | | |
| | 面積 | 202.7223115 | | |
| | 地積 | 202.72 m ² | | |

※プラ杭→プラスチック杭

| 地番 | (D) 328-5 | | | |
|----|-----------|-----------------------|----------------|--|
| 測点 | 標識 | X _n | Y _n | (X _{n+1} -X _{n-1}) Y _n |
| 41 | 新設・普通・金属標 | -32320.421 | -26650.613 | -19987.959750 |
| 42 | 新設・普通・金属標 | -32320.254 | -26647.793 | -65580.218573 |
| 43 | 新設・普通・金属標 | -32317.960 | -26645.841 | -236348.609670 |
| 44 | 新設・普通・金属標 | -32311.384 | -26646.502 | -216049.838216 |
| 51 | 新設・普通・プラ杭 | -32309.852 | -26646.661 | -133206.658339 |
| 52 | 新設・普通・プラ杭 | -32306.385 | -26646.778 | -110344.307698 |
| 53 | 新設・普通・プラ杭 | -32305.711 | -26647.513 | -373.065182 |
| 54 | 新設・普通・金属標 | -32306.371 | -26660.628 | 252449.488532 |
| 29 | 新設・普通・金属標 | -32315.180 | -26660.306 | 390120.257698 |
| 30 | 新設・普通・金属標 | -32321.004 | -26659.980 | 139724.955180 |
| | 倍面積 | 404.041982 | | |
| | 面積 | 202.0209910 | | |
| | 地積 | 202.02 m ² | | |

| 地番 | (E) 328-6 | | | |
|-----|-----------|-----------------------|----------------|--|
| 測点 | 標識 | X _n | Y _n | (X _{n+1} -X _{n-1}) Y _n |
| 54 | 新設・普通・金属標 | -32306.371 | -26660.628 | -222696.225684 |
| KA3 | 新設・普通・金属標 | -32297.358 | -26660.949 | -315745.619007 |
| KA4 | 新設・普通・金属標 | -32294.528 | -26643.109 | 325285.717781 |
| 24 | 新設・普通・金属標 | -32309.567 | -26642.548 | 437443.995612 |
| 23 | 新設・普通・金属標 | -32310.947 | -26642.414 | 48409.266238 |
| 44 | 新設・普通・金属標 | -32311.384 | -26646.502 | -29177.919690 |
| 51 | 新設・普通・プラ杭 | -32309.852 | -26646.661 | -133206.658339 |
| 52 | 新設・普通・プラ杭 | -32306.385 | -26646.778 | -110344.307698 |
| 53 | 新設・普通・プラ杭 | -32305.711 | -26647.513 | -373.065182 |
| | 倍面積 | -404.815969 | | |
| | 面積 | 202.4079845 | | |
| | 地積 | 202.40 m ² | | |

| 地番 | (F) 328-7 | | | |
|----|-----------|----------------------|----------------|--|
| 測点 | 標識 | X _n | Y _n | (X _{n+1} -X _{n-1}) Y _n |
| 33 | 新設・普通・金属標 | -32348.913 | -26647.783 | -146269.680887 |
| 91 | 新設・普通・金属標 | -32348.649 | -26643.799 | 123600.583561 |
| 36 | 新設・普通・金属標 | -32353.552 | -26643.489 | 170651.547045 |
| 15 | 新設・普通・金属標 | -32355.054 | -26646.086 | 18598.968028 |
| 14 | 新設・普通・金属標 | -32354.250 | -26647.284 | -24408.912144 |
| 13 | 新設・普通・金属標 | -32354.138 | -26647.459 | -142217.488683 |
| | 倍面積 | -44.983080 | | |
| | 面積 | 22.4915400 | | |
| | 地積 | 22.49 m ² | | |

総計 1055.9541695

製作者 熊本市中央区国府一丁目
土地家屋調査士 金光



(令和 5年 10月 8日付)

申請人 _____ 縮尺 1/ _____

凡例

- 電柱
- ↑ 支線
- 電線
- 共同支線
- ⊗ 變压器

