

MRhill's改寄町 全4区画



所在地	熊本市北区改寄町2481-1 付近【ナビ検索】			区域区分	市街化調整区域
売買代金	※下記参照			用途地域	無指定
土地面積	※下記参照			電柱	①③④
接道	西側市道 幅員 約9m 、南側里道 幅員 約4m(道路後退含む)				
交通	【産交バス】植木宮の前 徒歩約 16分				
建ぺい	40%	容積	80%		
地目	宅地	引渡時期	即時		
上水	宅内	下水	宅内		
小学校	川上小学校	中学校	北部中学校		
備考	・必要経費:仲介手数料、水道加入金、受益者負担金				
	・建築条件なし				
	・司法書士は売主指定				
価格	①	238.12㎡	72.03坪	10,800,000円	
	SOLD OUT				
	SOLD OUT				
	④	200.54㎡	60.66坪	8,900,000円	
有効期限	令和8年3月31日			取引形態:専任	



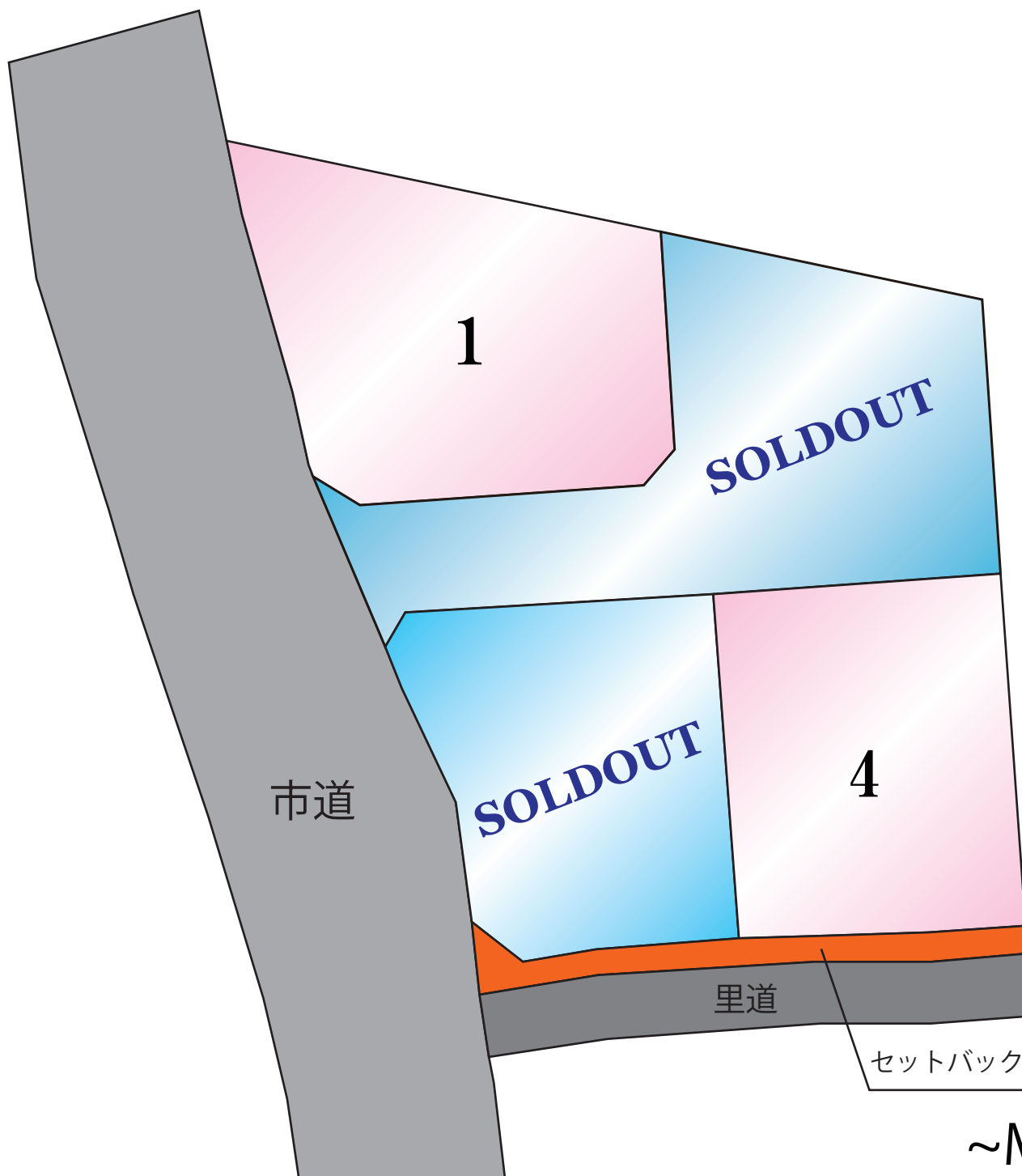
HP

Instagram

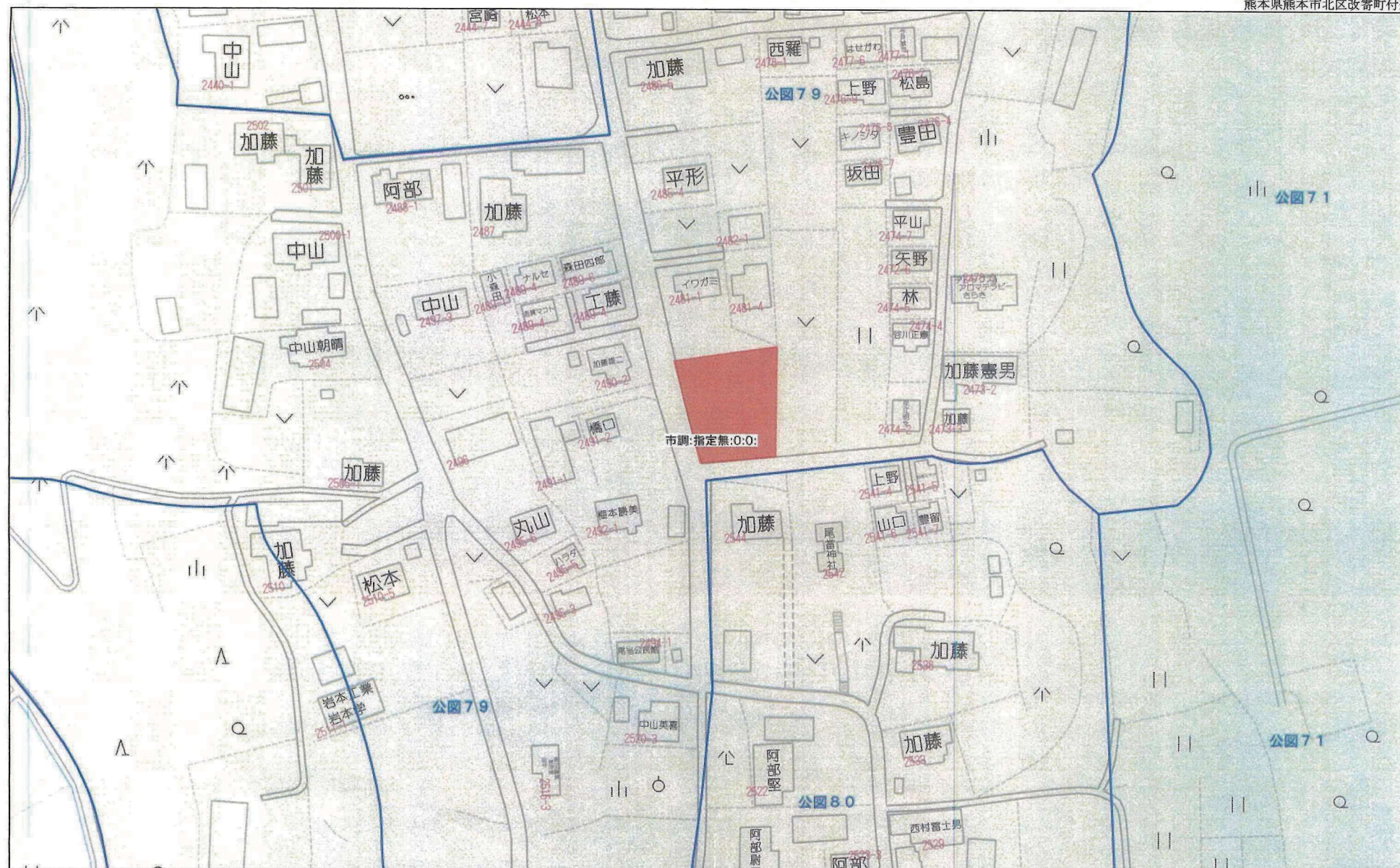
熊本県知事(1)第5535号

株式会社 MR不動産

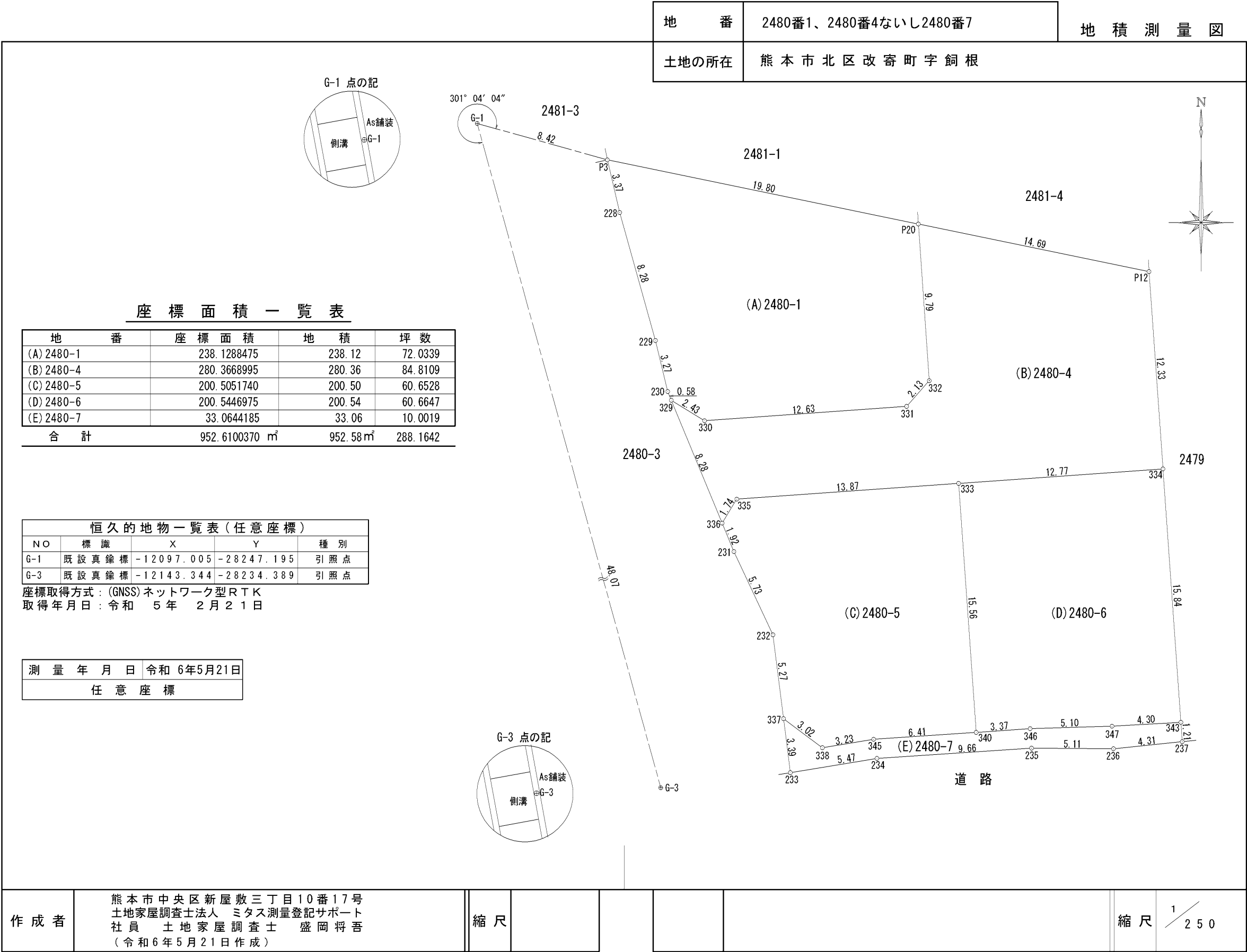
〒862-0951 熊本市中央区上水前寺1丁目12-25 EDEN SUIZENJI 2F
TEL:096-284-1286 FAX:096-284-1285 営業時間9時～18時定休日:水曜日



~MRhill'sシリーズ~



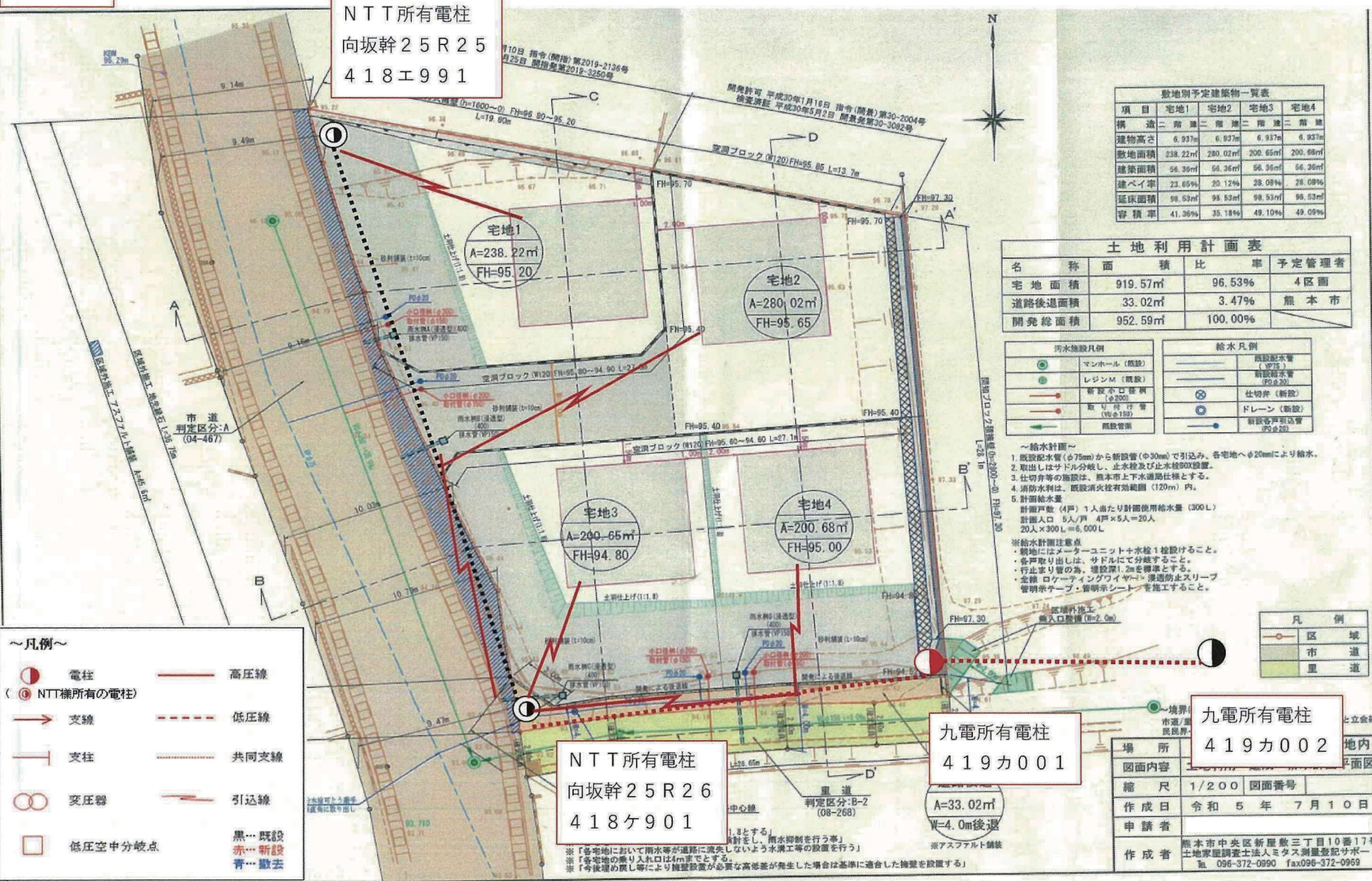
1:1580



地 番		2480番1、2480番4ないし2480番7		地 積 測 量 図																																																																																																																																																																																																																																																																																																																																																																																																											
土地の所在		熊 本 市 北 区 改 寄 町 字 飼 根																																																																																																																																																																																																																																																																																																																																																																																																													
		2/2																																																																																																																																																																																																																																																																																																																																																																																																													
<table><tr><td>地 番</td><td colspan="7">(A)2480-1</td></tr><tr><td>筆 界 点</td><td>X座標 (Xn)</td><td>Y座標 (Yn)</td><td>点間距離</td><td>境界標種別</td><td>座標値種別</td><td colspan="2">備 考</td></tr><tr><td>P3</td><td>-12099.274</td><td>-28239.079</td><td>3.375</td><td>新設普通金属標</td><td>実測値</td><td colspan="2"></td></tr><tr><td>228</td><td>-12102.559</td><td>-28238.306</td><td>8.288</td><td>新 設 金 属 標</td><td>実測値</td><td colspan="2"></td></tr><tr><td>229</td><td>-12110.542</td><td>-28236.077</td><td>3.270</td><td>新設普通金属標</td><td>実測値</td><td colspan="2"></td></tr><tr><td>230</td><td>-12113.722</td><td>-28235.313</td><td>0.586</td><td>新 設 金 属 標</td><td>実測値</td><td colspan="2"></td></tr><tr><td>329</td><td>-12114.264</td><td>-28235.089</td><td>2.439</td><td>新 設 金 属 標</td><td>実測値</td><td colspan="2"></td></tr><tr><td>330</td><td>-12115.544</td><td>-28233.013</td><td>12.633</td><td>新設普通金属標</td><td>実測値</td><td colspan="2"></td></tr><tr><td>331</td><td>-12114.646</td><td>-28220.412</td><td>2.135</td><td>新設普通金属標</td><td>実測値</td><td colspan="2"></td></tr><tr><td>332</td><td>-12113.045</td><td>-28219.000</td><td>9.794</td><td>新設普通金属標</td><td>実測値</td><td colspan="2"></td></tr><tr><td>P20</td><td>-12103.275</td><td>-28219.682</td><td>19.805</td><td>新設普通金属標</td><td>実測値</td><td colspan="2"></td></tr><tr><td>P3</td><td>-12099.274</td><td>-28239.079</td><td></td><td>新設普通金属標</td><td>実測値</td><td colspan="2"></td></tr><tr><td>計 算 方 法</td><td colspan="6">2F=Σ {Xn(Yn+1 - Yn-1)}</td><td></td></tr><tr><td>倍 面 積</td><td colspan="6"></td><td>476.257695</td></tr><tr><td>面 積 (㎡)</td><td colspan="6"></td><td>238.1288475</td></tr><tr><td>地 積</td><td colspan="6"></td><td>238.12 ㎡</td></tr><tr><td>地 番</td><td colspan="7">(B)2480-4</td></tr><tr><td>筆 界 点</td><td>X座標 (Xn)</td><td>Y座標 (Yn)</td><td>点間距離</td><td>境界標種別</td><td>座標値種別</td><td colspan="2">備 考</td></tr><tr><td>P20</td><td>-12103.275</td><td>-28219.682</td><td>9.794</td><td>新設普通金属標</td><td>実測値</td><td colspan="2"></td></tr><tr><td>332</td><td>-12113.045</td><td>-28219.000</td><td>2.135</td><td>新設普通金属標</td><td>実測値</td><td colspan="2"></td></tr><tr><td>331</td><td>-12114.646</td><td>-28220.412</td><td>12.633</td><td>新設普通金属標</td><td>実測値</td><td colspan="2"></td></tr><tr><td>330</td><td>-12115.544</td><td>-28233.013</td><td>2.439</td><td>新設普通金属標</td><td>実測値</td><td colspan="2"></td></tr><tr><td>329</td><td>-12114.264</td><td>-28235.089</td><td>8.289</td><td>新 設 金 属 標</td><td>実測値</td><td colspan="2"></td></tr><tr><td>336</td><td>-12121.923</td><td>-28231.918</td><td>1.748</td><td>新 設 金 属 標</td><td>実測値</td><td colspan="2"></td></tr><tr><td>335</td><td>-12120.431</td><td>-28231.008</td><td>13.874</td><td>新設普通金属標</td><td>実測値</td><td colspan="2"></td></tr><tr><td>333</td><td>-12119.450</td><td>-28217.169</td><td>12.779</td><td>新設普通金属標</td><td>実測値</td><td colspan="2"></td></tr><tr><td>334</td><td>-12118.546</td><td>-28204.422</td><td>12.333</td><td>新設プラスチック杭</td><td>実測値</td><td colspan="2"></td></tr><tr><td>P12</td><td>-12106.244</td><td>-28205.291</td><td>14.694</td><td>新設プラスチック杭</td><td>実測値</td><td colspan="2"></td></tr><tr><td>P20</td><td>-12103.275</td><td>-28219.682</td><td></td><td>新設普通金属標</td><td>実測値</td><td colspan="2"></td></tr><tr><td>計 算 方 法</td><td colspan="6">2F=Σ {Xn(Yn+1 - Yn-1)}</td><td></td></tr><tr><td>倍 面 積</td><td colspan="6"></td><td>560.733799</td></tr><tr><td>面 積 (㎡)</td><td colspan="6"></td><td>280.3668995</td></tr><tr><td>地 積</td><td colspan="6"></td><td>280.36 ㎡</td></tr><tr><td>地 番</td><td colspan="7">(C)2480-5</td></tr><tr><td>筆 界 点</td><td>X座標 (Xn)</td><td>Y座標 (Yn)</td><td>点間距離</td><td>境界標種別</td><td>座標値種別</td><td colspan="2">備 考</td></tr><tr><td>336</td><td>-12121.923</td><td>-28231.918</td><td>1.922</td><td>新 設 金 属 標</td><td>実測値</td><td colspan="2"></td></tr><tr><td>231</td><td>-12123.699</td><td>-28231.183</td><td>5.732</td><td>新 設 金 属 標</td><td>実測値</td><td colspan="2"></td></tr><tr><td>232</td><td>-12128.890</td><td>-28228.752</td><td>5.274</td><td>新 設 金 属 標</td><td>実測値</td><td colspan="2"></td></tr><tr><td>337</td><td>-12134.122</td><td>-28228.089</td><td>3.027</td><td>新 設 金 属 標</td><td>実測値</td><td colspan="2"></td></tr><tr><td>338</td><td>-12135.932</td><td>-28225.663</td><td>3.237</td><td>新 設 金 属 標</td><td>実測値</td><td colspan="2"></td></tr><tr><td>345</td><td>-12135.405</td><td>-28222.469</td><td>6.410</td><td>新 設 金 属 標</td><td>実測値</td><td colspan="2"></td></tr><tr><td>340</td><td>-12134.977</td><td>-28216.073</td><td>15.566</td><td>新 設 金 属 標</td><td>実測値</td><td colspan="2"></td></tr><tr><td>333</td><td>-12119.450</td><td>-28217.169</td><td>13.874</td><td>新設普通金属標</td><td>実測値</td><td colspan="2"></td></tr><tr><td>335</td><td>-12120.431</td><td>-28231.008</td><td>1.748</td><td>新設普通金属標</td><td>実測値</td><td colspan="2"></td></tr><tr><td>336</td><td>-12121.923</td><td>-28231.918</td><td></td><td>新 設 金 属 標</td><td>実測値</td><td colspan="2"></td></tr><tr><td>計 算 方 法</td><td colspan="6">2F=Σ {Xn(Yn+1 - Yn-1)}</td><td></td></tr><tr><td>倍 面 積</td><td colspan="6"></td><td>401.010348</td></tr><tr><td>面 積 (㎡)</td><td colspan="6"></td><td>200.5051740</td></tr><tr><td>地 積</td><td colspan="6"></td><td>200.50 ㎡</td></tr></table>								地 番	(A)2480-1							筆 界 点	X座標 (Xn)	Y座標 (Yn)	点間距離	境界標種別	座標値種別	備 考		P3	-12099.274	-28239.079	3.375	新設普通金属標	実測値			228	-12102.559	-28238.306	8.288	新 設 金 属 標	実測値			229	-12110.542	-28236.077	3.270	新設普通金属標	実測値			230	-12113.722	-28235.313	0.586	新 設 金 属 標	実測値			329	-12114.264	-28235.089	2.439	新 設 金 属 標	実測値			330	-12115.544	-28233.013	12.633	新設普通金属標	実測値			331	-12114.646	-28220.412	2.135	新設普通金属標	実測値			332	-12113.045	-28219.000	9.794	新設普通金属標	実測値			P20	-12103.275	-28219.682	19.805	新設普通金属標	実測値			P3	-12099.274	-28239.079		新設普通金属標	実測値			計 算 方 法	2F=Σ {Xn(Yn+1 - Yn-1)}							倍 面 積							476.257695	面 積 (㎡)							238.1288475	地 積							238.12 ㎡	地 番	(B)2480-4							筆 界 点	X座標 (Xn)	Y座標 (Yn)	点間距離	境界標種別	座標値種別	備 考		P20	-12103.275	-28219.682	9.794	新設普通金属標	実測値			332	-12113.045	-28219.000	2.135	新設普通金属標	実測値			331	-12114.646	-28220.412	12.633	新設普通金属標	実測値			330	-12115.544	-28233.013	2.439	新設普通金属標	実測値			329	-12114.264	-28235.089	8.289	新 設 金 属 標	実測値			336	-12121.923	-28231.918	1.748	新 設 金 属 標	実測値			335	-12120.431	-28231.008	13.874	新設普通金属標	実測値			333	-12119.450	-28217.169	12.779	新設普通金属標	実測値			334	-12118.546	-28204.422	12.333	新設プラスチック杭	実測値			P12	-12106.244	-28205.291	14.694	新設プラスチック杭	実測値			P20	-12103.275	-28219.682		新設普通金属標	実測値			計 算 方 法	2F=Σ {Xn(Yn+1 - Yn-1)}							倍 面 積							560.733799	面 積 (㎡)							280.3668995	地 積							280.36 ㎡	地 番	(C)2480-5							筆 界 点	X座標 (Xn)	Y座標 (Yn)	点間距離	境界標種別	座標値種別	備 考		336	-12121.923	-28231.918	1.922	新 設 金 属 標	実測値			231	-12123.699	-28231.183	5.732	新 設 金 属 標	実測値			232	-12128.890	-28228.752	5.274	新 設 金 属 標	実測値			337	-12134.122	-28228.089	3.027	新 設 金 属 標	実測値			338	-12135.932	-28225.663	3.237	新 設 金 属 標	実測値			345	-12135.405	-28222.469	6.410	新 設 金 属 標	実測値			340	-12134.977	-28216.073	15.566	新 設 金 属 標	実測値			333	-12119.450	-28217.169	13.874	新設普通金属標	実測値			335	-12120.431	-28231.008	1.748	新設普通金属標	実測値			336	-12121.923	-28231.918		新 設 金 属 標	実測値			計 算 方 法	2F=Σ {Xn(Yn+1 - Yn-1)}							倍 面 積							401.010348	面 積 (㎡)							200.5051740	地 積							200.50 ㎡
地 番	(A)2480-1																																																																																																																																																																																																																																																																																																																																																																																																														
筆 界 点	X座標 (Xn)	Y座標 (Yn)	点間距離	境界標種別	座標値種別	備 考																																																																																																																																																																																																																																																																																																																																																																																																									
P3	-12099.274	-28239.079	3.375	新設普通金属標	実測値																																																																																																																																																																																																																																																																																																																																																																																																										
228	-12102.559	-28238.306	8.288	新 設 金 属 標	実測値																																																																																																																																																																																																																																																																																																																																																																																																										
229	-12110.542	-28236.077	3.270	新設普通金属標	実測値																																																																																																																																																																																																																																																																																																																																																																																																										
230	-12113.722	-28235.313	0.586	新 設 金 属 標	実測値																																																																																																																																																																																																																																																																																																																																																																																																										
329	-12114.264	-28235.089	2.439	新 設 金 属 標	実測値																																																																																																																																																																																																																																																																																																																																																																																																										
330	-12115.544	-28233.013	12.633	新設普通金属標	実測値																																																																																																																																																																																																																																																																																																																																																																																																										
331	-12114.646	-28220.412	2.135	新設普通金属標	実測値																																																																																																																																																																																																																																																																																																																																																																																																										
332	-12113.045	-28219.000	9.794	新設普通金属標	実測値																																																																																																																																																																																																																																																																																																																																																																																																										
P20	-12103.275	-28219.682	19.805	新設普通金属標	実測値																																																																																																																																																																																																																																																																																																																																																																																																										
P3	-12099.274	-28239.079		新設普通金属標	実測値																																																																																																																																																																																																																																																																																																																																																																																																										
計 算 方 法	2F=Σ {Xn(Yn+1 - Yn-1)}																																																																																																																																																																																																																																																																																																																																																																																																														
倍 面 積							476.257695																																																																																																																																																																																																																																																																																																																																																																																																								
面 積 (㎡)							238.1288475																																																																																																																																																																																																																																																																																																																																																																																																								
地 積							238.12 ㎡																																																																																																																																																																																																																																																																																																																																																																																																								
地 番	(B)2480-4																																																																																																																																																																																																																																																																																																																																																																																																														
筆 界 点	X座標 (Xn)	Y座標 (Yn)	点間距離	境界標種別	座標値種別	備 考																																																																																																																																																																																																																																																																																																																																																																																																									
P20	-12103.275	-28219.682	9.794	新設普通金属標	実測値																																																																																																																																																																																																																																																																																																																																																																																																										
332	-12113.045	-28219.000	2.135	新設普通金属標	実測値																																																																																																																																																																																																																																																																																																																																																																																																										
331	-12114.646	-28220.412	12.633	新設普通金属標	実測値																																																																																																																																																																																																																																																																																																																																																																																																										
330	-12115.544	-28233.013	2.439	新設普通金属標	実測値																																																																																																																																																																																																																																																																																																																																																																																																										
329	-12114.264	-28235.089	8.289	新 設 金 属 標	実測値																																																																																																																																																																																																																																																																																																																																																																																																										
336	-12121.923	-28231.918	1.748	新 設 金 属 標	実測値																																																																																																																																																																																																																																																																																																																																																																																																										
335	-12120.431	-28231.008	13.874	新設普通金属標	実測値																																																																																																																																																																																																																																																																																																																																																																																																										
333	-12119.450	-28217.169	12.779	新設普通金属標	実測値																																																																																																																																																																																																																																																																																																																																																																																																										
334	-12118.546	-28204.422	12.333	新設プラスチック杭	実測値																																																																																																																																																																																																																																																																																																																																																																																																										
P12	-12106.244	-28205.291	14.694	新設プラスチック杭	実測値																																																																																																																																																																																																																																																																																																																																																																																																										
P20	-12103.275	-28219.682		新設普通金属標	実測値																																																																																																																																																																																																																																																																																																																																																																																																										
計 算 方 法	2F=Σ {Xn(Yn+1 - Yn-1)}																																																																																																																																																																																																																																																																																																																																																																																																														
倍 面 積							560.733799																																																																																																																																																																																																																																																																																																																																																																																																								
面 積 (㎡)							280.3668995																																																																																																																																																																																																																																																																																																																																																																																																								
地 積							280.36 ㎡																																																																																																																																																																																																																																																																																																																																																																																																								
地 番	(C)2480-5																																																																																																																																																																																																																																																																																																																																																																																																														
筆 界 点	X座標 (Xn)	Y座標 (Yn)	点間距離	境界標種別	座標値種別	備 考																																																																																																																																																																																																																																																																																																																																																																																																									
336	-12121.923	-28231.918	1.922	新 設 金 属 標	実測値																																																																																																																																																																																																																																																																																																																																																																																																										
231	-12123.699	-28231.183	5.732	新 設 金 属 標	実測値																																																																																																																																																																																																																																																																																																																																																																																																										
232	-12128.890	-28228.752	5.274	新 設 金 属 標	実測値																																																																																																																																																																																																																																																																																																																																																																																																										
337	-12134.122	-28228.089	3.027	新 設 金 属 標	実測値																																																																																																																																																																																																																																																																																																																																																																																																										
338	-12135.932	-28225.663	3.237	新 設 金 属 標	実測値																																																																																																																																																																																																																																																																																																																																																																																																										
345	-12135.405	-28222.469	6.410	新 設 金 属 標	実測値																																																																																																																																																																																																																																																																																																																																																																																																										
340	-12134.977	-28216.073	15.566	新 設 金 属 標	実測値																																																																																																																																																																																																																																																																																																																																																																																																										
333	-12119.450	-28217.169	13.874	新設普通金属標	実測値																																																																																																																																																																																																																																																																																																																																																																																																										
335	-12120.431	-28231.008	1.748	新設普通金属標	実測値																																																																																																																																																																																																																																																																																																																																																																																																										
336	-12121.923	-28231.918		新 設 金 属 標	実測値																																																																																																																																																																																																																																																																																																																																																																																																										
計 算 方 法	2F=Σ {Xn(Yn+1 - Yn-1)}																																																																																																																																																																																																																																																																																																																																																																																																														
倍 面 積							401.010348																																																																																																																																																																																																																																																																																																																																																																																																								
面 積 (㎡)							200.5051740																																																																																																																																																																																																																																																																																																																																																																																																								
地 積							200.50 ㎡																																																																																																																																																																																																																																																																																																																																																																																																								
筆界標略号		プラ杭・・・プラスチック杭 コン杭・・・コンクリート杭																																																																																																																																																																																																																																																																																																																																																																																																													
作 成 者	熊本市中央区新屋敷三丁目10番17号 土地家屋調査士法人 ミタス測量登記サポート 社 員 土 地 家 屋 調 査 士 盛 岡 将 吾 (令 和 6 年 5 月 2 1 日 作 成)			縮 尺																																																																																																																																																																																																																																																																																																																																																																																																											

パターン③

NTT所有電柱
向坂幹25R25
418エ991



敷地別予定建築物一覧表

項目	宅地1	宅地2	宅地3	宅地4
構造	二階建	二階建	二階建	二階建
建物高さ	6.937m	6.937m	6.937m	6.937m
敷地面積	238.22㎡	280.02㎡	200.65㎡	200.68㎡
建築面積	56.36㎡	56.36㎡	56.36㎡	56.36㎡
建ぺい率	23.65%	20.12%	28.09%	28.09%
延床面積	98.53㎡	98.53㎡	98.53㎡	98.53㎡
容積率	41.36%	35.18%	49.10%	49.09%

土地利用計画表

名称	面積	比率	予定管理者
宅地面積	919.57㎡	96.53%	4区画
道路後退面積	33.02㎡	3.47%	熊本市
開発総面積	952.59㎡	100.00%	

マンホール (既設)
レジンM (既設)
新設マンホール (φ200)
既設汚水管 (φ150)
新設汚水管 (φ150)

既設給水管 (φ75)
新設給水管 (φ75)
仕切弁 (新設)
ドレン (新設)
新設各戸引込管 (φ20)

- ～給水計画～
1. 既設給水管 (φ75mm) から新設管 (φ30mm) で引込み、各宅地へφ20mmにより給水。
 2. 取出しはサドル分岐し、止水栓及び止水栓500設置。
 3. 仕切弁等の施設は、熊本市上下水道局仕様とする。
 4. 消防水利は、既設消火栓有効範囲 (120m) 内。
 5. 計画給水量
- 計画戸数 (4戸) 1人当たり計画使用給水量 (300L)
計画人口 5人/戸 4戸×5人=20人
20人×300L=6,000L
- ※給水計画注意点
- ・親地にはメーターユニット+水栓1台設置すること。
 - ・各戸取り出しは、サドルにて分岐すること。
 - ・行止まり管の角、埋設深1.2mを標準とする。
 - ・左様 ロケーティングワイヤ+浸透防止スリーブ
 - ・管明示テープ・管明示シートを施工すること。

- ～凡例～
- 電柱
 - (●) NTT機所有の電柱
 - 支線
 - ⊥ 支柱
 - ∞ 変圧器
 - 低圧空中分岐点
 - 高圧線
 - - - 低圧線
 - · - 共同支線
 - - - 引込線
 - 黒... 既設
 - 赤... 新設
 - 青... 撤去

凡例

区
市
里
道

図面内容

縮尺	1/200	図面番号	
作成日	令和5年7月10日		
申請者			
作成者	熊本市中央区新屋敷三丁目10番17号 土地家屋調査士法人ミクス測量登記サポート TEL 096-372-0990 FAX 096-372-0969		