

MRhill's改寄町 全4区画

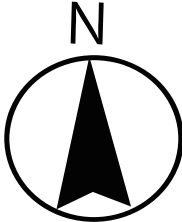
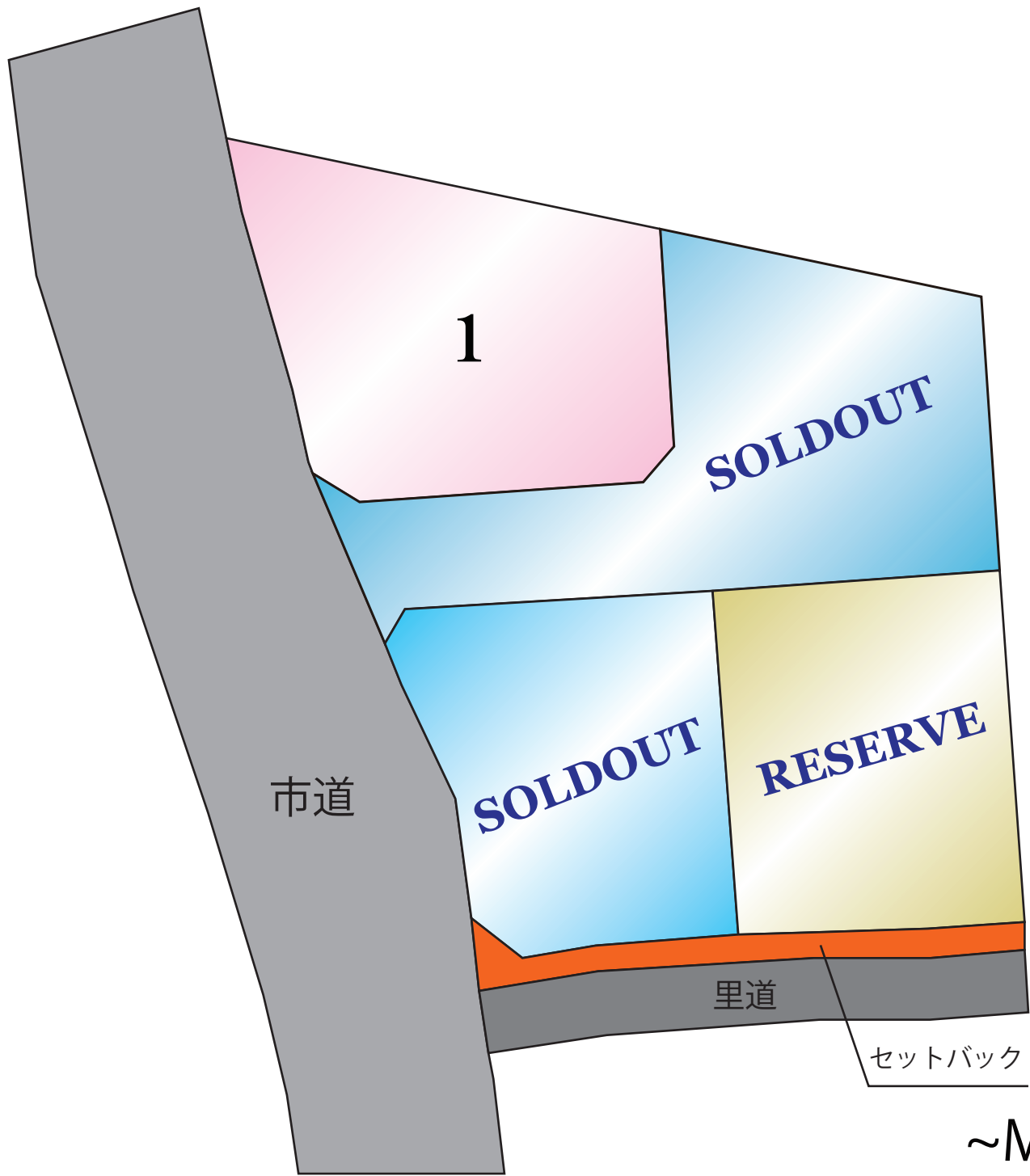


所在地	熊本市北区改寄町2481-1 付近【ナビ検索】			区域区分	市街化調整区域
売買代金	※下記参照			用途地域	無指定
土地面積	※下記参照			電柱	①③④
接道	西側市道 幅員 約9m、南側里道 幅員 約4m(道路後退含む)				
交通	【産交バス】植木宮の前 徒歩約 16分				
建ぺい	40%	容積	80%	 	
地目	宅地	引渡時期	即時		
上水	宅内	下水	宅内		
小学校	川上小学校	中学校	北部中学校		
備考	・必要経費: 仲介手数料、水道加入金、受益者負担金				
	・建築条件なし				
	・司法書士は売主指定				
価格	① 238.12㎡	72.03坪	10,800,000円		
	SOLD OUT				
	SOLD OUT				
	RESERVE				
広告有効期限	令和8年7月31日			取引形態: 専任	

熊本県知事(1)第5535号

株式会社 MR不動産

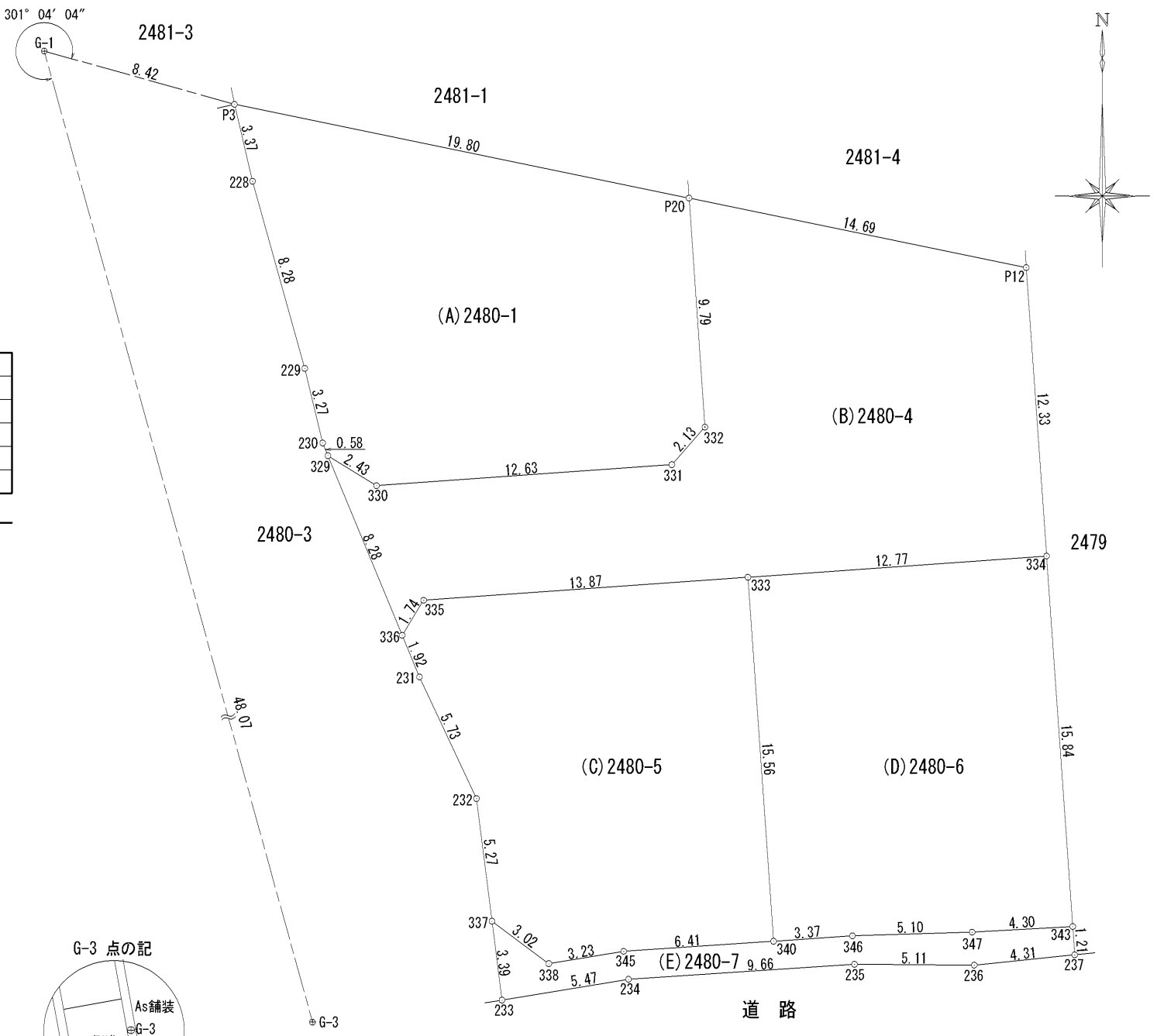
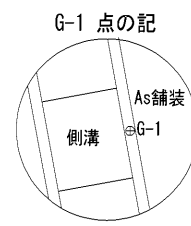
〒862-0951 熊本市中央区上水前寺1丁目12-25 EDEN SUIZENJI 2F
 TEL:096-284-1286 FAX:096-284-1285 営業時間9時~18時定休日:水曜日



~MRhill'sシリーズ~

地番	2480番1、2480番4ないし2480番7	地積測量図
土地の所在	熊本市北区改寄町字飼根	

1/2



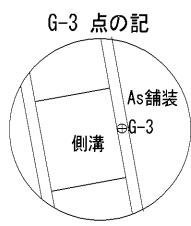
座標面積一覧表

地番	座標面積	地積	坪数
(A) 2480-1	238.1288475	238.12	72.0339
(B) 2480-4	280.3668995	280.36	84.8109
(C) 2480-5	200.5051740	200.50	60.6528
(D) 2480-6	200.5446975	200.54	60.6647
(E) 2480-7	33.0644185	33.06	10.0019
合計	952.6100370 m ²	952.58m ²	288.1642

NO	標識	X	Y	種別
G-1	既設真鍮標	-12097.005	-28247.195	引照点
G-3	既設真鍮標	-12143.344	-28234.389	引照点

座標取得方式：(GNSS)ネットワーク型RTK
取得年月日：令和5年2月21日

測量年月日	令和6年5月21日
任意座標	



作成者	熊本市中央区新屋敷三丁目10番17号 土地家屋調査士法人 ミタス測量登記サポート 社員 土地家屋調査士 盛岡将吾 (令和6年5月21日作成)	縮尺		縮尺	1/250
-----	---	----	--	----	-------

地番	2480番1、2480番4ないし2480番7	地積測量図
土地の所在	熊本市北区改寄町字飼根	

2/2

地番	(A)2480-1						
筆界点	X座標 (Xn)	Y座標 (Yn)	点間距離	境界標種別	座標値種別	備考	
P3	-12099.274	-28239.079	3.375	新設普通金属標	実測値		
228	-12102.559	-28238.306	8.288	新設金属標	実測値		
229	-12110.542	-28236.077	3.270	新設普通金属標	実測値		
230	-12113.722	-28235.313	0.586	新設金属標	実測値		
329	-12114.264	-28235.089	2.439	新設金属標	実測値		
330	-12115.544	-28233.013	12.633	新設普通金属標	実測値		
331	-12114.646	-28220.412	2.135	新設普通金属標	実測値		
332	-12113.045	-28219.000	9.794	新設普通金属標	実測値		
P20	-12103.275	-28219.682	19.805	新設普通金属標	実測値		
P3	-12099.274	-28239.079		新設普通金属標	実測値		
計算法	2F=Σ{Xn(Yn+1 - Yn-1)}						
倍面積	476.257695						
面積 (㎡)	238.1288475						
地積	238.12 ㎡						

地番	(B)2480-4						
筆界点	X座標 (Xn)	Y座標 (Yn)	点間距離	境界標種別	座標値種別	備考	
P20	-12103.275	-28219.682	9.794	新設普通金属標	実測値		
332	-12113.045	-28219.000	2.135	新設普通金属標	実測値		
331	-12114.646	-28220.412	12.633	新設普通金属標	実測値		
330	-12115.544	-28233.013	2.439	新設普通金属標	実測値		
329	-12114.264	-28235.089	8.289	新設金属標	実測値		
336	-12121.923	-28231.918	1.748	新設金属標	実測値		
335	-12120.431	-28231.008	13.874	新設普通金属標	実測値		
333	-12119.450	-28217.169	12.779	新設普通金属標	実測値		
334	-12118.546	-28204.422	12.333	新設プラスチック杭	実測値		
P12	-12106.244	-28205.291	14.694	新設プラスチック杭	実測値		
P20	-12103.275	-28219.682		新設普通金属標	実測値		
計算法	2F=Σ{Xn(Yn+1 - Yn-1)}						
倍面積	560.733799						
面積 (㎡)	280.3668995						
地積	280.36 ㎡						

地番	(C)2480-5						
筆界点	X座標 (Xn)	Y座標 (Yn)	点間距離	境界標種別	座標値種別	備考	
336	-12121.923	-28231.918	1.922	新設金属標	実測値		
231	-12123.699	-28231.183	5.732	新設金属標	実測値		
232	-12128.890	-28228.752	5.274	新設金属標	実測値		
337	-12134.122	-28228.089	3.027	新設金属標	実測値		
338	-12135.932	-28225.663	3.237	新設金属標	実測値		
345	-12135.405	-28222.469	6.410	新設金属標	実測値		
340	-12134.977	-28216.073	15.566	新設金属標	実測値		
333	-12119.450	-28217.169	13.874	新設普通金属標	実測値		
335	-12120.431	-28231.008	1.748	新設普通金属標	実測値		
336	-12121.923	-28231.918		新設金属標	実測値		
計算法	2F=Σ{Xn(Yn+1 - Yn-1)}						
倍面積	401.010348						
面積 (㎡)	200.5051740						
地積	200.50 ㎡						

地番	(D)2480-6						
筆界点	X座標 (Xn)	Y座標 (Yn)	点間距離	境界標種別	座標値種別	備考	
333	-12119.450	-28217.169	15.566	新設普通金属標	実測値		
340	-12134.977	-28216.073	3.375	新設金属標	実測値		
346	-12134.745	-28212.706	5.109	新設金属標	実測値		
347	-12134.589	-28207.599	4.301	新設金属標	実測値		
343	-12134.347	-28203.305	15.840	新設金属標	実測値		
334	-12118.546	-28204.422	12.779	新設プラスチック杭	実測値		
333	-12119.450	-28217.169		新設普通金属標	実測値		
計算法	2F=Σ{Xn(Yn+1 - Yn-1)}						
倍面積	401.089395						
面積 (㎡)	200.5446975						
地積	200.54 ㎡						

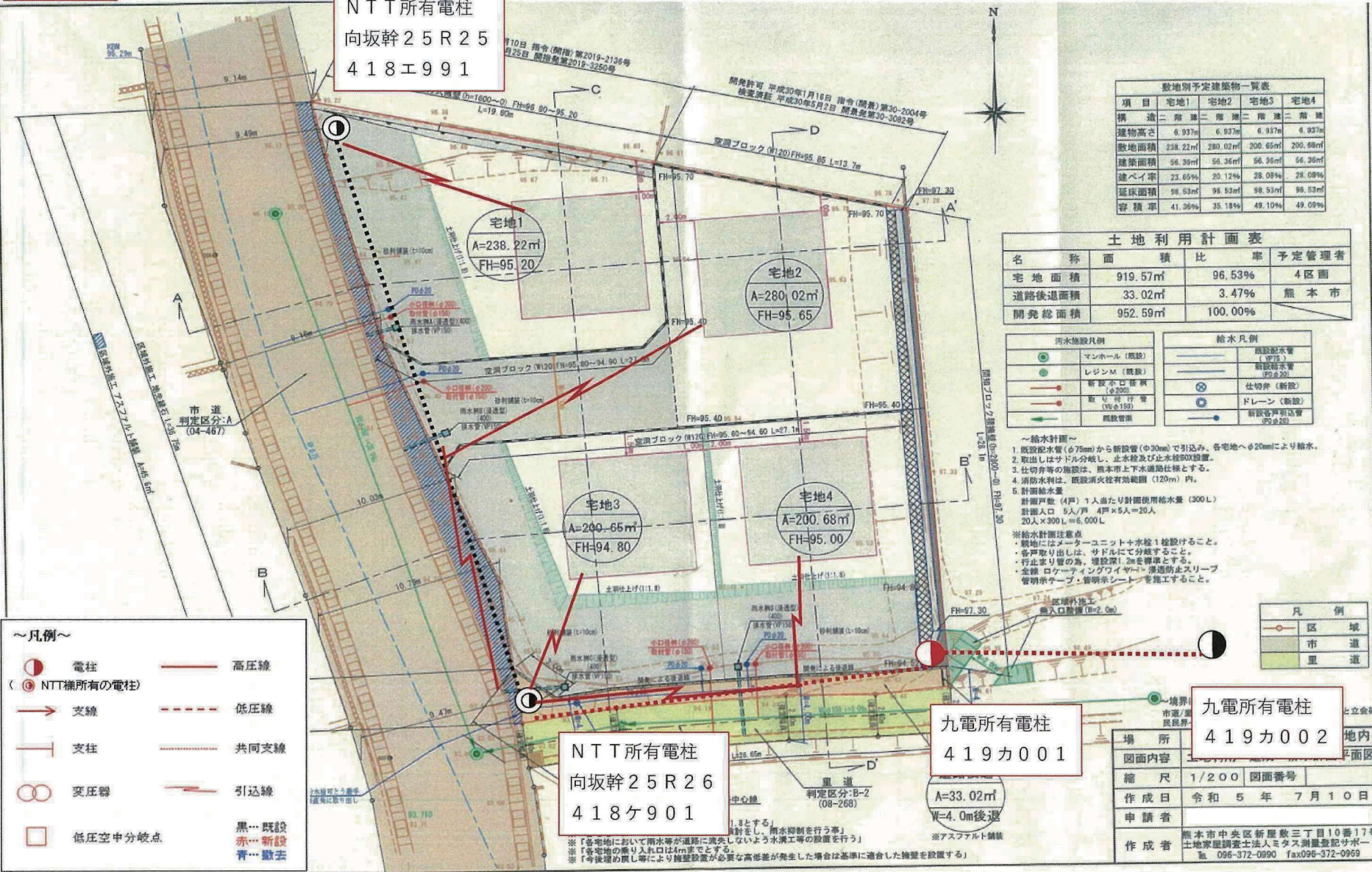
地番	(E)2480-7						
筆界点	X座標 (Xn)	Y座標 (Yn)	点間距離	境界標種別	座標値種別	備考	
337	-12134.122	-28228.089	3.392	新設金属標	実測値		
233	-12137.487	-28227.663	5.474	新設普通金属標	実測値		
234	-12136.599	-28222.262	9.665	新設普通金属標	実測値		
235	-12135.958	-28212.618	5.111	新設普通金属標	実測値		
236	-12135.997	-28207.507	4.310	新設普通金属標	実測値		
237	-12135.555	-28203.220	1.211	新設普通金属標	実測値		
343	-12134.347	-28203.305	4.301	新設金属標	実測値		
347	-12134.589	-28207.599	5.109	新設金属標	実測値		
346	-12134.745	-28212.706	3.375	新設金属標	実測値		
340	-12134.977	-28216.073	6.410	新設金属標	実測値		
345	-12135.405	-28222.469	3.237	新設金属標	実測値		
338	-12135.932	-28225.663	3.027	新設金属標	実測値		
337	-12134.122	-28228.089		新設金属標	実測値		
計算法	2F=Σ{Xn(Yn+1 - Yn-1)}						
倍面積	66.128837						
面積 (㎡)	33.0644185						
地積	33.06 ㎡						

筆界標略号 プラ杭・プラスチック杭 コン杭・コンクリート杭

作成者	熊本市中央区新屋敷三丁目10番17号 土地家屋調査士法人 ミタス測量登記サポート 社員 土地家屋調査士 盛岡将吾 (令和6年5月21日作成)	縮尺		縮尺	
-----	---	----	--	----	--

パターン③

NTT所有電柱
向坂幹25R25
418エ991



敷地別予定建築物一覧表

項目	宅地1	宅地2	宅地3	宅地4
構造	二階建	二階建	二階建	二階建
建物高さ	6.937m	6.937m	6.937m	6.937m
敷地面積	238.22㎡	280.02㎡	200.65㎡	200.68㎡
建築面積	96.36㎡	96.36㎡	96.36㎡	96.36㎡
建ぺい率	23.65%	20.12%	28.09%	28.09%
延床面積	98.53㎡	98.53㎡	98.53㎡	98.53㎡
容積率	41.36%	35.18%	49.10%	49.09%

土地利用計画表

名称	面積	比率	予定管理者
宅地面積	919.57㎡	96.53%	4区画
道路後退面積	33.02㎡	3.47%	熊本市
開発総面積	952.59㎡	100.00%	

汚水施設凡例

マンホール (既設)	既設配水管 (φ75)
レジンM (既設)	新設配水管 (φ75)
新設水口蓋 (φ200)	仕切弁 (新設)
取付管 (φ150)	ドレーン (新設)
既設管渠	新設各戸込管 (φ150)

～給水計画～

1. 既設配水管 (φ75mm) から新設管 (φ30mm) で引込み、各宅地へφ20mmにより給水。
2. 取出しはサドル分岐し、止水栓及び止水栓0.9m設置。
3. 仕切弁等の施設は、熊本市上下水道局仕様とする。
4. 消防水利は、既設消火栓有効範囲 (120m) 内。
5. 計画給水量

計画戸数 (4戸) 1人当たり計画使用給水量 (300L)
 計画人口 5人/戸 4戸×5人=20人
 20人×300L=6,000L

※給水計画注意点
 ・親地にはメーターユニット+水栓1栓設けること。
 ・各戸取り出しは、サドルにて分岐すること。
 ・行止まり管の角、埋設深1.2mを確保すること。
 ・立管 ロケータインクワイヤ+浸透防止スリーブ
 管継ぎテープ・管明示シートを施工すること。

～凡例～

● 電柱	— 高压線
⊙ (●) NTT機所有の電柱	- - - 低压線
→ 支線	- · - · 共同支線
⊥ 支柱	— 引込線
⊗ 変圧器	黒…既設
□ 低压空中分岐点	赤…新設
	青…撤去

場所 九電所有電柱 419カ002

図面内容 地内

縮尺 1/200 図面番号

作成日 令和5年7月10日

申請者

作成者 熊本市中央区新屋敷三丁目10番17号
 土地家屋調査士法人ミクス測量登記サポート
 電話 096-372-0990 Fax096-372-0969

※「各宅地において雨水等が道路に流失しないよう水溝等の設置を行う」
 ※「各宅地の乗り入れ口は4mまでとする」
 ※「今後埋戻し等により地盤沈下が必要な高さが発生した場合は基準に適合した地盤を設ける」