

◆麻生専門学校グループ presents

# TGC KUMAMOTO 2024

by TOKYO GIRLS COLLECTION

弊社はパートナーとして協賛しています

# MRhill's改寄町 全2区画

【人気地北区改寄町にMRシリーズ誕生!!好評分譲中】

所在地	熊本市北区改寄町2348-1付近【ナビ検索】			水道加入金	一律 69,500円
区域区分	市街化調整区域			受益者負担金	m <sup>2</sup> ×200円
用途地域	集落内開発制度指定区域内			仲介手数料	売買代金×3%+6万円×1.1(税)
接道	南西側公道 幅員約6.6m			電柱設置箇所	①号地
交通	【バス】寺尾病院前 徒歩約5分			備考	・必要経費:仲介手数料、水道加入金、受益者負担金 ・本物件は予定面積であり、多少増減する場合があります。造成完了後の分筆後、確定致します。 建築条件なし
建ぺい率	40%	容積率	80%	熊本県知事(1)第5535号 株式会社 MR不動産 〒862-0951 熊本市中央区上水前寺1丁目1-31 ↑ホームページ分譲地情報検索♪Instagram→【mr_fudousan】 TEL:096-284-1286 FAX:096-284-1285 ☆MRhill'sシリーズは、弊社が土地の仕入れ→造成→マーケティング→価格設定→売買契約決済まで一貫してワンストップでコンサルティングを行ってます 売買物件募集中!スピーディーに売却致します。 査定無料!また、ほしい土地を買い付けに行きます。ご相談下さい。 当社から得た情報をもとに、当該物件の売主または関係者へ接触することを厳禁とします。 なお、接触を確認した場合、その内容次第で損害賠償請求等の法的手段を講じます。	
地目	宅地	引渡時期	即時		
上水	宅内	下水	宅内		
小学校	川上	中学校	北部		
広告有効期限	令和6年11月30日	取引形態	専任		

担当(前田) 携帯:080-2759-4383



HP



Instagram



LINE



## ☆MRhill's改寄町 2区画☆ 価格表

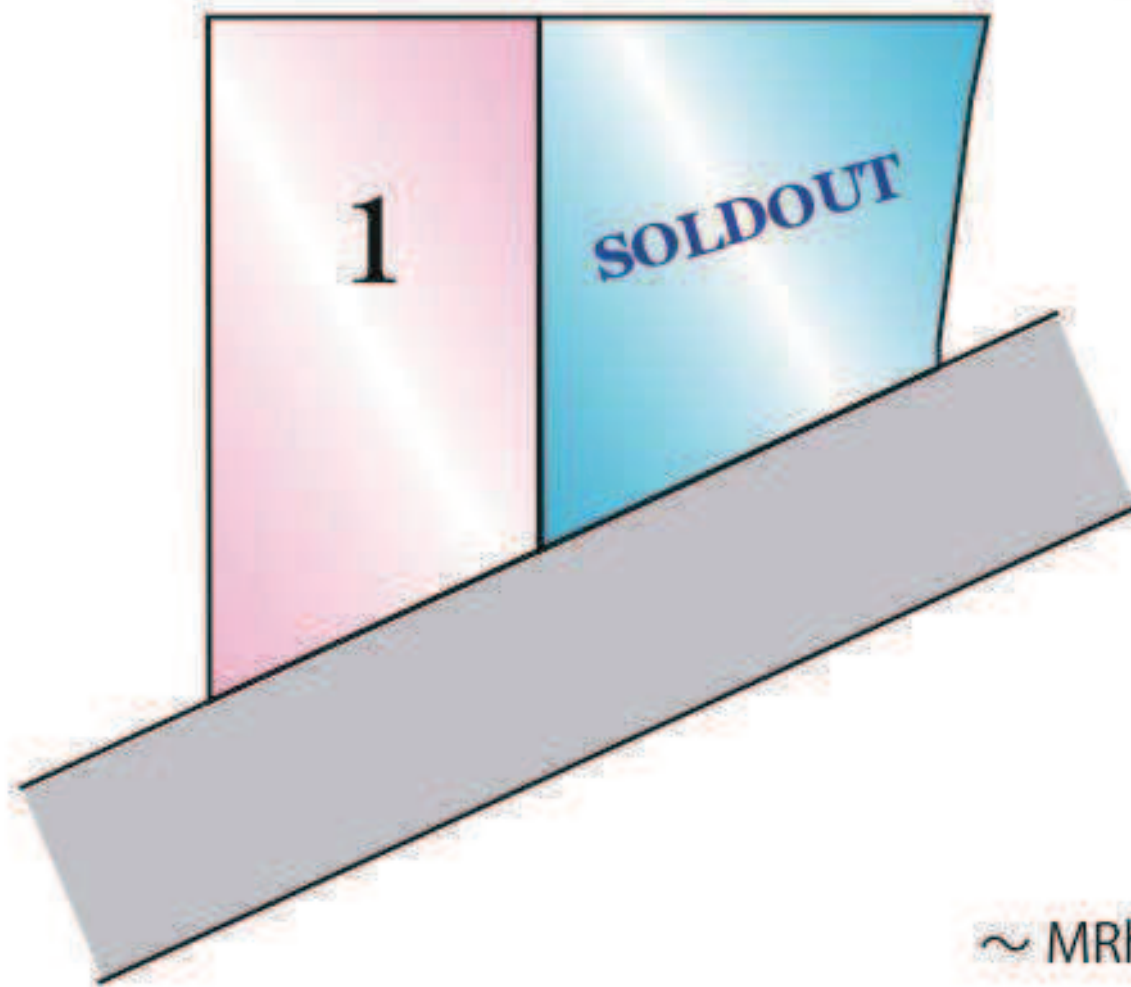
区画	面積	坪数	坪単価	土地価格
1	224.83㎡	68.01坪	12.93万円	8,300,000円
ご成約ありがとうございました。				

株式会社MR不動産

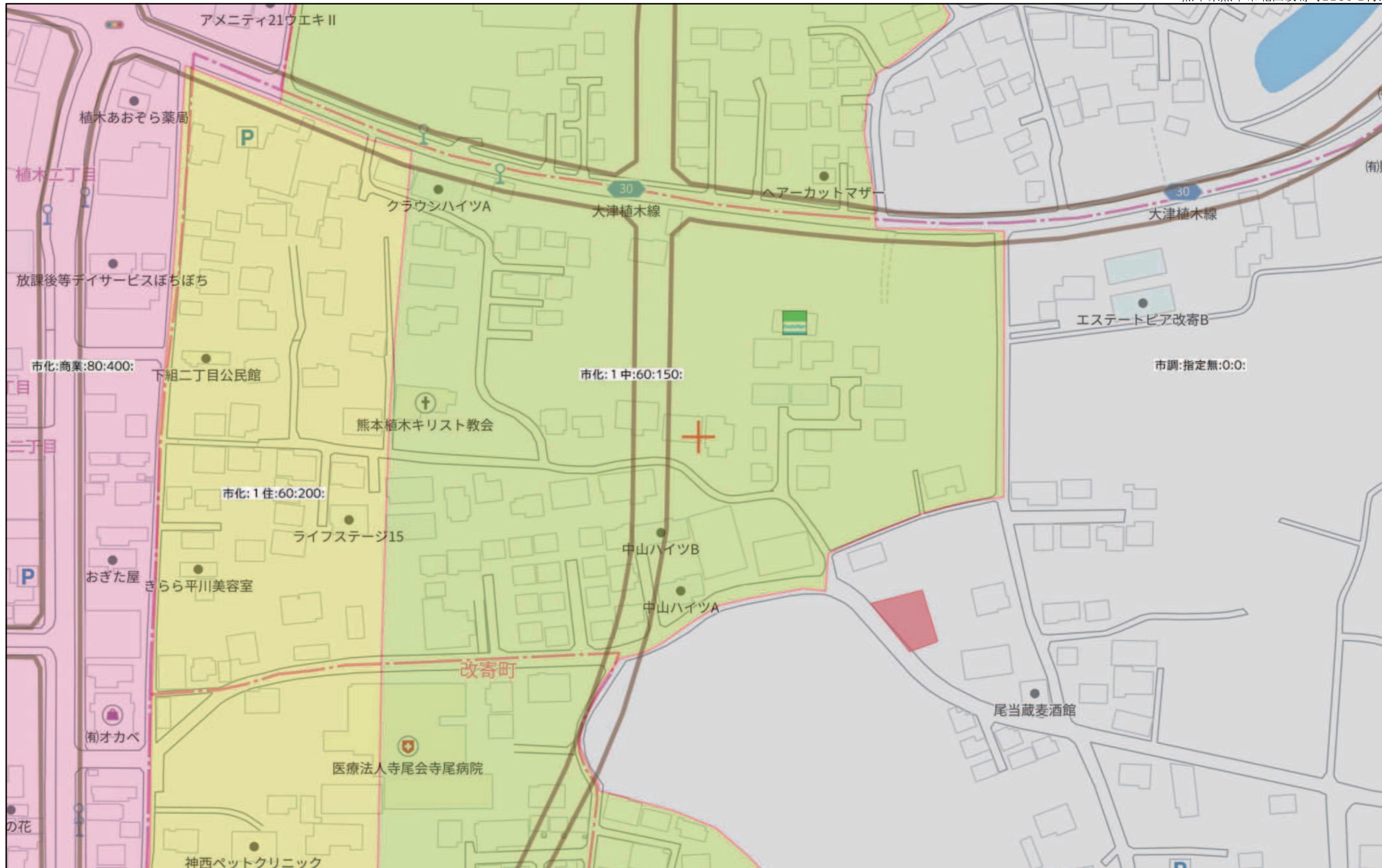
空き状況確認→ TEL：096 - 284 - 1286

買付発信→ FAX：096 - 284 - 1285

※完成前分譲地の場合は、記載㎡が若干誤差が生じる場合があります。実測清算なし



～ MRhill' s シリーズ～



140m

1:2330

地番	2347番1 2347番4	地積測量図
土地の所在	熊本市北区改寄町字西久保	

座標求積表

地番	(A) 2347番1		
測点	X <sub>n</sub>	Y <sub>n</sub>	(X <sub>n+1</sub> - X <sub>n-1</sub> )Y <sub>n</sub>
H74	-11786.927	-28483.245	231369.399135
42023-2	-11788.421	-28481.972	258986.571396
BK2	-11796.020	-28475.311	68483.122955
BK1	-11790.826	-28458.131	-447418.735582
H96	-11780.298	-28461.320	-110970.686680
	倍面積	449.671224	
	面積	224.8356120	
	地積	224.83 m <sup>2</sup>	
	坪数	68.01	

地番	(B) 2347番4		
測点	X <sub>n</sub>	Y <sub>n</sub>	(X <sub>n+1</sub> - X <sub>n-1</sub> )Y <sub>n</sub>
BK2	-11796.020	-28475.311	211941.739773
42023-3	-11798.269	-28473.340	316367.280740
HP60	-11807.131	-28465.559	245173.859667
HP31	-11806.882	-28464.704	-43778.714752
HP24	-11805.593	-28456.678	-44790.811172
HP75	-11805.308	-28453.744	-420176.437648
BK1	-11790.826	-28458.131	-264319.120728
	倍面積	417.795880	
	面積	208.8979400	
	地積	208.89 m <sup>2</sup>	
	坪数	63.19	

合計 433.7335520

測量年月日：2024年5月20日測量

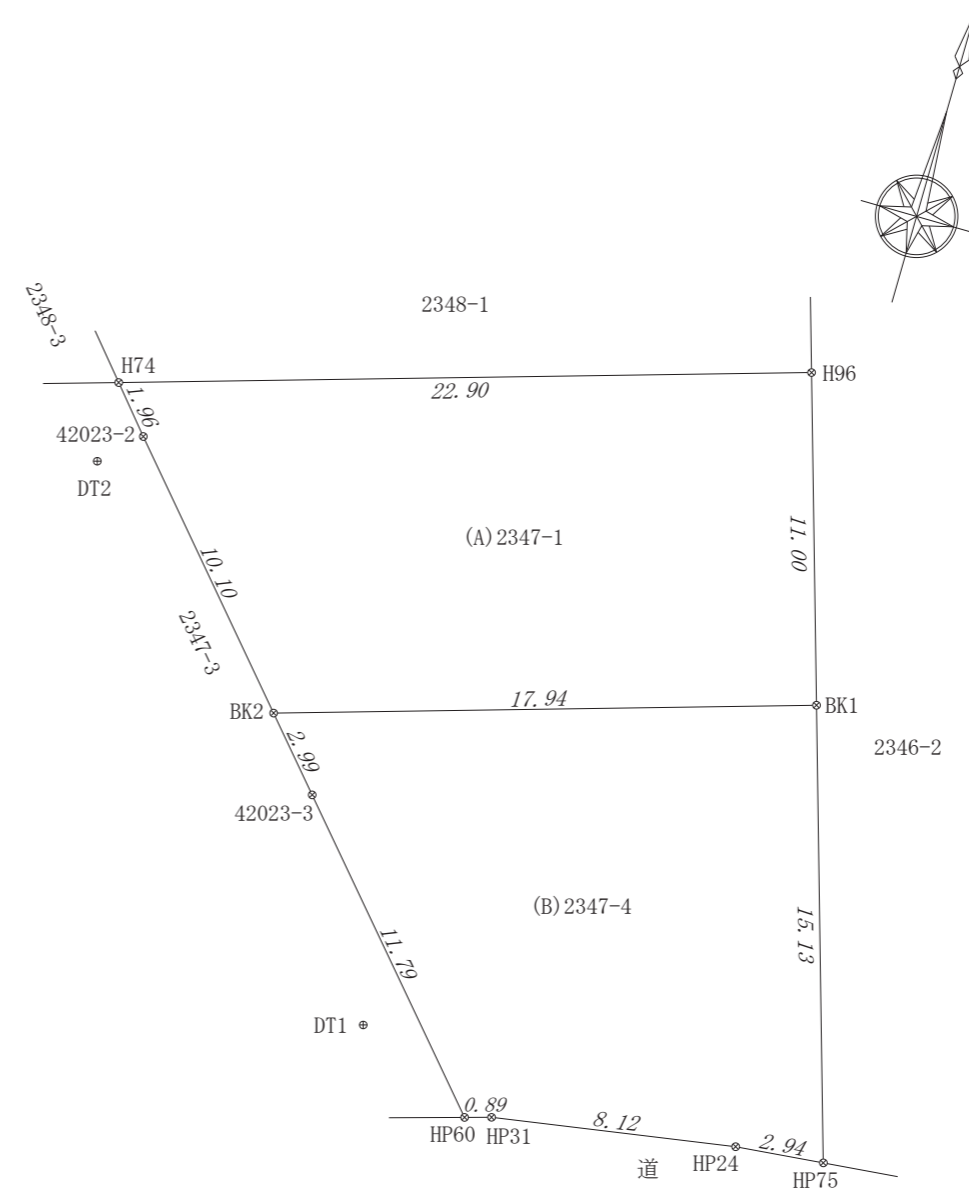
境界点座標一覧表 (測地系：平面直角座標系 II系)			
点名	X座標	Y座標	備考
HP60	-11807.131	-28465.559	金属標 (新・普)
HP31	-11806.882	-28464.704	金属標 (新・普)
HP24	-11805.593	-28456.678	金属標 (新・普)
HP75	-11805.308	-28453.744	金属標 (新・普)
H96	-11780.298	-28461.320	金属標 (新・普)
H74	-11786.927	-28483.245	金属標 (新・普)
42023-2	-11788.421	-28481.972	金属標 (新・普)
42023-3	-11798.269	-28473.340	金属標 (新・普)
BK1	-11790.826	-28458.131	金属標 (新・普)
BK2	-11796.020	-28475.311	金属標 (新・普)

引照点座標一覧表 (測地系：平面直角座標系 II系)			
点名	X座標	Y座標	備考
DT1	-11805.118	-28469.619	金属釘 (新・永)
DT2	-11789.624	-28483.206	金属釘 (新・永)

道路台帳基準点 (管理者によるパラメータ変換)

与点座標一覧表 (測地系：平面直角座標系 II系)			
点名	X座標	Y座標	備考
24-④-2022	-11775.016	-28499.759	道路台帳基準点(既・永)
24-④-2024	-11837.100	-28436.578	道路台帳基準点(既・永)

(新：新設 既：既設)  
(普：普通 永：永久)



縮尺 1/250

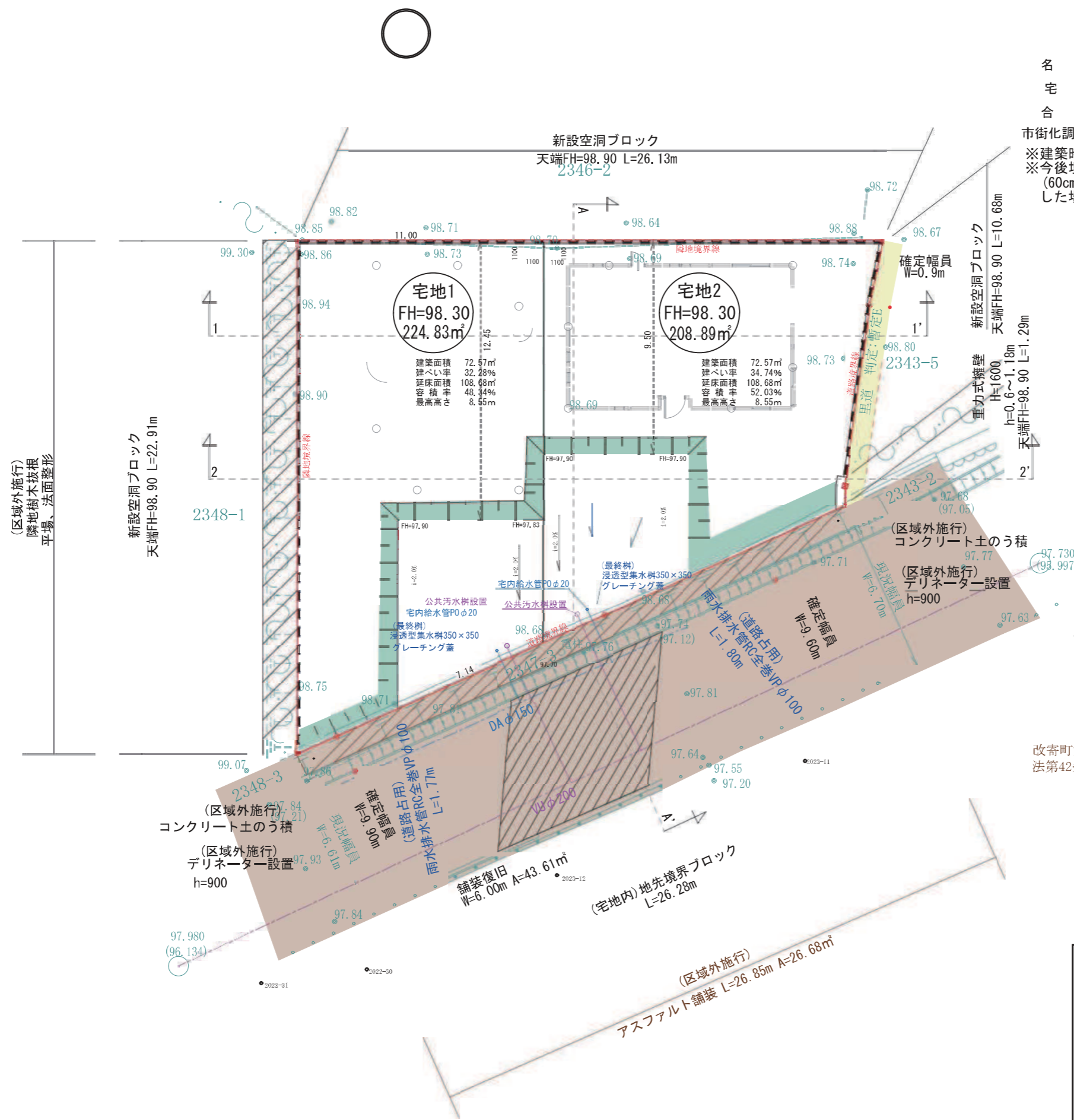
土地利用計画表

名称	色別	面積 (㎡)	比率 (%)	備考
宅地		433.72	100.00	216.86㎡/2区画
合計		433.72	100.00	

市街化調整区域 (最低面積200㎡) 建ぺい率:40%以内 容積率:80%以内

※建築時に雨水浸透樹の検討を行う  
 ※今後埋戻等により擁壁設置が必要な高低差 (60cm以上、水路際においては30cm) が発生した場合、基準に適合した擁壁を設置する。

凡例	記号	名称
○	雨水排水施設	
●	宅内排水管	
○	給水施設	
---	空洞ドリフ	
---	法面	
---	計画区域	
○	用途・名称	
○	計画書	
○	敷地面積 (㎡)	



改寄町第2号線  
法第42条第1項第1号道路

(区域外施行)  
隣地樹木抜根  
平場、法面整形

新設空洞ブロック  
天端FH=98.90 L=22.91m

(区域外施行)  
コンクリート土のう積  
デリネーター設置  
h=900

舗装復旧  
W=6.00m A=43.61㎡

(宅地内)地先境界ブロック  
L=26.28m

(区域外施行)  
アスファルト舗装 L=26.85m A=26.68㎡

(区域外施行)  
コンクリート土のう積  
デリネーター設置  
h=900

確定幅員  
W=9.60m

現況幅員  
W=6.70m

雨水排水管RC全巻VPφ100  
L=1.80m

DAφ150

Wφ200

(最終樹)  
浸透型集水樹350×350  
グレーチング蓋

公共汚水樹設置  
宅内給水管P0φ20

公共汚水樹設置  
宅内給水管P0φ20

公共汚水樹設置  
宅内給水管P0φ20

公共汚水樹設置  
宅内給水管P0φ20

公共汚水樹設置  
宅内給水管P0φ20

公共汚水樹設置  
宅内給水管P0φ20

公共汚水樹設置  
宅内給水管P0φ20

公共汚水樹設置  
宅内給水管P0φ20

公共汚水樹設置  
宅内給水管P0φ20

公共汚水樹設置  
宅内給水管P0φ20

公共汚水樹設置  
宅内給水管P0φ20

公共汚水樹設置  
宅内給水管P0φ20

公共汚水樹設置  
宅内給水管P0φ20

公共汚水樹設置  
宅内給水管P0φ20

公共汚水樹設置  
宅内給水管P0φ20

公共汚水樹設置  
宅内給水管P0φ20

公共汚水樹設置  
宅内給水管P0φ20

公共汚水樹設置  
宅内給水管P0φ20

公共汚水樹設置  
宅内給水管P0φ20

公共汚水樹設置  
宅内給水管P0φ20

公共汚水樹設置  
宅内給水管P0φ20

公共汚水樹設置  
宅内給水管P0φ20

公共汚水樹設置  
宅内給水管P0φ20

公共汚水樹設置  
宅内給水管P0φ20

公共汚水樹設置  
宅内給水管P0φ20

公共汚水樹設置  
宅内給水管P0φ20

公共汚水樹設置  
宅内給水管P0φ20

公共汚水樹設置  
宅内給水管P0φ20

公共汚水樹設置  
宅内給水管P0φ20