

◆麻生専門学校グループ presents

TGC KUMAMOTO 2024

by TOKYO GIRLS COLLECTION

弊社はパートナーとして協賛しています

北区梶尾町 全19区画

【人気地区の建築条件なし物件！！好評分議中】

所在地	熊本市北区梶尾町1408付近【ナビ検索】			水道加入金	一律 69,500円
区域区分	市街化区域			受益者負担金	m ² ×200円
用途地域	第一種住居地域			仲介手数料	売買代金×3%+6万円×1.1(税)
接道	北側公道 幅員約5m 分譲地内道路 幅員約5m			電柱設置箇所	① ⑤ ⑧ ⑫ ⑮ ⑱
交通	【バス】梶尾温泉前 徒歩約6分			備考	※ご不明点等ございましたら弊社、若しくは弊社担当者までお問い合わせください
建ぺい率	60%	容積率	200%	熊本県知事(1)第5535号	
地目	宅地	引渡時期	相談	株式会社 MR不動産 〒862-0951 熊本市中央区上水前寺1丁目1-31 ↑ホームページ分譲地情報検索♪Instagram→【mr_fudousan】	
上水	宅内	下水	宅内	TEL:096-284-1286 FAX:096-284-1285	
小学校	北部東小	中学校	北部中	☆MRhill'sシリーズは、弊社が土地の仕入れ→造成→マーケティング→ 価格設定→売買契約決済まで一貫してワンストップでコンサルティングを行ってます	
広告有効期	令和6年11月末	取引形態	媒介	売買物件募集中！スピーディーに売却致します。 査定無料！また、ほしい土地を買い付けに行きます。ご相談下さい。 当社から得た情報をもとに、当該物件の売主または関係者へ接触することを厳禁とします。 なお、接触を確認した場合、その内容次第で損害賠償請求等の法的手段を講じます。	

担当(池松) 携帯:090-8419-2719





道路後退

里道

道路後退

SOLDOUT

SOLDOUT

16

17

15

14

13

12

11

10

9

8

4

5

1

2

3

7

公道

SOLDOUT

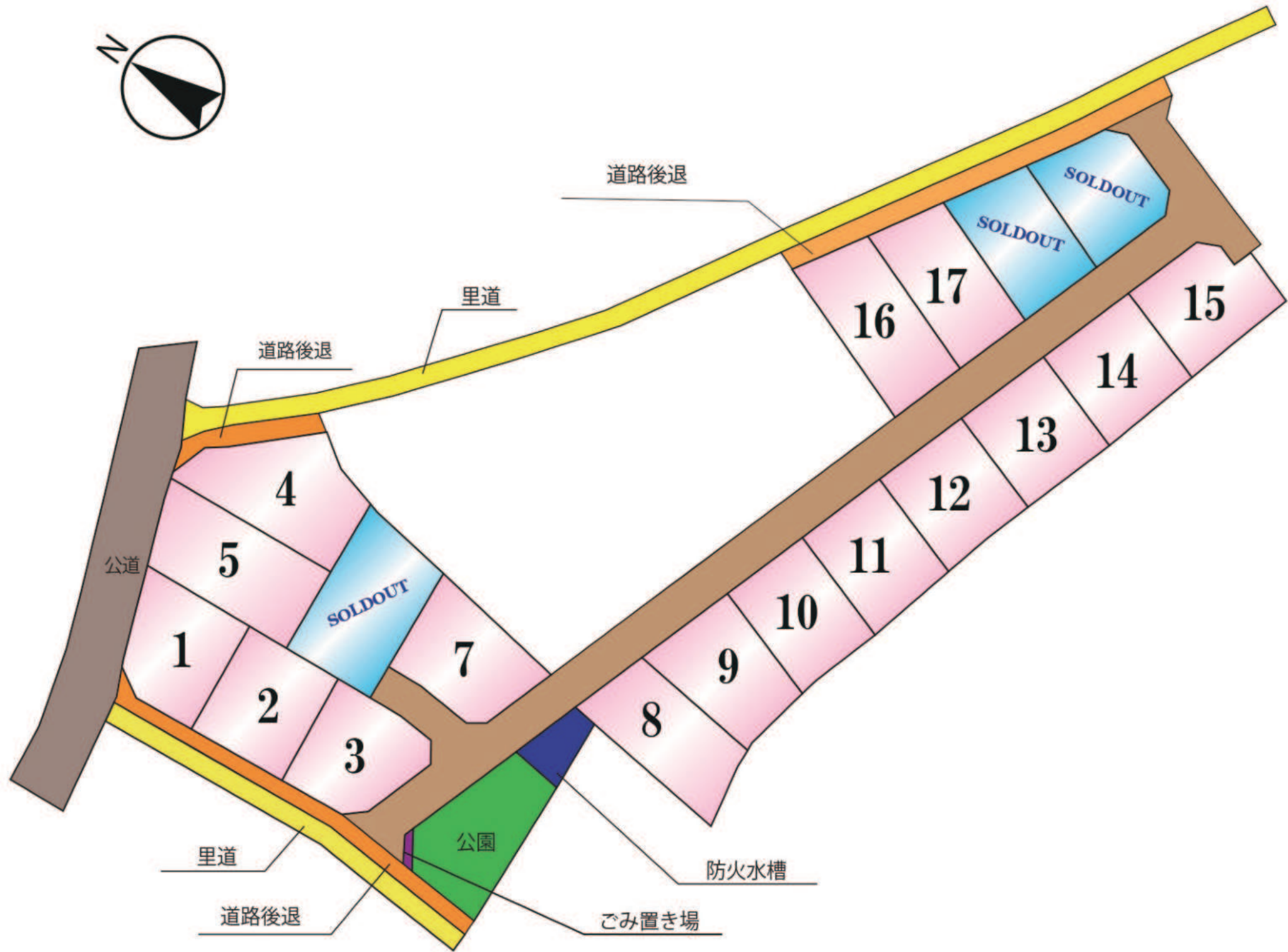
里道

道路後退

公園

防火水槽

ごみ置き場



☆北区梶尾町全19区画☆価格表

区画	面積	坪数	坪単価	土地価格
1	175.91㎡	53.21坪	16.70万円	8,886,070円
2	176.50㎡	53.39坪	16.60万円	8,862,740円
3	176.50㎡	53.39坪	17.20万円	9,183,080円
4	230.60㎡	69.75坪	14.50万円	10,113,750円
5	233.31㎡	70.57坪	14.50万円	10,232,650円
ご成約ありがとうございました。				
7	181.66㎡	54.95坪	17.20万円	9,451,400円
8	197.55㎡	59.75坪	16.00万円	9,561,600円
9	184.30㎡	55.75坪	16.00万円	8,920,000円
10	173.97㎡	52.62坪	16.30万円	8,577,060円
11	174.62㎡	52.82坪	16.30万円	8,609,660円
12	174.22㎡	52.70坪	15.10万円	7,957,700円
13	174.50㎡	52.78坪	16.30万円	8,603,140円
14	174.56㎡	52.80坪	16.30万円	8,606,400円
15	175.27㎡	53.01坪	16.70万円	8,854,340円
16	211.07㎡	63.84坪	16.50万円	10,535,250円
17	188.21㎡	56.93坪	17.00万円	9,678,100円
ご成約ありがとうございました。				
ご成約ありがとうございました。				

株式会社MR不動産

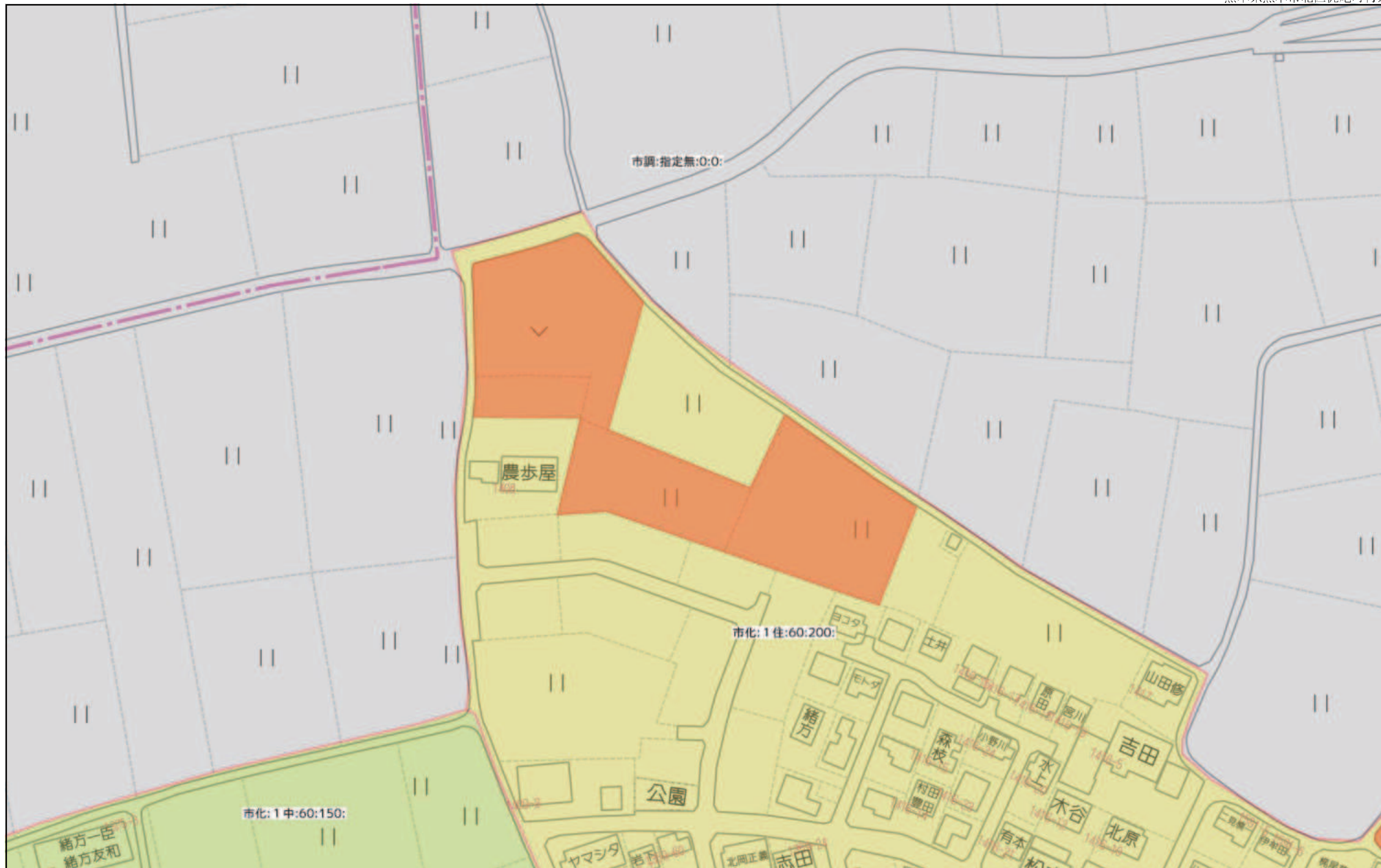
空き状況確認→

TEL：096 - 284 - 1286

買付発信→

FAX：096 - 284 - 1285

※完成前分譲地の場合は、記載㎡が若干誤差が生じる場合があります。実測清算なし



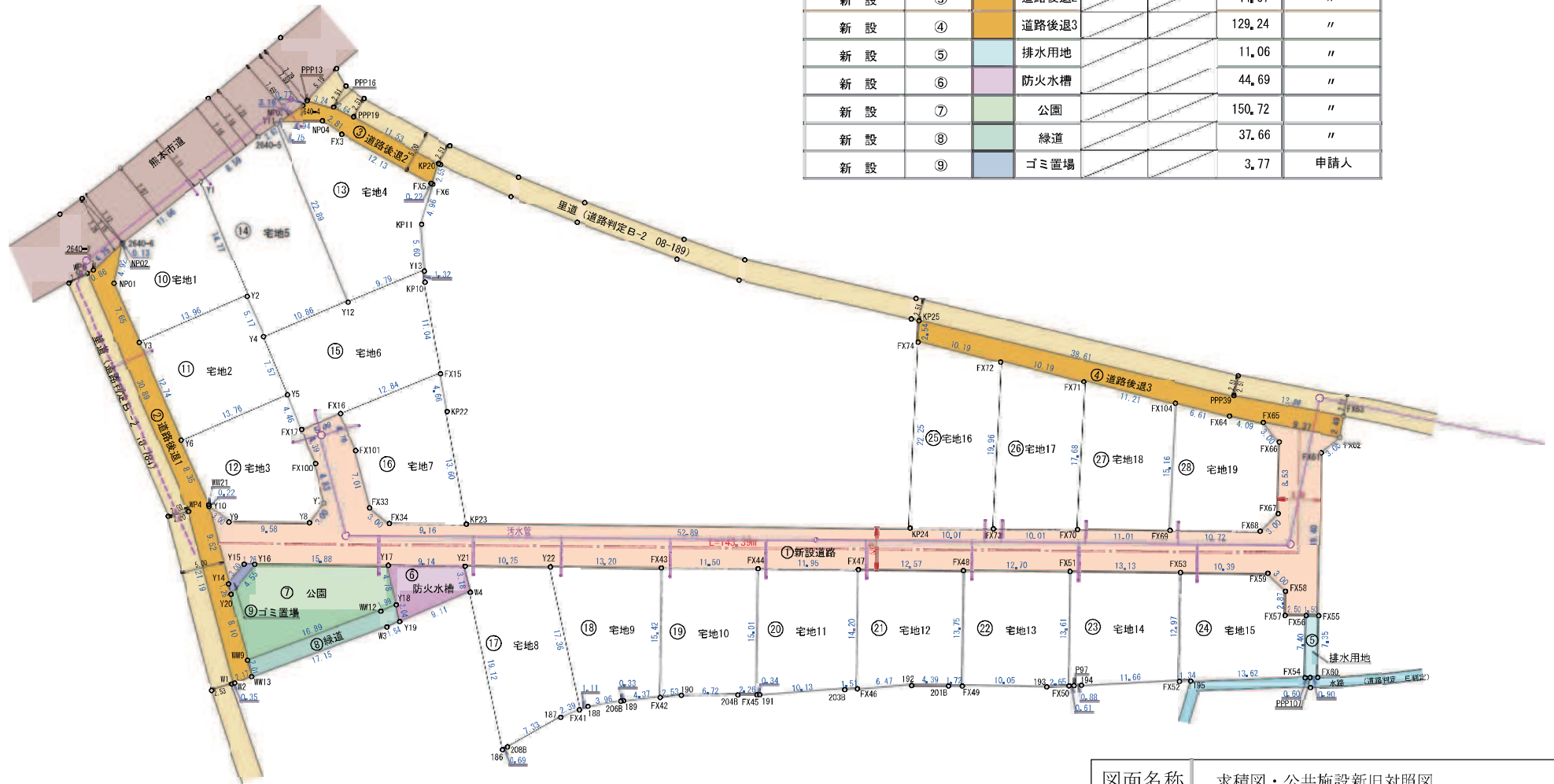
60m

1:1500



公共施設新旧対照図

従前・新設の別	符号	色別	名称	延長m	幅員m	面積㎡	管理予定者
新設	①		新設道路	143.39	5.00	818.72	熊本市
新設	②		道路後退1			135.20	〃
新設	③		道路後退2			44.67	〃
新設	④		道路後退3			129.24	〃
新設	⑤		排水用地			11.06	〃
新設	⑥		防火水槽			44.69	〃
新設	⑦		公園			150.72	〃
新設	⑧		緑道			37.66	〃
新設	⑨		ゴミ置場			3.77	申請人



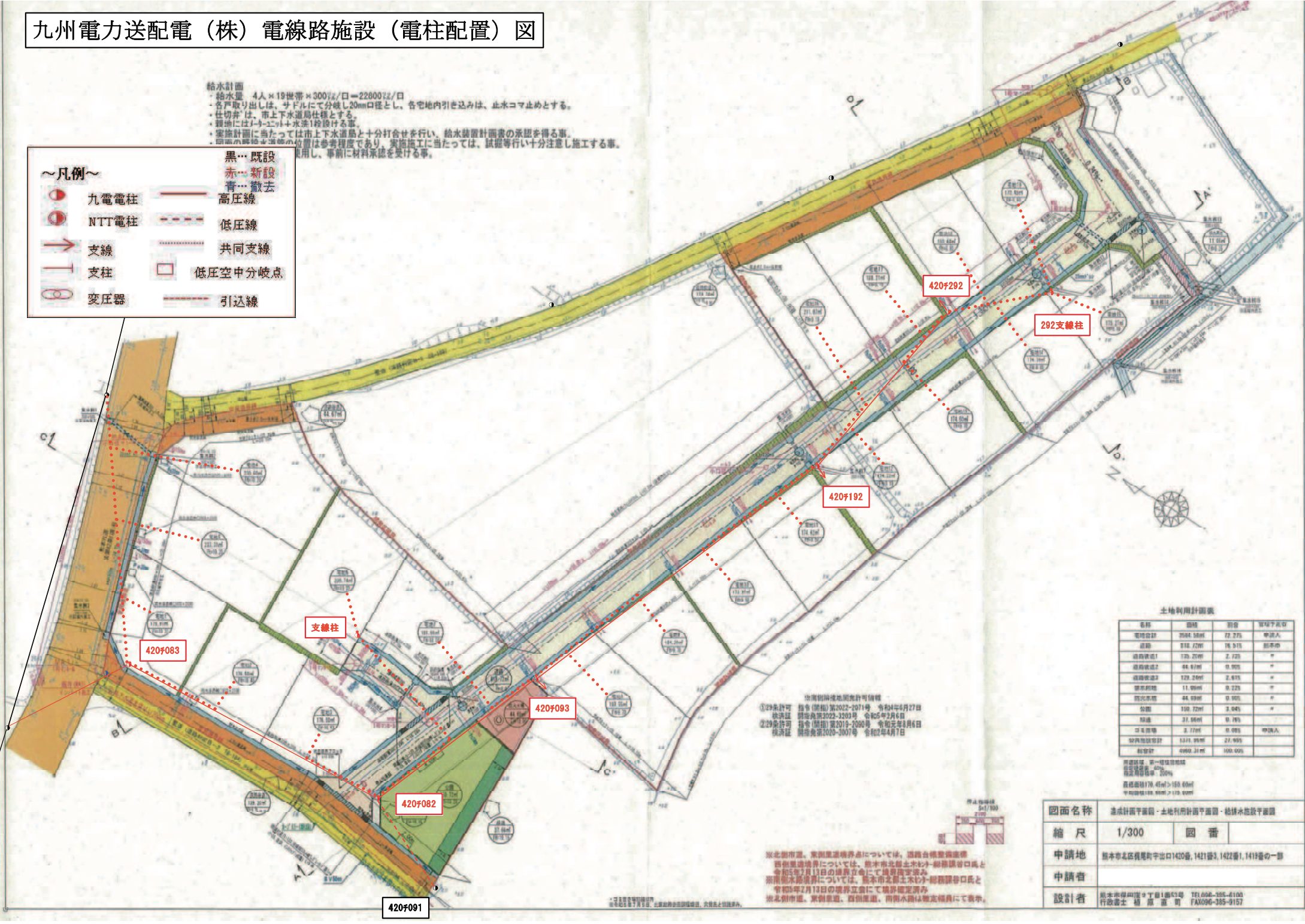
図面名称	求積図・公共施設新旧対照図		
縮尺	1/500	図番	
申請地	熊本市北区梶尾町字出口1420番, 1421番3, 1422番1, 1419番の一部		
申請者			
設計者	熊本市保田窪2丁目1番53号 TEL096-385-6100 行政書士 植原直司 FAX096-385-9157		

九州電力送配電（株）電線路施設（電柱配置）図

給水計画
 給水量 4人×19世帯×300ℓ/日=22800ℓ/日
 ・各戸取り出しは、サドルにて分岐し20mm口径とし、各宅地内引き込みは、止水コマ止めとする。
 ・仕切弁は、市上下水道局仕様とする。
 ・親地には7-1/2寸×水深1枚設ける事。
 ・実施計画に当たっては市上下水道局と十分打合せを行い、給水装置計画書の承認を得る事。
 ・計画の位置は参考程度であり、実施施工に当たっては、試掘等を行い十分注意し施工する事。
 ・計画の位置は参考程度であり、実施施工に当たっては、試掘等を行い十分注意し施工する事。

～凡例～

- 九電電柱
- NTT電柱
- 支線
- 支柱
- 変圧器
- 黒…既設
- 赤…新設
- 青…撤去
- 高圧線
- 低圧線
- 共同支線
- 低圧空中分岐点
- 引込線



土地利用計画表

区分	面積	割合	用途
電柱敷地	3584.58㎡	72.2%	電柱敷地
道路	216.72㎡	16.5%	道路
緑地敷地1	129.20㎡	2.7%	緑地
緑地敷地2	44.67㎡	0.9%	緑地
緑地敷地3	129.20㎡	2.6%	緑地
市道用地	11.99㎡	0.2%	市道
河川用地	44.67㎡	0.9%	河川
公園	100.72㎡	2.0%	公園
雑種	37.66㎡	0.7%	雑種
空地	2.77㎡	0.0%	空地
総面積合計	1371.95㎡	27.9%	
敷地面積	4980.31㎡	100.0%	

用途別面積 第一種住居地域
 敷地面積 100.00%

敷地面積 178.45㎡ > 150.00㎡
 申請面積 100.00% > 100.00%

※市街地再開発計画
 ①29条許可 国土(規)第2022-2071号 令和4年6月27日
 国土(規)第2022-3203号 令和5年2月6日
 ②29条許可 国土(規)第2019-2090号 令和元年8月6日
 国土(規)第2020-3007号 令和2年4月7日

図面名称 造成計画平面図・土地利用計画平面図・給排水施設平面図

縮尺 1/300 図番

申請地 熊本県熊本市中央区1420番、1421番3、1422番1、1419番の一部

申請者

設計者 熊本県熊本市中央区1丁目1番53号 TEL:096-385-6100
 行政書士 植原 直司 FAX:096-385-9157

※北側市道、東側市道境界については、道路台帳整備済
 西側市道境界については、熊本県北側土木センター給排水管口長と
 令和5年2月13日の境界立会にて境界確定済み
 ※南側市道境界については、熊本県北側土木センター給排水管口長と
 令和5年2月13日の境界立会にて境界確定済み
 ※北側市道、東側市道、西側市道、南側水路は指定幅員にて表示。

420F001