

◆麻生専門学校グループ presents

TGC KUMAMOTO 2024

by TOKYO GIRLS COLLECTION

弊社はパートナーとして協賛しています

菊陽町辛川

全15区画

※建築条件なし

所在地	菊池郡菊陽町大字辛川1240付近付近【ナビ検索】			水道加入金	一律 85,400円
区域区分	市街化調整区域			受益者負担金	m ² ×340円
用途地域	無指定			仲介手数料	売買代金×3%+6万円×1.1(税)
接道	東側公道 幅員約6.3m 分譲地内新設道路 幅員約6m			電柱設置箇所	①②⑤⑦⑧⑩⑬⑮
交通	【バス】上辛川 徒歩約4分			備考	※ご不明点等ございましたら弊社、若しくは弊社担当までお問い合わせ下さい。
建ぺい率	70%	容積率	200%	熊本県知事(1)第5535号	
地目	宅地	引渡時期	3月末頃	株式会社 MR不動産 〒862-0951 熊本市中央区上水前寺1丁目1-31 ↑ホームページ分譲地情報検索♪Instagram→【mr_fudousan】	
上水	前面	下水	前面	TEL:096-284-1286 FAX:096-284-1285	
小学校	菊陽南小	中学校	菊陽中	☆MRhill'sシリーズは、弊社が土地の仕入れ→造成→マーケティング→ 価格設定→売買契約決済まで一貫してワンストップでコンサルティングを行ってます	
広告有効期	令和6年5月末	取引形態	媒介	売買物件募集中！スピーディーに売却致します。 査定無料！また、ほしい土地を買い付けに行きます。ご相談下さい。 当社から得た情報をもとに、当該物件の売主または関係者へ接触することを厳禁とします。 なお、接触を確認した場合、その内容次第で損害賠償請求等の法的手段を講じます。	

担当(池松) 携帯:090-8419-2719



Instagram



LINE



☆菊陽町辛川全15区画☆価格表

区画	面積	坪数	坪単価	土地価格
1	250.33㎡	75.72坪	15.00万円	11,360,000円
	ご成約ありがとうございました。			
	ご成約ありがとうございました。			
	ご成約ありがとうございました。			
	ご成約ありがとうございました。			
	ご成約ありがとうございました。			
	ご成約ありがとうございました。			
	ご成約ありがとうございました。			
10	220.92㎡	66.82坪	14.99万円	10,020,000円
11	230.23㎡	69.64坪	15.00万円	10,450,000円
12	227.72㎡	68.88坪	14.99万円	10,330,000円
	ご成約ありがとうございました。			
	ご成約ありがとうございました。			
	ご成約ありがとうございました。			

株式会社MR不動産

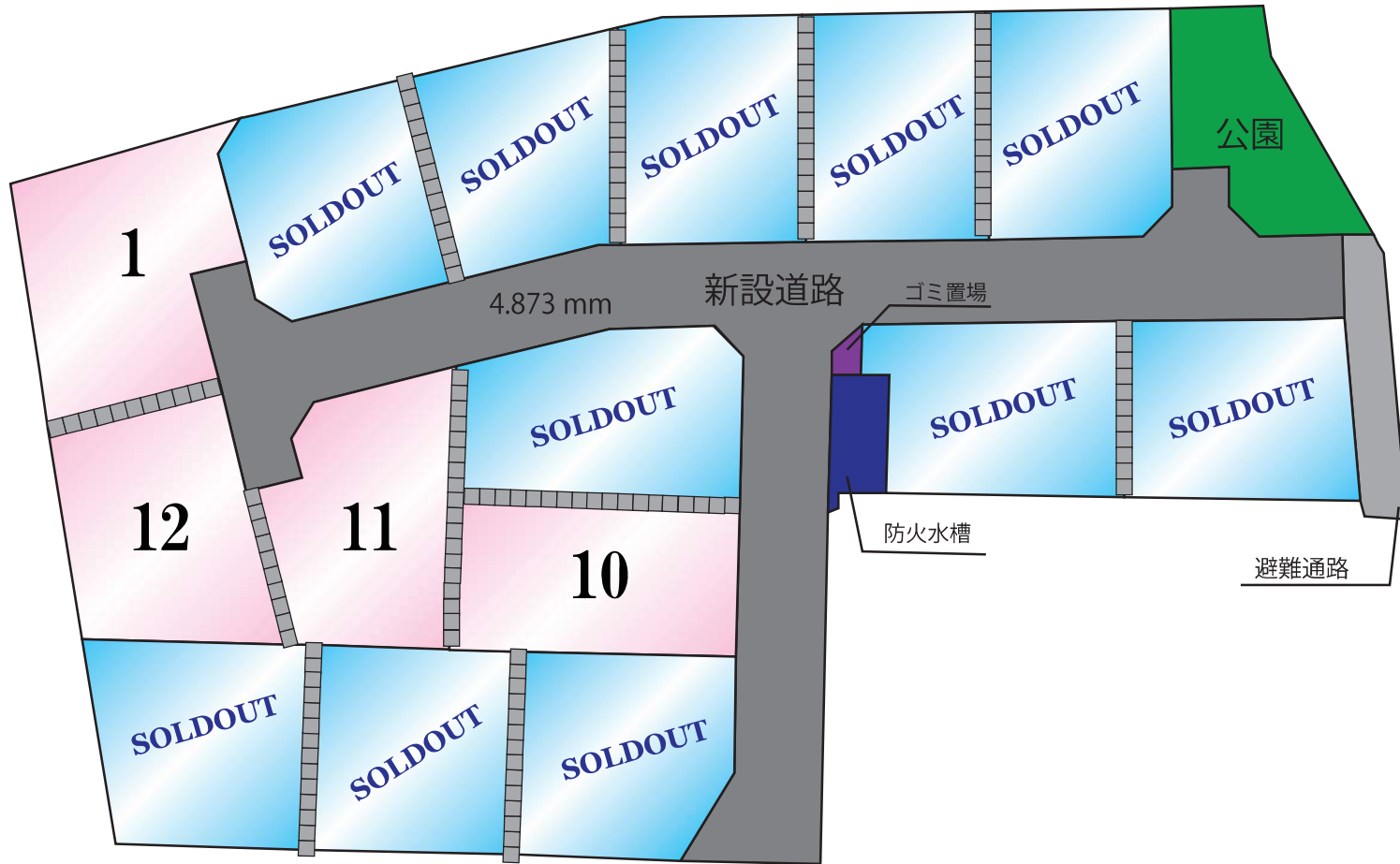
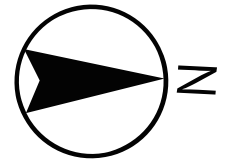
空き状況確認→

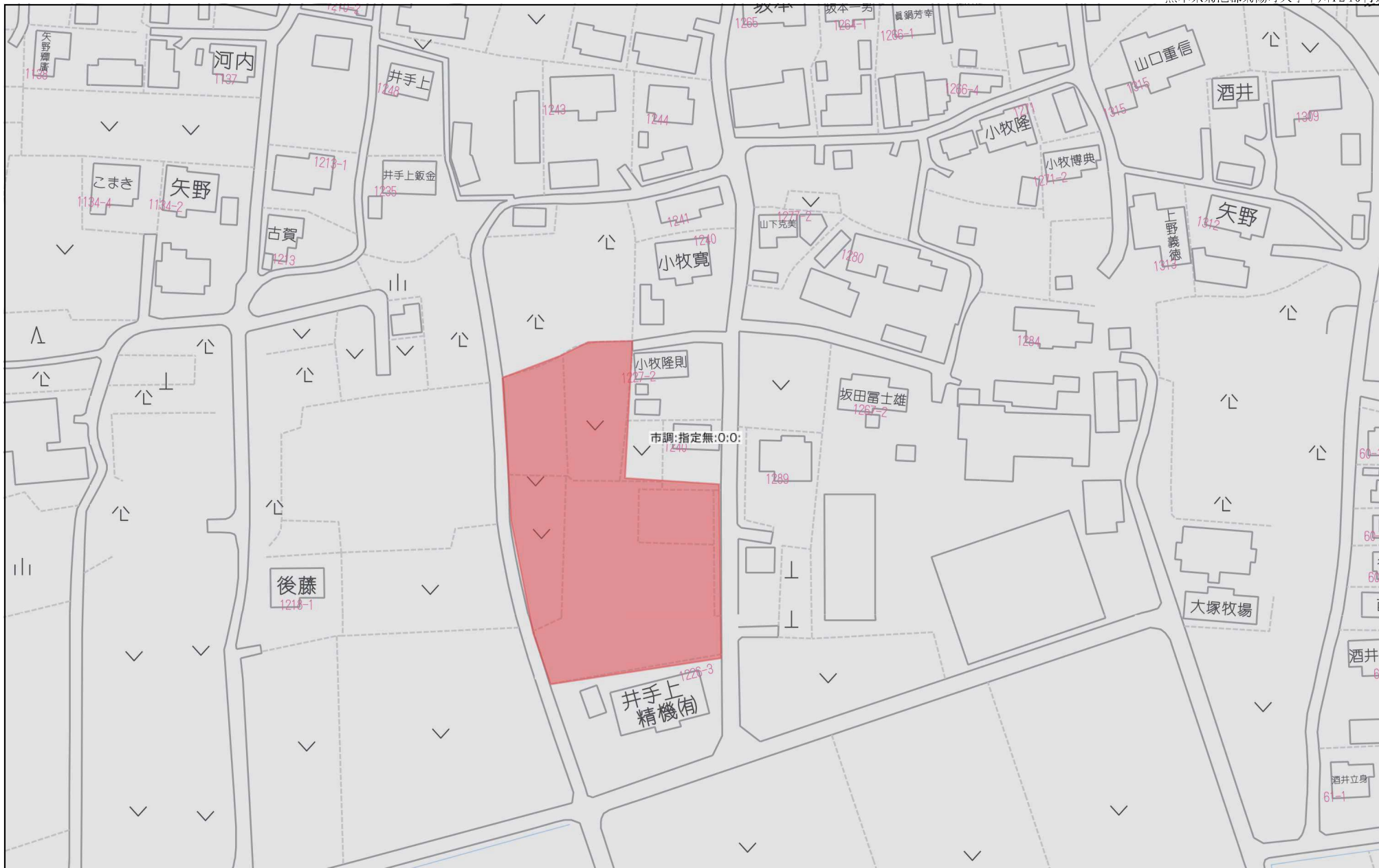
TEL：096 - 284 - 1286

買付発信→

FAX：096 - 284 - 1285

※完成前分譲地の場合は、記載㎡が若干誤差が生じる場合があります。実測清算なし





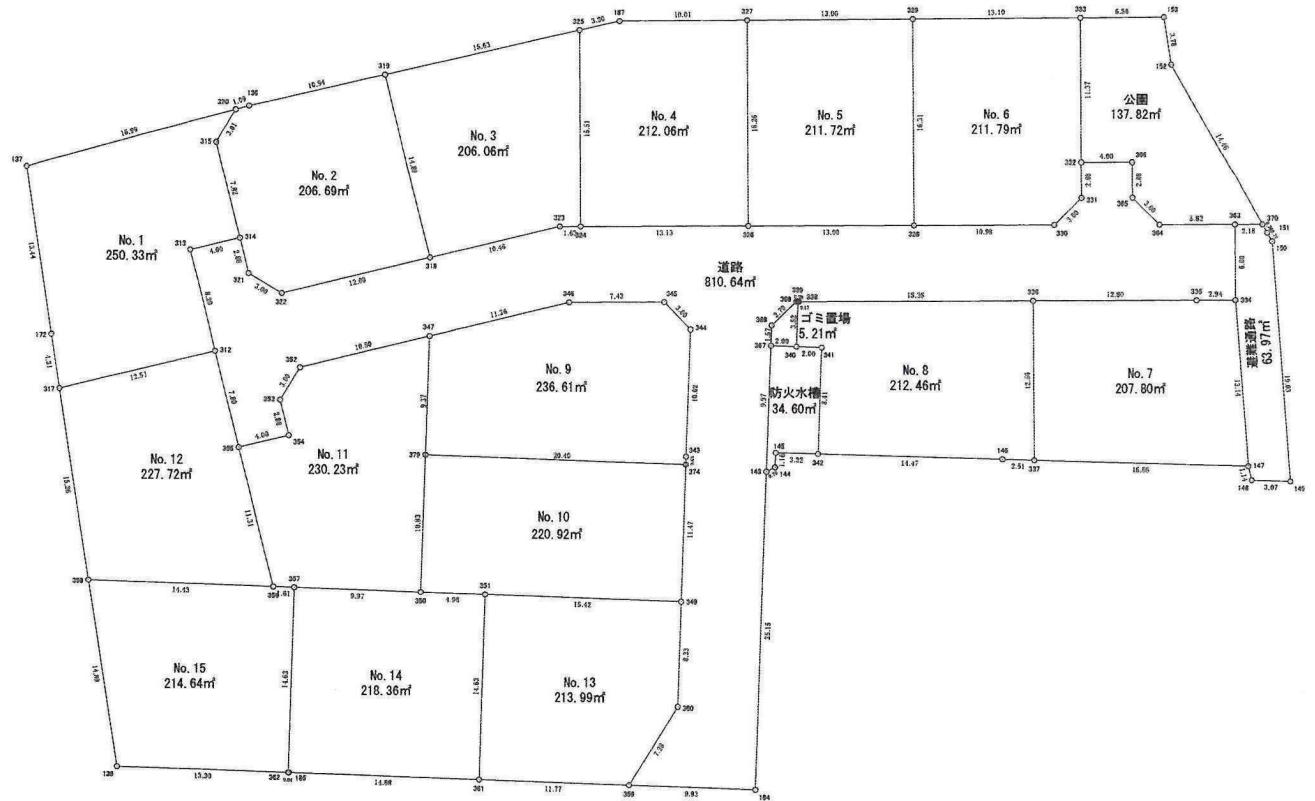
60m

1:1499

求積図



地番	面積	
No. 1	250.33	m ²
No. 2	206.69	m ²
No. 3	206.06	m ²
No. 4	212.06	m ²
No. 5	211.72	m ²
No. 6	211.79	m ²
No. 7	207.80	m ²
No. 8	212.46	m ²
No. 9 s	236.61	m ²
No. 10 s	220.92	m ²
No. 11	230.23	m ²
No. 12	227.72	m ²
No. 13	213.99	m ²
No. 14	218.36	m ²
No. 15	214.64	m ²
道路	810.64	m ²
公園	137.82	m ²
防火水槽	34.60	m ²
ゴミ置場	5.21	m ²
避難通路	63.97	m ²



総合計面積 4333.62 m²

工事名	(仮称)菊陽町幸川宅地造成工事		
所在	菊池郡菊陽町大字幸川		
図面名称	求積図		
用紙・縮尺	A3・縮尺	作成月日	令和5年1月
事業主	図面番号	15	
株式会社菟尾測量設計 熊本県菊池郡大津町大字大津289-3 電話 099(272)8243			

求積表

地番	No. 1	Xn	Yn	Xn・(Yn+1-Yn-1)	距離
312	-1669.766	-1669.477	185734.6328	8.20	
313	-16671.873	-16696.404	149296.6227	4.00	
314	-16668.008	-16607.432	166028.1766	7.82	
315	-16670.016	-16614.985	166650.7528	3.01	
320	-16668.544	-16617.609	-36920.8250	16.99	
137	-16684.833	-16612.770	-301912.0531	13.44	
172	-16682.590	-16699.514	-292078.7857	4.31	
317	-16691.860	-16695.262	-17299.0688	12.51	
合計					-500.6677
合計面積					250.33
地積					250.33 m ²

地番	No. 2	Xn	Yn	Xn・(Yn+1-Yn-1)	距離
318	-16653.076	-16606.228	291045.8093	14.69	
319	-16656.903	-16620.622	194752.5089	10.94	
136	-16667.499	-16617.929	-50219.1745	1.09	
320	-16668.544	-16617.609	-48922.1766	3.01	
315	-16670.016	-16614.985	-169550.7528	7.82	
314	-16668.008	-16607.432	-172263.8627	2.88	
321	-16687.268	-16604.350	-71452.5779	3.00	
322	-16664.673	-16603.145	28298.3540	12.00	
合計					-413.3713
合計面積					206.69
地積					206.69 m ²

地番	No. 3	Xn	Yn	Xn・(Yn+1-Yn-1)	距離
323	-16642.967	-16608.916	45451.9429	1.63	
324	-16641.335	-16608.959	258906.0419	15.51	
325	-16641.749	-16624.468	194092.7186	15.63	
319	-16656.903	-16620.622	-303621.9107	14.89	
318	-16653.076	-16606.228	-194040.9077	10.46	
合計					-412.1150
合計面積					206.08
地積					206.08 m ²

地番	No. 4	Xn	Yn	Xn・(Yn+1-Yn-1)	距離
326	-16628.210	-16609.310	276111.4271	16.26	
327	-16628.644	-16625.564	265176.9859	10.01	
187	-16638.646	-16625.267	-18235.9560	3.20	
325	-16641.749	-16624.468	-271227.2252	15.51	
324	-16641.335	-16608.959	-252249.3559	13.13	
合計					-424.1241
合計面積					212.06
地積					212.06 m ²

地番	No. 5	Xn	Yn	Xn・(Yn+1-Yn-1)	距離
328	-16615.215	-16609.656	276693.1754	16.31	
329	-16615.650	-16625.963	264321.7602	13.00	
327	-16628.644	-16625.564	-276916.8085	16.26	
326	-16628.210	-16609.310	-264521.5647	13.00	
合計					-423.4376
合計面積					211.72
地積					211.72 m ²

地番	No. 6	Xn	Yn	Xn・(Yn+1-Yn-1)	距離
330	-16604.240	-16609.949	41012.4728	3.00	
331	-16602.176	-16612.126	83923.9997	2.88	
332	-16602.253	-16615.004	236399.4805	11.37	
333	-16602.556	-16626.365	181947.4112	13.10	
329	-16615.650	-16625.963	-277630.9859	16.31	
328	-16615.215	-16609.656	-266076.0530	10.98	
合計					-423.5847
合計面積					211.79
地積					211.79 m ²

地番	No. 7	Xn	Yn	Xn・(Yn+1-Yn-1)	距離
147	-16588.758	-16591.244	215272.3126	13.14	
334	-16590.023	-16604.326	215736.6591	2.94	
335	-16592.963	-16604.248	-6592.4515	12.80	
336	-16605.757	-16603.907	-214197.6595	12.56	
337	-16606.422	-16591.349	-210274.4588	16.66	
合計					-415.5981
合計面積					207.60
地積					207.60 m ²

地番	No. 8	Xn	Yn	Xn・(Yn+1-Yn-1)	距離
337	-16605.422	-16591.349	208265.2027	12.56	
336	-16606.757	-16603.907	200381.6697	18.28	
338	-16624.130	-16603.416	-8129.1996	0.08	
339	-16624.205	-16603.416	-58550.4500	3.52	
340	-16624.263	-16599.894	-59132.5035	2.00	
341	-16622.264	-16599.861	-140242.0414	8.41	
342	-16622.404	-16591.457	-141223.9444	14.47	
146	-16607.936	-16591.365	-1793.6571	2.51	
合計					-424.9236
合計面積					212.46
地積					212.46 m ²

地番	No. 9a	Xn	Yn	Xn・(Yn+1-Yn-1)	距離
374	-16632.723	-16590.374	5538.6968	0.63	
343	-16632.712	-16591.008	177192.3928	10.02	
344	-16632.546	-16591.024	201702.8853	3.00	
345	-16634.677	-16603.135	31822.1371	7.43	
346	-16642.105	-16602.937	-51424.1045	11.26	
378	-16652.983	-16600.045	-204198.8775	9.37	
379	-16653.121	-16590.675	-161062.3332	20.40	
合計					-473.2132
合計面積					236.61
地積					236.61 m ²

地番	No. 10a	Xn	Yn	Xn・(Yn+1-Yn-1)	距離
349	-16632.904	-16579.541	176408.5798	10.83	
374	-16632.723	-16590.374	185188.7379	20.40	
379	-16653.121	-16590.675	-17590.6704	10.83	
377	-16653.281	-16579.842	-181837.3359	4.06	
351	-16648.324	-16579.768	-5011.1455	15.42	
合計					-441.8341
合計面積					220.92
地積					220.92 m ²

地番	No. 11	Xn	Yn	Xn・(Yn+1-Yn-1)	距離
350	-16653.281	-16579.842	188531.7942	11.47	
348	-16653.112	-16591.310	336426.1686	8.73	
347	-16652.983	-16600.044	100517.4054	10.50	
352	-16653.131	-16597.346	-88197.9524	3.00	
353	-16654.636	-16594.751	-89006.7478	2.88	
354	-16653.896	-16591.989	-63489.4438	4.00	
355	-16667.762	-16590.941	-199279.7625	11.31	
356	-16664.856	-16590.013	-182913.5029	1.61	
357	-16663.249	-16579.989	-2849.4156	9.97	
合計					-450.4568
合計面積					230.23
地積					230.23 m ²

地番	No. 12	Xn	Yn	Xn・(Yn+1-Yn-1)	距離
356	-16664.856	-16590.013	178663.9320	11.31	
355	-16667.762	-16590.941	307753.5576	7.80	
312	-16669.766	-16598.477	72030.0589	12.51	
317	-16691.860	-16595.262	-304480.6269	15.26	
358	-16679.281	-16590.226	-254342.3560	14.43	
合計					-455.4344
合計面積					227.72
地積					227.72 m ²

地番	No. 13	Xn	Yn	Xn・(Yn+1-Yn-1)	距離
359	-16638.775	-16664.966	101011.6817	7.28	
360	-16633.042	-16571.216	244226.5872	8.33	
349	-16632.904	-16579.541	142244.5950	15.42	
351	-16648.324	-16579.768	-239769.1822	14.63	
351	-16648.540	-16585.139	-246431.8891	11.77	
合計					-427.9874
合計面積					213.99
地積					213.99 m ²

地番	No. 14	Xn	Yn	Xn・(Yn+1-Yn-1)	距離
361	-16648.540	-16565.139	239888.8129	14.63	
351	-16648.324	-16579.768	244780.3078	4.96	
350	-16653.281	-16579.842	3680.3751	9.97	
357	-16663.249	-16579.989	-241317.1720	14.63	
362	-16663.461	-16566.380	-243786.4344	0.04	
185	-16663.418	-16565.359	-3682.6154	14.88	
合計					-436.7260
合計面積					218.36
地積					218.36 m ²

地番	No. 15	Xn	Yn	Xn・(Yn+1-Yn-1)	距離
362	-16663.461	-16585.360	240553.7230	14.63	
367	-16663.249	-16579.989	244166.5876	1.61	
356	-16664.856	-16590.013	3949.5709	14.43	
358	-16679.281	-16580.226	-241182.4033	14.89	
139	-16676.763	-16565.553	-247916.7588	13.30	
合計					-428.2806
合計面積					214.64
地積					214.64 m ²

地番	道路	Xn	Yn	Xn・(Yn+1-Yn-1)	距離
336	-16605.757	-16603.907	13815.9898	12.80	
335	-16592.963	-16604.248	6952.4515	2.94	
334	-16590.023	-16604.326	100900.4797	6.00	
363	-16590.183	-16610.324	9836.5393	3.00	
364	-16596.000	-16610.169	31681.7640	2.88	
365	-16598.177	-16612.233	82028.1907	2.88	
366	-16598.254	-16615.111	45993.7618	4.00	
332	-16602.253	-16603.004	-49557.7252	2.88	
331	-16602.176	-16612.126	-83923.9997	3.00	
330	-16604.240	-16609.949	-41012.4728	10.98	
328	-16615.215	-16609.656	-10817.1224	13.00	
326	-16628.210	-16609.310	-11589.8624	13.00	
324	-16641.335	-16608.959	-6556.6860	1.63	
323	-16642.967	-16608.916	-45451.9429	10.46	
322	-16644.673	-16606.228	-96104.9016	12.00	
321	-16656.903	-16603.145	28298.3540	4.00	
320	-16658.268	-16604.650	65920.5779	2.88	
314	-16668.008	-16607.432	29235.6860	8.20	
313	-16671.873	-16606.404	-149926.6227	7.82	
312	-16679.281	-16598.477	-257764.5917	7.80	
355	-16667.762	-16590.941	-108473.7951	4.00	
354	-16663.896	-16591.989	63489.4438	2.88	
353	-16664.856	-16594.751	89005.7478	3.00	
352	-16663.131	-16597.346	88197.9524	10.50	
347	-16652.983	-16600.044	93106.8280	11.26	
346	-16642.105	-16602.937	51440.7466	7.43	
345	-16634.677	-16603.135	-31822.1371	3.00	
344	-16632.546	-16591.024	-201702.8853	10.02	
343	-16632.712	-16591.008	-357320.5519	11.47	
349	-16632.904	-16579.541	-329198.4300	8.33	
360	-16633.042	-16571.216	-242426.5872	7.28	
359	-16638.775	-16564.966	-108425.4497	9.93	
184	-16626.848	-16564.819	415621.3195	25.15	
143	-16626.429	-16589.963	583720.6693	9.97	
367	-16626.263	-16599.927	191711.4387	1.57	
368	-16626.237	-16601.494	57925.8097	2.70	
369	-16624.339	-16603.411	31985.2282	0.13	
339	-16624.205	-16603.416	83.1210	0.08	
338	-16624.130	-16603.416	8129.1996	18.38	
合計					-1621.2784
合計面積					810.64
地積					810.64 m ²

地番	公園	Xn	Yn	Xn・(Yn+1-Yn-1)	距離
364	-16596.000	-16610.169	-31861.7640	5.82	
363	-16590.183	-16610.324	3333.7000	2.18	
370	-16588.006	-16610.382	207831.1272	14.46	
152	-16595.318	-16622.853	268595.2218	3.78	
153	-16595.995	-16626.567	58285.1344	6.56	
333	-16602.556	-16626.365	-191975.3550	11.37	

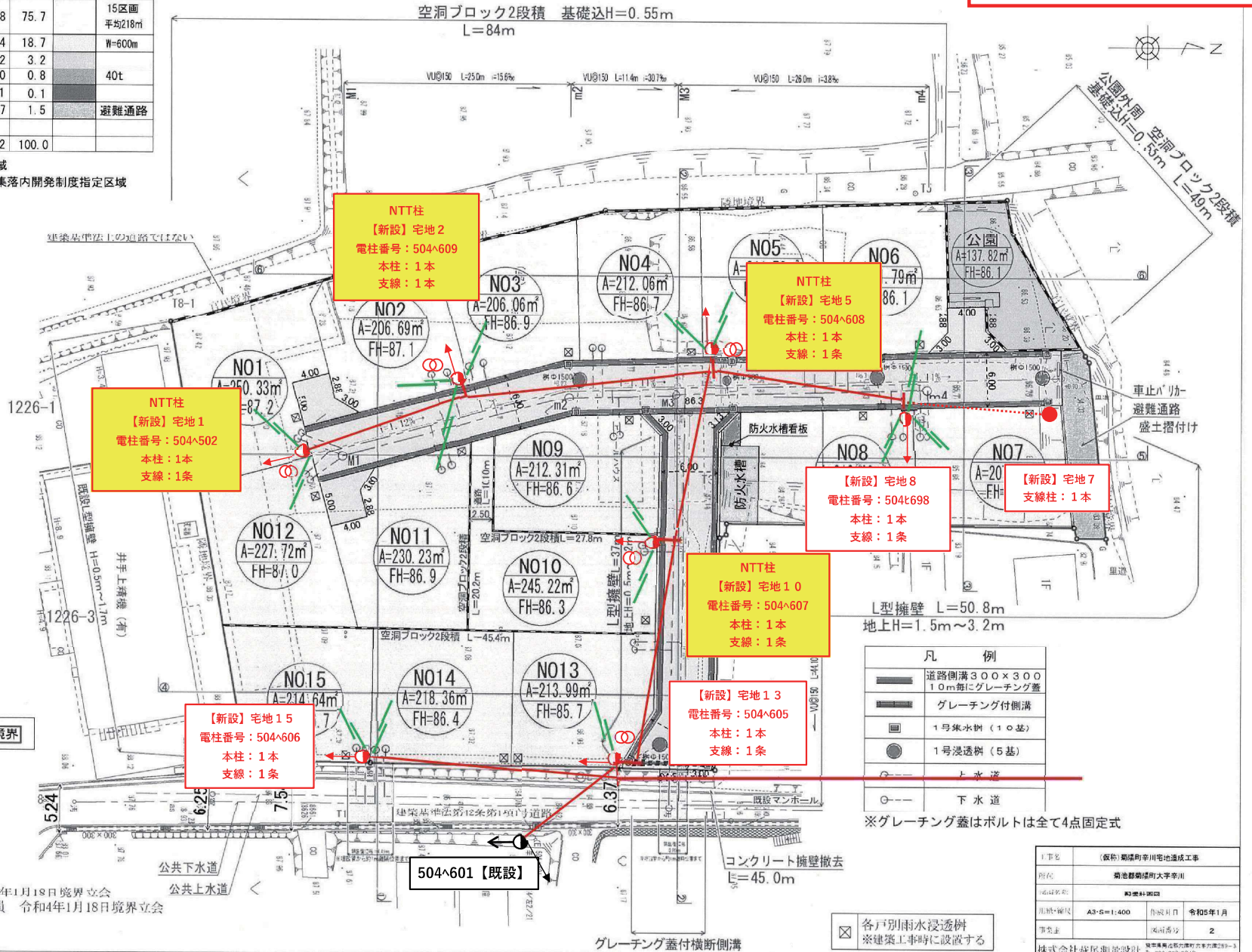
電柱配置図(最終) 【2023.9.26】

凡例

- 電柱
- 支線柱
- 支柱
- 支線
- 電柱間支線
- 電線(高圧)
- 電線(低圧)
- 電線(引込線)
- 変圧器

土地利用計画表			
面積 (m ²)	比率 (%)	色別	備考
3,281.38	75.7		15区画 平均218m
810.64	18.7		W=600m
137.82	3.2		
34.60	0.8		40t
5.21	0.1		
63.97	1.5		避難通路
4,333.62	100.0		

市計画区域
整区域内集落内開発制度指定区域



NTT柱
【新設】宅地1
電柱番号: 504*502
本柱: 1本
支線: 1条

NTT柱
【新設】宅地2
電柱番号: 504*609
本柱: 1本
支線: 1本

NTT柱
【新設】宅地5
電柱番号: 504*608
本柱: 1本
支線: 1条

【新設】宅地8
電柱番号: 504*698
本柱: 1本
支線: 1条

【新設】宅地7
電柱番号: 504*698
本柱: 1本
支線柱: 1本

NTT柱
【新設】宅地10
電柱番号: 504*607
本柱: 1本
支線: 1条

【新設】宅地13
電柱番号: 504*605
本柱: 1本
支線: 1条

【新設】宅地15
電柱番号: 504*606
本柱: 1本
支線: 1条

凡例	
	道路側溝 300×300 10m毎にグレーチング蓋
	グレーチング付側溝
	1号集水栓 (10基)
	1号浸透樹 (5基)
	上水道
	下水道

※グレーチング蓋はボルトは全て4点固定式

工事名	(仮称)菊陽町幸川宅地完成工事
所在地	菊池郡菊陽町大字幸川
図面名称	町域計画図
用紙・縮尺	A3・G=1:400 作成日 令和5年1月
事業主	菊池町 2
設計者	株式会社萩尾測量設計

町道・県道・菊陽町建設課 令和4年1月18日境界立会
民境界立会: 敷地内外所有者全員 令和4年1月18日境界立会

1:400

