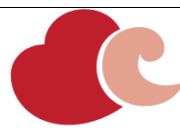


MRhill's城南町高 全2区画



—すべての人に不動産を—
株式会社MR不動産

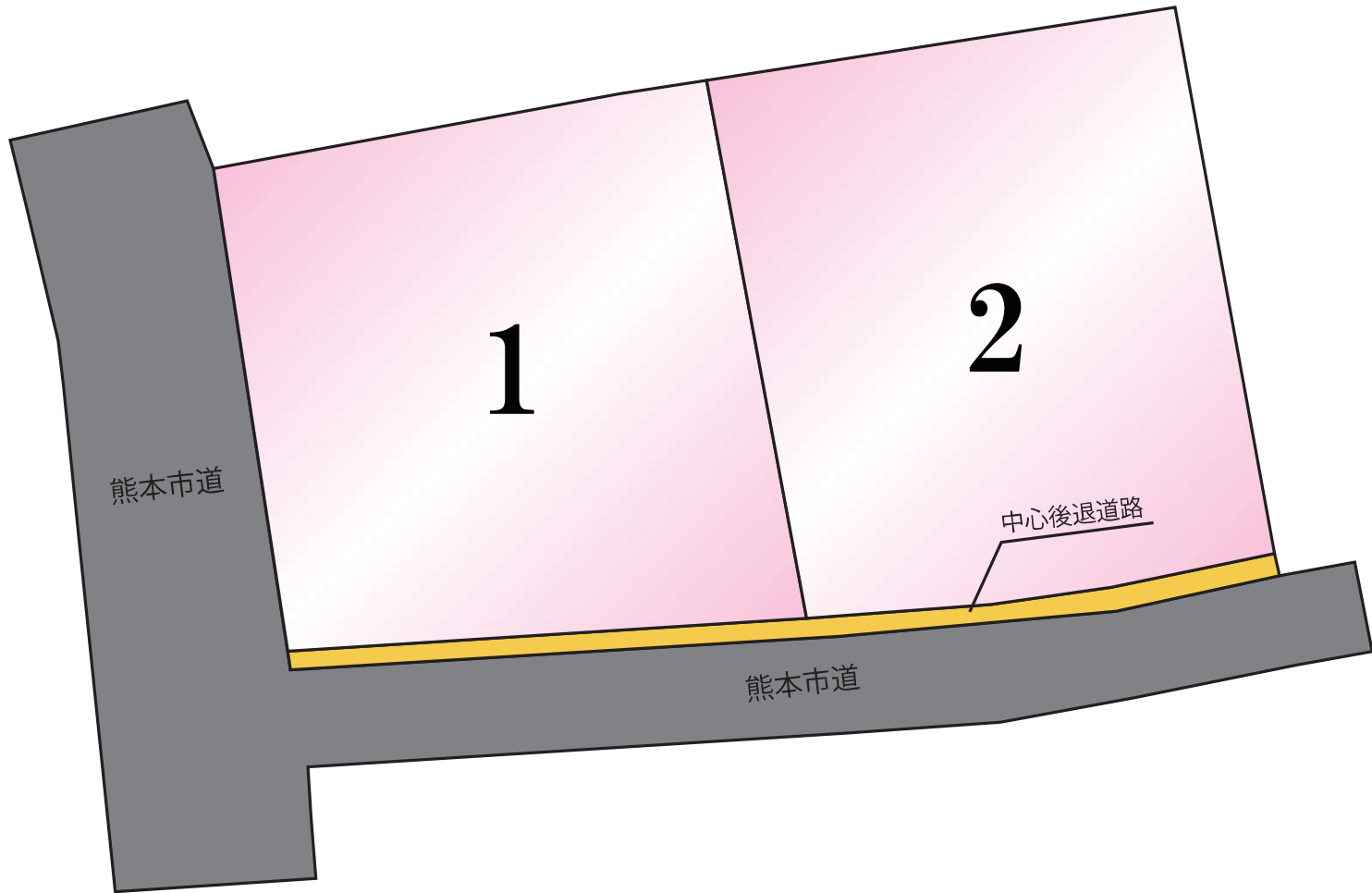
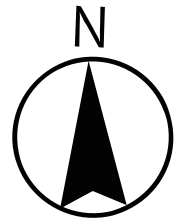
所在地	熊本市南区城南町高665-1付近【ナビ検索】			区域区分	市街化調整区域
売買代金	※価格表参照			用途地域	無指定
土地面積	※価格表参照			電柱	①②号地
接道	西側公道 幅員約5.82m・南側公道 幅員約3.45m				
交通	熊本バス「千原入口」 徒歩約32分				
建ぺい	40%	容積	80%		
地目	宅地	引渡時期	相談		
上水	前面	下水	浄化槽		
小学校	杉上小学校	中学校	下益城城南中学校		
備考	・必要経費：仲介手数料、水道加入金				
	※個人の開発許可が必要です。				
	※司法書士は売主指定。個人開発費用は買主負担 600,000円				
価格	①	229.46㎡ 69.41坪	5,600,000円	⑨	
	②	229.46㎡ 69.41坪	5,250,000円	⑩	
	③			⑪	
	④			⑫	
	⑤			⑬	
	⑥			⑭	
	⑦			⑮	
	⑧			⑯	
広告 有効期限	令和7年1月31日				取引形態：仲介

熊本県知事(1)第5535号

株式会社 MR不動産

〒862-0951 熊本市中央区上水前寺一丁目1-31

TEL:096-284-1286 FAX:096-284-1285



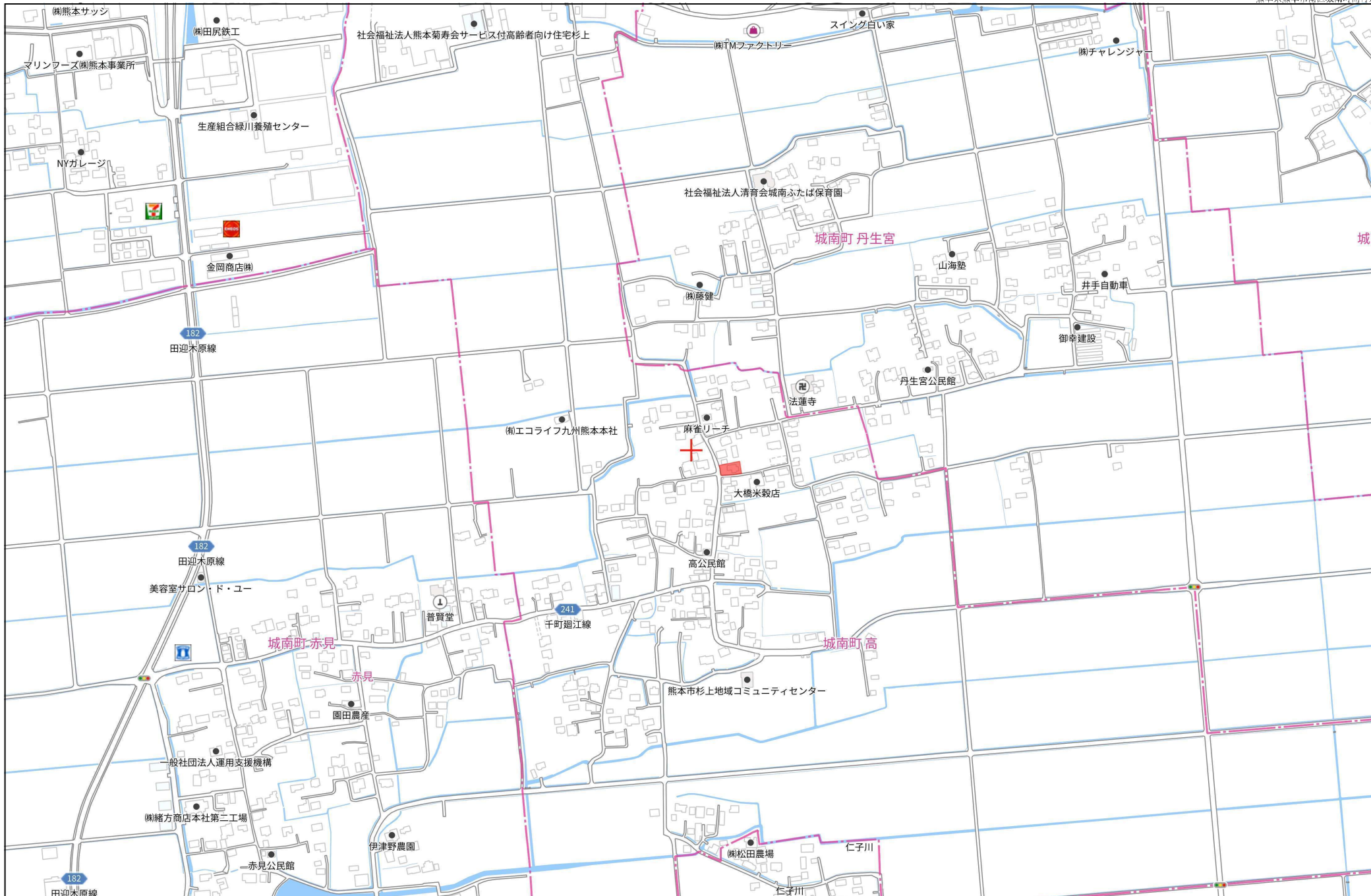
熊本市道

1

2

中心後退道路

熊本市道



城南

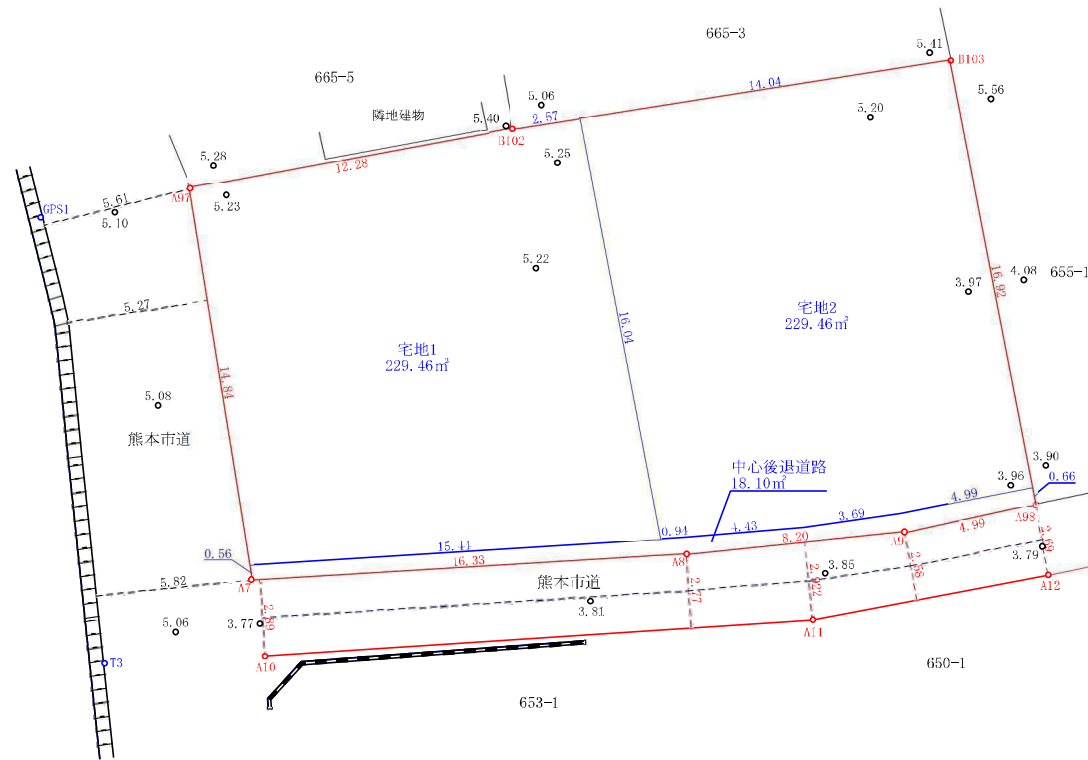
城南町高

仁子川

仁子川

280m

禁無断複製



※道路立会
 令和5年7月28日
 熊本市南区土木センター 清田氏

図面名称	分筆予定図		
図面番号	1	縮尺	1:200
所 在	熊本市南区城南町高字出口		
作成年月日	令和5年8月10日		
熊本市東区保田窪四丁目14番68号 TEL 096-285-1120 土地家屋調査士事務所 エントラスト FAX 096-285-1121 福田晃大			