

# 中央区大江本町 土地

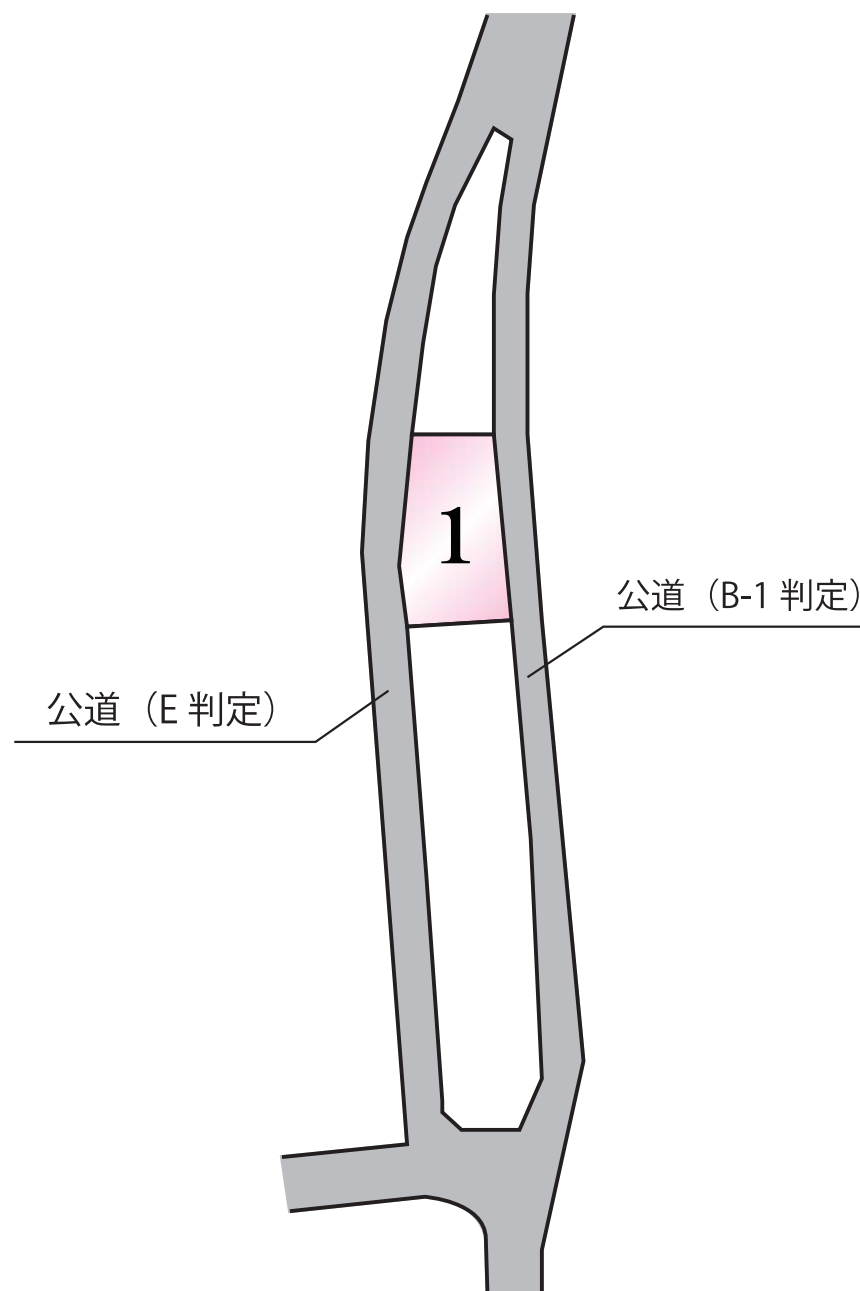


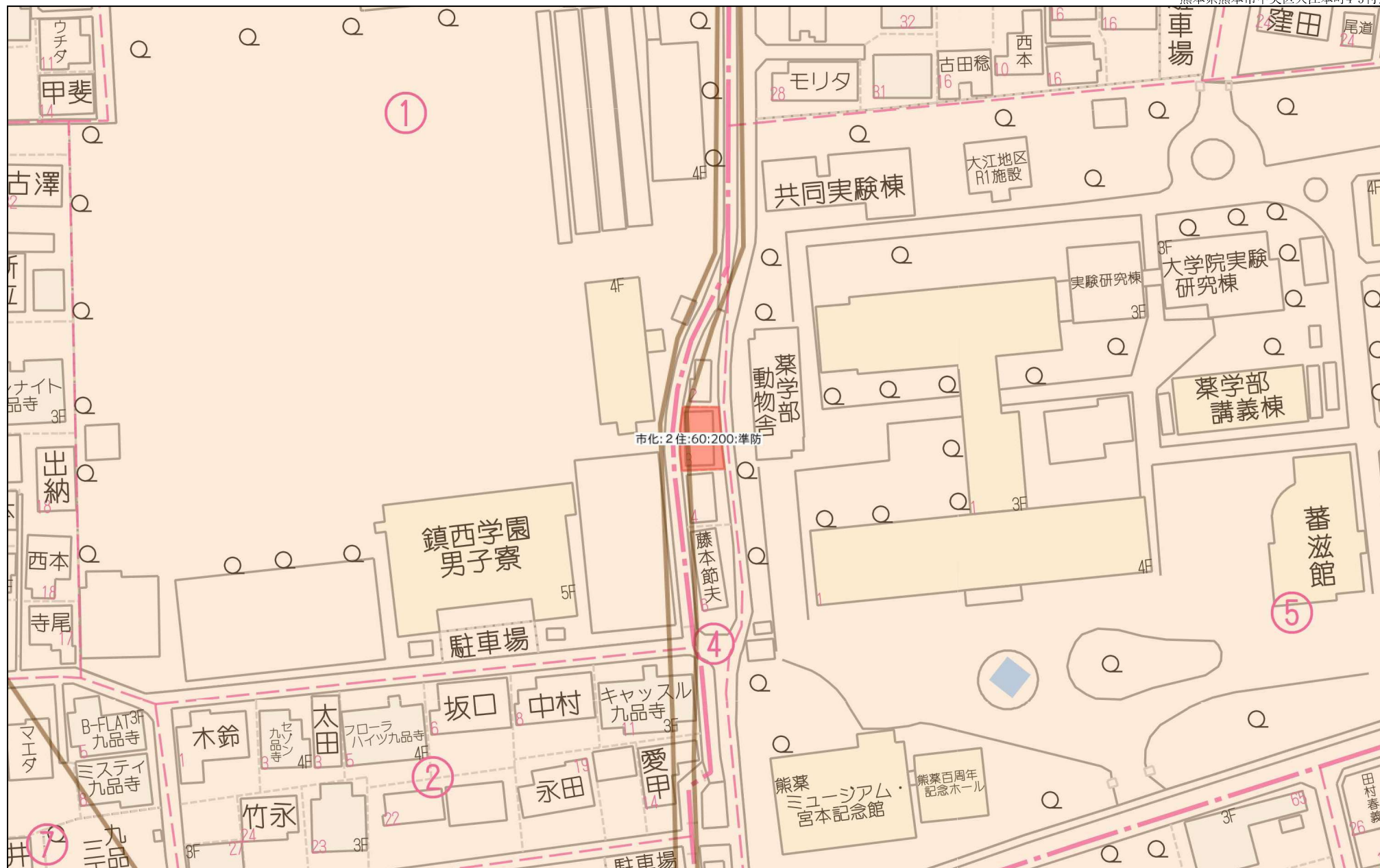
所在地	熊本市中央区大江本町4-3付近【ナビ検索】			区域区分	市街化区域
売買代金	7,900,000円			用途地域	第二種住居地域
土地面積	78.97㎡(23.88坪)			電柱	
接道	東側市道:幅員約4.9m・西側市道:幅員約3.1m			<div><div>HP</div><div>Instagram</div></div>	
交通	バス「九州学院前」バス停 徒歩約4分				
建ぺい	60%	容積	200%		
地目	宅地	引渡時期	相談		
上水	宅内	下水	宅内		
小学校	白川小	中学校	白川中		
備考	・解体更地渡し(現況建物あり)				
	・水道加入金、受益者負担金賦課済				
	・埋蔵文化財 包蔵地内(大江遺跡群)				
	・西側道路はE判定の為、建築基準法上の道路ではありません。				
	・建築条件なし				
有効期限	令和8年3月31日			取引形態:専任	

熊本県知事(1)第5535号

株式会社 MR不動産

〒862-0951 熊本市中央区上水前寺1丁目12-25 EDEN SUIZENJI 2F  
TEL:096-284-1286 FAX:096-284-1285





1:1121



308282

昭和62年10月2日登記  
平成

地番	4番3	4番4	4-1
土地の所在	熊本市大江本町		

地積測量図



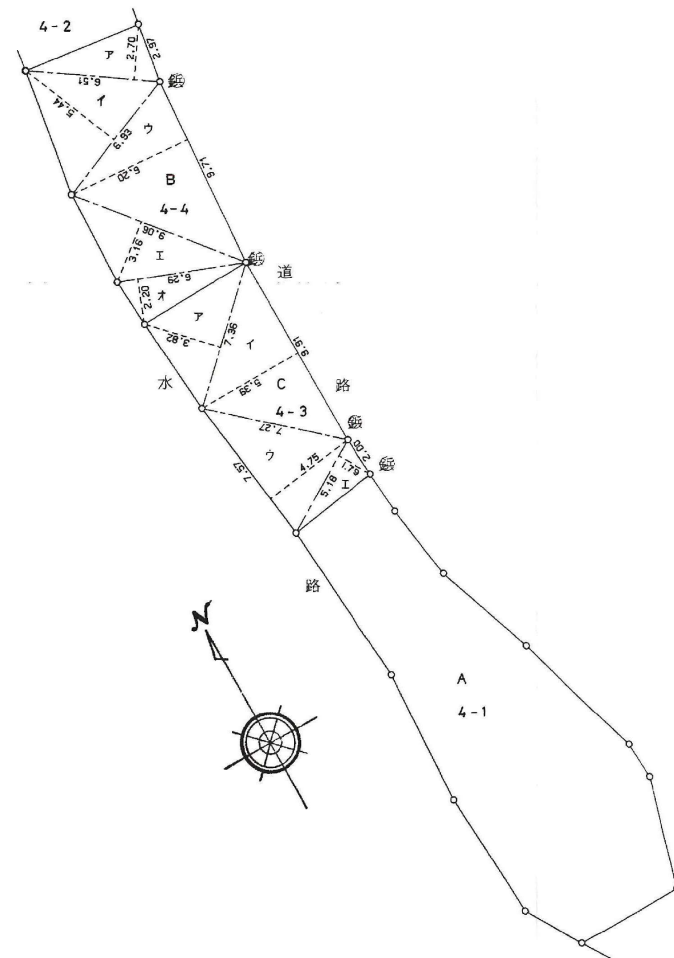
会員専用

< 面積計算書 >

B 地番 4-4			
底辺	高さ	倍面積	
(ア) 6.51	2.70	17.5770	
(イ) 6.93	5.44	37.6992	
(ウ) 9.71	6.20	60.2020	
(エ) 9.06	9.16	28.6296	
(オ) 6.29	2.20	13.8380	
合計		157.9458	
1/2		78.97290	
地積		78.97	m <sup>2</sup> m

C 地番 4-3			
底辺	高さ	倍面積	
(ア) 7.36	3.82	28.1152	
(イ) 9.91	5.39	53.4149	
(ウ) 7.57	4.75	35.9575	
(エ) 5.18	1.79	9.2722	
合計		126.7598	
1/2		63.37990	
地積		63.37	m <sup>2</sup> m

A 地番 4-1			
公簿地積	合計面積	残地	
187.9300000	142.35280	=	45.5772000
地積			45.57 m <sup>2</sup> m



筆界標号 ①…石杭、②…プラスチック杭、③…コンクリート杭、④…金属標、⑤…刻ミ ( ) :

作製者

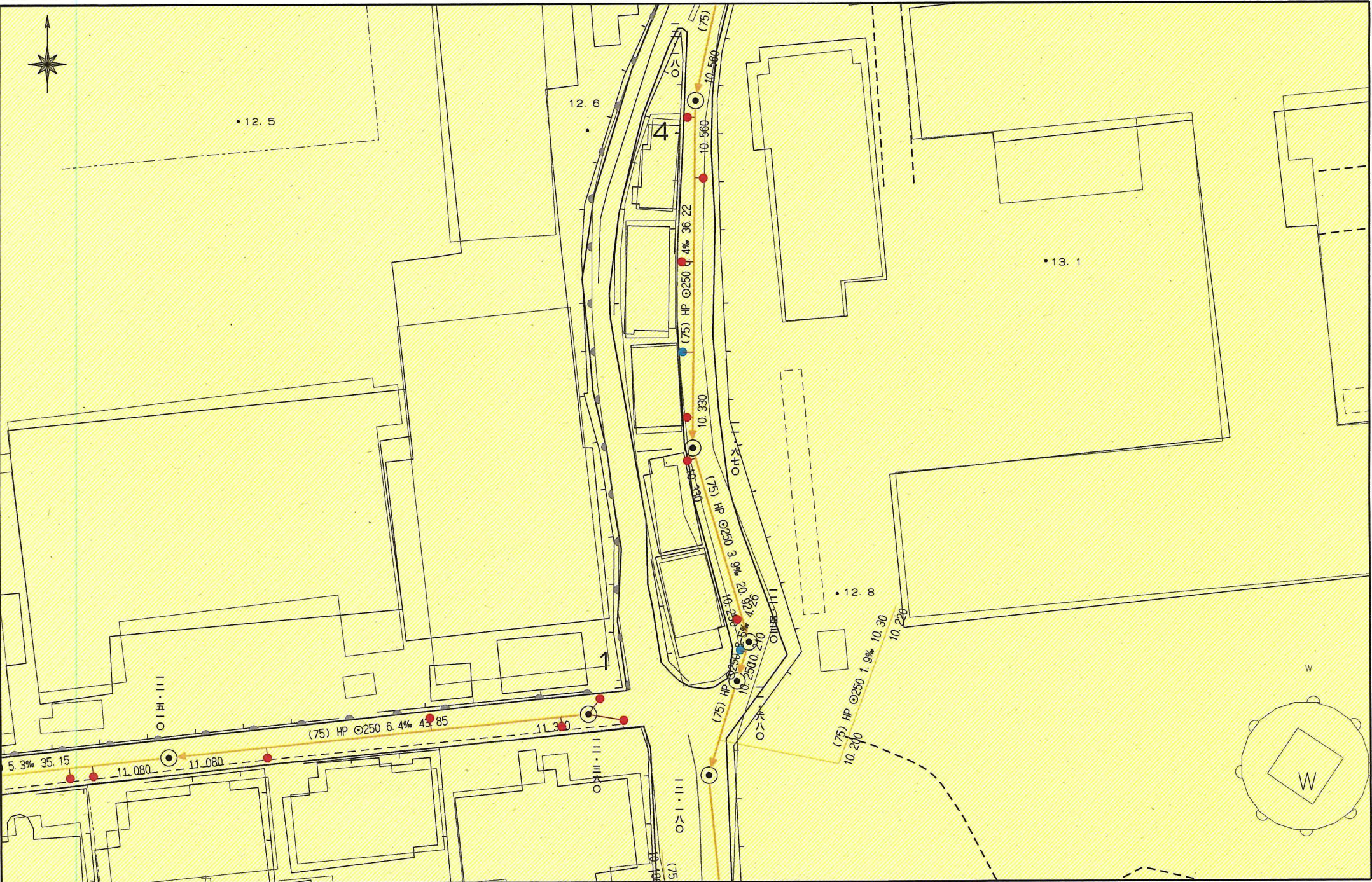
申請人

縮尺 1/250

(熊本県土地家屋調査士会用紙)



上下水道施設管理図





上下水道施設管理図

