

中央区大江本町 土地

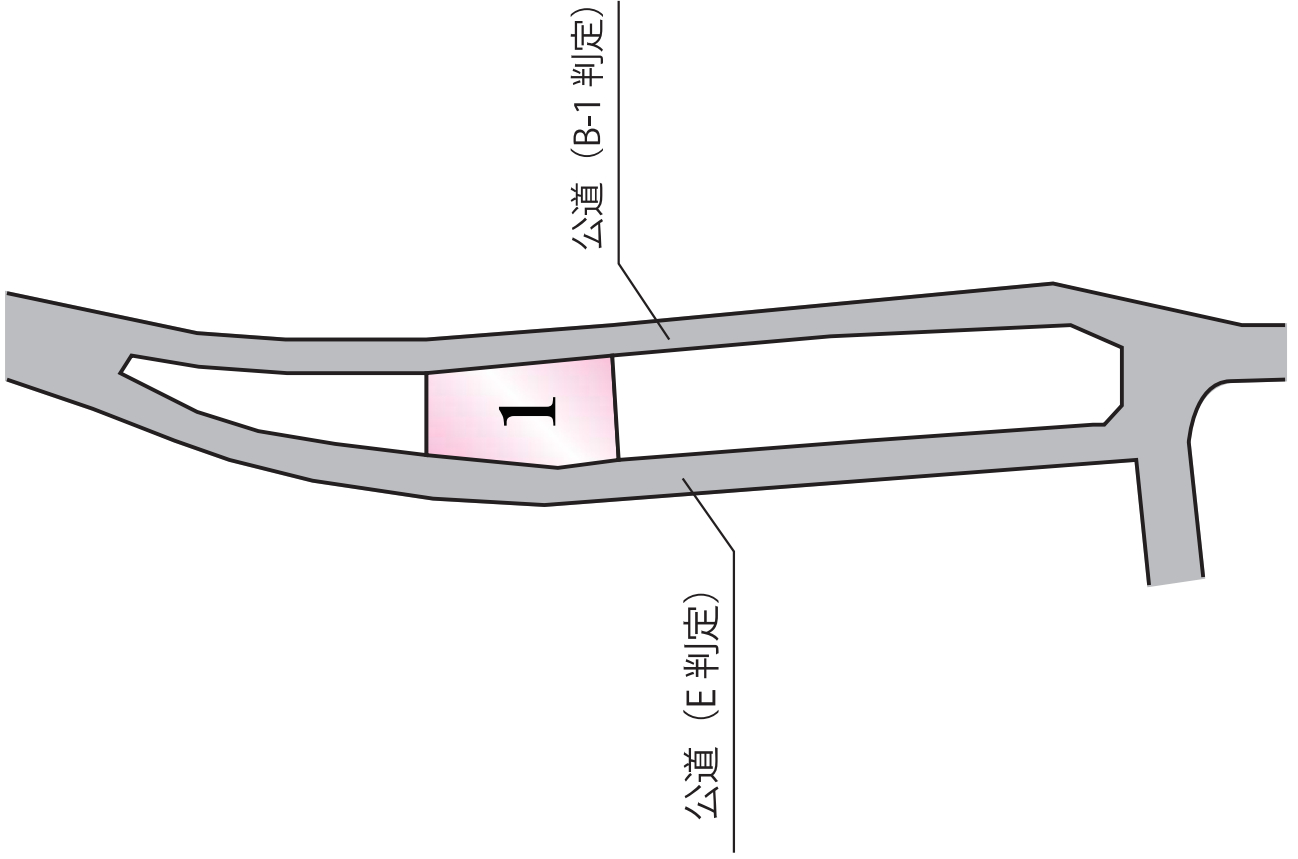
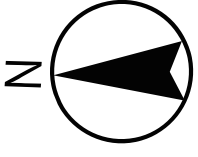


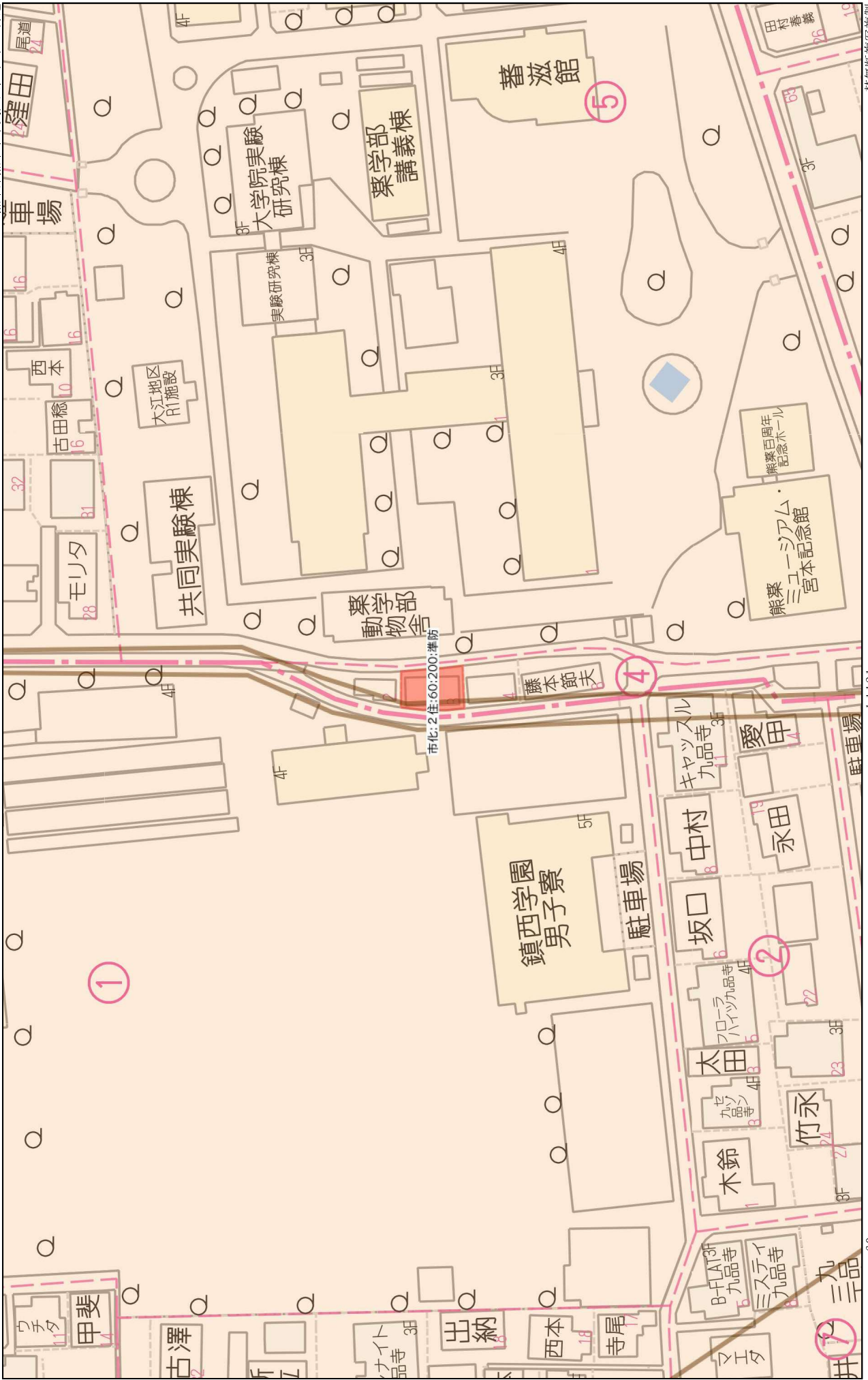
所在地	熊本市中央区大江本町4-3付近【ナビ検索】			区域区分	市街化区域
売買代金	9,900,000円			用途地域	第二種住居地域
土地面積	78.97㎡(23.88坪)			電柱	
接道	東側市道:幅員約4.9m・西側市道:幅員約3.1m			 	
交通	バス「九州学院前」バス停 徒歩約4分				
建ぺい	60%	容積	200%		
地目	宅地	引渡時期	相談		
上水	宅内	下水	宅内		
小学校	白川小	中学校	白川中		
備考	<ul style="list-style-type: none"> ・解体更地渡し(現況建物あり) ・水道加入金、受益者負担金賦課済 ・埋蔵文化財 包蔵地内(大江遺跡群) ・西側道路はE判定の為、建築基準法上の道路ではございません。 ・建築条件なし 				
広告有効期限	令和7年7月31日			取引形態:専任	

熊本県知事(1)第5535号

株式会社 MR不動産

〒862-0951 熊本市中央区上水前寺1丁目12-25 EDEN SUIZENJI 2F
 TEL:096-284-1286 FAX:096-284-1285





1:1.121

60m

登記年月日：昭和62年10月2日

昭和平成
昭和62年10月2日登記

308282

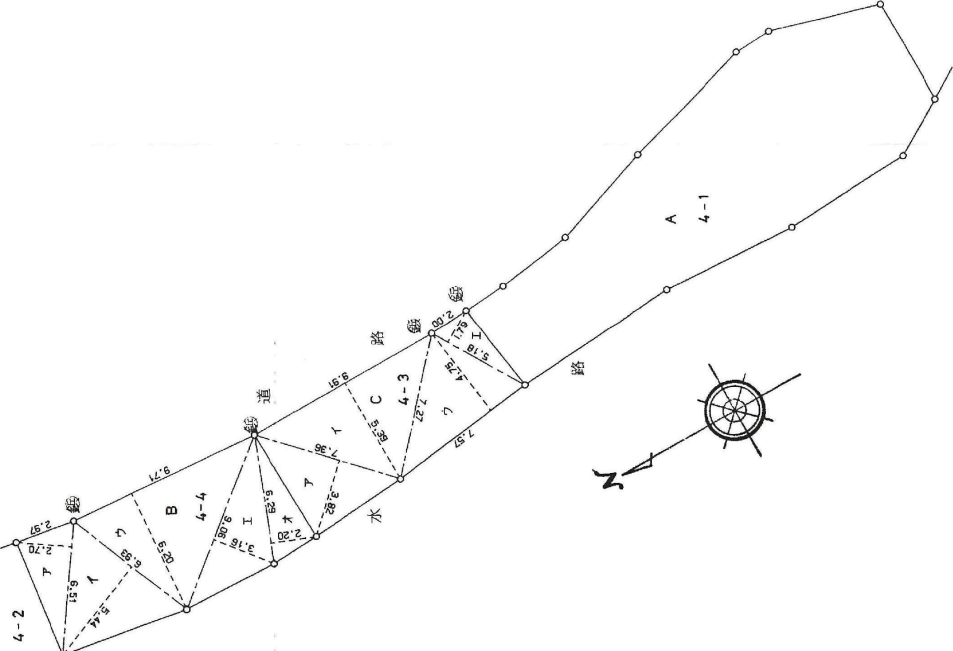


会員専用

地積測量図

地番 4番3 4番4 4-1 /

土地の所在 熊本市大江本町



<面積計算書>

B 地番 4-4		
底辺	高さ	面積
(7) 6.51	2.70	17.5770
(1) 6.93	3.44	23.8212
(7) 3.66	3.16	11.5776
(1) 6.29	2.20	13.8380
合計		157.9458
1/2		78.97290
地積		78.97 m ² max

C 地番 4-3		
底辺	高さ	面積
(7) 7.36	3.82	28.1152
(1) 9.91	5.99	59.4149
(2) 7.57	4.75	35.9575
(1) 5.18	1.79	9.2722
合計		128.7598
地積		63.37 m ² max

A 地番 4-1		
公簿地積	合計面積	残地
187.9300000	142.35280	45.5772000
地積		45.57 m ² max

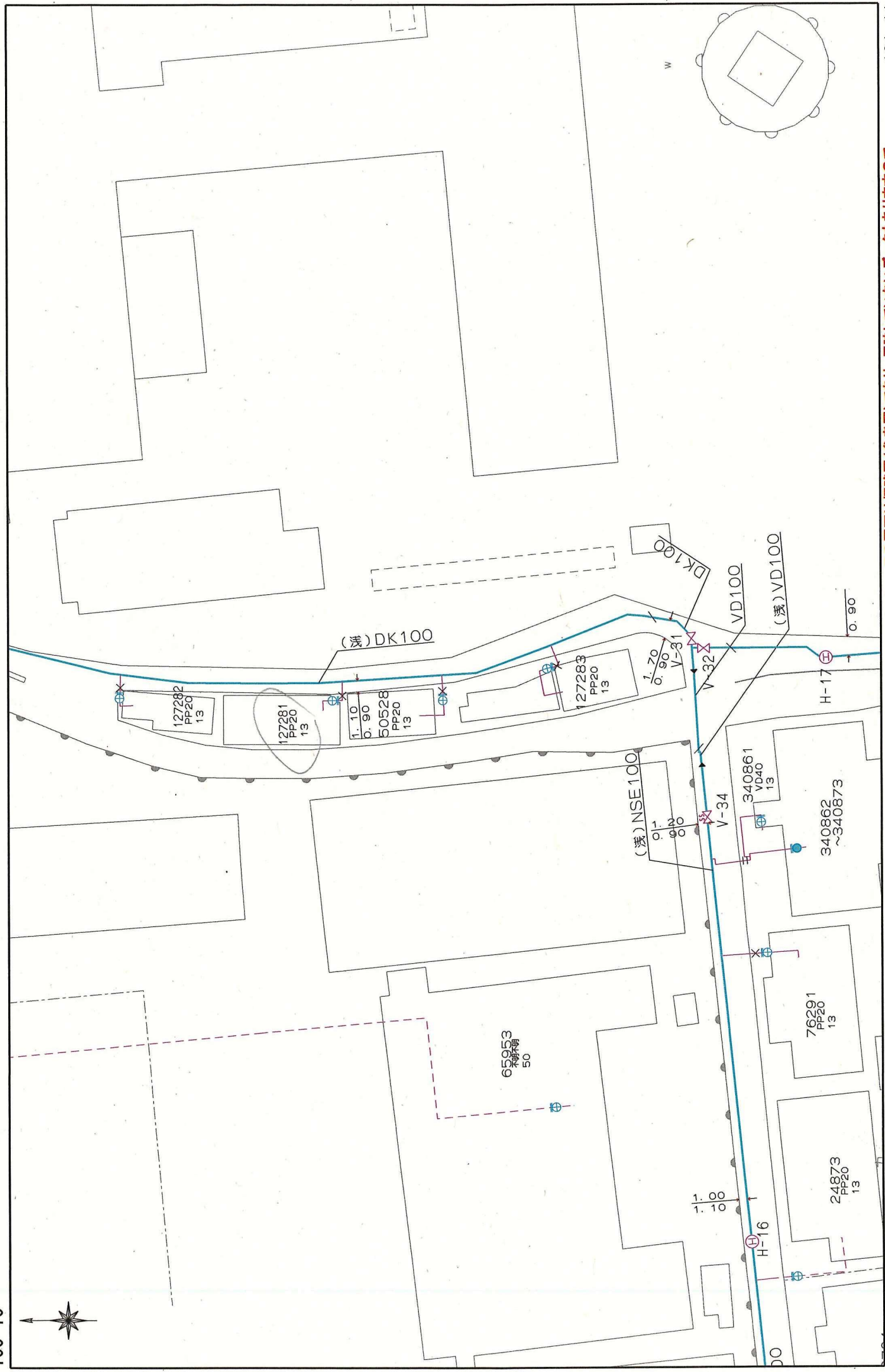
境界線略号 ⑤...石杭、⑦...プラスチック杭、⑨...コンクリート杭、⑩...金属標、⑪...刻ミ

縮尺 1/250

申請人

(熊本県土地家屋調査士会用品)

上下水道施設管理図



この図面は概略図(参考図)であり、反映していないデータもありますので、
現地と違う場合は現地の状況を優先してください。