

MRhill's清水新地 全2区画



所在地	熊本市北区清水新地6丁目9-15 付近【ナビ検索】			区域区分	市街化区域
売買代金	※下記参照			用途地域	第一種中高層
土地面積	※下記参照			電柱	②
接道	北東側公道 42条1項 南側公道 42条2項(セットバック済み)				
交通	【電鉄バス】鈴ヶ原 徒歩約 4分				
建ぺい	60%	容積	150%		
地目	宅地	引渡時期	相談		
上水	前面	下水	前面		
小学校	麻生田小学校	中学校	清水中学校		
備考	・必要経費:仲介手数料				
	・上下水道引込(買主負担)				
	・建築条件なし				
	※告知事項あり・・・2023年5月に対象地内で前住居者自殺				
価格	①	160.00㎡	48.40坪	7,980,000円	
	②	176.95㎡	53.52坪	9,980,000円	
有効期限	令和8年3月31日			取引形態:一般	



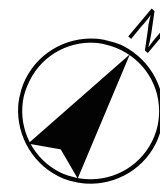
HP

Instagram

熊本県知事(1)第5535号

株式会社 MR不動産

〒862-0951 熊本市中央区上水前寺1丁目12-25 EDEN SUIZENJI 2F
TEL:096-284-1286 FAX:096-284-1285 営業時間9時～18時定休日:水曜日



1

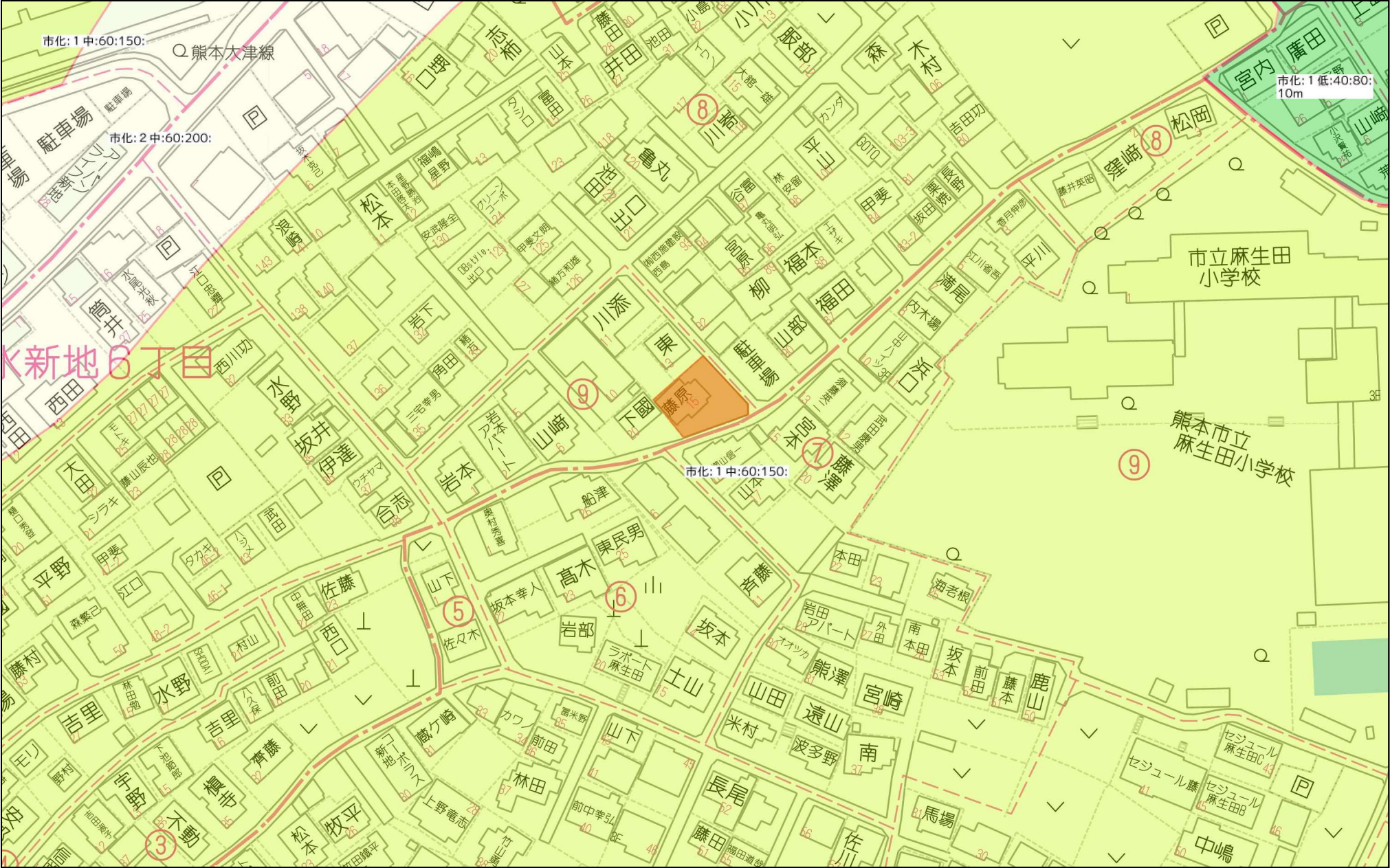
公道

2

公衆用道路

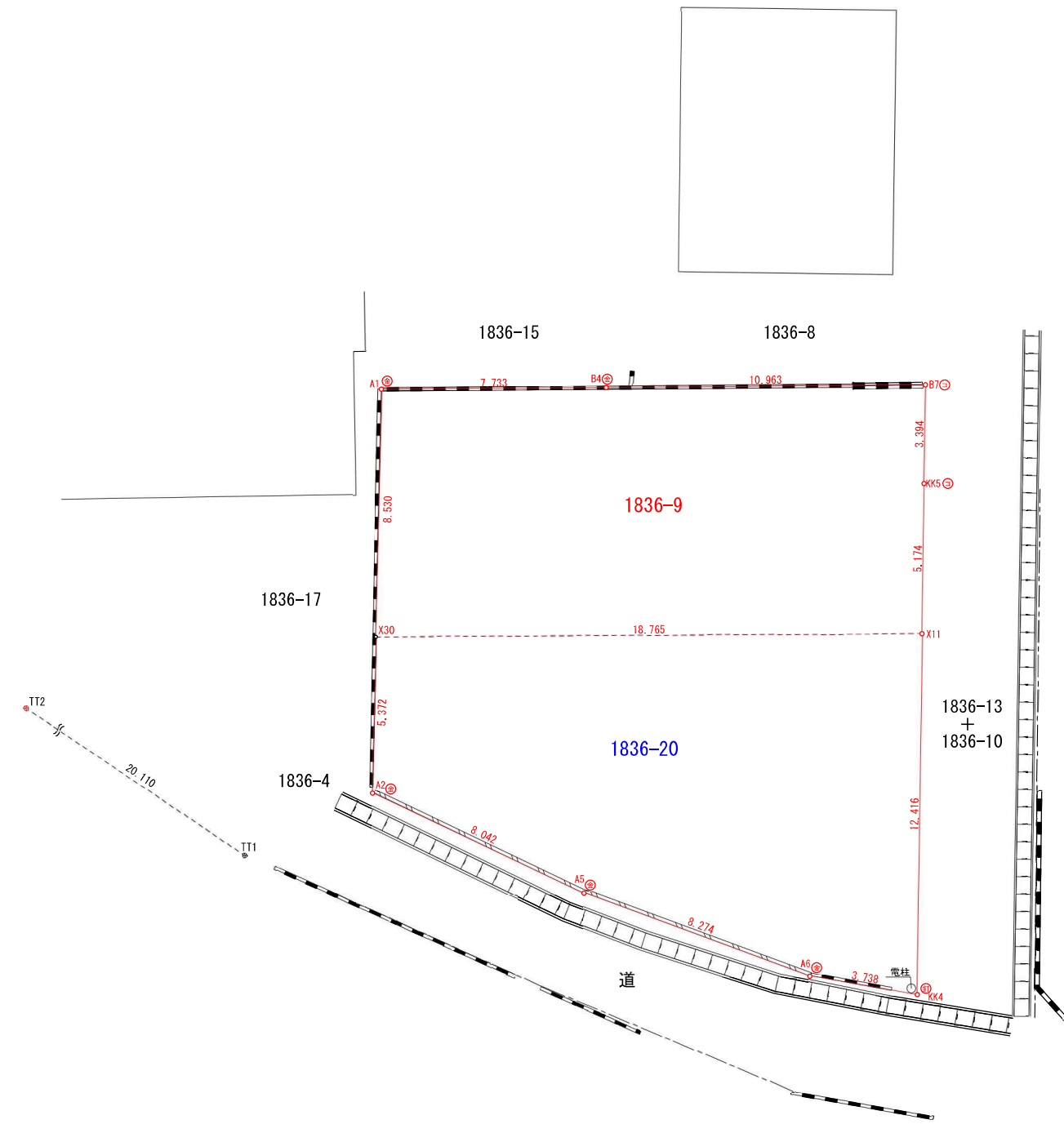
公道

~MRhill'sシリーズ~



60m

1:1499



地 番 案②1836-9				
測 点	Xn	Yn	(Xn+1 - Xn-1) Yn	距 離
A1	-16387.962	-24091.991	281298.086916	8.530
X30	-16394.325	-24086.310	-156898.223340	18.765
X11	-16381.448	-24072.660	-402181.930620	5.174
KK5	-16377.618	-24076.138	-152739.019472	3.394
B7	-16375.104	-24078.418	121138.520958	10.963
B4	-16382.649	-24086.372	309702.571176	7.733
	倍 面 積		320.005618	
	面 積		160.0028090	
	地 積		160.00	
	坪 数		48.40	

地 番 案②1836-20				
測 点	Xn	Yn	(Xn+1 - Xn-1) Yn	距 離
X30	-16394.325	-24086.310	406673.258040	5.372
A2	-16398.332	-24082.732	37785.806508	8.042
A5	-16395.894	-24075.068	-135927.833928	8.274
A6	-16392.686	-24067.441	-126474.402455	3.738
KK4	-16390.639	-24064.313	-270434.749494	12.416
X11	-16381.448	-24072.660	88731.824760	18.765
	倍 面 積		353.903431	
	面 積		176.9517155	
	地 積		176.95	
	坪 数		53.52	

合 計 336.9545245

標記	境界線の種類
⊕	コンクリート杭
Ⓢ	金 属 釘
Ⓜ	金 属 標
Ⓢ	刻 印 標
Ⓢ	プラスチック杭
Ⓢ	ペ イ ント
Ⓢ	そ の 他

図 面	分筆案②
所 在	熊本市北区清水新地六丁目1836番9
縮 尺	1 / 1 5 0
作 成 日	令和6年4月1日
作 成 者	熊本市中央区平成二丁目17番20号 土地家屋調査士 大窪栄一