

MRhill's清水新地 全2区画

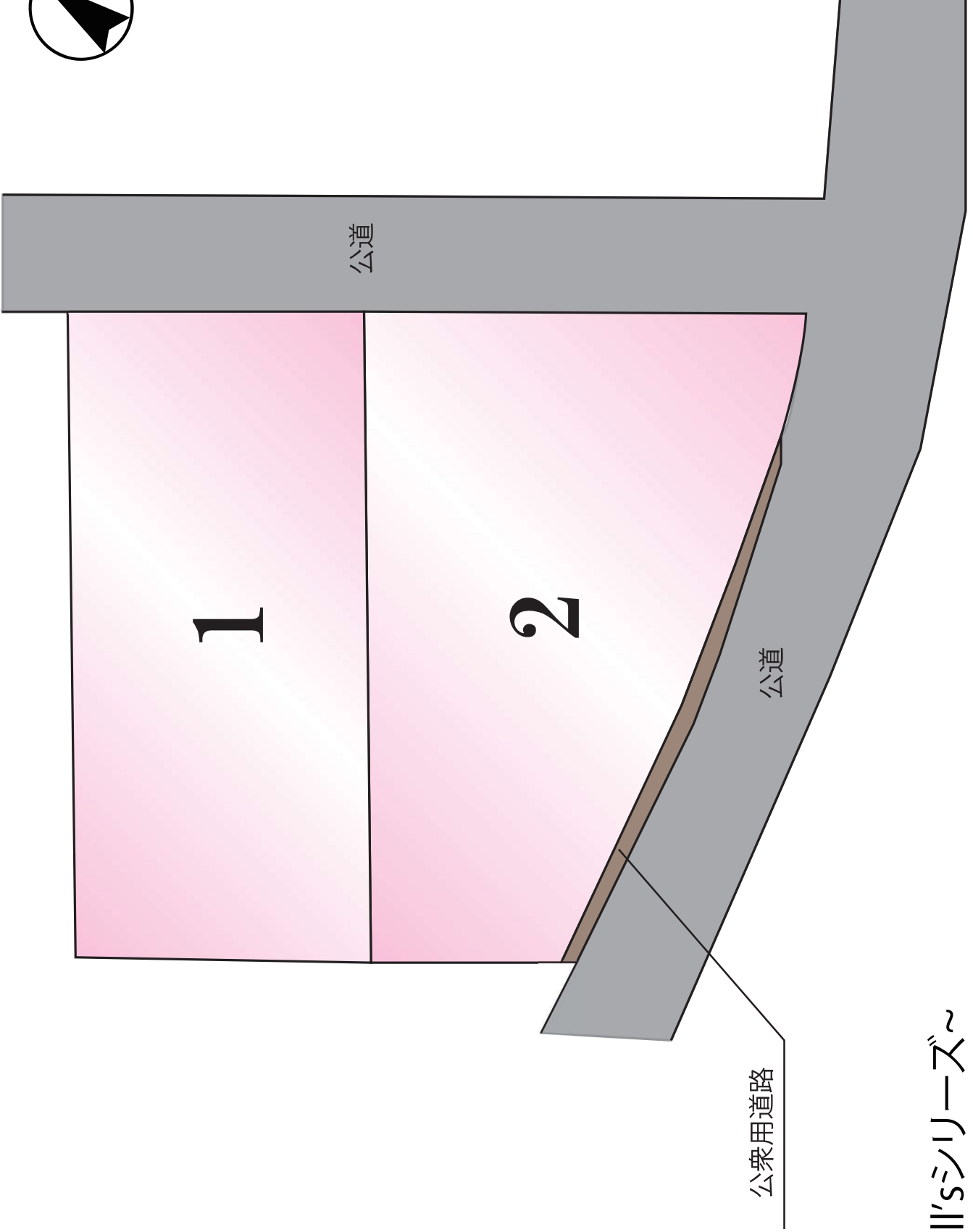
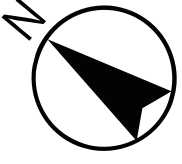


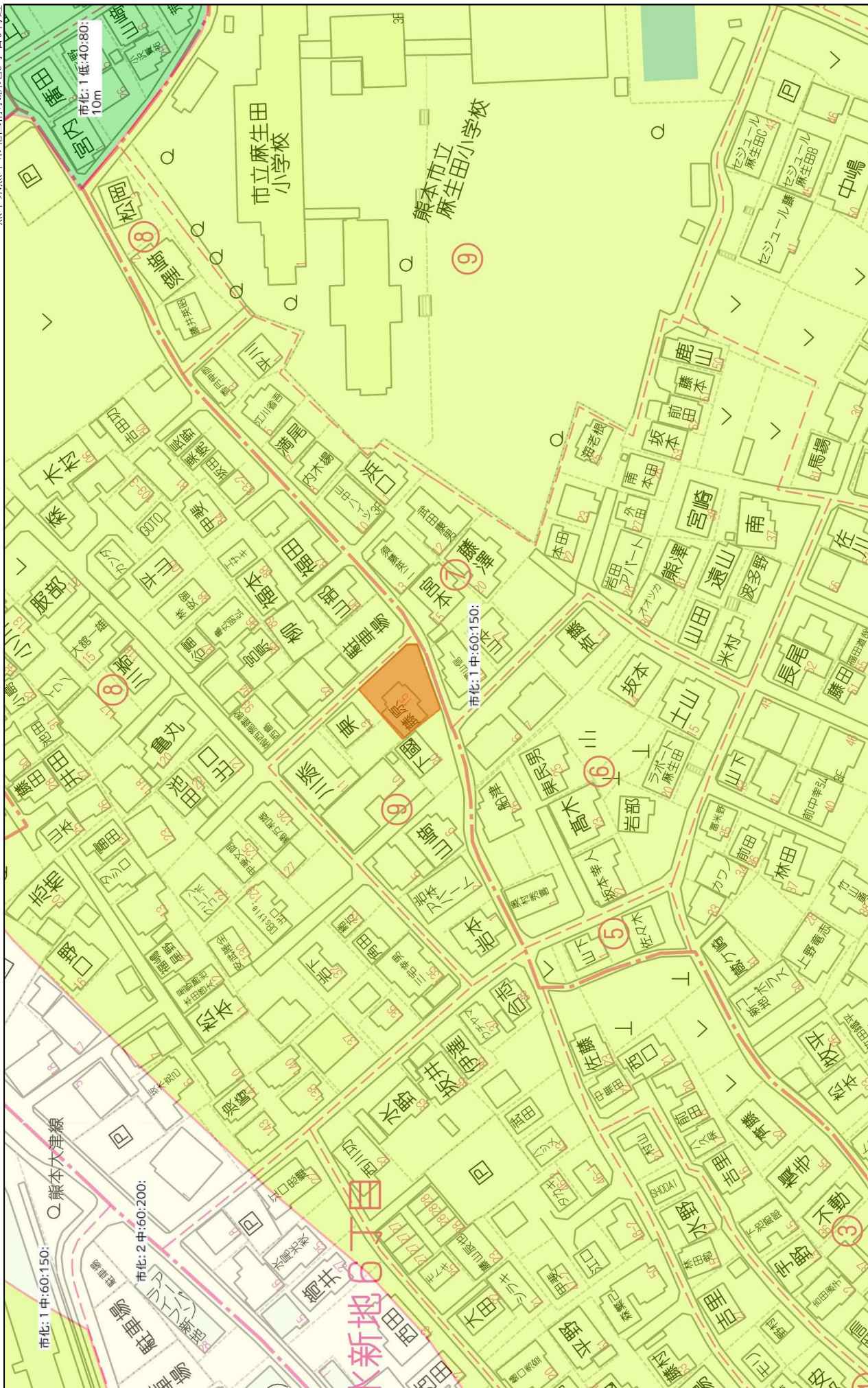
所在地	熊本市北区清水新地6丁目9-15 付近【ナビ検索】			区域区分	市街化区域
売買代金	※下記参照			用途地域	第一種中高層
土地面積	※下記参照			電柱	②
接道	北東側公道 42条1項 南側公道 42条2項(セットバック済み)			 HP  Instagram	
交通	【電鉄バス】鈴ヶ原 徒歩約 4分				
建ぺい	60%	容積	150%		
地目	宅地	引渡時期	相談		
上水	前面	下水	前面		
小学校	麻生田小学校	中学校	清水中学校		
備考	・必要経費:仲介手数料				
	・上下水道引込(買主負担)				
	・建築条件なし				
	※告知事項あり・・・2023年5月に対象地内で前住居者自殺				
価格	①	160.00㎡	48.40坪	9,000,000円	
	②	176.95㎡	53.52坪	10,300,000円	
有効期限	令和7年7月31日			取引形態:一般	

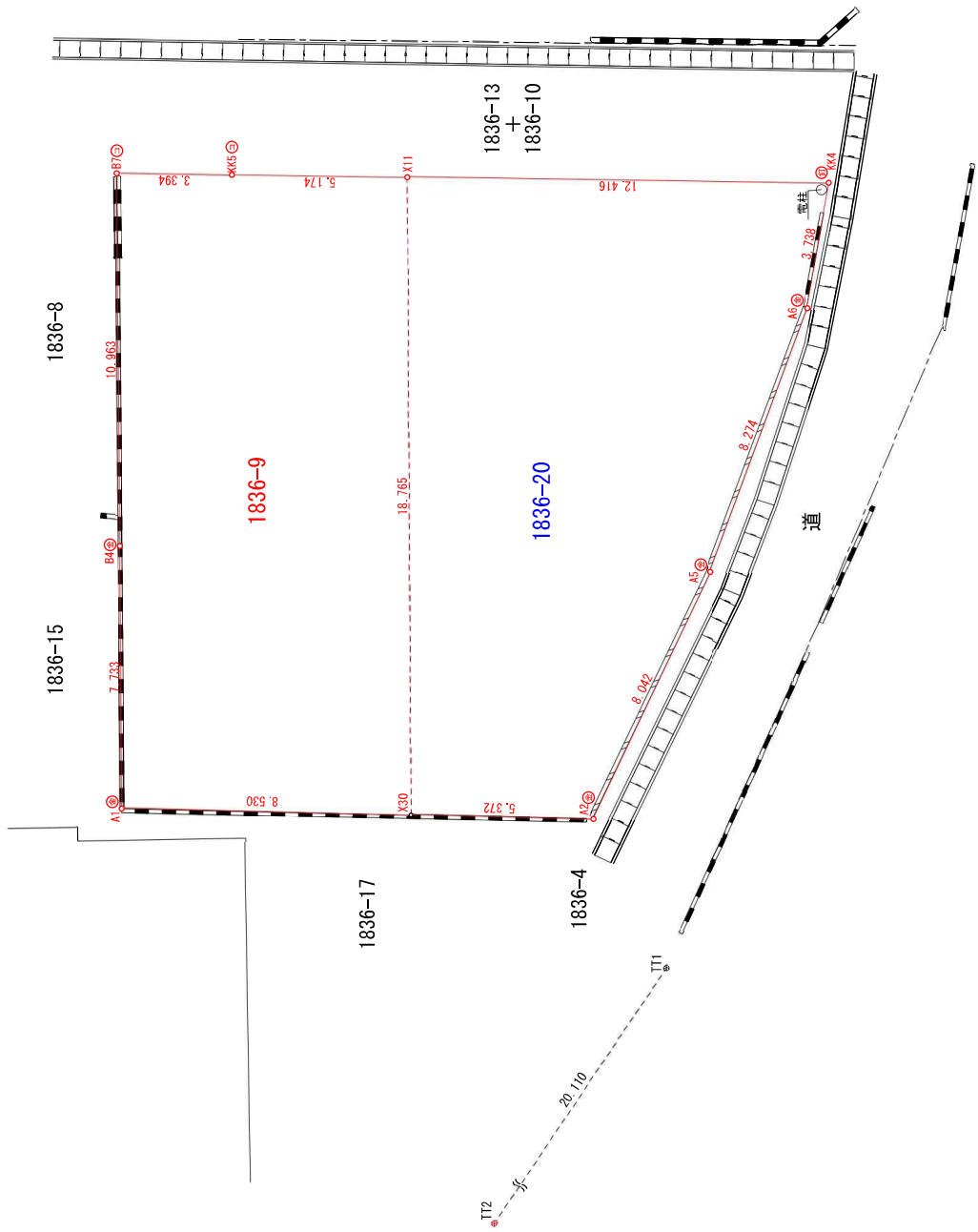
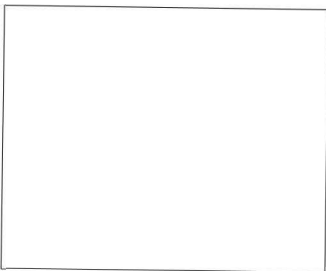
熊本県知事(1)第5535号

株式会社 MR不動産

〒862-0951 熊本市中央区上水前寺1丁目12-25 EDEN SUIZENJI 2F
TEL:096-284-1286 FAX:096-284-1285 営業時間9時～18時定休日:水曜日







地番案②1836-9

測点	Xn	Yn	(Xn+1 - Xn-1)Yn	距離
A1	-16387.962	-24091.991	281298.086916	8.530
X30	-16394.325	-24086.310	-156898.223340	18.765
X11	-16381.448	-24072.660	-402181.930620	5.174
KK5	-16377.618	-24076.138	-152739.019472	3.394
B7	-16375.104	-24078.418	121138.520958	10.963
B4	-16382.649	-24086.372	309702.571176	7.733
倍面積				320.005618
面積				160.0028090
地種				160.00 m ²
坪数				48.40

地番案②1836-20

測点	Xn	Yn	(Xn+1 - Xn-1)Yn	距離
X30	-16394.325	-24086.310	406673.258040	5.372
A2	-16398.332	-24082.732	37785.806508	8.042
A5	-16395.894	-24075.068	-135927.833928	8.274
A6	-16392.686	-24067.441	-126474.402455	3.738
KK4	-16390.639	-24064.313	-270434.749494	12.416
X11	-16381.448	-24072.660	88731.824760	18.765
倍面積				353.903431
面積				176.9517155
地種				176.95 m ²
坪数				53.52

合計 336.9545245

標記 境界線の種類

○	コンクリート杭
①	金属印
②	金属印
③	プラスチック杭
④	ペイント
⑤	その他

図面分筆案②
 所在 熊本市北区清水新地六丁目1836番9
 縮尺 1/150
 作成日 令和6年4月1日
 作成者 熊本市中央区平成二丁目17番20号
 土地家屋調査士 大窪栄一