

◆麻生専門学校グループ presents

TGC KUMAMOTO 2024
by TOKYO GIRLS COLLECTION

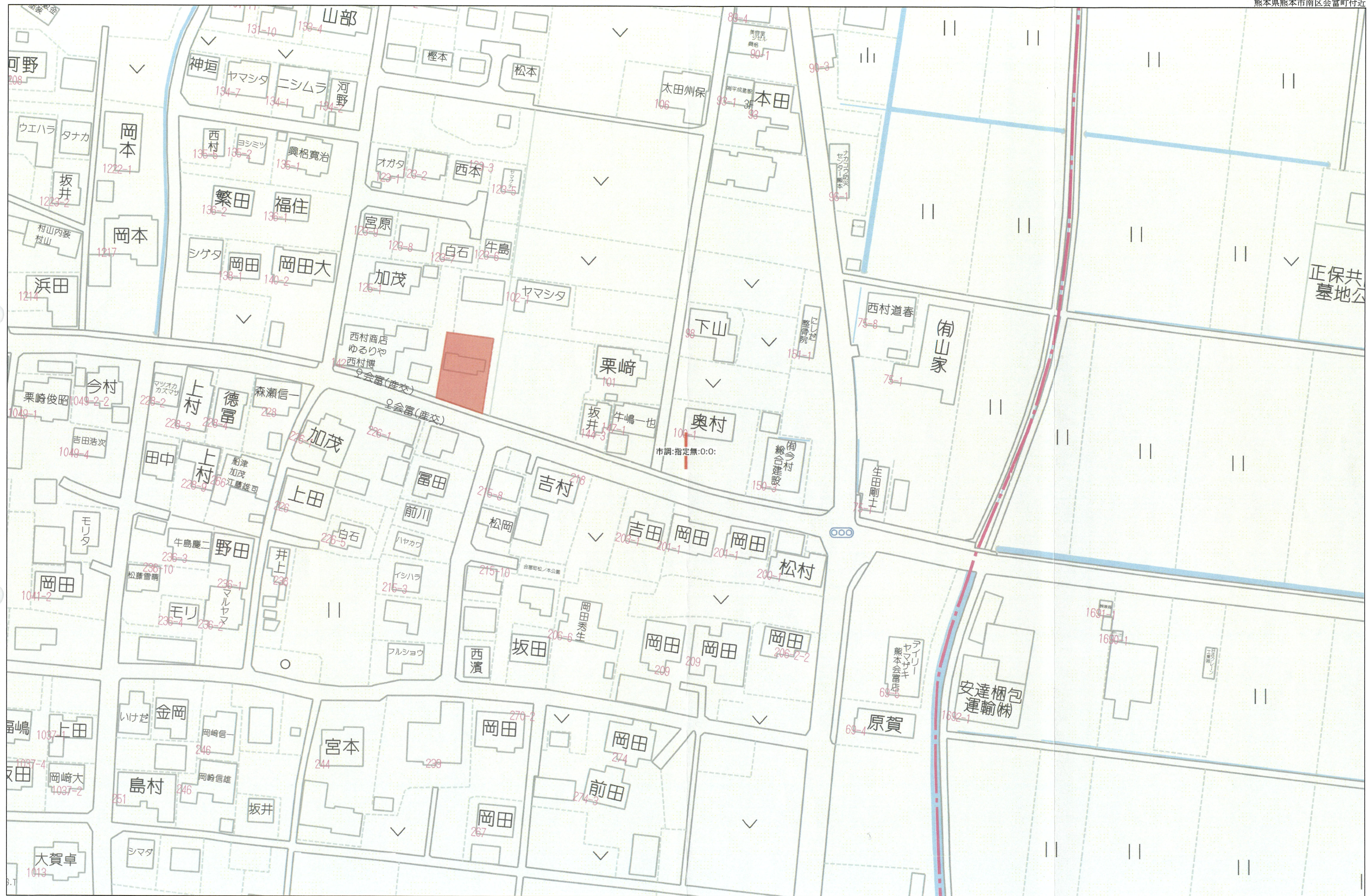
弊社はパートナーとして協賛しています

南区会富町 土地

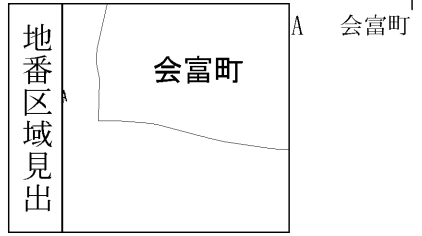
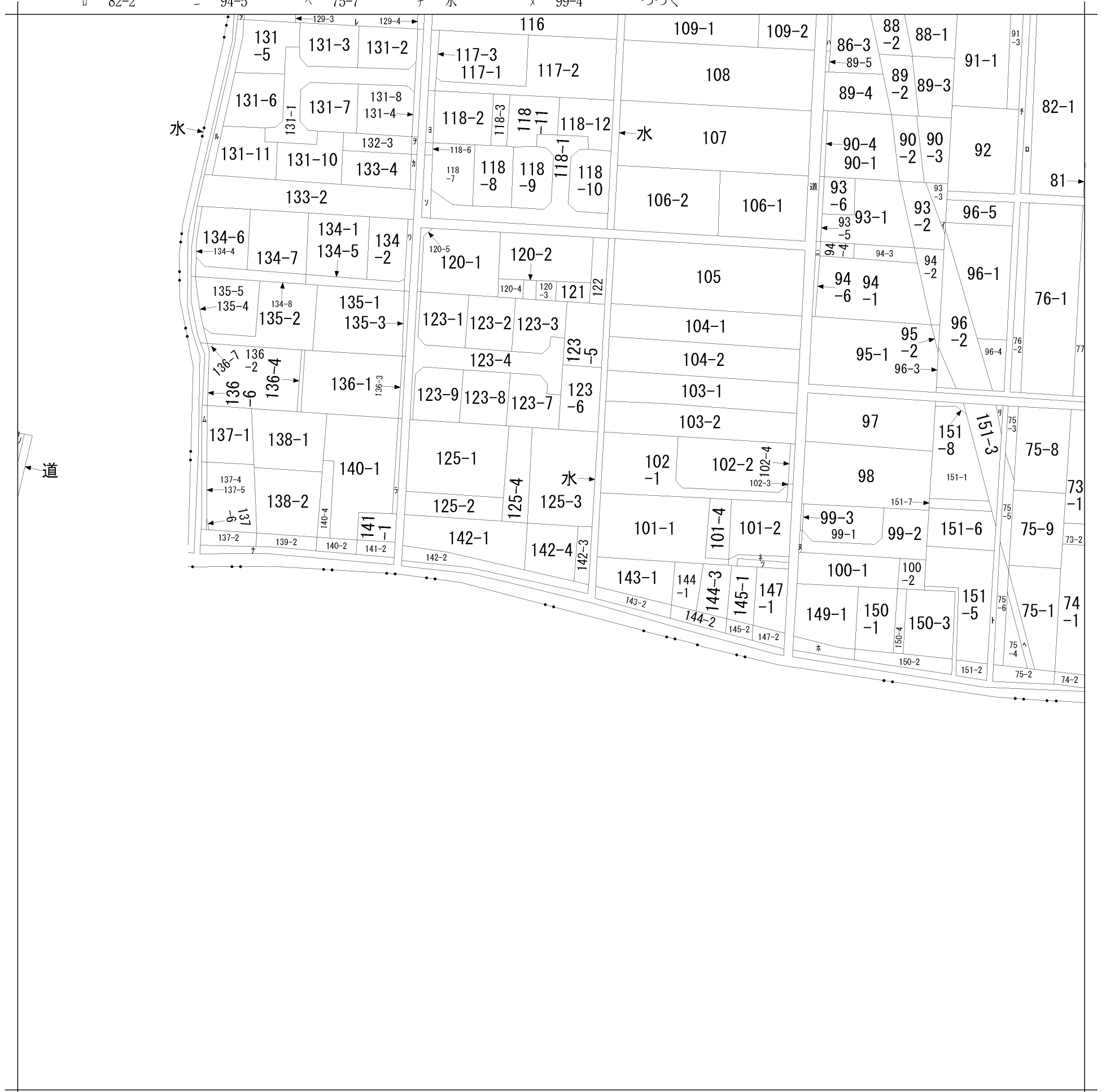
【主要道路県道229号線沿いの物件です】

所在地	熊本市南区会富町125-3付近【ナビ検索】			売買代金	1,080万円
区域区分	市街化調整区域			土地面積	236.83㎡(71.64坪)
用途地域	無指定(集落内開発区域内)			必要経費	仲介手数料、水道加入金(69,500円)
接道	南側県道 1項1号道路			備考	○売主負担にて歩道の切り下げ、上水道管の引込み工事後の引渡し ○引渡し:解体更地渡し ○確定測量:済 ○埋蔵文化財包蔵地外 ○売主名義で申請した場合、43条建築許可不要
交通	【産交バス】会富バス停 徒歩約1分				
建ぺい率	40%	容積率	80%	熊本県知事(1)第5535号 株式会社 MR不動産 〒862-0951 熊本市中央区上水前寺1丁目1-31 ↑ホームページ分譲地情報検索♪Instagram→【mr_fudousan】 TEL:096-284-1286 FAX:096-284-1285 ☆MRhill'sシリーズは、弊社が土地の仕入れ→造成→マーケティング→ 価格設定→売買契約決済まで一貫してワンストップでコンサルティングを行ってます 売買物件募集中！スピーディーに売却致します。 査定無料！また、ほしい土地を買い付けに行きます。ご相談下さい。 当社から得た情報をもとに、当該物件の売主または関係者へ接触することを厳禁とします。 お問い合わせ確認した場合、その内容次第で損害賠償請求等の法的手段を講じます。	
地目	宅地	引渡時期	相談		
上水	宅内	下水	宅内		
小学校	飽田南小	中学校	飽田中		
広告有効期	R.6.7.末	取引形態	専任		
担当(前田) 携帯:080-2759-4383					





イ 93-4 ハ 88-6 ホ 149-2 ト 水 リ 151-4 ル 131-9
 ロ 82-2 ニ 94-5 ヘ 75-7 チ 水 ヌ 99-4 ッ づ く



請求部分	所在	熊本市南区会富町字千手				地番	142番4		
出力縮尺	縮尺不明	精度区分	座標系番号又は記号	分類	地図に準ずる図面		種類	旧土地台帳附属地図	
作成年月日				備付年月日(原図)	昭和54年2月19日		補記事項	方位不明	

ヲ 132-2
ワ 134-3
カ 133-3
ヨ 118-5
タ 129-6
レ 129-5
ソ 119-1
ツ 101-3
ネ 101-5
ナ 水
ラ 140-3
ム 137-3
ウ 1226-1
ノ 水

111

昭和9年4月15日登記
平成

地番 142-4

地積測量図

土地の所在 熊本市会富字千手

会員専用

求積表

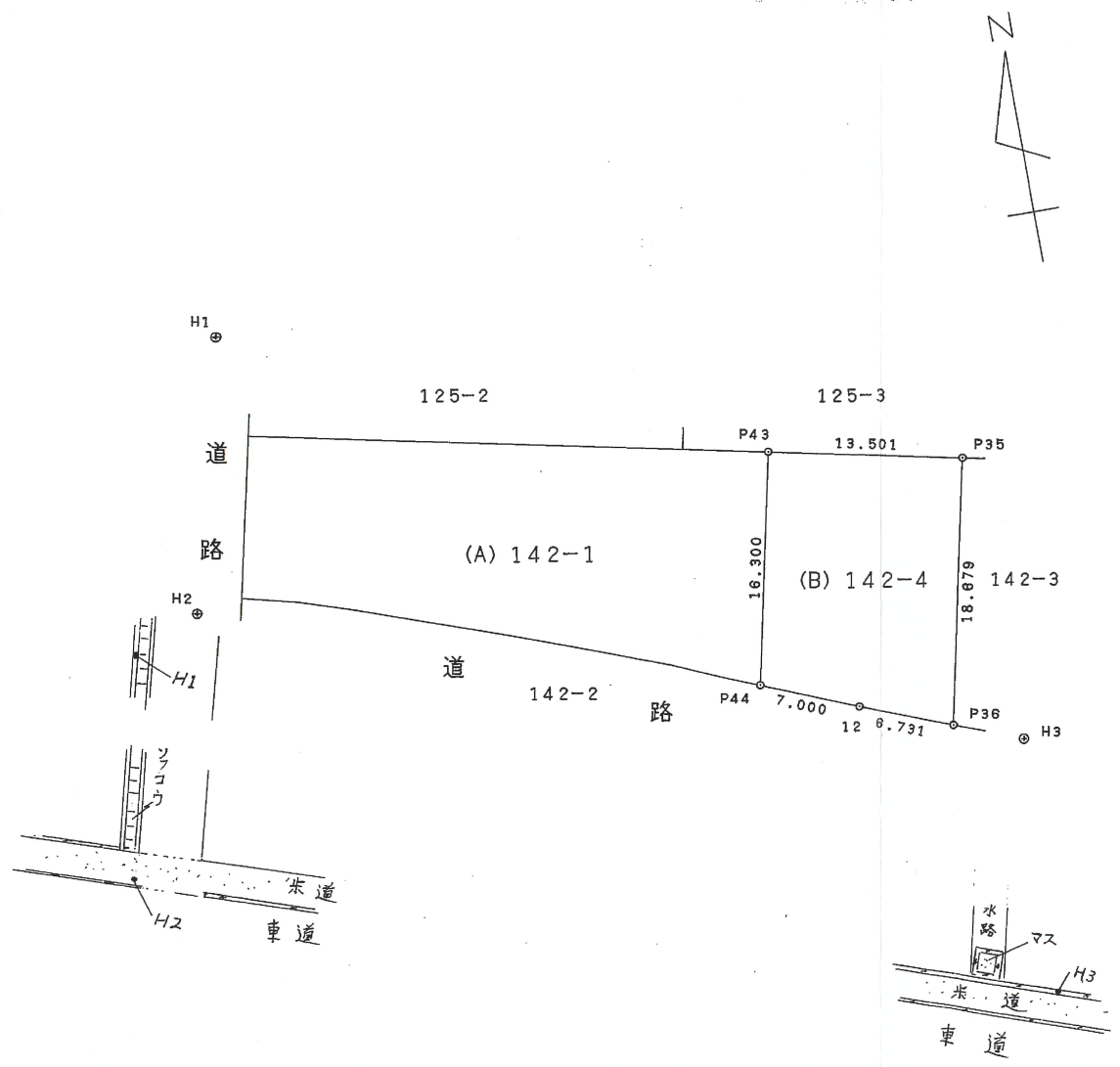
地番 (B) 142-4				
NO.	X _n	Y _n	Y _{n+1} - Y _{n-1}	X _n · (Y _{n+1} - Y _{n-1})
P43	105.012	137.192	-16.612	-1744.459344
P44	89.073	133.782	3.048	271.494504
12	86.372	140.240	12.726	1099.170072
P36	83.918	146.508	10.154	852.103372
P35	102.188	150.394	-9.316	-951.983408
合計				-473.674804
合計面積				236.8374020
地積				236.83 m ²

地番 (A) 142-1		
公簿	合計面積	残地
673.27	236.8374020	436.4325980
	地積	436.43 m ²

地番	面積
(A) 142-1	436.4325980 m ²
(B) 142-4	236.8374020 m ²

引照点	名称	X座標	Y座標
H1	会指定標識(鉄)	119.721	101.128
H2	会指定標識(鉄)	100.971	96.476
H3	会指定標識(鉄)	82.117	151.051

器械点	視準点	測角	方向角	距離
H3	H2	0° 00' 00"	289° 03' 30"	57.740
	P44	2° 52' 53"	291° 56' 23"	18.617
	P43	39° 45' 14"	328° 48' 44"	26.763



筆界標略号 (石)石杭 (フ)プラスチック杭 (コン)コンクリート杭 (金)金属標 (キ)刻ミ

作製者 土地家屋調査士 熊本市八幡6丁目9番 田辺勲男
 (土地家屋調査士会印) 9年 2月 5日(作製)

申請人 被相続人 西村萬喜 相続人 西村博
 西村道春 (西村博印) (西村道春印)

縮尺 1/500

(熊本県土地家屋調査士会印)

(1) 平成24年7月3日
この図面に記録されている土地の全部又は一部についてその所在又は地番が変更された。
上記の日付は、この図面に変更内容を記録した日付である。

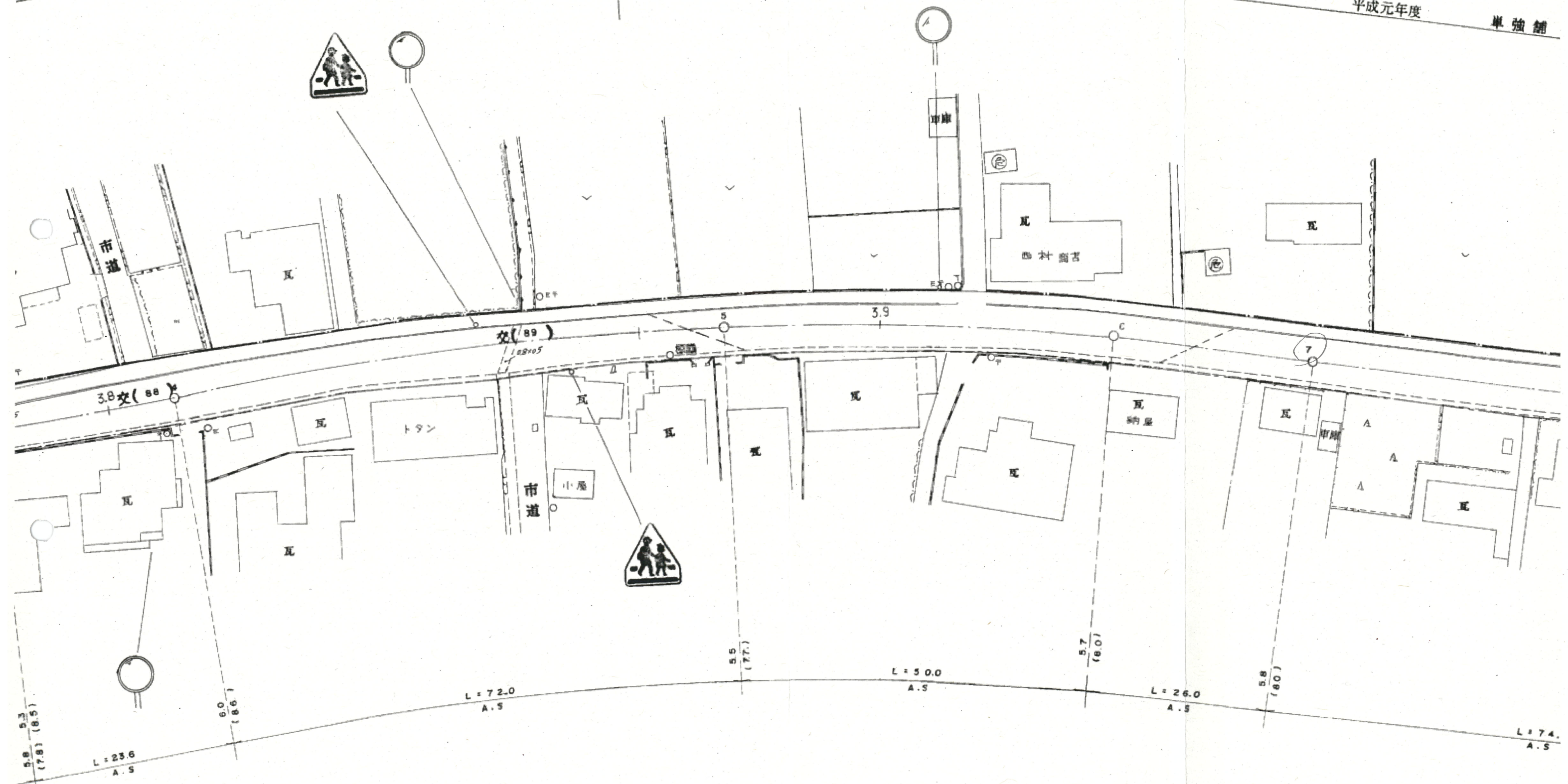
厚	下層舗装工 (クッション層)	23
格床状況	Fe 石灰安定処理	35

熊本市会富町

平成18年度 債務 単車舗装(臨)
切削オーバーレイ t=5cm 右車線部のみ施工

平成7年度 単強舗(通) (1工区) オーバーレイ T=3cm

平成元年度 単強舗



市道

瓦

車庫

瓦

田村商店

瓦

交(89)

3.9

3.8交(88)

瓦

トクン

瓦

瓦

瓦

瓦納屋

瓦

△

△

瓦

市道

小屋



5.5 (77.7)

L=50.0 A.S

5.7 (80.0)

L=26.0 A.S

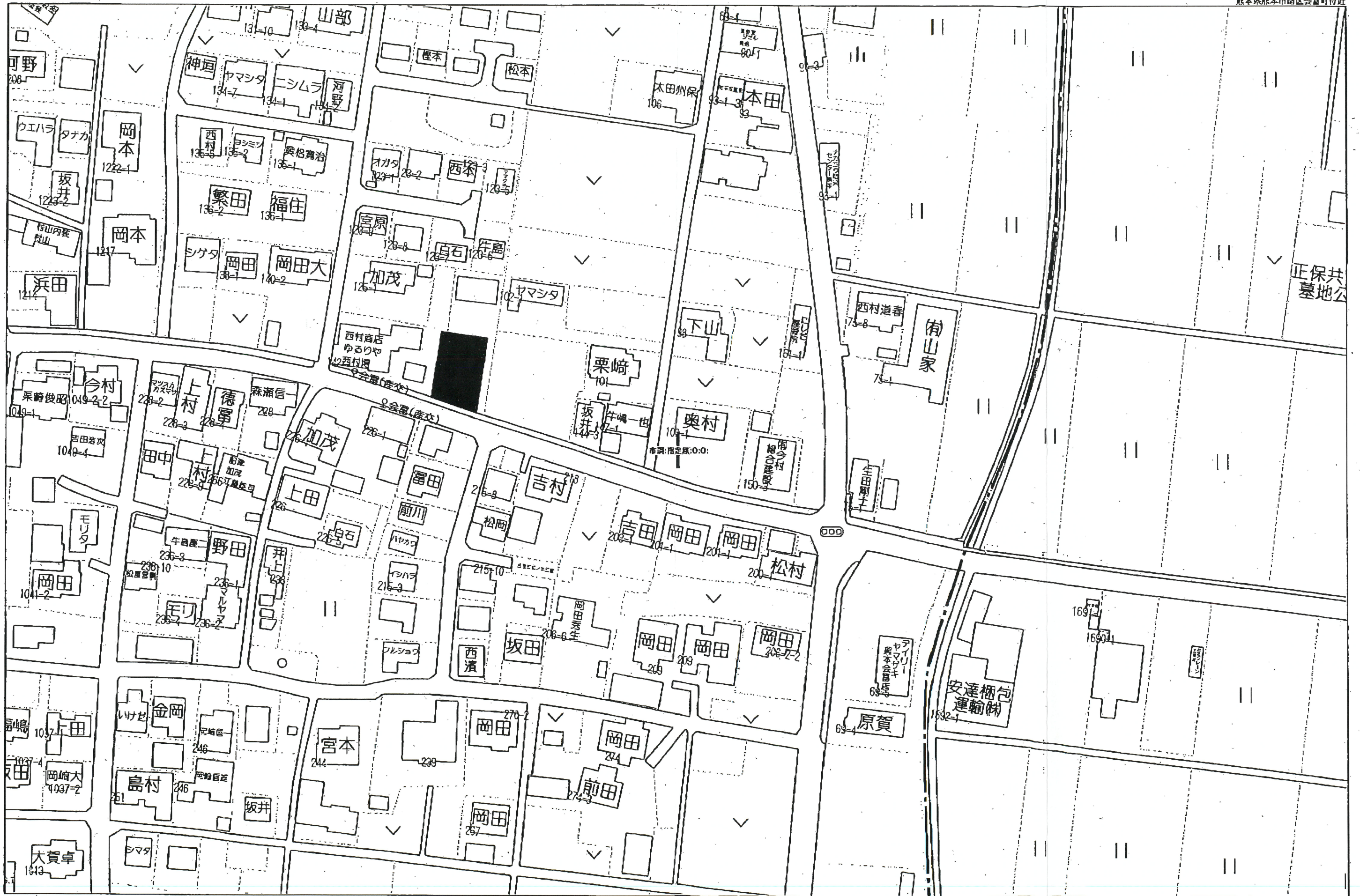
5.8 (80.0)

L=74.0 A.S

L=23.6 A.S

6.0 (86.7)

5.3 (78.8)



P.0002/0002

(FAX) 096-241-1111

11/11/21

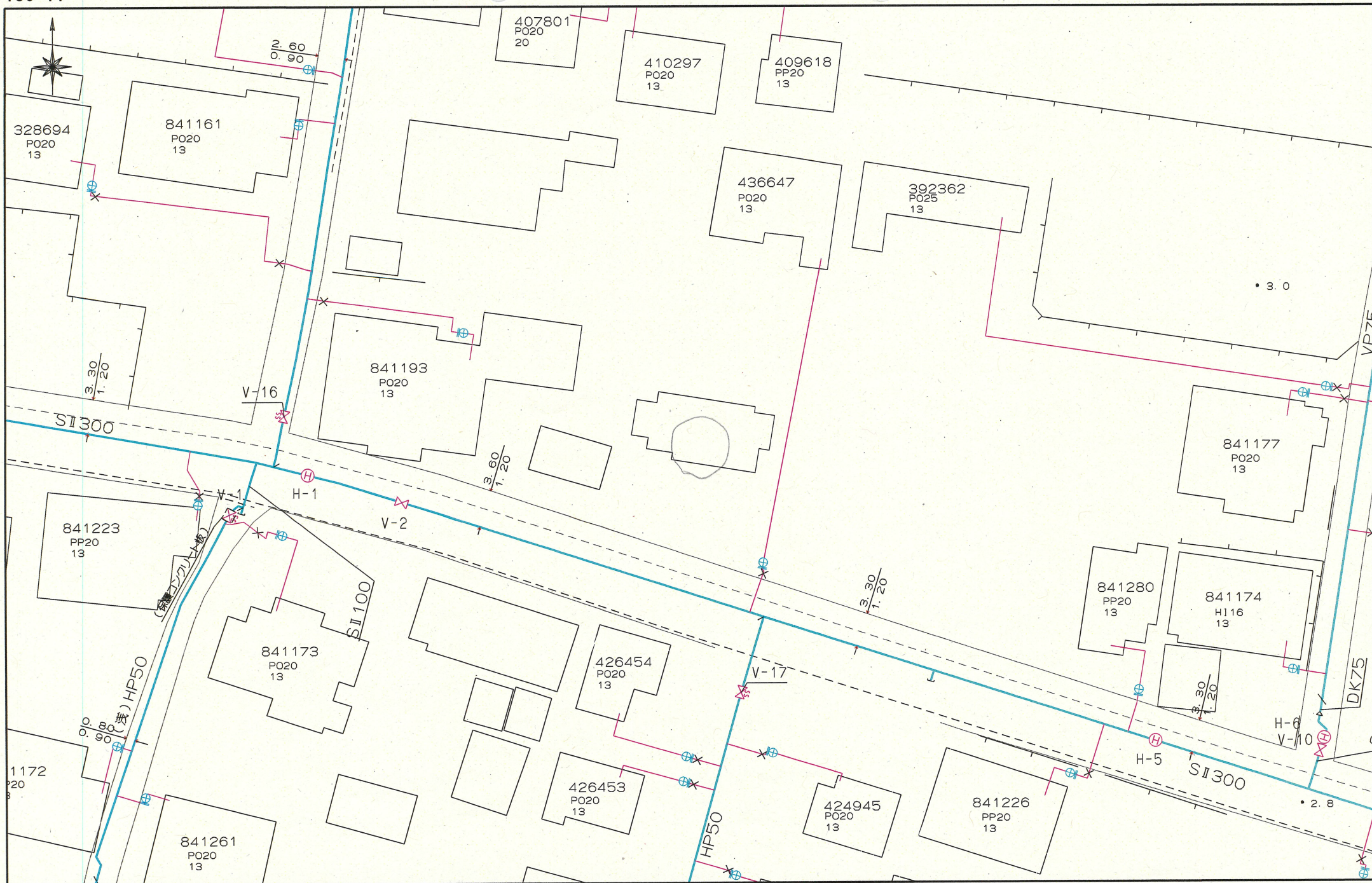
2023/09/29 10:12 文化財課

整理番号 枝番号	区間延長	道路敷巾員	路面全巾員	車道巾員	舗装巾員	路肩		歩道				路面種別	分離帯		植樹施設		側溝施設		改良			舗装厚		防護柵		縦断勾配	設計C/R	備考			
						右	左	延長	巾	員	左		延長	巾	種別	延長	種別	延長	種別	延長	種別	改良未改良別	施工年度	構造規格	施工年度				厚さ	種別	延長
0			8.6	6.5	6.0	0.5				1.6		As							済			H19	10								
1	33.0	8.6	8.6 8.3	6.5 6.0	6.0 5.5	0.5 0.5			33.0	1.6 1.8	33.0	As					U2	33.0	U2	33.0	済			H19	10						
2	49.8	8.3	8.2	6.0	5.5	0.5			49.8	1.7	49.8	As					U2	48.7	U2	49.8	済			H19	10						
3	36.1	8.0	7.8 8.5	5.8 5.3	5.3 5.3	0.5 0.5			36.1	1.5 2.7	36.1	As					U2	35.0	U2	35.4	済			H19	10						
4	23.6	8.8	8.6	6.0	6.1	0.5			24.2	2.1	23.6	As					U2	26.3			済			H19	9						
5	72.0	8.6	7.7 7.7	5.5 5.5	5.6 5.6	0.5 0.6			72.2	1.7 1.6	72.0	As					U2	71.5			済			H19	9						
6	50.0	7.9	8.0	5.7	5.7	0.7			50.8	1.6	50.0	As					U2	50.0			済			H19	9						
7	26.0	8.1	8.0	5.8	5.8	0.7			26.2	1.5	26.0	As					U2	26.0			済			H19	9						
8	74.0	8.6	8.6	6.4	6.4	0.7			73.8	1.5	74.0	As					U2	74.0			済			H19	10						
9	56.0	8.4	8.1 8.1	6.1 6.1	6.2 6.2	0.5 0.5	0.0 1.5		55.0	1.5 0.0	56.0	As					U2	57.5			済			H19	10						
10	9.2	9.5	9.5 9.5	6.8 6.8	7.3 7.3	0.5 0.5	2.2 0.0			0.0 2.2		As									済			H19	9						
11	22.2	9.4	9.2	6.5	6.2	0.5			22.2	2.2	22.2	As					U2	16.0			済			H19	9	GP	23.5				

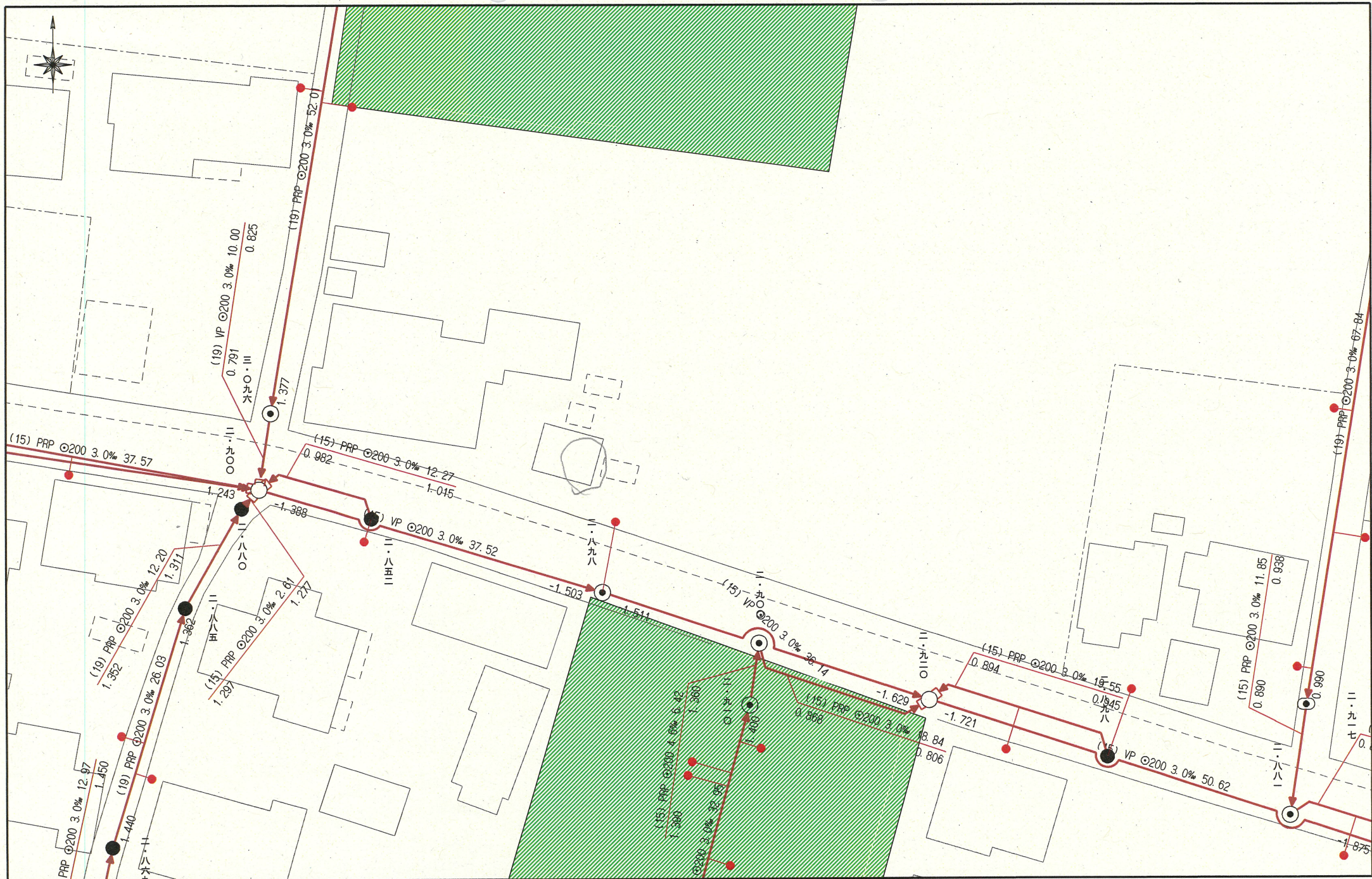
451.9

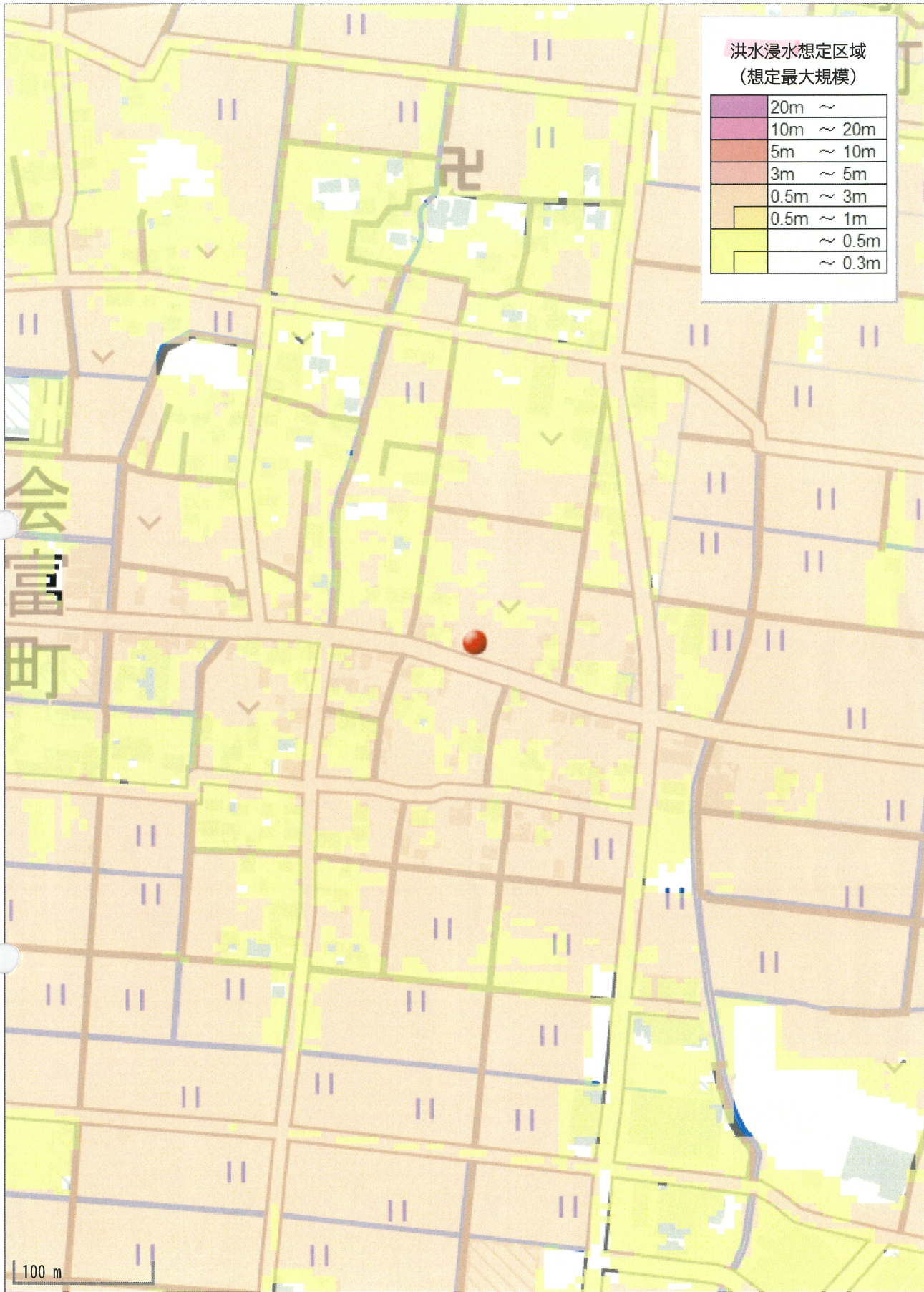
道道舗 T=5Cm 表層打換 (1工区)

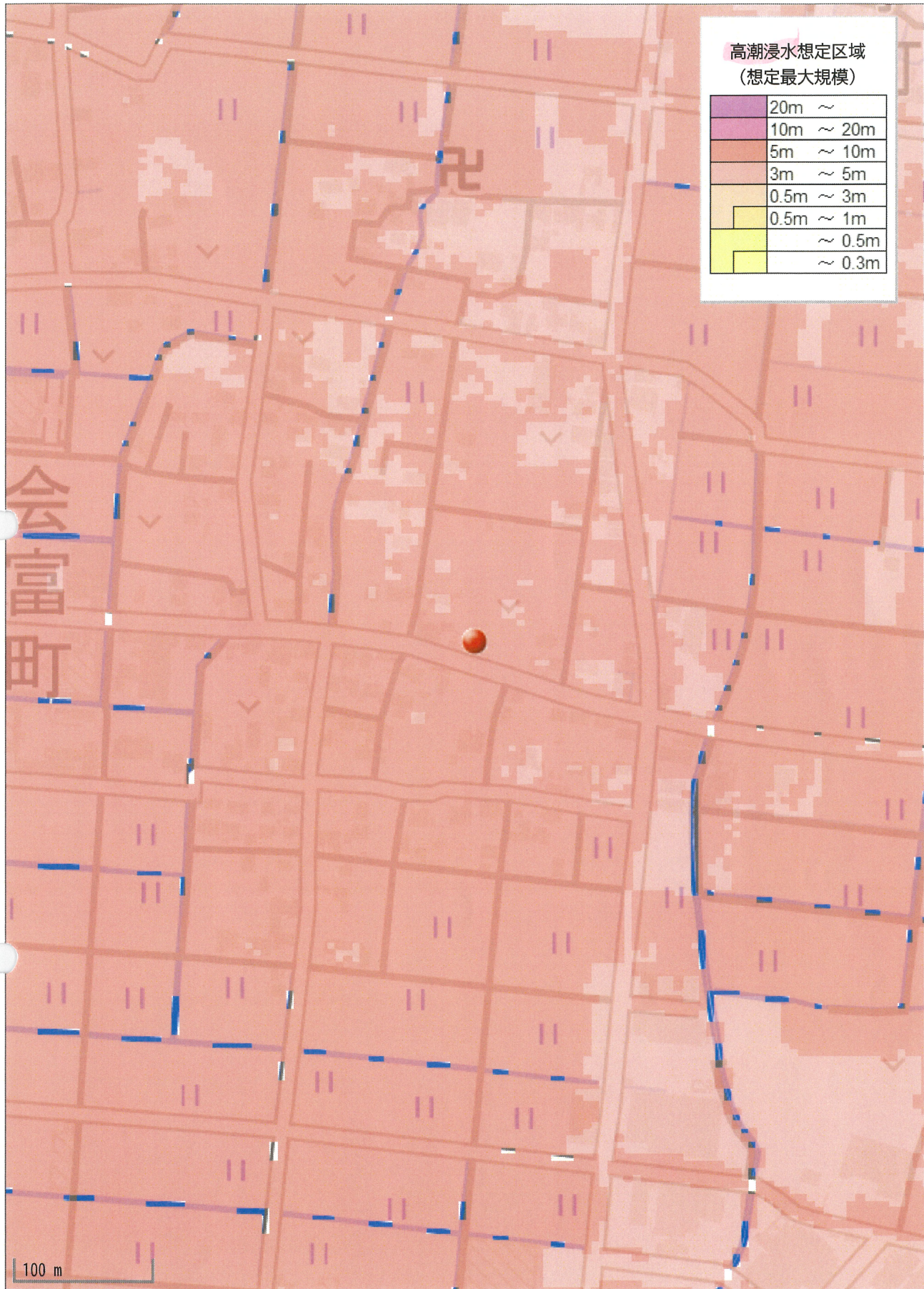
上下水道施設管理図



上下水道施設管理図







FAX送信票

令和5年9月29日



熊本市文化財課

〒860-8601 熊本市中央区手取本町1-1

TEL 096-328-2740

FAX 096-324-4002

E-mail bunkazai@city.kumamoto.lg.jp

担当 : 本門

宛先 (FAX 096-284-1285)

株式会社MR不動産 御担当 古屋舗 様

件名:埋蔵文化財包蔵地の範囲につきまして

日ごろより、熊本市の文化財保護行政にご理解、ご協力をいただき、まことにありがとうございます。

FAXにてお問い合わせのありました

「熊本市南区会富町字千手142-4」(地番)
(別紙地図の位置)

は、周知の埋蔵文化財包蔵地(いわゆる遺跡)の範囲外です。
埋蔵文化財に関する届出は必要ありません。

現在ファックスでのお問い合わせについては、最大で半日程度お時間をいただいております。お急ぎの場合にはその旨ご連絡いただければ、できるだけ対応いたします。また、午後5時以降のファックスについては、翌日以降の対応となることもございますので、あらかじめご了承ください。

なお、周知の埋蔵文化財包蔵地の範囲につきましては、熊本市ホームページトップ画面にある

「電子行政サービス」→「熊本市地図情報サービス」→「埋蔵文化財(包蔵地)」でご覧いただくこともできます。なにとぞよろしくお願いいたします。

送信枚数

この送信票を含み、全部で 2枚です。

ガス導管理設状況調査 依頼票 (FAX送信票)

25年9月29日

対象地に印 (蛍光ペン不可) を付けた住宅地図を併せて

お問合せください。

ガス導管理設状況を調査目的以外に使用しないようにお願いします。

受付時間 平日10:00~17:00

※回答は翌営業日以降になります

※太枠内をご記入ください

会社名		担当者	
株式会社MR不動産		古屋鋪 様	
電話番号	(096) 284 - 1286		
FAX番号	(096) 284 - 1285		

お問合せ先	
西部ガス熊本株式会社	
FAX	096-370-8692
TEL	096-370-8612

調査場所	物件名	住所	
	①		熊本市南区会富町字干手142-4 (地番)
	②		
	③		
	④		
	⑤		
住所は住居表示での記載をお願いします。(造成地など住居表示がない場合を除く) 正確な場所特定のために、調査場所ごとの住宅地図を必ず添付ください。			
調査目的	新築 / 建替・リフォーム / 土地売買 / 中古住宅売買 不動産鑑定 / その他 ()		
建物用途	戸建住宅 / 建築工事 / 店舗 / 集合住宅 / その他 ()		
現状敷地情報	未開発地 / 更地 / 空地 / 既設建物あり / 駐車場 / その他 ()		

(注)

- ・当調査依頼はメールでは受け付けておりません。ご了承ください。
- ・「ガス導管理設状況調査 依頼票 (FAX送信票)」は、インターネットの検索「西部ガス熊本 ガス管理設状況」にて「電話でのお問い合わせ」→「不動産調査等、編割を伴わない配管状況のお問い合わせ」からダウンロードできます。

返 信

_____ 古屋 様

いつもお世話になっております。

お問い合わせの件、下記の通りとなります。よろしくお願いいたします。

(本状含め： 2枚)

調査場所		供給エリア	前面道路 埋設管	敷地への供給管	配管図
	①	内・外	有・無 (mm)	有・無 (mm)	有・無
	②	内・外	有・無 (mm)	有・無 (mm)	有・無
	③	内・外	有・無 (mm)	有・無 (mm)	有・無
	④	内・外	有・無 (mm)	有・無 (mm)	有・無
	⑤	内・外	有・無 (mm)	有・無 (mm)	有・無
備考					

(報告者名： 池崎)