



東区 画図町下無田 全4区画



所在地	熊本県熊本市東区画図町下無田91付近【ナビ検索】			区域区分	市街化調整区域
売買代金	※価格表参照			用途地域	無指定(集落内開発区域内)
土地面積	※価格表参照			電柱	①②
接道	南側市道:幅員約4.3m 新設道路:幅員約4～4.5m			<div><div>HP</div></div> <div><div>Instagram</div></div>	
交通	熊本バス「宮の本」バス停 徒歩約5分				
建ぺい	40%	容積	80%		
地目	宅地	引渡時期	即時		
上水	宅内	下水	宅内		
小学校	画図小学校	中学校	出水南中学校		
備考	・必要経費:仲介手数料、水道加入金、受益者負担金				
	・1区画あたり7,000円の排水使用料				
	・開発道路、ゴミ置き場持ち分 4分の1				
	・1号地 有効面積:211.16㎡(63.87坪) 2号地 有効面積:219.28㎡(66.33坪)				
	・建築条件なし				
価格	①223.11㎡ 67.49坪	12,900,000円			
	SOLD OUT				
	SOLD OUT				
	④211.38㎡ 63.94坪	13,300,000円			
有効期限	2026/3/31			取引形態:専任	

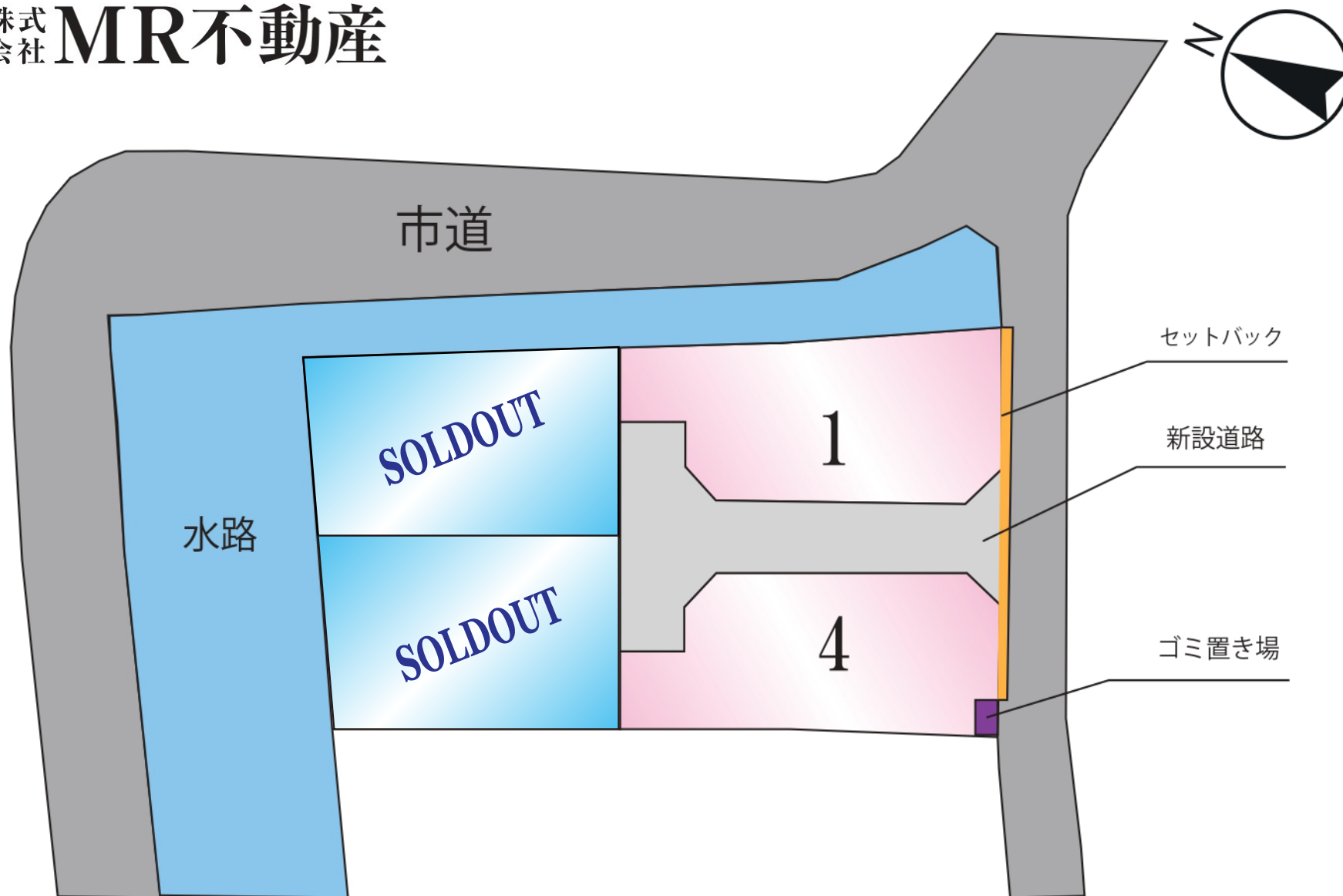
熊本県知事(1)第5535号

株式会社 MR不動産

〒862-0951 熊本市中央区上水前寺1丁目12-25 EDEN SUIZENJI 2F
TEL:096-284-1286 FAX:096-284-1285

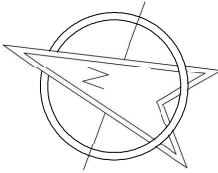
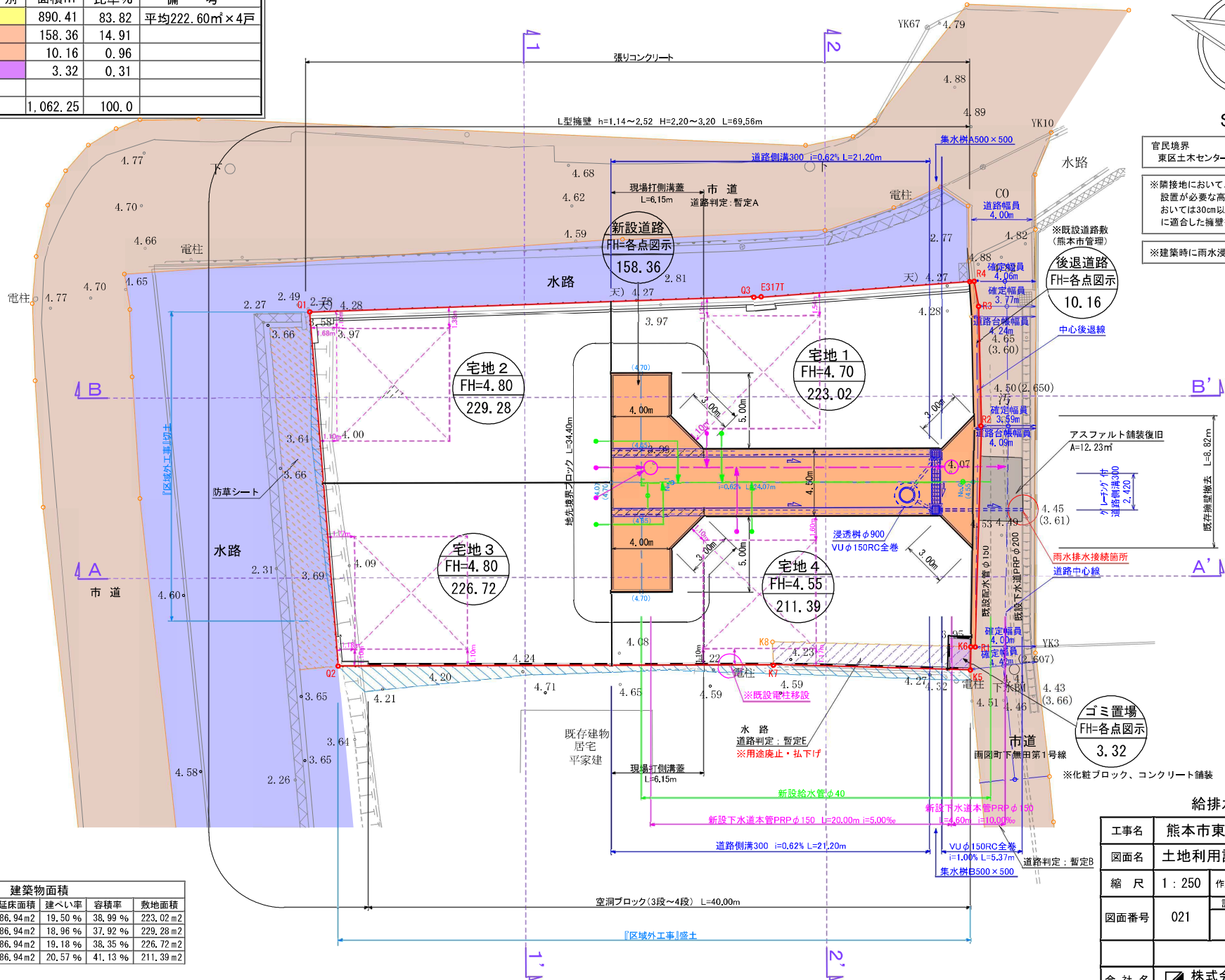


ーすべての人に不動産をー
株式会社 **MR不動産**



～ MRhill' s シリーズ～

土地利用計画表				
名 称	色 別	面積㎡	比率%	備 考
宅 地		890.41	83.82	平均222.60㎡×4戸
新設道路		158.36	14.91	
後退道路		10.16	0.96	
ゴミ置場		3.32	0.31	
合 計		1,062.25	100.0	




S=1:250

官民境界
東区土木センター総務課宮崎氏と立会し確定済み

※隣接地において、今後埋戻し等により、擁壁
設置が必要な高低差（60cm以上、水路際
においては30cm以上）が発生した場合は、基準
に適合した擁壁を設置する。

※建築時に雨水浸透樹の設置を検討する事。

給排水施設計画平面図

工事名	熊本市東区画図町大字下無田				
図面名	土地利用計画・造成計画平面図				
縮 尺	1 : 250	作成年月日	令和 年 月 日		
			設計	製図	写図
図面番号	021			照査	
会社名	 株式会社 ユーエスプラン TEL 096-295-8195 E-mail urban@coe.zas.ne.jp				

建築物面積				
名称	建築面積	延床面積	建ぺい率	容積率
宅地1	43.47m ²	86.94m ²	19.50%	38.99%
宅地2	43.47m ²	86.94m ²	18.96%	37.92%
宅地3	43.47m ²	86.94m ²	19.18%	38.35%
宅地4	43.47m ²	86.94m ²	20.57%	41.13%

測地系	世界測地系(測量成果2011)
座標系	平面直角座標系(Ⅱ系)
測量年月日	2024年11月5日

境界点座標一覧表 (測地系: 平面直角座標系 Ⅱ系)			
点名	X座標	Y座標	備考
DB1	-27087.392	-23934.453	金属釘(新・普)
DB2	-27082.722	-23920.507	金属釘(新・普)
DB3	-27079.854	-23913.086	金属釘(新・普)
DB4	-27079.011	-23911.619	金属釘(新・普)
DK5	-27078.735	-23911.744	金属釘(新・普)
DK6	-27065.607	-23917.628	金属標(新・普)
DK7	-27038.186	-23928.648	金属標(新・普)
DP8	-27048.019	-23950.140	金属標(新・普)
DP9	-27075.195	-23940.181	金属標(新・普)
DP10	-27074.619	-23938.747	計算点(新・普)
DK11	-27087.111	-23934.548	金属標(新・普)
14-698-18	-27082.333	-23920.828	金属標(新・普)
14-698-19	-27079.651	-23913.887	プラスチック杭(新・普)
BK1	-27082.019	-23920.016	金属標(新・普)
BK2	-27080.790	-23922.793	金属標(新・普)
BK3	-27065.897	-23928.228	金属標(新・普)
BK4	-27063.155	-23926.967	金属標(新・普)
BK5	-27062.162	-23924.248	金属標(新・普)
BK6	-27058.399	-23925.640	金属標(新・普)
BK7	-27060.902	-23932.463	金属標(新・普)
BK8	-27063.402	-23939.305	金属標(新・普)
BK9	-27067.174	-23937.929	金属標(新・普)
BK10	-27066.174	-23935.215	金属標(新・普)
BK11	-27067.454	-23932.474	金属標(新・普)
BK12	-27082.225	-23927.063	金属標(新・普)
BK13	-27084.956	-23928.360	金属標(新・普)
BK14	-27086.897	-23933.934	金属標(新・普)
BK15	-27085.469	-23934.424	金属標(新・普)
BK16	-27085.674	-23935.030	金属標(新・普)
BK18	-27065.082	-23943.886	金属標(新・普)
BK19	-27042.945	-23939.049	金属標(新・普)
BK20	-27056.797	-23921.168	金属標(新・普)
BK21	-27056.968	-23921.644	金属標(新・普)

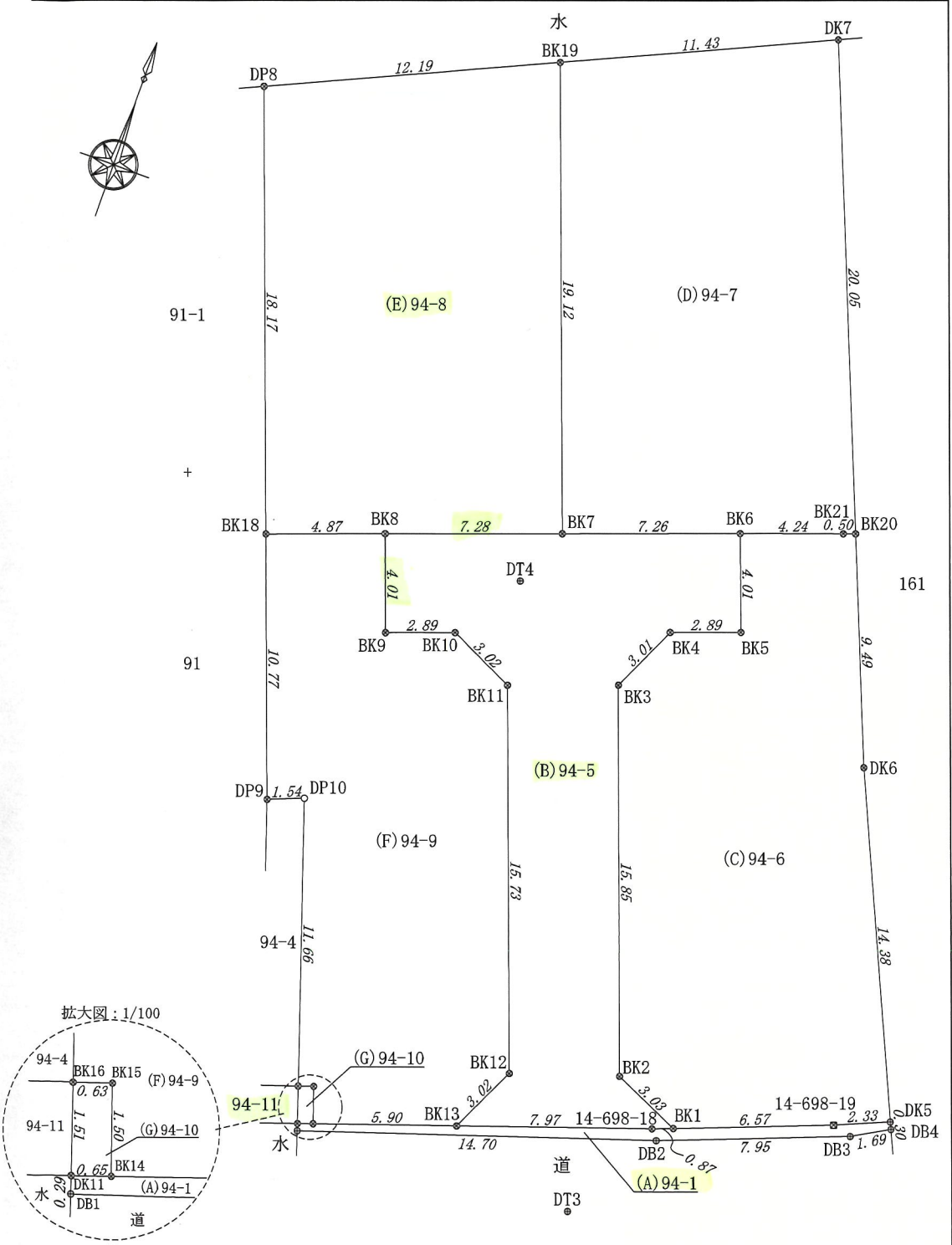
引照点座標一覧表 (測地系: 平面直角座標系 Ⅱ系)			
点名	X座標	Y座標	備考
DT3	-27086.656	-23922.930	金属釘(新・永)
DT4	-27063.297	-23933.423	金属釘(新・永)

与点座標一覧表 (測地系: 平面直角座標系 Ⅱ系)			
点名	X座標	Y座標	備考
14-④698	-27076.995	-23904.160	道路台帳基準点(既・永)
14-④697	-27026.720	-23928.949	道路台帳基準点(既・永)

(新: 新設 既: 既設
普: 普通 永: 永久)

作 成 者 熊本市東区長嶺西二丁目16番1号
土地家屋調査士法人 I T r u s t
社員 土地家屋調査士 松村充晃 (令和6年11月13日作成)

地 番	94番1、94番5、94番6、94番7、 94番8、94番9、94番10	地 積 測 量 図 1/2
土地の所在	熊本市東区画図町大字下無田字内村	



申 請 人
縮 尺 1/250

地番

94番1、94番5、94番6、94番7、94番8、94番9、94番10

地積測量図

2/2

土地の所在

熊本市東区画図町大字下無田字内村

座 標 求 積 表

地 番	(D) 94番7		
測 点	Xn	Yn	(Xn+1 - Xn-1) Yn
BK7	-27060.902	-23932.463	-369852.283202
BK19	-27042.945	-23939.049	-543799.437084
DK7	-27038.186	-23928.648	331459.632096
BK20	-27056.797	-23921.168	449287.377376
BK21	-27056.968	-23921.644	38322.473688
BK6	-27058.399	-23925.640	94123.467760
	倍 面 積		-458.769366
	面 積		229.3846830
	地 積		229.38㎡
	坪 数		69.38

地 番	(E) 94番8		
測 点	Xn	Yn	(Xn+1 - Xn-1) Yn
DP8	-27048.019	-23950.140	-530184.249180
BK19	-27042.945	-23939.049	308406.768267
BK7	-27060.902	-23932.463	489586.395591
BK8	-27063.402	-23939.305	100066.294900
BK18	-27065.082	-23943.886	-368328.798338
	倍 面 積		-453.588760
	面 積		226.7943800
	地 積		226.79㎡
	坪 数		68.60

地 番	(F) 94番9		
測 点	Xn	Yn	(Xn+1 - Xn-1) Yn
DP10	-27074.619	-23938.747	-250854.129813
DP9	-27075.195	-23940.181	-228317.506197
BK18	-27065.082	-23943.886	-282370.247598
BK8	-27063.402	-23939.305	50081.026060
BK9	-27067.174	-23937.929	66355.939188
BK10	-27066.174	-23935.215	6701.860200
BK11	-27067.454	-23932.474	384140.140174
BK12	-27082.225	-23927.063	418771.456626
BK13	-27084.956	-23928.360	111793.297920
BK14	-27086.897	-23933.934	12278.108142
BK15	-27085.469	-23934.424	-29271.800552
BK16	-27085.674	-23935.030	-259695.075500
	倍 面 積		-386.931350
	面 積		193.4656750
	地 積		193.46㎡
	坪 数		58.52

地 番	(G) 94番10		
測 点	Xn	Yn	(Xn+1 - Xn-1) Yn
BK16	-27085.674	-23935.030	-39301.319260
BK15	-27085.469	-23934.424	29271.800552
BK14	-27086.897	-23933.934	39299.519628
DK11	-27087.111	-23934.548	-29271.952204
	倍 面 積		-1.951284
	面 積		0.9756420
	地 積		0.97㎡
	坪 数		0.29

合 計1041.9844565

地 番	(A) 94番1		
測 点	Xn	Yn	(Xn+1 - Xn-1) Yn
DB1	-27087.392	-23934.453	105048.314217
DK11	-27087.111	-23934.548	-11847.601260
BK14	-27086.897	-23933.934	-51577.627770
BK13	-27084.956	-23928.360	-109209.035040
14-698-18	-27082.333	-23920.828	-70255.471836
BK1	-27082.019	-23920.016	-64153.482912
14-698-19	-27079.651	-23913.887	-78533.204908
DK5	-27078.735	-23911.744	-15303.516160
DB4	-27079.011	-23911.619	26757.101661
DB3	-27079.854	-23913.086	88741.462146
DB2	-27082.722	-23920.507	180312.781766
	倍 面 積		-20.280096
	面 積		10.1400480
	地 積		10.14㎡
	坪 数		3.06

地 番	(B) 94番5		
測 点	Xn	Yn	(Xn+1 - Xn-1) Yn
BK13	-27084.956	-23928.360	-2584.262880
BK12	-27082.225	-23927.063	-418771.456626
BK11	-27067.454	-23932.474	-384140.140174
BK10	-27066.174	-23935.215	-6701.860200
BK9	-27067.174	-23937.929	-66355.939188
BK8	-27063.402	-23939.305	-150147.320960
BK7	-27060.902	-23932.463	-119734.112389
BK6	-27058.399	-23925.640	30146.306400
BK5	-27062.162	-23924.248	113783.723488
BK4	-27063.155	-23926.967	89367.221745
BK3	-27065.897	-23928.228	421974.300780
BK2	-27080.790	-23922.793	385683.268746
BK1	-27082.019	-23920.016	36908.584688
14-698-18	-27082.333	-23920.828	70255.471836
	倍 面 積		-316.214734
	面 積		158.1073670
	地 積		158.10㎡
	坪 数		47.82

地 番	(C) 94番6		
測 点	Xn	Yn	(Xn+1 - Xn-1) Yn
BK6	-27058.399	-23925.640	-124269.774160
BK21	-27056.968	-23921.644	-38322.473688
BK20	-27056.797	-23921.168	206654.970352
DK6	-27065.607	-23917.628	524704.923064
DK5	-27078.735	-23911.744	335816.532736
14-698-19	-27079.651	-23913.887	78533.204908
BK1	-27082.019	-23920.016	27244.898224
BK2	-27080.790	-23922.793	-385683.268746
BK3	-27065.897	-23928.228	-421974.300780
BK4	-27063.155	-23926.967	-89367.221745
BK5	-27062.162	-23924.248	-113783.723488
	倍 面 積		-446.233323
	面 積		223.1166615
	地 積		223.11㎡
	坪 数		67.49

作 成 者

熊本市東区長嶺西二丁目16番1号
土地家屋調査士法人 I T r u s t
社員 土地家屋調査士 松村充晃 (令和 6 年 11 月 13 日作成)

申 請 人

地 番	94番4、94番11	地 積 測 量 図
土地の所在	熊本市東区画図町大字下無田字内村	

座 標 求 積 表

地 番	(A) 94番4		
測 点	Xn	Yn	(Xn+1 - Xn-1) Yn
BK17	-27086.169	-23936.491	250830.489189
BK16	-27085.674	-23935.030	-276449.596500
DP10	-27074.619	-23938.747	-250854.129813
DP9	-27075.195	-23940.181	276509.090550
	倍 面 積		35.853426
	面 積		17.9267130
	地 積		17.92 m ²
	坪 数		5.42

地 番	(B) 94番11		
測 点	Xn	Yn	(Xn+1 - Xn-1) Yn
BK17	-27086.169	-23936.491	-46532.538504
BK16	-27085.674	-23935.030	22546.798260
DK11	-27087.111	-23934.548	46528.761312
DK11T	-27087.618	-23936.005	-22547.716710
	倍 面 積		-4.695642
	面 積		2.3478210
	地 積		2.34 m ²
	坪 数		0.71

合 計 20.2745340

測 地 系	世界測地系(測量成果2011)
座 標 系	平面直角座標系(Ⅱ系)
測量年月日	2024年11月5日

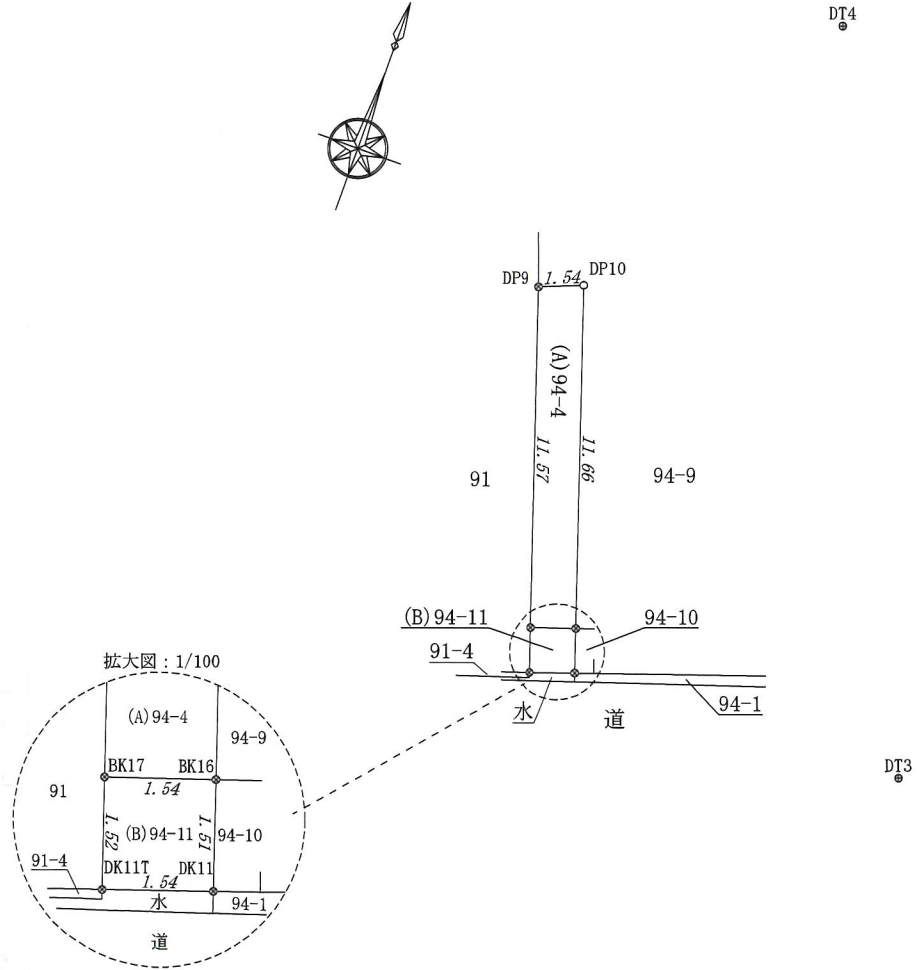
境界点座標一覧表 (測地系：平面直角座標系 Ⅱ系)			
点名	X座標	Y座標	備 考
DP9	-27075.195	-23940.181	金 属 標 (新・普)
DP10	-27074.619	-23938.747	計 算 点 (新・普)
DK11	-27087.111	-23934.548	金 属 標 (新・普)
DK11T	-27087.618	-23936.005	金 属 標 (新・普)
BK16	-27085.674	-23935.030	金 属 標 (新・普)
BK17	-27086.169	-23936.491	金 属 標 (新・普)

引照点座標一覧表 (測地系：平面直角座標系 Ⅱ系)			
点名	X座標	Y座標	備 考
DT3	-27086.656	-23922.930	金 属 釘 (新・永)
DT4	-27063.297	-23933.423	金 属 釘 (新・永)

熊本市道路台帳基準点：管理者によるパラメータ変換済

与点座標一覧表 (測地系：平面直角座標系 Ⅱ系)			
点名	X座標	Y座標	備 考
14-④698	-27076.995	-23904.160	道路台帳基準点(既・永)
14-④697	-27026.720	-23928.949	道路台帳基準点(既・永)

(新：新設 既：既設)
(普：普通 永：永久)



作 成 者	熊本市東区長嶺西二丁目16番1号 土地家屋調査士法人 I T r u s t 社員 土地家屋調査士 松村充晃 (令和 6 年 11 月 13 日作成)	申 請 人	縮 尺 1/250
-------	---	-------	-----------