

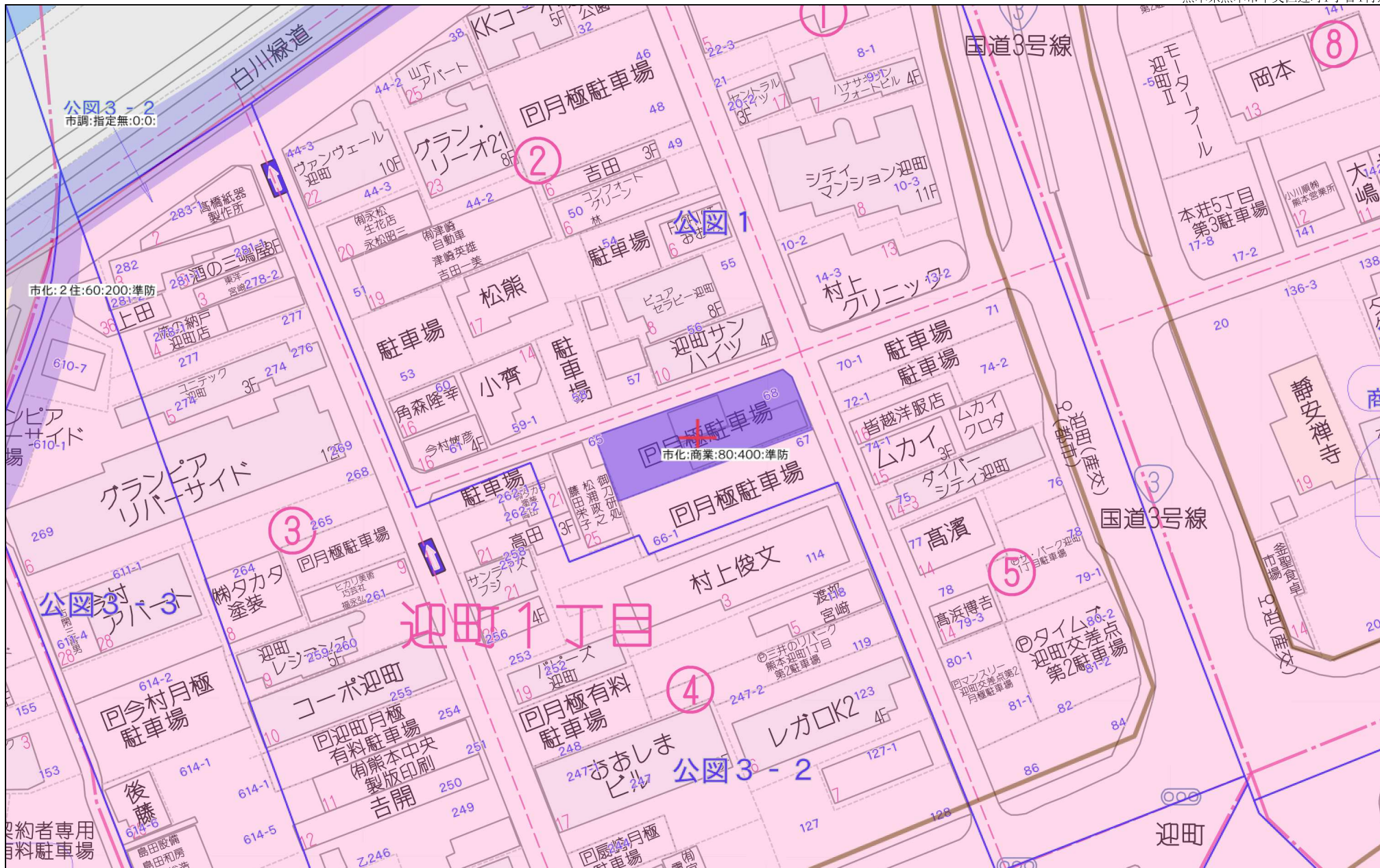
中央区 迎町1丁目 AP用地



所在地	熊本市中央区迎町1丁目4-1付近【ナビ検索】			区域区分	市街化区域
売買代金	87,000,000円			用途地域	商業地域 (準防火地域)
土地面積	358.63㎡(108.48坪)			電柱	
接道	北西側公道 幅員約4m 北東側公道 幅員約5m			  HP Instagram	
交通	【産交・都市バス】迎町 徒歩約2分				
建ぺい	80%	容積	400%		
地目	宅地	引渡時期	相談		
上水	前面	下水	前面		
小学校	向山小	中学校	江南中		
備考	・解体更地渡し(現況駐車場賃貸中) ・埋蔵文化財包蔵地外 ・屋外広告規制 第三種許可地域 【産交・都市バス】迎町 徒歩2分・立地適正化計画 居住誘導区域 ・建築条件なし				

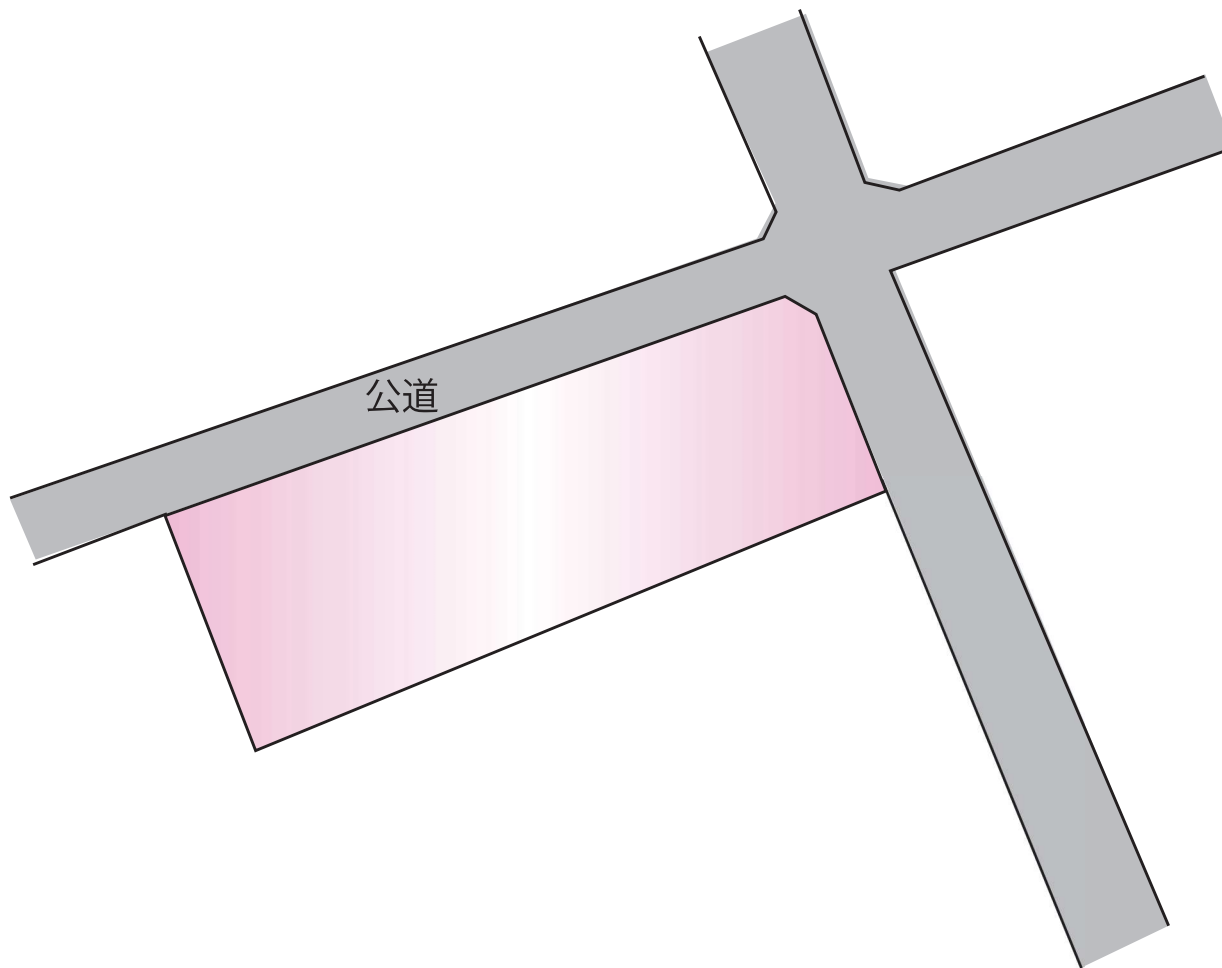
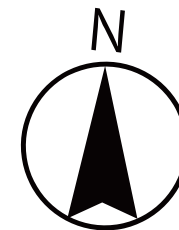
有効期限 令和8年7月31日 取引形態:一般

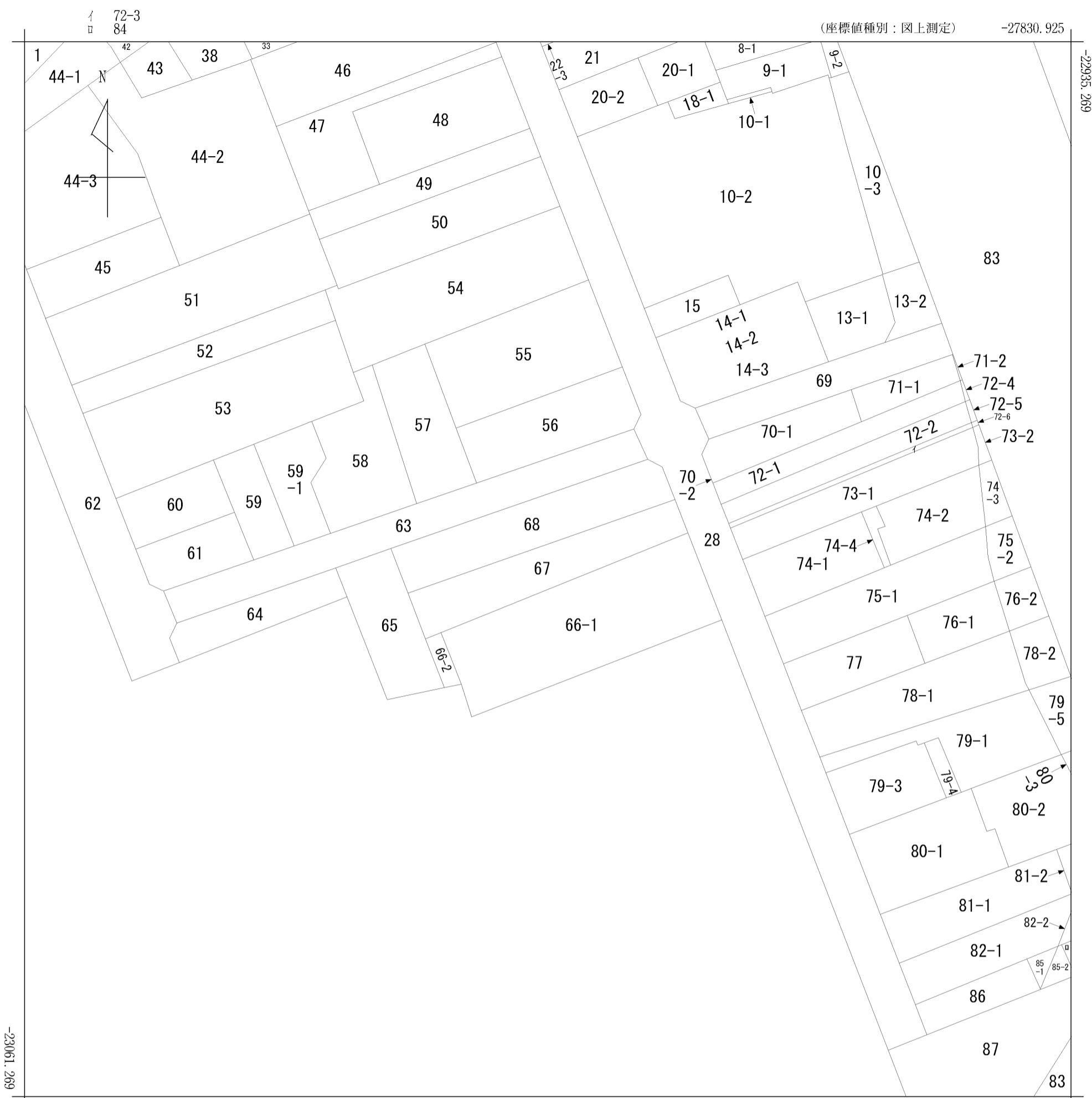
熊本県知事(1)第5535号
株式会社 MR不動産
〒862-0951 熊本市中央区上水前寺1丁目12-25 EDEN SUIZENJI 2F
TEL:096-284-1286 FAX:096-284-1285



40m

1.826





(注) 座標補正パラメータ(kumamoto2016_BL.par又はhisaikihon_H28kumamoto_BL.par)による修正がされています。



請求部	所在	熊本市中央区迎町一丁目					地番	67番		
出力縮尺	1/500	精度区分		座標系番号又は記号	II	分類	地図に準ずる図面(街区成果B)		種類	街区基本調査成果図
作成年月日	平成22年3月23日			備付年月日(原図)	平成22年3月23日			補記事項		

ガス導管埋設状況調査 依頼票 (FAX送信票)

2024年5月11日

対象地に印(蛍光ペン不可)を付けた住宅地図を併せて

お問合せください。

ガス導管埋設状況を調査目的以外に使用しないようにお願いします。

受付時間 平日10:00~17:00

※回答は翌営業日以降になります

※太枠内をご記入ください

会社名	株式会社 MR不動産	担当者	村上 友 様
電話番号	(096) 284 - 1286		
FAX番号	(096) 284 - 1285		

お問合せ先	
西部ガス熊本株式会社	
FAX	096-370-8692
TEL	096-370-8612

調査場所	物件名	住所
	①	
②		
③		
④		
⑤		
住所は住居表示での記載をお願いします。(造成地など住居表示がない場合を除く) 正確な場所特定のために、調査場所ごとの住宅地図を必ず添付ください。		
調査目的	新築 / 建替・リフォーム / 土地売買 / 中古住宅売買 不動産鑑定 / その他 ()	
建物用途	戸建住宅 / 建築工事 / 店舗 / 集合住宅 / その他 ()	
現状敷地情報	未開発地 / 更地 / 空地 / 既設建物あり / 駐車場 / その他 ()	

(注)

- ・当調査依頼はメールでは受け付けておりません。ご了承ください。
- ・「ガス導管埋設状況調査 依頼票 (FAX送信票)」は、インターネットの検索「西部ガス熊本 ガス埋設状況」にて「電話でのお問い合わせ」→「不動産調査等、掘削を伴わない配管状況のお問い合わせ」からダウンロードできます。

～埋設管状況調査についてのお知らせ～

西部ガス熊本株式会社
西ガスグループ、西ガスグループ

西部ガス熊本では、現在のFAXによる受付方法に加えて、
 メールによる受付も開始いたします。

希望される方は、下記メールアドレスまで
 ご連絡をお願いいたします。

【連絡先】
 kuma.living@saibugas-group.com

①会社名 ②ご担当者さま名、
 ③電話番号 ④メールアドレス、
 「埋設管状況調査メール依頼」
 の旨ご記載ください

↓

メールを確認後、既定のフォームをお送りいたします。
 ※こちらのアドレスはHPには公開していません

返信 株式会社MR不動産
村上 様

いつもお世話になっております。
 お問い合わせの件、下記の通りとなります。よろしくお願いたします。

(本状含め: 3 枚)

	供給エリア	前面道路 埋設管	敷地への供給管	配管図
調査場所	① 内・外	有・無 (20 / 150 mm)	有・無 (mm)	有・無
	② 内・外	有・無 (mm)	有・無 (mm)	有・無
	③ 内・外	有・無 (mm)	有・無 (mm)	有・無
	④ 内・外	有・無 (mm)	有・無 (mm)	有・無
	⑤ 内・外	有・無 (mm)	有・無 (mm)	有・無
備考				

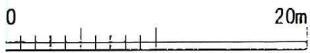
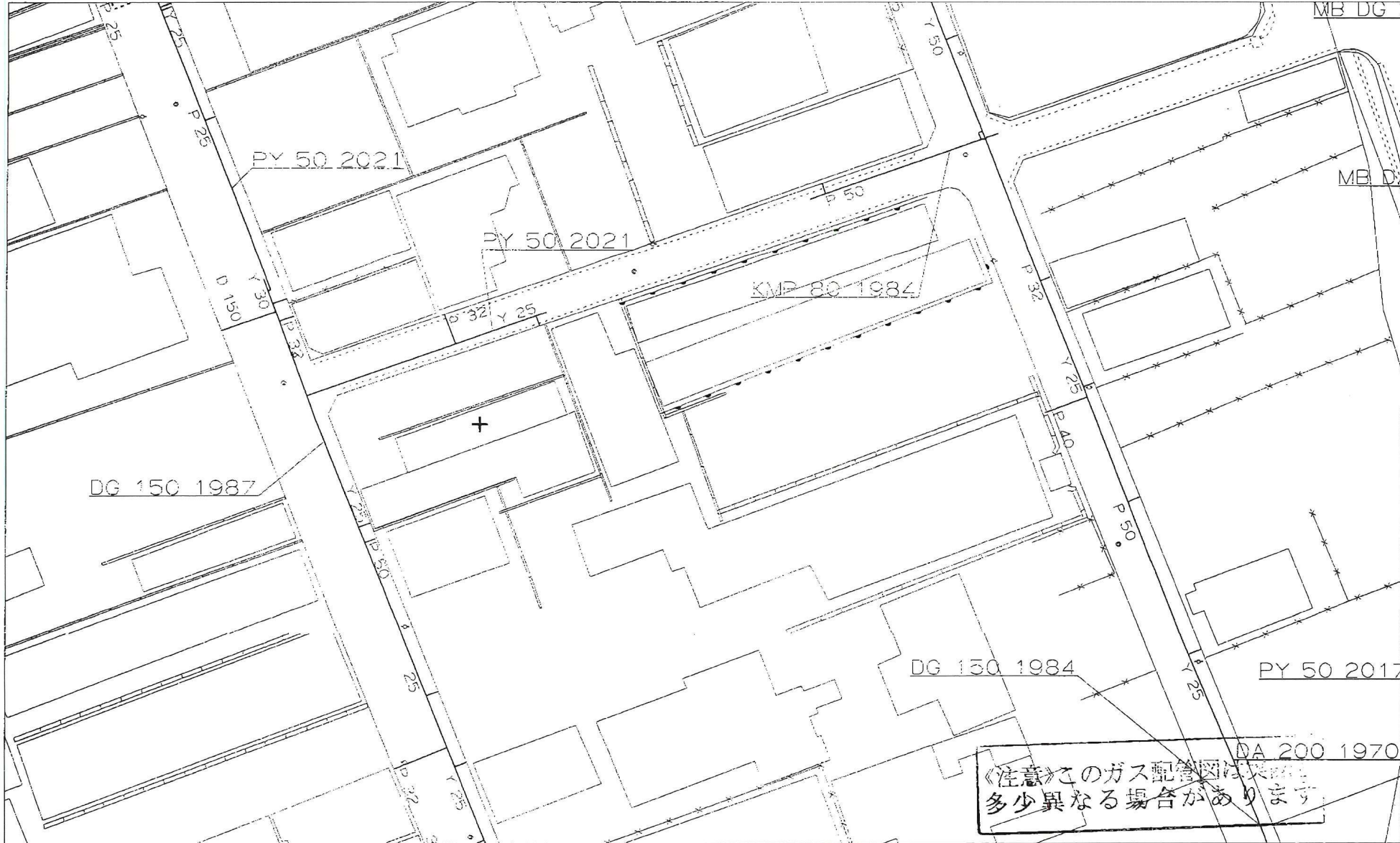
(報告者名: 吉武)

縮尺:1/500

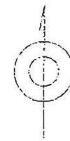
前面道路 80
150 mm

引込管なし mm


884431



西部ガス株式会社



2024年5月13日
11:09:46

<p style="text-align: center;">FAX送信票</p> <p style="text-align: center;">令和6年5月13日</p>  <p style="text-align: center;">ひこまる</p>	<p style="text-align: center;">熊本市文化財課</p> <hr/> <p style="text-align: center;">〒860-8601 熊本市中央区手取本町1-1</p> <p style="text-align: center;">TEL 096-328-2740</p> <p style="text-align: center;">FAX 096-324-4002</p> <p style="text-align: center;">E-mail bunkazai@city.kumamoto.lg.jp</p> <p style="text-align: center;">担当 : 林田</p>
<p>宛先 (FAX 096-284-1285)</p> <p style="text-align: center;">株式会社MR不動産 御担当 村上 様</p>	
<p>件名:埋蔵文化財包蔵地の範囲につきまして</p> <p>日ごろより、熊本市の文化財保護行政にご理解、ご協力をいただき、まことにありがとうございます。</p> <p>FAXにてお問い合わせのありました</p> <p>「熊本市中央区迎町一丁目67、68」(地番) (別紙地図の位置)</p> <p>は、周知の埋蔵文化財包蔵地(いわゆる遺跡)の範囲外です。 埋蔵文化財に関する届出は必要ありません。</p> <p>現在ファックスでのお問い合わせについては、最大で半日程度お時間をいただいております。お急ぎの場合にはその旨ご連絡いただければ、できるだけ対応いたします。また、午後5時以降のファックスについては、翌日以降の対応となることとございますので、あらかじめご了承ください。</p> <p>なお、周知の埋蔵文化財包蔵地の範囲につきましては、熊本市ホームページトップ画面にある 「電子行政サービス」→「熊本市地図情報サービス」→「埋蔵文化財(包蔵地)」 でご覧いただくこともできます。なにとぞよろしくお願いいたします。</p>	
<p>送信枚数</p> <p style="text-align: center;">この送信票を含み、全部で 2枚です。</p>	

