

MRhill's野々島 全4区画

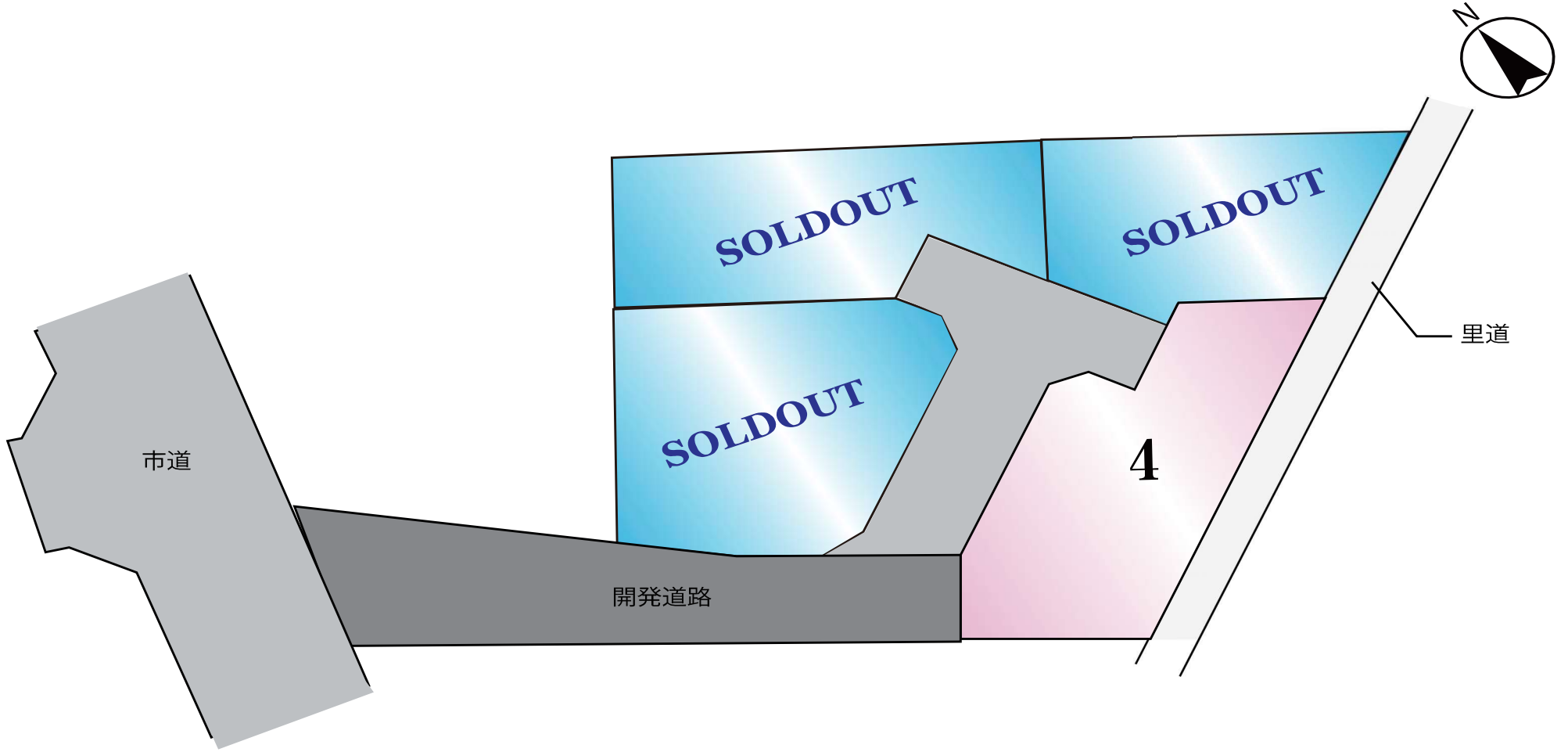


所在地	合志市野々島4414-89 付近【ナビ検索】			区域区分	市街化調整区域	
売買代金	※下記参照			用途地域	無指定	
土地面積	※下記参照			電柱	②④	
接道	西側 開発道路 幅員 約5m			 		
交通	【乗合バス】有隣前 徒歩約 3分					
建ぺい	70%	容積	200%			
地目	宅地	引渡時期	即時			
上水	宅内	下水	宅内			
小学校	西合志中央小学校	中学校	西合志中学校			
備考	・必要経費:仲介手数料、水道加入金、受益者負担金					
	・建築条件なし					
	・私道持分あり(4分の1)					
価格	①	SOLD OUT				
	②	SOLD OUT				
	③	SOLD OUT				
	④	202.92㎡	61.38坪	10,800,000円		
広告 有効期限	令和8年7月31日			取引形態:専任		

熊本県知事(1)第5535号

株式会社 MR不動産

〒862-0951 熊本市中央区上水前寺1丁目12-25 EDEN SUIZENJI 2F
 TEL:096-284-1286 FAX:096-284-1285 営業時間9時~18時定休日:水曜日



※1号マンホール、レジンマンホールは合志市へ帰属する。
各宅地に小口径を新設する。

※新設汚水管VUφ150mm

※既設配水管HIVPφ150より給水管HPφ50を分岐新設する。

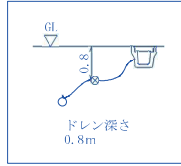
※無償譲渡予定の給水管φ50はHPとする。
各宅地内分岐はサドル取出し、管種はP0とする。
鉄蓋、BOX類等はそれぞれ局承認品を使用する事。

※親地にはメータユニット、水栓1栓を設ける事。
ドレン深さ0.8m

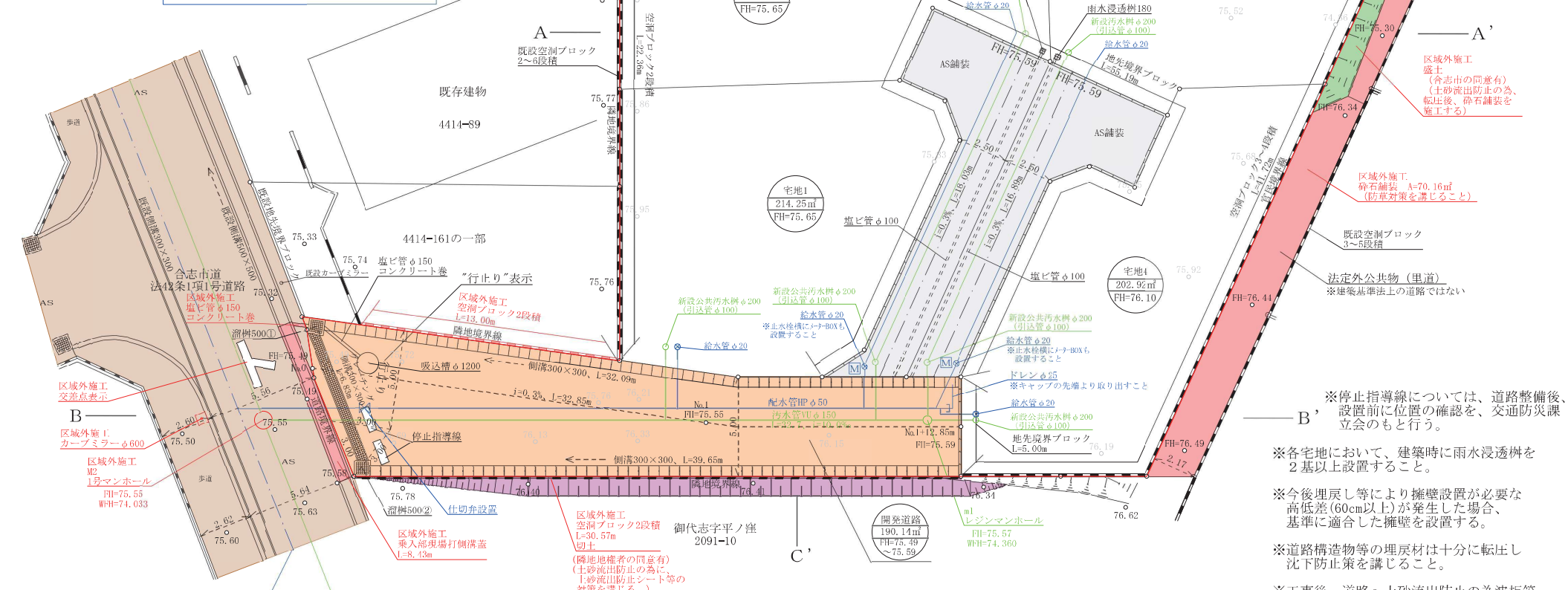
※行止まり管の為、埋設深1.2mを標準とする。

※事前に既設配水管について試掘を行い、位置の確認をすること。

1日あたりの計画使用水量
1世帯(5人)×300ℓ×4区画=6,000ℓ



ドレン深さ
0.8m



凡例一覧表

名称	宅地番号 公共公用地 造成計画高 敷地計画	目盛 高さ	勾配 表示	変化点	流水方向	雨水管種 汚水管種 合流管種	既設管渠	開発区域界
記号			$J = \frac{\%}{m}$					
名称	横断時表	U型側溝	グレーチング 側溝	種 類	計画法面	給水管	雨水井	
記号								

土地利用計画表

名称	面積 (㎡)	比率 (%)	備考
宅地	874.02	82.13	
開発道路	190.14	17.87	合志市管理予定
合計	1064.16	100	

※停止指導線については、道路整備後、設置前に位置の確認を、交通防災課立会のもと行う。

※各宅地において、建築時に雨水浸透枵を2基以上設置すること。

※今後埋戻し等により擁壁設置が必要な高低差(60cm以上)が発生した場合、基準に適合した擁壁を設置する。

※道路構造物等の埋戻材は十分に転圧し沈下防止策を講じること。

※工事後、道路へ土砂流出防止の為波板等の設置をすること。

※近隣住民へ工事の説明を行い、十分な安全対策等を講じること。

土地利用計画平面図
造成計画平面図・排水計画平面図
給水計画平面図・汚水計画平面図

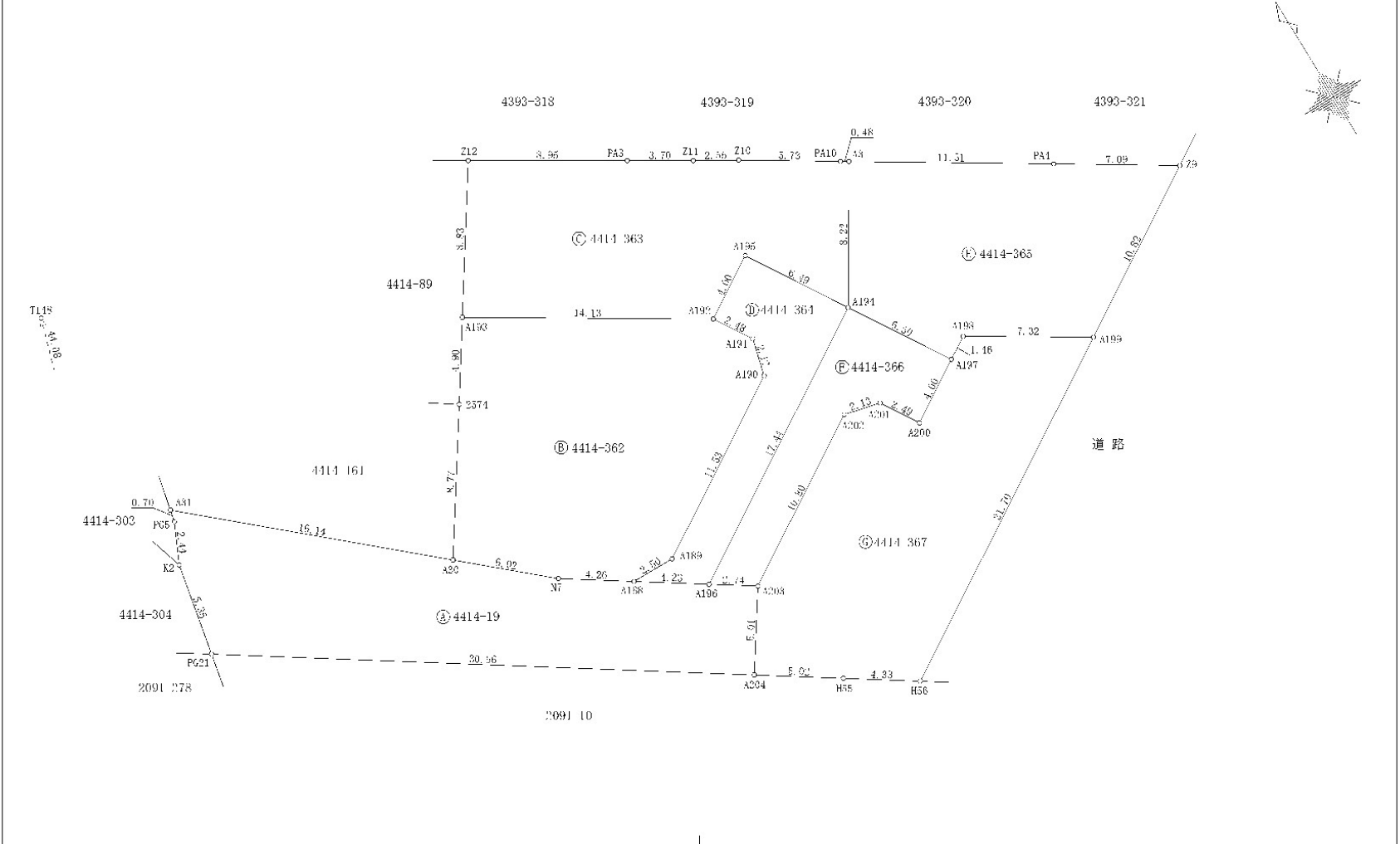
図面名称	土地利用計画平面図 造成計画平面図・排水計画平面図 給水計画平面図・汚水計画平面図		
図面番号	2	縮尺	1:200
所在	合志市野々島東原		
作成年月日	令和5年9月28日		

熊本市東区保田窪四丁目14番68号 TEL 096-285-1120
FAX 096-285-1121
土地家屋調査士事務所エントラスト 山崎隆弘

(1/3)

地番	4414番19 4414番362~4414番367
土地の所在	合志市野々島字東原

土地所在図
地積測量図



測量年月日：令和6年6月12日測量

作成者 熊本市東区保田窪四丁目14番68号
土地家屋調査士 山崎隆弘 (令和6年6月12日作成)

縮尺 1/250

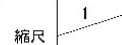
地番 ㉑ 4414-364				
測点	標識	X _n	Y _n	(X _{n+1} -X _{n-1}) Y _n
A194	新設金属標	-11486.094	-23796.661	-350976.953089
A195	新設金属標	-11480.583	-23800.089	-80777.502066
A192	新設金属標	-11482.700	-23803.485	100617.331095
A191	新設金属標	-11484.810	-23802.170	100445.157400
A190	新設金属標	-11486.920	-23802.707	195586.843419
A189	新設金属標	-11493.027	-23812.490	144565.626790
A188	新設金属標	-11492.991	-23814.992	54893.556560
A196	新設金属標	-11495.332	-23811.461	-164227.646517
		倍面積	126.413592	
		面積	63.2067960	
		地積	63.20 m	

地番 ㉒ 4414-365				
測点	標識	X _n	Y _n	(X _{n+1} -X _{n-1}) Y _n
A3	新設金属標	-11479.098	-23792.340	21008.636220
A194	新設金属標	-11486.094	-23796.661	297957.992381
A197	新設金属標	-11491.619	-23793.223	112994.016027
A198	新設プラスチック	-11490.843	-23791.976	73445.829912
A199	新設金属標	-11494.706	-23785.749	-44384.207634
Z9	既設金属標	-11488.977	-23776.563	-225758.485685
PA4	既設金属標	-11485.211	-23782.577	-234948.078183
		倍面積	315.723038	
		面積	157.8615190	
		地積	157.86 m	

地番 ㉓ 4414-366				
測点	標識	X _n	Y _n	(X _{n+1} -X _{n-1}) Y _n
A194	新設金属標	-11486.094	-23796.661	88357.002293
A196	新設金属標	-11495.332	-23811.461	256092.263055
A203	新設金属標	-11496.849	-23809.171	-100022.327371
A202	新設金属標	-11491.131	-23800.010	-124521.652320
A201	新設金属標	-11491.617	-23797.935	61922.226870
A200	新設金属標	-11493.733	-23796.620	47.593240
A197	新設金属標	-11491.619	-23793.223	-181756.430497
		倍面積	118.675270	
		面積	59.3376350	
		地積	59.33 m	

測量年月日：令和6年6月12日測量

作成者 熊本市東区保田窪四丁目14番68号
土地家屋調査士 山崎隆弘
(令和6年6月12日作成)



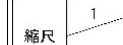
地番 4414番19
4414番362~4414番367
土地の所在 合志市野々島字東原

土地所在図
地積測量図

地番 ㉔ 4414-19				
測点	標識	X _n	Y _n	(X _{n+1} -X _{n-1}) Y _n
A203	新設金属標	-11496.849	-23809.171	-135331.327964
A196	新設金属標	-11495.332	-23811.461	-91864.616538
A188	新設金属標	-11492.991	-23814.992	-111811.387440
N7	新設金属標	-11490.637	-23818.543	-150890.469905
A30	新設金属標	-11486.656	-23823.069	-349341.483816
A31	新設金属標	-11475.973	-23835.177	-238232.594115
PG5	新設金属標	-11476.661	-23835.329	69050.948113
K2	新設金属標	-11478.870	-23836.372	177700.153260
PG21	新設金属標	-11484.116	-23837.432	527903.769072
A204	新設金属標	-11501.016	-23811.960	303197.686680
		倍面積	380.677347	
		面積	190.3386735	
		地積	190.33 m	

地番 ㉕ 4414-362				
測点	標識	X _n	Y _n	(X _{n+1} -X _{n-1}) Y _n
A192	新設金属標	-11482.700	-23803.485	-227180.460840
A193	新設金属標	-11475.266	-23815.501	-79734.297348
Z574	新設金属標	-11479.352	-23818.207	271289.377730
A30	新設金属標	-11486.656	-23823.069	268843.333665
N7	新設金属標	-11490.637	-23818.543	150890.469905
A188	新設金属標	-11492.991	-23814.992	56917.630880
A189	新設金属標	-11493.027	-23812.490	-144565.626790
A190	新設金属標	-11486.920	-23802.707	-195586.843419
A191	新設金属標	-11484.810	-23802.170	-100445.157400
		倍面積	428.628383	
		面積	214.3131915	
		地積	214.31 m	

地番 ㉖ 4414-363				
測点	標識	X _n	Y _n	(X _{n+1} -X _{n-1}) Y _n
A193	新設金属標	-11475.266	-23815.501	352493.230301
A192	新設金属標	-11482.700	-23803.485	126563.129745
A195	新設金属標	-11480.583	-23800.089	80777.502066
A194	新設金属標	-11486.094	-23796.661	-35338.041585
A3	新設金属標	-11479.098	-23792.340	-172542.049680
PA10	既設金属標	-11478.842	-23792.748	-78492.275652
Z10	既設金属標	-11475.799	-23797.607	-103448.197629
Z11	既設金属標	-11474.495	-23799.808	-77016.178688
PA3	既設金属標	-11472.563	-23802.974	-157004.416504
Z12	既設金属標	-11467.899	-23810.623	64360.113969
		倍面積	352.816343	
		面積	176.4081715	
		地積	176.40 m	



3/3

地番 4414番19
4414番362~4414番367
土地の所在 合志市野々島字東原

土地所在図
地積測量図

恒久的地物

符号	T148	
地物の名称	GPS参照点	
成果	測地系	任意座標
	X座標	-11450.250
	Y座標	-23831.789
備考	標高 道路地中に真鍮標	

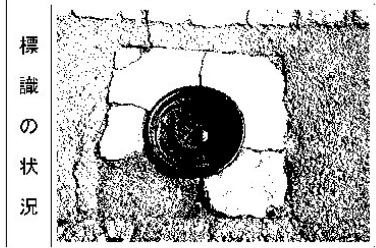
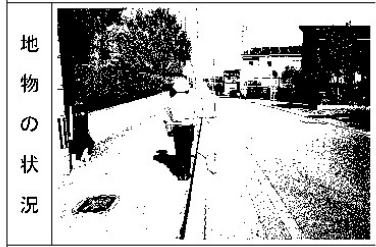
恒久的地物

符号	INI	
地物の名称	GPS参照点	
成果	測地系	任意座標
	X座標	-11492.325
	Y座標	-23844.936
備考	標高 道路側溝天端に参照点鉋	

概略図



概略図



地番	⑥ 4414-367	X _n	Y _n	(X _{n+1} -X _{n-1}) Y _n
A197	新設金属標	-11491.619	-23793.223	68762.414470
A200	新設金属標	-11493.733	-23796.620	-47.593240
A201	新設金属標	-11491.617	-23797.935	-61922.226870
A202	新設金属標	-11491.131	-23809.010	124521.652320
A203	新設金属標	-11496.849	-23809.171	235353.655335
A204	新設金属標	-11501.016	-23811.960	165374.062200
H55	新設金属標	-11503.794	-23807.773	123157.609729
H56	新設金属標	-11506.189	-23804.162	-216332.224256
A199	新設金属標	-11494.706	-23785.749	-365016.104154
A198	新設プラスチック	-11490.843	-23791.976	-73445.829912
倍面積				405.415622
面積				202.7078110
地積				202.70 m ²

総計 1064.1737975

VRS-RTK方式により、2022年6月29日座標取得 配信業者：ジェノバ

測量年月日：令和6年6月12日測量

作成者 熊本市東区保田窪四丁目14番68号 土地家屋調査士 山崎隆弘 (令和6年6月12日作成) 縮尺 1

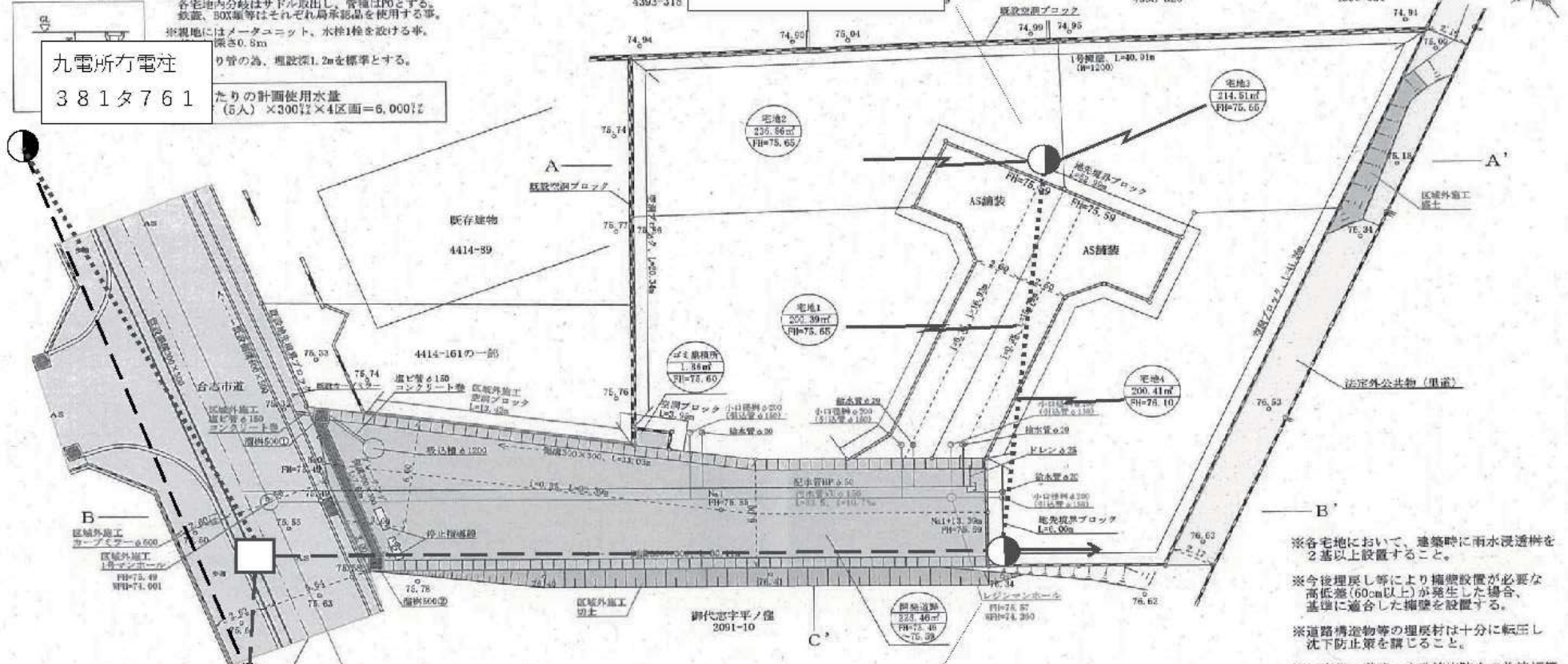
縮尺 1

※1号マンホール、レジマンホールは合志市へ帰属する。
各宅地に小口径を新設する。
※新設汚水管VUφ150mm
※既設配水管HVPφ150より給水管Hφ50を分岐新設する。
※無償譲渡予定の給水管φ50(2H)とする。
※各宅地内分岐はサドル取出し。管径はPφとする。
※敷面、BOX等はその仕様承認品を使用する事。
※親地にはメータユニット、水栓1栓を設ける事。
※管の深、埋設深1.2mを標準とする。

九電所有電柱
381タ761

1人あたりの計画使用水量
(5人) × 300ℓ × 4区画 = 6,000ℓ

九電所有電柱
381タ872の支線柱



※各宅地において、建築時に雨水浸透枳を2基以上設置すること。
※今後埋戻し等により擁壁設置が必要な高低差(60cm以上)が発生した場合、基礎に適合した擁壁を設置する。
※道路構造物等の埋戻材は十分に転圧し沈下防止策を講ずること。
※工事後、道路へ土砂流出防止の為波板等

九電所有電柱
381タ771

九電所有電柱
381タ872

凡例一覧表

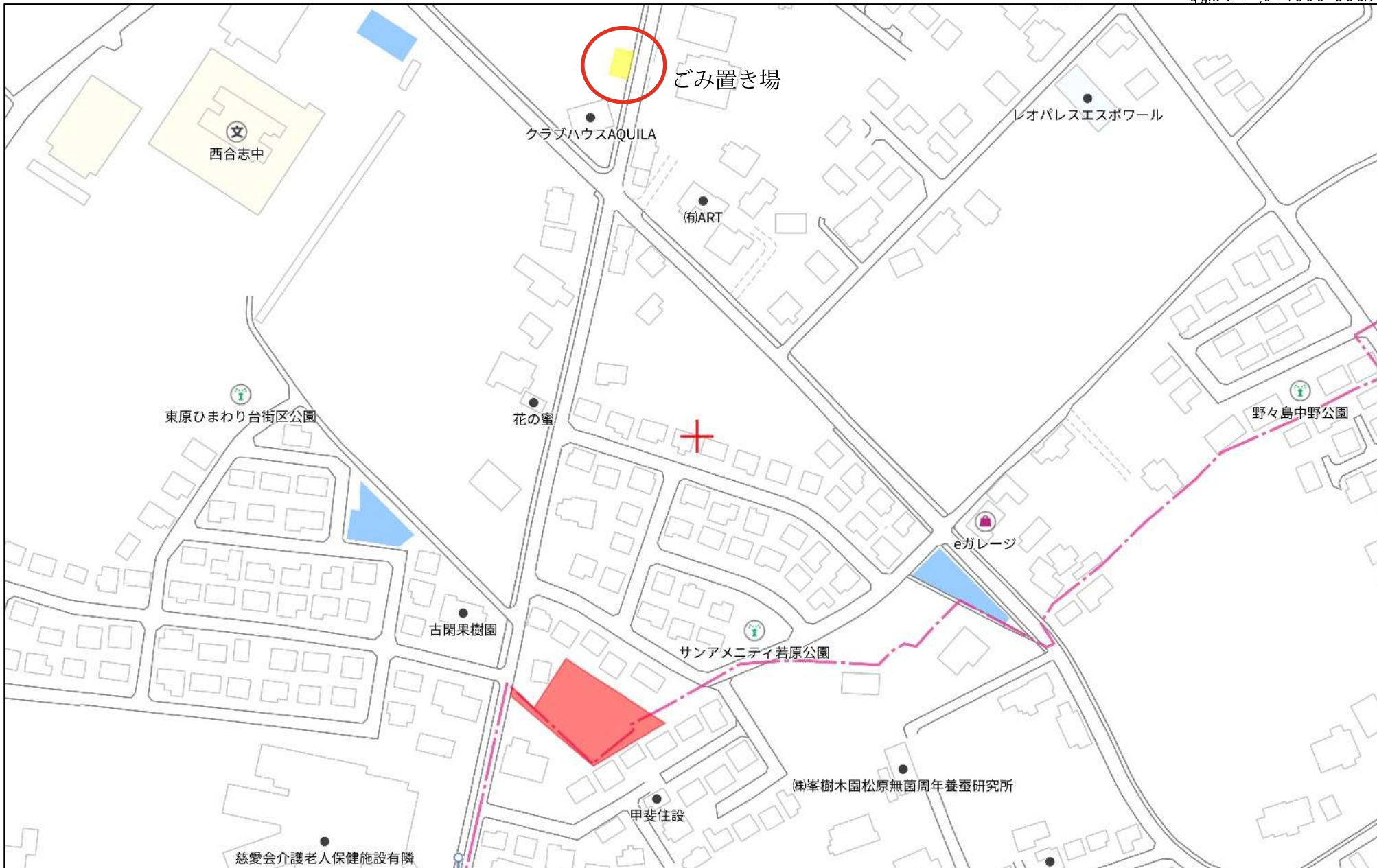
名称	記号	名称	記号	名称	記号	名称	記号
電柱	●	電柱	○	電柱	○	電柱	○
支線	→	支線	→	支線	→	支線	→
支柱	├	支柱	├	支柱	├	支柱	├
変圧器	⊗	変圧器	⊗	変圧器	⊗	変圧器	⊗
低圧空中分岐点	□	低圧空中分岐点	□	低圧空中分岐点	□	低圧空中分岐点	□

土地利用計画表

名称	面積 (㎡)	比率 (%)	備考
宅地	852.17	78.87	
開拓地	236.46	20.99	
ゴミ集積所	1.86	0.17	
合計	1090.49	100	

~凡例~

- 電柱
- (●) NTT様所有の電柱
- 支線
- ├ 支柱
- ⊗ 変圧器
- 低圧空中分岐点
- 高压線
- - - 低圧線
- ⋯ 共同支線
- 引込線
- 黒... 既設
- 赤... 新設
- 青... 撤去



140m

1:2172

y qle Q
 h*_Oy>q g,NR u#0*0*0*
 Z22153857-20240702155829