

中央区 水前寺3丁目 事業用地



| | | | | | |
|------|--------------------------|------|------|---|-------------------|
| 所在地 | 熊本市中央区水前寺3丁目13-8付近【ナビ検索】 | | | 区域区分 | 市街化区域 |
| 売買代金 | 93,600,000円 | | | 用途地域 | 近隣商業地域 (準防火地域) |
| 土地面積 | 304.13㎡(91.99坪) | | | 電柱 | |
| 接道 | 北西側:公道 幅員(約6m) | | |   HP Instagram | |
| 交通 | 【産交バス】電気検定所前 徒歩約2分 | | | | |
| 建ぺい | 80% | 容積 | 300% | | |
| 地目 | 宅地 | 引渡時期 | 相談 | | |
| 上水 | 引込あり | 下水 | 引込あり | | |
| 小学校 | 託麻原 | 中学校 | 帯山 | | |

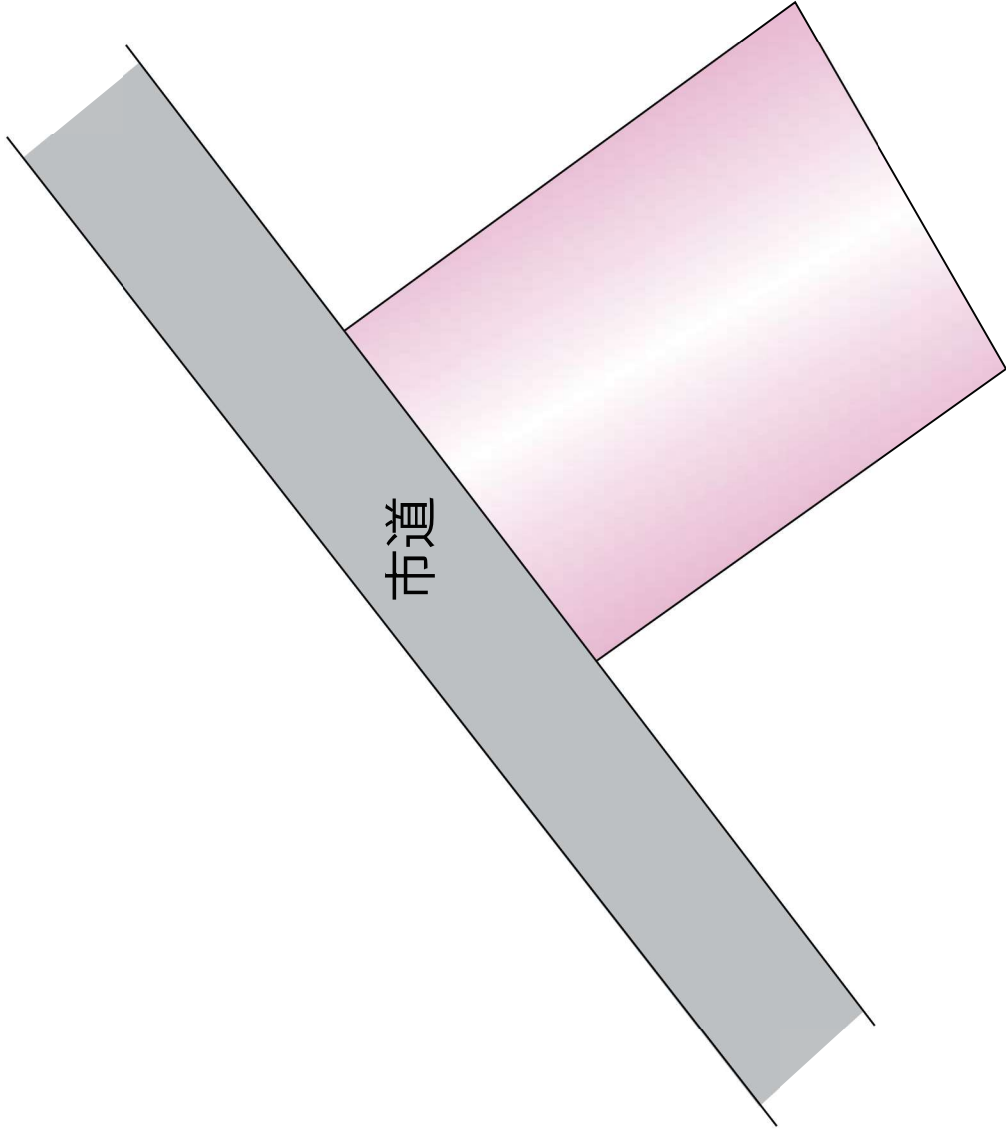
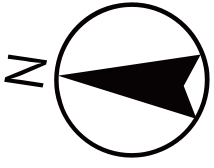
| | | |
|----|-------------------------|--|
| 備考 | ○現況渡し(現況:軽量鉄骨造スレート葺2階建) | |
| | ○現在4室中2室居住中 | |
| | ○立ち退き等については要相談 | |
| | ○受益者負担金賦課済 | |
| | ○司法書士:売主指定 | |
| | | |
| | | |
| | | |
| | | |
| | | |

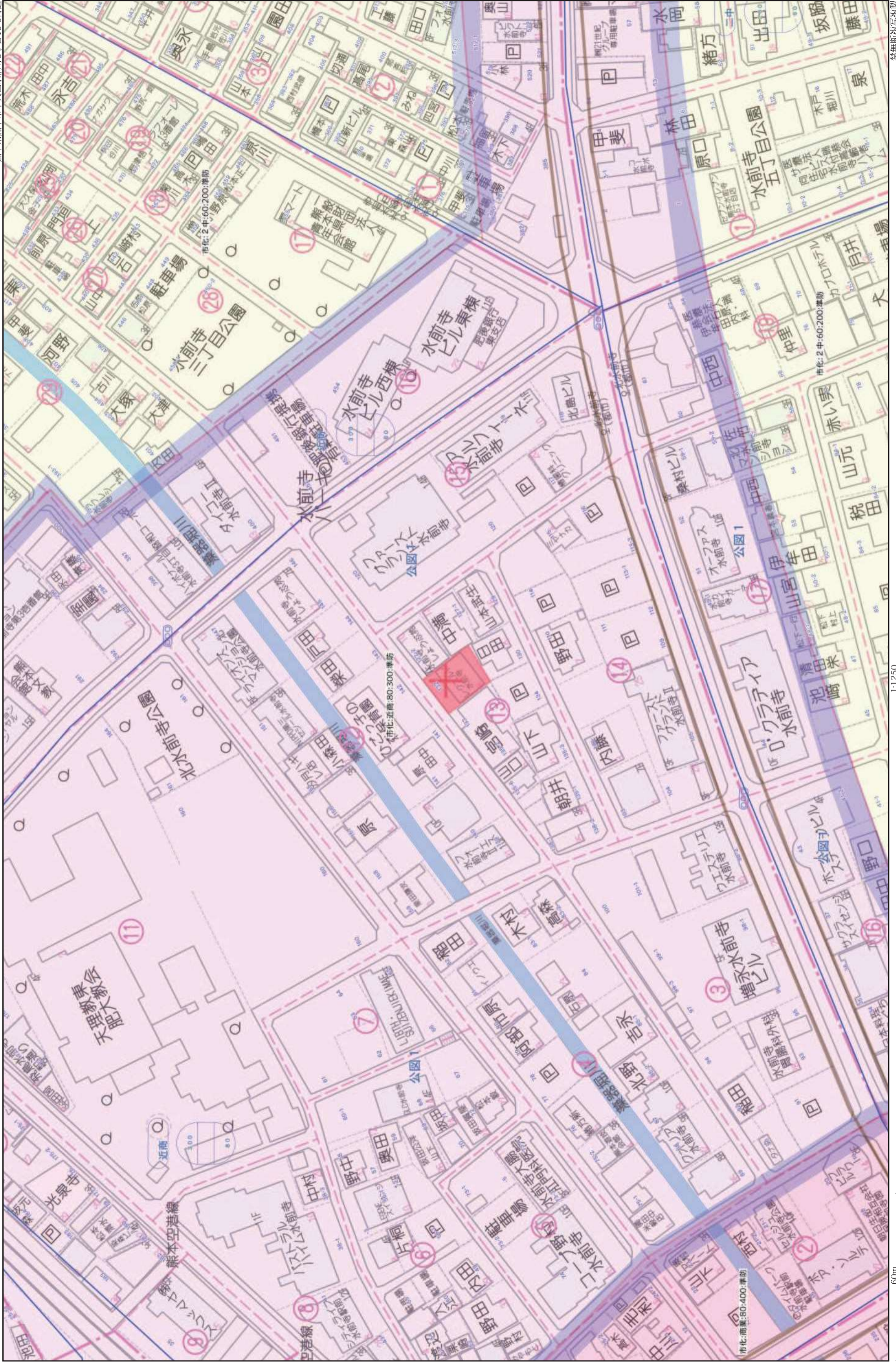
| | | |
|------|-----------|---------|
| 有効期限 | 令和7年7月31日 | 取引形態:専任 |
|------|-----------|---------|

熊本県知事(1)第5535号

株式会社 MR不動産

〒862-0951 熊本市中央区上水前寺1丁目12-25 EDEN SUIZENJI 2F
TEL:096-284-1286 FAX:096-284-1285





登記年月日：平成12年4月6日

次頁に図面に関する変更内容を示す。

平成12年4月6日登記
建物図面

各階平面図

132

家屋番号

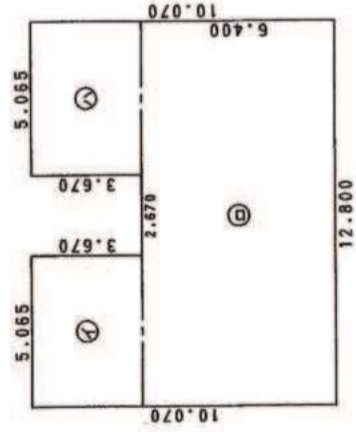
熊本市水前寺3丁目132番地

建物の所在

会員専用



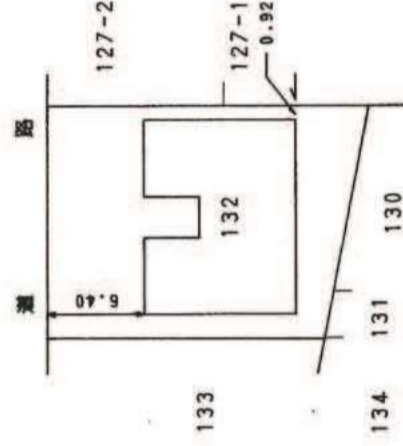
1階2階同型



求積表

| | | |
|---|------------------|------------|
| ㊶ | 5.065 x 3.670 = | 18.588550 |
| ㊷ | 12.800 x 6.400 = | 81.920000 |
| ㊸ | 5.065 x 3.670 = | 18.588550 |
| 計 | | 119.097100 |

床面積 119.09 m²



作製者
菊池郡菊陽町大字津久礼2448番地5
土地家屋調査士 渡辺武徳
(平成12年4月4日作製)

縮尺 1/250

申請人

宮本瞬二



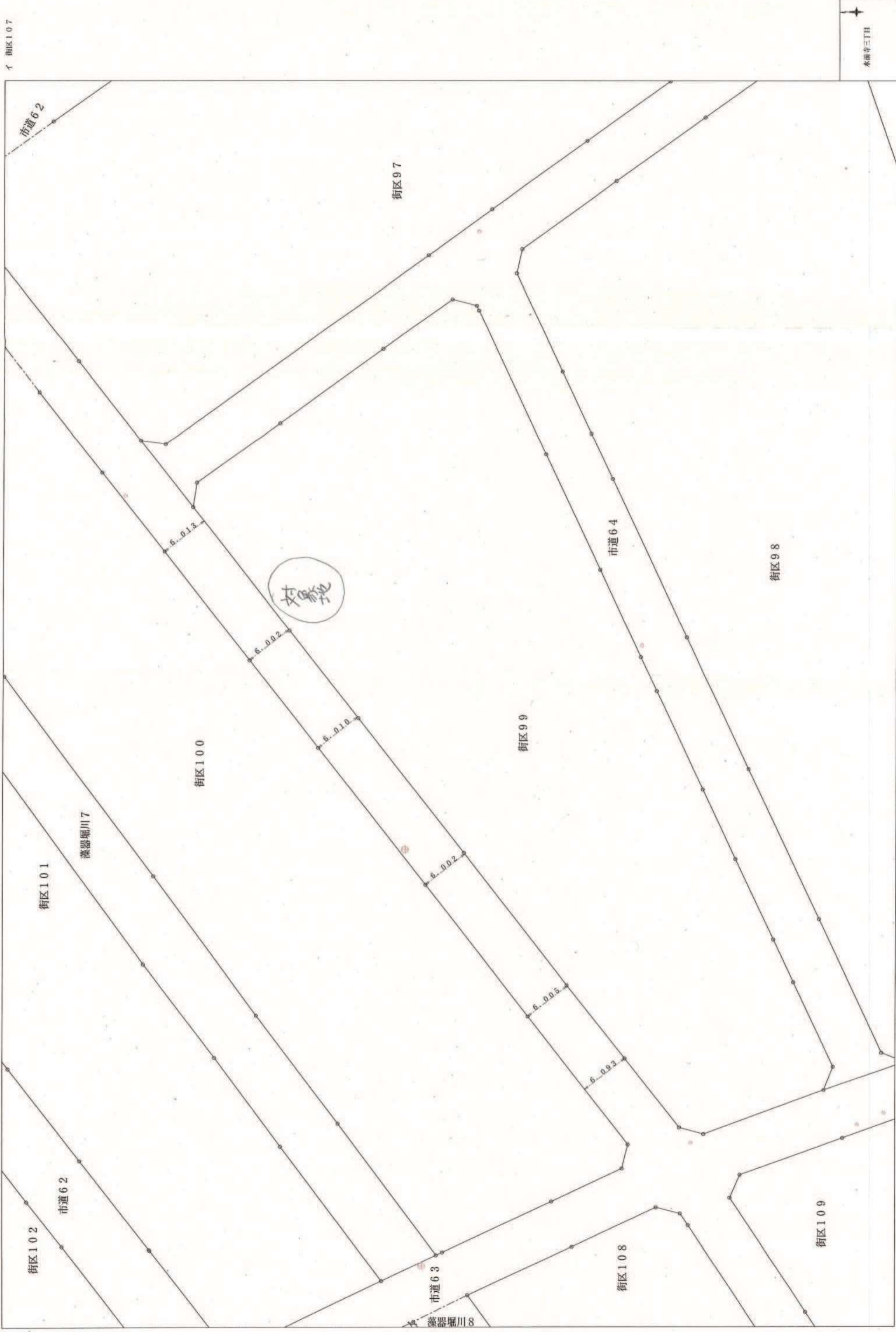
縮尺 1/500

(熊本県土地家屋調査士会用紙)

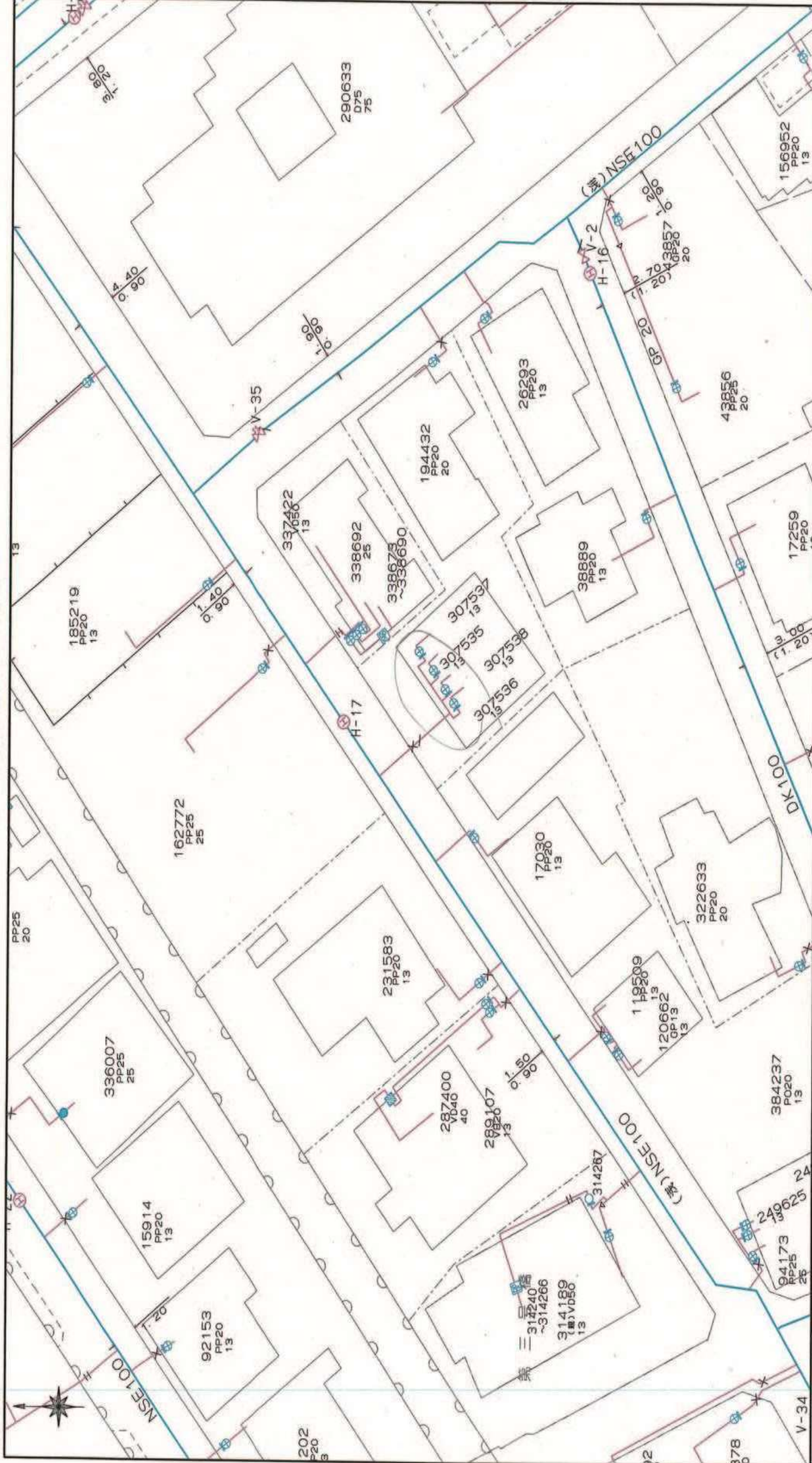
(1) 平成24年5月2日
この図面に記録されている建物の全部又は一部に
ついてその所在又は家屋番号が変更された。
上記の日付は、この図面に変更内容を記録した日
付である。

熊本市地籍成果図

この図面は参考図です。公図が必要な方は法務局で提供を受けて下さい。

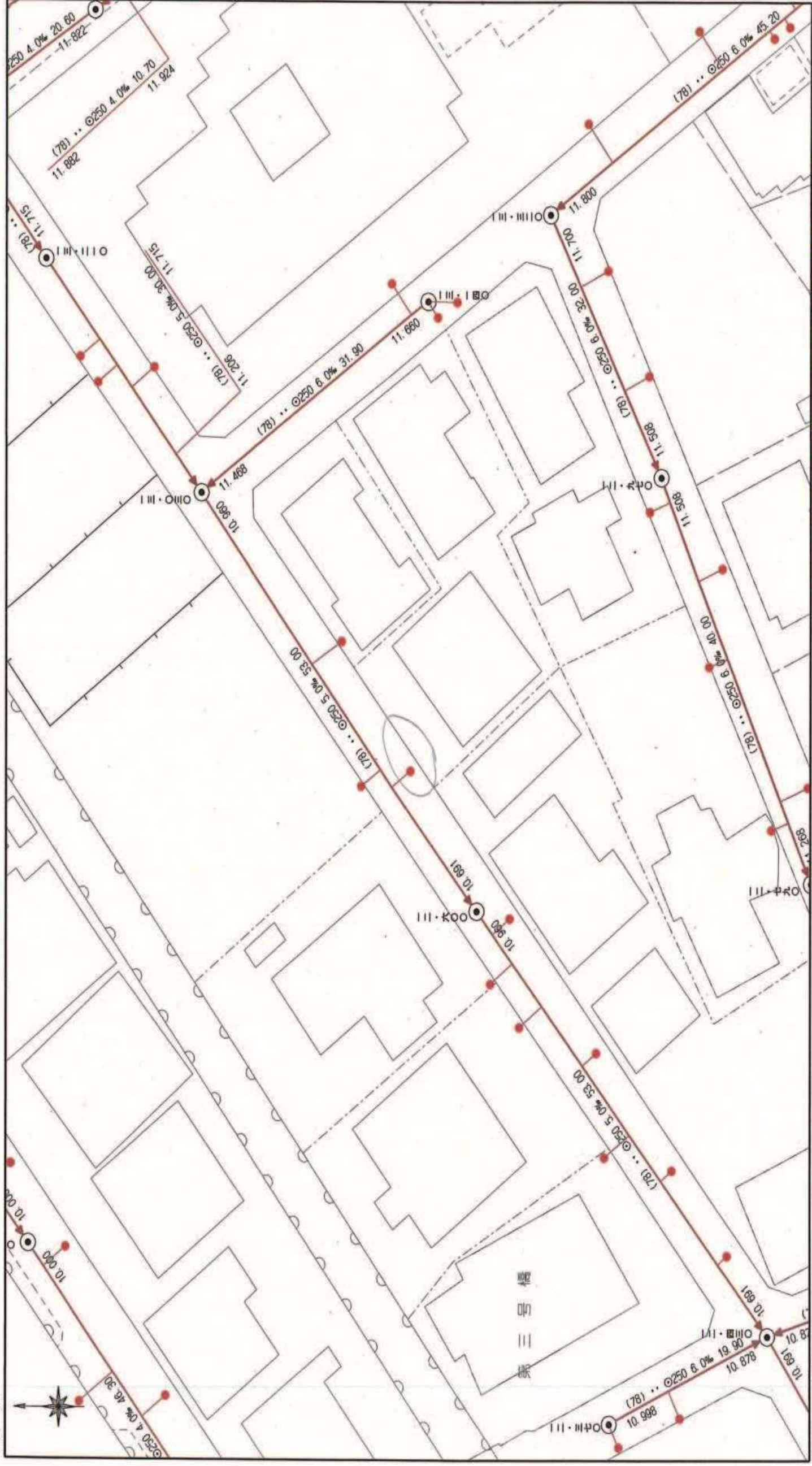


上下水道施設管理図



この図面は概略図(参考図)であり、反映していない点一つもありませんので、
現地と違ふ場合は現地の状況を優先してください。

上下水道施設管理図



ガス導管埋設状況調査 依頼票 (FAX送信票)

R6 年 6 月 25 日

対象地に印 (蛍光ペン不可) を付けた住宅地図を併せて

お問合せください。

ガス導管埋設状況を調査目的以外に使用しないようにお願いします。

受付時間 平日10:00~17:00

※回答は翌営業日以降になります

※太枠内をご記入ください

| | |
|-----------|--------------------|
| 会社名 | 担当者 |
| 株式会社MR不動産 | 浅野 様 |
| 電話番号 | (096) 284 - 1286 |
| FAX番号 | (096) 284 - 1285 |

| | |
|------------|--------------|
| お問合せ先 | |
| 西部ガス熊本株式会社 | |
| FAX | 096-370-8692 |
| TEL | 096-370-8612 |

| 調査場所 | 物件名 | 住所 | |
|---|--|----|------------------|
| | ① | | 熊本市中央区水前寺3丁目13-8 |
| | ② | | |
| | ③ | | |
| | ④ | | |
| | ⑤ | | |
| 住所は住居表示での記載をお願いします。(造成地など住居表示がない場合を除く) 正確な場所特定のために、調査場所ごとの住宅地図を必ず添付ください。 | | | |
| 調査目的 | 新築 / 建替・リフォーム / 土地売買 / 中古住宅売買 不動産鑑定 / その他 () | | |
| 建物用途 | 戸建住宅 / 建築工事 / 店舗 / 集合住宅 / その他 () | | |
| 現状敷地情報 | 未開発地 / 更地 / 空地 / 既設建物あり / 駐車場 / その他 () | | |

(注)

- ・当調査依頼はメールでは受け付けておりません。ご了承ください。
- ・「ガス導管埋設状況調査 依頼票 (FAX送信票)」は、インターネットの検索「西部ガス熊本 ガス導管埋設状況」にて「電話でのお問い合わせ」→「不動産調査等、掘削を伴わない配管状況のお問い合わせ」からダウンロードできます。

縮尺:1/500

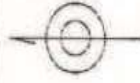
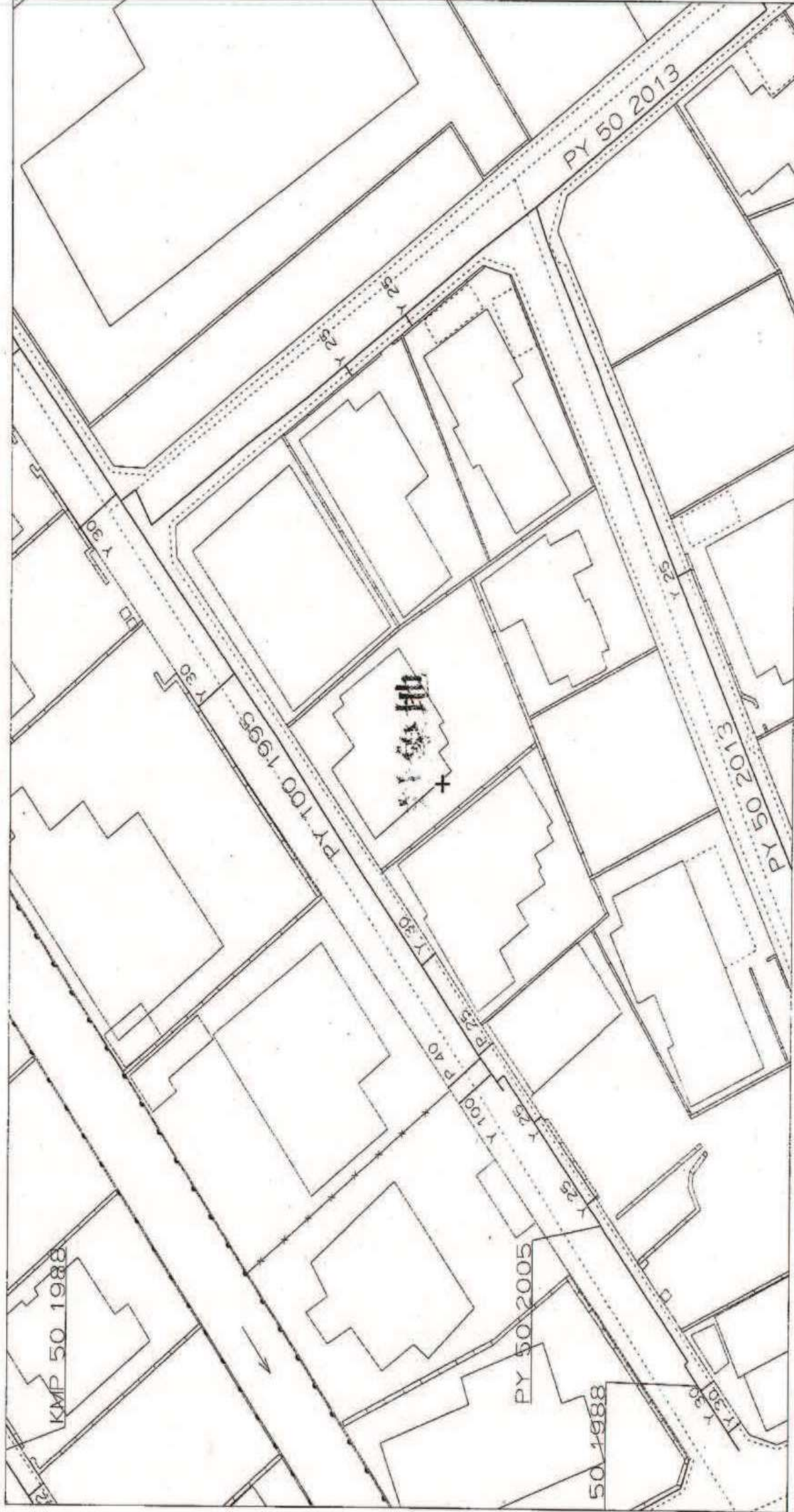
前面道路

100 mm

引込管

なし

884524



西部ガス株式会社

2024年6月26日
10:46:46

《注意》このガス配管図は実際と
多少異なる場合があります

～埋設管状況調査についてのお知らせ～

西部ガス熊本株式会社

いつものお便りにお返しを。

西部ガス熊本では、現在のFAXによる受付方法に加えて、
メールによる受付も開始いたします。

希望される方は、下記メールアドレスまで
ご連絡をお願いいたします。

【連絡先】

kuma.living@saibugas-group.com

①会社名 ②ご担当者さま名、
③電話番号 ④メールアドレス、
「埋設管状況調査メール依頼」
の旨ご記載ください



メールを確認後、既定のフォームをお送りいたします。

※こちらのアドレスはHPには公開していません

返信


株式会社MR不動産 浅野 様

いつもお世話になっております。
お問い合わせの件、下記の通りとなります。よろしくお願いたします。

(本状含め： 3 枚)

| | 供給エリア | 前面道路 埋設管 | 敷地への供給管 | 配管図 |
|------|-------|---------------|-----------|-----|
| 調査場所 | ① 内・外 | 有・無 (100 mm) | 有・無 (mm) | 有・無 |
| | ② 内・外 | 有・無 (mm) | 有・無 (mm) | 有・無 |
| | ③ 内・外 | 有・無 (mm) | 有・無 (mm) | 有・無 |
| | ④ 内・外 | 有・無 (mm) | 有・無 (mm) | 有・無 |
| | ⑤ 内・外 | 有・無 (mm) | 有・無 (mm) | 有・無 |
| 備考 | | | | |

(報告者名： 黒坊)

| | |
|--|---|
| <p>FAX送信票</p> <p>令和6年6月25日</p>  <p>ひごまる</p> | <p>熊本市文化財課</p> <p>〒860-8601 熊本市中央区手取本町1-1</p> <p>TEL 096-328-2740</p> <p>FAX 096-324-4002</p> <p>E-mail bunkazai@city.kumamoto.lg.jp</p> <p>担当：師富</p> |
| <p>宛先 (FAX 096-284-1285)</p> <p>株式会社MR不動産 御担当 浅野 様</p> | |
| <p>件名:埋蔵文化財包蔵地の範囲につきまして</p> <p>日ごろより、熊本市の文化財保護行政にご理解、ご協力をいただき、まことにありがとうございます。</p> <p>FAXにてお問い合わせのありました</p> <p>「熊本市中央区水前寺三丁目132」(地番) (別紙地図の位置)</p> <p>は、周知の埋蔵文化財包蔵地(いわゆる遺跡)の範囲外です。 埋蔵文化財に関する届出は必要ありません。</p> <p>現在ファックスでのお問い合わせについては、最大で半日程度お時間をいただいております。お急ぎの場合にはその旨ご連絡いただければ、できるだけ対応いたします。また、午後5時以降のファックスについては、翌日以降の対応となることとございますので、あらかじめご了承ください。</p> <p>なお、周知の埋蔵文化財包蔵地の範囲につきましては、熊本市ホームページトップ画面にある 「電子行政サービス」→「熊本市地図情報サービス」→「埋蔵文化財(包蔵地)」 でご覧いただくこともできます。なにとぞよろしくお願いいたします。</p> | |
| <p>送信枚数</p> <p>この送信票を含み、全部で 2枚です。</p> | |

