

◆麻生専門学校グループ presents

TGC KUMAMOTO 2024
by TOKYO GIRLS COLLECTION

弊社はパートナーとして協賛しています

MRhill's野々島 全4区画

【人気地 合志市野々島にMRシリーズ誕生!!】

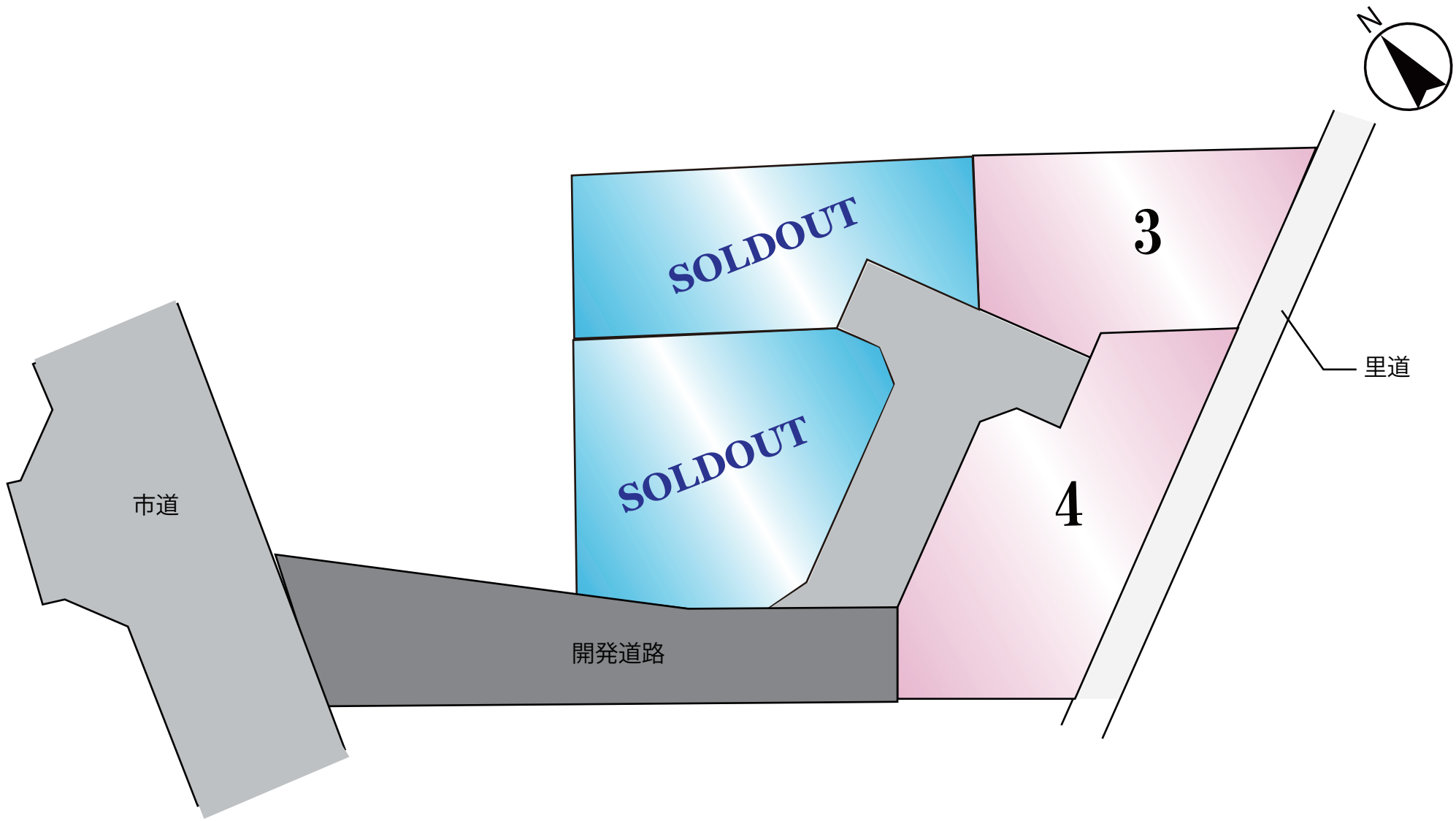
所在地	合志市野々島4414-89付近【ナビ検索】			水道加入金	一律 91,000円
区域区分	市街化調整区域			受益者負担金	m ² ×330円
用途地域	無指定			仲介手数料	売買代金×3%+6万円×1.1(税)
接道	西側 開発道路:幅員約5m			電柱設置箇所	②号地 ④号地
交通	【バス】有隣前(乗合) 約200m徒歩約3分			備考	・私道持ち分4分の1 ・埋蔵文化財包蔵地外 ・必要経費:仲介手数料、水道加入金、受益者負担金
建ぺい率	70%	容積率	200%	熊本県知事(1)第5535号	
地目	宅地	引渡時期	令和6年11月末	株式会社 MR不動産 〒862-0951 熊本市中央区上水前寺1丁目1-31 ↑ホームページ分譲地情報検索♪Instagram→【mr_fudousan】	
上水	宅内	下水	宅内	TEL:096-284-1286 FAX:096-284-1285	
小学校	西合志中央小	中学校	西合志中	☆MRhill'sシリーズは、弊社が土地の仕入れ→造成→マーケティング→ 価格設定→売買契約決済まで一貫してワンストップでコンサルティングを行ってます	
広告有効期	令和6年11月末	取引形態	専任	売買物件募集中!スピーディーに売却致します。 査定無料!また、ほしい土地を買い付けに行きます。ご相談下さい。 当社から得た情報をもとに、当該物件の売主または関係者へ接触することを厳禁とします。 なお、接触を確認した場合、その内容次第で損害賠償請求等の法的手段を講じ	
担当(前田) 携帯:080-2759-4383				   株式会社 MR不動産	



市調:指定無:0:0:

60m

1:1171



☆合志市 野々島 全4区画☆価格表

区画	面積	坪数	坪単価	土地価格
ご成約ありがとうございました。				
ご成約ありがとうございました。				
3	217.25(有効坪面積 157.86㎡)	65.71坪	14.91万円	9,800,000円
4	202.92㎡	61.38坪	17.92万円	11,000,000円

株式会社MR不動産

空き状況確認→

TEL : 096 - 284 - 1286

買付発信→

FAX : 096 - 284 - 1285

※1号マンホール、レジンマンホールは合志市へ帰属する。各宅地に小口径を新設する。

※新設汚水管VUφ150mm

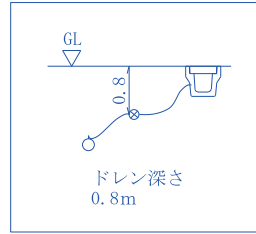
※既設配水管HIVPφ150より給水管HPφ50を分岐新設する。

※無償譲渡予定の給水管φ50はHPとする。各宅地内分岐はサドル取出し、管種はP0とする。鉄蓋、BOX類等はそれぞれ局承認品を使用する事。

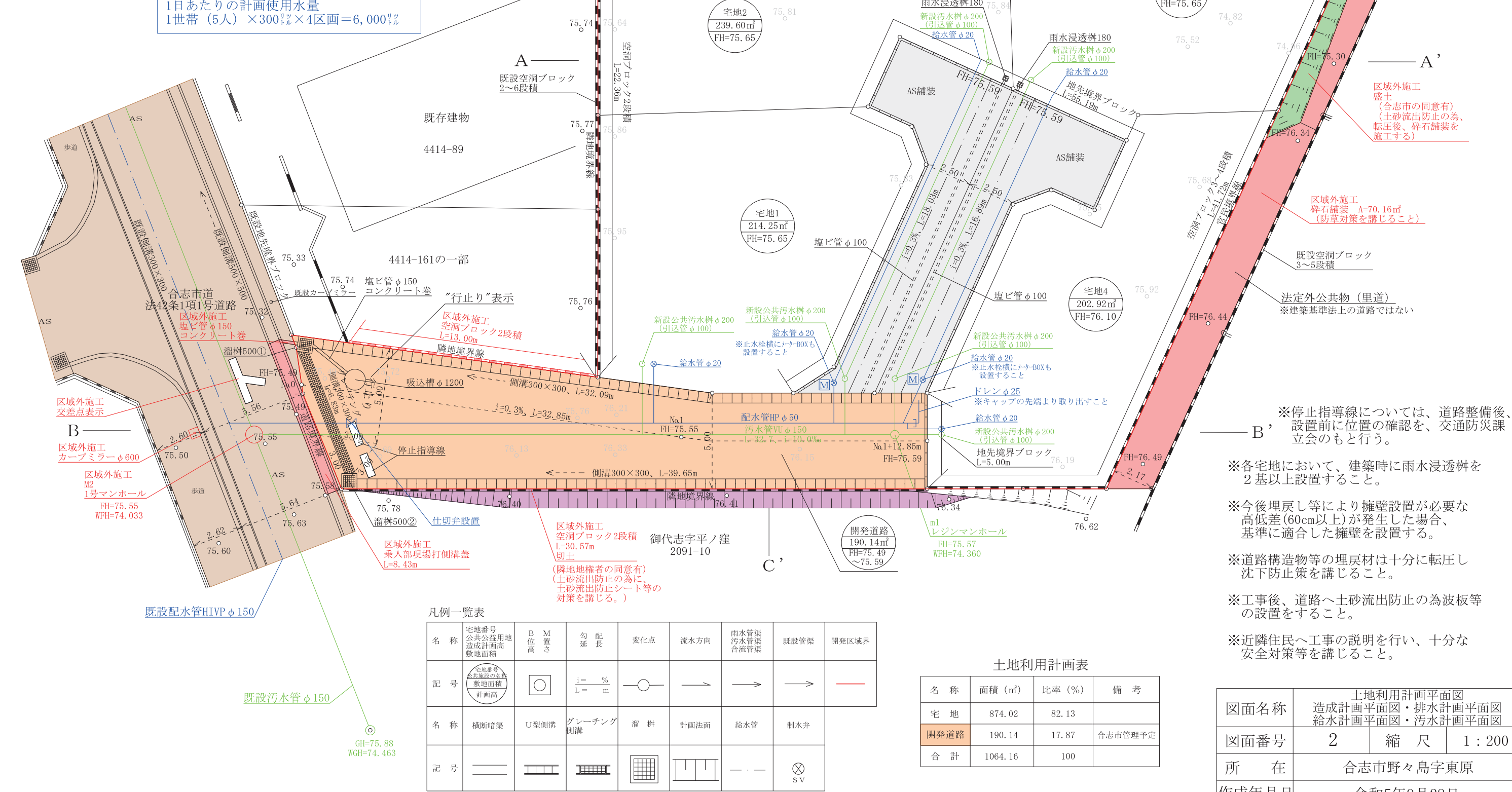
※親地にはメータユニット、水栓1栓を設ける事。ドレン深さ0.8m

※行止まり管の為、埋設深1.2mを標準とする。

※事前に既設配水管について試掘を行い、位置の確認をすること。



1日あたりの計画使用水量
1世帯(5人) × 300ℓ × 4区画 = 6,000ℓ



凡例一覧表

名称	宅地番号 公共公益用地 造成計画高 敷地面積	B 位 高	M 置 さ	勾 延 長	変 化 点	流 水 方 向	雨 水 管 渠 汚 水 管 渠 合 流 管 渠	既 設 管 渠	開 発 区 域 界
記号	宅地番号 公共公益用地 敷地面積 計画高	○	□	$i = \frac{\%}{L = m}$	○	→	→	→	—
名称	横断暗渠	U型側溝	グレーチング 側溝	溜 樹	計 画 法 面	給 水 管	制 水 弁		
記号						---	⊗	SV	

土地利用計画表

名称	面積 (㎡)	比率 (%)	備 考
宅 地	874.02	82.13	
開発道路	190.14	17.87	合志市管理予定
合 計	1064.16	100	

図面名称	土地利用計画平面図		
	造成計画平面図・排水計画平面図	給水計画平面図・汚水計画平面図	
図面番号	2	縮 尺	1 : 200
所 在	合志市野々島字東原		
作成年月日	令和5年9月28日		

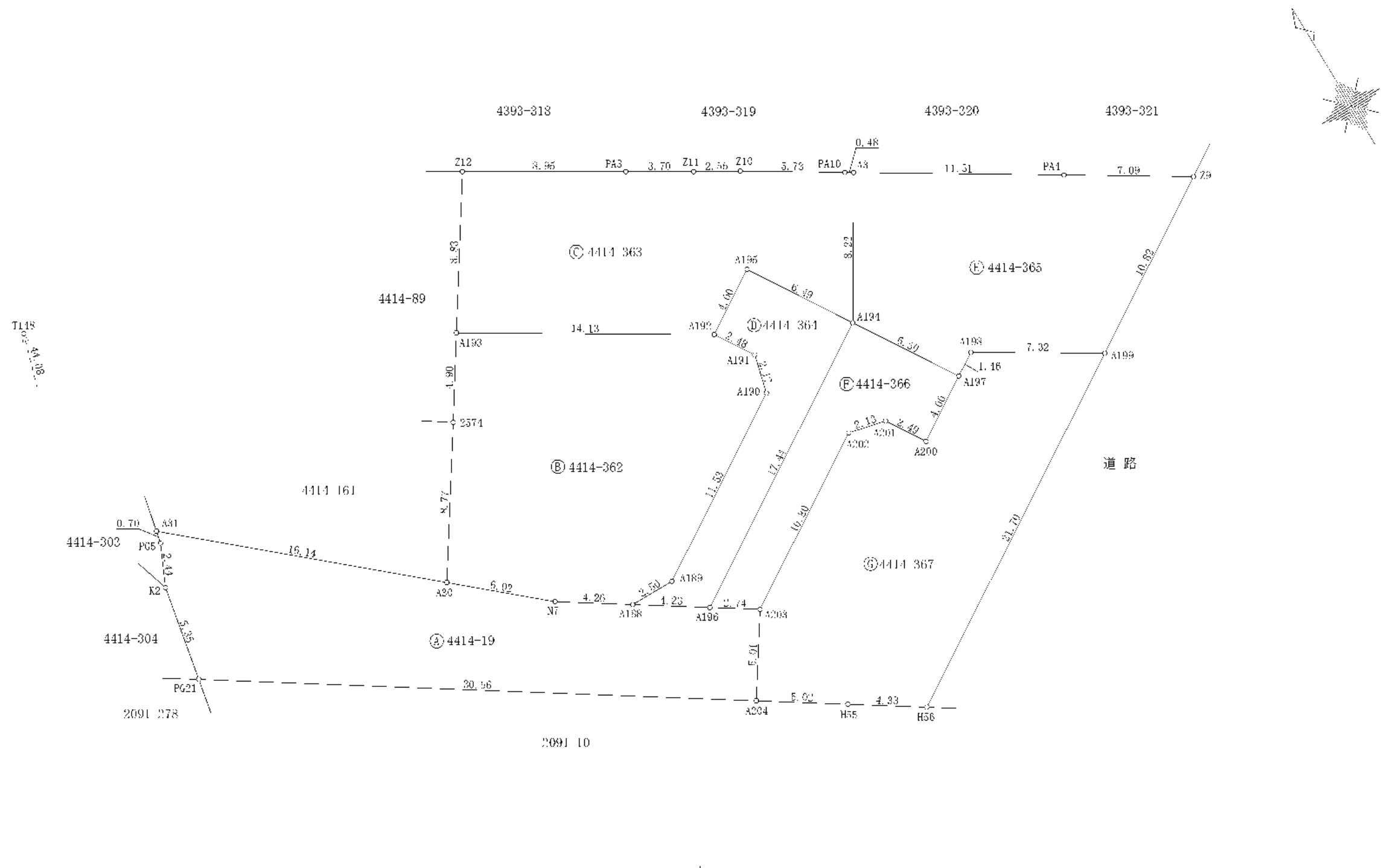
※合志市道立会：令和4年6月9日
合志市役所建設課 米澤氏・織方氏

熊本市東区保田窪四丁目14番68号 TEL 096-285-1120
FAX 096-285-1121
土地家屋調査士事務所エントラスト 山崎隆弘

1/3

地番	4414番19 4414番362~4414番367
土地の所在	合志市野々島字東原

土地所在図
地積測量図



測量年月日：令和6年6月12日測量

作成者	熊本市東区保田窪四丁目14番68号 土地家屋調査士 山崎隆弘 (令和6年6月12日作成)	縮尺	1
-----	--	----	---

申請人	株式会社熊本不動産ネット 代表取締役 横田健太	縮尺	1 250
-----	----------------------------	----	----------

2/3

地番 4414番19
4414番362~4414番367
土地の所在 合志市野々島字東原

土地所在図
地積測量図

地番	㊦ 4414-364			
測点	標識	X _n	Y _n	(X _{n+1} -X _{n-1}) Y _n
A194	新設金属標	-11486.094	-23796.661	-350976.953089
A195	新設金属標	-11480.583	-23800.089	-80777.502066
A192	新設金属標	-11482.700	-23803.485	100617.331095
A191	新設金属標	-11484.810	-23802.170	100445.157400
A190	新設金属標	-11486.920	-23802.707	195586.843419
A189	新設金属標	-11493.027	-23812.490	144565.626790
A188	新設金属標	-11492.991	-23814.992	54893.556560
A196	新設金属標	-11495.332	-23811.461	-164227.646517
		倍面積	126.413592	
		面積	63.2087960	
		地積	63.20 m ²	

地番	㊧ 4414-365			
測点	標識	X _n	Y _n	(X _{n+1} -X _{n-1}) Y _n
A3	新設金属標	-11479.098	-23792.340	21008.636220
A194	新設金属標	-11486.094	-23796.661	297957.992381
A197	新設金属標	-11491.619	-23793.223	112994.016027
A198	新設プラスチック杭	-11490.843	-23791.976	73445.829912
A199	新設金属標	-11494.706	-23785.749	-44384.207634
Z9	既設金属標	-11488.977	-23776.563	-225758.465685
PA4	既設金属標	-11485.211	-23782.577	-234948.078183
		倍面積	315.723038	
		面積	157.8615190	
		地積	157.86 m ²	

地番	㊨ 4414-366			
測点	標識	X _n	Y _n	(X _{n+1} -X _{n-1}) Y _n
A194	新設金属標	-11486.094	-23796.661	88357.002293
A196	新設金属標	-11495.332	-23811.461	256092.263055
A203	新設金属標	-11496.849	-23809.171	-100022.327371
A202	新設金属標	-11491.131	-23800.010	-124521.652320
A201	新設金属標	-11491.617	-23797.935	61922.226870
A200	新設金属標	-11493.733	-23796.620	47.593240
A197	新設金属標	-11491.619	-23793.223	-181756.430497
		倍面積	118.675270	
		面積	59.3376350	
		地積	59.33 m ²	

地番	㊩ 4414-19			
測点	標識	X _n	Y _n	(X _{n+1} -X _{n-1}) Y _n
A203	新設金属標	-11496.849	-23809.171	-135331.327964
A196	新設金属標	-11495.332	-23811.461	-91864.616538
A188	新設金属標	-11492.991	-23814.992	-111811.387440
N7	新設金属標	-11490.637	-23818.543	-150890.469905
A30	新設金属標	-11486.656	-23823.069	-349341.483816
A31	新設金属標	-11475.973	-23835.177	-238232.594115
PG5	新設金属標	-11476.661	-23835.329	69050.948113
K2	新設金属標	-11478.870	-23836.372	177700.153260
PG21	新設金属標	-11484.116	-23837.432	527903.769072
A204	新設金属標	-11501.016	-23811.960	303197.686680
		倍面積	380.677347	
		面積	190.3386735	
		地積	190.33 m ²	

地番	㊪ 4414-362			
測点	標識	X _n	Y _n	(X _{n+1} -X _{n-1}) Y _n
A192	新設金属標	-11482.700	-23803.485	-227180.460840
A193	新設金属標	-11475.266	-23815.501	-79734.297348
2574	新設金属標	-11479.352	-23818.207	271289.377730
A30	新設金属標	-11486.656	-23823.069	268843.333665
N7	新設金属標	-11490.637	-23818.543	150890.469905
A188	新設金属標	-11492.991	-23814.992	56917.830880
A189	新設金属標	-11493.027	-23812.490	-144565.626790
A190	新設金属標	-11486.920	-23802.707	-195586.843419
A191	新設金属標	-11484.810	-23802.170	-100445.157400
		倍面積	428.626383	
		面積	214.3131915	
		地積	214.31 m ²	

地番	㊫ 4414-363			
測点	標識	X _n	Y _n	(X _{n+1} -X _{n-1}) Y _n
A193	新設金属標	-11475.266	-23815.501	352493.230301
A192	新設金属標	-11482.700	-23803.485	126563.129745
A195	新設金属標	-11480.583	-23800.089	80777.502066
A194	新設金属標	-11486.094	-23796.661	-35338.041585
A3	新設金属標	-11479.098	-23792.340	-172542.049680
PA10	既設金属標	-11478.842	-23792.748	-78492.275652
Z10	既設金属標	-11475.799	-23797.607	-103448.197629
Z11	既設金属標	-11474.495	-23799.808	-77016.178688
PA3	既設金属標	-11472.563	-23802.974	-157004.416504
Z12	既設金属標	-11467.899	-23810.623	64360.113969
		倍面積	352.816343	
		面積	176.4081715	
		地積	176.40 m ²	

測量年月日：令和6年6月12日測量

作成者 熊本市東区保田窪四丁目14番68号
土地家屋調査士 山崎隆弘 (令和6年6月12日作成) 縮尺 1

申請人 株式会社熊本不動産ネット
代表取締役 横田健太 縮尺 1

3/3

地番 4414番19
4414番362~4414番367
土地の所在 合志市野々島字東原

土地所在図
地積測量図

恒久的地物

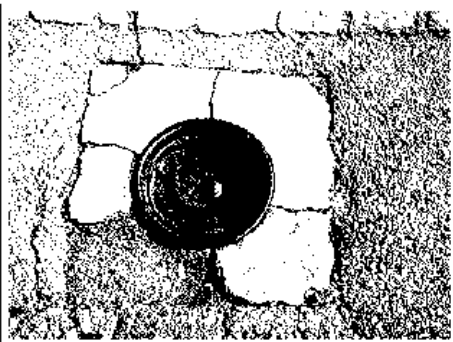
符号	T148	
地物の名称	GPS引照点	
成果	測地系	任意座標
	X座標	-11450.250
	Y座標	-23831.789
	標高	
備考	道路地中に真鍮標	

概略図

地物の状況



標識の状況



恒久的地物

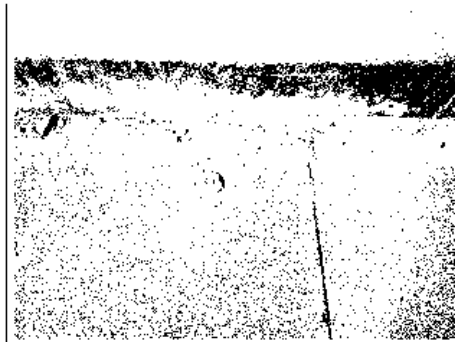
符号	IN1	
地物の名称	GPS引照点	
成果	測地系	任意座標
	X座標	-11492.325
	Y座標	-23844.936
	標高	
備考	道路側溝天端に引照点鉄	

概略図

地物の状況



標識の状況



地番	⑥ 4414-367			
測点	標識	X _n	Y _n	(X _{n+1} -X _{n-1}) Y _n
A197	新設金属標	-11491.619	-23793.223	68762.414470
A200	新設金属標	-11493.733	-23796.620	-47.593240
A201	新設金属標	-11491.617	-23797.935	-61922.226870
A202	新設金属標	-11491.131	-23800.010	124521.652320
A203	新設金属標	-11496.849	-23809.171	235353.655335
A204	新設金属標	-11501.016	-23811.960	165374.062200
H55	新設金属標	-11503.794	-23807.773	123157.609729
H56	新設金属標	-11506.189	-23804.162	-216332.224256
A199	新設金属標	-11494.706	-23785.749	-365016.104154
A198	新設プラスチック杭	-11490.843	-23791.976	-73445.829912
	倍面積	405.415622		
	面積	202.7078110		
	地積	202.70 m ²		

総計 1064.1737975

VRS-RTK方式により、2022年6月29日座標取得 配信業者：ジェノバ

測量年月日：令和6年6月12日測量

作成者 熊本市東区保田窪四丁目14番68号
土地家屋調査士 山崎隆弘 (令和6年6月12日作成) 縮尺 1

申請人 株式会社熊本不動産ネット
代表取締役 横田健太 縮尺 1

※1号マンホール、レジマンホールは合志市へ帰属する。
各宅地に小口径を新設する。
※新設汚水管φ150mm
※既設配水管HVPφ150より給水管φ50を分岐新設する。
※無償譲渡予定の給水管φ50は50はφとする。
各宅地内分岐はサドル取出し、管径はP90とする。
敷面、BOX等はそれぞれ局承認品を使用する事。
※親地にはメータユニット、水栓1栓を設ける事。
深さ0.8m
り管の為、埋設深1.2mを標準とする。

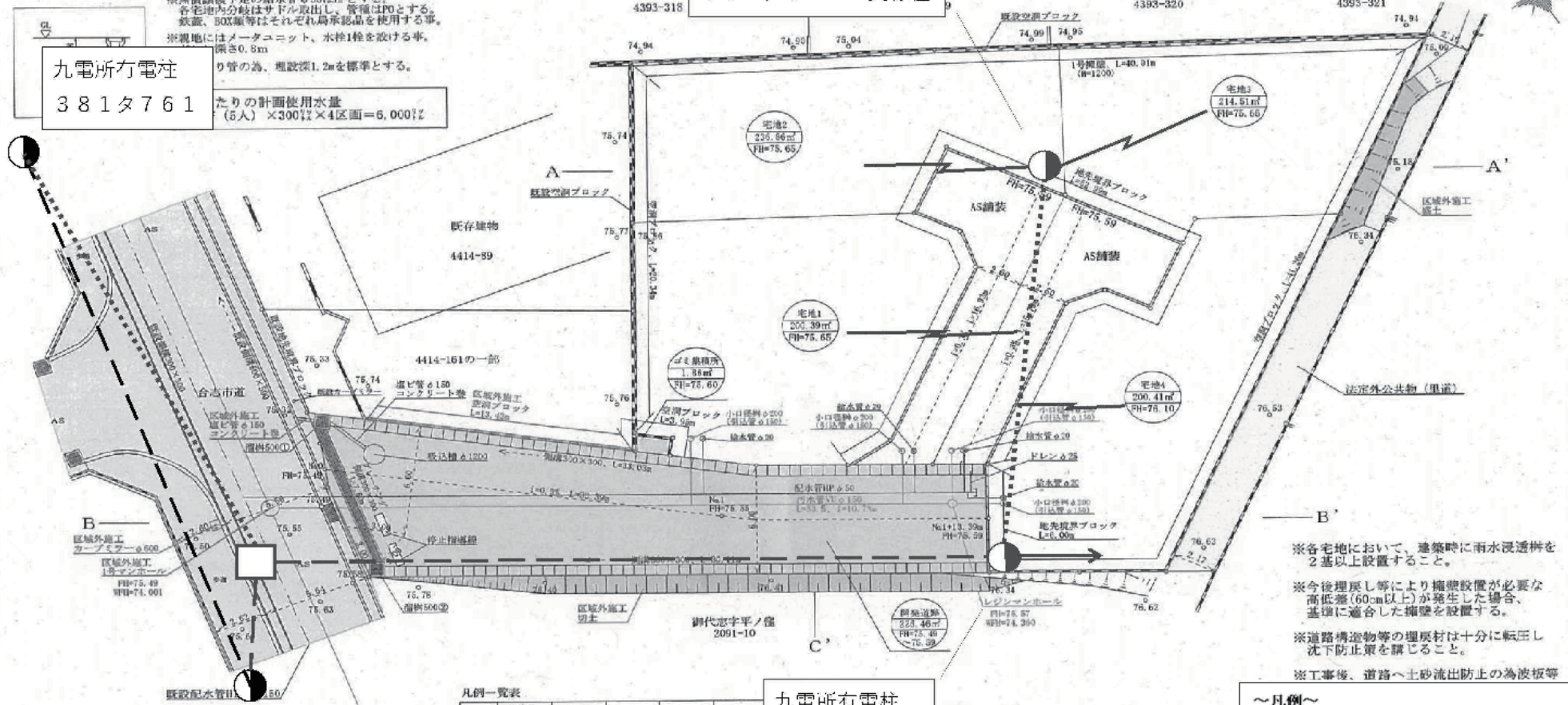
九電所有電柱

381タ761

1人あたりの計画使用水量
(5人) × 300ℓ × 4区画 = 6,000ℓ

九電所有電柱

381タ872の支線柱



※各宅地において、建築時に雨水浸透枡を2基以上設置すること。
※今後埋戻し等により擁壁設置が必要な高低差(60cm以上)が発生した場合、基準に適合した擁壁を設置する。
※道路構造物等の埋戻しは十分に転圧し沈下防止策を講ずること。
※工事後、道路へ土砂流出防止の為波板等

九電所有電柱

381タ771

九電所有電柱

381タ872

凡例一覧表

名称	電線管等の 管径 φ	B M 位置 記号	勾配 記号	変化点 記号	配管方向 記号
記号	φ	□	—/—	○	—
名称	埋設管	位置	勾配	変化点	配管方向
記号	—	□	—/—	○	—

土地利用計画表

名称	面積 (㎡)	比率 (%)	備考
宅地	852.17	78.87	
開闢地	226.46	20.66	
ゴミ置場	1.86	0.17	
合計	1080.49	100	

～凡例～

●	電柱	—	高压線
⊙	(NTT様所有の電柱)	- - -	低压線
→	支線	⋯	共同支線
├	支柱	—	引込線
○	変圧器		
□	低压空中分岐点		
		黒	既設
		赤	新設
		青	撤去



140m

1:2172

y qle Q

h*_Oy>q g,NR u#0*00"

Z22153857-20240702155829