

MRhill's 琴平2丁目 全2区画

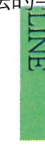
【人気地琴平にMRシリーズ誕生!!好評分譲中】

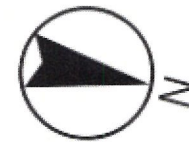
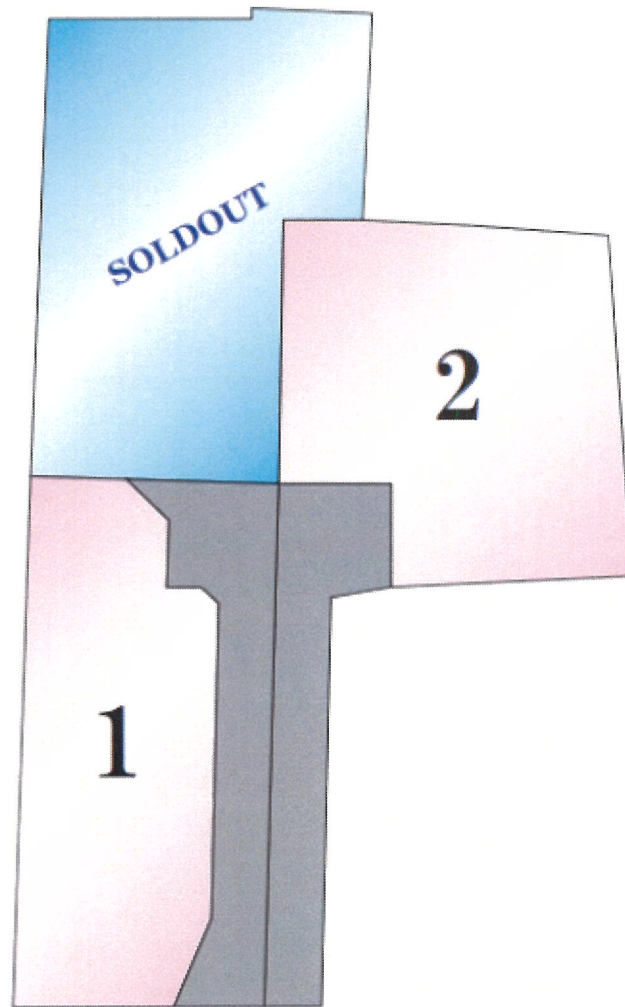
価格別紙参

建築条件なし

所在地	熊本市中央区琴平2丁目6-6付近【ナビ検索】			水道加入金	66,000円+設計審査料1,000円+工事検査手数料2,500円		
区域区分	市街化区域			受益者負担金	㎡×200円		
用途地域	第二種住居地域			仲介手数料	(売買代金×3%+6万円)×1.1(税)		
接道	東側公道 幅員約5.5m			備考	・必要経費: 仲介手数料、水道加入金、受益者負担金 ※司法書士は売主指定。 ※ご不明点等ございましたら弊社、若しくは弊社担当までお問い合わせ下さい。		
交通	南熊本駅(約500m) 徒歩約7分						
建ぺい率	60%	容積率	200%	熊本県知事(1)第5535号 株式会社 MR不動産 〒862-0951 熊本市中央区上水前寺1丁目1-31 ↑ホームページ分譲地情報検索♪Instagram→ [mr_fudousan] TEL:096-284-1286 FAX:096-284-1285 ☆MRhill'sシリーズは、弊社が土地の仕入れ→造成→マーケティング→価格設定→売買契約決済まで一貫してワンストップでコンサルティングを行ってます 売買物件募集中!スピーディーに売却致します。 査定無料!また、ほしい土地を買い付けに行きます。ご相談下さい。 当社から得た情報をもとに、当該物件の売主または関係者へ接触することを厳禁と なお、接触を確認した場合、その内容次第で損害賠償請求等の法的手段を講じます			
地目	畑	引渡時期	相談				
上水	前面	下水	前面				
小学校	春竹小	中学校	江原中				
広告有効期	R6年9月末	取引形態	専任				

担当(門村) 携帯:090-2083-7472





~MRhill'sシリーズ~

☆琴平 全2区画☆ 価格表

区画	面積	坪数	坪単価	土地価格
1	112.62㎡	34.06坪	58.13万円	19,800,000円
2	133.85㎡	40.48坪	56.32万円	22,800,000円

株式会社MIR不動産

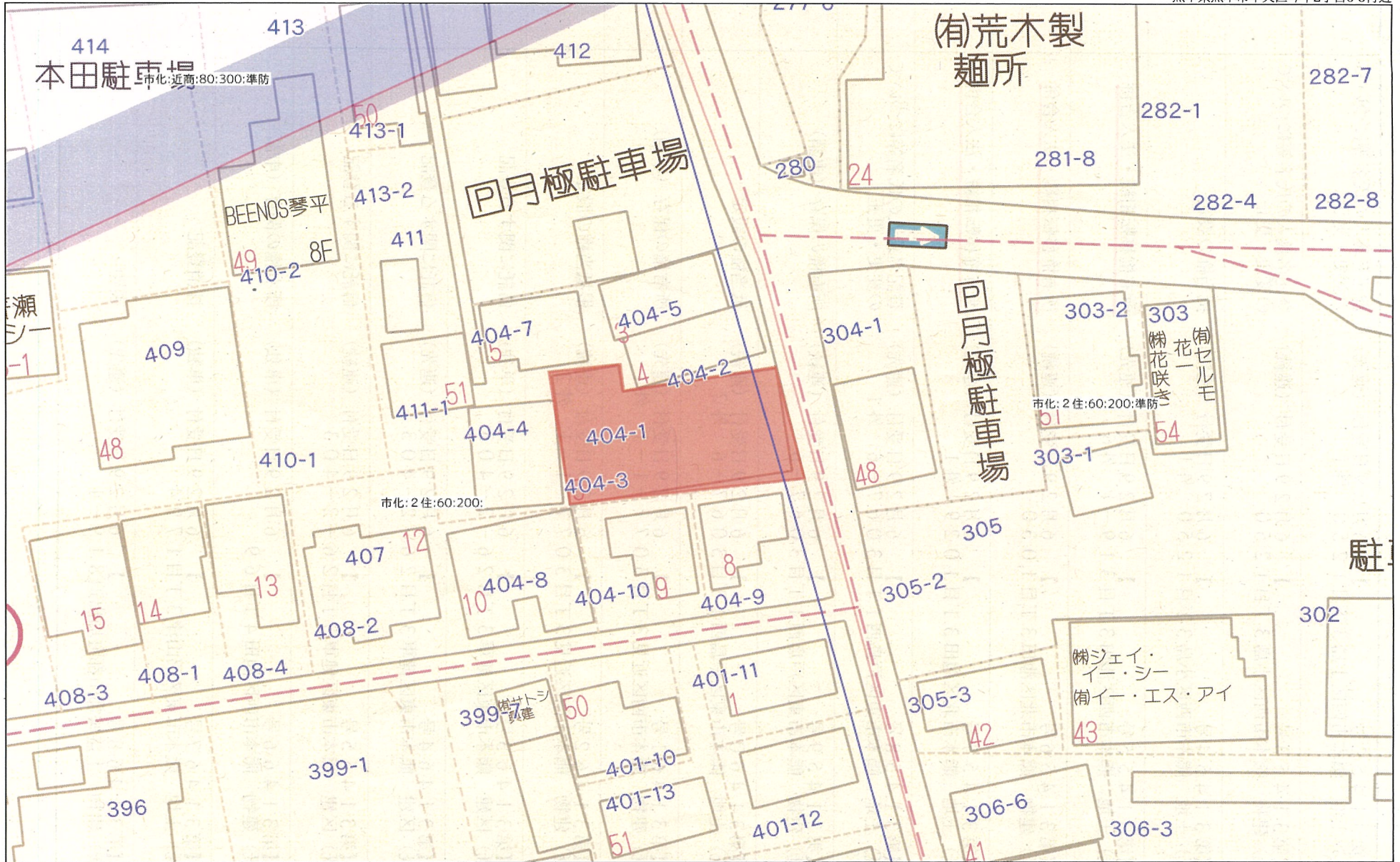
空き状況確認→

TEL：096 - 284 - 1286

買付発信→

FAX：096 - 284 - 1285

※完成前分譲地の場合は、記載㎡が若干誤差が生じる場合があります。実測清算なし



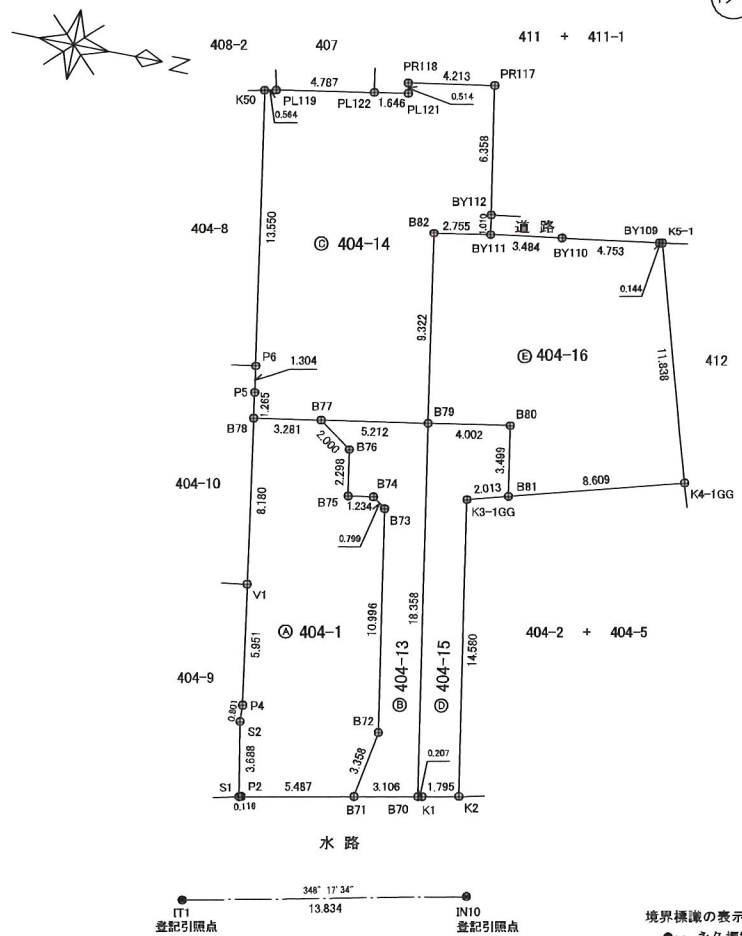
40m

1:509

求積表 第Ⅱ系(世界測地系)

地 番	㊤ 404-1			
測 点	標 識	X _n	Y _n	(Y _{n+1} -Y _{n-1}) X _n
P2	金属プレート・既設	-23747.124	-27386.697	-25599.399672
S1	金属プレート・既設	-23747.237	-27386.670	85608.789385
S2	金属プレート・既設	-23747.876	-27390.302	105250.886432
P4	金属プレート・既設	-23747.905	-27391.102	158659.753305
V1	金属プレート・既設	-23748.817	-27396.983	331628.480588
B78	金属プレート・新設	-23750.070	-27405.066	204701.853330
B77	金属板・新設	-23746.833	-27405.602	-14889.264291
B76	金属板・新設	-23745.206	-27404.439	-81446.056580
B75	金属板・新設	-23744.831	-27402.172	-49056.820846
B74	金属板・新設	-23743.613	-27402.373	-6339.544671
B73	金属板・新設	-23742.965	-27401.905	-268675.391940
B72	金属板・新設	-23741.168	-27391.057	-336103.715376
B71	金属板・新設	-23741.739	-27387.748	-103513.982040
		倍面積		225.287624
		面積		112.6438120
		地積		112.64 m ²
		坪数		34.07

地 番	㊤ 404-13			
測 点	標 識	X _n	Y _n	(Y _{n+1} -Y _{n-1}) X _n
B71	金属板・新設	-23741.739	-27387.748	64435.079646
B72	金属板・新設	-23741.168	-27391.057	336103.715376
B73	金属板・新設	-23742.965	-27401.905	268675.391940
B74	金属板・新設	-23743.613	-27402.373	6339.544671
B75	金属板・新設	-23744.831	-27402.172	49056.820846
B76	金属板・新設	-23745.206	-27404.439	81446.056580
B77	金属板・新設	-23746.833	-27405.602	47849.868495
B79	金属板・新設	-23741.691	-27406.454	-409757.844969
B70	金属プレート・新設	-23738.691	-27388.343	-444055.953846
		倍面積		92.678739
		面積		46.3393695
		地積		46.33 m ²
		坪数		14.01



境界標識の表示
 ●● 永久標識
 ○● 普通標識

(令和6年5月29日測量)

作成者	熊本市南区出仲間五丁目2番8号 土地家屋調査士 金森 照 明 (令和6年5月31日作製)	縮尺	申請人	プラスハウジング株式会社 代表取締役 横田美穂	縮尺	1/250
-----	--	----	-----	----------------------------	----	-------

地番	404-1、404-13ないし404-16	地積測量図
土地の所在	熊本市中央区琴平二丁目	

2/3

第Ⅱ系(世界測地系)

地番	㊤ 404-14			
測点	標識	X _n	Y _n	(Y _{n+1} -Y _{n-1}) X _n
P5	金属プレート・既設	-23750.264	-27406.316	60301.920296
P6	金属プレート・既設	-23750.463	-27407.605	348181.787580
K50	金属プレート・既設	-23752.659	-27420.976	320375.864592
PL119	金属プレート・既設	-23752.107	-27421.093	22041.955296
PL122	金属プレート・既設	-23747.389	-27421.904	25694.674898
PL121	金属プレート・既設	-23745.765	-27422.175	18402.967875
PR118	金属プレート・既設	-23745.865	-27422.679	28328.816945
PR117	プラスチック板・既設	-23741.709	-27423.368	-132526.219638
BY112	金属プレート・既設	-23740.662	-27417.097	-172523.390754
BY111	金属プレート・既設	-23740.497	-27416.101	-34328.758662
B82	金属板・新設	-23743.216	-27415.651	-229050.795105
B79	金属板・新設	-23741.691	-27406.454	-238580.252859
B77	金属板・新設	-23746.833	-27405.602	-32960.604204
B78	金属プレート・新設	-23750.070	-27405.066	16957.549980
	倍面積	315.616240		
	面積	157.7581200		
	地積	157.75 m ²		
	坪数	47.72		

地番	㊤ 404-15			
測点	標識	X _n	Y _n	(Y _{n+1} -Y _{n-1}) X _n
K3-1GG	金属プレート・既設	-23739.111	-27403.118	-354235.014342
K2	金属プレート・既設	-23736.728	-27388.734	-349760.687080
K1	金属プレート・既設	-23738.488	-27388.383	-9281.748808
B70	金属プレート・新設	-23738.691	-27388.343	428981.885061
B79	金属板・新設	-23741.691	-27406.454	445512.831615
B80	金属板・新設	-23737.743	-27407.108	-66418.204914
B81	金属プレート・新設	-23737.171	-27403.656	-94711.312290
	倍面積	87.749242		
	面積	43.8746210		
	地積	43.87 m ²		
	坪数	13.27		

地番	㊤ 404-16			
測点	標識	X _n	Y _n	(Y _{n+1} -Y _{n-1}) X _n
BY111	金属プレート・既設	-23740.497	-27416.101	22648.434138
BY110	金属プレート・既設	-23737.050	-27416.605	28247.089500
BY109	金属板・既設	-23732.347	-27417.291	16826.234023
K5-1	金属プレート・既設	-23732.205	-27417.314	-269052.008085
K4-1GG	金属プレート・既設	-23728.874	-27405.954	-324088.961092
B81	金属プレート・新設	-23737.171	-27403.656	27392.695334
B80	金属板・新設	-23737.743	-27407.108	66418.204914
B79	金属板・新設	-23741.691	-27406.454	202825.266213
B82	金属板・新設	-23743.216	-27415.651	229050.795105
	倍面積	267.750050		
	面積	133.8750250		
	地積	133.87 m ²		
	坪数	40.49		

地番	面積
㊤ 404-1	112.6438120 m ²
㊤ 404-13	46.3393695 m ²
㊤ 404-14	157.7581200 m ²
㊤ 404-15	43.8746210 m ²
㊤ 404-16	133.8750250 m ²

総合計面積	494.4909475 m ²
-------	----------------------------

本測量図に使用した与点一覧			
図示記号	名称	X座標	Y座標
5D128	街区多角補助点	-23724.890	-27391.394
5D132	街区多角補助点	-23764.581	-27377.976

地震後の管理者の補正値に基づき測量

(令和6年5月29日測量)

作成者	熊本市南区出仲間五丁目2番8号 土地家屋調査士 金森 照 明 (令和6年5月31日作製)	縮尺	申請人	プラスハウジング株式会社 代表取締役 横田美穂	縮尺
-----	--	----	-----	----------------------------	----

地 番 404-1、404-13ないし404-16 地 積 測 量 図

土地の所在 熊本市中央区琴平二丁目

恒 久 的 地 物		
符号名称	IT1 登記引照点	
成果	測地系	世界測地系
	X座標	-23748.973
	Y座標	-27381.158
	標高	
備考	道路側溝縁上に金属鉄	
概 略 図		
地物の状況		
		

恒 久 的 地 物		
符号名称	IN10 登記引照点	
成果	測地系	世界測地系
	X座標	-23735.427
	Y座標	-27383.965
	標高	
備考	道路側溝縁上に金属鉄	
概 略 図		
地物の状況		
		

(令和6年5月29日測量)

作成者 熊本市南区出仲間五丁目2番8号
土地家屋調査士 金森 照明
(令和6年5月31日作製)

縮尺

申請人 プラスハウジング株式会社
代表取締役 横田美穂

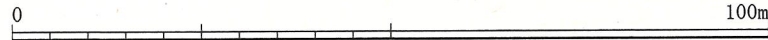
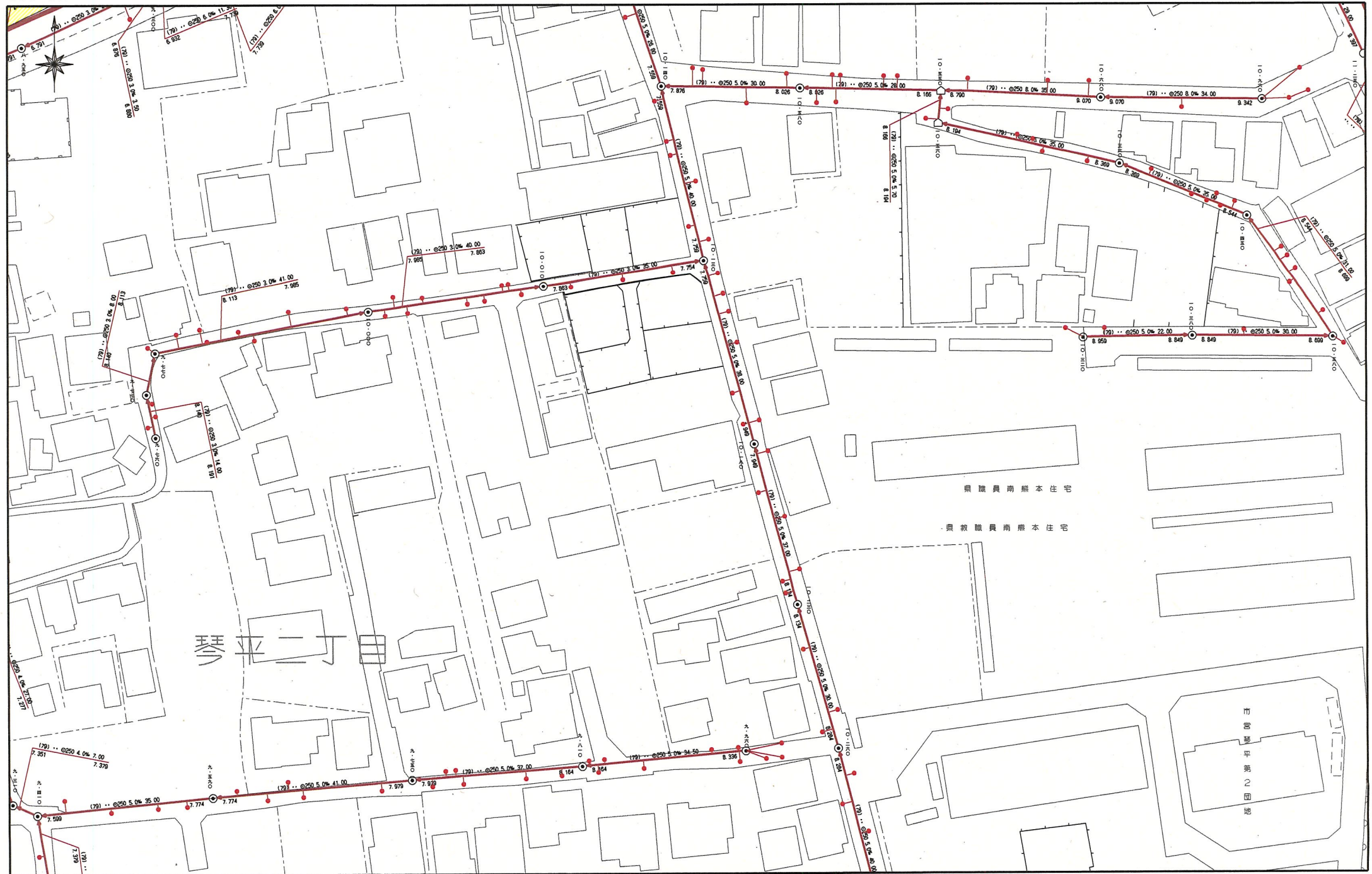
縮尺

上下水道施設管理図



上下水道施設管理図

S.54. 概略図



この図面は概略図(参考図)であり、反映していないデータもありますので、
現地と違う場合は現地の状況を優先してください。

3

縮尺: 1/500

前面道路 150 mm

引込管 有 大きさは不明です。 894413
mm 再利用の際調査あり



西部ガス株式会社



2022年10月12日
16:25:10

注意) このガス配管図は実際と
多少異なる場合があります

引込管は状況によって
再利用できない場合があります。

2022 10/12 WED 17:08 FAX 096 370 8650 西部ガス 熊本営業部

004/004