

MR hill's琴平2丁目 全2区画

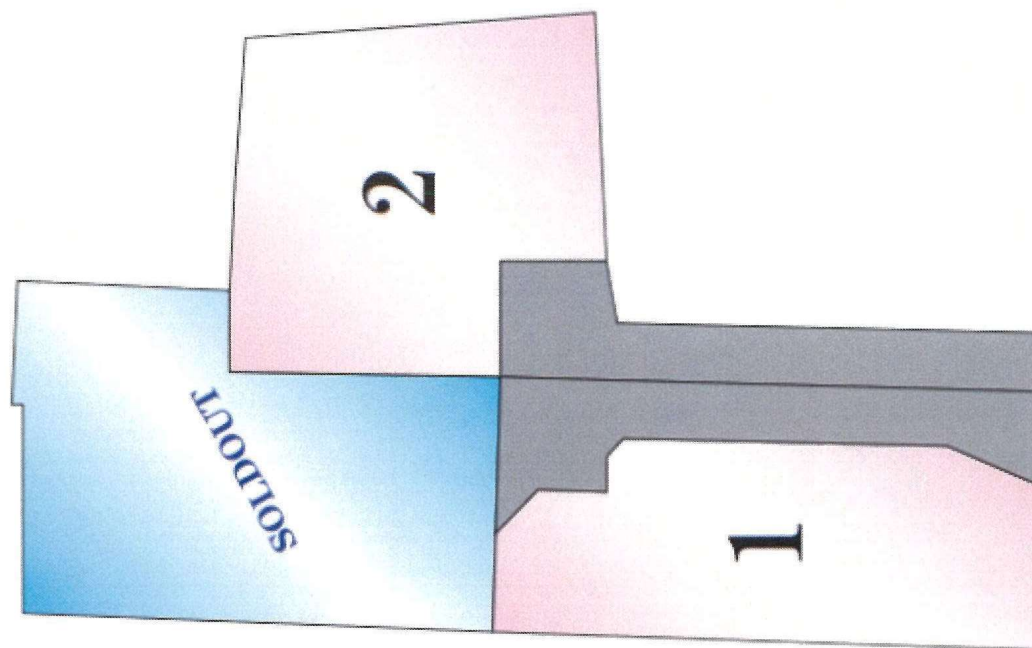


所在地	熊本市中央区琴平2丁目6-8付近【ナビ検索】			区域区分	市街化区域
売買代金	※価格表参照			用途地域	第二種住居地域
土地面積	※価格表参照			電柱	
接道	東側公道幅員約5.5m 接面約5.4m			 	
交通	【熊本バス】春竹小学校入口 徒歩約2分				
建ぺい	60%	容積	200%		
地目	畑	引渡時期	相談		
上水	前面	下水	前面		
小学校	春竹小	中学校	江原中		
備考	<ul style="list-style-type: none"> ・埋蔵文化財包蔵地外 ・必要経費:仲介手数料、水道加入金、受益者負担金 ・司法書士売主指定 ・建築条件なし 				
	①112.62㎡ 34.06坪	19,800,000			
	②133.85㎡ 40.48坪	22,800,000			
広 告 期 限	令和7年7月31日			取引形態:専任	

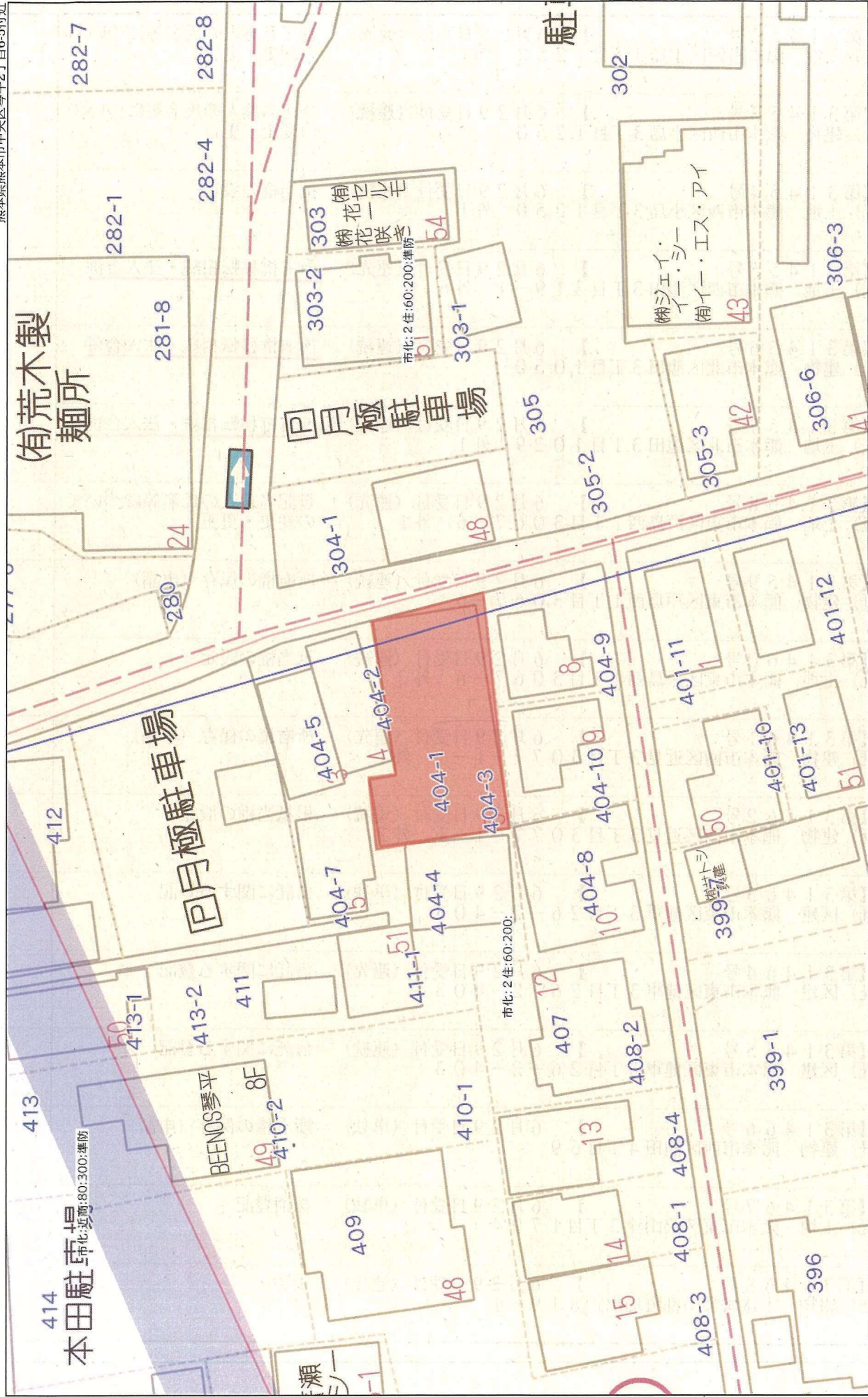
熊本県知事(1)第5535号

株式会社 MR不動産

〒862-0951 熊本市中央区上水前寺1丁目12-25 EDEN SUIZENJI 2F
 TEL:096-284-1286 FAX:096-284-1285



~MRhill'sシリーズ~



地積測量図

地番 404-1、404-13ないし404-16

土地の所在 熊本市中央区琴平二丁目

1/3

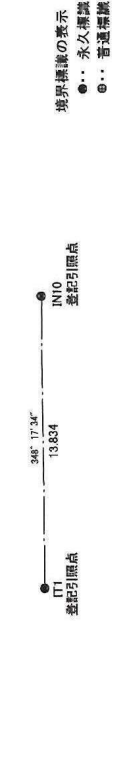
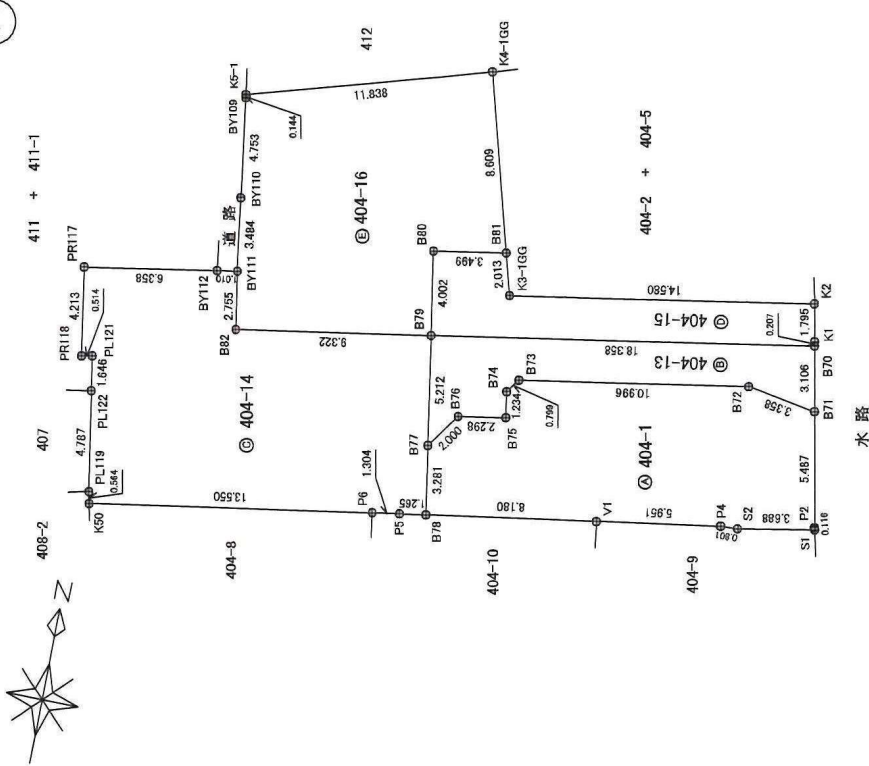


求積表

第Ⅰ系(世界測地系)

地番	④ 404-1	Xn	Yn	(Yn+1-Yn-1) Xn
測点 P2	金属プレート-既設	-23747.124	-27386.697	-25569.399572
S1	金属プレート-既設	-23747.237	-27386.670	85608.789385
S2	金属プレート-既設	-23747.876	-27390.302	105250.586432
P4	金属プレート-既設	-23747.905	-27391.102	158659.753305
V1	金属プレート-既設	-23748.817	-27396.983	331628.480598
B78	金属プレート-新設	-23750.070	-27405.066	204701.853330
B77	金属線-新設	-23746.833	-27405.602	-14889.264291
B76	金属線-新設	-23745.206	-27404.439	-81446.056580
B75	金属線-新設	-23744.831	-27402.172	-49056.820846
B74	金属線-新設	-23743.613	-27402.373	-6339.544571
B73	金属線-新設	-23742.965	-27401.905	-26875.391940
B72	金属線-新設	-23741.168	-27391.057	-336103.715376
B71	金属線-新設	-23741.739	-27387.748	-103513.982040
倍面積				225.287524
面積				112.6438120
坪数				112.64
坪数				34.07

地番	⑤ 404-13	Xn	Yn	(Yn+1-Yn-1) Xn
測点 B71	金属線-新設	-23741.739	-27387.748	64435.079546
B72	金属線-新設	-23741.168	-27391.057	336103.715376
B73	金属線-新設	-23742.965	-27401.905	26875.391940
B74	金属線-新設	-23743.613	-27402.373	6339.544571
B75	金属線-新設	-23744.831	-27402.172	49056.820846
B76	金属線-新設	-23745.206	-27404.439	81446.056580
B77	金属線-新設	-23746.833	-27405.602	47849.668495
B79	金属線-新設	-23741.691	-27406.454	-409757.844969
B70	金属プレート-新設	-23738.691	-27388.343	-444055.953546
倍面積				92.678739
面積				46.3393695
坪数				46.33
坪数				14.01



(令和6年5月29日測量)

作成者 熊本市南区出仲間五丁目2番8号
 土地家産調査士 金 森 照 明
 (令和6年5月31日作製)

縮尺

申請人 プラスハウジング株式会社
 代表取締役 横田美穂

縮尺 1/250

地積測量図

404-I、404-13ないし404-16

熊本市中央区琴平二丁目

2/3

第Ⅱ系(世界測地系)

地番	④ 404-14	Xn	Yn	(Yn+1-Yn-1) Xn
測点	標識	Xn	Yn	(Yn+1-Yn-1) Xn
P5	金庫プレート既設	-23750.264	-27406.316	60301.920296
P6	金庫プレート既設	-23750.463	-27407.605	348181.787580
K50	金庫プレート既設	-23752.659	-27420.976	320375.864592
PL119	金庫プレート既設	-23752.107	-27421.093	22041.955296
PL122	金庫プレート既設	-23747.389	-27421.904	25694.674898
PL121	金庫プレート既設	-23745.765	-27422.175	18402.967575
PR118	金庫プレート既設	-23745.865	-27422.679	28328.816945
PR117	プラスチック板既設	-23741.709	-27423.368	-132526.219538
BY112	金庫プレート既設	-23740.662	-27417.097	-172523.390754
BY111	金庫プレート既設	-23740.497	-27416.101	-34328.758662
B82	金属板新設	-23743.216	-27415.651	-228050.795105
B79	金属板新設	-23741.691	-27406.454	-238580.252859
B77	金属板新設	-23746.833	-27405.602	-32850.604204
B78	金庫プレート新設	-23750.070	-27405.066	16957.549980
倍面積				315.516240
面積				157.7561200
地積				157.75
坪数				47.72

地番	④ 404-16	Xn	Yn	(Yn+1-Yn-1) Xn
測点	標識	Xn	Yn	(Yn+1-Yn-1) Xn
BY111	金庫プレート既設	-23740.497	-27416.101	22648.434138
BY110	金庫プレート既設	-23737.050	-27416.605	28247.089500
BY109	金属板既設	-23732.347	-27417.291	16826.234023
K5-1	金庫プレート既設	-23732.205	-27417.314	-269052.008085
K4-1GG	金庫プレート既設	-23728.874	-27405.954	-324088.961092
B81	金庫プレート新設	-23737.171	-27403.656	27392.695334
B80	金属板新設	-23737.743	-27407.108	66418.204914
B79	金属板新設	-23741.691	-27406.454	202825.266213
B82	金属板新設	-23743.215	-27415.651	229050.795105
倍面積				267.750050
面積				133.8760250
地積				133.87
坪数				40.49

地番	面積
④ 404-1	112.6438120 m2
④ 404-3	46.3393895 m2
④ 404-14	157.7561200 m2
④ 404-15	43.6166210 m2
④ 404-16	133.8760250 m2

総合計面積 404.4009475 m2

図示記号	名称	X座標	Y座標
5D128	街区多角補助点	-23724.890	-27391.394
5D132	街区多角補助点	-23764.581	-27377.976

地震後の管理者の補正値に基づき測量

(令和6年5月28日測量)

作成者	熊本市南区出仲間五丁目2番8号 土地家屋調査士 金 森 照 明 (令和6年5月31日作製)	縮尺
-----	---	----

申請人	プラスハウジング株式会社 代表取締役 横田美穂	縮尺
-----	----------------------------	----

地積測量図

地番 404-1、404-13ないし404-16

土地の所在 熊本市中央区琴平二丁目

3/3

恒久的地物	
符号名称	IT1 登記参照点
測地系	世界測地系
X座標	-23748.973
Y座標	-27381.158
標高	
備考	道路側溝縁上に金属鉄
概略図	
地物の状況	
標識の状況	

(令和6年5月29日測量)

熊本市南区出仲間五丁目2番8号
土地家屋調査士 金森 照明
(令和6年5月31日作製)

作成者

縮尺

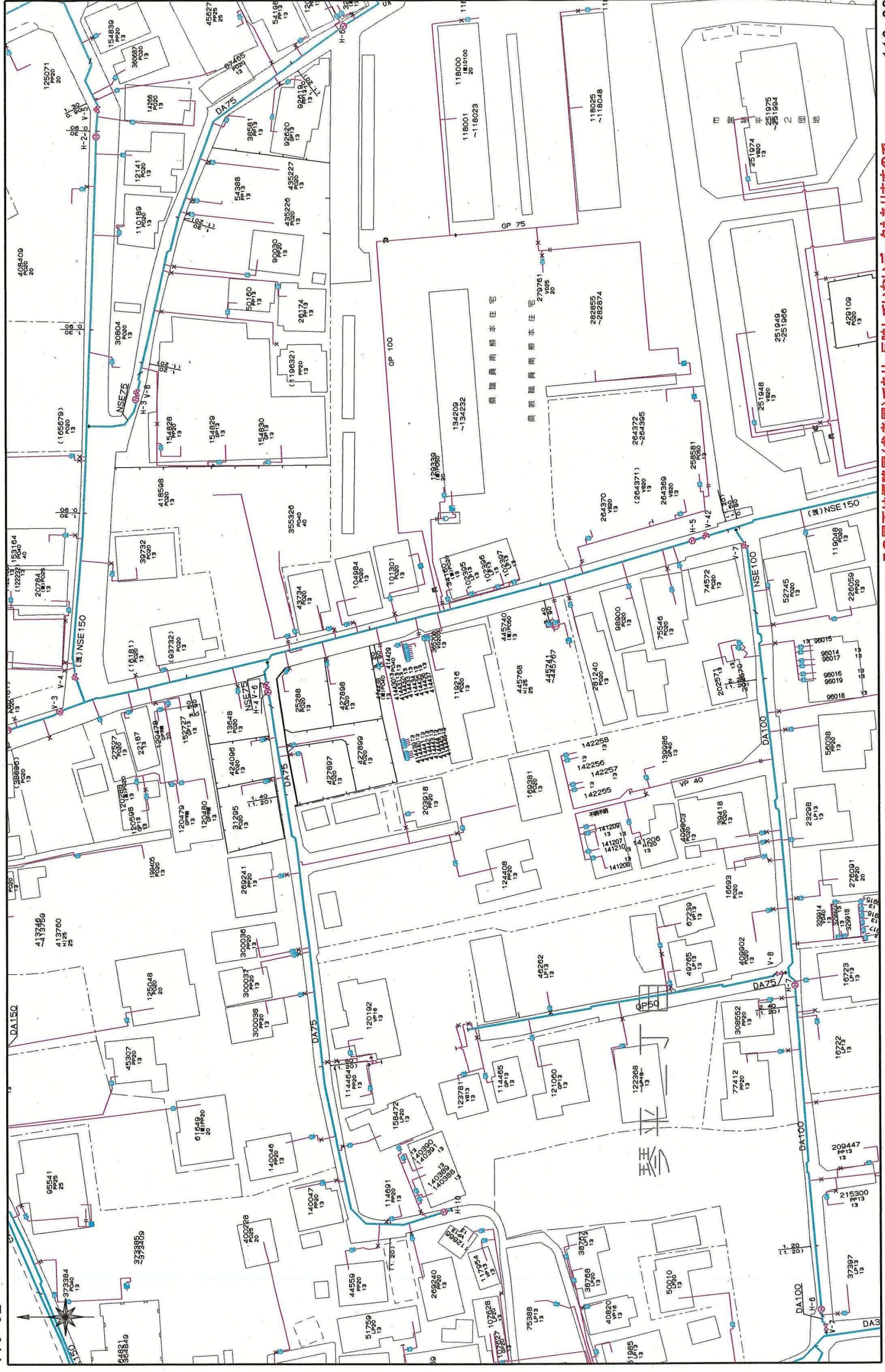
申請人

プラスハウジング株式会社
代表取締役 横田美穂

縮尺

恒久的地物	
符号名称	IN10 登記参照点
測地系	世界測地系
X座標	-23735.427
Y座標	-27383.965
標高	
備考	道路側溝縁上に金属鉄
概略図	
地物の状況	
標識の状況	

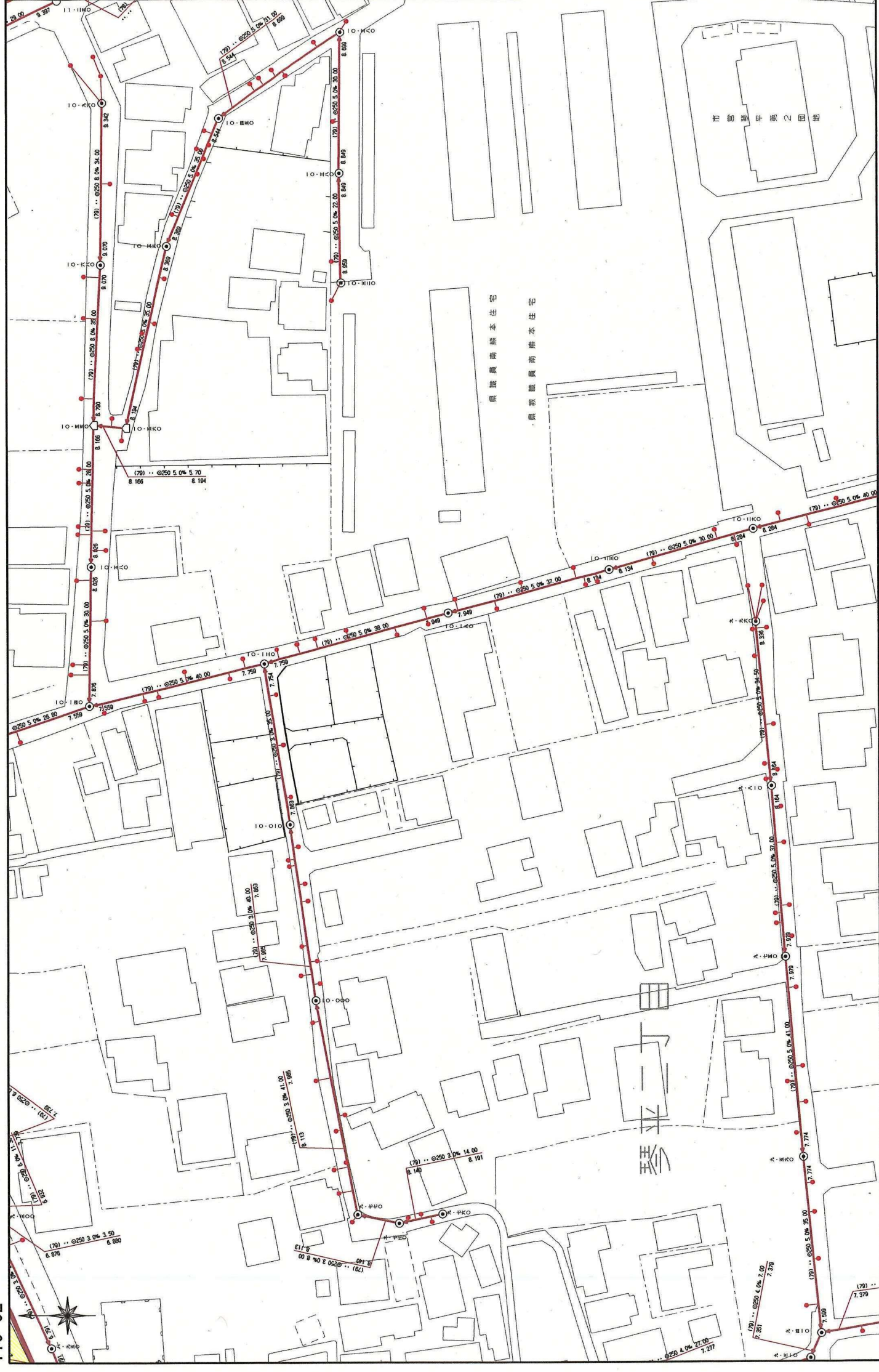
上下水道施設管理図



この図面は概略図(参考図)であり、反映していないデータもありますので、
 現地と違う場合は現地の状況を優先してください。

上下水道施設管理図

S.54 敷録者



この図面は概略図(参考図)であり、反映していないデータもあり、現場と違う場合は現地を優先してください。

有 大きさ不明です。 894413
mm 再利用の際 調査あり
ここに付記

前面道路 150 mm

縮尺:1/500



注意 このガス配管図は実際と
多少異なる場合があります

2022年10月12日
16:25:10

西部ガス株式会社

引込管は状況によって
再利用できない場合があります。

3