

◆麻生専門学校グループ presents

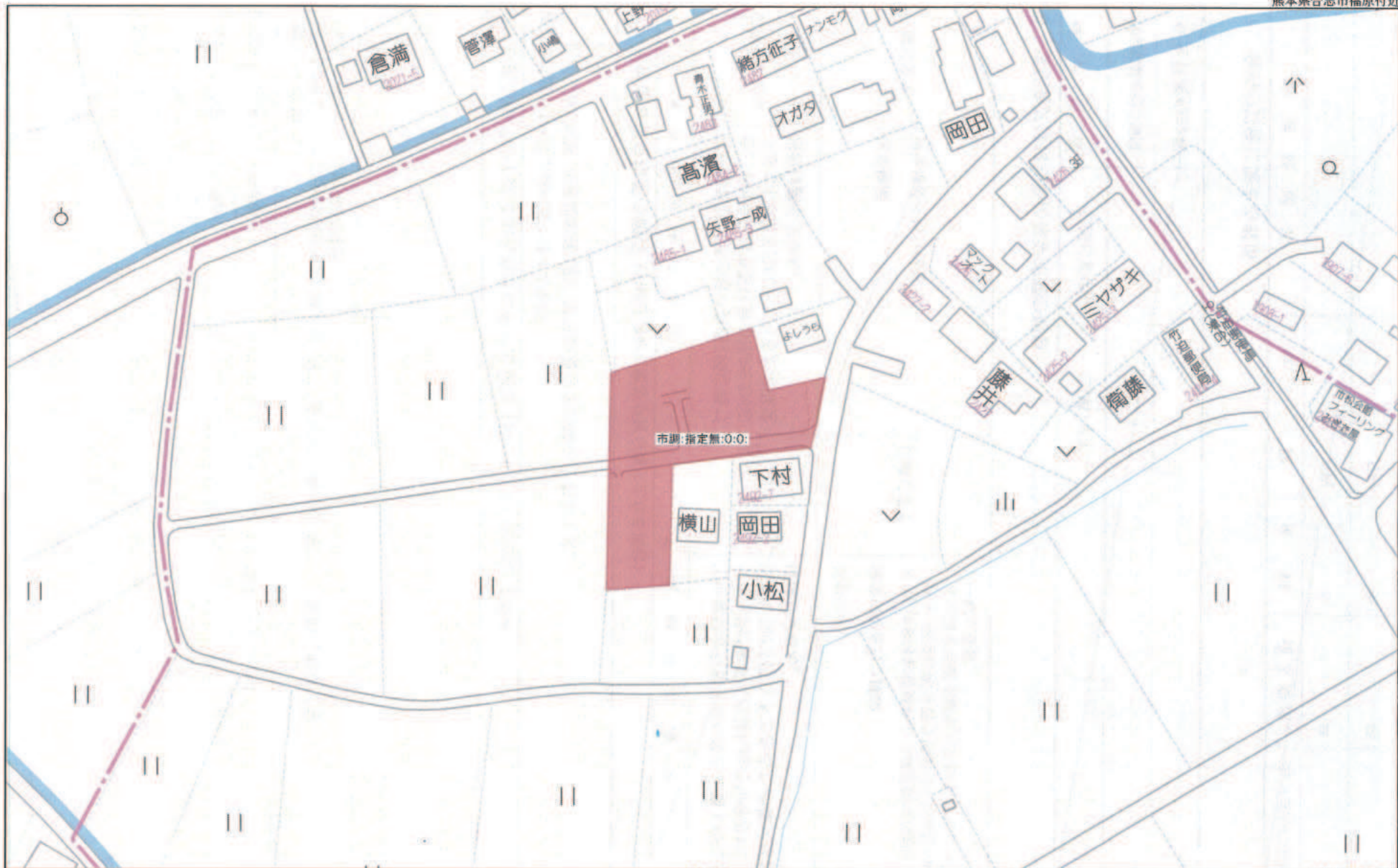
TGC KUMAMOTO 2024
by TOKYO GIRLS COLLECTION

弊社はパートナーとして協賛しています

合志市福原 全7区画

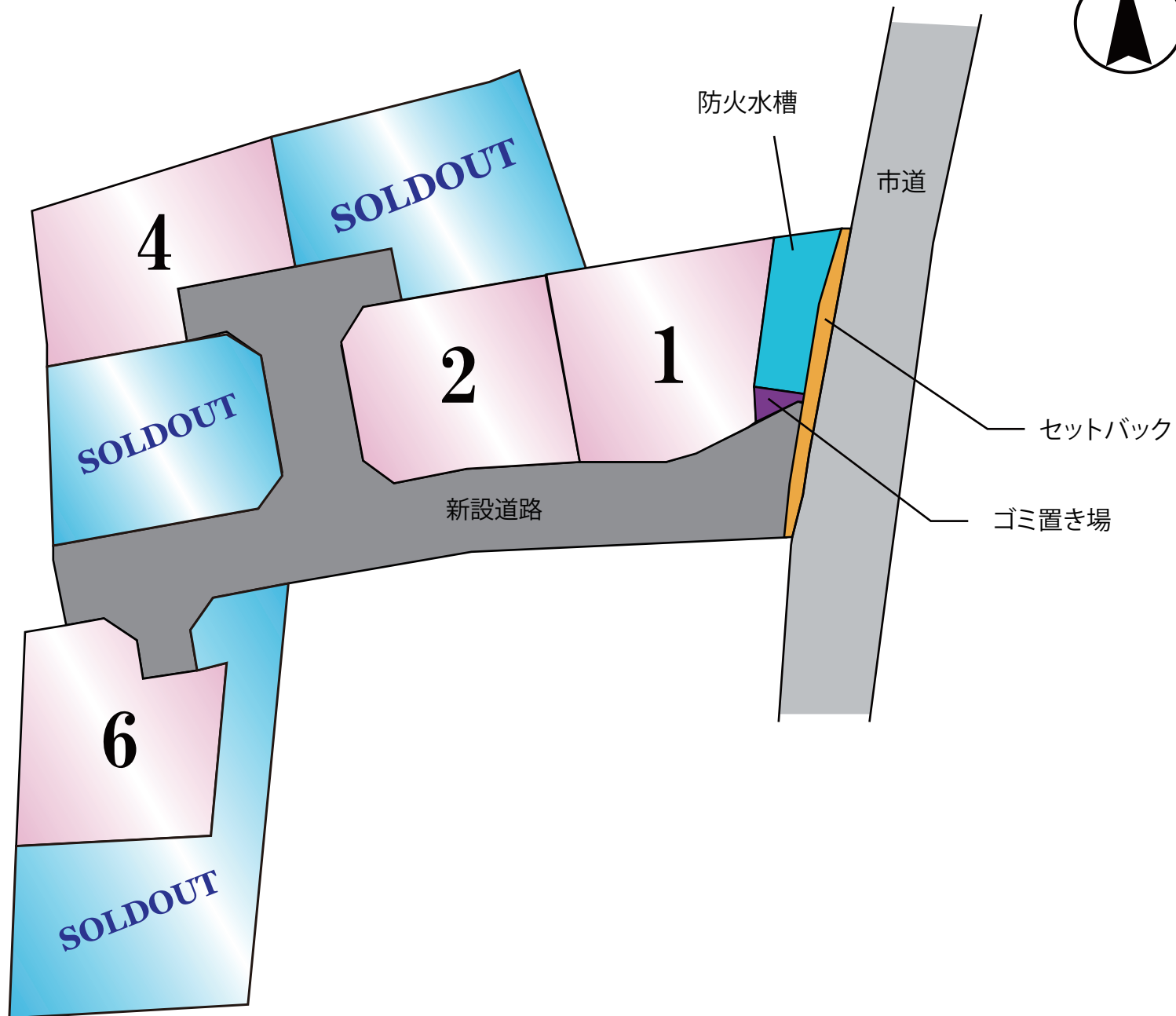
【人気地区合志に分譲地誕生!!全7区画!!】

所在地	合志市福原2492-7 付近【ナビ検索】			水道加入金	一律 91,000円
区域区分	市街化調整区域			受益者負担金	-
用途地域	無指定			仲介手数料	売買代金×3%+6万円×1.1(税)
接道	東側:公道 宅地内:開発道路(約5m)			電柱設置箇所	①・⑥号地
交通	【バス】竹迫下町 徒歩約4分			備考	・必要経費:仲介手数料、水道加入金 ・司法書士は売主指定
建ぺい率	70%	容積率	200%	熊本県知事(1)第5535号	
地目	宅地	引渡時期	相談	株式会社 MR不動産 〒862-0951 熊本市中央区上水前寺1丁目1-31 ↑ホームページ分譲地情報検索♪Instagram→【mr_fudousan】	
上水	宅内	下水	浄化槽	TEL:096-284-1286 FAX:096-284-1285	
小学校	合志小	中学校	合志中	☆MRhill'sシリーズは、弊社が土地の仕入れ→造成→マーケティング→ 価格設定→売買契約決済まで一貫してワンストップでコンサルティングを行ってます	
広告有効期	R6年11月末日	取引形態	媒介	売買物件募集中!スピーディーに売却致します。 査定無料!また、ほしい土地を買い付けに行きます。ご相談下さい。	
担当(前田) 携帯:080-2759-4383				       <p>一人すべての人に不動産を 株式会社MR不動産</p>	



60m

1:1435



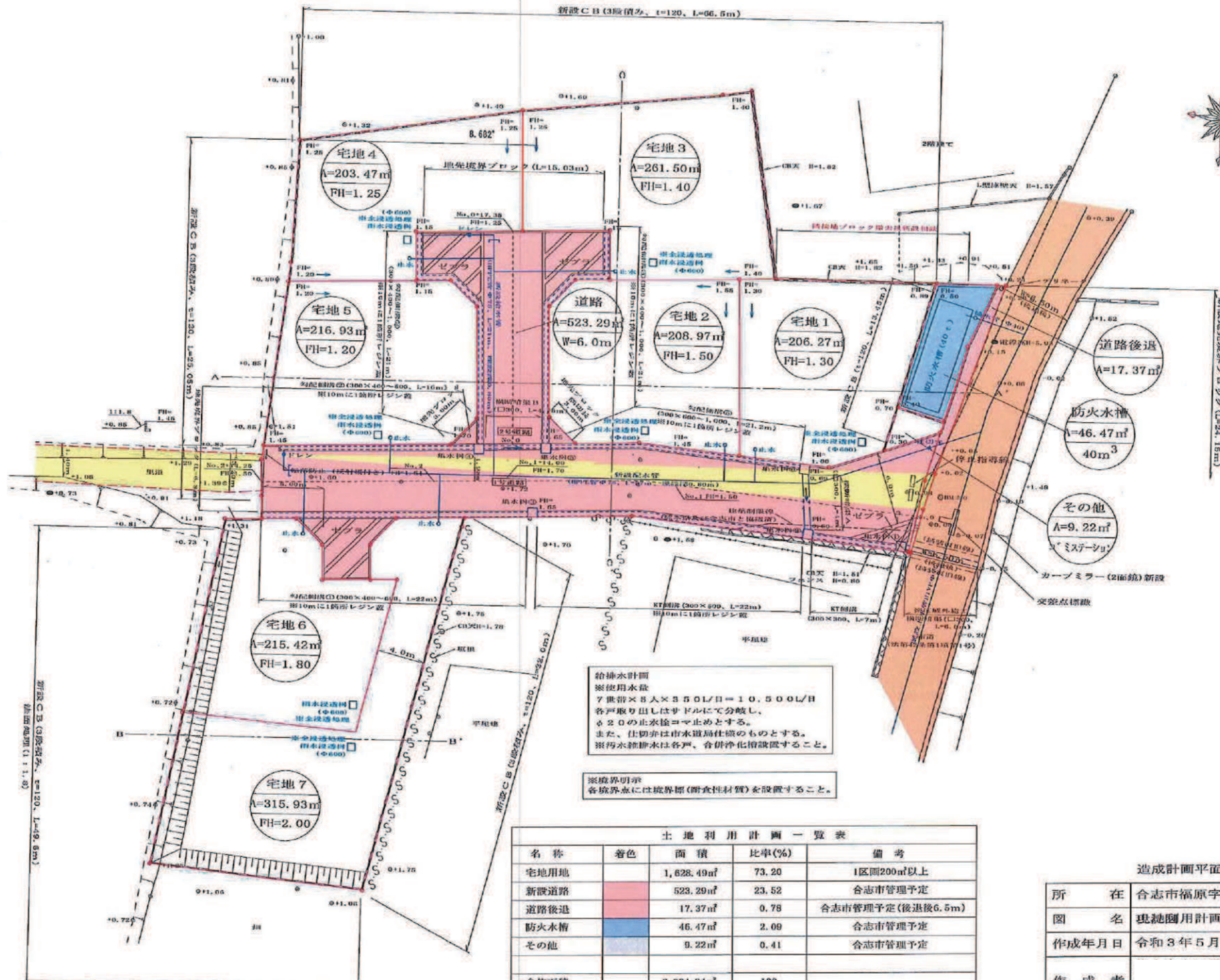
☆合志市福原 全7区画☆ 価格表

区画	面積	坪数	坪単価	土地価格
1	205.21㎡	62.07坪	20.00万円	12,414,000円
2	209.52㎡	63.38坪	20.00万円	12,676,000円
ご成約ありがとうございました。				
4	203.44㎡	61.52坪	20.00万円	12,304,000円
ご成約ありがとうございました。				
6	214.29㎡	64.82坪	20.0万円	12,964,000円
ご成約ありがとうございました。				

株式会社MR不動産

空き状況確認→ TEL：096 - 284 - 1286

買付発信→ FAX：096 - 284 - 1285



給排水計画
 ※使用水量
 7世帯×8人×350L/日=10,500L/日
 各戸取り出しはサドルにて分岐し、
 φ20の止水栓にて止めとする。
 また、仕切弁は水道局仕様のものとする。
 ※汚水排水は各戸、合併浄化槽設置すること。

※境界明示
 各境界点には境界標(耐食性材質)を設置すること。

名称	着色	面積	比率(%)	備考
宅地用地		1,628.49㎡	73.20	1区画200㎡以上
新設道路		523.29㎡	23.52	合志市管理予定
道路後退		17.37㎡	0.78	合志市管理予定(後退後6.5m)
防火水槽		46.47㎡	2.09	合志市管理予定
その他		9.22㎡	0.41	合志市管理予定
全体面積		2,224.84㎡	100	

凡例

市道	
里道	

造成計画平面図

所在	合志市福原字門口		
図名	現況園用計画図	縮尺	1/300
作成年月日	令和3年5月	図番	
作成者			



(注) 国土交通省国土地理院が公表した座標補正パラメータ(kumamoto2016_BL.par)による修正がされています。

地番区域見出	福原
--------	----

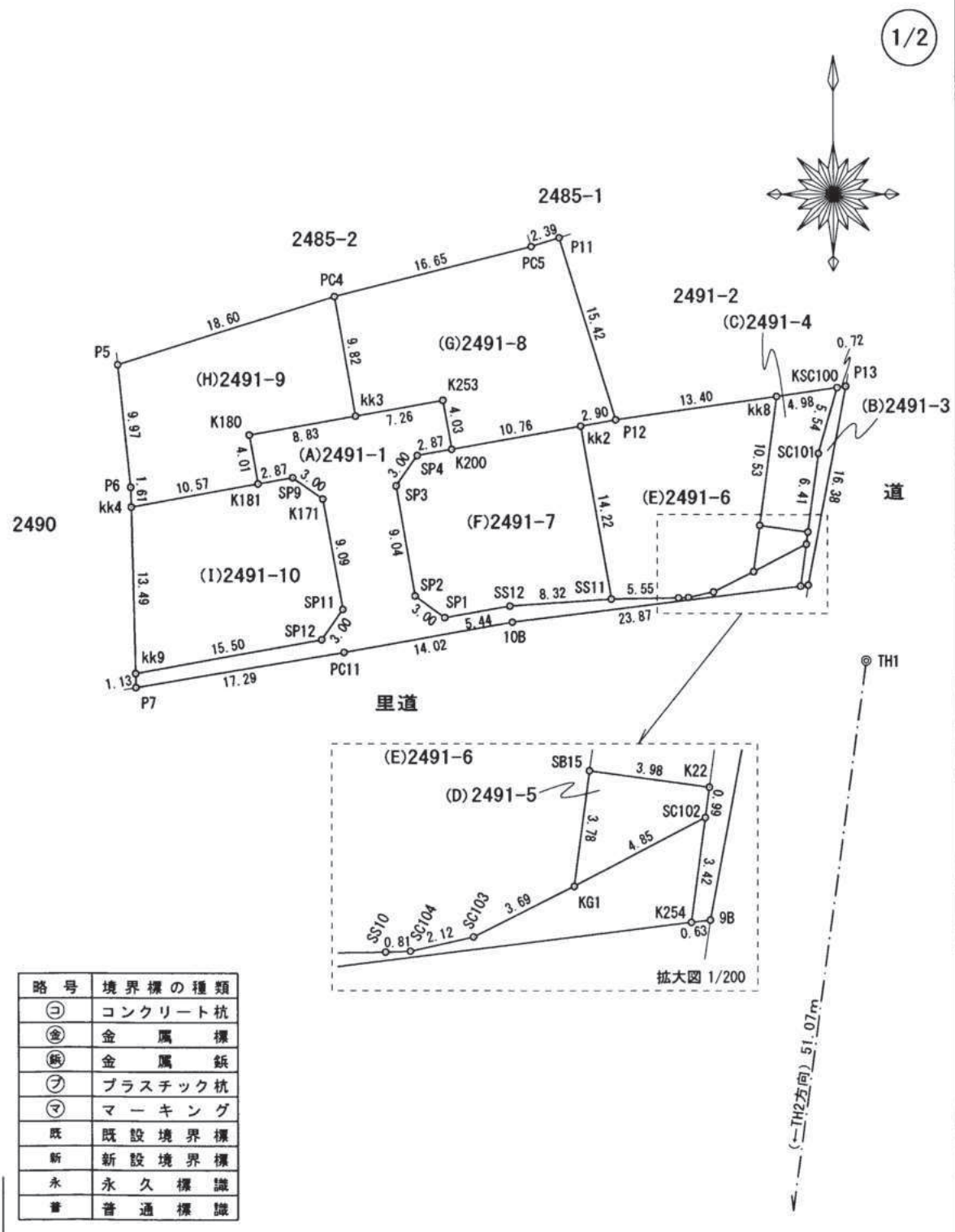
請求部	所在	合志市福原字大門口				地番	2491番1			
出力縮尺	1/500	精度区分	甲三	座標系番号又は記号	II	分類	地図(法第14条第1項)		種類	地籍図
作成年月日	昭和56年3月1日			備付年月日(原図)				補記事項		

地番	2491番1、2491番3乃至10	地積測量図
土地の所在	合志市福原字大門口	

求積表					世界測地系 平面直角座標：第Ⅱ系
(A) 2491-1					
地番	NO	境界標種	Xn	Yn	Xn · (Yn+1-Yn-1)
	SC102	新・普・金	-12163.590	-19050.928	-46817.657910
	K254	ペンキ	-12166.987	-19051.395	294027.407842
	10B	ペンキ	-12169.914	-19075.094	456505.644054
	PC11	ペンキ	-12172.369	-19088.906	375736.686292
	P7	新・普・ブ	-12175.246	-19105.962	208001.902664
	kk9	新・普・紙	-12174.113	-19105.990	-185375.218651
	SP12	新・普・金	-12171.352	-19090.735	-206766.927776
	SP11	新・普・金	-12168.894	-19089.002	-1241.227188
	K171	新・普・金	-12159.948	-19090.633	49807.147008
	SP9	新・普・金	-12158.230	-19093.098	64353.511390
	K181	新・普・紙	-12158.742	-19095.926	42932.518002
	K180	新・普・紙	-12154.787	-19096.629	-97128.902917
	kk3	新・普・金	-12153.241	-19087.935	-192604.563368
	K253	新・普・紙	-12151.958	-19080.781	-95562.997712
	K200	新・普・紙	-12155.928	-19080.071	25746.255504
	SP4	新・普・金	-12156.424	-19082.899	55396.824168
	SP3	新・普・金	-12158.883	-19084.628	2358.823302
	SP2	新・普・金	-12167.797	-19083.093	-48379.160872
	SP1	新・普・金	-12169.551	-19080.652	-94922.497800
	SS12	新・普・金	-12168.611	-19075.293	-166223.226260
	SS11	新・普・金	-12168.044	-19066.992	-168539.577444
	SS10	新・普・金	-12167.951	-19061.442	-77436.840164
	SC104	新・普・金	-12167.920	-19060.628	-35140.952960
	SC103	新・普・金	-12167.461	-19058.554	-65509.610024
	KG1	新・普・金	-12165.818	-19055.244	-92776.528068
	合計				440.831112
	合計面積				220.4155560
	地積				220.41 m ²

(B) 2491-3					
地番	NO	境界標種	Xn	Yn	Xn · (Yn+1-Yn-1)
	P13	既・普・紙	-12150.817	-19047.691	28675.928120
	9B	ペンキ	-12166.910	-19050.768	45066.234640
	K254	ペンキ	-12166.987	-19051.395	1946.717920
	SC102	新・普・金	-12163.590	-19050.928	-7310.317590
	K22	新・普・金	-12162.605	-19050.794	-12162.605000
	SC101	新・普・金	-12156.249	-19049.928	-29004.810114
	KSC100	ペンキ	-12150.920	-19048.408	-27181.608040
	合計				29.539936
	合計面積				14.7699680
	地積				14.76 m ²

(C) 2491-4					
地番	NO	境界標種	Xn	Yn	Xn · (Yn+1-Yn-1)
	KSC100	ペンキ	-12150.920	-19048.408	-41483.240880
	SC101	新・普・金	-12156.249	-19049.928	29004.810114
	K22	新・普・金	-12162.605	-19050.794	58562.943075
	SB15	新・普・金	-12162.070	-19054.743	30988.954360
	kk8	新・普・金	-12151.627	-19053.342	-76980.557045
	合計				92.909624
	合計面積				46.4548120
	地積				46.45 m ²



作成者	熊本市東区長嶺南五丁目3番142号 土地家屋調査士 小松 祐介	(令和4年7月25日測量) (令和4年7月29日作成)	申請人	株式会社 永伸 代表取締役 徳永公紀	縮尺	1 / 500
-----	------------------------------------	--------------------------------	-----	-----------------------	----	---------

地番	2491番1、2491番3乃至10	地積測量図
土地の所在	合志市福原字大門口	

2/2

地番	(D) 2491-5			
NO	境界標種	Xn	Yn	Xn · (Yn+1-Yn-1)
K22	新・普・金	-12162.605	-19050.794	-46400.338075
SC102	新・普・金	-12163.590	-19050.928	54127.975500
KG1	新・普・金	-12165.818	-19055.244	46412.595670
SB15	新・普・金	-12162.070	-19054.743	-54121.211500
合計				19.021595
合計面積				9.5107975
地積				9.51 m ²

地番	(E) 2491-6			
NO	境界標種	Xn	Yn	Xn · (Yn+1-Yn-1)
kk8	新・普・金	-12151.627	-19053.342	-144227.660863
SB15	新・普・金	-12162.070	-19054.743	23132.257140
KG1	新・普・金	-12165.818	-19055.244	46363.932398
SC103	新・普・金	-12167.461	-19058.554	65509.610024
SC104	新・普・金	-12167.920	-19060.628	35140.952960
SS10	新・普・金	-12167.951	-19061.442	77436.840164
SS11	新・普・金	-12168.044	-19066.992	97770.233540
kk2	新・普・ブ	-12154.038	-19069.477	-4618.534440
PI2	新・普・ブ	-12153.530	-19066.612	-196097.206550
合計				410.424373
合計面積				205.2121865
地積				205.21 m ²

地番	(F) 2491-7			
NO	境界標種	Xn	Yn	Xn · (Yn+1-Yn-1)
kk2	新・普・ブ	-12154.038	-19069.477	-158962.663002
SS11	新・普・金	-12168.044	-19066.992	70769.343904
SS12	新・普・金	-12168.611	-19075.293	166223.226260
SP1	新・普・金	-12169.551	-19080.652	94922.497800
SP2	新・普・金	-12167.797	-19083.093	48379.160872
SP3	新・普・金	-12158.883	-19084.628	-2358.823302
SP4	新・普・金	-12156.424	-19082.899	-55396.824168
K200	新・普・鉄	-12155.928	-19080.071	-163156.865616
合計				419.052748
合計面積				209.5263740
地積				209.52 m ²

地番	(G) 2491-8			
NO	境界標種	Xn	Yn	Xn · (Yn+1-Yn-1)
P11	新・普・ブ	-12138.804	-19071.219	-83672.775972
P12	新・普・ブ	-12153.530	-19066.612	-21171.449260
kk2	新・普・ブ	-12154.038	-19069.477	163581.197442
K200	新・普・鉄	-12155.928	-19080.071	137410.610112
K253	新・普・鉄	-12151.958	-19080.781	95562.997712
kk3	新・普・金	-12153.241	-19087.935	107847.860634
PC4	既・普・ブ	-12143.569	-19089.655	-175231.700670
PC5	新・普・ブ	-12139.519	-19073.505	-223804.172284
合計				522.567714
合計面積				261.2838570
地積				261.28 m ²

求積表 世界測地系 平面直角座標：第Ⅱ系

地番	(H) 2491-9			
NO	境界標種	Xn	Yn	Xn · (Yn+1-Yn-1)
PC4	既・普・ブ	-12143.569	-19089.655	-236605.298396
kk3	新・普・金	-12153.241	-19087.935	84756.702734
K180	新・普・鉄	-12154.787	-19096.629	97128.902917
K181	新・普・鉄	-12158.742	-19095.926	117915.479916
kk4	新・普・ブ	-12160.625	-19106.327	126969.085625
P6	新・普・ブ	-12159.014	-19106.367	13277.643288
P5	既・普・ブ	-12149.092	-19107.419	-203035.625504
合計				406.890580
合計面積				203.4452900
地積				203.44 m ²

地番	(I) 2491-10			
NO	境界標種	Xn	Yn	Xn · (Yn+1-Yn-1)
K181	新・普・鉄	-12158.742	-19095.926	-160847.997918
SP9	新・普・金	-12158.230	-19093.098	-64353.511390
K171	新・普・金	-12159.948	-19090.633	-49807.147008
SP11	新・普・金	-12168.894	-19089.002	1241.227188
SP12	新・普・金	-12171.352	-19090.735	206766.927776
kk9	新・普・鉄	-12174.113	-19105.990	189818.769896
kk4	新・普・ブ	-12160.625	-19106.327	-122384.530000
合計				433.738544
合計面積				216.8692720
地積				216.86 m ²

使用電子基準点一覧表（国土地理院基準点成果）

名称	座標		名称	座標		名称	座標	
熊本	X	-17484.829	菊池	X	-442.932	鹿本	X	1280.419
	Y	-22017.093		Y	-11900.273		Y	-23487.269
備考欄 GNSS測量(VRS-RTK観測) 2021年6月20日観測 世界測地系(平面直角座標：第Ⅱ系)								

恒久的地物等一覧表

点名	標識	座標		備考
TH1	道路側溝縁 設置金属鉄	X	-12173.026	引照点
		Y	-19046.044	
TH2	道路側溝縁 設置金属鉄	X	-12223.643	引照点
		Y	-19052.878	

作成者 熊本市東区長嶺南五丁目3番142号
土地家屋調査士 小松 祐介 (令和4年7月25日測量)
(令和4年7月29日作成)

申請人 株式会社 永伸
代表取締役 徳永公紀 縮尺

地番	2492番1、 2492番10、2492番11	地積測量図
土地の所在	合志市福原字大門口	

恒久的地物等一覧表

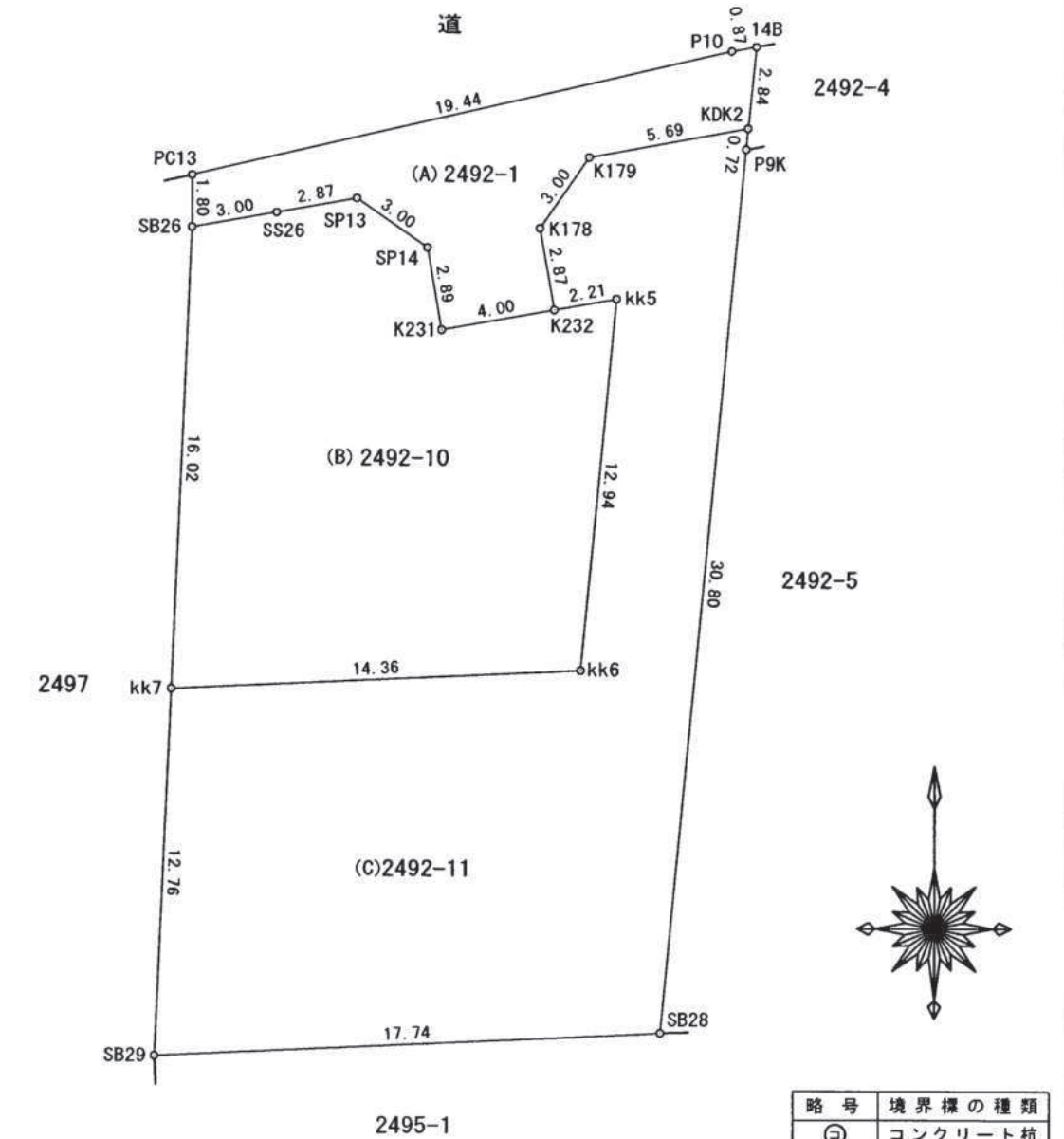
点名	標識	座標	備考
TH1	道路側溝縁 設置金属板	X -12173.026	引照点
		Y -19046.044	
TH2	道路側溝縁 設置金属板	X -12223.643	引照点
		Y -19052.878	

求積表

地番	(A) 2492-1	境界標種			Xn	Yn	Xn · (Yn+1 - Yn-1)
No	境界標種	Xn	Yn	Xn · (Yn+1 - Yn-1)			
KDK2	新・普・金	-12177.098	-19088.533	71710.930122			
K179	新・普・金	-12178.112	-19094.132	89131.601728			
K178	新・普・鉄	-12180.576	-19095.852	14787.219264			
K232	新・普・鉄	-12183.407	-19095.346	41862.186452			
K231	新・普・鉄	-12184.108	-19099.288	54194.912384			
SP14	新・普・金	-12181.253	-19099.794	36409.765217			
SP13	新・普・金	-12179.558	-19102.277	64661.273422			
SS26	新・普・金	-12180.064	-19105.103	70437.310112			
SB26	新・普・金	-12180.577	-19108.060	35969.243881			
PC13	既・普・ブ	-12178.770	-19108.056	-230799.870270			
P10	ペンキ	-12174.417	-19089.109	-241211.724021			
14B	ペンキ	-12174.264	-19088.243	-7012.376064			
合計				140.472227			
合計面積				70.2361135			
地積				70.23	m ²		

地番	(B) 2492-10	境界標種			Xn	Yn	Xn · (Yn+1 - Yn-1)
No	境界標種	Xn	Yn	Xn · (Yn+1 - Yn-1)			
SB26	新・普・金	-12180.577	-19108.060	-44276.397395			
SS26	新・普・金	-12180.064	-19105.103	-70437.310112			
SP13	新・普・金	-12179.558	-19102.277	-64661.273422			
SP14	新・普・金	-12181.253	-19099.794	-36409.765217			
K231	新・普・鉄	-12184.108	-19099.288	-54194.912384			
K232	新・普・鉄	-12183.407	-19095.346	-74611.184468			
kk5	新・普・ブ	-12183.018	-19093.164	-11671.331244			
kk6	新・普・ブ	-12195.908	-19094.388	189939.071192			
kk7	新・普・金	-12196.584	-19108.738	166751.696448			
合計				428.593398			
合計面積				214.2966990			
地積				214.29	m ²		

地番	(C) 2492-11	境界標種			Xn	Yn	Xn · (Yn+1 - Yn-1)
No	境界標種	Xn	Yn	Xn · (Yn+1 - Yn-1)			
KDK2	新・普・金	-12177.098	-19088.533	-67327.174842			
P9K	新・普・金	-12177.824	-19088.603	36910.984544			
SB28	新・普・金	-12208.489	-19091.564	252593.637410			
SB29	新・普・金	-12209.333	-19109.293	209683.084942			
kk7	新・普・金	-12196.584	-19108.738	-181790.084520			
kk6	新・普・ブ	-12195.908	-19094.388	-189939.071192			
kk5	新・普・ブ	-12183.018	-19093.164	11671.331244			
K232	新・普・鉄	-12183.407	-19095.346	32748.998016			
K178	新・普・鉄	-12180.576	-19095.852	-14787.219264			
K179	新・普・金	-12178.112	-19094.132	-89131.601728			
合計				632.884610			
合計面積				316.4423050			
地積				316.44	m ²		



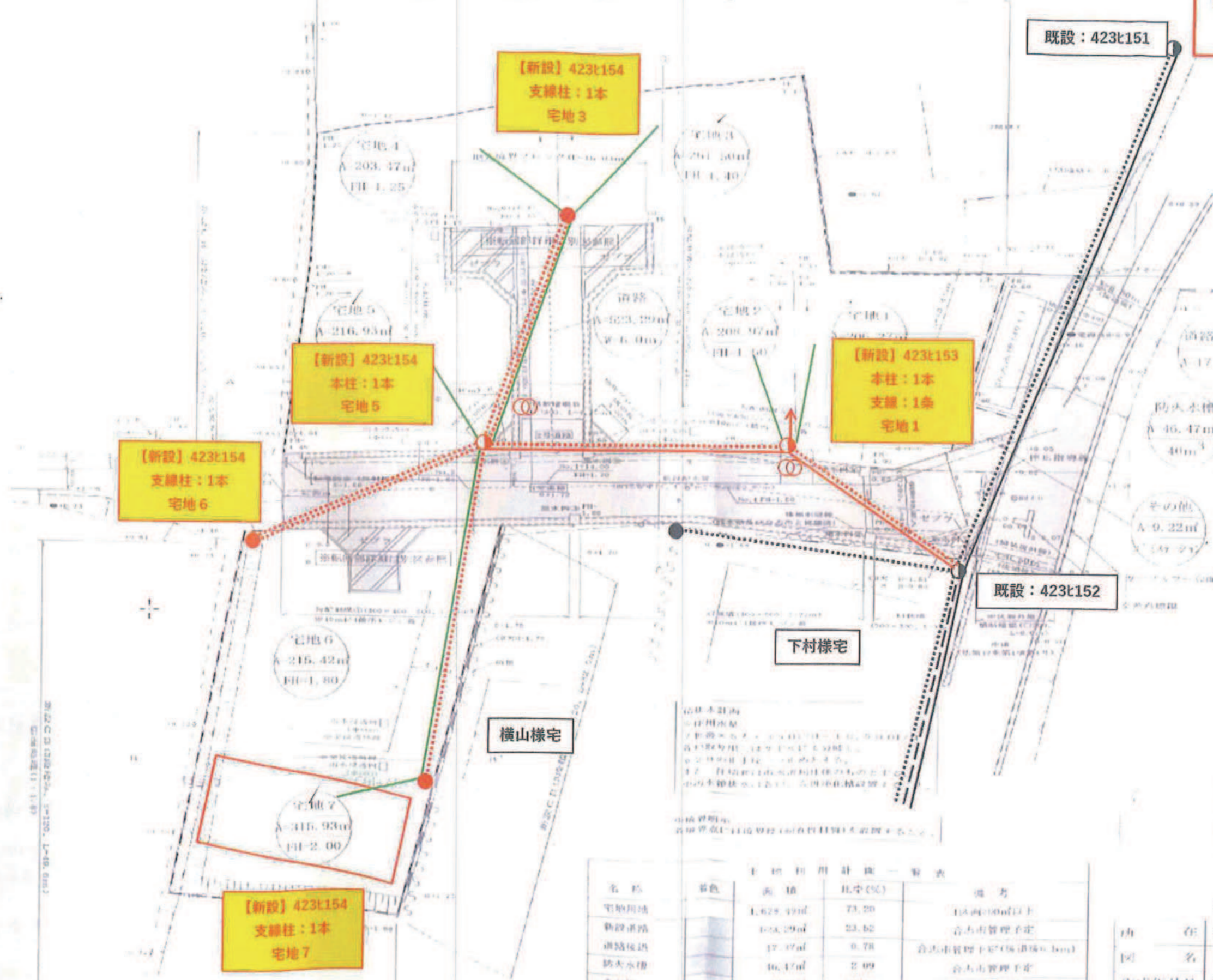
使用電子基準点一覧表 (国土地理院基準点成果)

名称	座標	名称	座標	名称	座標
熊本	X -17484.829	菊池	X -442.932	鹿本	X 1280.419
	Y -22017.093		Y -11900.273		Y -23487.269
備考欄 GNSS測量(VRS-RTK観測) 2021年6月20日観測 世界測地系(平面直角座標:第II系)					

作成者 熊本市東区長嶺南五丁目3番14-2号
土地家屋調査士 小松 祐介
(令和4年7月25日測量)
(令和4年7月29日作成)

申請人 株式会社 永伸
代表取締役 徳永公紀
縮尺 1/250

**電柱配置図(確定版)
(2022.7.22)**



凡例

- 電柱 ○
- 支線柱 ●
- 支柱 T
- 支線 →
- 電柱間支線 (red dotted)
- 電線(高圧) - - - - - (red dashed)
- 電線(低圧) ————— (green solid)
- 電線(引込線) ⊕

土地利用計画一覧表

名称	面積	比率(%)	備考
宅地用地	1,628.49㎡	73.20	15m以上100m以下
新設道路	105.29㎡	23.62	合志市管理予定
道路供出	17.37㎡	0.78	合志市管理予定(供出面積)
防火水槽	46.47㎡	2.09	合志市管理予定
その他	9.22㎡	0.41	合志市管理予定
全体面積	2,207.84㎡	100	

造成計画平面図

所在	合志市福原字門口	市道	
図名	土地利用計画図	縮尺	1/300
作成年月日	令和3年5月	図番	
作成者	船本市東区長嶺南五丁目3番142号 株式会社「S1」子 小松祐典		

建設業法第12条第1項第2号ニ該当する建築確認申請書の添付書類として提出するものとする。

信託本計画
 1. 住居系
 2. 用途別区分：住宅系
 3. 用途別区分：住宅系
 4. 用途別区分：住宅系
 5. 用途別区分：住宅系