

◆麻生専門学校グループ presents

# TGCKUMAMOTO 2024

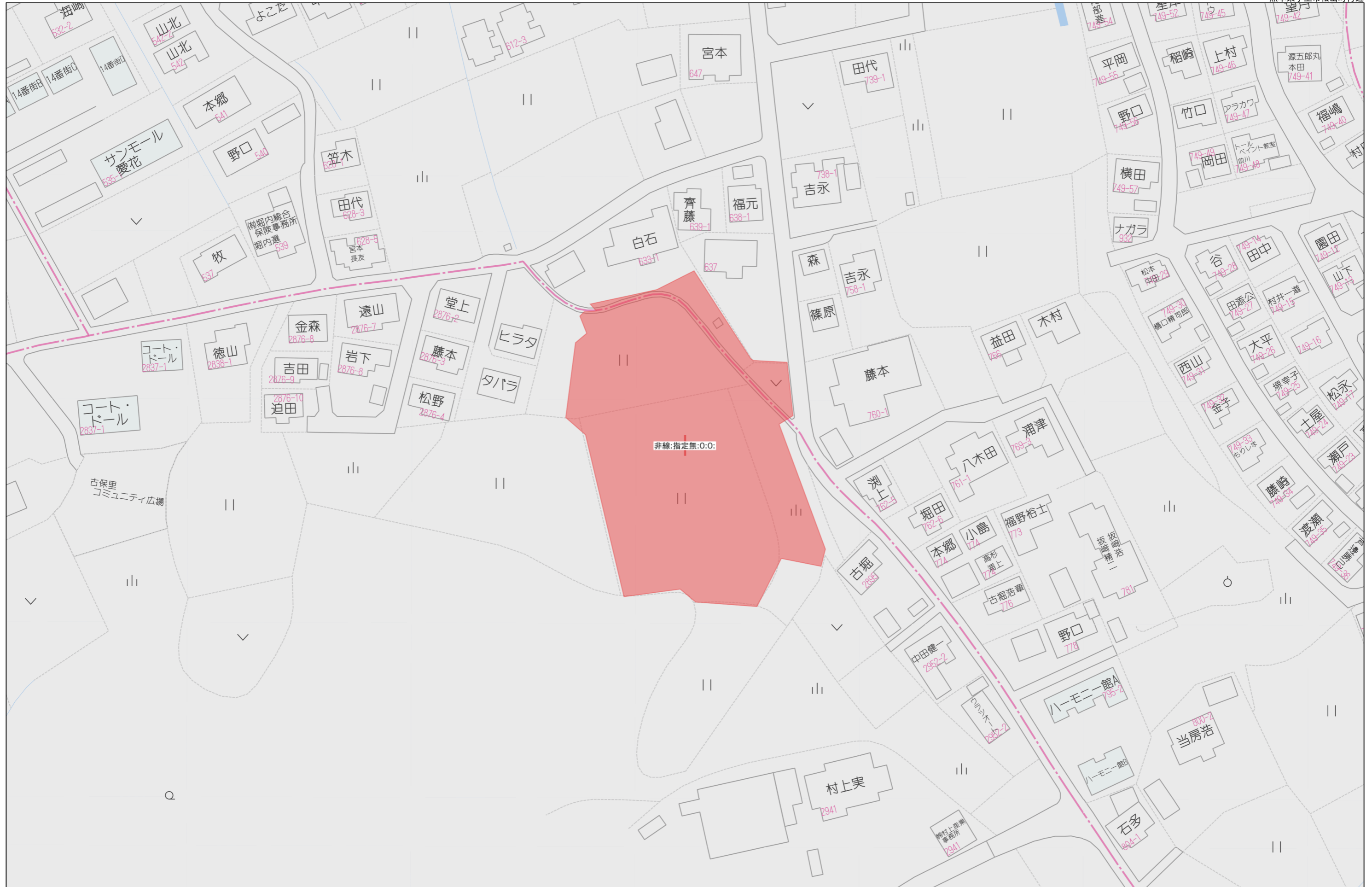
by TOKYO GIRLS COLLECTION

弊社はパートナーとして協賛しています

## 宇土市古保里 全14区画

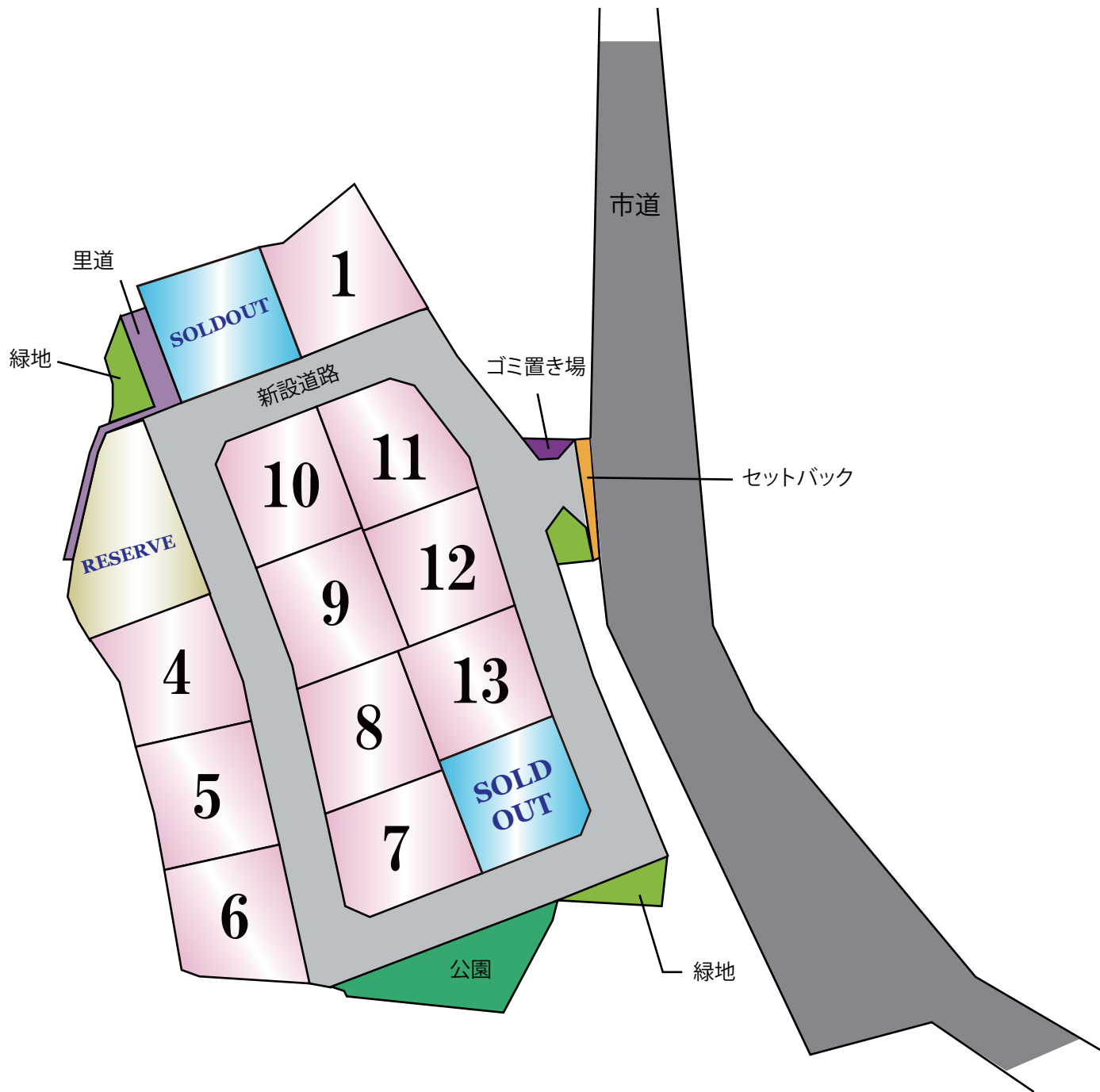
【建築条件なし!!好評分譲中】

所在地	宇土市古保里町字八津江635番【ナビ検索】			水道加入金	一律 62,000円
区域区分	非線引き区域			受益者負担金	m <sup>2</sup> ×150円
用途地域	無指定			仲介手数料	売買代金×3%+6万円×1.1(税)
接道	分譲地内開発道路 幅員約6m			備考	・必要経費:仲介手数料、水道加入金、受益者負担金 ・埋蔵文化財包蔵地外
交通	【バス】花園小学校前 徒歩約3分				
建ぺい率	70%	容積率	200%	熊本県知事(1)第5535号	
地目	宅地	引渡時期	R7年1月末以降	株式会社 MR不動産 〒862-0951 熊本市中央区上水前寺1丁目1-31 ↑ホームページ分譲地情報検索♪Instagram→ <a href="#">[mr_fudousan]</a>	
上水	宅内	下水	宅内	TEL:096-284-1286 FAX:096-284-1285	
小学校	宇土市立花園小	中学校	宇土市立鶴城中	☆MRhill'sシリーズは、弊社が土地の仕入れ→造成→マーケティング→価格設定→売買契約決済まで一貫してワンストップでコンサルティングを行ってます	
広告有効期	R6年11月末	取引形態	媒介	売買物件募集中!スピーディーに売却致します。 査定無料!また、ほしい土地を買い付けに行きます。ご相談下さい。 当社から得た情報をもとに、当該物件の売主または関係者へ接触することを厳禁とします。 なお、接触を確認した場合、その内容次第で損害賠償請求等の法的手段を講じます。	
担当(池松) 携帯:090-8419-2719				   	



40m

1:1000



## ☆宇土市古保里 全14区画☆価格表

区画	面積	坪数	坪単価	土地価格
1	217.87㎡	65.91坪	12.4万円	8,200,000円
ご成約ありがとうございました。				
RESERVE				
4	209.12㎡	63.26坪	11.9万円	7,500,000円
5	209.13㎡	63.26坪	11.9万円	7,500,000円
6	209.13㎡	63.26坪	11.4万円	7,200,000円
7	204.14㎡	61.75坪	12.6万円	7,800,000円
8	204.13㎡	61.75坪	11.8万円	7,300,000円
9	204.13㎡	61.75坪	11.8万円	7,300,000円
10	204.13㎡	61.75坪	12.2万円	7,500,000円
11	204.13㎡	61.75坪	12.2万円	7,500,000円
12	204.13㎡	61.75坪	11.8万円	7,300,000円
13	204.13㎡	61.75坪	11.8万円	7,300,000円
ご成約ありがとうございました。				

株式会社MR不動産

空き状況確認→

TEL：096 - 284 - 1286

買付発信→

FAX：096 - 284 - 1285

※完成前分譲地の場合は、記載㎡が若干誤差が生じる場合があります。実測清算なし



地番	面積	割合
宅地-1	217.87	
宅地-2	217.87	
宅地-3	260.87	
宅地-4	209.12	
宅地-5	209.13	
宅地-6	209.13	
宅地-7	204.14	
宅地-8	204.13	
宅地-9	204.13	
宅地-10	204.13	
宅地-11	204.13	
宅地-12	204.13	
宅地-13	204.13	
宅地-14	204.14	
宅地計	2957.05	64.87%
新設道路-1	993.12	
新設道路-2	259.53	
新設道路	1252.65	27.48%
後退道路	19.64	0.43%
付替里道	59.39	1.30%
ゴミ置場	9.40	0.21%
公園	160.61	3.52%
緑地-1	23.91	
緑地-2	37.31	
緑地-3	38.58	
緑地	99.80	2.19%
開発面積	4558.54	100.00%

市街化調整区域  
 最大宅地面積 260.87  
 最小宅地面積 204.13  
 平均宅地面積 211.22

## 土地利用計画平面図 給水施設計画平面図

Scale=1:500



凡例(土地利用)	
開発道路	
後退道路	
付替里道	
既設道路	
ゴミ置場	
公園緑地	

凡例	
記号	名称
	宅地番号
	面積
	計画高
	道路展開勾配・延長
	横断積算(300×300)
	落蓋積算(300×300)
	※(集水栓)
	6r蓄積溝(300×300)
	落蓋積溝(400×400)
	6r蓄積溝(400×400)
	浸透溝600×放流管φ100
	宅内溝200×取付管φ100
	給水施設(給水栓)P020mm
	※(仕切弁)
	縁石
	法面
	擁壁
	空洞ブロック
	宅内許容排水路

図面名	土地利用計画平面図 給水施設計画平面図	縮尺	図示
工事名	宇土松山宅地開発工事		
所在地	宇土市松山町 地内		
作成年月日	令和5年10月	図番	2
	調査	図化	設計

土地利用計画平面図  
給水施設計画平面図

Scale=1:500

面地番号	面積	割合
宅地-1	217.87	
宅地-2	217.87	
宅地-3	260.87	
宅地-4	209.12	
宅地-5	209.13	
宅地-6	209.13	
宅地-7	204.14	
宅地-8	204.13	
宅地-9	204.13	
宅地-10	204.13	
宅地-11	204.13	
宅地-12	204.13	
宅地-13	204.13	
宅地-14	204.14	
宅地計	2957.05	64.87%
新設道路-1	993.12	
新設道路-2	259.53	
新設道路	1252.65	27.48%
後退道路	19.64	0.43%
付替里道	59.39	1.30%
ゴミ置場	9.40	0.21%
公園	160.61	3.52%
緑地-1	23.91	
緑地-2	37.31	
緑地-3	38.58	
緑地	99.80	2.19%
開発面積	4558.54	100.00%

市街化調整区域		
最大宅地面積	260.87	
最小宅地面積	204.13	
平均宅地面積	211.22	



凡例(土地利用)		凡例	
開発道路	[Symbol]	記号	名称
後退道路	[Symbol]	宅地番号	
付替里道	[Symbol]	面積	
既設道路	[Symbol]	計画高	
ゴミ置場	[Symbol]	道路区間勾配・延長	
公園緑地	[Symbol]	横断幅員(300×300)	
		縦断幅員(300×300)	
		Gr舗装(300×300)	
		Gr舗装(400×400)	
		Gr舗装(400×400)	
		浸透舗装(200×300)透水率φ100	
		宅内側200×300排水V100	
		給水施設(給水径)φ100mm	
		(仕切弁)	
		緑石	
		溝壁	
		空室ブロック	
		宅内貯留設備	

電柱	
黒色	既設
赤色	新設
青色	撤去
[Symbol]	共同支線
[Symbol]	支線
[Symbol]	支柱
[Symbol]	高圧線
[Symbol]	低圧線
[Symbol]	変圧器

図面名	土地利用計画平面図 給水施設計画平面図	縮尺	図示
工事名	宇土松山宅地開発工事		
所在地	宇土市松山町 地内		
作成年月日	令和5年10月	図番	2
	照査	図化	設計

求積図  
S=1:500

求積表

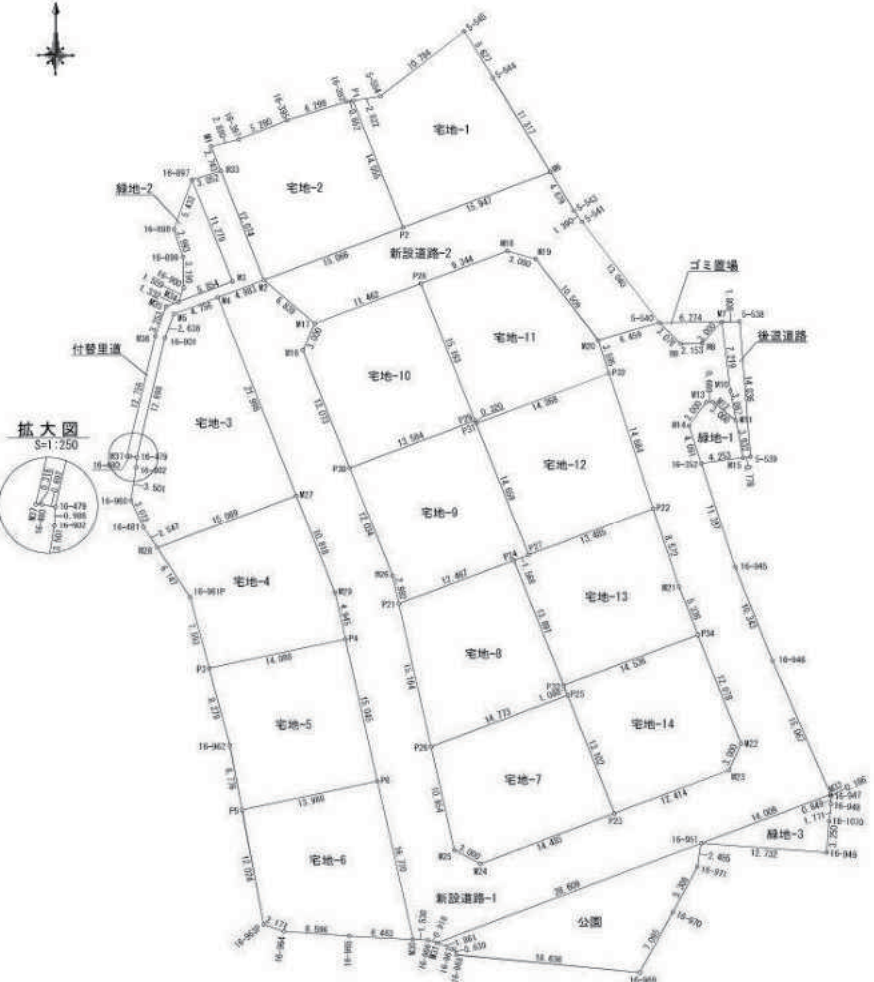
地番 ① 宅地-1				
NO	Xn	Yn	Yn+1-Yn-1	Xn · (Yn+1-Yn-1)
M5	-36201.482	-29765.864	9.080	-328708.456580
S-544	-36191.761	-29771.659	-8.706	315085.471266
S-545	-36186.945	-29774.570	-11.365	411264.629925
S-554	-36193.640	-29783.024	-11.235	406635.545400
P1	-36194.120	-29785.805	2.285	-82703.564200
P2	-36207.230	-29780.739	19.941	-722008.373430
合計				-435.747599
合計面積				217.873795 m <sup>2</sup>
地積				217.87 m <sup>2</sup>

地番 ② 宅地-2				
NO	Xn	Yn	Yn+1-Yn-1	Xn · (Yn+1-Yn-1)
P1	-36194.120	-29785.805	-5.708	206596.036960
16-393	-36194.231	-29786.447	-6.641	240365.888071
16-395	-36196.152	-29792.446	-10.896	394393.272192
16-397	-36198.125	-29797.343	-7.687	278254.986875
M1	-36198.839	-29800.133	2.251	-92343.238289
M2	-36212.660	-29794.762	19.394	-702308.328040
P2	-36207.230	-29780.739	8.987	-325394.376010
合計				-435.758241
合計面積				217.8791205 m <sup>2</sup>
地積				217.87 m <sup>2</sup>

地番 ③ 宅地-3				
NO	Xn	Yn	Yn+1-Yn-1	Xn · (Yn+1-Yn-1)
M4	-36214.456	-29799.440	12.365	-447791.748440
M27	-36234.975	-29791.511	-6.127	222011.691825
M26	-36240.407	-29805.567	-15.438	559479.403266
16-481	-36238.267	-29806.949	-2.645	95850.216215
16-960	-36235.467	-29808.212	-0.734	26596.832778
16-902	-36232.006	-29807.683	0.577	-20905.867462
16-479	-36231.021	-29807.635	2.896	-104825.036816
16-901	-36218.646	-29804.787	3.759	-136145.890314
M5	-36216.170	-29803.876	5.347	-193647.860990
合計				521.740062
合計面積				260.8700310 m <sup>2</sup>
地積				260.87 m <sup>2</sup>

地番 ④ 宅地-4				
NO	Xn	Yn	Yn+1-Yn-1	Xn · (Yn+1-Yn-1)
M27	-36234.975	-29791.511	-17.955	650598.976125
M26	-36240.407	-29805.567	-10.722	388569.643854
16-961P	-36245.571	-29802.233	5.255	-190470.475605
P3	-36252.917	-29800.312	15.681	-568481.991477
P4	-36249.896	-29786.552	12.700	-460373.679200
M29	-36245.066	-29787.612	-4.959	179739.282294
合計				-418.244009
合計面積				209.1220045 m <sup>2</sup>
地積				209.12 m <sup>2</sup>

地番 ⑤ 宅地-5				
NO	Xn	Yn	Yn+1-Yn-1	Xn · (Yn+1-Yn-1)
P3	-36252.917	-29800.312	-11.665	422890.276805
16-962	-36260.927	-29798.217	3.325	-120567.582275
P5	-36267.590	-29796.987	14.891	-540060.682690
P6	-36264.591	-29783.326	10.435	-378421.007085
P4	-36249.896	-29786.552	-16.986	615740.733456
合計				-418.261789
合計面積				209.1308845 m <sup>2</sup>
地積				209.13 m <sup>2</sup>



地番 ⑥ 宅地-6				
NO	Xn	Yn	Yn+1-Yn-1	Xn · (Yn+1-Yn-1)
P5	-36267.590	-29796.987	-11.477	416243.130430
16-963P	-36279.414	-29794.803	4.225	-152280.524150
16-964	-36280.153	-29792.762	8.619	-312699.638707
16-965	-36280.638	-29786.184	13.032	-472809.274416
M30	-36280.971	-29779.730	2.858	-103691.015118
P6	-36264.591	-29783.326	-17.257	625818.046887
合計				-418.275074
合計面積				209.1375370 m <sup>2</sup>
地積				209.13 m <sup>2</sup>

地番 ⑦ 宅地-7				
NO	Xn	Yn	Yn+1-Yn-1	Xn · (Yn+1-Yn-1)
M24	-36273.156	-29772.920	16.154	-585956.562024
P23	-36267.935	-29759.409	8.788	-318722.612780
P25	-36255.714	-29764.132	-18.503	670839.476142
P26	-36261.038	-29777.912	-11.431	414499.925378
M25	-36271.737	-29775.563	4.992	-181068.511104
合計				-408.284288
合計面積				204.1421940 m <sup>2</sup>
地積				204.14 m <sup>2</sup>

地番 ⑧ 宅地-8				
NO	Xn	Yn	Yn+1-Yn-1	Xn · (Yn+1-Yn-1)
P25	-36255.714	-29764.132	13.385	-485282.731890
P33	-36254.690	-29764.527	-5.402	195847.835380
P24	-36241.733	-29769.534	-16.636	602917.470188
P21	-36246.227	-29781.163	-8.378	303670.898066
P26	-36261.038	-29777.912	17.031	-617561.738178
合計				-408.274694
合計面積				204.1373470 m <sup>2</sup>
地積				204.13 m <sup>2</sup>

地番 ⑨ 宅地-9				
NO	Xn	Yn	Yn+1-Yn-1	Xn · (Yn+1-Yn-1)
P21	-36246.227	-29781.163	12.268	-444668.712836
P24	-36241.733	-29769.534	13.092	-474476.768436
P27	-36241.168	-29768.071	-3.820	138441.261760
P31	-36227.494	-29773.354	-5.298	195556.012612
P29	-36227.195	-29773.469	-12.786	462200.915270
P30	-36232.091	-29786.140	-8.333	301922.014303
M26	-36243.316	-29781.802	4.977	-180382.983732
合計				-408.261059
合計面積				204.1305295 m <sup>2</sup>
地積				204.13 m <sup>2</sup>

図面名	求積図	縮尺	図示
工事名	宇土松山宅地開発工事		
所在地	宇土市松山町 地内		
作成年月日	令和6年1月	図番	13-1
	調査	図化	設計

求積表

地番 ⑩宅地-10					
NO	Xn	Yn	Yn+1-Yn-1	Xn * (Yn+1-Yn-1)	
P29	-36227.195	-29773.469	7.195	-260654.668025	
P28	-36213.023	-29778.945	-16.168	585492.155864	
M17	-36217.154	-29789.637	-11.907	431237.652678	
M16	-36219.897	-29790.852	3.497	-126660.979809	
P30	-36232.091	-29786.140	17.383	-629822.437853	
				合計	-408.277145
				合計面積	204.1385725
				地積	204.13 ㎡

地番 ⑪宅地-11					
NO	Xn	Yn	Yn+1-Yn-1	Xn * (Yn+1-Yn-1)	
M18	-36209.655	-29770.229	-11.599	419995.783345	
P28	-36213.023	-29778.945	-3.240	117330.194520	
P29	-36227.195	-29773.469	5.591	-202546.247445	
P31	-36227.494	-29773.354	13.517	-489687.036398	
P32	-36222.316	-29759.952	12.311	-445932.932276	
M20	-36218.891	-29761.043	-7.394	267802.480054	
M19	-36210.482	-29767.346	-9.186	332629.487652	
				合計	-408.265348
				合計面積	204.1326740
				地積	204.13 ㎡

地番 ⑫宅地-12					
NO	Xn	Yn	Yn+1-Yn-1	Xn * (Yn+1-Yn-1)	
P31	-36227.494	-29773.354	-8.119	294131.023786	
P27	-36241.168	-29768.071	17.861	-647303.501648	
P22	-36236.307	-29755.493	8.119	-294202.576533	
P32	-36222.316	-29759.952	-17.861	646966.786076	
				合計	-408.268319
				合計面積	204.1341595
				地積	204.13 ㎡

地番 ⑬宅地-13					
NO	Xn	Yn	Yn+1-Yn-1	Xn * (Yn+1-Yn-1)	
P22	-36236.307	-29755.493	-15.180	550067.140260	
P27	-36241.168	-29768.071	-14.041	508862.239888	
P24	-36241.733	-29769.534	3.544	-128440.701752	
P33	-36254.690	-29764.527	18.566	-673104.574540	
P34	-36249.452	-29750.968	11.636	-421798.623472	
M21	-36244.475	-29752.891	-4.525	164006.248375	
				合計	-408.270241
				合計面積	204.1351205
				地積	204.13 ㎡

地番 ⑭宅地-14					
NO	Xn	Yn	Yn+1-Yn-1	Xn * (Yn+1-Yn-1)	
P33	-36254.690	-29764.527	-13.164	477256.739160	
P25	-36255.714	-29764.132	5.118	-185556.744252	
P23	-36267.935	-29759.409	16.303	-591276.144305	
M23	-36263.461	-29747.829	12.794	-463954.720034	
M22	-36260.718	-29746.615	-3.139	113822.393902	
P34	-36249.452	-29750.968	-17.912	649300.164224	
				合計	-408.291405
				合計面積	204.1457025
				地積	204.14 ㎡

地番 ⑮新設道路-1					
NO	Xn	Yn	Yn+1-Yn-1	Xn * (Yn+1-Yn-1)	
M7	-36216.973	-29748.573	2.857	-103471.891861	
M10	-36224.137	-29747.685	1.442	-52235.205554	
M11	-36227.174	-29747.131	-1.785	63940.260210	
M12	-36225.270	-29749.450	-2.599	106639.584730	
M13	-36225.281	-29750.130	-2.431	88063.858111	
M14	-36227.717	-29751.881	-0.509	18439.907953	
16-352	-36231.615	-29750.639	4.689	-170252.358885	
16-945	-36242.465	-29747.182	7.185	-260402.111025	
16-946	-36252.113	-29743.454	9.603	-348129.041139	
M32	-36265.987	-29737.579	-7.193	260861.244491	
16-951	-36271.036	-29750.647	-39.754	1441918.765144	
M31	-36281.347	-29777.333	-27.555	999732.516858	
16-966	-36281.050	-29778.202	-2.397	86965.766850	
M30	-36280.971	-29779.730	-5.124	185903.695404	
P6	-36264.591	-29783.326	-6.822	247397.039802	
P4	-36248.896	-29786.552	-4.286	153567.054256	
M29	-36245.066	-29787.612	-4.959	179739.282294	
M27	-36234.975	-29791.511	-11.828	428587.284300	
M4	-36214.456	-29799.440	-6.890	220183.892480	
M3	-36213.741	-29797.591	4.648	-168221.468168	
M2	-36212.660	-29794.792	7.954	-288035.497640	
M17	-36217.154	-29789.637	3.940	-142695.586760	
M16	-36219.897	-29790.852	3.487	-126660.979809	
P30	-36232.091	-29786.140	9.050	-327900.423550	
M26	-36243.316	-29781.802	4.977	-180382.983732	
P21	-36246.227	-29781.163	3.890	-140997.823030	
P26	-36261.038	-29777.912	5.600	-203601.812800	
M25	-36271.737	-29775.563	4.992	-181068.511104	
M24	-36273.156	-29772.920	16.154	-585956.562024	
P23	-36267.935	-29759.409	25.091	-909998.757085	
M23	-36263.461	-29747.829	12.794	-463954.720034	
M22	-36260.718	-29746.615	-3.139	113822.393902	
P34	-36249.452	-29750.968	-6.276	227501.560752	
M21	-36244.475	-29752.891	-4.525	164006.248375	
P22	-36236.307	-29755.493	-7.061	255894.563727	
P32	-36222.316	-29759.952	-5.550	201033.853800	
M20	-36218.891	-29761.043	5.106	-184933.657446	
5-540	-36217.071	-29754.846	8.348	-302340.108708	
M9	-36219.270	-29752.695	4.304	-155887.738080	
M8	-36219.236	-29750.542	4.122	-149296.690792	
				合計	1986.256740
				合計面積	993.1283700
				地積	993.12 ㎡

地番 ⑯新設道路-2					
NO	Xn	Yn	Yn+1-Yn-1	Xn * (Yn+1-Yn-1)	
M2	-36212.660	-29794.792	8.898	-322220.248680	
P2	-36207.230	-29780.739	28.928	-1047402.749442	
M6	-36201.482	-29765.864	17.271	-625235.795622	
5-543	-36205.501	-29763.468	3.197	-115748.986697	
5-541	-36206.637	-29762.667	8.622	-312173.624214	
5-540	-36217.071	-29754.846	1.624	-58816.523304	
M20	-36218.891	-29761.043	-12.500	452736.137500	
M19	-36218.482	-29767.346	-9.186	332629.487652	
M18	-36209.655	-29770.229	-11.599	419995.783345	
P28	-36213.023	-29778.945	-19.408	702822.350384	
M17	-36217.154	-29789.637	-15.847	573933.238438	
				合計	519.075362
				合計面積	259.5376810
				地積	259.53 ㎡

地番 ⑰後退道路					
NO	Xn	Yn	Yn+1-Yn-1	Xn * (Yn+1-Yn-1)	
5-538	-36216.945	-29746.765	2.919	-105717.262455	
5-539	-36230.937	-29745.654	0.340	-12318.518580	
M15	-36231.042	-29746.425	-1.477	53513.249034	
M11	-36227.174	-29747.131	-1.260	45666.239240	
M10	-36224.137	-29747.685	-1.442	52235.205554	
M7	-36216.973	-29748.573	0.920	-33319.615160	
				合計	39.297633
				合計面積	19.6488165
				地積	19.64 ㎡

地番 ⑱付替道路					
NO	Xn	Yn	Yn+1-Yn-1	Xn * (Yn+1-Yn-1)	
M2	-36212.660	-29794.792	-0.296	10718.947360	
M4	-36214.456	-29799.440	-9.084	328972.118304	
M5	-36216.170	-29803.876	-5.347	193647.860990	
16-901	-36218.646	-29804.787	-3.759	136145.890314	
16-479	-36231.021	-29807.635	-3.527	127786.811067	
16-480	-36230.890	-29808.314	-0.995	36049.735550	
M37	-36230.888	-29808.630	2.544	-92171.379072	
M36	-36218.457	-29805.770	3.972	-143859.711204	
M35	-36215.400	-29804.658	2.354	-85251.051600	
M34	-36214.920	-29803.416	6.703	-242748.608760	
M3	-36212.610	-29797.955	1.358	-49176.995980	
16-897	-36202.304	-29802.058	-1.189	43044.539456	
M33	-36201.398	-29799.144	7.266	-263039.357888	
				合計	118.798657
				合計面積	59.3992785
				地積	59.39 ㎡

地番 ⑲ゴミ置場					
NO	Xn	Yn	Yn+1-Yn-1	Xn * (Yn+1-Yn-1)	
M7	-36216.973	-29748.573	4.304	-155887.738080	
M8	-36219.236	-29750.542	-4.122	149296.690792	
M9	-36219.270	-29752.695	-4.304	155887.738080	
5-540	-36217.071	-29754.846	4.122	-149296.690792	
				合計	18.810418
				合計面積	9.4052090
				地積	9.40 ㎡

地番 ⑳公園					
NO	Xn	Yn	Yn+1-Yn-1	Xn * (Yn+1-Yn-1)	
16-951	-36271.036	-29750.647	26.311	-954327.228196	
16-971	-36273.462	-29751.022	-2.844	103161.725928	
16-970	-36278.162	-29753.491	-5.823	211247.737326	
16-969	-36284.414	-29756.845	-21.897	794519.813358	
16-968	-36282.553	-29775.388	-18.727	679463.370031	
16-967	-36281.950	-29775.572	-1.945	70568.392750	
M31	-36281.347	-29777.333	24.925	-904312.573975	
				合計	321.237222
				合計面積	160.6186110
				地積	160.61 ㎡

地番 ㉑緑地-1					
NO	Xn	Yn	Yn+1-Yn-1	Xn * (Yn+1-Yn-1)	
M13	-36225.281	-29750.130	2.431	-88063.858111	
M12	-36225.270	-29749.450	2.999	-108636.584730	
M11	-36227.174	-29747.131	3.022	-109587.201350	
M15	-36231.042	-29746.425	-3.508	127098.495336	
16-352	-36231.615	-29750.639	-5.456	197679.691440	
M14	-36227.717	-29751.881	0.509	-18439.907953	
				合計	47.834632
				合計面積	23.9173160
				地積	23.91 ㎡

地番 ㉒緑地-2					
NO	Xn	Yn	Yn+1-Yn-1	Xn * (Yn+1-Yn-1)	
16-897	-36202.304	-29802.058	5.926	-214534.853504	
M3	-36212.610	-29797.955	-1.358	49176.995980	
M34	-36214.920	-29803.416	-4.922	178249.836240	
16-900	-36213.457	-29802.877	0.460	-16658.190220	
16-899	-36210.268	-29802.956	-1.004	36355.109072	
16-898	-36207.421	-29803.881	0.898	-32514.264580	
				合計	74.630510
				合計面積	37.3167550
				地積	37.31 ㎡

地番 ㉓緑地-3					
NO	Xn	Yn	Yn+1-Yn-1	Xn * (Yn+1-Yn-1)	
M32	-36225.987	-29737.579	13.128	-476099.877336	
16-947	-36266.142	-29737.519	0.075	-2719.960650	
16-948	-36266.991	-29737.504	-0.199	7217.131200	
16-1070					

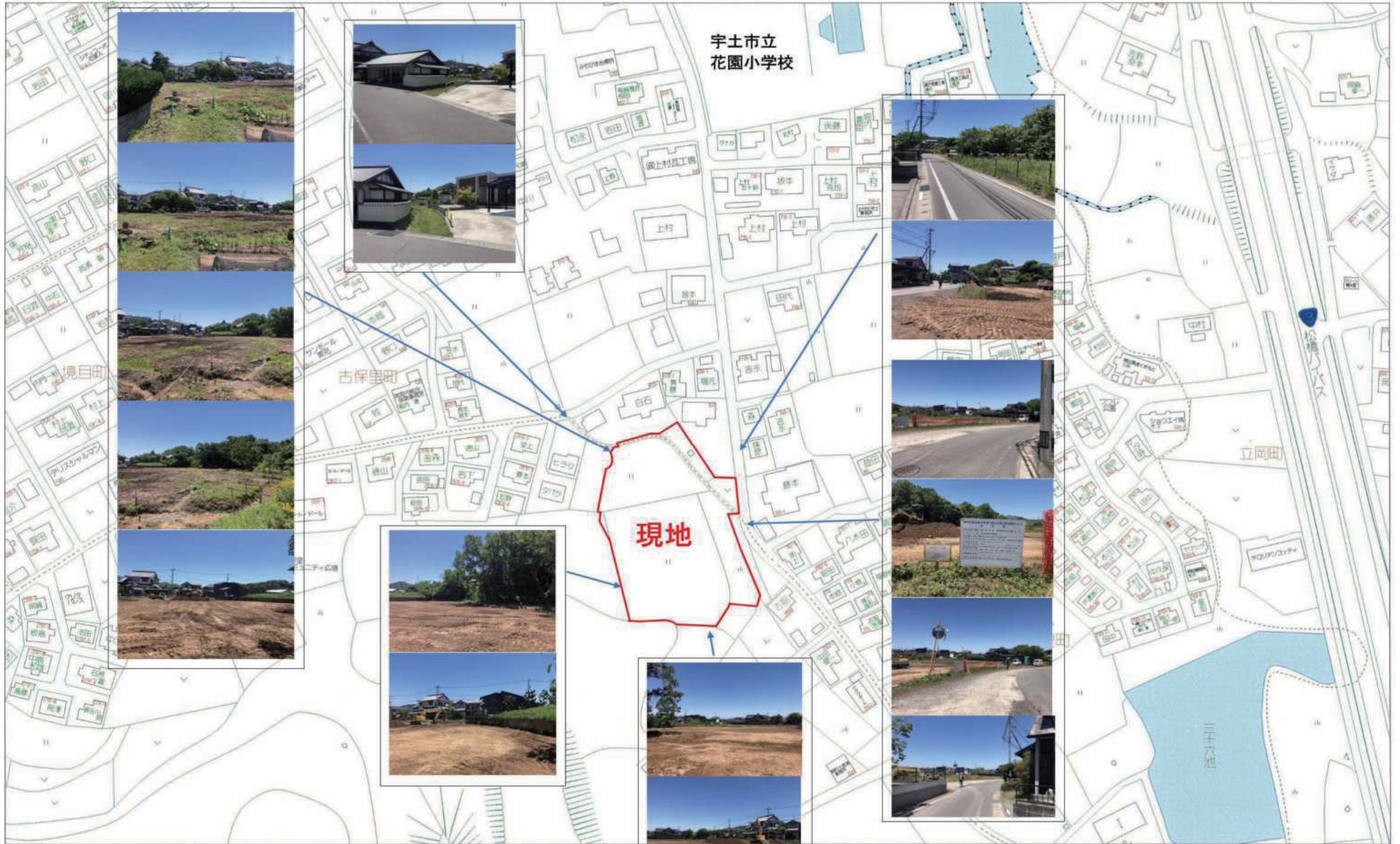


宇土市古保里町字八津江 635、636-1

宇土市松山町字東原 2880-2、2889、2890、2891、2893、2898

令和6年7月2日 撮影





宇土市立  
花園小学校

古保里町

現地

立岡田

三十八池

令和6年5月14日撮影

(C) ZENRIN CO., LTD.