

宇土市古保里 全14区画

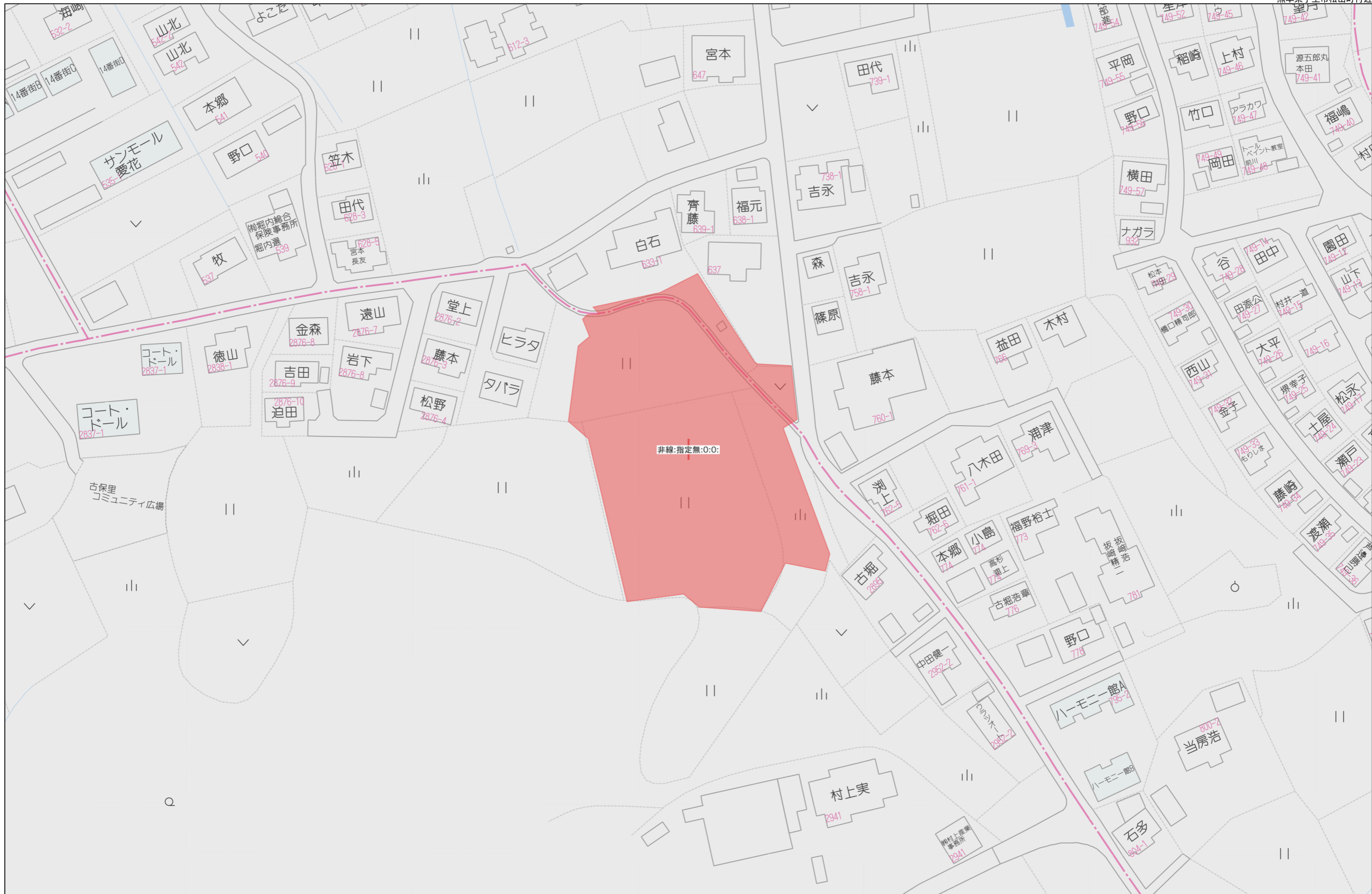
【建築条件なし!!好評分譲中】

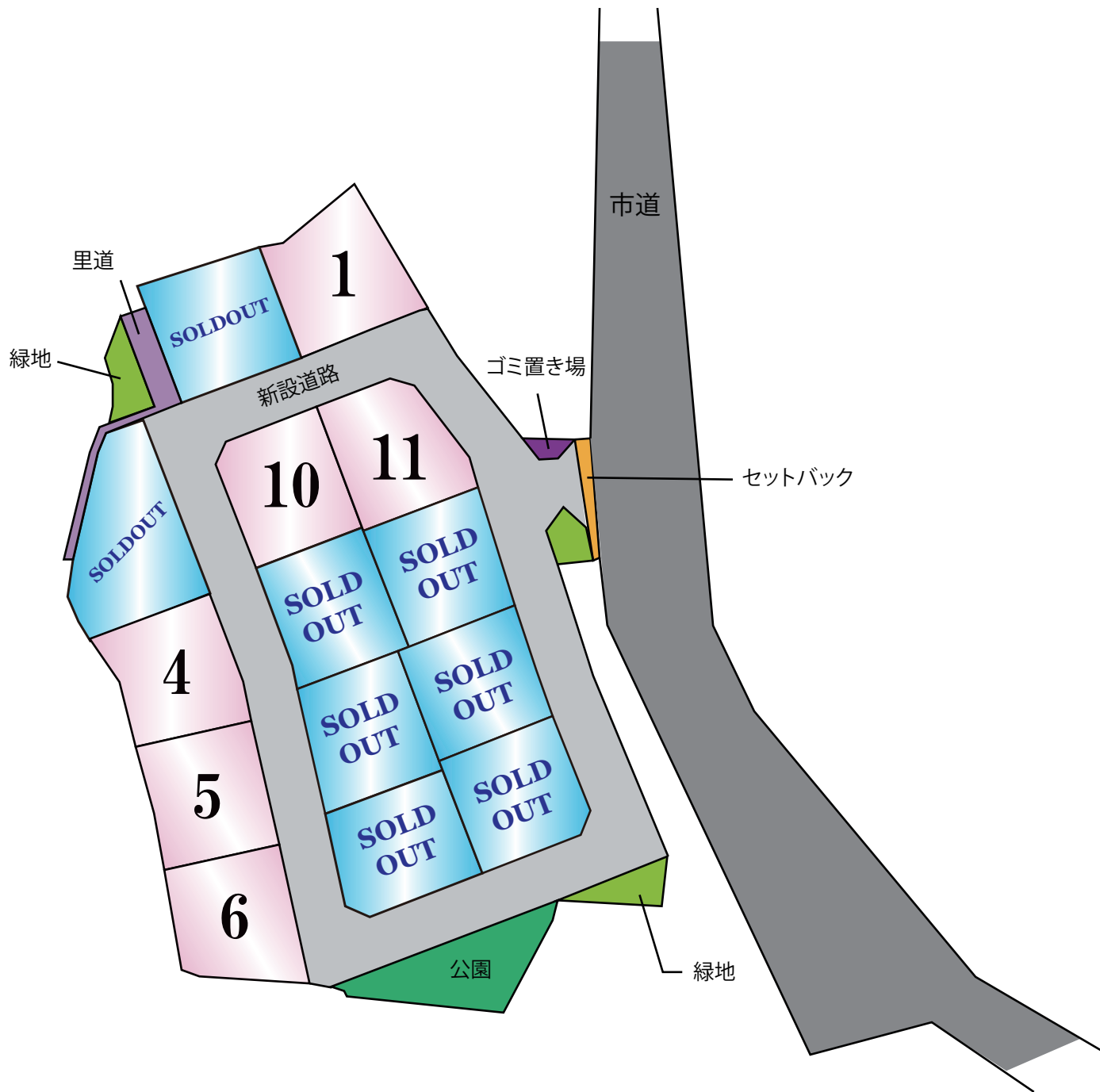
価格別紙参照

建築条件なし

所在地	宇土市古保里町字八津江635番【ナビ検索】			水道加入金	一律 62,000円
区域区分	非線引き区域			受益者負担金	㎡×150円
用途地域	無指定			仲介手数料	売買代金×3%+6万円×1.1(税)
接道	分譲地内開発道路 幅員約6m			備考	<ul style="list-style-type: none"> ・必要経費:仲介手数料、水道加入金、受益者負担金 ・埋蔵文化財包蔵地外
交通	【バス】花園小学校前 徒歩約3分				
建ぺい率	70%	容積率	200%	熊本市知事(1)第5535号	
地目	宅地	引渡時期	R7年1月末以降	株式会社 MR不動産 〒862-0951 熊本市中央区上水前寺1丁目1-31 ↑ホームページ分譲地情報検索♪Instagram→【mr_fudousan】	
上水	宅内	下水	宅内	TEL:096-284-1286 FAX:096-284-1285	
小学校	宇土市立花園小	中学校	宇土市立鶴城中	☆MRhill'sシリーズは、弊社が土地の仕入れ→造成→マーケティング→価格設定→売買契約決済まで一貫してワンストップでコンサルティングを行ってます	
広告有効期	R7年1月末	取引形態	媒介	<p>売買物件募集中！スピーディーに売却致します。 査定無料！また、ほしい土地を買い付けに行きます。ご相談下さい。 当社から得た情報をもとに、当該物件の売主または関係者へ接触することを厳禁とします なお、接触を確認した場合、その内容次第で損害賠償請求等の法的手段を講じます。</p>	
担当(池松) 携帯:090-8419-2719				  	







☆宇土市古保里 全14区画☆価格表

区画	面積	坪数	坪単価	土地価格
1	217.87㎡	65.91坪	12.4万円	8,200,000円
ご成約ありがとうございました。				
ご成約ありがとうございました。				
4	209.12㎡	63.26坪	11.9万円	7,500,000円
5	209.13㎡	63.26坪	11.9万円	7,500,000円
6	209.13㎡	63.26坪	11.4万円	7,200,000円
ご成約ありがとうございました。				
ご成約ありがとうございました。				
ご成約ありがとうございました。				
10	204.13㎡	61.75坪	12.2万円	7,500,000円
11	204.13㎡	61.75坪	12.2万円	7,500,000円
ご成約ありがとうございました。				
ご成約ありがとうございました。				
ご成約ありがとうございました。				

株式会社MR不動産

空き状況確認→

TEL : 096 - 284 - 1286

買付発信→

FAX : 096 - 284 - 1285

※完成前分譲地の場合は、記載㎡が若干誤差が生じる場合があります。実測清算なし



用地番号	面積	割合
宅地-1	217.87	
宅地-2	217.87	
宅地-3	260.87	
宅地-4	209.12	
宅地-5	209.13	
宅地-6	209.13	
宅地-7	204.14	
宅地-8	204.13	
宅地-9	204.13	
宅地-10	204.13	
宅地-11	204.13	
宅地-12	204.13	
宅地-13	204.13	
宅地-14	204.14	
宅地計	2957.05	64.87%
新設道路-1	993.12	
新設道路-2	259.53	
新設道路	1252.65	27.48%
後退道路	19.64	0.43%
付替里道	59.39	1.30%
ゴミ置場	9.40	0.21%
公園	160.61	3.52%
緑地-1	23.91	
緑地-2	37.31	
緑地-3	38.58	
緑地	99.80	2.19%
開発面積	4558.54	100.00%

市街化調整区域
 最大宅地面積 260.87
 最小宅地面積 204.13
 平均宅地面積 211.22

土地利用計画平面図 給水施設計画平面図

Scale=1:500



凡例(土地利用)	
開発道路	
後退道路	
付替里道	
既設道路	
ゴミ置場	
公園緑地	

凡例	
記号	名称
	宅地番号
	面積
	計画高
	道路展開勾配・延長
	横断積算(300×300)
	落蓋側溝(300×300)
	*(黒水樹)
	Gr蓋側溝(300×300)
	落蓋側溝(400×400)
	Gr蓋側溝(400×400)
	浸透枡600・放流管φ100
	宅内枡200・取付管φ100
	給水施設(給水柱)P020mm
	*(仕切弁)
	縁石
	法面
	擁壁
	空洞ブロック
	宅内許容排水路

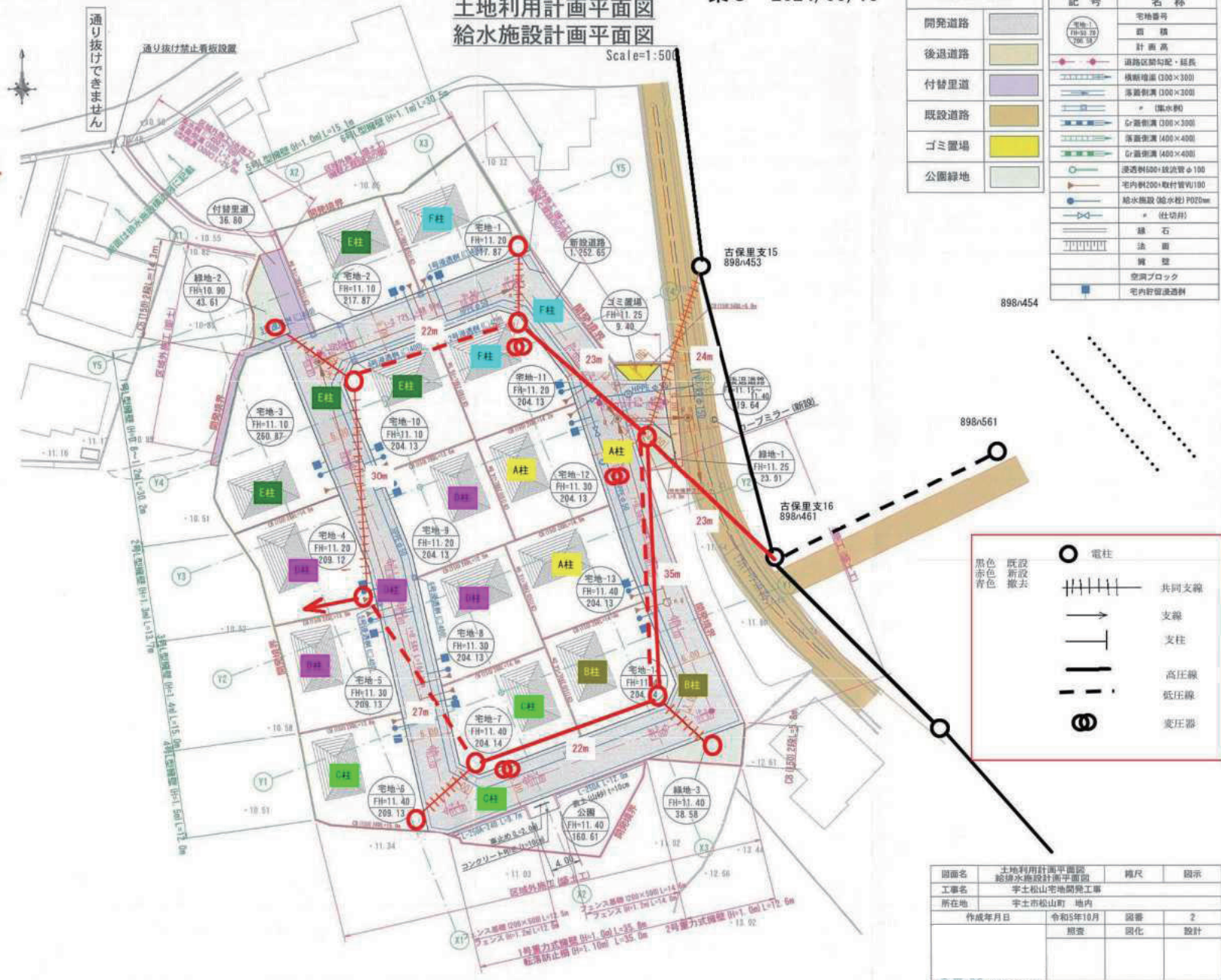
図面名	土地利用計画平面図 給水施設計画平面図	縮尺	図示
工事名	宇土松山宅地開発工事		
所在地	宇土市松山町 地内		
作成年月日	令和5年10月	図番	2
	調査	図化	設計

土地利用計画平面図
給水施設計画平面図

Scale=1:500

面地番号	面積	割合
宅地-1	217.87	
宅地-2	217.87	
宅地-3	260.87	
宅地-4	209.12	
宅地-5	209.13	
宅地-6	209.13	
宅地-7	204.14	
宅地-8	204.13	
宅地-9	204.13	
宅地-10	204.13	
宅地-11	204.13	
宅地-12	204.13	
宅地-13	204.13	
宅地-14	204.14	
宅地計	2957.05	64.87%
新設道路-1	993.12	
新設道路-2	259.53	
新設道路	1252.65	27.48%
後退道路	19.64	0.43%
付替里道	59.39	1.30%
ゴミ置場	9.40	0.21%
公園	160.61	3.52%
緑地-1	23.91	
緑地-2	37.31	
緑地-3	38.58	
緑地	99.80	2.19%
開発面積	4558.54	100.00%

市街化調整区域	
最大宅地面積	260.87
最小宅地面積	204.13
平均宅地面積	211.22



凡例 (土地利用)		凡例	
開発道路	[Symbol]	記号	名称
後退道路	[Symbol]	宅地番号	
付替里道	[Symbol]	面積	
既設道路	[Symbol]	計画高	
ゴミ置場	[Symbol]	道路区間勾配・延長	
公園緑地	[Symbol]	横断幅員 (300×300)	
		縦断幅員 (300×300)	
		Gr舗装 (300×300)	
		Gr舗装 (400×400)	
		Gr舗装 (400×400)	
		浸透舗装 (200×300) 透水量 100	
		宅内側 (200×300) 排水 V100	
		給水施設 (給水栓) P020mm	
		(仕切弁)	
		緑石	
		溝壁	
		空室ブロック	
		宅内貯留設備	

電柱	
黒色	既設
赤色	新設
青色	撤去
[Symbol]	共同支線
[Symbol]	支線
[Symbol]	支柱
[Symbol]	高圧線
[Symbol]	低圧線
[Symbol]	変圧器

図面名	土地利用計画平面図 給水施設計画平面図	縮尺	図示
工事名	宇土松山宅地開発工事		
所在地	宇土市松山町 地内		
作成年月日	令和5年10月	図番	2
	照査	図化	設計

求積図
S=1:500

求積表

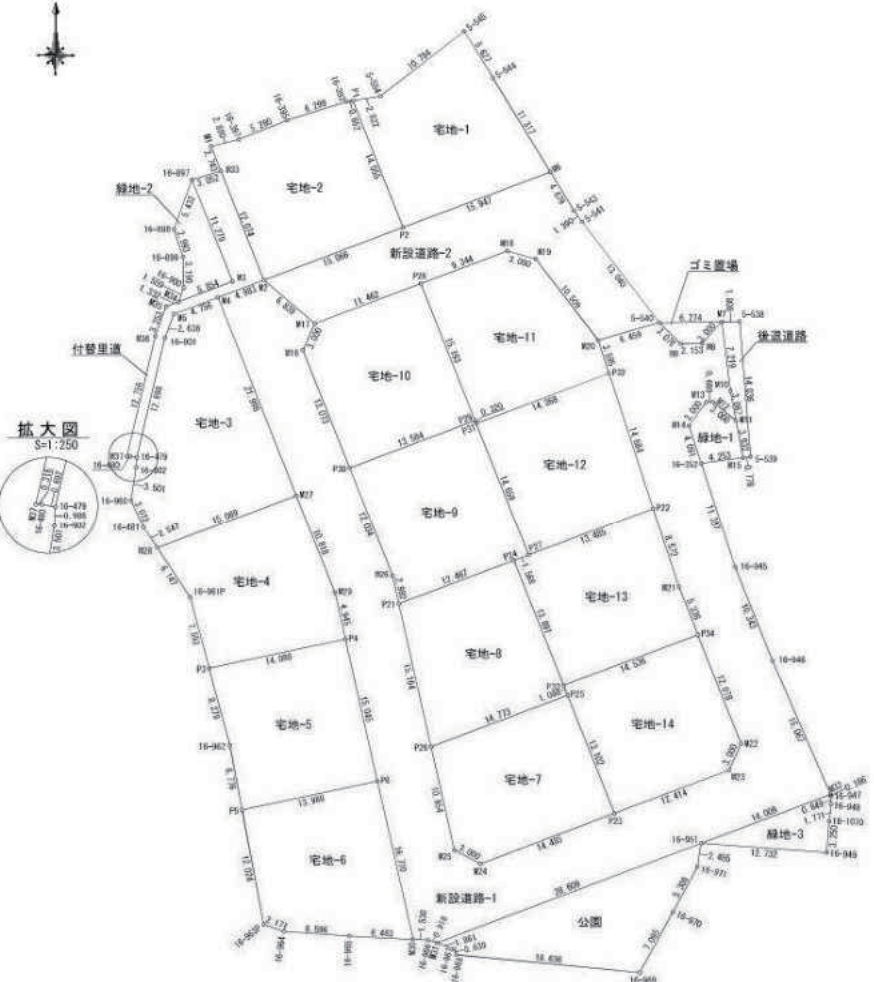
地番 ① 宅地-1				
NO	Xn	Yn	Yn+1-Yn-1	Xn · (Yn+1-Yn-1)
M5	-36201.482	-29765.864	9.080	-328708.456580
S-544	-36191.761	-29771.659	-8.706	315085.471266
S-545	-36186.945	-29774.570	-11.365	411264.629925
S-554	-36193.640	-29783.024	-11.235	406635.545400
P1	-36194.120	-29785.805	2.285	-82703.564200
P2	-36207.230	-29780.739	19.941	-722008.373430
合計				-435.747599
合計面積				217.873795 m
地積				217.87 m

地番 ② 宅地-2				
NO	Xn	Yn	Yn+1-Yn-1	Xn · (Yn+1-Yn-1)
P1	-36194.120	-29785.805	-5.708	206596.036960
16-393	-36194.231	-29786.447	-6.641	240365.888071
16-395	-36196.152	-29792.446	-10.896	394393.272192
16-397	-36198.125	-29797.343	-7.687	278254.986875
M1	-36198.839	-29800.133	2.251	-92343.238289
M2	-36212.660	-29794.762	19.394	-702308.328040
P2	-36207.230	-29780.739	8.987	-325394.376010
合計				-435.758241
合計面積				217.8791205 m
地積				217.87 m

地番 ③ 宅地-3				
NO	Xn	Yn	Yn+1-Yn-1	Xn · (Yn+1-Yn-1)
M4	-36214.456	-29799.440	12.365	-447791.748440
M27	-36234.975	-29791.511	-6.127	222011.691825
M26	-36240.407	-29805.567	-15.438	559479.403266
16-481	-36238.267	-29806.949	-2.645	95850.216215
16-960	-36235.467	-29808.212	-0.734	26596.832778
16-902	-36232.006	-29807.683	0.577	-20905.867462
16-479	-36231.021	-29807.635	2.896	-104825.036816
16-901	-36218.646	-29804.787	3.759	-136145.890314
M5	-36216.170	-29803.876	5.347	-193647.860990
合計				521.740062
合計面積				260.8700310 m
地積				260.87 m

地番 ④ 宅地-4				
NO	Xn	Yn	Yn+1-Yn-1	Xn · (Yn+1-Yn-1)
M27	-36234.975	-29791.511	-17.955	650598.976125
M26	-36240.407	-29805.567	-10.722	388569.643854
16-961P	-36245.571	-29802.233	5.255	-190470.475605
P3	-36252.917	-29800.312	15.681	-568481.991477
P4	-36249.896	-29786.552	12.700	-460373.679200
M29	-36245.066	-29787.612	-4.959	179739.282294
合計				-418.244009
合計面積				209.1220045 m
地積				209.12 m

地番 ⑤ 宅地-5				
NO	Xn	Yn	Yn+1-Yn-1	Xn · (Yn+1-Yn-1)
P3	-36252.917	-29800.312	-11.665	422890.276805
16-962	-36260.927	-29798.217	3.325	-120567.582275
P5	-36267.590	-29796.987	14.891	-540060.682690
P6	-36264.591	-29783.326	10.435	-378421.007085
P4	-36249.896	-29786.552	-16.986	615740.733456
合計				-418.261789
合計面積				209.1308845 m
地積				209.13 m



地番 ⑥ 宅地-6				
NO	Xn	Yn	Yn+1-Yn-1	Xn · (Yn+1-Yn-1)
P5	-36267.590	-29796.987	-11.477	416243.130430
16-963P	-36279.414	-29794.803	4.225	-152280.524150
16-964	-36280.153	-29792.762	8.619	-312699.638707
16-965	-36280.638	-29786.184	13.032	-472809.274416
M30	-36280.971	-29779.730	2.858	-103691.015118
P6	-36264.591	-29783.326	-17.257	625818.046887
合計				-418.275074
合計面積				209.1375370 m
地積				209.13 m

地番 ⑦ 宅地-7				
NO	Xn	Yn	Yn+1-Yn-1	Xn · (Yn+1-Yn-1)
M24	-36273.156	-29772.920	16.154	-585956.562024
P23	-36267.935	-29759.409	8.788	-318722.612780
P25	-36255.714	-29764.132	-18.503	670839.476142
P26	-36261.038	-29777.912	-11.431	414499.925378
M25	-36271.737	-29775.563	4.992	-181068.511104
合計				-408.284288
合計面積				204.1421940 m
地積				204.14 m

地番 ⑧ 宅地-8				
NO	Xn	Yn	Yn+1-Yn-1	Xn · (Yn+1-Yn-1)
P25	-36255.714	-29764.132	13.385	-485282.731890
P33	-36254.690	-29764.527	-5.402	195847.835380
P24	-36241.733	-29769.534	-16.636	602917.470188
P21	-36246.227	-29781.163	-8.378	303670.898066
P26	-36261.038	-29777.912	17.031	-617561.738178
合計				-408.274694
合計面積				204.1373470 m
地積				204.13 m

地番 ⑨ 宅地-9				
NO	Xn	Yn	Yn+1-Yn-1	Xn · (Yn+1-Yn-1)
P21	-36246.227	-29781.163	12.268	-444668.712836
P24	-36241.733	-29769.534	13.092	-474476.768436
P27	-36241.168	-29768.071	-3.820	138441.261760
P31	-36227.494	-29773.354	-5.398	195556.012612
P29	-36227.195	-29773.469	-12.786	462200.915270
P30	-36232.091	-29786.140	-8.333	301922.014303
M26	-36243.316	-29781.802	4.977	-180382.983732
合計				-408.261059
合計面積				204.1305295 m
地積				204.13 m

図面名	求積図	縮尺	図示
工事名	宇土松山宅地開発工事		
所在地	宇土市松山町 地内		
作成年月日	令和6年1月	図番	13-1
	調査	図化	設計

求積表

Table 1: ⑩宅地-10. Columns: NO, Xn, Yn, Yn+1-Yn-1, Xn * (Yn+1-Yn-1). Rows include P29 to P30 and totals for area and ground.

Table 2: ⑪宅地-11. Columns: NO, Xn, Yn, Yn+1-Yn-1, Xn * (Yn+1-Yn-1). Rows include P18 to P19 and totals for area and ground.

Table 3: ⑫宅地-12. Columns: NO, Xn, Yn, Yn+1-Yn-1, Xn * (Yn+1-Yn-1). Rows include P31 to P32 and totals for area and ground.

Table 4: ⑬宅地-13. Columns: NO, Xn, Yn, Yn+1-Yn-1, Xn * (Yn+1-Yn-1). Rows include P22 to P34 and totals for area and ground.

Table 5: ⑭宅地-14. Columns: NO, Xn, Yn, Yn+1-Yn-1, Xn * (Yn+1-Yn-1). Rows include P33 to P34 and totals for area and ground.

Table 6: ⑮新設道路-1. Columns: NO, Xn, Yn, Yn+1-Yn-1, Xn * (Yn+1-Yn-1). Rows include M7 to M17 and totals for area and ground.

Table 7: ⑯新設道路-2. Columns: NO, Xn, Yn, Yn+1-Yn-1, Xn * (Yn+1-Yn-1). Rows include M2 to M17 and totals for area and ground.

Table 8: ⑰後退道路. Columns: NO, Xn, Yn, Yn+1-Yn-1, Xn * (Yn+1-Yn-1). Rows include 5-538 to M7 and totals for area and ground.

Table 9: ⑱付替道路. Columns: NO, Xn, Yn, Yn+1-Yn-1, Xn * (Yn+1-Yn-1). Rows include M2 to M33 and totals for area and ground.

Table 10: ⑲ヨミ置場. Columns: NO, Xn, Yn, Yn+1-Yn-1, Xn * (Yn+1-Yn-1). Rows include M7 to 5-540 and totals for area and ground.

Table 11: ⑳公園. Columns: NO, Xn, Yn, Yn+1-Yn-1, Xn * (Yn+1-Yn-1). Rows include 16-951 to M31 and totals for area and ground.

Table 12: ㉑緑地-1. Columns: NO, Xn, Yn, Yn+1-Yn-1, Xn * (Yn+1-Yn-1). Rows include M13 to M14 and totals for area and ground.

Table 13: ㉒緑地-2. Columns: NO, Xn, Yn, Yn+1-Yn-1, Xn * (Yn+1-Yn-1). Rows include 16-897 to 16-898 and totals for area and ground.

Table 14: ㉓緑地-3. Columns: NO, Xn, Yn, Yn+1-Yn-1, Xn * (Yn+1-Yn-1). Rows include M32 to 16-951 and totals for area and ground.

Table 15: Summary of land areas. Columns: 地番 (Plot No.), 地積 (Area). Lists various plots from ⑩宅地-1 to ㉓緑地-3 and their respective areas in square meters.

Table 16: Project Information Table. Columns: 図面名 (Drawing Name), 求積表 (Area Calculation Table), 縮尺 (Scale), and 所在地 (Location). Includes project name '平土松山宅地開発工事' and dates.

宇土市古保里町字八津江 635、636-1

宇土市松山町字東原 2880-2、2889、2890、2891、2893、2898

令和6年7月2日 撮影





宇土市立
花園小学校

古保里町

現地

立岡田

三十八池

令和6年5月14日撮影

(C) ZENRIN CO., LTD.